

EN	COOKER HOOD
DE	DUNSTABZUGSHAUBE
FR	HOTTE DE CUISINE
NL	AFZUIGKAP
ES	CAMPANA
PT	EXAUSTOR
IT	CAPPA
SV	SPISFLÄKT
NO	KJØKKENVIFTE
FI	LIESITUULETIN
DA	EMHÆTTE
RU	ВЫТЯЖКА
ET	PLIIDIKUMM
LV	TVAIKU NOSŪCĒJS
LT	DANGTIS
UK	ВИТЯЖКА
HU	MOTORHÁZTETŐ
CS	ODSAVAČ PAR
SK	KAPUCŇA
RO	CARTIER
PL	OKAP KUCHENNY
HR	KAPULJAČA
SL	NAPA
EL	ΑΠΟΡΡΟΦΗΤΗΡΑΣ
TR	OSAK DAVLUMBAZ
BG	АСПИРАТОРА
KK	СОРЫП
MK	АСПИРАТОРОТ
SQ	KARAK TENXHERE
SR	КУХИЊСКОГ АСПИРАТОРА
AR	مدخنة

USER MANUAL

la vita è bella

ZANUSSI

ITALIAN SINCE 1916

ZHC6131X, ZHC9131X

Советы и рекомендации

- Настоящее руководство по эксплуатации составлено для разных моделей прибора. Возможно, вы встретите в нем описание отдельных комплектующих, не относящихся к модели Вашего прибора.
- Производитель отклоняет всякую ответственность за повреждения, вызванные неправильной и несоответствующей правилам установкой.
- Минимальное безопасное расстояние между плитой и вытяжкой должно быть 650 мм (некоторые модели могут быть установлены на меньшей высоте, см. разделы, посвященные габаритным размерам и установке прибора).
- Проверить соответствие напряжения сети указанному на табличке, закрепленной внутри вытяжки.
- Для приборов класса I проверить, чтобы электрическая проводка в доме обеспечивала правильное заземление.
- Соединить вытяжку с дымоходом трубкой диаметром, равным или больше 120 мм. Длина трубки должна быть как можно меньше.
- Не соединять вытяжку с выпускными трубами дымов от процессов горения (котлы, камины и проч.).
- В случае если в помещении используются как вытяжка, так и приборы, не работающие на электроэнергии (например, газовые приборы), необходимо должным образом проветривать помещение. Если на кухне нет окна, сделать отверстие наружу из помещения, чтобы через него поступал свежий воздух. Для правильного и безопасного использования прибора максимальное разрежение в помещении не должно превышать 0,04 бара.
- В случае повреждения кабеля питания он должен быть заменен изготовителем или службой технического содействия во избежание возникновения опасных ситуаций.
- Подключать вытяжку к источнику питания через двухконтактный выключатель, у которого расстояние между контактами минимум 3 мм.

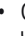
Эксплуатация

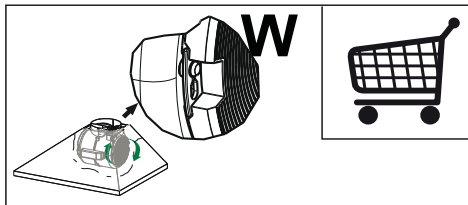
- Вытяжка спроектирована исключительно для бытового применения для уничтожения запахов от готовки.
- Никогда не допускать несоответствующего пользования вытяжкой.
- Не оставлять открытое и сильное пламя под находящейся в работе вытяжкой.
- Обязательно регулировать пламя, чтобы оно не выходило за дно кастрюль.
- Следить за работой фритюрниц: сильно нагретое масло может воспламениться.
- Не готовить блюда фламбе под кухонной вытяжкой; опасность возникновения пожара.
- Запрещается пользоваться прибором людям (и детям) с ограниченными психическими, сенсорными

и умственными способностями, а также лицам, не обладающим опытом и необходимыми знаниями, без контроля и предварительного обучения пользованием прибором со стороны ответственных за их безопасность лиц.

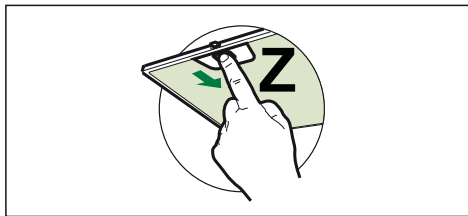
- Дети должны находиться под надзором взрослых и не играть с прибором.
- **ВНИМАНИЕ!** Детали, доступные для контакта, могут сильно нагреваться в случае пользования вытяжкой одновременно с приборами для приготовления пищи.

Уход

- Символ  на продукте или на его упаковке обозначает, что продукт не является домашними отходами. Такой продукт должен быть передан в специальные службы по утилизации электрических и электронных устройств. При правильной утилизации данного продукта, вы сокращаете потенциальное негативное воздействие на окружающую среду и здоровье людей. Для получения более подробной информации о переработке данного продукта, обратитесь к местной администрации, службе вывоза мусора или в магазин, где вы приобрели продукт.
- Прежде чем приступать к любой операции по уходу, отсоединить вытяжку от сети, вынув электрическую вилку или выключив главный выключатель.
- Производить тщательный и своевременный уход за фильтрами в рекомендуемые интервалы времени (Опасность пожара).
 - Фильтр с активированным углем W. Данный фильтр не подлежит мытью и починке, поэтому его необходимо менять каждые 4 месяца, или чаще, в зависимости от интенсивности использования.

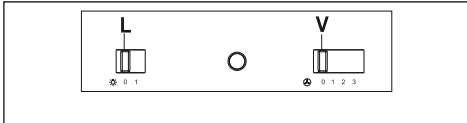


-Жировой фильтр Z необходимо чистить каждые 2 месяца работы или чаще, в случае интенсивного использования. Можно мыть в посудомоечной машине.



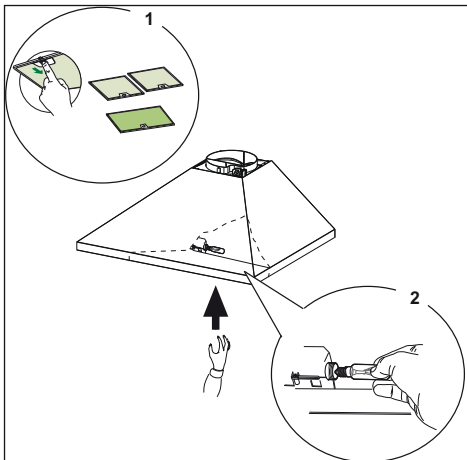
- Индикаторы (где есть) устройств управления.
- Для уборки поверхностей вытяжки пользоваться влажной тряпкой и жидким нейтральным мылом.

Органы управления



L	Освещение	Включает и выключает осветительное оборудование
V	Скорость	<p>Регулирует рабочую скорость:</p> <p>0. Мотор Off.</p> <p>1 Минимальная скорость - пригодна для непрерывной смены воздуха при наличии малого количества пара от готовки; отличается бесшумностью работы.</p> <p>2 Средняя скорость - пригодна для наибольшей части условий эксплуатации благодаря отличному соотношению двух показателей: пропускная способность обработанного воздуха и уровень шума.</p> <p>3 Максимальная скорость - пригодна для обработки наибольших испарений от готовки даже в течение длительного времени.</p>

Освещение





www.zanussi.com/shop



CE