



		MAX.		
		250 ml	70-90 sec.	
		4 x	120 sec.	
		250 ml	70-90 sec.	
		4 x	120 sec.	
		750 g	180 sec.	
		750 g	120 sec.	
		2 kg	40-60 sec.	



Environment
Do not throw away this product with the normal household waste at the end of its life, but hand it in at an official collection point for recycling. By doing this, you help to preserve the environment.

Опазване на околната среда
След края на експлоатационния срок на този продукт не го изхвърляйте заедно с нормалните битови отпадъци, а го предайте в официален пункт за събиране, където да бъде рециклиран. По този начин ще помогнете за опазването на околната среда.

Životní prostředí
Až výrobek doslouží, nevyhazujte jej do běžného komunálního odpadu, ale odevzdejte jej do sběrný určené pro recyklaci. Pomůžete tím chránit životní prostředí.

Miljøhensyn
Dette produkt må ikke smides ud sammen med det almindelige husholdningsaffald, når det på et tidspunkt kasseres. Aflever det i stedet på en kommunal genbrugsstation. På den måde er du med til at beskytte miljøet.

Umwelt
Werfen Sie das Produkt am Ende seiner Lebensdauer nicht in den normalen Hausmüll, sondern bringen Sie es zum Recycling zu einer offiziellen Sammelstelle. Auf diese Weise tragen Sie zum Umweltschutz bei.

Περιβάλλον
Στο τέλος της ζωής του προϊόντος μην το πετάξετε μαζί με τα συνηθισμένα απορρίμματα του σπιτιού σας, αλλά παραδώστε το σε ένα επίσημο σημείο συλλογής για ανακύκλωση. Με αυτόν τον τρόπο, θα βοηθήσετε στην προστασία του περιβάλλοντος.

Medio ambiente
Al final de su vida útil, no tire el producto junto con la basura normal del hogar. Llévelo a un punto de recogida oficial para su reciclado. De esta manera, ayudará a conservar el medio ambiente.

Keskikond
Toote kasutusea lõppedes ärge visake seda tavalise olmeprügi hulka, vaid viige see ringlussevõtuks ametlikku kogumispunkti. Nii toimides aitate keskkonda säästa.

Ympäristöasiaa
Älä hävitä vanhoja laitteita tavallisen talousjätteen mukana, vaan toimita ne valtuutettuun kierrätyspisteeseen. Näin autat vähentämään ympäristölle aiheutuvia hättävaihtuksia.

Environnement
Lorsqu'il ne fonctionnera plus, ne jetez pas ce produit avec les ordures ménagères, mais déposez-le à un endroit assigné à cet effet, où il pourra être recyclé. Vous contribuerez ainsi à la protection de l'environnement.

Zaštita okoliša
Ovaj proizvod nemojte odlagati s uobičajenim otpadom iz kućanstva nakon što mu istekne rok trajanja, nego ga odnesite u predviđeno odlagalište na recikliranje. Time ćete pridonijeti očuvanju okoliša.

Környezetvédelem
A feleslegessé vált termék nem normál háztartási hulladékként, hanem szelektív hulladékként kezelendő. Kérjük, hivatalos újrahasznosító gyűjtőhelyen adja le, így hozzájárul a környezet védelméhez.

Lingkungan
Jangan membuang produk ini bersama limbah rumah tangga biasa jika sudah tidak bisa dipakai lagi, tetapi serahkan ke tempat pengumpulan barang bekas yang resmi untuk didaur ulang. Dengan melakukan ini, Anda turut membantu melestarikan lingkungan.

Tutela dell'ambiente
Per contribuire alla tutela dell'ambiente, non smaltite questo prodotto insieme ai normali rifiuti domestici, ma consegnatelo a un centro di raccolta autorizzato.

Қоршаған орта
Қызмет мерзімі аяқталғанда бұл өнімді өдеттегі қоқыспен бірге қоқысқа лақтырмаңыз, оның орнына ресми жинау орнына тапсырыңыз. Осылайша, сіз қоршаған ортаны сақтауға көмектесесіз.

환경
주명이 다 된 제품은 일반 가정용 쓰레기와 함께 버리지 마시고 지정된 재활용 수거 장소에 버리십시오. 이런 방법으로 환경 보호에 동참하실 수 있습니다.

Aplinka
Susidėjęsio gaminio nemeskite su įprastomis buitinėmis atliekomis, o nuneškite jį į oficialų surinkimo punktą perdirbti. Taip prisidėsite prie aplinkosaugos.

Vide
Pēc produkta kalpošanas laika beigām neizmetiet to kopā ar sadzīves atkritumiem, bet nododiet to oficiālā savākšanas punktā pārstrādei. Tādā veidā jūs palīdzēsiet saudzēt apkārtni vidi.

Alam sekitar
Jangan buang produk ini dengan sisa rumah yang biasa pada akhir hayatnya, tetapi bawanya ke pusat pungutan rasmi untuk dikitar semula. Dengan berbuat demikian, anda membantu memelihara alam sekitar.

Milieu
Gooi dit product aan het einde van de levensduur niet weg met het normale huisvuil, maar lever het in op een door de overheid aangewezen inzamelingspunt om het te laten recyclen. Op die manier levert u een bijdrage aan een schonere leefomgeving.

Miljø
Ikke kast dette produktet som vanlig husholdningsavfall når det ikke kan brukes lenger. Lever det på en gjenvinningsstasjon. Ved å gjøre dette hjelper du til med å ta vare på miljøet.

Ochrona środowiska
Zużytego produktu nie należy wyrzucać wraz z normalnymi odpadami gospodarstwa domowego — należy oddać go do punktu zbiórki surowców wtórnych w celu utylizacji. Stosowanie się do tego zalecenia pomaga w ochronie środowiska.

Meio ambiente
Não deite fora este produto com o lixo doméstico normal no final da sua vida útil. Entregue-o num ponto de recolha oficial para reciclagem. Ao fazê-lo, ajuda a preservar o ambiente.

Protecția mediului
Nu aruncați acest produs împreună cu gunoiul menajer la sfârșitul duratei de funcționare, ci duceți-l la un punct de colectare autorizat pentru reciclare. În acest fel, veți ajuta la protejarea mediului înconjurător.

Защита окружающей среды
После окончания срока службы не выбрасывайте этот прибор вместе с бытовыми отходами. Передайте его в специализированный пункт для дальнейшей утилизации. Этим вы сможете защитить окружающую среду.

Životné prostredie
Výrobok na konci jeho životnosti neodhadzujte spolu s bežným komunálnym odpadom, ale kvôli recyklácii ho odovzdajte na mieste oficiálneho zberu. Pomôžete tak chrániť životné prostredie.

Okolje
Izdelka po izteku življenjske dobe ne odvrzite z običajnimi gospodinjimi odpadki, temveč ga odložite na uradnem zbirnem mestu za recikliranje. Tako boste pripomogli k ohranitvi okolja.

Zaštita okoline
Ovaj proizvod nemojte da odlazete u kućni otpad na kraju radnog veka, već ga predajte na zvaničnom mestu prikupljanja za reciklažu. Tako ćete doprineti zaštiti okoline.

Miljön
Kasta inte den här produkten i hushållssoporna när den är förbrukad. Lämna in den för återvinning vid en allmän återvinningsstation, så hjälper du till att skydda miljön.

สิ่งแวดล้อม
เมื่อหมดอายุการใช้งานแล้ว ห้ามทิ้งผลิตภัณฑ์นี้รวมกับขยะในครัวเรือนทั่วไป ควรนำไปยังจุดที่รวบรวมขยะประเภทนี้เพื่อการรีไซเคิล การทำเช่นนี้ คุณจะช่วยรักษาสภาพแวดล้อมได้

Çevre
Kullanım ömrü sonunda bu ürünü normal ev atıklarınızla birlikte atmayın. Bunun yerine, geri dönüşüm için resmi toplama noktalarına teslim edin. Böylece çevrenin korunmasına yardımcı olursunuz.

Навоклишне середовище
Не викидайте цей виріб разом зі звичайними побутовими відходами, а здавайте його в офіційний пункт прийому для повторної переробки. Таким чином Ви допоможете захистити довкілля.

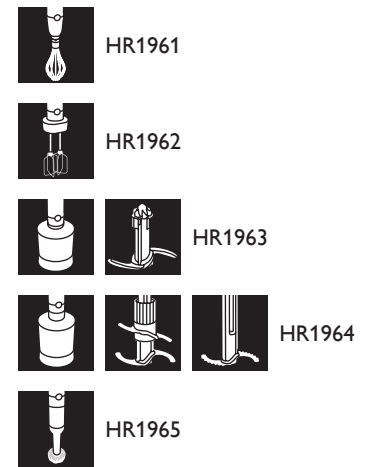
Môi trường
Không vứt bỏ sản phẩm này cùng với rác thải gia đình thông thường khi ngừng sử dụng sản phẩm, mà hãy đem sản phẩm đến điểm thu giữ chính thức để tái chế. Làm như vậy sẽ giúp bảo vệ môi trường

環境保護
本產品使用壽命結束時，請勿將其與一般家庭廢棄物一併丟棄。請將它送至政府指定的回收站，此舉能為環保盡一份心力。

الحفاظ على البيئة
لا تتخلص من الجهاز مع النفايات المنزلية العادية عند نهاية فترة استخدامه، ولكن قم بتسليمه إلى نقطة تجميع رسمية لإعادة تدويره. فالتسليم من خلال القيام بهذا الإجراء في الحفاظ على البيئة.

محیط زیست
دستگاه را مانند سایر پرتابه های خانگی دور نریزید، و آن را در محلهای تعیین شده دور بریزید. با انجام این کار شما به حفظ محیط زیست کمک می کنید.

HR1965, HR1964, HR1963, HR1962, HR1961

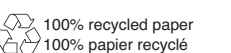


www.philips.com/support



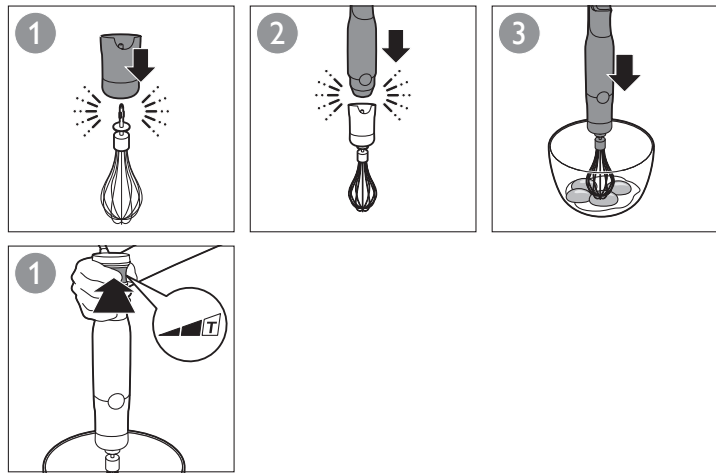
Specifications are subject to change without notice.
©2014 Koninklijke Philips Electronics N.V.
All rights reserved.

Document order number: 4203.064.6189.2

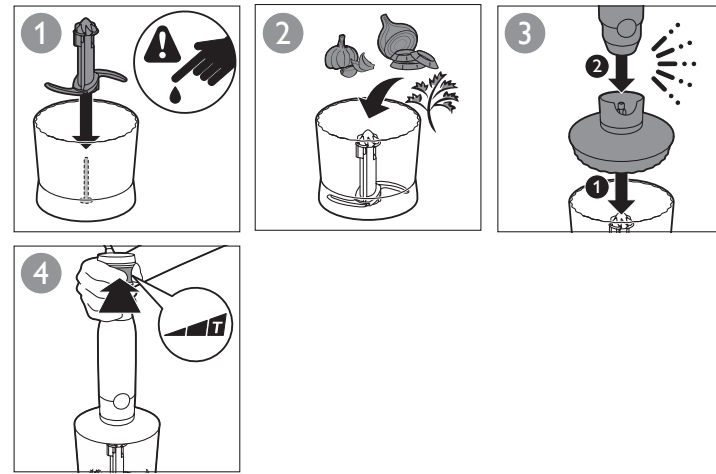




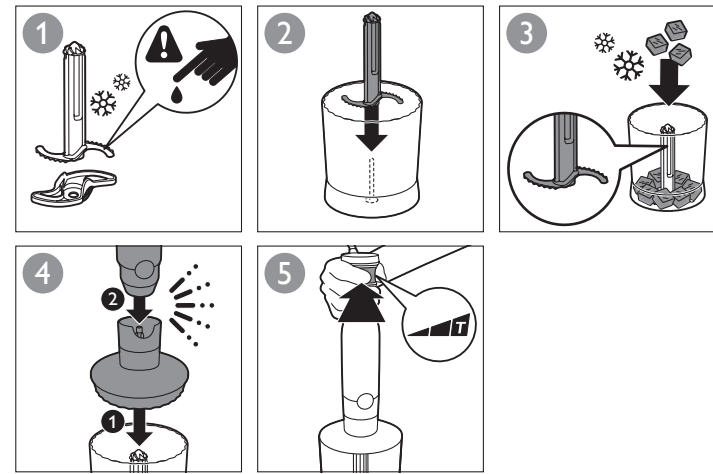
HR1961



HR1963



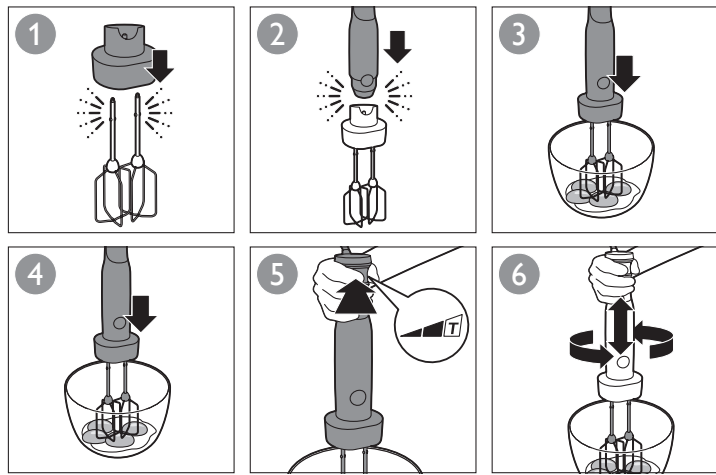
HR1964



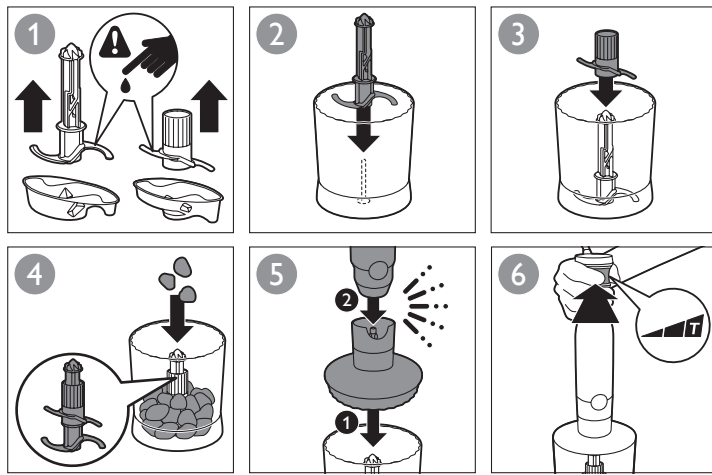
XL Compact 			
XL Compact 			



HR1962



HR1964



HR1965

