

Register your product and get support at
www.philips.com/welcome



FC8389, FC8387, FC8385, FC8383



PHILIPS



2



3



4



5



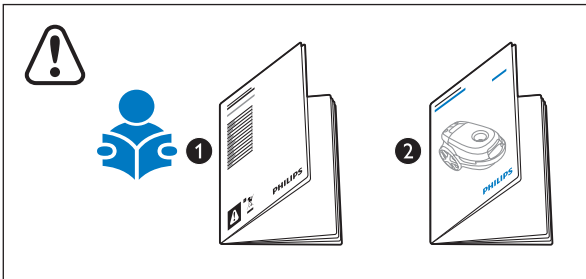
6

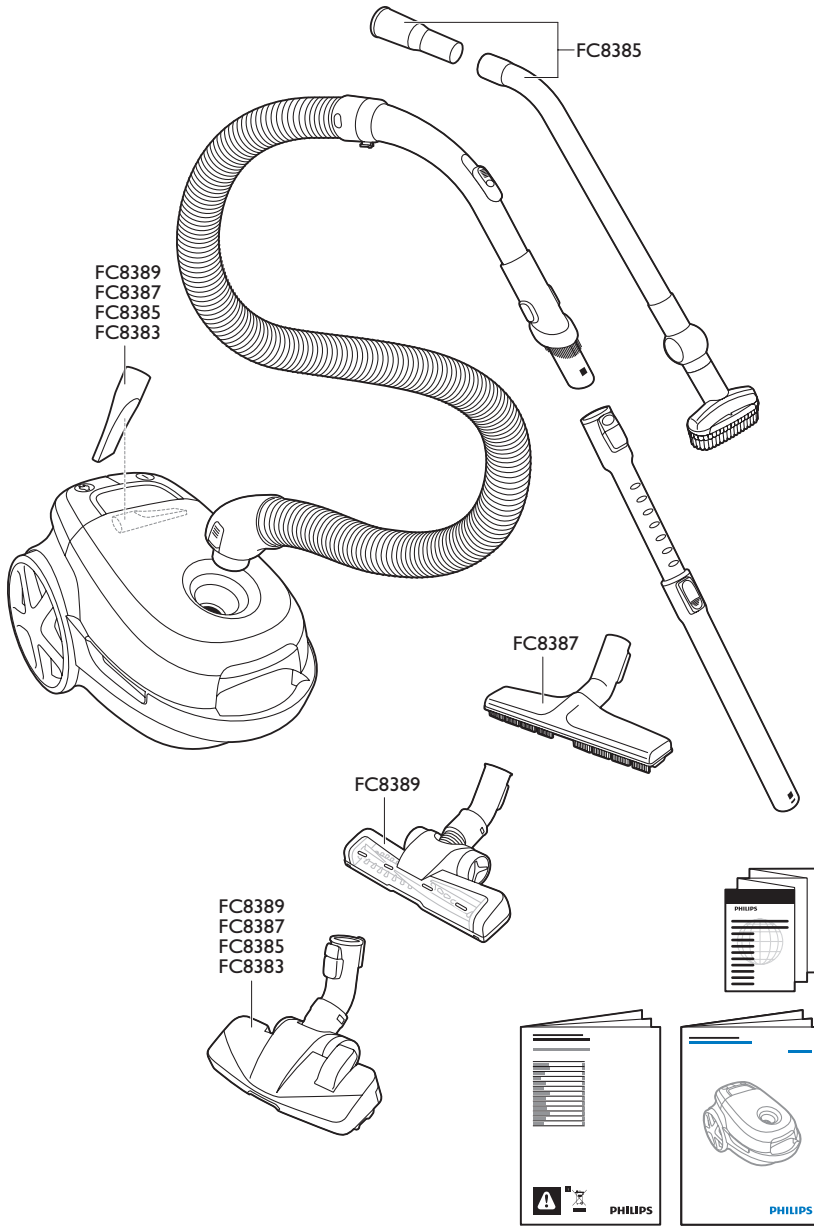


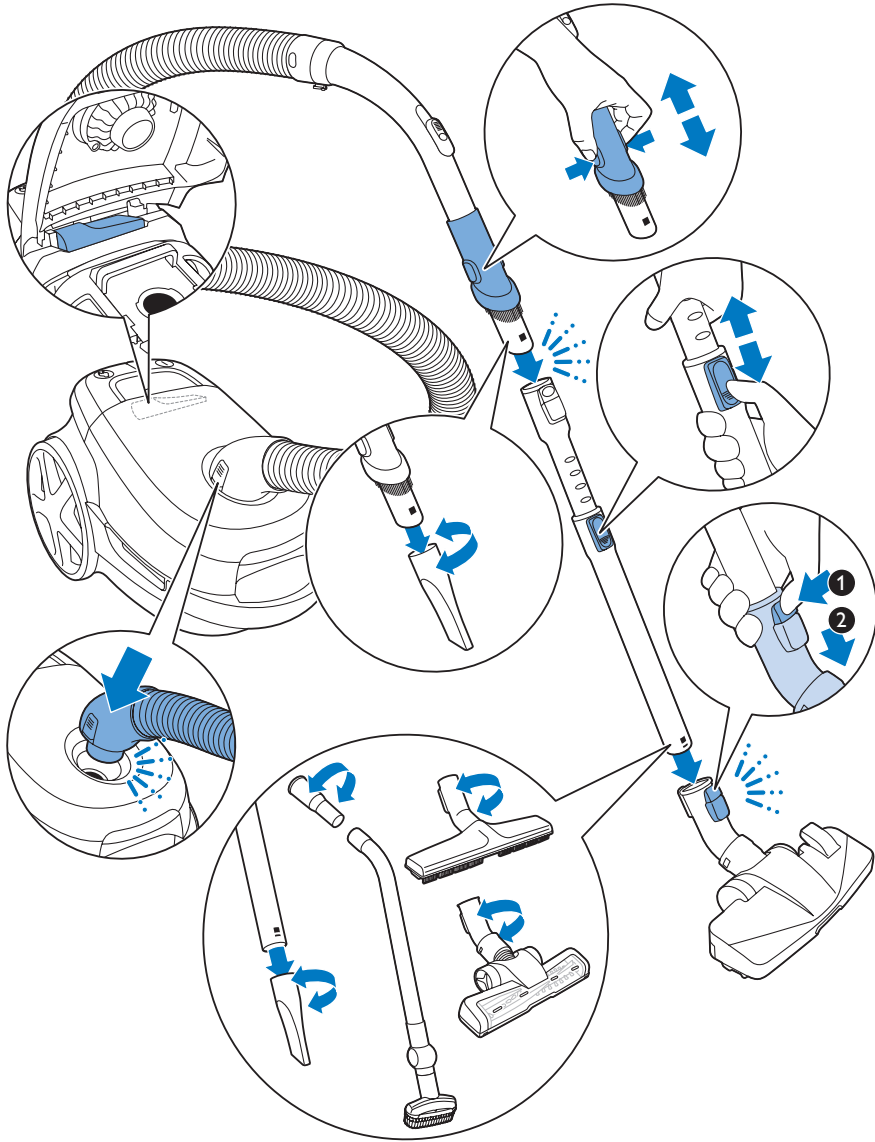
7

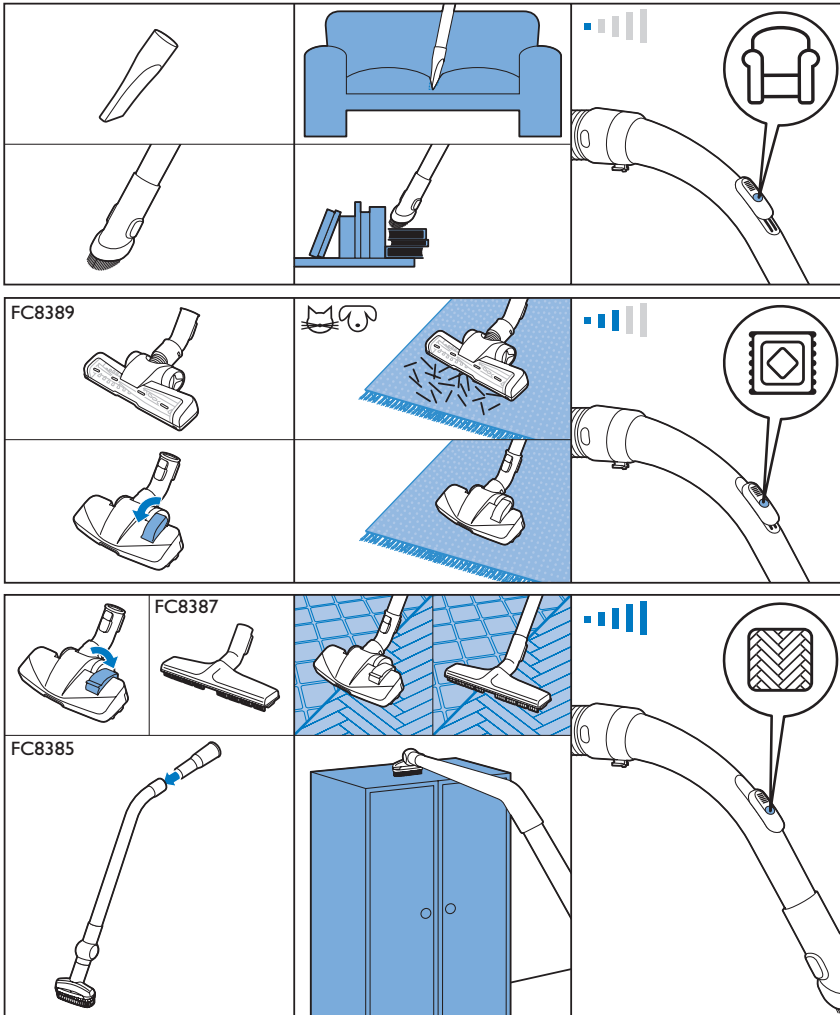


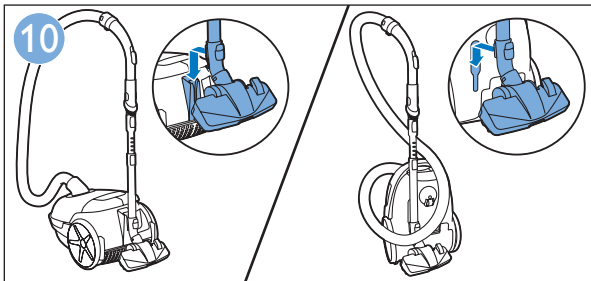
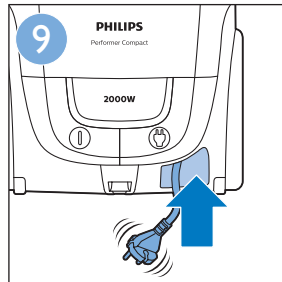
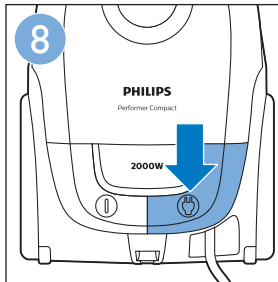
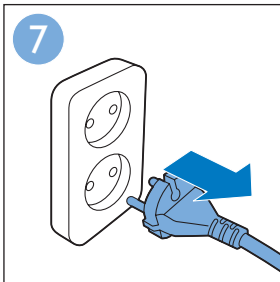
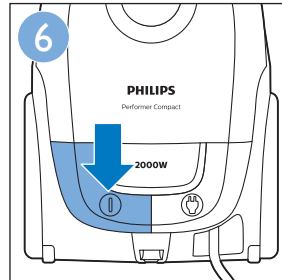
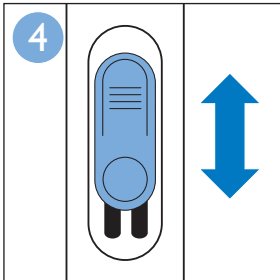
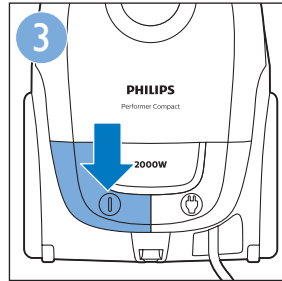
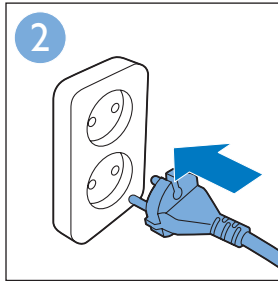
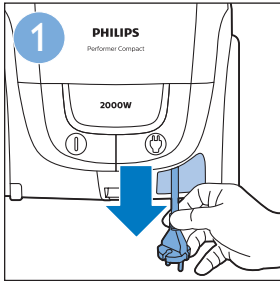
8

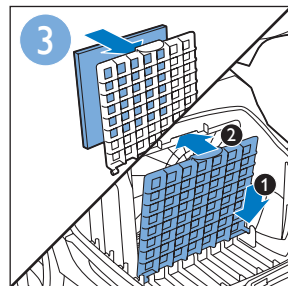
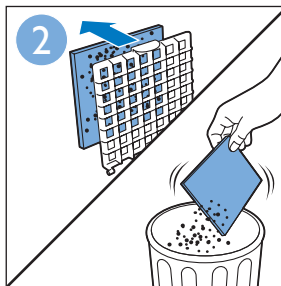
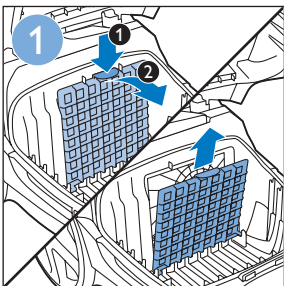
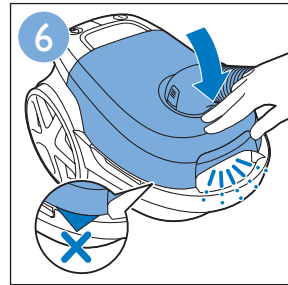
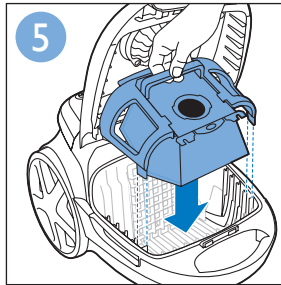
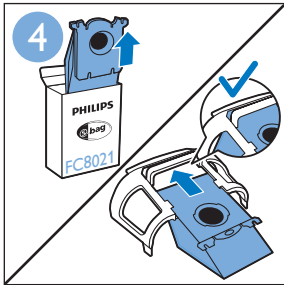
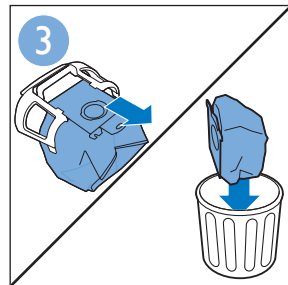
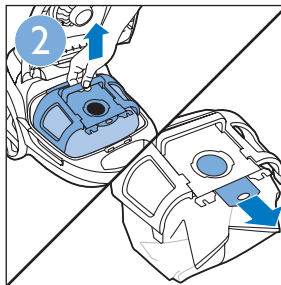
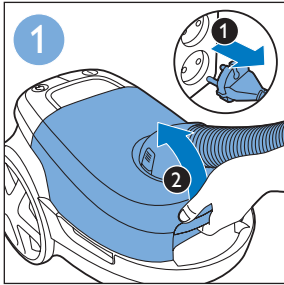




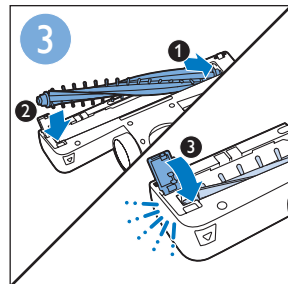
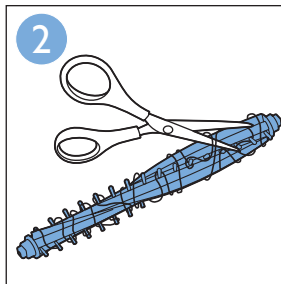
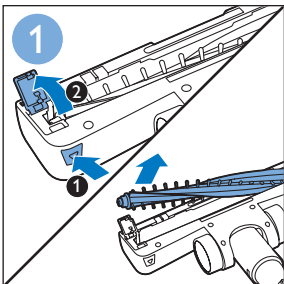


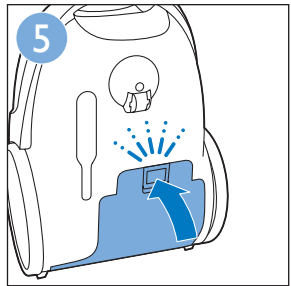
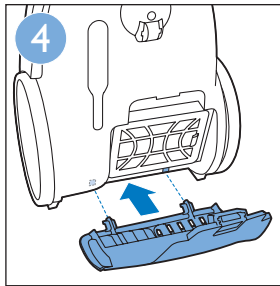
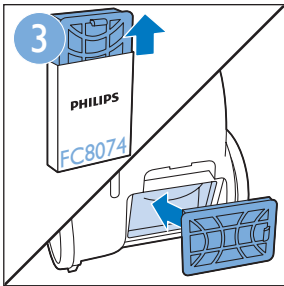
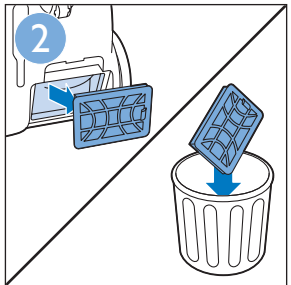
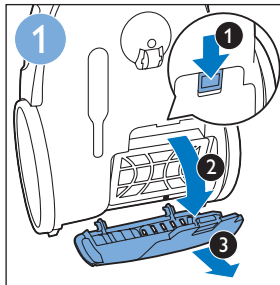
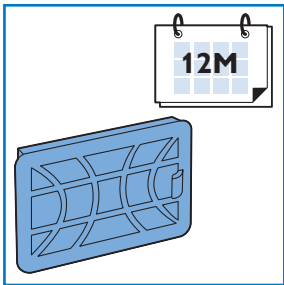
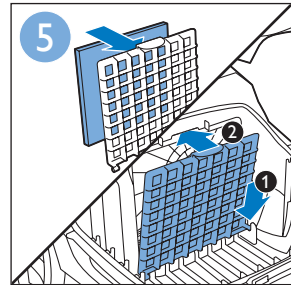
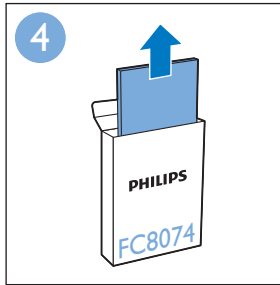
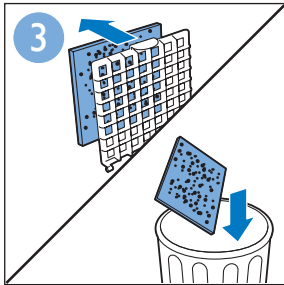
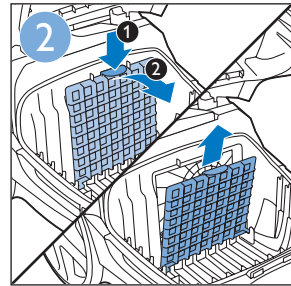
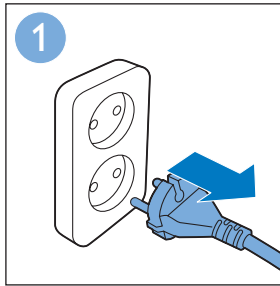
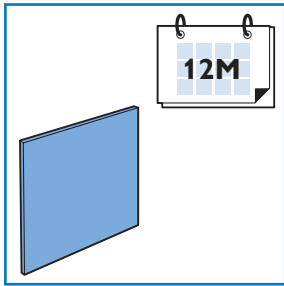






FC8389





Register your product and get support at
www.philips.com/welcome



PHILIPS



www.philips.com



100% recycled paper

4222.003.4210.1

Абайлаңыз

- Моторды қорғайтын сүзгіні (шаң дорбасы бөлігінде орналасқан) орнатпастан, құрылғыны қолданбаңыз. Моторға зақым келуі, сондай-ақ құрылғының қызмет мерзімін қысқартуы мүмкін.
- Шаңсорғыш қайта пайдалануға болатын шаң дорбасымен келсе, оны пайдаланушы нұсқаулығында көрсетілгендей босатыңыз. Шаңсорғыш бір рет пайдаланылатын шаң дорбаларын пайдаланса, шаң дорбасын тек пайдаланушы нұсқаулығында көрсетілген түрмен ауыстырыңыз. Басқа түрлі бір рет пайдаланылатын шаң дорбаларын пайдалану шаңсорғышты зақымдауы мүмкін.
- Егер шаңсорғышта қашықтан басқару құралы болса, қашықтан басқару құралының батареяларын дұрыс түрдегі батареялармен әрқашан ауыстырып тұрыңыз.
- Егер шаңсорғышта қашықтан басқару құралы болса, құрылғыны бір ай немесе одан көп аралықта пайдаланбайтын болсаңыз, қашықтан басқару құралынан батареяларды алып тастаңыз.
- Шаң сорғыш шаңды жақсылап жинап, оңтайлы қызмет көрсетуі үшін, сүзгілерді тек түпнұсқа Philips сүзгілерінің дұрыс түрімен алмастырыңыз («Қосалқы құралдарға тапсырыс беру» тарауын қараңыз).
- Ең жоғарғы шу деңгейі: Lc = 84 дБ(A).

Электромагниттік өрістер (ЭМӨ)

Осы Philips құрылғысы электромагниттік өрістерге қатысты барлық қолданыстағы стандарттар мен ережелерге сәйкес келеді.

Қосалқы құралдарға тапсырыс беру

Қосалқы құралдар немесе қосалқы бөлшектер (шаң дорбалары, сүзгілер және қосымша саптамалар сияқты) сатып алу үшін, www.shop.philips.com/service сайтына кіріңіз немесе Philips дилеріне барыңыз. Сондай-ақ, еліңіздегі Philips Тұтынушыларды қолдау орталығына хабарласыңыз (байланыс мәліметтерін дүниежүзілік кепілдік парақшасынан қараңыз).

Өңдеу

Қызмет мерзімі аяқталғанда, құралды әдеттегі қоқыспен бірге тастамай, ресми жинау орнына тапсырыңыз. Осылайша, сіз қоршаған ортаны сақтауға көмектесесіз.

Кепілдік және қолдау

Егер сізге ақпарат немесе қолдау қажет болса, www.philips.com/support сайтына кіріңіз немесе бөлек дүниежүзілік кепілдік парақшасын оқыңыз.

Ақаулықтарды жою

Бұл тарауда құрылғыда ең жиі кездесетін мәселелер жинақталған. Төмендегі ақпараттың көмегімен мәселені шеше алмасаңыз, жиі қойылатын сұрақтар тізімін көру үшін www.philips.com/support торабына кіріңіз немесе еліңіздегі Тұтынушыларды қолдау орталығына хабарласыңыз.

Мәселе	Ықтимал себеп	Шешім
Сорғызу қуаты жеткіліксіз.	Шаң дорбасы толы.	Қайта пайдаланылатын шаң дорбасын босатыңыз немесе бір рет пайдаланылатын шаң дорбасын ауыстырыңыз.
	Сүзгілер кірлеген.	Сүзгілерді тазалаңыз немесе алмастырыңыз.
	Сору қуаты төменгі параметрге орнатылған.	Құрылғыдағы немесе тұтқадағы реттегішпен сору қуатын көбейтіңіз.
	Саптама, түтік немесе шланг бітеліп қалған.	Бітеліп қалған бөлікті ажыратып, керісінше жалғаңыз (мүмкіндік болса). Шаңсорғышты қосып, тұрып қалған затты кері бағытта сорғызу арқылы шығарып алыңыз.
Шаңсорғышты пайдаланғанда кейде электр соққыларын аламын.	Шаңсорғышта статикалық электр жиналады. Ауа ылғалдылығы неғұрлым төмен болса, құрылғыда соғұрлым көп статикалық электр жиналады.	Түтікті бөлмедегі металл заттарға жиі тигізіп тұру арқылы құрылғыны зарядсыздандырыңыз (мысалы, үстелдің немесе орындықтың аяқтары, радиатор және т.б.). Бөлмедегі ауа ылғалдылығын да көтере аласыз.

Мәселе	Ықтимал себеп	Шешім
Тек қашықтан басқару құралы бар үлгілер: қашықтан басқару құралы жұмыс істемейді.	Батареялар толығымен тиіп тұрған жоқ немесе дұрыстап салынбаған.	Батарея бөлімінің қақпағын алып, батареяларды дұрыс салыңыз. – және + полюстері дұрыс бағытта екенін тексеріңіз.

Батарея қуаты таусылған.

Батареяларды ауыстырыңыз. Шаңсорғышты пайдалануды жалғастыра аласыз, бірақ сору қуатын арттыру немесе азайту немесе құрылғыны өшіру үшін қашықтан басқару құралын пайдалану мүмкін емес. Құрылғыны өшіру үшін құрылғыдағы қосу/өшіру түймесін басыңыз.

Шаң жинайтын дорбасы бар шаң сорғыш

Өндіруші: "Филипс Консьюмер Лайфстайл Б.В.", Туссендиенен 4, 9206 АД, Драхтен, Нидерланды

Ресей және Кедендік Одақ территориясына импорттаушы: "ФИЛИПС" ЖШҚ, Ресей Федерациясы, 123022 Мәскеу қаласы, Сергей Макеев көшесі, 13-үй, тел. +7 495 961-1111 FC8391, FC8389, FC8387, FC8385, FC8383:

230 В ; 50-60 Гц; 2000 Вт

Тұрмыстық қажеттіліктерге арналған

Қазақстан Республикасында сатып алынған тауарға қатысты шағымдарды қабылдайтын заңды тұлға: «Филипс Қазақстан» ЖШС Манас көшесі, 32А, 503-кеңсе, 050008, Алматы қаласы, Қазақстан, тел. 8 75 11 65 0123 Юр. лицо принимающее претензии в отношении товара, приобретенного на территории Республики Казахстан: ТОО «Филипс Қазақстан» ул.Манаса, 32А офис 503, 050008 Алматы, Казахстан, тел. 8 75 11 65 0123

РУССКИЙ

Введение

Поздравляем с покупкой продукции Philips! Чтобы воспользоваться всеми преимуществами поддержки Philips, зарегистрируйте прибор на веб-сайте www.philips.com/welcome.

Важная информация

Перед началом эксплуатации прибора внимательно ознакомьтесь с настоящим буклетом и сохраните его для дальнейшего использования в качестве справочного материала.

Опасно!

- Запрещается убирать при помощи пылесоса воду и другие жидкости, горючие вещества и горячий пепел.

Предупреждение

- Перед подключением прибора убедитесь, что указанное на нем номинальное напряжение соответствует напряжению местной электросети.
- Запрещено пользоваться прибором, если сетевая вилка, сетевой шнур или сам прибор повреждены.
- В случае повреждения сетевого шнура его необходимо заменить. Чтобы обеспечить безопасную эксплуатацию прибора, заменяйте шнур только в авторизованном сервисном центре Philips или в сервисном центре с персоналом аналогичной квалификации.
- Данный прибор не предназначен для использования лицами (включая детей) с ограниченными возможностями сенсорной системы или ограниченными умственными или физическими способностями, а также лицами с недостаточным опытом и знаниями, кроме как под контролем и руководством лиц, ответственных за их безопасность.
- Не позволяйте детям играть с прибором.
- Храните прибор и шнур в недоступном для детей месте.
- Перед очисткой или выполнением технического обслуживания прибора всегда извлекайте вилку из розетки электросети.
- Не подносите шланг, трубку или другие аксессуары к глазам, ушам и рту.

Внимание!

- Запрещается пользоваться прибором без фильтра защиты электродвигателя (расположен в отсеке мешка для сбора пыли). Это может привести к повреждению двигателя и сокращению срока службы прибора.
- Если пылесос оснащен мешком многократного использования, опустошите его в соответствии с инструкциями в руководстве пользователя. Если в пылесосе используются одноразовые мешки для сбора пыли, замените мешок изделием определенного типа, указанного в руководстве пользователя. Использование одноразовых мешков других типов может привести к поломке пылесоса.
- Если к пылесосу прилагается пульт ДУ, заменяйте элементы питания пульта ДУ только элементами питания соответствующего типа.
- Если к пылесосу прилагается пульт ДУ и прибор не будет использоваться в течение месяца или дольше, следует извлечь батареи из пульта ДУ.
- Для обеспечения оптимального удержания пыли и работы пылесоса всегда заменяйте фильтры оригинальными фильтрами Philips необходимого типа (см. главу "Заказ аксессуаров").
- Максимальный уровень шума: Lc = 84 дБ(А)

Электромагнитные поля (ЭМП)

Этот прибор Philips соответствует всем применимым стандартам и нормам по воздействию электромагнитных полей.

Заказ аксессуаров

Чтобы приобрести аксессуары или запасные части (например, мешки для сбора пыли, фильтры и дополнительные насадки), посетите веб-сайт www.shop.philips.com/service или обратитесь в местную торговую организацию Philips. Вы также можете обратиться в местный центр поддержки потребителей Philips (контактные данные указаны на гарантийном талоне).

Утилизация

После окончания срока службы не выбрасывайте прибор вместе с бытовыми отходами. Передайте его в специализированный пункт для дальнейшей утилизации. Этим вы поможете защитить окружающую среду.

Гарантия и поддержка

Для получения поддержки или информации посетите веб-сайт www.philips.com/support или ознакомьтесь с информацией на гарантийном талоне.

Поиск и устранение неисправностей

Данная глава посвящена наиболее распространенным проблемам, возникающим при использовании прибора. Если самостоятельно справиться с возникшими проблемами не удастся, см. список часто задаваемых вопросов на веб-странице www.philips.com/support или обратитесь в центр поддержки потребителей в вашей стране.

Проблема	Возможная причина	Способы решения
Мощность всасывания недостаточна.	Мешок для пыли заполнен.	Очистите мешок многократного использования или замените одноразовый мешок для сбора пыли.
	Фильтры загрязнены.	Очистите или замените фильтры.
	Регулятор мощности всасывания установлен в положение низкой мощности.	С помощью регулятора на приборе или ручке увеличьте силу всасывания.
	Засорены насадка, трубка или шланг.	Для удаления засора отсоедините засоренную деталь и присоедините ее (как можно плотнее) обратной стороной. Включите пылесос для продува засоренной детали в обратном направлении.

Проблема	Возможная причина	Способы решения
Иногда во время использования пылесоса возникают электрические разряды.	Пылесос накапливает статическое электричество. Чем ниже влажность воздуха в помещении, тем больше накапливается статического электричества.	Для снятия статического заряда чаще подносите трубку пылесоса к металлическим предметам, находящимся в помещении (например, к ножке стола или стула, к батарее отопления и пр.). Кроме того, можно повысить уровень влажности воздуха в помещении.
Только для моделей с пультом ДУ: пульт ДУ не работает.	Батареи установлены неправильно или вставлены не до конца.	Снимите крышку отсека для батарей и правильно установите батареи. Соблюдайте полярность установки батарей ("+" и "-").
	Разряжен аккумулятор.	Замените батареи. Можно продолжить уборку, но вы не сможете увеличить или уменьшить мощность всасывания, а также выключить прибор при помощи пульта ДУ. Для выключения прибора нажмите кнопку питания на приборе.

Мешковый пылесос

Изготовитель: "Филипс Консьюмер Лайфстайл Б.В.", Туссендиепен 4, 9206 АД, Драхтен, Нидерланды
Импортер на территорию России и Таможенного Союза:
ООО "ФИЛИПС", Российская Федерация, 123022 г. Москва, ул. Сергея Макеева, д.13, тел. +7 495 961-1111
FC8391,FC8389,FC8387,FC8385,FC8383:
230 В ; 50-60 Гц; 2000 Вт

Для бытовых нужд

Импортер на территорию России и Таможенного Союза принимает претензии потребителей в случаях, предусмотренных Законом РФ «О защите прав потребителей» 07.02.1992 N 2300-1», в отношении товара, приобретенного на территории Российской Федерации

УКРАЇНСЬКА

Вступ

Вітаємо Вас із покупкою та ласкаво просимо до клубу Philips! Щоб у повній мірі скористатися підтримкою, яку пропонує компанія Philips, зареєструйте свій виріб на веб-сайті www.philips.com/welcome.

Важлива інформація

Уважно прочитайте цю важливу інформацію перед початком користування пристроєм та зберігайте його для довідки в подальшому.

Небезпечно

- У жодному разі не використовуйте пристрій для прибирання води чи іншої рідини, займистих речовин чи горячого попелу.

Попередження

- Перед тим як під'єднувати пристрій до електромережі, перевірте, чи збігається напруга, вказана на пристрої, з напругою у мережі.
- Не використовуйте пристрій, якщо штекер, шнур живлення або сам пристрій пошкоджено.
- Якщо шнур живлення пошкоджений, для уникнення небезпеки його необхідно замінити, звернувшись до компанії Philips, уповноваженого сервісного центру або фахівців із належною кваліфікацією.
- Цей пристрій не призначено для користування особами (включаючи дітей) з послабленими фізичними відчуттями чи розумовими здібностями, або без належного досвіду та знань, крім випадків користування під наглядом чи за вказівками особи, яка відповідає за безпеку їх життя.
- Дорослі повинні стежити, щоб діти не бавилися пристроєм.
- Тримайте пристрій і шнур подалі від дітей.