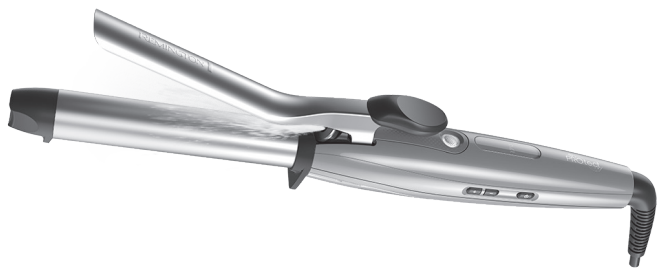
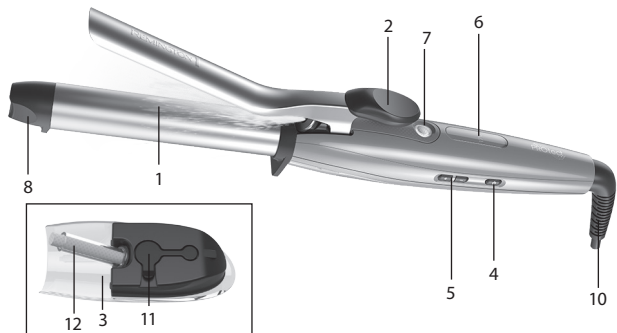


# REMINGTON®

## PROtect Tong



**CI8725**



## KEY FEATURES

- 1 Advanced Ceramic barrel infused with Keratin, Argan and Macadamia oils
- 2 Tong clip
- 3 Water reservoir
- 4 On-off switch
- 5 Temperature controls
- 6 Temperature display
- 7 HydraCare release button
- 8 Cool tip
- 9 Heat resistant pouch (not shown)
- 10 Swivel cord
- 11 Reservoir plug
- 12 Reservoir cap and wick (not to be removed)


## PRODUCT FEATURES

- HydraCare Technology - provides the perfect balance of moisture and heat.
- Advanced Ceramic barrel infused with Keratin, Argan and oils for shiny healthy-looking hair.
- 5 variable heat settings - 150°C - 220°C.
- Fast heat up - ready in 30 seconds.
- Automatic safety shut off – this unit will switch itself off if no button is pressed or it is left on after 60 minutes.
- Multivoltage: for home or abroad. At 120V times and temperatures may vary.

Спасибо за покупку нового изделия Remington®. Перед использованием внимательно ознакомьтесь с инструкцией и сохраните ее. Перед применением изделия снимите с него упаковку.

**★ ПРЕДУПРЕЖДЕНИЕ: прибор горячий. Всегда храните в недоступном для детей месте.**

## ❖ ВАЖНЫЕ МЕРЫ БЕЗОПАСНОСТИ

- 1 Использование, чистка, обслуживание устройства детьми старше восьми лет или лицами, не обладающими достаточными знаниями и опытом, лицами с ограниченными физическими, сенсорными или умственными способностями возможно только после соответствующего инструктажа и под надлежащим присмотром взрослого ответственного человека, чтобы обеспечить безопасную эксплуатацию устройства, а также понимание и избежание опасностей, связанных с его эксплуатацией.
- 2 Прежде чем подключить устройство к сети, всегда проверяйте, соответствует ли используемое напряжение значению, указанному на устройстве.
- 3 Предупреждение: Не пользуйтесь устройством вблизи ванны, душа, бассейна или прочих емкостей с водой. 
- 4 Если устройство применяется в ванной, после использования отключите его, поскольку близость к воде составляет опасность даже при выключенном приборе.
- 5 В Великобритании: только для домашнего использования. На сегодняшний день установка в ванной электрической розетки, к которой можно было бы подключить фен/выпрямитель, не разрешена (см. BS7671).
- 6 Не наматывайте шнур на устройство. Регулярно проверяйте шнур на наличие повреждений.
- 7 При повреждении шнура следует немедленно прекратить использование устройства и вернуть устройство в ближайший авторизованный сервисный центр Remington® для ремонта или замены, чтобы избежать опасности.
- 8 Не используйте прибор, если он поврежден или работает с перебоями.
- 9 Избегайте прикосновения частей прибора к лицу, шее или коже головы.
- 10 Включенный в розетку прибор нельзя оставлять без присмотра.
- 11 Устройство следует класть только на термостойкую поверхность.
- 12 Не кладите устройство на мягкую мебель.
- 13 Используйте только оригинальные аксессуары.

- 14 Данное устройство не предназначено для коммерческого использования или применения в салонах.
- 15 Перед чисткой или хранением устройства его необходимо охладить.

## ОСНОВНЫЕ ХАРАКТЕРИСТИКИ

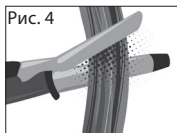
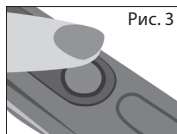
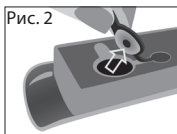
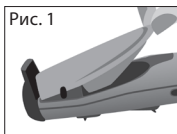
- 1 Усовершенствованное керамическое покрытие, обогащенное кератиновым, аргановым и маадамовым маслами
- 2 Зажим
- 3 Емкость с водой
- 4 Переключатель Вкл./Выкл.
- 5 Регулировка температуры
- 6 Отображение температуры
- 7 Кнопка HydraCare
- 8 Ненагревающийся наконечник
- 9 Термостойкий чехол (На рисунке не показано)
- 10 Вращающийся шнур
- 11 Пробка резервуара
- 12 Крышка резервуара и фитиль (не снимаются)

## ХАРАКТЕРИСТИКИ ИЗДЕЛИЯ

- Технология HydraCare обеспечивает идеальный баланс влаги и нагрева.
- Усовершенствованное керамическое покрытие, обогащенное кератиновым, аргановым и маадамовым маслами для блестящих здоровых волос.
- 5 позиций переключения температуры нагрева: 150° C - 200° C.
- Быстрый нагрев - готовность в течение 30 секунд.
- Автоматическое отключение — Устройство самостоятельно отключается, если не нажимать на кнопки и оставить его включенным на 60 минут.
- Разное напряжение: для местной и зарубежной сети. При напряжении 120 В время и температура нагрева могут отличаться.

## ИНСТРУКЦИИ ПО ЭКСПЛУАТАЦИИ

- \* Перед использованием изделия обязательно снимите наклейку с дисплея температуры.
- 1 Перед эксплуатацией устройства убедитесь, что волосы чистые, сухие и не спутаны.
- \* Стайлер PROtect также можно использовать без функции HydraCare, выполняя шаги 6—12 и 16—23.



- 2 Перед включением функции Hydrcare необходимо наполнить резервуар водой.
- ✳ НЕ включайте функцию HydraCare, если резервуар пустой.
- 3 Чтобы наполнить резервуар водой, снимите капсулу с основания изделия (Рис. 1).
- ✳ Полного резервуара должно хватить приблизительно на 5 сеансов укладки в зависимости от длины и типа волос, а также способа укладки.
- 4 Аккуратно потяните пробку за язычок, чтобы открыть резервуар, и наполните его водой (Рис. 2).
- ✳ Для продления срока службы изделия мы рекомендуем использовать ИСКЛЮЧИТЕЛЬНО отфильтрованную или дистиллированную воду.
- 5 Вытрите лишнюю воду и надежно установите пробку на место, затем вставьте капсулу в основание изделия до щелчка.
- 6 Перед укладкой разделите волосы. Сначала уложите нижние слои.
- 7 Включите устройство в сеть. Для включения прибора нажмите и удерживайте кнопку включения.
- 8 По умолчанию выбирается рекомендованная оптимальная температура 170° С.
- 9 Регулировка температуры осуществляется регуляторами +/- сбоку изделия. «+» увеличивает температуру, «-» уменьшает температуру.
- 10 Функция Максимальный нагрев: для активации нажмите и удерживайте «+» в течение 2 секунд — таким образом автоматически устанавливается самая высокая температура.
- 11 Функция блокировки температуры: для активации нажмите и удерживайте «-» в течение 2 секунд. 🔒 Появится символ, и все кнопки будут заблокированы. Для деактивации нажимайте «-» в течение 2 секунд.

- 12 До достижения нужной температуры на дисплее будет постоянно мигать выбранная температура.
- 13 Перед укладкой для активации нажмите и удерживайте кнопку HydraCare в течение 2 секунд (Рис. 3).
- 14 Во время укладки кнопка будет постоянно мигать.
- ★ Распыление пара активируется, только когда зажим щипцов прижата.
- 15 Прижмите зажим щипцов.
- 16 Удерживая щипцы открытыми, поместите прядь волос между зажимом и щипцами и направьте прибор вниз к кончикам волос, обеспечивая равномерное распыление пара (Рис. 4).
- 17 Отпустите зажим щипцов, чтобы зафиксировать кончики волос.
- 18 Поворачивайте щипцы, накручивая волосы на основание щипцов.
- 19 Для формирования локона подождите 10 секунд.
- 20 Размотайте прядь и отпустите локон.
- 21 Перед дальнейшей укладкой дайте волосам остыть.
- 22 Повторите эту процедуру на всей голове столько раз, сколько завитых локонов желаете получить.
- 23 После использования: для выключения нажмите и удерживайте кнопку выключения, отключите прибор от сети, дождитесь, пока он остынет, и вытрите остатки конденсата/пара с помощью влажной ткани, а затем уберите прибор на место.

## ЧИСТКА И ОБСЛУЖИВАНИЕ

- Отключите устройство от сети и дайте ему остыть.
- Протрите все поверхности влажной тряпкой.
- Не используйте агрессивные, абразивные моющие вещества или растворители.
- Прежде чем убрать прибор на хранение, рекомендуется опорожнить резервуар.

## Экологическая защита

Во избежание проблем с экологией и здоровьем, вызванных веществами, содержащимися в электрических и электронных устройствах, устройства, помеченные этим символом, следует утилизировать отдельно от несортированных бытовых отходов; они подлежат восстановлению, повторному использованию или переработке.



## Model No CI8725

Taşıma ve nakliye sırasında dikkat edilecek hususlar :

- Ürünü düşürmeyiniz
- Darbelere maruz kalmamasını sağlayınız
- Cihazı nakliye sırasında orijinal ambalajında taşıyınız.

Bakanlıkça tespit ve ilan edilen kullanım ömrü 7 yıldır.

ÜRETİCİ FİRMA BİLGİSİ: VARTA Consumer Batteries GmbH & Co. KGaA, Alfred-Krupp-Str. 9, 73479 Ellwangen, Germany.

Изготовитель: Сделано в Китае для VARTA Consumer Batteries GmbH & Co. KGaA, Альфред-Крупп Штрассе 9, Эльванген, 73479, Германия

Импортер в РФ: АО «Спектрум Брэндс»

Юр.адрес: Россия, 119048, Москва, ул.Усачева, д.33, стр.1, т/ф +7 495 933 31 77

Изделие использовать по назначению в соответствии с инструкцией по эксплуатации

Дата изготовления: см. на продукте в формате XXXгг (где XXX – день года, гг - год)  
120-240В~50/60Гц 43 Вт

15/INT/ CI8725 T22-0003237 Version 09 /15

Remington® is a Registered Trade Mark of Spectrum Brands, Inc.,  
or one of its subsidiaries

VARTA Consumer Batteries GmbH & Co. KGaA, Alfred-Krupp-Str. 9, 73479 Ellwangen,  
Germany

[www.remington-europe.com](http://www.remington-europe.com)

© 2015 SBI