

Always here to help you

Register your product and get support at
www.philips.com/welcome



HR1328



PHILIPS



www.philips.com

 100% recycled paper
100% papier recyclé

4203.064.6364.1

- Егер штепсельдік ұшы, қуат сымы немесе өзге бөлшектері зақымданған болса, құралды пайдаланбаңыз.
- Құралды қауіпсіз пайдалану жөніндегі нұсқаулар беріліп, басқа біреу қадағалаған және құралды пайдалануға қатысты қауіп-қатерлер түсіндірілген жағдайда, осы құралды физикалық, сезу немесе ойлау қабілеті шектеулі, білімі мен тәжірибесі аз адамдар пайдалана алады.
- Бұл құралды балалардың пайдалануына болмайды. Құралды және сымды балалар жетпейтін жерде сақтаңыз.
- Балалар құралмен ойнамауы керек.
- Пышақтар бөлігінің кесетін жүздерін, әсіресе құрал розеткаға жалғаулы тұрғанда ұстамаңыз. Кесетін жүздер өте өткір болады.
- Егер пышақтардың біреуі тұрып қалса, пышақ бөлігіндегі ингредиенттерді тазарту үшін алдымен құрылғыны розеткадан суырыңыз.
- Қуат сымы зақымданған болса, қауіпті жағдай орын алмауы үшін, оны тек Philips компаниясында, Philips мақұлдаған қызмет орталығында немесе білікті мамандар ауыстыруы керек.
- Шашырамауы үшін, қол блендерін қоспас бұрын оны азыққа (әсіресе ыстық азықтарды өңдегенде) батырыңыз.
- Стаканға ыстық сұйықтық құйғанда сақ болыңыз, өйткені ыстық сұйықтық және бу күйіп қалуға әкелуі мүмкін.

Абайлаңыз

- Қараусыз қалдырсаңыз немесе жинау, бөлшектеу және тазалау алдында әрқашан құралды желіден ажыратыңыз.
- Philips арнайы ұсынбаған немесе Philips компаниясынан басқа өндірушілер шығарған қосалқы құралдарды немесе бөлшектерді қолдануға болмайды. Қолданған жағдайда, өнімнің кепілдігі өз күшін жояды.
- Бұл құрылғыны тек пайдаланушы нұсқаулығында көрсетілген арнайы мақсатта қолданыңыз.
- Бұл құрал тек үйде қолдануға арналған.
- Кестеде көрсетілген мөлшер мен дайындау уақытынан асырмаңыз.
- Құрылғыны қосалқы құралдардың ешқайсысымен 3 минуттан артық үзіліссіз пайдаланбаңыз. Өңдеуді жалғастырмастан бұрын құрылғыны 15 минут бойы салқындатыңыз.
- Қол блендерінің жүздер болғын шүмек астында тазалаңыз. Ешқашан қол блендерін суға батырмаңыз.
- Тазалаудан кейін қол блендерін кептіріңіз. Оны көлденең күйде немесе жүздерін жоғары қаратып сақтаңыз. Қол блендерін сақтауға қоймай тұрып жүздер болғы толығымен құрғақ екенін тексеріңіз.

Электромагниттік өрістер (ЭМӨ)

Осы Philips құрылғысы электромагниттік өрістерге қатысты барлық қолданыстағы стандарттар мен ережелерге сәйкес келеді.

Қосалқы құралдарға тапсырыс беру

Қосалқы құралдар немесе қосалқы бөлшектер сатып алу үшін, www.shop.philips.com/service сайтына кіріңіз немесе Philips дилеріне барыңыз. Сондай-ақ, еліңіздегі Philips тұтынушыларды қолдау орталығына хабарласыңыз (байланыс мәліметтерін дүниежүзілік кепілдік парақшасынан қараңыз). Қосалқы құрал ретінде Philips дилеріне немесе Philips қызмет көрсету орталығына тікелей берілісті шағын турағышқа (4203 035 83450 нөмірі бойынша) тапсырыс беруге болады.

Өңдеу

- Өнімдегі бұл белгі өнімнің 2012/19/EU санды Еуропалық директива аясына кіретінін білдіреді. Электр және электрондық өнімдерге арналған жергілікті бөлек қалдықтарды тастау жүйесін біліп алыңыз. Жергілікті ережелердің талаптарын орындаңыз және өнімді ешқашан қарапайым тұрмыстық қалдықтармен бірге тастамаңыз. Ескірген өнімдерді тиісті жолмен тастау қоршаған орта мен адам денсаулығына кері әсерлердің алдын алады (Сурет 1).

Кепілдік және қолдау

Егер сізге ақпарат немесе қолдау қажет болса, www.philips.com/support сайтына кіріңіз немесе бөлек дүниежүзілік кепілдік парақшасын оқыңыз.

Нәресте тағамының рецепті

Азық түрлері

- 50 г әзірленген картоп
- 50 г әзірленген тауық
- 50 г әзірленген бадана
- 100 мл сүт

1 Барлық ингредиенттерді стаканға салыңыз.

2 Қосу түймесін басып тұрыңыз және блендерді 5 секунд бойы жұмыс істетіңіз.

Қол блендері

Өндіруші: "Филипс Консьюмер Лайфстайл Б.В.", Туссендиепен 4,

9206 АД, Драхтен, Нидерланды

Ресей және Кеңестік Одақ территориясына импорттаушы: "Филипс" ЖШҚ,

Ресей Федерациясы, 123022 Мәскеу қаласы, Сергей Макеев көшесі, 13-үй,

тел. +7 495 961-1111. 220-240V, 50-60Hz, 550W

Тұрмыстық қажеттіліктерге арналған

РУССКИЙ

Введение

Поздравляем с покупкой продукции Philips! Чтобы воспользоваться всеми преимуществами поддержки Philips, зарегистрируйте прибор на веб-сайте www.philips.com/welcome.

Общее описание

- 1 Кнопка включения/выключения
- 2 Блок электродвигателя
- 3 Насадка для смешивания
- 4 Соединительный элемент насадки с двумя венчиками
- 5 2 венчика
- 6 Крышка измельчителя
- 7 Ножевой блок измельчителя
- 8 Чаша измельчителя

Важная информация

Перед эксплуатацией прибора внимательно ознакомьтесь с настоящим руководством и сохраните его для дальнейшего использования в качестве справочного материала.

Опасно!

- Запрещается погружать блок электродвигателя в воду или другие жидкости, а также мыть его под струей воды. Для очистки блока электродвигателя пользуйтесь влажной салфеткой.

Предупреждение

- Перед подключением прибора убедитесь, что указанное на нем номинальное напряжение соответствует напряжению местной электросети.
- Не пользуйтесь прибором, если сетевой шнур, сетевая вилка или другие детали повреждены или имеют видимые трещины.
- Лица с ограниченными физическими или интеллектуальными возможностями, а также лица с недостаточным опытом и знаниями могут пользоваться этим прибором только под присмотром или после получения инструкций по безопасному использованию прибора и при условии понимания потенциальных опасностей.

- Запрещается использование прибора детьми. Храните прибор и шнур в недоступном для детей месте.
- Не позволяйте детям играть с прибором.
- Никогда не прикасайтесь к режущим краям ножевых блоков, особенно если прибор подключен к электросети. Лезвия ножей очень острые!
- В случае заедания одного из ножевых блоков отключите прибор от сети, прежде чем извлечь продукты, препятствующие движению ножей.
- В случае повреждения сетевого шнура его необходимо заменить. Чтобы обеспечить безопасную эксплуатацию прибора, заменяйте шнур только в авторизованном сервисном центре Philips или в сервисном центре с персоналом аналогичной квалификации.
- Во избежание разбрызгивания всегда погружайте насадку до включения прибора, особенно при обработке горячих продуктов.
- Будьте осторожны при наливании горячих жидкостей в стакан: горячая жидкость или пар могут стать причиной ожогов.

Внимание!

- Перед сборкой, разборкой и очисткой, а также если вы оставляете прибор без присмотра, обязательно отключайте прибор от электросети.
- Запрещается пользоваться какими-либо аксессуарами или деталями других производителей без специальной рекомендации компании Philips. При использовании таких аксессуаров гарантийные обязательства утрачивают силу.
- Используйте этот прибор только по назначению, как указано в руководстве пользователя.
- Прибор предназначен только для домашнего использования.
- Количество обрабатываемых продуктов и время работы прибора не должно превышать значения, указанные в таблице.
- Не следует непрерывно использовать прибор с установленными дополнительными аксессуарами больше 3 минут. Дайте прибору остыть в течение 15 минут, прежде чем продолжить использование.
- Промойте ножевой блок ноги блендера под струей воды. Запрещается погружать ее в воду.
- После очистки просушите ногу блендера. Храните ногу блендера в горизонтальном положении или лезвиями вверх. Убирая ногу блендера на хранение, убедитесь, что ножевой блок полностью сухой.

Электромагнитные поля (ЭМП)

Этот прибор Philips соответствует всем применимым стандартам и нормам по воздействию электромагнитных полей.

Заказ аксессуаров

Чтобы приобрести аксессуары или запасные части, посетите веб-сайт www.shop.philips.com/service или обратитесь в местную торговую организацию Philips. Вы также можете обратиться в местный центр поддержки потребителей Philips (контактные данные указаны на гарантийном талоне). Измельчитель малого размера с прямым управлением (номер по каталогу 4203 035 83450) можно заказать в торговой организации Philips или в сервисном центре Philips в качестве дополнительного аксессуара.

Утилизация

- Этот символ на изделии означает, что оно подпадает под действие Директивы ЕС 2012/19/ЕС. Узнайте о требованиях местного законодательства по разделной утилизации электротехнических и электронных изделий. Следуйте правилам и не утилизируйте изделие вместе с бытовыми отходами. Правильная утилизация позволяет предотвратить возможные негативные последствия для окружающей среды и здоровья человека (Рис. 1).

Гарантия и поддержка

Для получения поддержки или информации посетите веб-сайт www.philips.com/support или ознакомьтесь с информацией на гарантийном талоне.

Рецепт детского питания

Ингредиенты

- 50 г вареного картофеля
- 50 г отварной курицы
- 50 г вареной фасоли
- 100 мл молока

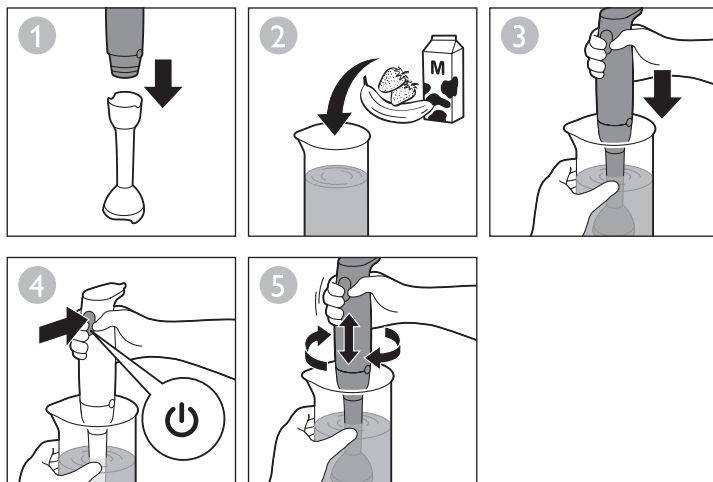
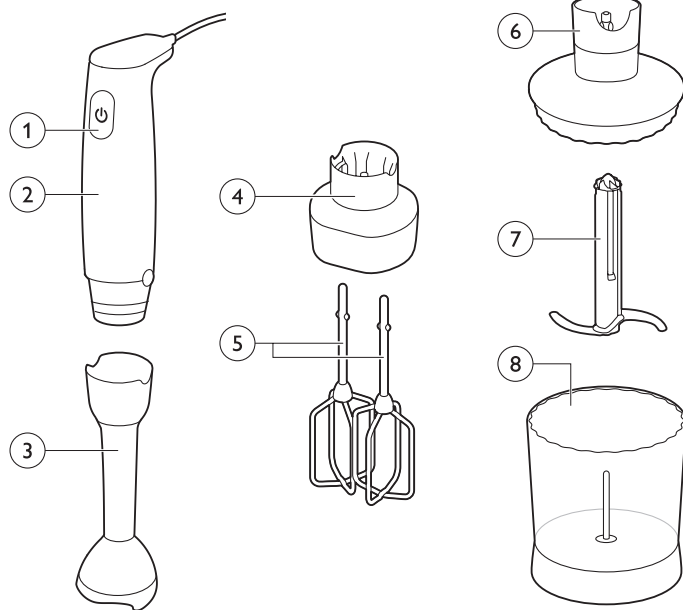
1 Положите все ингредиенты в стакан.

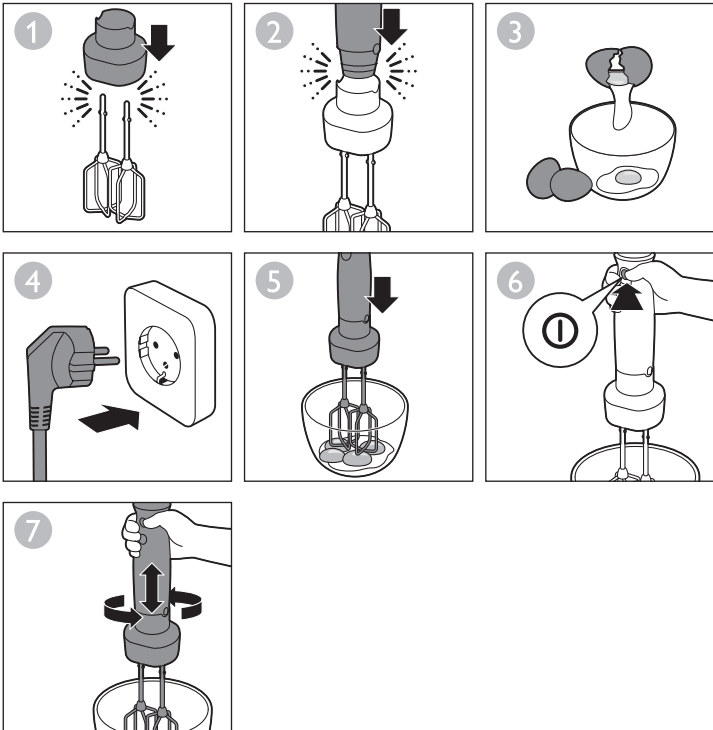
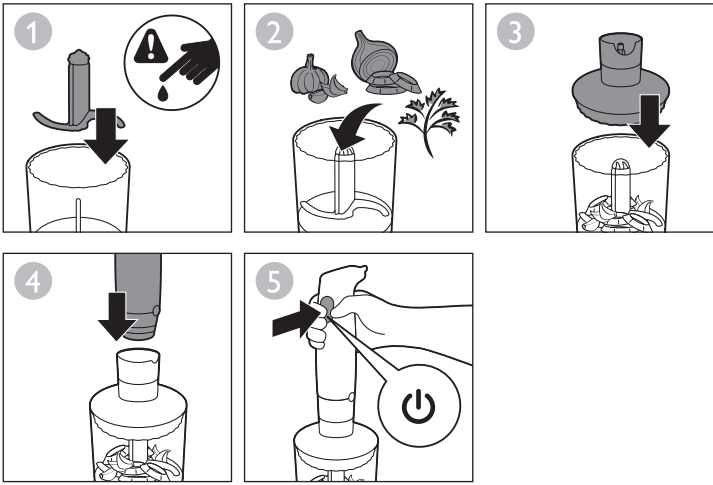
2 Нажмите и удерживайте кнопку включения, чтобы включить прибор примерно на 5 секунд.

Ручной блендер

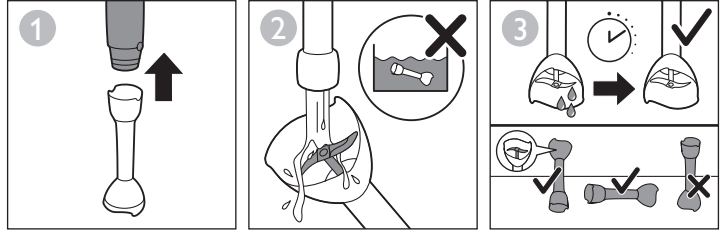
Изготовитель: "Филипс Консьюмер Лайфстайл Б.В.", Туссендиенп 4, 9206 АД, Драхтен, Нидерланды

Импортер на территорию России и Таможенного Союза: ООО "Филипс", Российская Федерация, 123022 г. Москва, ул. Сергея Макеева, д.13, тел. +7 495 961-1111. 220-240V, 50-60Hz, 550W. Для бытовых нужд





	✗	✗	✓
	✓	✓	✓
	✓	✗	✓



		MAX.	
		100-200 g	30 sec
		100-400 ml	60 sec
		100-500 ml	60 sec
		100-1000 ml	60 sec
		250 ml	70-90 sec
		4 x	120 sec
			 2x2x2 cm