

SC21F50VA
SC21F50HD
SC21F50UG
SC19F50VC

РУКОВОДСТВО ПОЛЬЗОВАТЕЛЯ

Пылесос руководство пользователя



Класс защиты - II

- * Перед использованием устройства внимательно прочтите данную инструкцию.
- * Устройство можно использовать только в помещении.

Русский

imagine the possibilities

Благодарим за приобретение продукции компании Samsung.

SAMSUNG

МЕРЫ ПРЕДОСТОРОЖНОСТИ

МЕРЫ ПРЕДОСТОРОЖНОСТИ



- Перед началом эксплуатации устройства внимательно прочитайте данное руководство и сохраните его для справки в будущем.



- Поскольку данная инструкция по эксплуатации охватывает разные модели, технические характеристики приобретенного пылесоса могут несколько отличаться от характеристик, приведенных в этом руководстве.

ИСПОЛЬЗУЕМЫЕ ПРЕДОСТЕРЕГАЮЩИЕ/ПРЕДУПРЕЖДАЮЩИЕ СИМВОЛЫ



Указывает на опасность смерти или получения серьезной травмы.



Указывает на риск получения травмы или повреждения имущества.

ДРУГИЕ ИСПОЛЬЗУЕМЫЕ СИМВОЛЫ



Указывает на действие, которое НЕ СЛЕДУЕТ совершать.



Указывает на действие, обязательное для выполнения.



Указывает на необходимость отсоединить вилку кабеля питания от сетевой розетки.



Данный пылесос предназначен только для бытового использования.

Использовать пылесос для удаления строительных отходов или мусора запрещено.

Постоянно поддерживайте фильтры в чистом состоянии, не допускайте накопления в них мелкой пыли.

Запрещается использовать пылесос, если снят хотя бы один из фильтров.

Невыполнение всех перечисленных требований может привести к повреждению внутренних деталей устройства и аннулированию гарантийных обязательств.

ВАЖНЫЕ МЕРЫ БЕЗОПАСНОСТИ

ОБЩИЕ

- Внимательно прочтите всю инструкцию. Прежде чем включать устройство, убедитесь, что напряжение источника электропитания совпадает с напряжением, указанным в таблице технических данных на дне пылесоса.
- **ПРЕДУПРЕЖДЕНИЕ.** Не используйте пылесос, если покрытие или пол влажные. Не используйте пылесос для сбора воды.
- Если устройство используется ребенком или дети находятся вблизи, не оставляйте детей без присмотра. Не позволяйте детям играть с пылесосом. Не оставляйте пылесос включенным без присмотра. Пылесос должен использоваться только по прямому назначению, описанному в данной инструкции.
- Не используйте пылесос без контейнера для пыли. Для наиболее эффективной работы устройства следует освобождать контейнер для пыли до того, как он будет заполнен.
- Не используйте пылесос для сбора рассыпавшихся спичек, горящего пепла или окурков. Не оставляйте пылесос вблизи кухонной плиты или других источников тепла. Повышенная температура может вызвать деформацию или изменение цвета пластмассовых деталей устройства.
- Не собирайте с помощью пылесоса твердые и острые предметы, поскольку они могут повредить детали устройства.
Не наступайте на шланг. Не ставьте на шланг тяжелые предметы.
Не закрывайте всасывающее или выпускное отверстие.
- Прежде чем выдернуть вилку из розетки, выключите пылесос с помощью кнопки на корпусе устройства. Перед

МЕРЫ ПРЕДОСТОРОЖНОСТИ

очисткой контейнера для пыли обязательно отключайте устройство от сети. Во избежание повреждений извлекайте вилку из розетки, держась рукой за саму вилку, а не за кабель.

- Данное устройство может использоваться детьми от 8 лет и старше, лицами с ограниченными физическими, сенсорными или умственными возможностями, а также лицами с ограниченным опытом или знаниями, если над ними осуществляется контроль, либо они проинструктированы о мерах безопасности при использовании устройства. Детям запрещается играть с устройством. Очистка и техническое обслуживание не должны производиться детьми без надзора.
- Следите, чтобы дети не играли с устройством.
- Перед чисткой или обслуживанием устройства следует вынуть вилку из сетевой розетки.
- Удлинитель использовать не рекомендуется.
- В случае нарушений в работе пылесоса отключите его от источника питания и обратитесь в официальный сервисный центр.
- В случае повреждения кабеля питания он должен быть заменен производителем, сотрудником сервисного центра или другим квалифицированным специалистом во избежание опасных ситуаций.
- Не перемещайте пылесос, держа его за шланг. Используйте для этой цели ручку на корпусе пылесоса.
- Отключайте пылесос от источника питания, если он не используется.
Прежде чем вынуть вилку из розетки, выключите пылесос, нажав кнопку питания.

УФ-ЩЕТКА

- Ультрафиолетовое излучение УФ-щетки может вызвать повреждения кожи и глаз, поэтому избегайте попадания лучей на кожу и в глаза и не допускайте использования УФ-щетки детьми или лицами преклонного возраста. Ее излучение может вызвать ухудшение зрения.
- Если прозрачное окошко, защищающее от прямого воздействия ультрафиолетовых лучей, разбилось, выключите пылесос и обратитесь в сервисный центр.
- Используйте УФ-щетку только для чистки мягкой мебели, матрасов, постельного белья, кроватей, подушек и т.п. Компания не несет ответственности за ущерб, причиненный в результате использования УФ-щетки не по назначению, т.е. в целях, отличных от вышеперечисленных.
- Не садитесь на УФ-щетку, не роняйте ее и избегайте ударов по ней. Несоблюдение этих требований может привести к травме или повреждению устройства.
- Запрещается прикасаться к клеммам питания на обратной стороне УФ-щетки металлическими стержнями или шпильками. Это может привести к поражению электрическим током или возгоранию.
- В случае отказа УФ-лампы категорически запрещается самостоятельно разбирать устройство или вносить изменения в его конструкцию. Обратитесь к производителю или в сервисный центр для замены неисправной детали.
- Учитывая возникновение внутренних разрядов в УФ-щетке, категорически запрещается использовать устройство вблизи от горючих веществ или мест распыления горючего аэрозоля.
- Старайтесь не касаться окошка УФ-лампы после использования УФ-щетки в течение продолжительного времени: его поверхность может быть горячей.
- В силу специфических свойств УФ-ламп при низкой температуре активация УФ-щетки может быть замедлена. Храните УФ-щетку в помещении.

содержание

СБОРКА ПЫЛЕСОСА

07

ИСПОЛЬЗОВАНИЕ ПЫЛЕСОСА

08

- 08 Кабель питания
- 08 Регулировка мощности
- 10 Использование УФ-щетки (серии SC21F50U)

ИСПОЛЬЗОВАНИЕ НАСАДОК И ФИЛЬТРА, УХОД ЗА НИМИ

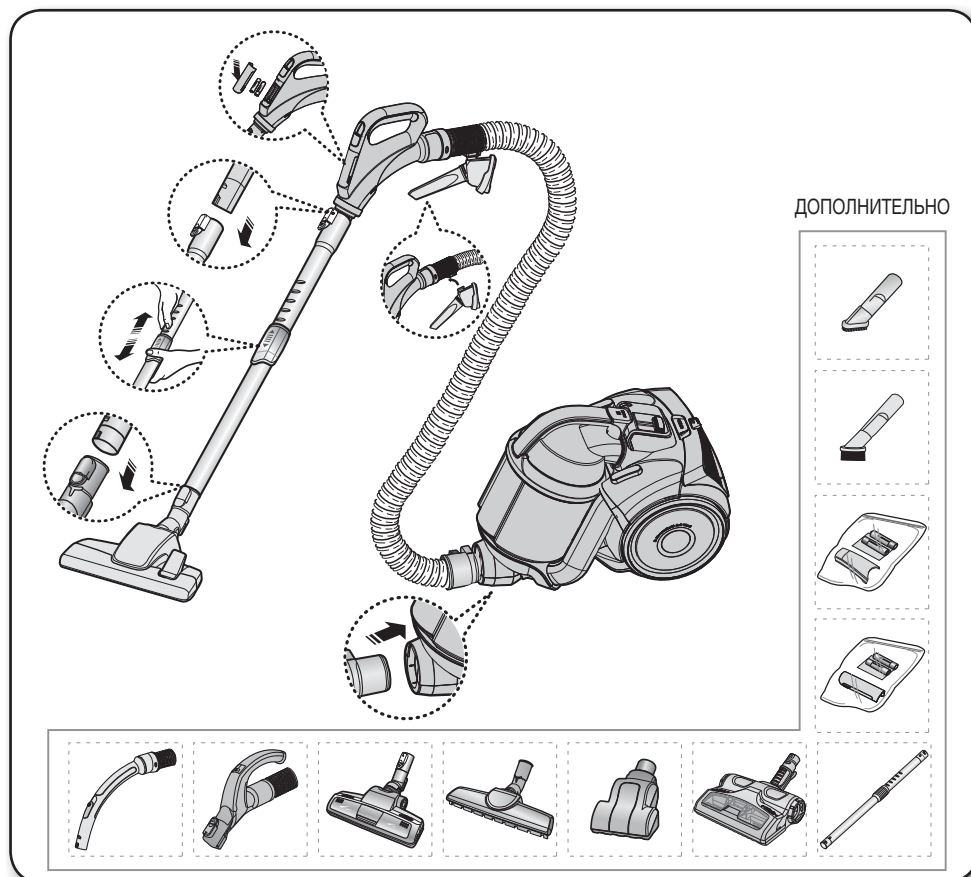
11

- 11 Использование вспомогательных насадок
- 13 Использование насадок и уход за ними
- 16 Опорожнение контейнера для пыли
- 17 Очистка пылеулавливающего фильтра
- 18 Очистка пылеулавливающего фильтра
- 19 Чистка выпускного фильтра

ПОИСК И УСТРАНЕНИЕ НЕИСПРАВНОСТЕЙ

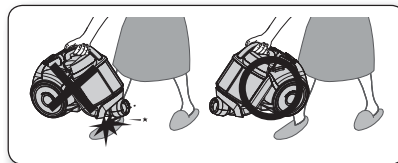
20

сборка пылесоса

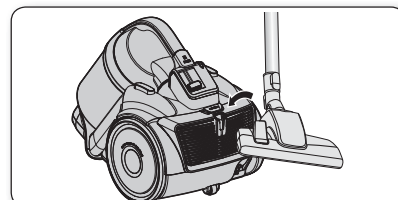


01 СБОРКА ПЫЛЕСОСА

- ★ При переноске устройства будьте внимательны, чтобы случайно не нажать кнопку на рукоятке контейнера для пыли.



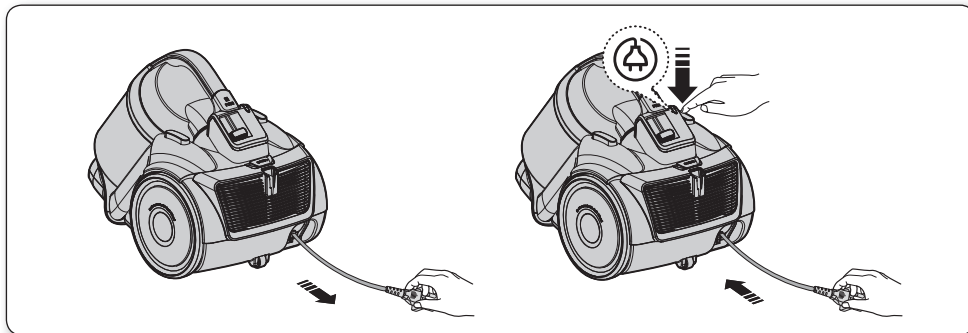
- ★ Убирая пылесос на хранение, следует зафиксировать насадку для пола.



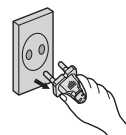
сборка пылесоса_07

ИСПОЛЬЗОВАНИЕ ПЫЛЕСОСА

КАБЕЛЬ ПИТАНИЯ



- При извлечении вилки из сетевой розетки держитесь рукой за вилку, а не за кабель.



РЕГУЛИРОВКА МОЩНОСТИ

Радиочастотный пульт дистанционного управления (серий SC21F50H, SC21F50U)


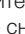
ШЛАНГ (серии SC21F50H)

1. Кнопка ON/OFF (ВКЛ./ВЫКЛ.) [⏻]
 - Чтобы включить пылесос, нажмите кнопку [⏻]. Чтобы выключить пылесос, нажмите ее снова.
2. Кнопки регулирования мощности всасывания [+], [-]
 - Нажмите кнопку [+], чтобы увеличить мощность всасывания. Нажмите кнопку [-], чтобы уменьшить мощность всасывания.



Если в течение 30 минут во время очистки не будет нажата ни одна кнопка, включится защитное устройство и питание будет отключено. В этом случае нажмите кнопку [Power] [Питание] на главном устройстве или отключите и снова подключите кабель питания.

ШЛАНГ (серии SC21F50U)

1. Кнопка ON/OFF (ВКЛ./ВЫКЛ.) []
 - Чтобы включить пылесос, нажмите кнопку []. Чтобы выключить пылесос, нажмите ее снова.
2. Кнопка регулирования мощности всасывания [SUCTION (-/+)]
 - Нажимайте кнопку [SUCTION (-/+)] для увеличения или уменьшения мощности всасывания. При каждом нажатии данной кнопки мощность всасывания будет постепенно увеличиваться. По достижении максимальной мощности при последующем нажатии кнопки мощность всасывания становится минимальной.
3. Кнопка [BRUSH ON/OFF] (ВКЛ./ВЫКЛ. ЩЕТКИ)
 - Чтобы начать очистку при помощи УФ-щеткой, нажмите кнопку [BRUSH ON/OFF] (ВКЛ./ВЫКЛ. ЩЕТКИ). Чтобы отключить УФ-щетку, нажмите эту кнопку снова.



Если в течение 30 минут во время очистки не будет нажата ни одна кнопка, включится защитное устройство и питание будет отключено. В этом случае нажмите кнопку [Power] [Питание] на главном устройстве или отключите и снова подключите кабель питания.

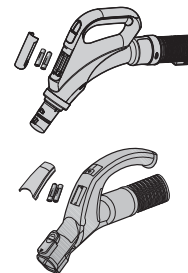
Замена батарей



- Если пылесос не работает, замените батареи. Если проблему устранить не удастся, обратитесь к официальному представителю компании.
- Используйте 2 батареи размера AAA.



1. Запрещается разбирать или перезаряжать батареи.
2. Категорически запрещается нагревать батареи или бросать их в огонь.
3. Соблюдайте полярность батарей.
4. Утилизируйте батареи надлежащим образом.



ТИП БАТАРЕИ: размер AAA

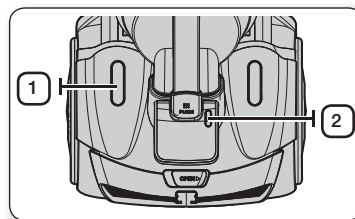




КОРПУС

Для включения пылесоса и его остановки нажимайте кнопку ON/OFF (включения / выключения пылесоса). (выключение → включение → выключение)



Если устройство дистанционного управления, встроенное в рукоятку шланга, не работает, пылесосом можно управлять с помощью кнопки включения / выключения на корпусе устройства.

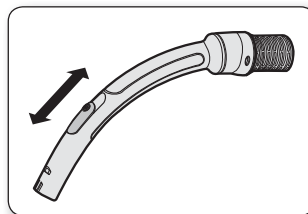


1		Используйте кнопку включения / выключения для начала работы пылесоса или его отключения.
2		Когда потребуется проверить или опорожнить пылесборник, загорится индикатор фильтра.

Регулятор на корпусе (серии SC21F50V, SC19F50VC)

- ШЛАНГ

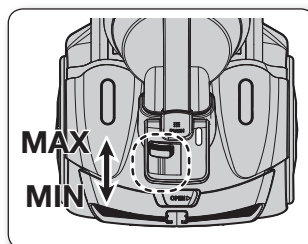
Чтобы во время чистки портьер, небольших ковриков или других легких объектов из ткани уменьшить мощность всасывания, сдвиньте заслонку воздуховода, чтобы открылось отверстие



- КОРПУС

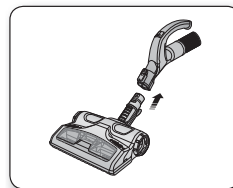
Для регулировки мощности просто сдвиньте регулятор мощности вверх или вниз.

MIN (МИН.)= для чистки объектов, требующих осторожного обращения, например тюлевых занавесок.
MAX (МАКС.) = для чистки пола и сильно загрязненных ковров.

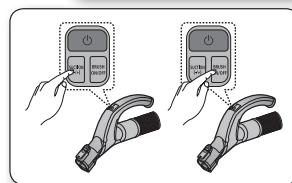


ИСПОЛЬЗОВАНИЕ УФ-ЩЕТКИ (СЕРИИ SC21F50U)

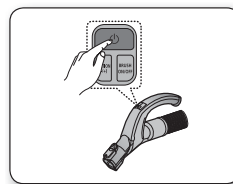
1. Вставьте щетку в рукоятку шланга.
- Чтобы надежно закрепить УФ-щетку в рукоятке шланга, вставляйте ее до щелчка.



2. Чтобы начать работу, нажмите кнопку включения / выключения щетки [BRUSH ON/OFF].
- Нажмите указанную кнопку и выберите требуемую мощность всасывания для пылесоса.
- Рекомендуется выбирать максимальную (Max) мощность всасывания.
- Функция УФ-стерилизации автоматически не активируется.



3. Закончив УФ-чистку, нажмите кнопку [].
 - Чтобы отключить пылесос, нажмите кнопку [].
- Из соображений безопасности УФ-щетка работает только 30 минут, после чего отключается. Чтобы возобновить работу, нажмите кнопку [SUCTION (-/+)] (ВСАСЫВАНИЕ (-/+)) еще раз.



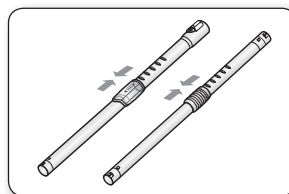
УФ-щетка вставляется в рукоятку шланга, а не соединяется непосредственно с телескопической трубкой, и предназначена для чистки мягкой мебели и постельного белья.

ИСПОЛЬЗОВАНИЕ НАСАДОК И ФИЛЬТРА, УХОД ЗА НИМИ

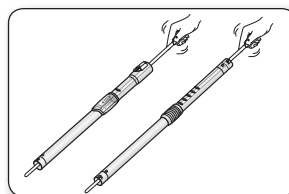
ИСПОЛЬЗОВАНИЕ ВСПОМОГАТЕЛЬНЫХ НАСАДОК

Трубка

- Регулируйте длину телескопической трубки, перемещая вперед или назад кнопку регулировки длины, которая находится посередине телескопической трубки.



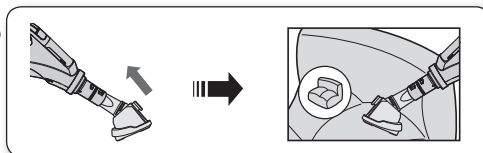
- Чтобы проверить, нет ли засорения, отсоедините телескопическую трубку и уменьшите ее длину. Это облегчит удаление мусора, забившего трубку.



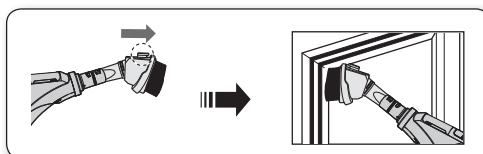
03 ИСПОЛЬЗОВАНИЕ НАСАДОК И ФИЛЬТРА, УХОД ЗА НИМИ

Вспомогательные насадки (серий SC21F50H, SC21F50V, SC19F50VC)

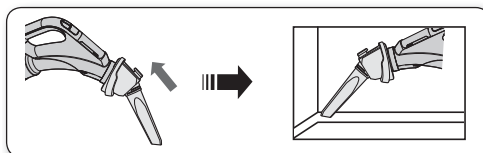
- Чтобы использовать щетку для обивки, наденьте соответствующую вспомогательную насадку на конец рукоятки шланга.



- Оттяните кнопку, чтобы использовать щетку для удаления пыли.



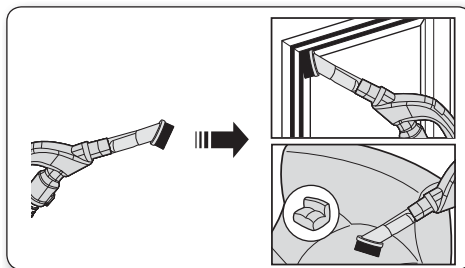
- Чтобы использовать щелевую насадку, наденьте ее на конец рукоятки шланга.



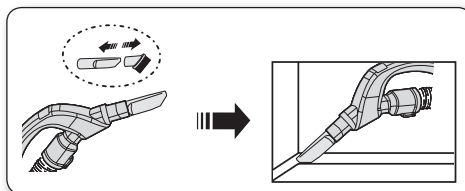
ИСПОЛЬЗОВАНИЕ НАСАДОК И ФИЛЬТРА, УХОД ЗА НИМИ

Вспомогательные насадки (серии SC21F50U)

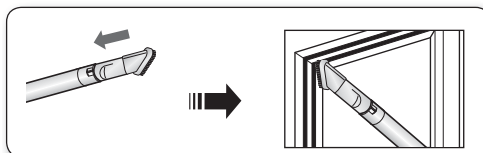
- Наденьте вспомогательную насадку на конец рукоятки шланга.



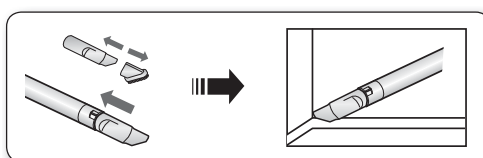
- Для использования щелевой насадки снимите щетку для удаления пыли.



- Наденьте вспомогательную насадку на конец трубы.

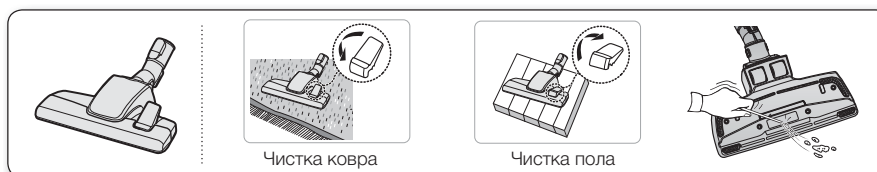


- Для использования щелевой насадки снимите щетку для удаления пыли.



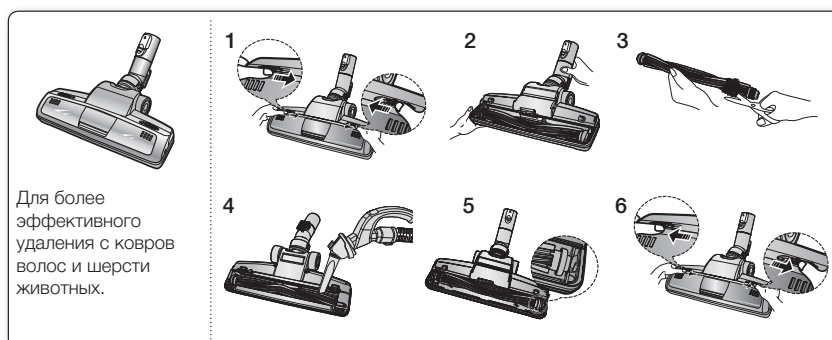
ИСПОЛЬЗОВАНИЕ НАСАДОК И УХОД ЗА НИМИ

Двухпозиционная щетка



- Устанавливайте рычажок насадки в положение, соответствующее типу поверхности.
- При засорении входного отверстия насадки полностью удалите мусор.

Дополнительная мощная щетка для уборки шерсти животных (дополнительно)

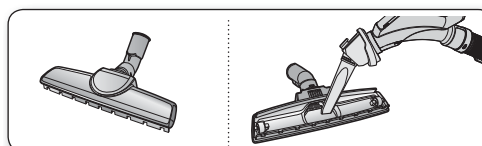


Шерсть животных и волосы попадающие в пылесос во время уборки, могут наматываться на барабан и мешать ему вращаться. В этом случае необходимо осторожно очистить барабан.

1. Нажмите кнопку замка крышки прозрачного экрана, чтобы снять крышку.
2. Извлеките стержневую щетку из прозрачного экрана.
3. Используйте ножницы для очистки стержневой щетки от намотанных на нее волос и грязи.
4. С помощью сухой ткани или щелевой насадки очистите корпус щетки от пыли и грязи.
5. Вставьте стержневую щетку во вращающийся ремень и соберите насадку.
6. Установите на место крышку прозрачного экрана до щелчка.

Щетка для чистки паркета (дополнительно)

- Быстро убирайте пыль на широком участке.
- При засорении входного отверстия насадки полностью удалите мусор.

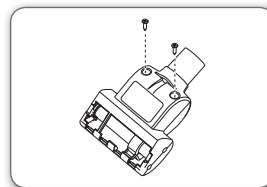


ИСПОЛЬЗОВАНИЕ НАСАДОК И ФИЛЬТРА, УХОД ЗА НИМИ

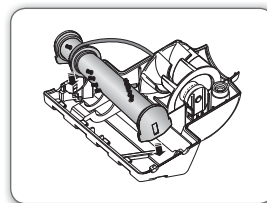
Мини-турбощетка (дополнительно)


- Замена чистящего ролика

1. При наличии засорения или мусора открутите два винта в задней части мини-турбощеточки, чтобы снять лицевую панель и удалить засорение.

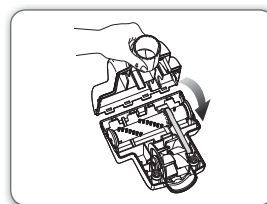


2. Оцените состояние чистящего ролика. Если щетки выглядят изношенными, замените чистящий ролик. Чтобы извлечь чистящий ролик, поднимите и выньте его из торцевых пазов корпуса насадки. Вставьте кромки нового чистящего ролика в те же пазы.



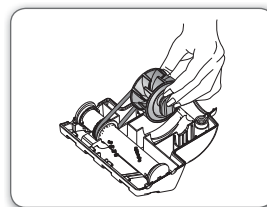
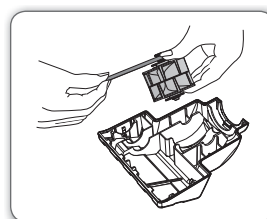
-  Убедитесь, что ремень в хорошем состоянии. Если ремень порван или на нем появились трещины, замените его в соответствии с инструкцией по замене ремня.

3. Использование максимальной мощности. Нажмите кнопку MAX (МАКС.), чтобы включить максимальную мощность всасывания пылесоса.



- Замена ремня

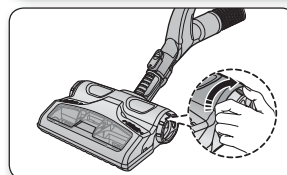
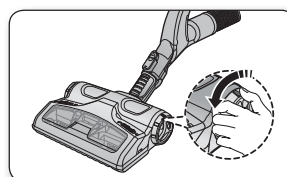
1. Снимите тыльную панель. См. рисунок в разделе инструкции «Замена чистящего ролика».
2. Обмотайте один конец нового ремня вокруг вала шкива.
3. Обмотайте другой конец ремня вокруг предназначенного для этого элемента чистящего ролика. Вставьте чистящий ролик в пазы корпуса насадки. См. рисунок в разделе инструкции «Замена чистящего ролика».
4. Соберите мини-турбощетку в соответствии с разделом инструкции «Замена чистящего ролика».



Удаление пыли из контейнера для пыли УФ-щетки (серии SC21F50U)

Если контейнер для пыли заполнен, воспользуйтесь кнопкой [Dust Removal] (удаления пыли) для его опорожнения.

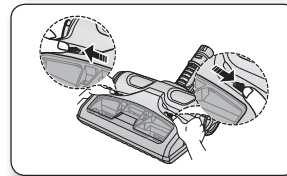
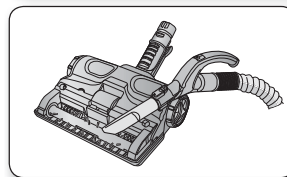
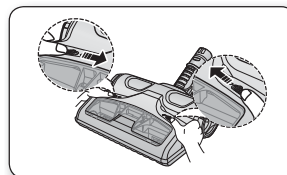
1. Для удаления пыли из контейнера сдвиньте указанную кнопку в положение Open («Открыто»).
 - При работающем пылесосе (в режиме всасывания) воспользуйтесь этой кнопкой для опорожнения контейнера.
2. Опорожнив контейнер, сдвиньте кнопку удаления пыли в положение Close («Закрыто»).
 - Когда кнопка удаления пыли находится в положении «Открыто», мощность всасывания пылесоса снижается.



Очистка УФ-щетки (очистка барабана) (серии SC21F50U)

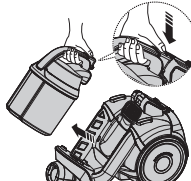
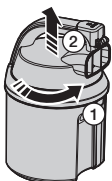

В барабане часто запутываются волосы и шерсть животных, что замедляет его вращение. Во избежание этого барабан следует регулярно чистить.

1. Нажмите кнопку [Open Transparent Cover] (открытие замка прозрачной крышки) внутрь, чтобы снять указанную крышку.
2. Воспользуйтесь щелевой насадкой для очистки барабана от посторонних предметов, например, пыли и волос.
3. Закончив, нажмите кнопку замка прозрачной крышки наружу, чтобы закрыть крышку.



ИСПОЛЬЗОВАНИЕ НАСАДОК И ФИЛЬТРА, УХОД ЗА НИМИ

ОПОРОЖНЕНИЕ КОНТЕЙНЕРА ДЛЯ ПЫЛИ

<p>1</p> 	<p>2</p> 	<p>3</p> 
<p>Как только индикатор уровня пыли покажет заполнение контейнера, опорожните контейнер для пыли.</p>	<p>Извлеките контейнер для пыли, нажав на кнопку.</p>	<p>Снимите крышку контейнера для пыли.</p>
<p>4</p> 	<p>5</p> 	<p>6</p> 
<p>Удалите пыль из контейнера.</p>	<p>Закройте крышку контейнера для пыли.</p>	<p>Прежде чем использовать пылесос, вставьте контейнер для пыли в корпус пылесоса до щелчка.</p>

- Высыпьте содержимое контейнера в пластиковый пакет (рекомендуется для больных астмой и аллергиков)









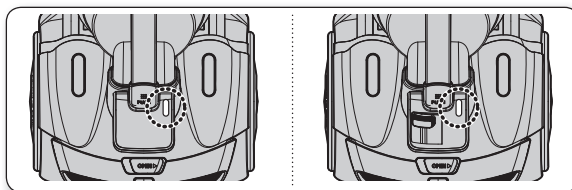



 Контейнер для пыли можно промывать холодной водой.

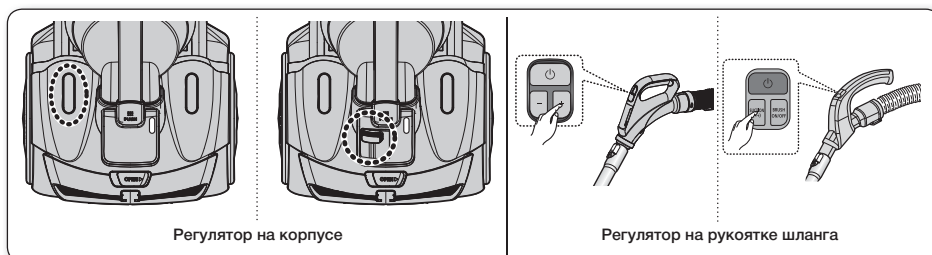
ОЧИСТКА ПЫЛЕУЛАВЛИВАЮЩЕГО ФИЛЬТРА

Когда необходимо чистить пылеулавливающий фильтр

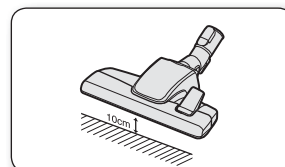
- При снижении мощности всасывания индикатор начнет светиться красным светом. Когда индикатор начнет светиться, опорожните пылеулавливающий фильтр.



- Включите пылесос на полную мощность, установив режим MAX (МАКС.).



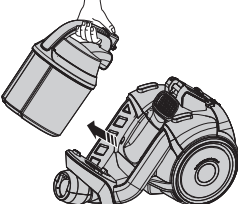
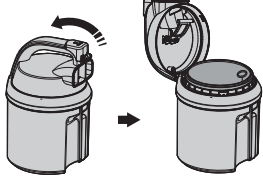
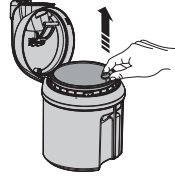
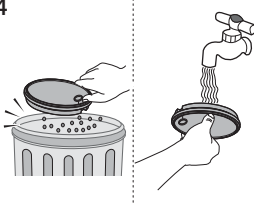
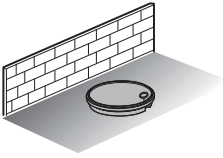
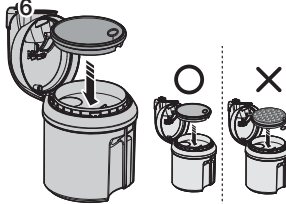
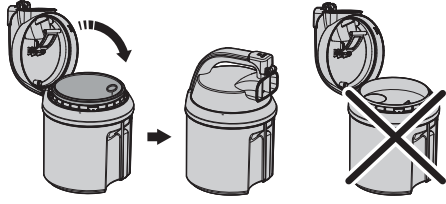
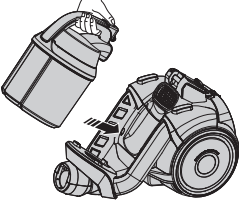
- Чистка фильтра требуется в том случае, когда всасывающий конец находится на расстоянии 10 см от плоской поверхности, и при этом индикатор фильтра горит красным.




Если мощность всасывания постоянно уменьшается или пылесос становится слишком горячим, выполните очистку отсека для сбора пыли.

ИСПОЛЬЗОВАНИЕ НАСАДОК И ФИЛЬТРА, УХОД ЗА НИМИ

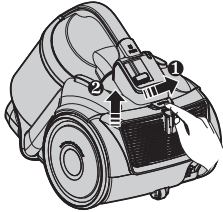
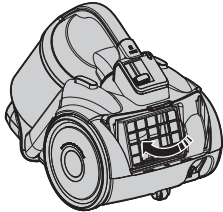
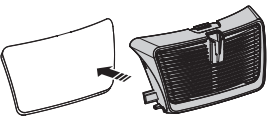
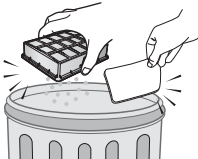
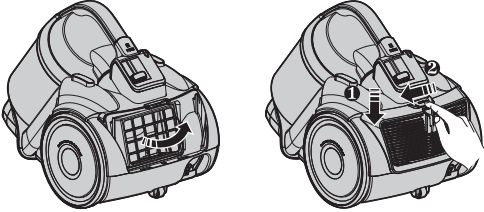
ОЧИСТКА ПЫЛЕУЛАВЛИВАЮЩЕГО ФИЛЬТРА

<p>1</p>  <p>Извлеките контейнер для пыли.</p>	<p>2</p>  <p>Потяните крышку отсека для сбора пыли, чтобы открыть его.</p>	<p>3</p>  <p>Извлеките фильтр из контейнера для пыли.</p>
<p>4</p>  <p>Вытряхните фильтр от пыли и промойте его водой.</p>	<p>5</p>  <p>Просушите фильтр в тени в течение не менее 12 часов.</p>	<p>6</p>  <p>Вставьте фильтр в контейнер для пыли.</p>
<p>7</p>  <p>Закройте крышку контейнера для пыли.</p>	<p>Для закрытия крышки отсека для пыли следует вначале установить фильтр.</p>	<p>8</p>  <p>Прежде чем использовать пылесос, вставьте контейнер для пыли в корпус пылесоса до щелчка.</p>

 Прежде чем устанавливать фильтр в корпус пылесоса, убедитесь, что он полностью высох. Для просушки фильтра требуется не менее 12 часов.



ЧИСТКА ВЫПУСКНОГО ФИЛЬТРА



<p>1</p>  <p>Нажмите на фиксирующую рамку в задней части корпуса, чтобы извлечь ее.</p>	<p>2</p>  <p>Извлеките фильтр HEPA, нажав на язычок.</p>	<p>3</p>  <p>Извлеките фильтр сверхтонкой очистки</p>
<p>4</p>  <p>Очистите фильтр.</p>	<p>5</p>  <p>Установите фильтр HEPA и рамку в корпусе пылесоса.</p>	

03 ИСПОЛЬЗОВАНИЕ НАСОСОВ ФИЛЬТРА, УХОД ЗА НИМИ

- ★ Если мощность всасывания постоянно уменьшается или пылесос становится слишком горячим, выполните очистку выпускного фильтра. Примечание: не промывайте водой фильтр HEPA. Если проблема не решена, замените засоренный фильтр.
- Запасные фильтры можно приобрести у местного дистрибьютора Samsung.

ПОИСК И УСТРАНЕНИЕ НЕИСПРАВНОСТЕЙ

НЕИСПРАВНОСТЬ	СПОСОБ УСТРАНЕНИЯ
Не запускается двигатель.	<ul style="list-style-type: none"> • Проверьте состояние кабеля, вилки и розетки. • Дайте устройству остыть.
Постепенно снижается мощность всасывания.	<ul style="list-style-type: none"> • Проверьте, нет ли засорений, и устраните их.
Кабель сматывается не полностью.	<ul style="list-style-type: none"> • Вытяните 2–3 м кабеля и нажмите кнопку сматывания кабеля.
Пылесос не собирает грязь.	<ul style="list-style-type: none"> • Проверьте состояние шланга и при необходимости замените его.
Слабая или снижающаяся мощность всасывания.	<ul style="list-style-type: none"> • Проверьте состояние фильтров и при необходимости очистите их, следуя соответствующим инструкциям и рисункам. Если фильтры вышли из строя, замените их новыми.
Перегрев корпуса.	<ul style="list-style-type: none"> • Проверьте состояние фильтров и при необходимости очистите их, следуя соответствующим инструкциям и рисункам.
Имеют место статические электрические разряды.	<ul style="list-style-type: none"> • Снизьте мощность всасывания. • Это также может произойти, если воздух в помещении слишком сухой. Проветрите помещение для восстановления нормальной влажности. • Вероятно в помещении излишне сухой воздух. Проветрите помещение или воспользуйтесь бытовым увлажнителем.

Русский		Символ «не для пищевой продукции» применяется в соответствии с техническим регламентом Таможенного союза «О безопасности упаковки» 005/2011 и указывает на то, что упаковка данного продукта не предназначена для повторного использования и подлежит утилизации. Упаковку данного продукта запрещается использовать для хранения пищевой продукции.
		Символ «петля Мебиуса» указывает на возможность утилизации упаковки. Символ может быть дополнен обозначением материала упаковки в виде цифрового и/или буквенного обозначения.

Производитель :

Самсунг Электроникс Ко., Лтд., (Мэтан-донг) 129, Самсунг-ро, Енгтонг-гу, г. Сувон, Кёнги-до, Республика Корея

Адрес мощностей производства :

ООО <<Самсунг Электроникс Вьетнам>>, Вьетнам, провинция Бак Нинх, Район Йен Фонг, Коммуна Йен Транг, Промышленная зона Йен Фонг 1

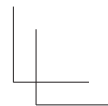
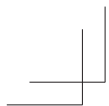
Страна производства :

Вьетнам

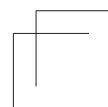
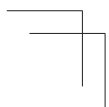
Импортер в России :

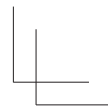
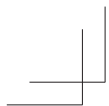
ООО «Самсунг Электроникс Рус Компани», 125009, г. Москва, ул.Воздвиженка, дом 10

20_ поиск и устранение неисправностей

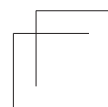
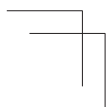


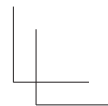
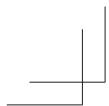
ЗАМЕТКИ



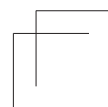
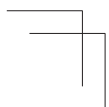


ЗАМЕТКИ





ЗАМЕТКИ



ТЕХНИЧЕСКИЕ ХАРАКТЕРИСТИКИ

МОДЕЛЬ	МОЩНОСТЬ ВСАСЫВАНИЯ (Вт)	ПОТРЕБЛЯЕМАЯ МОЩНОСТЬ (Вт)	НАПРЯЖЕНИЕ (В)	ЧАСТОТА (Гц)	ВЕС(кг)		РАЗМЕРЫ(мм)	
					без упаковки	брутто	без упаковки	брутто
SC21F50VA	450	2100W	230	50	5.5	10	294X452X338	321X571X354
SC21F50UG	440	2100W	230	50	5.5	10.6	294X452X338	321X571X354
SC21F50HD	450	2100W	230	50	5.5	10.5	294X452X338	321X571X354
SC19F50VC	380	1900W	230	50	5.5	9.7	294X452X338	321X571X354

МОДЕЛЬ	Сертификат №:	дата выдачи	действует до	ОРГАН ПО СЕРТИФИКАЦИИ
SC21F50VA	BY/112 02.01. 002 00191	08.08.2013	07.08.2018	НП РУП «БелГИСС»
SC21F50HD	BY/112 02.01. 002 00191	08.08.2013	07.08.2018	НП РУП «БелГИСС»
SC21F50UG	BY/112 02.01. 002 00191	08.08.2013	07.08.2018	НП РУП «БелГИСС»
SC19F50VC	BY/112 02.01. 002 01092	29.08.2014	28.08.2019	НП РУП «БелГИСС»



Если у вас есть предложения или вопросы по продуктам Samsung, связывайтесь с информационным центром Samsung.

Country	Customer Care Center ☎	Web Site
RUSSIA	8-800-555-55-55	www.samsung.ru
KAZAKHSTAN	8-10-800-500-55-500	www.samsung.com/kz_ru
UZBEKISTAN	8-10-800-500-55-500	www.samsung.com/kz_ru
TAJKISTAN	8-10-800-500-55-500	
KYRGYZSTAN	00-800-500-55-500	
GEORGIA	8-800-555-555	
ARMENIA	0-800-05-555	
AZERBAIJAN	088-55-55-555	

Подлежит использованию по назначению в нормальных условиях Срок службы : 7 лет