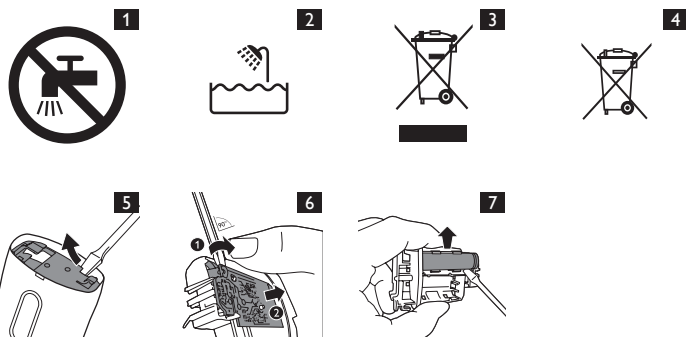


# Always here to help you

Register your product and get support at  
[www.philips.com/welcome](http://www.philips.com/welcome)

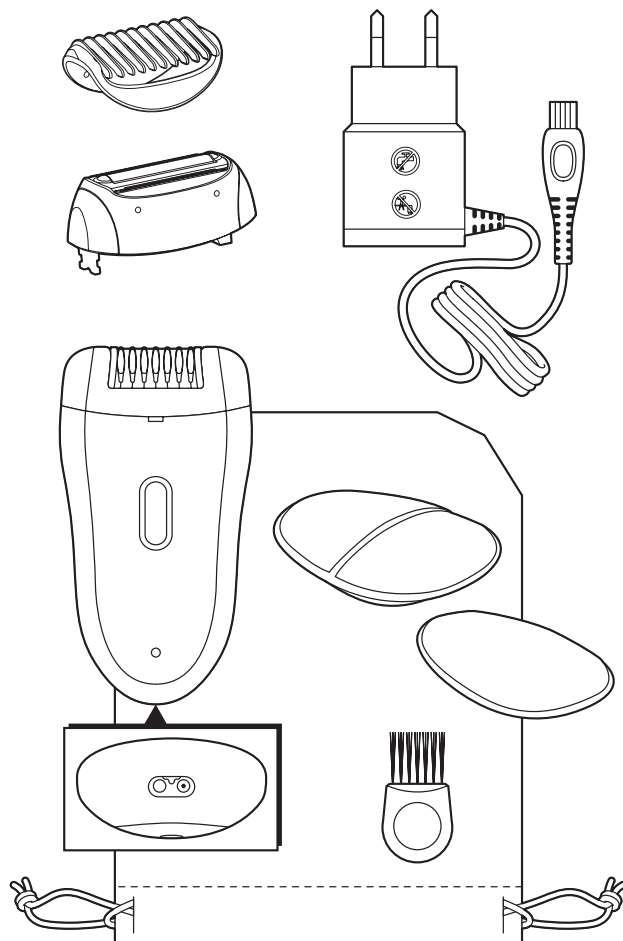
Question?  
Contact  
Philips

HP6553



## User manual

# PHILIPS



[www.philips.com](http://www.philips.com)

100% recycled paper  
100% papier recyclé  
4222.003.0025.1

## Protecția mediului

- Nu aruncați aparatul împreună cu gunoiul menajer la sfârșitul duratei de funcționare, ci predați-l la un punct de colectare oficial pentru reciclare. În acest fel, veți ajuta la protejarea mediului înconjurător (fig. 3).
- Bateria reîncărcabilă încorporată conține substanțe care pot polua mediul. Scoateți întotdeauna bateria înainte de a casa aparatul și de a-l preda la un punct de colectare oficial. Predați bateria la un punct de colectare oficial pentru baterii. Dacă nu reușiți să scoateți bateria, puteți duce, de asemenea, aparatul la un centru de service Philips. (fig. 4)

## Îndepărtarea bateriei reîncărcabile

- 1 Deconectați aparatul de la priză și lăsați-l în funcțiune până la descărcarea completă a bateriei.
- 2 Scoateți capul de epilare și deschideți aparatul cu o șurubelniță (fig. 5).
- 3 Introduceți șurubelnița în fanta mică a plăcii cu circuite imprimate (1). Întoarceți șurubelnița până când conexiunea dintre placa de circuite imprimate și baterie se desface (2) (fig. 6).
- 4 Ridicați bateria din aparat cu șurubelnița. (fig. 7)

**Atenție:** Atenție: benzile de contact ale bateriei sunt foarte ascuțite.

Nu încercați să înlocuiți bateria reîncărcabilă.

## Garanție și asistență

Dacă aveți nevoie de informații sau de asistență, vă rugăm să vizitați [www.philips.com/support](http://www.philips.com/support) sau să citiți broșura de garanție internațională separată.

## РУССКИЙ

### Введение

Поздравляем с покупкой продукции Philips! Для получения полной поддержки, оказываемой компанией Philips, зарегистрируйте прибор на веб-сайте [www.philips.com/welcome](http://www.philips.com/welcome).

### Важная информация

Перед началом эксплуатации прибора внимательно ознакомьтесь с настоящим буклетом и сохраните его для дальнейшего использования в качестве справочного материала.

#### Опасно!

- Избегайте попадания жидкости на адаптер. (Рис. 1)

#### Предупреждение

- Если адаптер поврежден, заменяйте его только таким же адаптером, чтобы обеспечить безопасную эксплуатацию прибора.
- Данный прибор не предназначен для использования лицами (включая детей) с ограниченными возможностями сенсорной системы или ограниченными умственными или физическими способностями, а также лицами с недостаточным опытом и знаниями, кроме как под контролем и руководством лиц, ответственных за их безопасность.
- Не позволяйте детям играть с прибором.
- Запрещается самостоятельно производить замену оригинальной вилки адаптера: это опасно.

#### Внимание!

- Данный прибор разработан специально для женщин и предназначен для удаления волос на теле на участках ниже шеи.
- Во избежание повреждений или травм запрещается держать **включенный** прибор (с насадкой или без) рядом с одеждой, нитками, проводами, шетками и т.п.
- Не пользуйтесь прибором на участках с раздраженной кожей, при варикозном расширении вен, при наличии на коже сыпи, родинок (с волосками), пятен или ран, не проконсультировавшись предварительно с врачом. Лицам с пониженным иммунитетом, при сахарном диабете, гемофилии и иммунодефицитных состояниях пользоваться прибором можно также только после консультации с врачом.
- После первых нескольких процедур эпиляции на коже может появиться раздражение и покраснение. Это обычное явление, которое вскоре пройдет. При частом использовании кожа привыкнет к эпиляции, раздражение исчезнет, а волосы станут мягче и тоньше. Если в течение трех дней раздражение не исчезнет, вам следует обратиться к врачу.
- Во избежание травм не используйте эпиляционную головку, бритвенную головку или насадку-гребень, если они повреждены или сломаны.
- Не промывайте прибор водой, температура которой выше 40 °C.
- Зарядка, использование и хранение прибора должны производиться при температуре 10 °C — 30 °C.
- Перед зарядкой прибора убедитесь в исправности розетки электросети.
- Не используйте масла для душа и ванны во время эпиляции на влажной коже — это может стать причиной появления серьезного раздражения на коже.
- Уровень шума: Lc = 76 дБ(А)

## Электромагнитные поля (ЭМП)

Этот прибор Philips соответствует всем применимым стандартам и нормам по воздействию электромагнитных полей.

### Общие сведения

- Данный символ означает, что прибор можно использовать в душе или ванной, а также промывать проточной водой (Рис. 2).
- Этот прибор является водонепроницаемым, поэтому им можно пользоваться в душе или ванной. В целях безопасности прибор можно использовать только в беспроводном режиме. Прибор не работает от сети.

### Защита окружающей среды

- После окончания срока службы не выбрасывайте прибор вместе с бытовыми отходами. Передайте его в специализированный пункт для дальнейшей утилизации. Этим Вы можете защитить окружающую среду (Рис. 3).
- Аккумулятор содержит вещества, загрязняющие окружающую среду. После окончания срока службы прибора, перед тем как передать его на утилизацию, обязательно извлеките аккумулятор. Аккумулятор следует утилизировать в специализированных пунктах. Если при извлечении аккумулятора возникли затруднения, можно передать прибор в сервисный центр Philips. (Рис. 4)

### Извлечение аккумулятора

- 1 Отключите прибор от сети и оставьте его включенным до полной разрядки аккумулятора.
- 2 Снимите эпиляционную головку и откройте корпус прибора с помощью отвертки (Рис. 5).
- 3 Вставьте отвертку в небольшой паз в печатной плате (1). Поворачивайте отвертку до отсоединения печатной платы от аккумулятора (2) (Рис. 6).
- 4 С помощью отвертки извлеките аккумулятор из прибора. (Рис. 7)

**Внимание!** Будьте осторожны: контактные полосы аккумулятора острые.

**Не пытайтесь заменить аккумулятор.**

### Гарантия и поддержка

Для получения поддержки или информации посетите веб-сайт [www.philips.com/support](http://www.philips.com/support) или ознакомьтесь с информацией на гарантийном талоне.

Набор для эпиляции  
Изготовитель: "Филип Консьюмер Лайфстайл Б.В.", Туссендиен 4, 9206 АД, Драхтен, Нидерланды  
Импортер на территорию России и Таможенного Союза: ООО "Филипс", Российская Федерация, 123022 г. Москва, ул. Сергея Макеева, д.13, тел. +7 495 961-1111  
HP6553: 100-240V 50-60Hz  
HP6553: Li-ion  
Для бытовых нужд  
По вопросам гарантийного обслуживания обратитесь по месту приобретения товара. Срок службы изделия 2 год с даты продажи. Всю дополнительную информацию Вы можете получить в Информационном центре по телефону: Россия: +7 495 961-1111 или 8 800 200-0880 (бесплатный звонок на территории РФ, в т.ч. с мобильных телефонов) Беларусь: 8 820 0011 0068 (бесплатный звонок на территории РБ, в т.ч. с мобильных телефонов)

## SLOVENSKY

### Úvod

Gratulujeme Vám ku kúpe a vitajte medzi zákazníkmi spoločnosti Philips! Ak chcete využiť všetky výhody zákazníkovej podpory spoločnosti Philips, zaregistrujte svoj výrobok na adrese [www.philips.com/welcome](http://www.philips.com/welcome).

### Dôležité

Pred použitím zariadenia si pozorne prečítajte tieto dôležité informácie a uschovajte si ich na neskoršie použitie.

#### Nebezpečenstvo

- Adaptér udržiavajte v suchu. (Obr: 1)

#### Varovanie

- Ak je poškodený adaptér; nechajte ho vymeniť za niektorý z originálnych typov, aby ste predišli nebezpečným situáciám.
- Spotrebič nie je určený na používanie osobami (vrátane detí) so zníženými fyzickými, zmyslovými alebo mentálnymi schopnosťami alebo s nedostatkom skúseností a vedomostí, pokiaľ im osoba zodpovedná za ich bezpečnosť neposkytuje dohľad alebo ich nepoučila o používaní spotrebiča.
- Deti musia byť pod dozorom, aby sa nehrali so zariadením.

# QUICK START GUIDE

HP6553

