

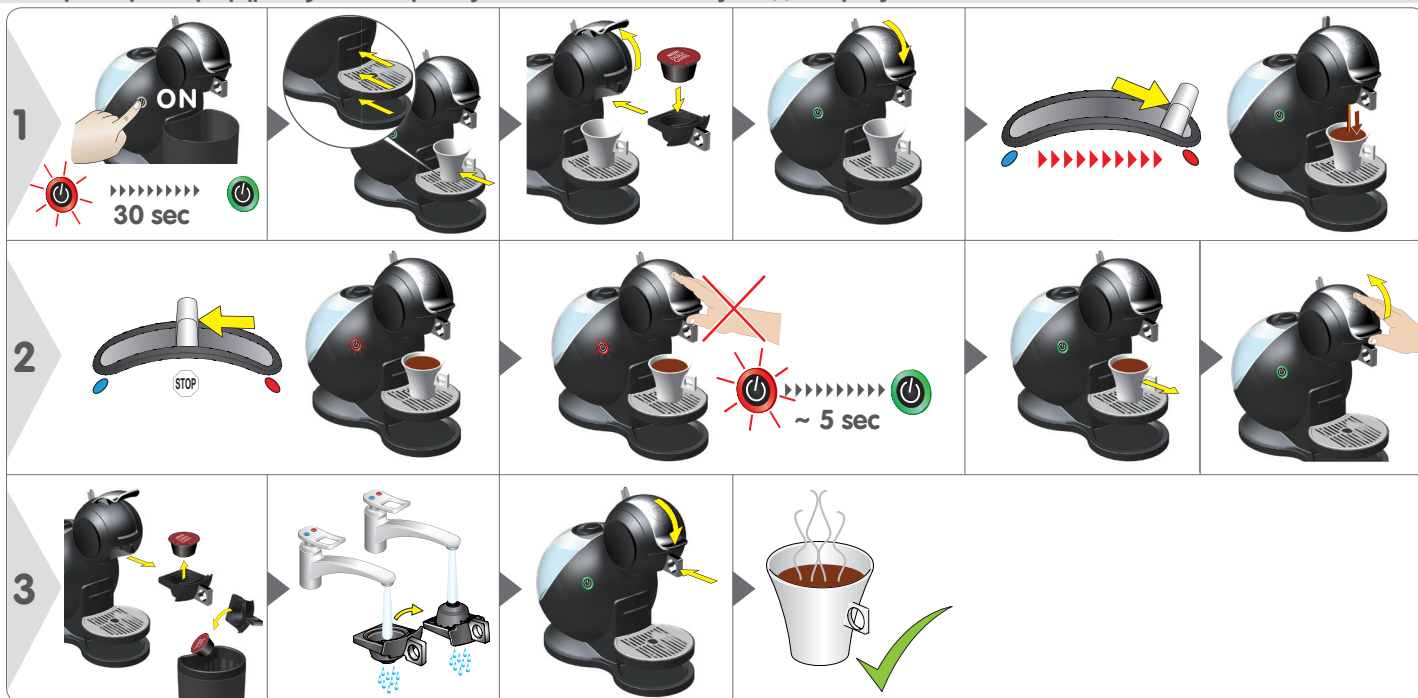


# MELODY 3 QUICK START



EN Read Safety Precaution booklet before first use.  
DE Vor der erstmaligen Verwendung Broschüre mit Sicherheitshinweisen lesen.  
FR Lisez le manuel des consignes de sécurité avant le premier emploi.  
ES Leer el folleto de precauciones de seguridad antes del primer uso.  
PT Ler o folheto de Recomendações de Segurança antes da primeira utilização

RU Перед первым использованием прочитайте руководство по технике безопасности.  
IT Leggere l'opuscolo con le precauzioni di sicurezza prima del primo utilizzo.  
NL Lees het veiligheidsmaatregelenboekje door voor het eerste gebruik.  
GR Διαβάστε το φυλλάδιο 'Προφυλάξεις ασφαλείας' πριν από την πρώτη χρήση.  
UKR Перед першим використанням прочитайте інструкцію по техніці безпеки.  
KZ Бірінші рет пайдаланудың алдында нұсқауды оқыңыз.





- ⚠️
- EN Follow recommended serving sizes on capsules packs.
  - DE Dosierempfehlungen auf der Kapselverpackung beachten.
  - FR Suivez les tailles de distribution recommandées sur les packs de capsules.
  - ES Respete los tamaños de servicio recomendados en los paquetes de cápsulas.
  - PT Respeitar os tamanhos de serviço recomendados nas embalagens de cápsulas.
  - RU Соблюдайте рекомендованный размер порций, указанный на упаковке капсул.
  - IT Rispettare le quantità di riempimento raccomandate sull'imballaggio delle capsule.

NL Volg de aanbevelingen voor portiegroottes op de capsuleverpakkingen.

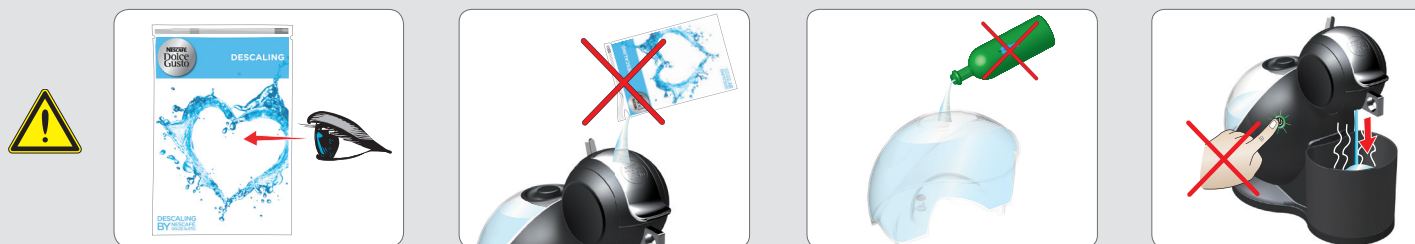
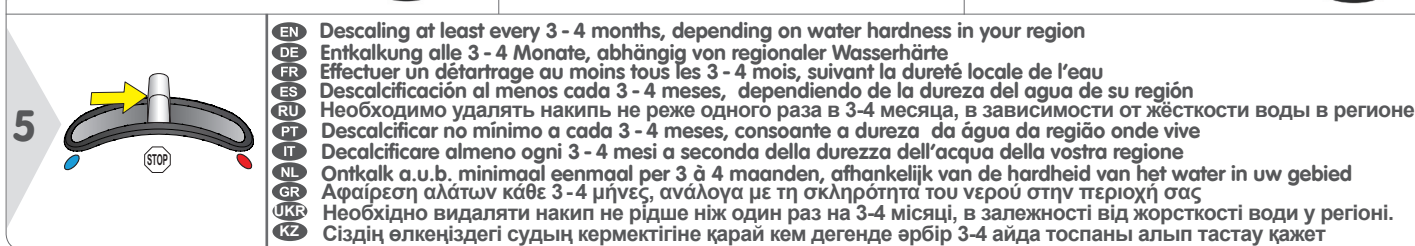
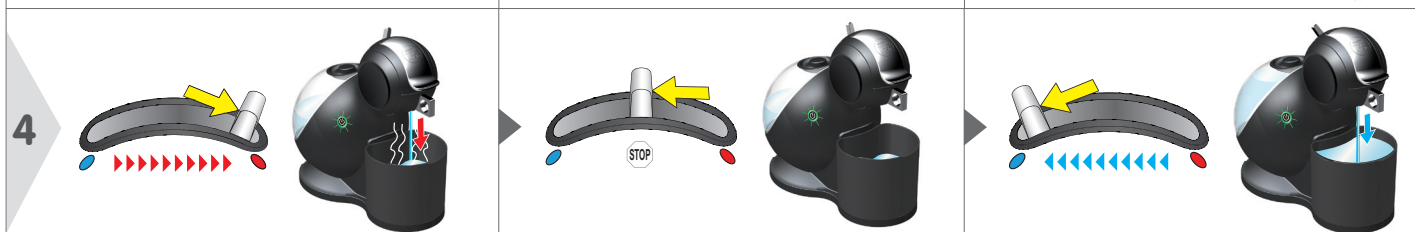
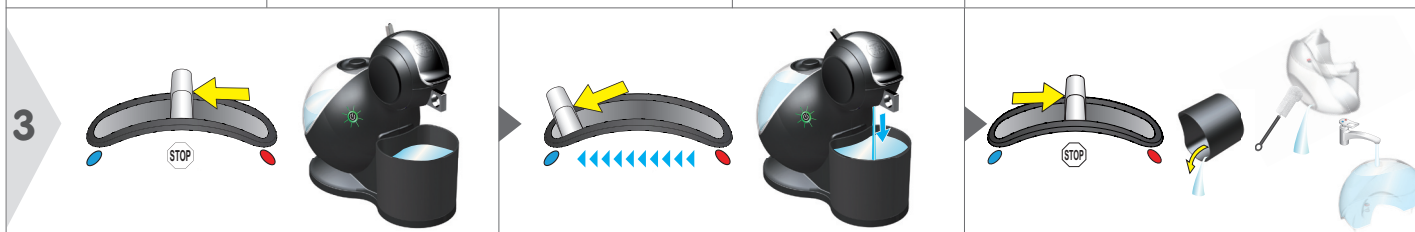
GR Χρησιμοποιείτε τις συνιστώμενες μερίδες σερβιρίσματος που αναγράφονται στη συσκευασία των καψουλών.

UKR Дотримуйте рекомендований розмір порцій, вказаний на упаковці капсул.

KZ Капсуланың орамынды ұсынылған мөлшерді нұсқау етіп қолданыңыз.

EN Cleaning DE Reinigung FR Nettoyage ES Limpieza PT Limpeza RU Очистка IT Pulizia NL Reiniging  
 GR Καθαρισμός UKR Чищення KZ Тазарту





		<p>High pressure                  Höher Druck                  Haute pression                  Alta presión                  Alta pressão                  Alta pressione                  Hoge druk                  Υψηλή πίεση                  Высокое давление                  Високий тиск                  Жоғары қысым</p>		<p>20 min</p>



<p>User Manual                  Bedienungsanleitung                  Mode d'emploi                  Istruzioni per l'uso                  Manual de usuario                  Manual de instruções                  Gebruikershandleiding                  Οδηγίες χρήσης                  Руководство пользователя                  Інструкція для користувача                  Қолдану бойыншақористувача</p>	<p>www.dolce-gusto.com</p>



NESCAFÉ DOLCE GUSTO



## HOTLINES

AL	0842 640 10	HK	2179 8888	MK	0800 00 200
AR	0800-999-8100	HR	0800 600 604	MT	80074114
AT	0800 365 23 48	HU	06 40 214 200	MY	1800 88 3633
BE	0800 93217	IE	00800 6378 5385	NL	0800-3652348
BG	0 800 1 6666	IT	800365234	NO	800 80 730
BR	0800 7762233	JP	81-35651-6848 (machines) 81-35651-6847 (capsules)	PE	80010210
BS	0800 202 42	KO	080-234-0070	PL	0800 174 902
CA	1 888 809 9267	KS	0842 640 10	PT	800 200 153
CH	0800 86 00 85	KZ	8-800-080-2880	RO	0 800 8 637 853
CL	800 4000 22	LU	8002 3183	RU	8-800-700-79-79
CZ	800 135 135	LT	8 700 55 200	SE	020-29 93 00
DE	0800 365 23 48	LV	67508056	SG	1 800 836 7009
DK	35460100	ME	020 269 902	SK	0800 135 135
EE	6 177 441	MEX	5267 3304 01800 365 2348 (Lada sin costo)	SL	080 45 05
ES	902 102 706			SR	0800 000 100
FI	0800 0 6161			UK	0800 707 6066
FIL	898-0061			UKR	0 800 50 30 10
FR	0 800 97 07 80			US	1-800-745-3391
GR	800 11 68068				