

Always here to help you

Register your product and get support at
www.philips.com/welcome



HR1864
HR1863
HR1856
HR1855




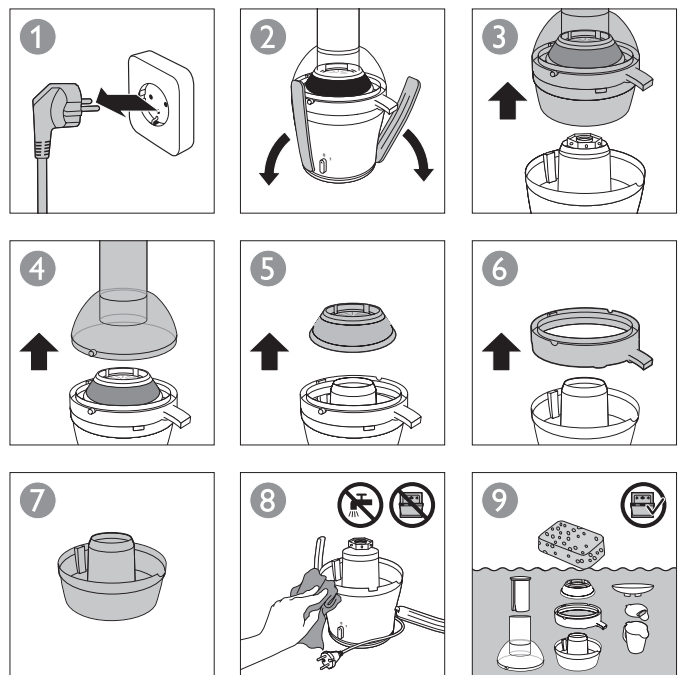
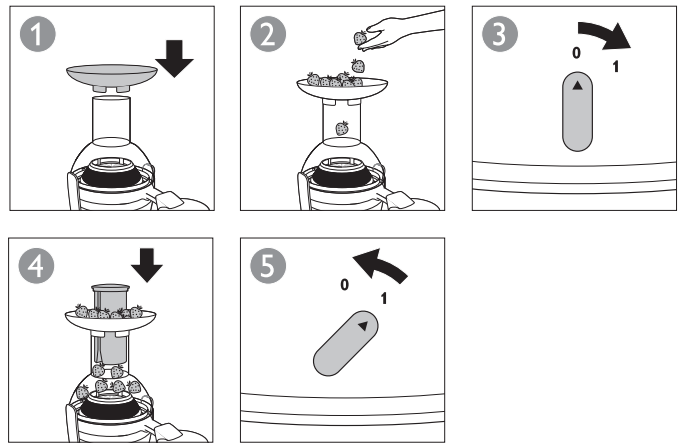
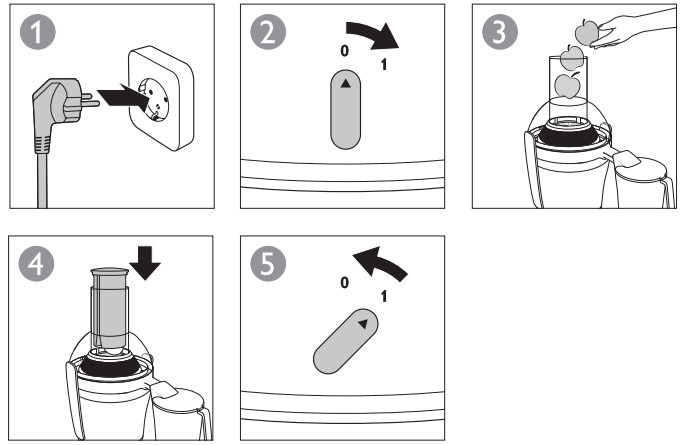
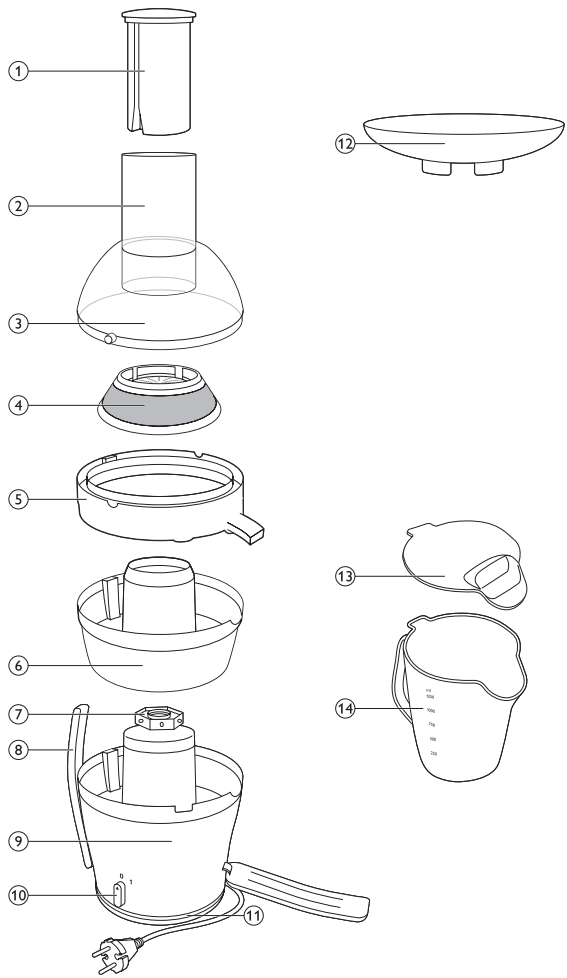
User manual

PHILIPS



www.philips.com

 100% recycled paper
100% papier recyclé
4203.064.5994.1



Введение

Поздравляем с покупкой продукции Philips! Для получения полной поддержки, оказываемой компанией Philips, зарегистрируйте прибор на веб-сайте www.philips.com/welcome.

Соковыжималка имеет уникальную конструкцию, благодаря которой удастся получить максимальное количество сока и обогатить процесс очистки прибора. Она предназначена для качественной обработки разнообразных продуктов и приготовления различных блюд.

Общее описание (Рис. 1)

- 1 Толкатель
- 2 Камера для подачи
- 3 Крышка
- 4 Фильтр
- 5 Контейнер для сока с носиком
- 6 Встроенный контейнер для мякоти
- 7 Приводной вал
- 8 Фиксатор
- 9 Блок электродвигателя
- 10 Переключатель режимов
- 11 Отделение для хранения сетевого шнура
- 12 Лоток для ягод (только для моделей HR1864 и HR1856)
- 13 Крышка чаши для сока со встроенным пеноотделителем
- 14 Чаша для сока

Важная информация

Перед началом эксплуатации прибора внимательно ознакомьтесь с настоящим буклетом и сохраните его для дальнейшего использования в качестве справочного материала.

Опасно!

- Запрещается погружать блок электродвигателя в воду или другие жидкости, а также промывать его под струей воды.
- Запрещается мыть блок электродвигателя в посудомоечной машине.

Предупреждение

- Перед подключением прибора убедитесь, что указанное на нём номинальное напряжение соответствует напряжению местной электросети.
- Запрещается использование прибора при повреждении сетевого шнура, вилки или других компонентов.
- В случае повреждения сетевого шнура его необходимо заменить. Чтобы обеспечить безопасную эксплуатацию прибора, заменяйте шнур только в авторизованном сервисном центре Philips или в сервисном центре с персоналом аналогичной квалификации.
- Дети старше 8 лет и лица с ограниченными интеллектуальными или физическими возможностями, а также лица с недостаточным опытом и знаниями могут пользоваться данным прибором только под присмотром или после получения инструкций по безопасному использованию прибора и при условии понимания потенциальных опасностей.
- Дети могут осуществлять очистку и уход за прибором, только если они старше 8 лет и только под присмотром взрослых.
- Храните прибор и шнур в месте, недоступном для детей младше 8 лет.
- Не позволяйте детям играть с прибором.
- Не оставляйте включенный прибор без присмотра.

- При обнаружении трещин в фильтре или при любом другом повреждении фильтра, прекратите использование прибора и свяжитесь с центром поддержки потребителей Philips для замены фильтра.
- Не проталкивайте продукты в камеру для подачи пальцами или посторонними предметами во время работы прибора. Для этих целей можно использовать только толкатель.
- Не прикасайтесь к маленьким лезвиям в основании фильтра. Они очень острые.

Внимание!

- Прибор предназначен только для домашнего использования.
- Запрещается держать прибор за фиксатор во время переноски.
- Запрещается пользоваться какими-либо аксессуарами или деталями других производителей без специальной рекомендации компании Philips. При использовании таких аксессуаров гарантийные обязательства утрачивают силу.
- Для обеспечения устойчивости убедитесь, что рабочая поверхность и нижняя панель прибора чистые.
- Перед включением прибора убедитесь, что все детали установлены правильно.
- Прибор можно использовать, только если фиксаторы находятся в положении "заблокировано".
- Опускайте фиксаторы только после отключения прибора и остановки вращения фильтра.
- После завершения работы отключите прибор от розетки электросети.
- Уровень шума: Lc = 78 дБ(А)

Электромагнитные поля (ЭМП)

Данный прибор Philips соответствует стандартам по электромагнитным полям (ЭМП).

Факты о фруктах и овощах

В зависимости от используемых ингредиентов можно приготовить до 2 литров сока, не очищая встроенный контейнер для мякоти. При обработке твердых ингредиентов, например моркови или свеклы, максимальное количество сока составляет до 500 мл (обратите внимание на индикацию на чаше для сока).

Примечание При переполнении встроенного контейнера для мякоти мякоть может попасть в контейнер для сока или на крышку.

При заполнении контейнера для мякоти прибор блокируется. Если это произошло, отключите прибор и очистите контейнер для мякоти.

Рецепты

Сок из апельсина и моркови

Ингредиенты

- 1 кг моркови
- 4 апельсина
- 1 столовая ложка оливкового масла
- 1 большая веточка свежей мяты (дополнительно для украшения)

1 Очистите апельсины.

2 Приготовьте сок из апельсинов и моркови в соковыжималке.

Примечание Этот прибор позволяет обработать 3 кг моркови приблизительно за 2 минуты (без учета времени на очистку от мякоти). По завершении обработки каждого килограмма моркови отключите прибор и отсоедините вилку от розетки электросети, очистите встроенный контейнер для мякоти, крышку и фильтр. По окончании обработки моркови отключите прибор и дайте ему остыть до комнатной температуры.

3 Добавьте в сок столовую ложку оливкового масла и несколько кубиков льда.

4 Тщательно смешайте.

5 Перелейте сок в стакан.

Совет. Украсьте сок веточкой мяты.

Заказ аксессуаров

Для приобретения принадлежностей для этого прибора посетите наш интернет-магазин по адресу www.shop.philips.com/service. Если в вашей стране такой магазин отсутствует, обратитесь в торговую организацию Philips или в сервисный центр Philips. При возникновении вопросов относительно заказа принадлежностей для прибора, обратитесь в центр поддержки потребителей Philips в вашей стране. Контактная информация указана на гарантийном талоне.

Защита окружающей среды

- После окончания срока службы не выбрасывайте прибор вместе с бытовыми отходами. Передайте его в специализированный пункт для дальнейшей утилизации. Этим Вы поможете защитить окружающую среду (Рис. 2).

Гарантия и обслуживание

При возникновении проблем, при необходимости получения дополнительной информации или сервисного обслуживания, посетите веб-сайт Philips www.philips.com/support или обратитесь в центр поддержки потребителей Philips в вашей стране (номер телефона центра указан на гарантийном талоне). Если в вашей стране подобный центр отсутствует, обратитесь в местную торговую организацию Philips.



Чтобы выжать сок из крыжовника, брусники, калины, облепихи, земляники, малины, ежевики, черной смородины, клюквы, используйте лоток для ягод.



Подготовка к работе

- Чтобы получить максимальное количество сока, надавливайте на толкатель медленно.
- Используйте свежие фрукты и овощи, так как они содержат больше сока. Для обработки в соковыжималке идеально подходят ананасы, свекла, сельдерей, яблоки, морковь, шпинат, дыни, томаты, гранаты, апельсины и виноград.
- Соковыжималка не подходит для обработки слишком твердых и/или волокнистых/крахмалистых овощей и фруктов (например, сахарный тростник).
- Листья и стебли латука отлично подходят для получения сока в соковыжималке.
- Удалите косточки из вишен, слив, персиков и пр. С таких фруктов как дыни, яблоки и виноград, удалить сердцевину и семена не нужно.
- Нет необходимости удалять тонкую пленку и кожуру. Удалите только несъедобные части, например кожуру апельсина, ананаса, киви, дыни или недозрелые части свеклы.
- Во время приготовления яблочного сока помните, что консистенция зависит от используемого сорта яблок. Чем сочнее яблоки, тем более жидким получается сок. Выбирайте сорт яблок в соответствии с желаемой консистенцией сока.
- Для приготовления сока из цитрусовых удалите с фруктов кожуру и белую пленку, которая придает соку горьковатый привкус.
- Крахмалосодержащие фрукты, такие, как бананы, папайя, авокадо, инжир и манго не подходят для приготовления сока в соковыжималке. Для получения сока из них используйте кухонный комбайн, блендер или барный блендер.

Примечание При переполнении контейнера для мякоти мякоть может попадать в контейнер для сока, на крышку или в готовый сок.

При заполнении встроенного контейнера для мякоти прибор блокируется. В этом случае отключите прибор и очистите встроенный контейнер для мякоти.

SLOVENSKY

Úvod

Gratulujeme Vám ku kúpe a vítajte medzi zákazníkmi spoločnosti Philips! Ak chcete využiť všetky výhody zákazníckej podpory spoločnosti Philips, zaregistrujte svoj výrobok na adrese www.philips.com/welcome. Tento odšŕavovač bol navrhnutý tak, aby poskytoval maximálne množstvo šťavy a zároveň minimalizoval námahu pri čistení. Bol vyvinutý špeciálne tak, aby Vám bezpečne umožnil spracovať rôzne druhy surovín a širokú škálu receptov.

Opis zariadenia (Obr. 1)

- 1 Piest
- 2 Dávkovacia trubica
- 3 Veko
- 4 Filter
- 5 Nádoba na zachytenie šťavy s výpustom
- 6 Vstavaná nádoba na dužinu
- 7 Hnací hriadeľ
- 8 Uzamykacie rameno
- 9 Pohonná jednotka
- 10 Ovládací regulátor
- 11 Priečnik na odkladanie kábla
- 12 Lievik na bobule (len model HR1864, HR1856)
- 13 Veko nádoby na šťavu so zabudovaným oddeľovačom peny
- 14 Nádoba na šťavu

Dôležité

Pred použitím zariadenia si pozorne prečítajte tieto dôležité informácie a uschovajte si ich na neskoršie použitie.

Nebezpečenstvo

- Pohonnú jednotku neponárajte do vody ani inej kvapaliny, ani ju neoplachujte pod tečúcou vodou.
- Pohonnú jednotku neumývajte v umývačke na riad.

Varovanie

- Pred pripojením zariadenia do siete sa presvedčite, či napätie uvedené na zariadení, je rovnaké ako napätie v miestnej sieti.
- Zariadenie nepoužívajte, ak sú zástrčka, siet'ový kábel alebo iné súčiastky poškodené.
- Poškodený siet'ový kábel smie vymeniť jedine personál spoločnosti Philips, servisného strediska autorizovaného spoločnosťou Philips alebo osoba s podobnou kvalifikáciou, aby nedošlo k nebezpečnej situácii.
- Toto zariadenie môžu používať deti staršie ako 8 rokov a osoby, ktoré majú obmedzené telesné, zmyslové alebo duševné schopnosti alebo nemajú dostatok skúseností a znalostí, pokiaľ sú pod dozorom alebo im bolo vysvetlené bezpečné používanie tohto zariadenia a za predpokladu, že rozumejú príslušným rizikám.
- Toto zariadenie smú čistiť a udržiavať iba deti staršie ako 8 rokov a musia byť pritom pod dozorom.
- Zariadenie a jeho kábel uchovávajte mimo dosahu detí mladších ako 8 rokov.
- Deti musia byť pod dozorom, aby sa nehrali so zariadením.
- Nikdy nenechávajte zariadenie zapnuté bez dozoru.
- Ak vo filtri objavíte praskliny alebo ak je filter poškodený, zariadenie prestaňte používať a obráťte sa na Stredisko starostlivosti o zákazníkov spoločnosti Philips ohľadom výmeny.
- Kým zariadenie pracuje, nikdy nesiahajte do dávkovacej trubice prstami ani žiadnymi predmetmi. Na tento účel používajte výhradne piest.
- Nedotýkajte sa malých rezných čepelí v základni filtra. Sú veľmi ostré.