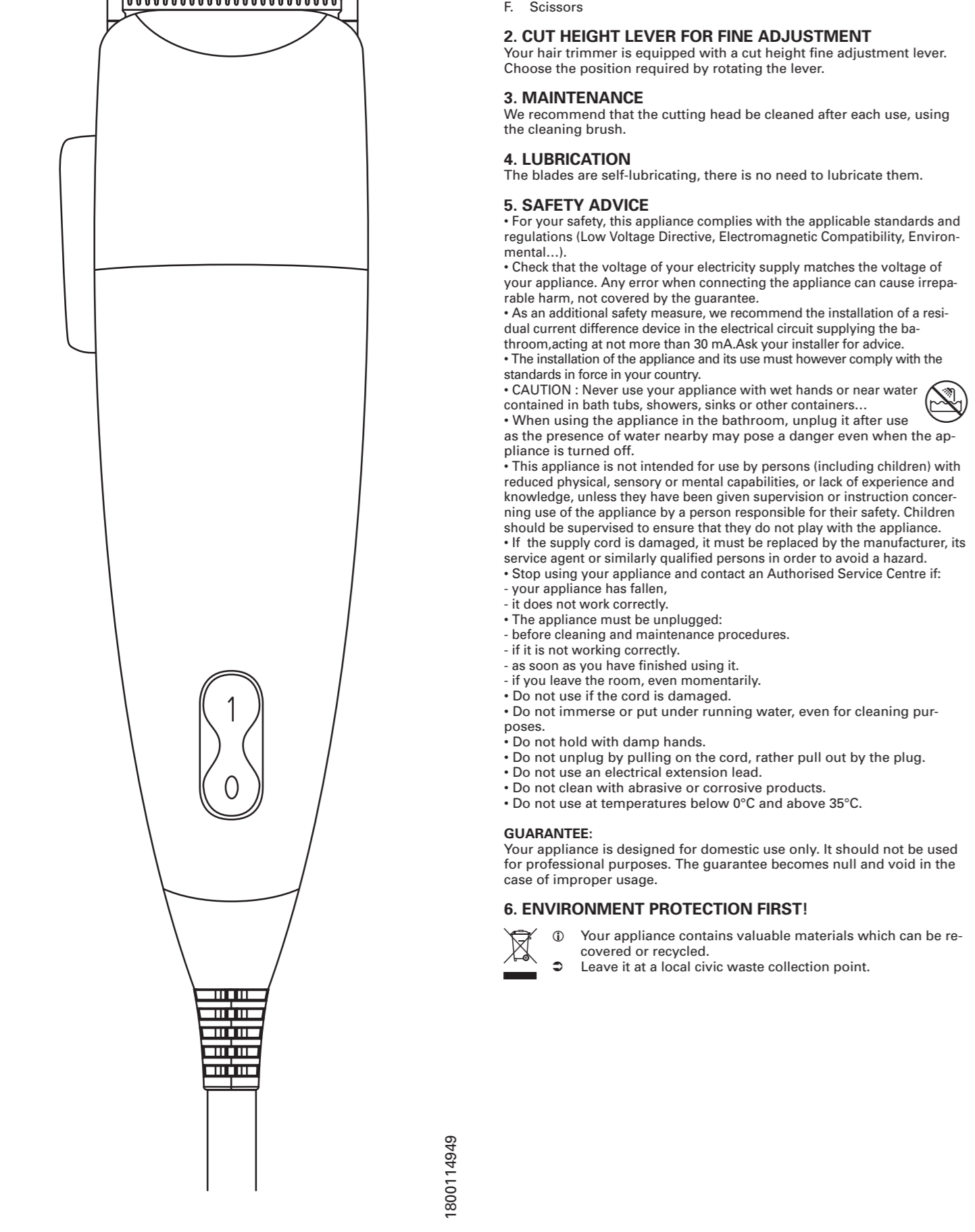


With its special design and precise cutting height adjustment, the trimmer offers professional quality assurance. Please read these instructions before using this appliance, to avoid any danger through incorrect use.



- 1. DESCRIPTION OF THE HAIR TRIMMER AND ITS ACCESSORIES
2. CUT HEIGHT LEVER FOR FINE ADJUSTMENT
3. MAINTENANCE
4. LUBRICATION
5. SAFETY ADVICE

GUARANTEE: Your appliance is designed for domestic use. It should be used for professional purposes... 6. ENVIRONMENTAL PROTECTION FIRST!

La fabrication soignée de cette tondeuse, son réglage précis de la hauteur de coupe assure une qualité professionnelle. Lisez les instructions avant d'utiliser l'appareil et évitez tout danger dû à une mauvaise utilisation.

- 1. DESCRIPTION DE LA TONDEUSE ET SES ACCESSOIRES
2. RÉGLAGE DE LA HAUTEUR DE COUPE PERMETTANT UN RÉGLAGE FIN
3. ENTRETIEN
4. LUBRIFICATION
5. CONSEILS DE SÉCURITÉ

6. PARTICIPONS À LA PROTECTION DE L'ENVIRONNEMENT !
Votre appareil contient de nombreux matériaux valorisables ou recyclables.

Die sorgfältige Fertigung des Gerätes und die Einstellmöglichkeit der Schneehöhe gewährleisten die Qualität professioneller. Lesen Sie bitte vor Benutzung des Gerätes diese Anleitung genau durch, um Gefahren durch falsche Handhabung auszuschließen.

- 1. BESCHREIBUNG DES HAARSCHEIDGERÄTES UND DES ZUBEHÖRS
2. HAARZURÜCKSTELLUNG DER SCHNITTLÄNGE
3. PFLEGE
4. WARTUNG
5. SICHERHEITSHINWEISE

6. MILIEUVERNUNFT
Ihr Gerät enthält zahlreiche wieder verwertbare oder recycelbare Materialien.

Dankzij een zorgvuldige fabricage en een nauwkeurige in de stelling van de snijhoogte is de kwaliteit gegarandeerd. Lees vóór gebruik de handleiding aandachtig door. Het gebruik van het apparaat in ongeschikte omstandigheden wordt niet aanbevolen.

- 1. OMSCHRIJVING VAN DE TONDEUSE EN DE BURELHOERDE ACCESSOIRES
2. LEVA ALTEZZA TAGLIO PER UNA REGOLAZIONE PRECISA
3. MANUTENZIONE
4. LUBRIFICAZIONE
5. CONSIGLI DI SICUREZZA

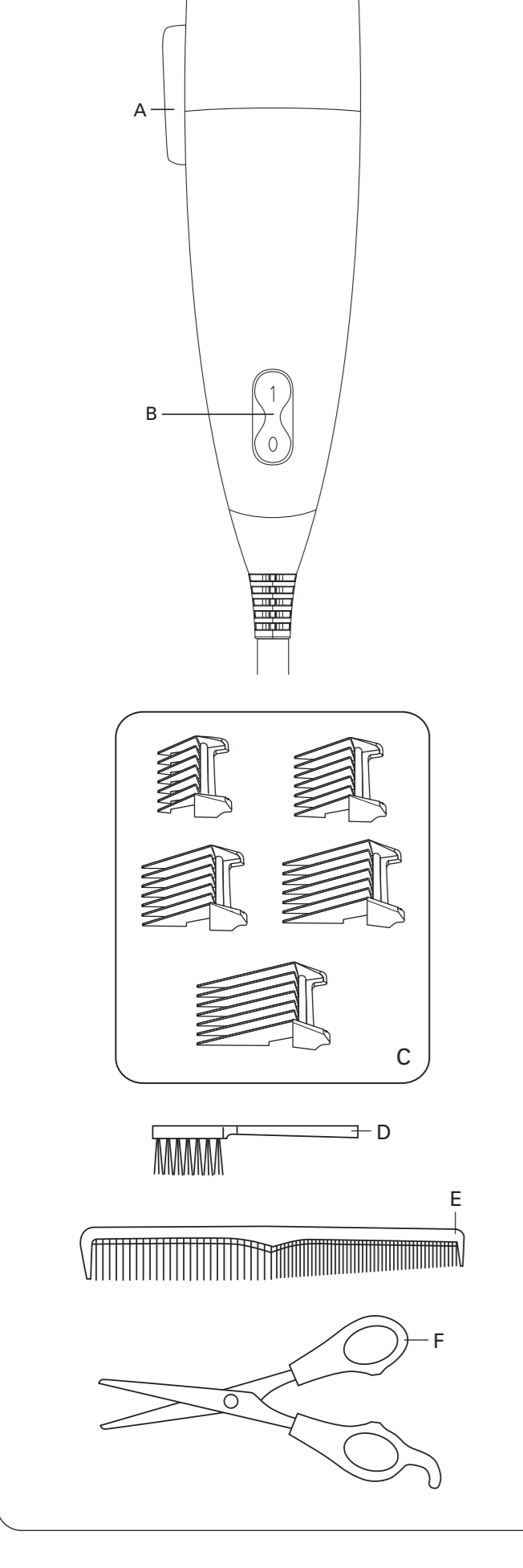
6. CONTRIUBUIMO ALLA PROTEZIONE DELL'AMBIENTE!
Il tuo apparecchio è destinato esclusivamente ad un uso domestico.

L'accurata fabbricazione di questo tagliacapelli, la precisa regolazione dell'altezza di taglio ne fanno uno strumento di qualità professionale. Leggere le istruzioni prima di utilizzare l'apparecchio ed evitate così i pericoli dovuti ad una cattiva utilizzazione.

- 1. DESCRIZIONE DEL TAGLIACAPPELLI E DEGLI ACCESSORI
2. LEVA ALTEZZA TAGLIO PER UNA REGOLAZIONE PRECISA
3. MANUTENZIONE
4. LUBRIFICAZIONE
5. CONSIGLI DI SICUREZZA

6. CONTRIBUIMO ALLA PROTEZIONE DELL'AMBIENTE!
L'approccio contenente numerosi materiali valorizzabili e riciclabili.

La fabricación cuidadosa de este cortapellos, su ajuste preciso del grado de corte hacen del mismo un útil de calidad profesional. Lea atentamente las instrucciones antes de utilizar el aparato y evite cualquier peligro que pueda surgir de una utilización incorrecta.



- 1. DESCRIPCIÓN DEL CORTAPELLO Y SUS ACCESORIOS
2. PALANCA DEL GRADO DE CORTE QUE PERMITE UN AJUSTE FINO
3. MANTENIMIENTO
4. ENGRASADO
5. CONSEJOS DE SEGURIDAD

6. COLABOREMOS EN LA PROTECCIÓN DEL MEDIO AMBIENTE!
Su aparato contiene un gran número de materiales valorizables o reciclables.

O fabricação cuidadosa desta máquina de cortar cabelo, a sua regulação precisa da altura de corte, fazem dela uma ferramenta de qualidade profissional. Leia atentamente as instruções antes de utilizar o aparelho, evitando os riscos que possam advir da sua má utilização.

- 1. DESCRIÇÃO DA MÁQUINA DE CORTE E SEUS ACESSÓRIOS
2. ALAVANCA DE ALTURA DE CORTE COM REGULAÇÃO FINA
3. MANUTENÇÃO
4. LUBRIFICAÇÃO
5. CONSELHOS DE SEGURANÇA

6. PROTEÇÃO DO MEIO AMBIENTE EM PRIMEIRO LUGAR!
O seu aparelho contém materiais que podem ser recuperados ou reciclados.

Klipperens spesielle uformning og den presise justering av klippelengden gjør dette apparatet til et bruket av profesjonell kvalitet. Les nøkkelig instruksjonene før du bruker apparatet. Sik utdelt og enhver risiko som skyldes uløselig bruk.

- 1. BESKRIVELSE AV HÅRKLIPPEN OG DENN TILBEHØRSDELER
2. SPÅK FOR FINJUSTERING AV KLIPPLENGDEN
3. VEDLEIHOELD
4. SMØRING
5. SIKKERHET

6. MILJØVERN
Apparatet inneholder mange gjenvinnbare og resirkulerbare materialer.

En högkvalitativ tillverkning och den exakta inställningen av klippelängden gör denna hårkäppare till en proffsig klippningsapparat. Les noggrant igenom instruksjonerna före den första användningen för att undvika alla fara p.g.a. en felaktig användning.

- 1. BESKRIVELSE AV HÅRKLIPPEN OCH TILBEHÖRET
2. SPÅK FÖR FINJUSTERING AV KLIPPLENGDEN
3. UNDERHÅLL
4. SMÖRJNING
5. SIKKERHET

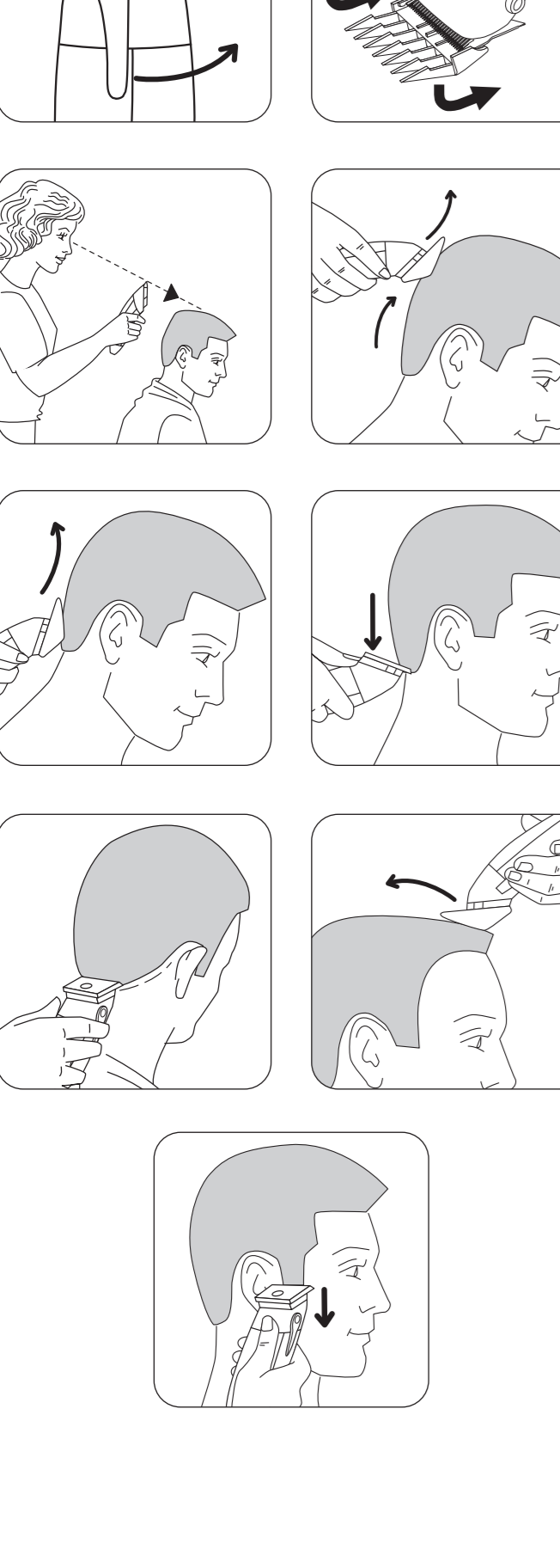
6. VI SKAL ALLE VÆRE MED TIL Å BESKYTE MILJØET!
Din apparat inneholder mange gjenvinnbare og resirkulerbare materialer.

Denne hårkåpper er fremstillet med omhu og har en præcis højdeindstilling, hvilket gør det til et værktøj af professionel kvalitet. Læs nøjagtigt alle instruksjoner før du bruger apparatet. Sik udvalgte og enhver risiko som skyldes uløselig bruk.

- 1. BESKRIVELSE AF HÅRKLIPPEN OG TILBEHØRET
2. HÅNDTAG TIL FININDSTILLING AF KLIPPLENGDEN
3. VEDLIGEHOLDELSE
4. SMØRING
5. SIKKERHED

6. VI SKAL ALLE VÆRE MED TIL Å BESKYTE MILJØET!
Din apparat inneholder mange materialer, der kan genbruges eller gjenbruges.

Παρά το ότι η παρούσα μηχανή είναι εξαιρετικά ακριβής και η ύψος κοπής μπορεί να ρυθμιστεί με μεγάλη ακρίβεια, είναι σημαντικό να διαβάσετε προσεκτικά τις οδηγίες πριν από την χρήση της μηχανής σας, προκειμένου να αποφύγετε οποιοδήποτε κίνδυνο που προκύπτει από κακή χρήση.



- 1. ΠΕΡΙΓΡΑΦΗ ΜΗΧΑΝΗΣ ΚΟΥΡΕΜΑΤΟΣ ΚΑΙ ΕΞΑΡΤΗΜΑΤΩΝ
2. ΜΟΧΛΟΣ ΨΗΦΟΣ ΚΟΥΡΕΜΑΤΟΣ ΓΙΑ ΚΟΝΤΟ ΚΟΥΡΕΜΑ
3. ΣΥΝΤΗΡΗΣΗ
4. ΛΙΠΑΝΣΗ
5. ΣΥΜΒΟΥΛΕΣ ΑΣΦΑΛΕΙΑΣ

Özneli dizayn ve kesin saç kesim uzunluğu ile bu saç kesici profesyonel kalitede bir alettir. Lütfen kullanmadan önce bu talimatları dikkatlice okuyunuz.

- 1. PERİGRIF MİKANİSİ VE AKSESUARLARI
2. KESİM UZUNLUĞUNU AYARLAMA KOLU
3. BAKIM
4. YAĞLAMA

Тщательное изготовление данной машины для стрижки волос и регулировка высоты стрижки обеспечивают высокую точность и позволяют использовать аппарат в качестве профессионального инструмента.

- 1. ОПИСАНИЕ МАШИНЫ ДЛЯ СТРИЖКИ ВОЛОС И ЕЕ ПРИНАДЛЕЖАЮЩИХ
2. РЫЧАГ ПЛАВНОЙ РЕГУЛИРОВКИ ВЫСОТЫ СТРИЖКИ
3. УХОД
4. СМАЗКА
5. ОБЕЗОПАСНОСТИ

En hög kvalitet i tillverkningen och den exakta inställningen av klippelängden gör denna hårkäppare till ett verktyg av professionell kvalitet. Läs noggrant igenom instruksjonerna före den första användningen för att undvika alla fara p.g.a. en felaktig användning.

- 1. OPIS APARATA ZA ŠISANJE I NJENIH PRIDLEŽAJNIH DODATKA
2. RUČKA ZA FINO PODEŠAVANJE DUŽINE ŠISANJA
3. ODRŽAVANJE
4. PODMAZIVANJE
5. SIGURNOSNI SAVJETI

Diky precízni výrobni technologii a přesnému nastavení výšky stříhu je tento stroj profesionálním nástrojem. Přečtěte si pozorně všechny instrukce před použitím stroje, abyste se vyvarovali jakýchkoli nebezpečí.

- 1. POPIS ZAŠTIHOVAČE A JEHO PŘÍSLUŠENSTVÍ
2. PAČKA PRO PŘESNÉ NASTAVENÍ VÝŠKY STŘIHU
3. ÚDRŽBA
4. MAZÁNÍ
5. BEZPEČNOSTNÍ POKYNY

