

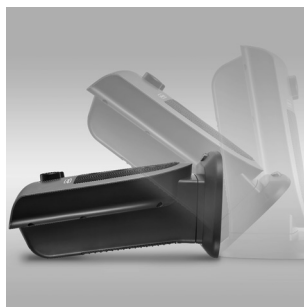
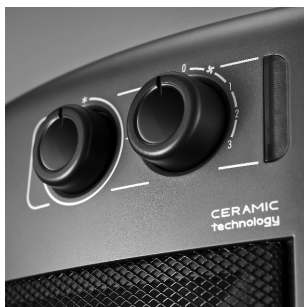
TERMOVENTILATORE
FAN HEATER
RADIATEUR SOUFFLANT
HEIZLÜFTER
VENTILATORKACHEL
TERMOVENTILADOR
TERMOVENTILADOR
ΑΕΡΟΘΕΡΜΟ
ТЕПЛОВЕНТИЛЯТОР
TERMOVENTILÁTOR
TEPELNÝ VENTILÁTOR

Istruzioni per l'uso
Instructions for use
Mode d'emploi
Bedienungsanleitung
Gebruiksaanwijzingen
Instrucciones para el uso
Instruções de utilização
Οδηγίες χρήσης
Инструкции по эксплуатации
Használati utasítás
Návod k použití

DCH 5231



DCH 5531



TEPELNÝ VENTILÁTOR
TERMOWENTYLATOR
VIFTEOVN
VÄRMEFLÄKT
VARMTLUFTBLÆSER
TUULETINLÄMMITIN
TERMOVENTILATOR
TERMOVENTILATOR
ТЕРМОВЕНТИЛЯТОР
TERMOVENTILATOR
FANLI ISITICI
مدفئة مع مروحة

Návod na použitie
Instrukcje użytkowania
Bruksanvisning
Bruksanvisning
Brugsvejledning
Käyttöohjeet
Upute za uporabu
Navodila za uporabo
Указания за употреба
Instrucțiuni de utilizare
Kullanım talimatları
تعليمات الاستعمال

ПОДКЛЮЧЕНИЕ ЭЛЕКТРОЭНЕРГИИ

- До того, как вилка будет вставлена в розетку электропитания, убедитесь, что напряжение в сети электропитания вашего помещения соответствует значению напряжения в Вольтгах (В), указанному на приборе, и, что розетка линии электропитания рассчитана на требуемую мощность.
- ТЕПЛОВЕНТИЛЯТОР СООТВЕТСТВУЕТ НОРМАТИВУ 2004/108/СЕ ПО ЭЛЕКТРОМАГНИТНОЙ СОВМЕСТИМОСТИ.

ФУНКЦИОНИРОВАНИЕ И ЭКСПЛУАТАЦИЯ

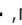
До того, как вставить вилку в электрическую розетку убедитесь, что прибор выключен.

1. Вставьте вилку в электрическую розетку.
2. Поверните ручку терморегулятора в максимальное положение до упора.
3. **Летний режим (только вентилятор):** поверните переключатель режимов в положение .
4. **Режим с минимальной мощностью:** поверните переключатель режимов в положение 1 (в моделях с 2-х скоростным вентилятором скорость обдува минимальна).
5. **Работа на средней мощности:** поверните переключатель режимов в положение 2 (в моделях с 2-х скоростным вентилятором скорость обдува максимальна).
6. **Режим с максимальной мощностью:** поверните переключатель режимов в положение 3 (скорость обдува максимальна).
7. **Выключение:** поверните переключатель режимов в положение 0. Примечание: в моделях, оснащенных 2-ми уровнями мощности положение 2 соответствует максимальной мощности.

Регулировка терморегулятора

Переведите терморегулятор в максимальное положение. Когда температура в помещении достигнет требуемой, медленно поверните ручку терморегулятора против часовой стрелки до щелчка (вентилятор выключится). Установленная таким образом температура будет автоматически регулироваться прибором и поддерживаться на постоянном уровне.

ФУНКЦИЯ ПРЕДОТВРАЩЕНИЯ ЗАМЕРЗАНИЯ

Если ручка выбора режима находится в положении 3, а ручка терморегулятора в положении , прибор поддерживает температуру в помещении на уровне около 5°C при минимальном расходе электроэнергии.

Модель только с терморегулятором

Прибор включается при повороте ручки по часовой стрелке до ограничителя в максимальном положении, для полного отключения прибора поверните ручку в минимальное положение против часовой стрелки, а затем извлеките вилку из розетки электропитания.

МОДЕЛИ С ПОВОРОТНОЙ МОТОРИЗОВАННОЙ ПОДСТАВКОЙ

Некоторые модели оснащены моторизованной поворотной подставкой. Для того, чтобы воздух распространялся по более широкому пространству, нажмите переключатель на подставке. После этого прибор начнет поворачиваться вправо и влево. Для остановки поворота в требуемом положении достаточно еще раз нажать кнопку.

УХОД

- До выполнения любого ухода извлеките вилку из розетки электропитания.
- Регулярно очищайте решетки на входе и выходе воздуха.
- Для очистки прибора ни в коем случае не используйте абразивные порошки или растворители.

МЕРЫ ПРЕДОСТОРОЖНОСТИ

- Данный прибор предназначен только для использования в домашнем хозяйстве.
 - Не используйте прибор в непосредственной близости от душа, ванны, раковины, бассейна и т.д.
 - Используйте прибор только в вертикальном положении.
 - Прибор не должен находиться непосредственно под розеткой электропитания.
 - Чтобы избежать риска пожара не накрывайте прибор во время работы.
 - Не используйте прибор для сушки белья. Не засоряйте решетки на входе и выходе воздуха (опасность перегрева).
 - Не разрешайте пользоваться прибором людям (в том числе и детям) с пониженным уровнем восприятия и психофизических возможностей или с недостаточным опытом и знаниями, за исключением случаев, когда за ними внимательно следят, и они обучены отвечающим за их безопасность человеком. Следите за детьми, убедитесь в том, что прибор не служит им игрушкой.
 - Прибору нельзя находиться на расстоянии ближе 50 см от мебели, стен, занавесей или других предметов.
 - Когда прибор используется в переносном виде, не устанавливайте его вблизи стен, мебели, занавесок и т.д.
 - Не рекомендуется пользоваться удлинителем. Если использование удлинителя становится необходимым, внимательно следуйте инструкциям, прилагаемым к удлинителю, не превышая предельной мощности, указанной на удлинителе.
 - Если шнур питания поврежден, он должен быть заменен производителем или его сервисной технической службой или, в любом случае, квалифицированным специалистом, что позволит избежать любого риска.
 - Не используйте прибор в помещении с площадью меньше 4 м². Некоторые модели оснащены защитным предохранителем, который отключает прибор, если он падает. Для повторного включения прибора достаточно перевести его в вертикальное положение.
- Устройство термозащиты отключит тепловентилятор** в случае его случайного перегрева (например, если закрыты решетки подачи и выхода воздуха, при медленном вращении мотора или его остановке). Для возобновления работы необходимо на несколько минут извлечь вилку из розетки электропитания, устранить причину перегрева и затем вновь вставить вилку в розетку.

ПРЕДУПРЕЖДЕНИЕ: для того, чтобы избежать опасностей, связанных со случайным сбросом термозащиты, данный прибор не должен подключаться через внешнее устройство включения/выключения, такое, как таймер, а также быть подключенным к сети, которая регулярно отключается и включается поставщиком электроэнергии.

Обратите внимание: для того, чтобы избежать перегрева ни в коем случае не накрывайте прибор во время работы, так как это может привести к опасному повышению температуры.





De'Longhi Appliances
via Seitz, 47
31100 Treviso Italia

