

РУКОВОДСТВО ПОЛЬЗОВАТЕЛЯ

Перед началом эксплуатации пылесоса
внимательно прочитайте настоящее
руководство. Сохраните данное руководство!

Подлежит использованию по
назначению
в нормальных условиях
Срок службы: 7 лет
Сделано в Корее
Юридический адрес
изготовителя: Самсунг
Электроникс Ко, Лтд,
Самсунг Мепи Билдинг, 250-2
Га Теланг-Ро, ЧунГу, Сеул,
Корея

Модель: SD9420, SD9450, SD9480

Сертификат №: РОСС KR.AB57.B10912

Срок действия: с 24.12.2009 по 23.12.2012

ОРГАН ПО СЕРТИФИКАЦИИ: РОСС RU.0001.11AB57



Завод: Самсунг Кванчжу Электроникс Ко., Лтд,
271, Осеон-Донг, Квансан-Гу, Кванчжу-сити,
Республика Корея

Импортер в России: ООО "Самсунг Электроникс Рус Компани",
125009, г. Москва, Большой Гнездниковский переулок, дом 1, строение 2

Пылесос

руководство пользователя

- * Прежде чем использовать устройство, внимательно прочтите данное руководство.
- * Устройство можно использовать только в бытовых целях.

РУССКИЙ

imagine the possibilities

Благодарим за приобретение продукции компании Samsung.
Для получения полного обслуживания зарегистрируйте
свое устройство по адресу
www.samsung.com/register

SAMSUNG

МЕРЫ ПРЕДОСТОРОЖНОСТИ

МЕРЫ ПРЕДОСТОРОЖНОСТИ





- Перед началом эксплуатации устройства внимательно прочитайте данное руководство и сохраните его для будущего использования.






- Поскольку данные инструкции по эксплуатации охватывают устройства разных моделей, технические характеристики приобретенного пылесоса могут немного отличаться от характеристик, описанных в руководстве.

ПРЕДОСТЕРЕГАЮЩИЕ/ПРЕДУПРЕЖДАЮЩИЕ СИМВОЛЫ, ИСПОЛЬЗУЕМЫЕ В РУКОВОДСТВЕ

	Указывает на риск получения смертельной или серьезной травмы.
	Указывает на риск получения травмы или повреждения устройства.

ДРУГИЕ СИМВОЛЫ, ИСПОЛЬЗУЕМЫЕ В РУКОВОДСТВЕ

	Указывает на действие, которое НЕ СЛЕДУЕТ совершать.
	Указывает на действие, обязательное для выполнения.
	Указывает на то, что требуется отсоединить вилку кабеля питания от сетевой розетки.

Сохраните данные инструкции!

МЕРЫ ПРЕДОСТОРОЖНОСТИ

ВАЖНЫЕ МЕРЫ БЕЗОПАСНОСТИ

- 1.** Внимательно прочтите все инструкции. Прежде чем включать устройство, убедитесь, что напряжение в источнике электропитания совпадает с напряжением, указанным в табличке технических данных на днище пылесоса.
- 2.** **ПРЕДУПРЕЖДЕНИЕ.** Не используйте пылесос, если ковер или пол влажный.
Не используйте пылесос для сбора воды.
- 3.** Если устройство используется ребенком, или дети находятся вблизи, не оставляйте детей без присмотра. Не позволяйте детям играть с пылесосом. Не допускайте, чтобы пылесос оставался включенным сам по себе. Пылесос должен использоваться только по прямому назначению, описанному в данных инструкциях.
- 4.** Не используйте пылесос без контейнера для пыли. Для наиболее эффективной работы устройства старайтесь освобождать контейнер для пыли до того, как он будет полностью заполнен.
- 5.** Не используйте пылесос для сбора просыпавшихся спичек, горящего пепла или окурков. Не храните пылесос вблизи кухонной плиты или других источников тепла. Горячий воздух может привести к деформации или обесцвечиванию пластиковых деталей устройства. Также не используйте пылесос для сбора сахара, соли, строительного мусора, например цемента, металлической стружки и т.д.
- 6.** Не собирайте с помощью пылесоса твердые и острые предметы, поскольку они могут повредить детали устройства. Не наступайте на шланг. Не ставьте на шланг никакие тяжелые предметы. Не закрывайте всасывающее или выпускное отверстие.
- 7.** Прежде чем вынимать вилку из сетевой розетки, выключайте пылесос с помощью переключателя на корпусе устройства. Перед заменой контейнера для пыли обязательно отключайте устройство от сети. Во избежание повреждений вынимайте вилку из розетки, держась рукой за саму вилку, а не за кабель.
- 8.** Это устройство не предназначено для использования людьми (включая детей) с ограниченными физическими, сенсорными или умственными способностями или лицами, у которых нет опыта или знаний, если их действия не контролируются или если они не проинструктированы относительно использования устройства лицом, отвечающим за безопасность.
- 9.** Следите, чтобы дети не играли с устройством.
- 10.** Перед чисткой или обслуживанием устройства следует обязательно вынимать вилку из сетевой розетки.
- 11.** Использование удлинителя не рекомендуется.
- 12.** В случае нарушения работы пылесоса отключите его от источника питания и обратитесь к уполномоченному сотруднику сервисной службы.
- 13.** В случае повреждения кабеля питания он должен быть заменен производителем, сотрудником сервисной службы или другим квалифицированным специалистом во избежание возникновения опасных ситуаций.
- 14.** Не перемещайте пылесос, держа его за шланг. Используйте для этой цели рукоятку на корпусе пылесоса.
- 15.** Отключайте пылесос от источника питания, если он не используется. Прежде чем вынимать вилку из сетевой розетки, выключайте пылесос, нажав кнопку питания.
- 16.** Будьте осторожны при уборке лестниц. Если пылесос опрокинулся, выключите его.
- 17.** Не наклоняйте пылесборный отсек, во время нахождения в нем воды.
- 18.** Не распыляйте воду на пылесос.
Не допускайте попадания влаги на выключатели и органы управления.
- 19.** В точности следуйте рекомендациям в отношении обслуживания фильтров и пылесборника. Игнорирование этих рекомендаций может привести к повреждению пылесоса и уменьшению срока его службы.

содержание

СБОРКА ПЫЛЕСОСА

05 Сборка пылесоса

05

ИСПОЛЬЗОВАНИЕ ПЫЛЕСОСА

06 Подготовка циклонного пылесоса с аквафильтром
07 Кабель питания
07 Регулятор мощности

06

ИСПОЛЬЗОВАНИЕ И УХОД ЗА НАСАДКАМИ И ФИЛЬТРОМ

09 Использование вспомогательных насадок
10 Использование и уход за насадками для пола
11 Опорожнение контейнера для пыли
12 Чистка пылесборника
13 Замена выпускного фильтра
13 Замена батарей (дополнительно)

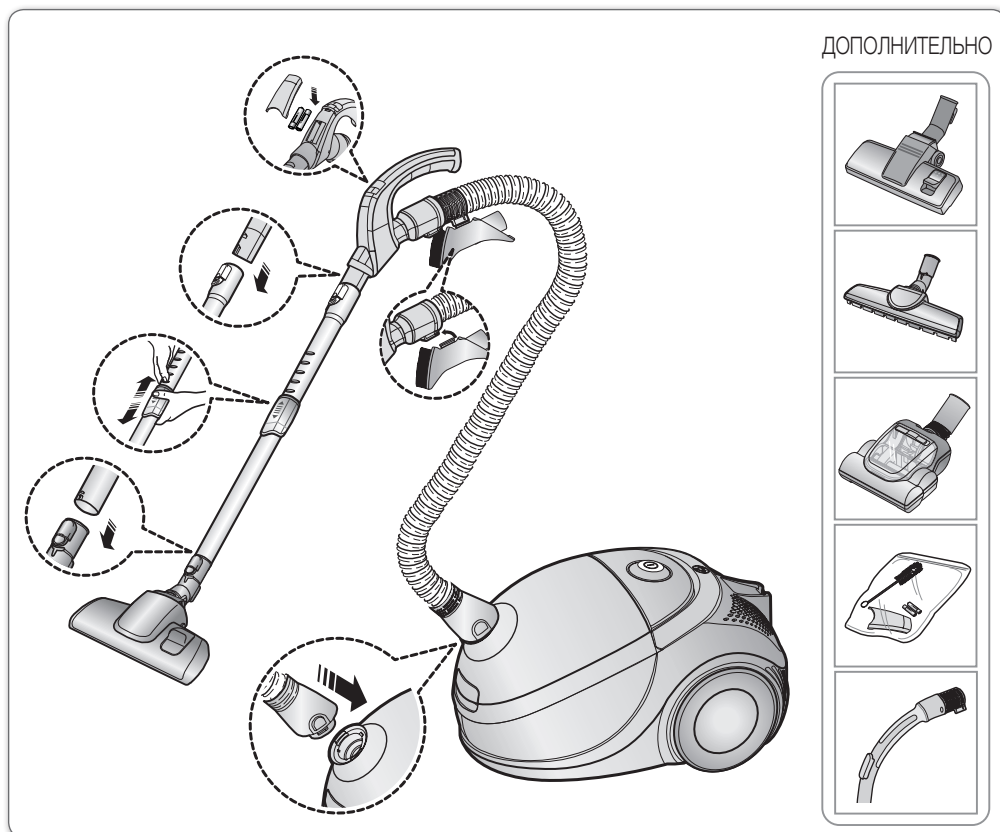
09

ПОИСК И УСТРАНЕНИЕ НЕИСПРАВНОСТЕЙ

14

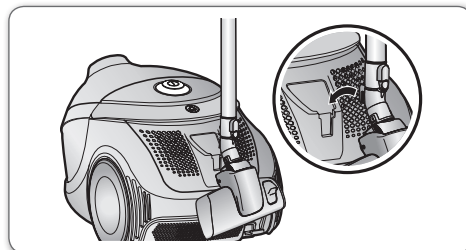
сборка пылесоса

СБОРКА ПЫЛЕСОСА



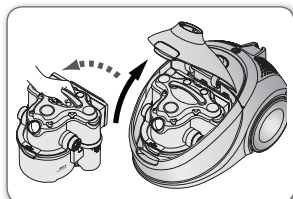
01 СБОРКА

- ★ • Наборы компонентов разных моделей могут отличаться друг от друга. См. стр. 5, 7, 8, 10.
- ★ • При помещении пылесоса на хранение насадку для пола следует зафиксировать.

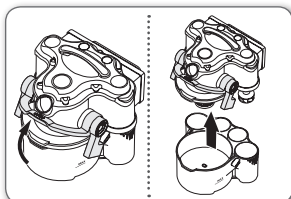


ИСПОЛЬЗОВАНИЕ ПЫЛЕСОСА

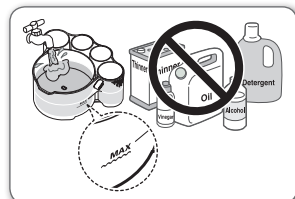
ПОДГОТОВКА ЦИКЛОННОГО ПЫЛЕСОСА С АКВАФИЛЬТРОМ



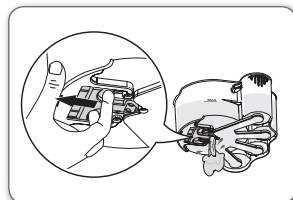
1. Перед началом эксплуатации откройте крышку и извлеките аквафильтр.



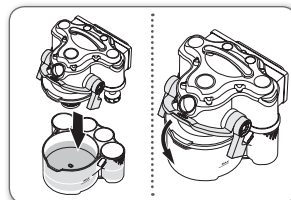
2. Потяните рычаг вверх, чтобы разобрать аквафильтр, и отсоедините верхнюю часть.



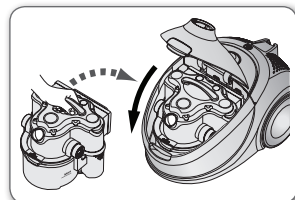
3. Заполните емкость фильтра водой до отметки “MAX”. Не используйте масло, уксус, моющие средства или все летучие вещества.



4. Для регулировки уровня воды с помощью специального рычажка оттяните его и удерживайте в таком положении, пока из контейнера для пыли не перестанет капать вода.



5. Чтобы собрать аквафильтр, установите на место его верхнюю часть и нажмите рычаг.

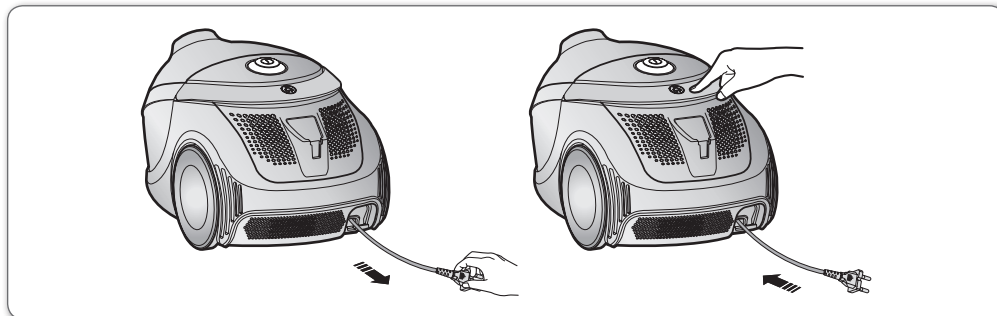


6. Прежде чем использовать пылесос, вставьте контейнер для пыли в корпус пылесоса и нажмите на крышку контейнера до щелчка.

Обслуживание циклонного пылесоса с аквафильтром

- Регулярно чистите пылесос. Не допускайте скопления пыли, ворса и волос.
- Регулярно выполняйте очистку или замену фильтров HEPA.
- Сливайте воду и промывайте емкость аквафильтра после каждого использования. Несоблюдение этих рекомендаций приведет к появлению бактерий и плесени.
- Перед утилизацией циклонного пылесоса с аквафильтром отрежьте вилку от кабеля питания. Далее действуйте в соответствии с предписаниями местного законодательства по утилизации электробытовых приборов.

КАБЕЛЬ ПИТАНИЯ



ВНИМАНИЕ

- При извлечении вилки из сетевой розетки держитесь рукой за вилку, а не за кабель.

РЕГУЛЯТОР МОЩНОСТИ

Дистанционный регулятор (дополнительно)

- ШЛАНГ

1. Кнопка включения/выключения (⏻)

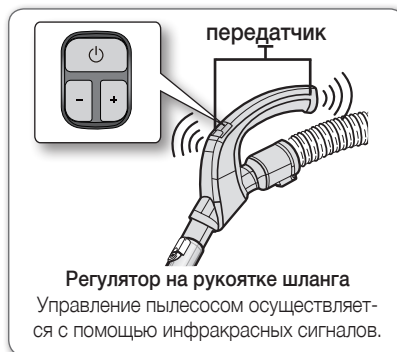
Нажмите данную кнопку, чтобы включить пылесос. Нажмите ее снова, чтобы выключить пылесос.

2. Режим работы пылесоса (+, -)

Нажмите кнопку **(+)**, чтобы увеличить мощность всасывания. Нажмите кнопку **(-)**, чтобы уменьшить мощность всасывания.



Не закрывайте передатчик при использовании кнопок управления на рукоятке шланга.



ИСПОЛЬЗОВАНИЕ ПЫЛЕСОСА

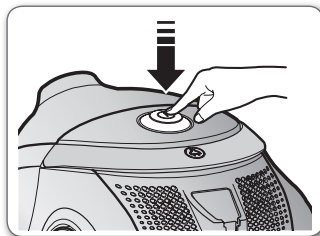
- КОРПУС

Для выбора нужного режима всасывания нажмите кнопку регулирования мощности необходимое число раз.

(включение [макс.] → выключение)



Если устройство дистанционного управления, встроенное в рукоятку шланга, не работает, управление пылесосом осуществляется с помощью кнопок на корпусе устройства.

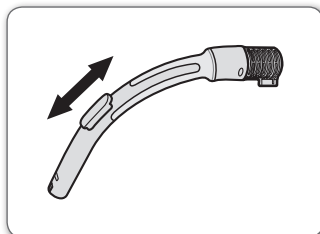


Используйте кнопку включения/выключения для начала работы пылесоса или его остановки.

Регулятор на корпусе (дополнительно)

- ШЛАНГ

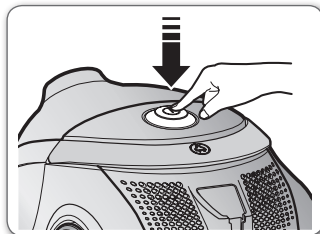
Чтобы во время чистки портьер, небольших ковриков или других легких объектов из ткани уменьшить мощность всасывания, сдвиньте заслонку воздуховода, чтобы открылось отверстие.



- КОРПУС

Для включения пылесоса и его остановки нажимайте кнопку включения/выключения.

(включение ↔ выключение)

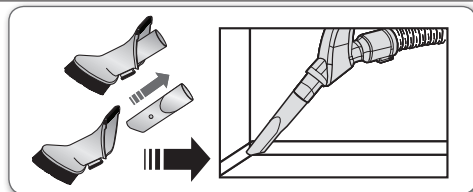


ИСПОЛЬЗОВАНИЕ И УХОД ЗА НАСАДКАМИ И ФИЛЬТРОМ

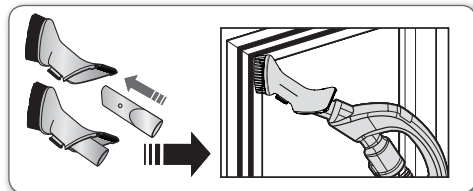
ИСПОЛЬЗОВАНИЕ ВСПОМОГАТЕЛЬНЫХ НАСАДОК

Принадлежности

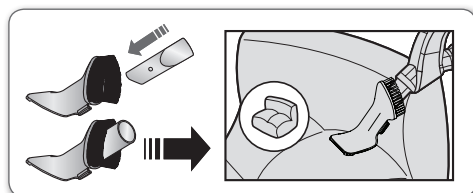
- Наденьте вспомогательную насадку на конец рукоятки шланга.



- Чтобы использовать щетку для пыли, наденьте вспомогательную насадку на конец рукоятки шланга.

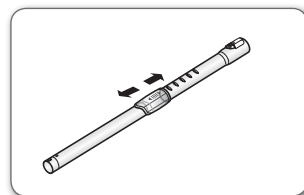


- Чтобы использовать щетку для обивки, наденьте вспомогательную насадку на конец рукоятки шланга.

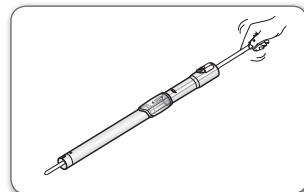


Трубка

- Отрегулируйте длину телескопической трубки, перемещая вперед или назад кнопку регулировки длины, которая находится в центре телескопической трубки.



- Чтобы проверить, нет ли засорения, отделите телескопическую трубку и уменьшите длину. Это упростит удаление мусора, забившего трубку.



ИСПОЛЬЗОВАНИЕ И УХОД ЗА НАСАДКАМИ И ФИЛЬТРОМ

ИСПОЛЬЗОВАНИЕ И УХОД ЗА НАСАДКАМИ ДЛЯ ПОЛА

Щетка с двумя положениями (дополнительно)

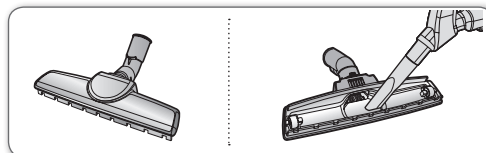


- Устанавливайте рычажок насадки в положение, соответствующее различным типам поверхностей.
При засорении входного отверстия насадки полностью удалите мусор.

Щетка для чистки паркета (дополнительно)

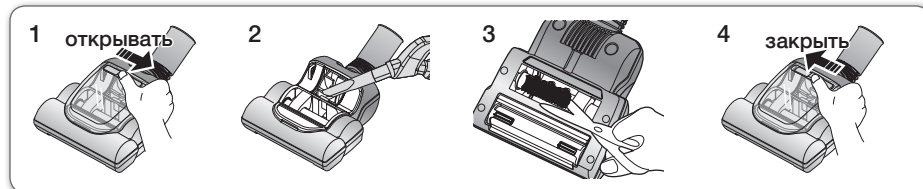
Позволяет удалять пыль с широких поверхностей.

При засорении входного отверстия насадки полностью удалите мусор.




Турбощетка (дополнительно)

- Для более эффективного удаления с ковров волос и шерсти животных.



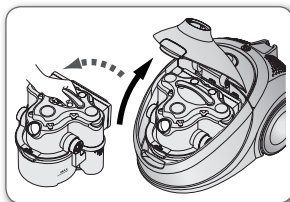
Если во время чистки в пылесос часто попадают волосы или шерсть животных, они наматываются на барабан и нарушают его вращение. В этом случае необходимо осторожно очистить барабан.

1. Нажмите на рукоятку в направлении стрелки так как показано на рисунке 1 и откройте крышку.
2. С помощью сухой ткани или щелевой насадки очистите корпус щетки от пыли и грязи.
3. Помогая себе ножницами, очистите стержневую щетку от намотанных на нее волос и грязи.
4. Нажмите на рукоятку в направлении стрелки так как показано на рисунке 4 и закройте крышку.

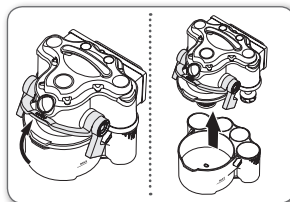
 **ВНИМАНИЕ** Будьте осторожны, чтобы не повредить щетку.

ОПОРОЖНЕНИЕ КОНТЕЙНЕРА ДЛЯ ПЫЛИ

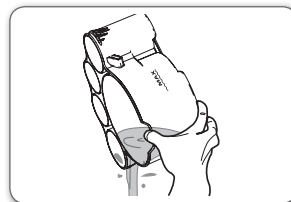
Циклонный аквафильтр следует очищать после каждого использования пылесоса. Очистку пылесоса следует производить над мойкой или другой емкостью, чтобы не допустить попадания мусора на пол или ковер. Чтобы очистить циклонный аквафильтр, выполните следующее.



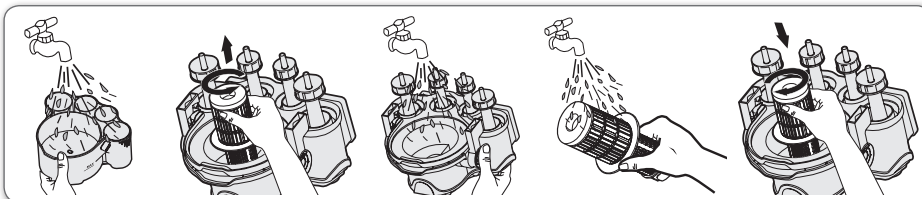
1. Отстегните защелку крышки, откройте ее и извлеките фильтр из корпуса пылесоса.



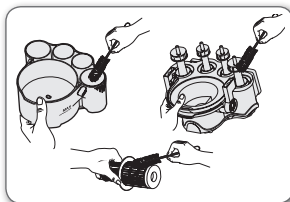
2. Поместите фильтр на ровную поверхность. Приподнимите рычаг и снимите верхнюю часть фильтра.



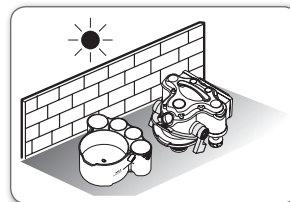
3. Высыпьте мусор в контейнер или пластиковый пакет.



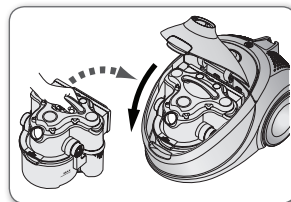
4. Промойте все части аквафильтра.



5. В случае надобности используйте щетку для очистки.



6. Просушите все части фильтра в затененном месте.



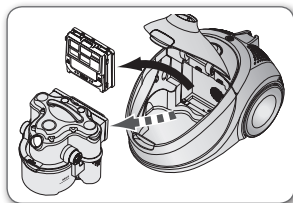
7. Поместите собранный циклонный фильтр в корпус устройства.

ИСПОЛЬЗОВАНИЕ И УХОД ЗА НАСАДКАМИ И ФИЛЬТРОМ

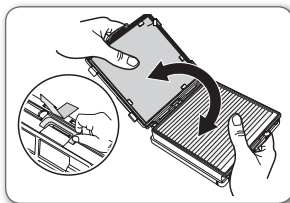
ЧИСТКА ПЫЛЕСБОРНИКА

КОГДА НЕОБХОДИМО ЧИСТИТЬ ПЫЛЕСБОРНИК

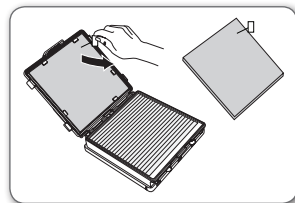
- В случае заметного снижения мощности всасывания.
- В случае сильного загрязнения губки.



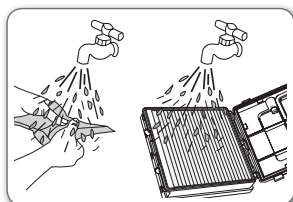
- 1.** Извлеките контейнер для пыли и пылесборник, как показано на рисунке.



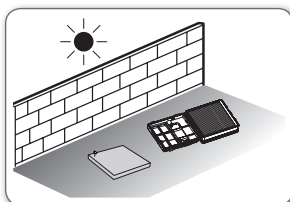
- 2.** Снимите фиксирующую рамку и откройте крышку пылесборника.



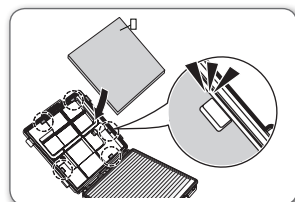
- 3.** Снимите губку на пылесборнике.



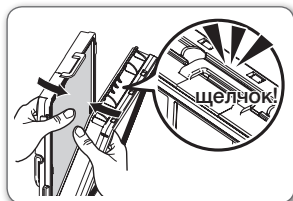
- 4.** Промойте губку и фильтр внутри пылесборника водой.



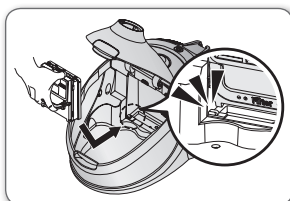
- 5.** Просушите губку и фильтр в затененном месте в течение не менее 12 часов.



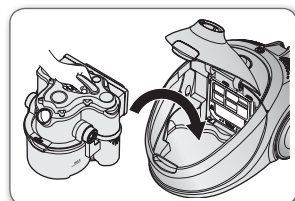
- 6.** Аккуратно поместите губку в пылесборник.



- 7.** Закройте крышку пылесборника. Проверьте, что фиксирующая рамка надежно защелкнута.



- 8.** Установите собранный пылесборник, вставив его в корпус сначала нижней частью, а затем подав вперед его верхнюю кромку.



- 9.** Поместите собранный циклонный фильтр в корпус устройства.

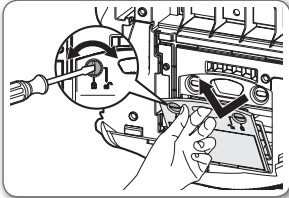


Обязательно меняйте раз в год фильтр пылесборника. Если Вы эксплуатируете пылесос очень часто, ресурс фильтра может уменьшиться. В этом случае рекомендуется менять фильтр с большей периодичностью.

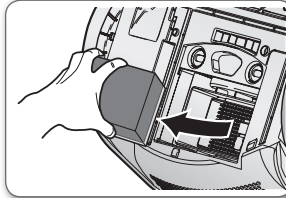


Старайтесь поддерживать контейнер и его части в чистом состоянии. Регулярно проверяйте его состояние. Невыполнение этой рекомендации может привести к перегревам мотора, корпуса, возникновению неисправности и сократить срок службы аппарата.

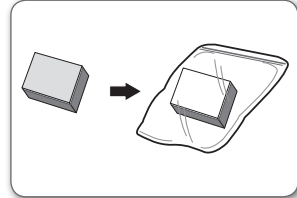
ЗАМЕНА ВЫПУСКНОГО ФИЛЬТРА



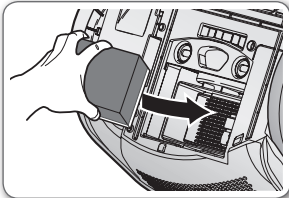
- 1.** Чтобы открыть крышку, поверните фиксаторы по часовой стрелке (↻).



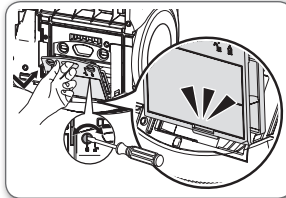
- 2.** Извлеките фильтр HEPA из основного корпуса пылесоса.



- 3.** Замените старый фильтр HEPA на новый.



- 4.** Аккуратно вставьте замененный фильтр HEPA в корпус пылесоса.



- 5.** Вставьте крышку в нижнюю часть отсека на основном корпусе и надежно ее закрепите (↻).



Обязательно раз в год меняйте выпускной фильтр. Если Вы эксплуатируете пылесос очень часто, ресурс фильтра может уменьшиться. В этом случае рекомендуется менять фильтр с большей периодичностью.



Регулярно проверяйте его состояние. Невыполнение данных требований может привести к перегреву корпуса, возникновению неисправности и сокращению срока службы пылесоса.

ЗАМЕНА БАТАРЕЙ (ДОПОЛНИТЕЛЬНО)

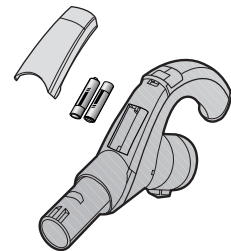



- Если пылесос не работает, замените батареи. Если проблему устранить не удастся, обратитесь к официальному дилеру.
- Используйте 2 батареи размера AAA.



ВНИМАНИЕ

- Запрещается разбирать или перезаряжать батареи.
- Не нагревайте батареи и не подвергайте их воздействию огня.
- Соблюдайте полярность (+) и (-).
- Утилизируйте батареи надлежащим образом.



ТИП БАТАРЕЙ: размер AAA 

ПОИСК И УСТРАНЕНИЕ НЕИСПРАВНОСТЕЙ

НЕИСПРАВНОСТЬ	СПОСОБ УСТРАНЕНИЯ
Двигатель пылесоса заглох и не запускается.	<ul style="list-style-type: none">• Проверьте состояние кабеля, вилки и розетки.• Дайте устройству охладиться.
Постепенно снижается мощность всасывания.	<ul style="list-style-type: none">• Проверьте, нет ли засорений, и устраните их.
Кабель сматывается не полностью.	<ul style="list-style-type: none">• Вытяните кабель на 2-3 м и нажмите кнопку сматывания кабеля.
Пылесос не работает, не собирает грязь.	<ul style="list-style-type: none">• Проверьте состояние шланга и при необходимости замените его.
Из контейнера для пыли вытекает вода.	<ul style="list-style-type: none">• Проверьте, плотно ли прилегает резиновая прокладка, установленная в верхней части.• Проверьте, плотно ли резиновая прокладка прилегает к рычагу на дне контейнера для пыли.
Излишки воды вытекают из внутренней части корпуса.	<ul style="list-style-type: none">• На внутренней части корпуса возможно появление капель воды. Полностью просушите аквафильтр.
Из верхней части основного корпуса вытекает грязная вода.	<ul style="list-style-type: none">• Проверьте правильность установки фильтра.• При сильной протечке проверьте, не превышает ли уровень воды в контейнере для пыли максимально допустимую отметку и слейте лишнюю воду, чтобы уровень воды был ниже этой отметки.
Из задней крышки вытекает вода.	<ul style="list-style-type: none">• Проверьте уровень воды в циклонном аквафильтре.• Включите пылесос без аквафильтра и оставьте в работающем состоянии, пока из-под задней крышки не перестанет вытекать вода.
Слабая или снижающаяся мощность всасывания.	<ul style="list-style-type: none">• Проверьте состояние фильтров. При необходимости очистите их, следуя инструкциям и рисункам к ним. Если фильтры вышли из строя, замените их на новые.
Перегрев корпуса	<ul style="list-style-type: none">• Проверьте состояние фильтров. При необходимости очистите их, следуя инструкциям и рисункам к ним.
Имеют место статические электрические разряды	<ul style="list-style-type: none">• Снижьте мощность всасывания.
Неприятный запах в процессе работы пылесоса	<ul style="list-style-type: none">• В первые несколько дней работы нового пылесоса может ощущаться слабый запах от нагретых пластмассовых деталей.

ТЕХНИЧЕСКИЕ ХАРАКТЕРИСТИКИ

МОДЕЛЬ	МОЩНОСТЬ ВСАСЫ ВАНИЯ (Вт)	ПОТРЕБЛЯЕМАЯ МОЩНОСТЬ (Вт)	НАПРЯЖЕ НИЕ (Вт)	ЧАСТОТА (Гц)	ВЕС(КГ)		РАЗМЕРЫ(ММ)	
					без упаковки	брутто	без упаковки	брутто
SD9420	200	1600	220~240	50~60	10.6	13.3	320*282*530	370*415*610
SD9450	200	1600	220~240	50~60	10.6	13.9	320*282*530	370*415*610
SD9480	200	1600	220~240	50~60	11.0	14.3	320*282*530	370*415*610

Если у вас есть предложения или вопросы по продуктам Samsung, связывайтесь с информационным центром Samsung.

Страна	Информационный центр потребителя	web site
РОССИЯ	8-800-555-55-55	www.samsung.ru
КАЗАХСТАН	8-10-800-500-55-500	www.samsung.com/kz_ru
УЗБЕКИСТАН	8-10-800-500-55-500	www.samsung.com/kz_ru
ТАДЖИКИСТАН	8-10-800-500-55-500	
КЫРГЫЗСТАН	00-800-500-55-500	



