

BRAUN

Satin•Hair 7

Brush

BR 730

BR 710

SB 1



Type 3558

www.braun.com

| | | | |
|------------|----|------------|----|
| Deutsch | 3 | Český | 12 |
| English | 3 | Slovenský | 13 |
| Français | 4 | Magyar | 13 |
| Español | 5 | Hrvatski | 14 |
| Português | 6 | Slovenski | 15 |
| Italiano | 6 | Türkçe | 15 |
| Nederlands | 7 | Română | 16 |
| Dansk | 8 | Ελληνικά | 17 |
| Norsk | 9 | Български | 17 |
| Svenska | 9 | Русский | 18 |
| Suomi | 10 | Українська | 20 |
| Polski | 11 | عربي | 22 |



Braun Infolines

| | | |
|--------------|------------|--|
| (D) | (A) | 00 800 27 28 64 63 00 800 BRAUNINFOLINE |
| (CH) | | 08 44 - 88 40 10 |
| (GB) | | 0800 783 7010 |
| (IRL) | | 1 800 509 448 |
| (F) | | 0 800 944 802 |
| (B) | | 0 800 14 592 |
| (E) | | 901 11 61 84 |
| (P) | | 808 20 00 33 |
| (I) | | (02) 6 67 86 23 |
| (NL) | | 0 800-445 53 88 |
| (DK) | | 70 15 00 13 |
| (N) | | 22 63 00 93 |
| (S) | | 020 - 21 33 21 |
| (FIN) | | 020 377 877 |
| (PL) | | 801 127 286 801 1 BRAUN |
| (CZ) | | 221 804 335 |
| (SK) | | 02/5710 1135 |
| (H) | | (06-1) 451-1256 |
| (HR) | | 01/6690 330 |
| (SLO) | | 080 2822 |
| (TR) | | 0 800 261 63 65 |
| (RUS) | | 8 800 200 20 20 |
| (UA) | | + 38 044 428 65 05 |
| (HK) | | 852-25249377 (Audio Supplies Company Ltd.) |

Internet:

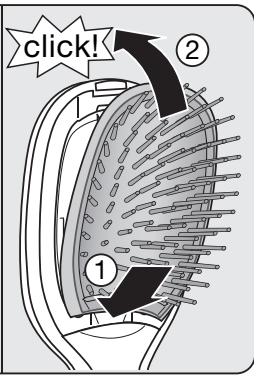
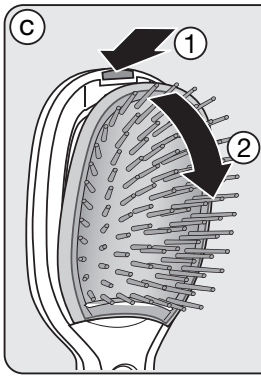
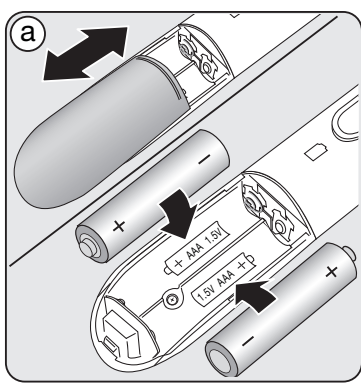
www.braun.com

www.service.braun.com

Braun GmbH
Frankfurter Straße 145
61476 Kronberg/Germany

99757612/XI-10

D/GB/F/E/P/I/NL/DK/N/S/FIN/PL/CZ/SK/H/HR/SLO/TR/RO/GR/
BG/RUS/UA/Arab



Braun Satin Hair 7 Brush BR 730 / BR 710 / SB 1

Garantiekarte
Guarantee Card
Carte de garantie
Tarjeta de garantía
Cartão de garantia
Carta di garanzia
Garantiebewijs
Garantibevis
Köpbevis
Takuukortti
Karta gwarancyjna

Záruční list
Záručný list
Jótállási jegy
Jamstveni list
Garancijski list
Certificat de garanție
Κάρτα εγγυήσεως
Гаранционна карта
Гарантийный талон
Гарантіїний талон

بطاقة تأمين دولية

Service notes

Kaufdatum
Date of purchase
Date d'achat
Fecha de adquisició
Data de compra
Data d'acquisto
Koopdatum
Købsdato
Kjøpsdato
Inköpsdatum
Ostopäivä
Data zakupu

Datum nákupu
Dátum nákupu
Vásárlás dátuma
Datum kupnje
Datum prodaje
Data cumpărării
Ημερομηνία αγοράς
Дата на покупка
Дата покупки
Дата продажу
تاريخ الشراء

Stempel und Unterschrift des Händlers
Stamp and signature of dealer
Cachet et signature du commerçant
Sello y firma del proveedor
Carimbo e assinatura do revendedor
Timbro e firma del negozio
Stempel en handtekening van de handelaar
Forhandlerens stempel og underskrift
Stempel og underskrift av forhandleren
Återförsäljares stämpel och underskrift
Myyjän leima ja allekirjoitus

Pieczętko punktu sprzedaży i podpis sprzedawcy
Razítko a podpis prodeje
Peāiatka a podpis predávajúceho
Eladó aláírása, bolt pecsétje
Žig i potpis prodavaāa
Žig in podpis prodalca
Ştampila și semnătura distribuitorului
Σφραγίδα και υπογραφή καταστήματος
Штамп магазина и подпись продавца
Штамп и підпись ділера
امضاء وختم الموزع

Важно

- Уредът не е предназначен за употреба от деца и/или лица с нарушени физически, сетивни или умствени способности, освен под надзора на лице, което отговаря за безопасността им. Уредът да се пази далече от достъп на деца, за да е сигурно, че те няма да си играят с него
- Батериите могат да протекат ако са празни или неизползвани дълго време. За да предпазите себе си и уреда, моля отстранете батериите навреме и избягвайте контакт с кожата докато отстранявате протеклите батерии.

Батерии

Устройството работи с две 1,5 V алкално манганови батерии (тип LR03, AM4, AAA, например Duracell). Плъзнете надолу капака на отделението за батерии (7), поставете батериите по посока на индикацията и затворете отделението за батерии.

Когато индикаторът за разредени батерии (6) светне, време е да смените батериите.

Употреба

Плъзнете нагоре превключвателя Включено/Изключено (5) за включване на функция IONTEC. При работа на функцията светлинният индикатор IONTEC (4) свети и устройството за йони (1) изпуска богат поток йони. Не покривайте йонизатора (1) с пръсти или длан, за да осигурите свободно преминаване на йонната струя.

След употреба винаги плъзгайте обратно превключвателя (5) в долно положение. Това изключва функцията IONTEC и предпазва устройството за генериране на йонния поток от повреда от други предмети (например от вещи, намиращи се в чанта).

След 5 минути работа функцията IONTEC се изключва автоматично. При подобен случай плъзнете превключвателя Включено/Изключено в долно положение.

Почистване

Може да почиствате корпуса на четката с влажна тъкан. За цялостно почистване подложката с власинки (3) подлежи на отстраняване: Натиснете бутона за освобождаване (2) за отстраняване на подложката с власинки и я почистете със сапунена вода. Поставете обратно на място подложката с власинките само след пълното ѝ изсъхване.

След като батериите се изхавят, те и уреда не бива да бъдат изхвърляни в общи сметища или в боклука. Молим да ги изхвърляте в подходящи сборни пунктове.



Пазете България чиста!

Гаранция

Нашите продукти са с гаранция 2 години, считано от датата на покупката. В рамките на гаранционния срок безплатно се отстраняват дефектите в материалите и производството чрез поправка, смяна на части или целия уред, по преценка на сервизния център. Тази гаранция се признава във всички страни, където Braun и неговият изключителен дистрибутор продават този уред и няма ограничение за внос или официална разпоредба не забранява да се извърши предвиденото гаранционно обслужване. Гаранцията не покрива: повреди от неправилна употреба (работа при неподходящо напрежение, включване в неподходящ източник на електрически ток, счупване); износване и незначителни дефекти, които не пречат на нормалната работа на уреда. Гаранцията не се признава при поправка на уреда от неоторизирани лица или ако не са използвани оригинални резервни части на Braun. Гаранцията е валидна при правилно попълнени: дата на покупката, печат и подпис в гаранционната карта.

За всички рекламации, възникнали в гаранционния срок, изпратете уреда както и гаранционната му карта в най-близкия сервиз на Braun. За справки 0800 11 003 – национален телефон на БГ сервиз без увеличение на телефонната услуга или www.bgs.bg.

Русский

Перед использованием прибора внимательно ознакомьтесь с инструкцией по применению.

Не используйте расческу Satin Hair в качестве щетки для укладки вместе с феном.

Функция ионизации IONTEC эффективнее всего действует на сухих волосах.

Предупреждение

- Прибор не предназначен для использования лицами (включая детей) с пониженными физическими, чувственными или умственными способностями или при отсутствии у них опыта или знаний, если они не находятся под контролем или не проинструктированы об использовании прибора лицом, ответственным за их безопасность. Дети должны находиться под контролем для недопущения игры с прибором.
- Батарейки могут протекать, если они разряжены или не используются длительное время. Для того, чтобы защитить себя и прибор, пожалуйста, извлекайте батарейки время от времени и избегайте контакта с кожей при извлечении протекающих батареек.

Батарейки

Прибор работает от двух щелочных батареек 1,5 В (тип AAA/LR03/AM4), например Duracell). Снимите крышку отделения для батареек (7), установите батарейки соблюдая полярность (+/-), и закройте крышку.

Заменять батарейки на новые необходимо тогда, когда загорается индикатор заряда батареек (6).

Использование

Передвиньте переключатель (5) для включения функции ионизации IONTEC. В процессе работы загорается подсветка функции IONTEC (4), и ионы выпускаются из источника ионов (1). Убедитесь, что вы не закрываете источник ионов пальцами или ладонью, препятствуя свободному потоку ионов.

После использования всегда переводите переключатель (5) в крайнюю нижнюю позицию, что позволяет отключить функцию ионизации IONTEC и защитить источник ионов (1) от повреждений (например, в дамской сумочке).

После 5 минут работы функция ионизации IONTEC отключается автоматически. В этом случае также переведите переключатель (5) в крайнюю нижнюю позицию.

Чистка

Вы можете чистить расческу с помощью мягкой ткани. Для более тщательной очистки можно снять подушечку с зубцами (3). Нажмите кнопку (2), снимите подушечку и промойте ее теплой мыльной водой. Поставить подушечку на место можно только после полного ее высыхания.

Содержание может быть изменено без предварительного уведомления.

Сделано в Китае

Не следует выбрасывать использованные батарейки и приборы с обычными бытовыми отходами. Приборы, пришедшие в негодность, а также использованные батарейки можно сдать в Сервисный Центр Браун или в соответствующий центр сбора отходов.



Гарантийные обязательства BRAUN

Для всех изделий мы даем гарантию на два года, начиная с момента приобретения изделия.

В течение гарантийного периода мы бесплатно устраним путем ремонта, замены деталей или замены всего изделия любые заводские дефекты, вызванные недостаточным качеством материалов или сборки.

В случае невозможности ремонта в гарантийный период изделие может быть заменено на новое или аналогичное в соответствии с законом «О защите прав потребителей».

Гарантия обретает силу, только если дата покупки подтверждается печатью и подписью дилера (магазина) на последней странице оригинального руководства по эксплуатации BRAUN, которая является гарантийным талоном.

Эта гарантия действительна в любой стране, в которую это изделие поставляется фирмой BRAUN или назначенным дистрибьютором, и где никакие ограничения по импорту или другие правовые положения не препятствуют предоставлению гарантийного обслуживания. Гарантия не покрывает повреждения, вызванные неправильным использованием (см. также список ниже) и нормальный износ бритвенных сеток и ножей, дефекты, оказывающие незначительный эффект на качество работы прибора.

Эта гарантия теряет силу, если ремонт производился не уполномоченным на то лицом, и если использованы не оригинальные детали BRAUN.

В случае предъявления рекламации по условиям данной гарантии, передайте изделие целиком вместе с гарантийным талоном в любой из центров сервисного обслуживания BRAUN.

Все другие требования, включая требования возмещения убытков, исключаются, если наша ответственность не установлена в законном порядке.

Рекламации, связанные с коммерческим контрактом с продавцом не попадают под эту гарантию.

В соответствии с законом РФ № 2300-1 от 7.02.1992 г. «О защите прав потребителей» фирма BRAUN устанавливает срок службы на свои изделия равным двум годам с момента приобретения или с момента производства, если дату продажи установить невозможно. Изделия BRAUN изготовлены в соответствии с высокими требованиями европейского качества. При бережном использовании и при соблюдении правил по эксплуатации, приобретенное Вами изделие BRAUN, может иметь значительно больший срок службы, чем срок установленный в соответствии с Российским законом.

Случаи, на которые гарантия не распространяется:

- дефекты, вызванные форс-мажорными обстоятельствами;
- использование в профессиональных целях;
- нарушение требований руководства по эксплуатации;
- неправильная установка напряжения питающей сети (если это требуется);
- внесение технических изменений;
- механические повреждения;
- повреждения по вине животных, грызунов и насекомых (в том числе случаи нахождения грызунов и насекомых внутри приборов);

- для приборів, працюючих від батарейок,
 - робота з неподходящими или истощенными батарейками, любые повреждения, вызванные истощенными или текущими батарейками (советуем пользоваться только предохраненными от вытекания батарейками);
 - для бритв – смятая или порванная сетка.
- Внимание!** Оригінальний Гарантійний Талон підлягає изъяттю при обращенні в сервісний центр для гарантійного ремонту. Після проведення ремонту Гарантійним Талоном буде являтися заповнений оригінал Листа виконання ремонту со штампом сервісного центра і підписаний споживачем по отриманні изделия из ремонта. Требуєте проставлення дати возврата из ремонта, срок гарантии продлевается на время нахождения изделия в сервисном центре. В случае возникновения сложностей с выполнением гарантийного или послегарантийного обслуживания просьба сообщать об этом в Информационную Службу Сервиса BRAUN по телефону 8 800 200 20 20 (звонок из России бесплатно).

Українська

Перед використанням приладу уважно ознайомтеся з інструкцією з користування.

Не використовуйте розчіску Satin Hair в якості щітки для укладки разом з феном.

Функція іонізації IONTEC найефективніше діє на сухому волоссі.

Попередження

- Прилад не призначений для використання особами (включаючи дітей) із зниженими фізичними, чуттєвими або розумовими здібностями або за відсутності у них досвіду або знань, якщо вони не знаходяться під контролем або не проінструктовані про використання приладу особою, відповідальною за їх безпеку. Діти повинні знаходитися під контролем для недопущення гри з приладом.
- Батареї можуть протікати, якщо вони розряджені або не використовуються протягом тривалого часу. Для того, щоб захистити себе та пристрій, будь ласка, час від часу витягайте батареї та уникайте контакту зі шкірою під час вилучення батарейок, що протікають.

Батареї

Прилад працює від двох алкалінових батарейок 1,5 В (тип LR03, AM4, AAA, - наприклад, Duracell). Зніміть кришку відділення для батарейок (7), вставте батареї дотримуючись полярності (+/-) і закрийте кришку. Замінювати батареї на нові слід тоді, коли вмикається індикатор заряду батарейок (6).

Використання

Переведіть перемикач вкл./викл. (5) для включення функції іонізації IONTEC. У процесі роботи вмикається підсвічування функції IONTEC (4), і іони випускаються з джерела іонів (1). Переконайтеся, що ви не закриваєте джерело іонів пальцями або долонею, перешкоджаючи вільному потоку іонів. Після використання завжди переводьте перемикач (5) у нижню позицію, що дозволить відключити функцію іонізації IONTEC і захистить джерело іонів (1) від пошкоджень (наприклад, у дамській сумочці). Після 5 хвилин роботи функція іонізації IONTEC відключається автоматично. У цьому випадку також переведіть перемикач у нижню позицію.

Чищення

Ви можете чистити щітку за допомогою м'якої тканини. Для ретельнішого очищення можна зняти подушечку з зубцями (3). Натисніть кнопку (2), зніміть подушечку і промийте її теплою мильною водою. Поставте подушечку на місце тільки після того, як вона повністю висохне.

Компанія залишає за собою право вносити зміни в конструкцію пристрою без спеціального оголошення.

Не слід викидати використані батареї та пристрої разом зі звичайними побутовими відходами. Непридатні пристрої, а також використані батареї можна здати до Сервісного Центру Braun або у відповідний центр збору відходів.



Гарантійні зобов'язання виробника

Для всіх виробів ми даємо гарантію на два роки, починаючи з моменту придбання виробу або з дати його виробництва, у разі відсутності або неналежного оформлення гарантійного талону на виріб.

Протягом гарантійного періоду ми безкоштовно усуваємо шляхом ремонту, заміни деталей або заміни всього виробу будь-які заводські дефекти, викликані недостатньою якістю матеріалів або складання.

У випадку неможливості ремонту в гарантійний період виріб може бути замінений на новий або аналогічний відповідно до Закону про захист прав споживачів.

Гарантія набуває сили лише, якщо дата купівлі підтверджується печаткою та підписом дилера (магазину) на оригінальному гарантійному талоні Braun або на останній сторінці оригінальної інструкції з експлуатації Braun, яка також може бути гарантійним талоном.

Ця гарантія дійсна у будь-якій країні, в яку цей виріб поставляється представником компанії виробника або призначеним дистриб'ютором,