

# sinbo

SF 6718 18" VANTİLATÖR

KULLANMA KILAVUZU



TR

EN

FR

NL

DE

ES

RU

UK

HR

AR



### Değerli Müşterimiz,

Ürün seçiminde SINBO'yu tercih ettiğiniz için teşekkür ederiz.

Uzun ve verimli bir kullanım için cihazı kullanmadan önce bu kılavuzu özellikle güvenlik talimatlarına dikkat ederek okumanızı ve devamlı suretle saklamanızı tavsiye ederiz.

### Saygılarımızla,

Sinbo Küçük Ev Aletleri

## SINBO SF 6718 18" VANTİLATÖR KULLANMA KILAVUZU

**Dikkat:** Elektrik Bağlantıları ulusal ve yerel kanunlar ile uygunluk içerisinde olacaktır. Bu talimatları okuyun ve saklayın.

- TEDARİKÇİ FİRMA / EXPORTER -  
**United Favour Development Limited**  
Unit B, 10/F Lee May Building 788-790  
Nathan Road, Mongkok, Kowloon, HK.

- UYGUNLUK BEYANI / CE -  
**Waltek Services Co., Ltd.**

12B, West Tower, Aidi Bldg. No.5003, Binhe  
Rd., Futian District, Shenzhen, China  
WT11010368-F-F-L



Made in P.R.C.  
İmal Yılı : 2011



EEE Yönetmeliğine uygundur.

#### **Cihazla oynamalarını güvenceye almak için çocuklar gözetim altında tutulmalıdır.**

Bu ürün (çocuklar dahil) fiziksel hassasiyeti az, zihinsel olarak yetersiz, deneyimsiz ve yeterli bilgiye sahip olmadan yada kendilerinin güvenliğinden sorumlu olan kişiler tarafından bu ürünü kullanmak için gerekli talimatlar verilmemiş kişilerin kullanımına uygun değildir.

#### **Children being supervised not to play with the appliance.**

This appliance is not intended for use by persons (including children) with reduced physical, sensory or mental capabilities, or lack of experience and knowledge, unless they have been given supervision or instruction concerning use of the appliances by a person responsible for their safety. Children should be supervised to ensure that they do not play with the appliance.

## ÖNEMLİ GÜVENLİK UYARILARI

### • Bakım, Onarım ve Kullanımda Uyulması Gereken Kurallar

Bu elektrikli aleti kullanmadan önce, aşağıdakiler başta olmak üzere, temel önlemler daima alınmalıdır:

- Kurulumla başlamadan önce ana devreden veya devre kesiciden elektriği kestiginizden emin olun. Bu kılavuzda gösterilen önemli tedbirler ve talimatlar mümkün olabilecek tüm şartları ve durumları kapsıyor anlamına gelmemektedir. Sağduyunun, önlemin ve durumun hiçbir ürün içerisine konulamayacak faktörler olduğu anlaşılmamalıdır, bu faktörler cihazın bakımı ve çalıştırılması sırasında kullanıcı tarafından temin edilmelidir. Nakliye sırasında veya uygun olmayan kurulum sonucunda veya voltaj dalgalanmalarında veya cihazın bir kısmının değiştirilmesi veya modifiye edilmesi sonucunda oluşacak zararlar için sorumluluk kabul edilmeyecektir.

### **Dikkat:**

1. Uygun olmayan kurulum yangına, elektrik çarpmasına veya yaralanmalara neden olabilir.
  2. Yangın ve elektrik çarpması riskini önlemek için pencere yakınlarında kullanmayınız.
  3. Temizleme ,servisleme, bakım veya ürünü bir yerden başka bir yere taşıma sırasında ürünü elektrik fişi elektrik fişinden çıkarılmış olmalıdır.
  4. Çalışma esnasında devrilmeleri engellemek için vantilatör düz ve sabit yüzey üzerine konulmalıdır.
  5. Vantilatör nemli bir zemin üzerine veya nem oranının yüksek olduğu bir yere (banyo gibi) konulmamalıdır.
- Eğer güç kablosu zarar görmüş ise, tehlikeleri önlemek için, üretici, üreticinin servisi ya da benzer yetkili kişiler tarafından değiştirilmelidir.
  - Bu cihaz güvenliklerinden sorumlu kişinin gözetimi ve talimatları olmadan fiziksel, algılayıcı ve zihinsel yetersizlikleri olan ve bu cihazın kullanımı için bilgi ve deneyim eksikliği olan kişiler (çocuklar dahil) tarafından kullanılmamalıdır.
  - Çocukların cihazla oynamadıklarından emin olmak için gözetim altında tutulmalıdırlar.
- BU KULLANIM TALİMATLARINI SAKLAYIN.**

### **TAŞIMA VE NAKLİYE ESNASINDA**

- Ürünü düşürmeyiniz,
- Darbelere maruz kalmamasını sağlayınız,
- Sıkışmamasını, ezilmemesini sağlayınız,
- Ambalaj üzerindeki işaretlemelere uyunuz.
- Orjinal ambalajıyla taşımaya özen gösteriniz.

### **ÇEVRE VE İNSAN SAĞLIĞI**



Çevre korumasına siz de katkıda bulunabilirsiniz!

Lütfen yerel düzenlemelere uymayı unutmayın: Çalışmayan elektrikli cihazları, uygun elden çıkarma merkezlerine götürün.

Kullanım sırasında insan ve çevre sağlığına tehlikeli veya zararlı olabilecek bir durum söz konusu değildir.

## Русский

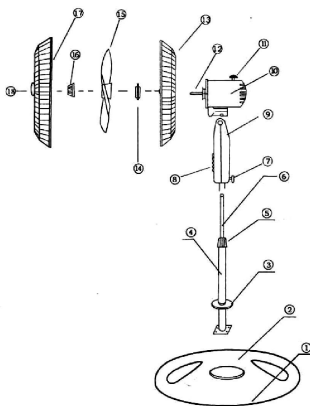
### SINVO SF 6718 ВЕНТИЛЯТОР ИНСТРУКЦИЯ ПО ЭКСПЛУАТАЦИИ

#### Установка

1. Вставьте трубку опоры в пластиковое основание, установите трубку опоры в отверстие основания и используя болты, закрепите пластиковое основание и трубку опоры друг к другу. (Смотрите Рисунок 1)
  2. Установите заднюю решётку на стержень передней части двигателя. Закрепите заднюю решетку, используя фиксатор для решетки. (См. Рисунок 2).
  3. Наденьте лопасти на передний стержень двигателя, и используя фиксатор лопастей, закрепите лопасти к передней части. (См. Рисунок 3).
- \*Убедитесь в том, что фиксатор решетки и фиксатор лопастей плотно зажаты.
4. Отрегулируйте зажимы задней решетки, скрепите зажимами переднюю решетку и затем соедините друг к другу обе решетки (См. Рисунок 4)
  5. Вытяните удлинительную трубку из трубки опоры. Отрегулируйте желаемую высоту и зафиксируйте ее при помощи регулировочной кнопки, затем собранный корпус вентилятора установите в удлинительную трубку и закрепите их друг к другу фиксатором, находящийся в задней части кнопочной секции.

#### Описание деталей

1. Опора
2. Пластиковое основание опоры
3. Фиксатор опоры
4. Трубка опоры
5. Регулировочная кнопка
6. Удлинительная трубка
7. Фиксатор
8. Кнопки
9. Кнопочная секция
10. Блок двигателя
11. Кнопка качания
12. Стержень
13. Задняя решетка
15. Лопасти
16. Фиксатор лопастей
17. Передняя решетка
18. Закрывающая крышка



**Технические характеристики:** AC230V, 50Hz, 55W

## Включение

1. Кнопки в кнопочной секции управляют скоростью потока воздуха. Данный прибор содержит 4 варианта.

0-Выключен

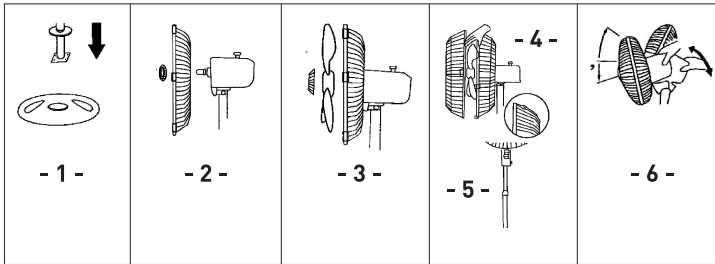
1- Низкая скорость вращения

2-Нормальная скорость вращения

3- Высокая скорость вращения

2. Качание вентилятора под углом  $90^\circ$  управляется нажатием на кнопку качания. Потянув кнопку качания вентилятора вверх, качание прекращается и направление потока воздуха стабилизируется.

3. Для того, чтобы отрегулировать направление потока воздуха, зафиксируйте удлинительную трубку, и придерживая двигатель вентилятора, отрегулируйте вентилятор в верхнем и нижнем направлении.



ГАРАНТИЙНЫЙ ТАЛОН



ГАРАНТИЙНЫЙ ТАЛОН No: 1-6718-23112011

Наименование \_\_\_\_\_  
Модель \_\_\_\_\_  
Серийный номер \_\_\_\_\_  
Дата продажи \_\_\_\_\_  
Срок гарантийного обслуживания 12 месяцев  
Наименование, адрес  
и телефон торгующей организации \_\_\_\_\_  
\_\_\_\_\_

Подпись продавца

Штамп магазина

В случае необходимости проведения гарантийного обслуживания, информацию об авторизованных сервисных центрах можно получить в контакт центре, по телефону: 8-495-933 99 05, по электронной почте [info@sinbo.ru](mailto:info@sinbo.ru) или на сайте [www.sinbo.ru](http://www.sinbo.ru)

В гарантийном обслуживании может быть отказано при:

- нарушении потребителем правил эксплуатации или транспортировки
- использовании в профессиональных целях
- наличии повреждений, нанесенных домашними животными, грызунами и бытовыми насекомыми
- признаков самостоятельного ремонта
- наличие повреждений, вызванных действиями непреодолимой силы или третьих лиц

С условиями согласен, изделие проверено в моем присутствии, претензий к внешнему виду и комплектации не имею \_\_\_\_\_

(Подпись покупателя)

### Информация о произведенных работах

Дата приема в АСЦ	Выполненные работы	Дата выдачи из АСЦ	Подпись сотрудника АСЦ	Подпись клиента



AE 11

**Изготовитель:** «Деима Электромеханик Урюнлер Иншаат Спор Малземелери Имялят Санайи ве Тиджарет Аноним Ширкети», Турецкая Республика, Харамидзаре Мевки, Джихангир Мах, Говерджин Джад, № 4, Авджылар, Стамбул.

**Гарантийный срок:** 12 месяцев

**Импортер:** Общество с ограниченной ответственностью "ДЕИМА Рус" РФ 121357, г. Москва, ул. Вережская, д. 17, помещение 1, комнаты № 106-114, Офис 513, тел. (495) 933 99 05, info@sinbo.ru

**Страна Производитель:** Китай