

*Thinking of you*

 **Electrolux**

USER MANUAL

EFC60640

EFC90640

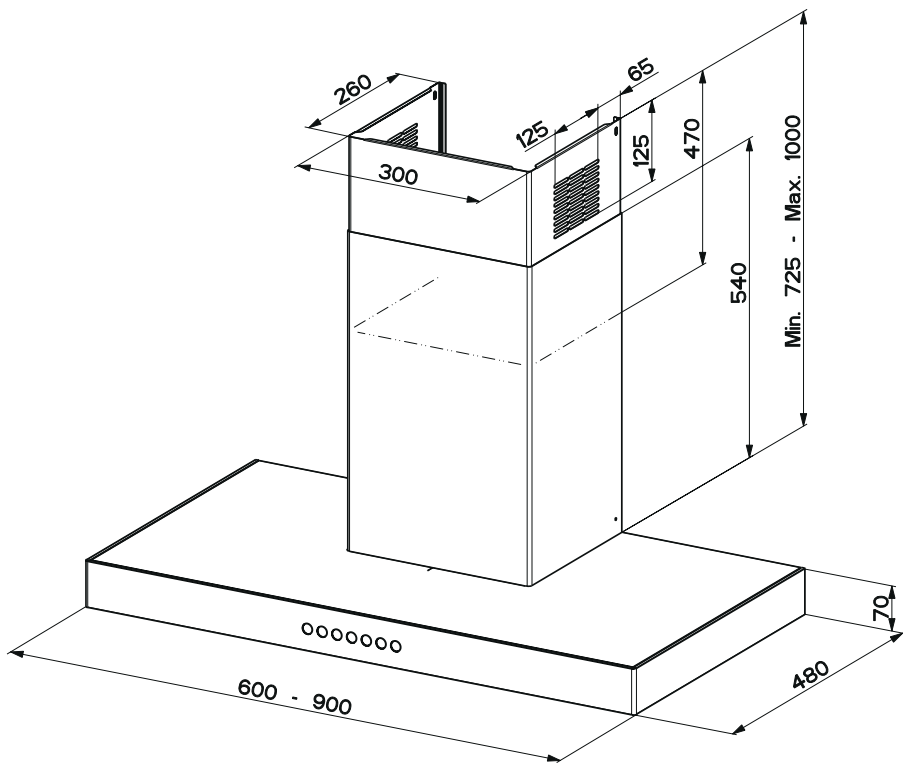


**We were thinking of you**  
when we made this product

# ХАРАКТЕРИСТИКИ

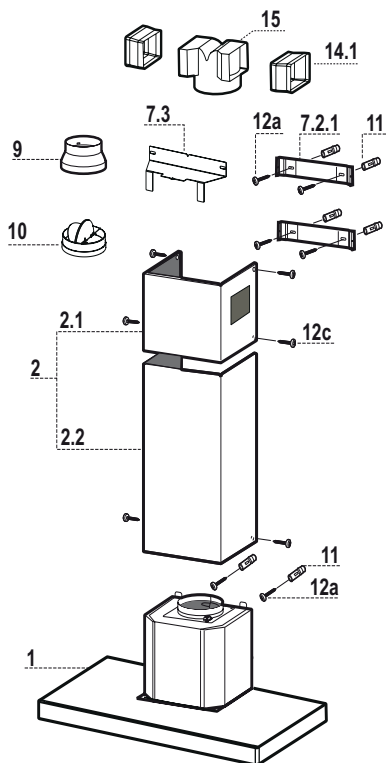
## Габариты

RU



## Части

| Обозн. | К-во           | Части изделия  |
|--------|----------------|--|
| 1      | 1              | Корпус вытяжки в комплекте с ручками управления, освещением, вентилятором, фильтрами |
| 2      | 1              | Телескопическая дымовая труба, состоящая из:   |
| 2.1    | 1              | Верхней дымовой трубы  |
| 2.2    | 1              | Нижней дымовой трубы   |
| 9      | 1              | Переходный фланец $\varnothing$ 150-120 мм   |
| 14.1   | 2              | Насадка выпускного патрубков воздуха   |
| 15     | 1              | Выпускной патрубков воздуха  |
| Обозн. | К-во           | Установочные компоненты  |
| 7.2.1  | 2              | Крепежные скобы верхней дымовой трубы  |
| 7.3    | 1              | Опорная скоба патрубка   |
| 11     | 6              | Вкладыши   |
| 12a    | 6              | Винты 4,2 x 44,4   |
| 12c    | 6              | Винты 2,9 x 9,5  |
| К-во   | Документация   |  |
| 1      | Bruksanvisning |  |

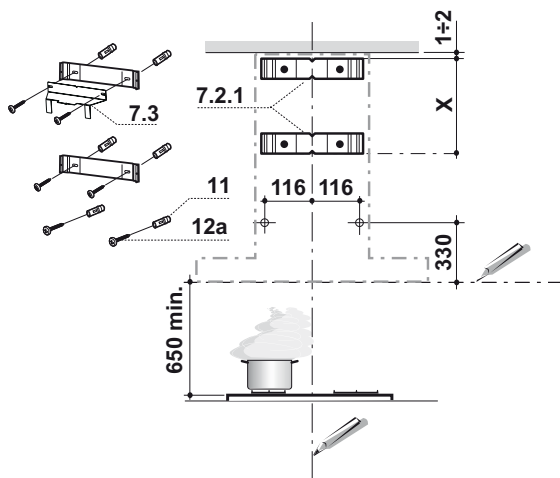


## УСТАНОВКА

### Сверление стены и крепление скоб

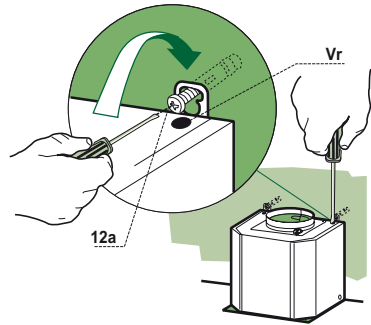
Провести на стене:

- вертикальную линию до потолка или до верхнего предела по центру участка, предусмотренного для установки вытяжки;
- горизонтальную линию на высоте мин. 650 мм от плиты.
- Приложить, как показано на рисунке, скобу **7.2.1** к стене на расстоянии 1-2мм от потолка или от верхнего предела, выровняв ее центр (прорези) по исходной вертикальной линии.
- Обозначить центры отверстий скобы.
- Приложить, как показано на рисунке, скобу **7.2.1** к стене на расстоянии  $X$  мм под первой скобой ( $X$  = высота верхней части дымохода, прилагаемого в комплекте), выровнять ее центр (прорези) по исходной вертикальной линии.
- Обозначить центры отверстий скобы.
- Сделать, как показано, отметку на расстоянии 116 мм от исходной вертикальной линии и 330 мм над исходной горизонтальной линией.
- Повторить эту операцию с противоположенной стороны.
- В обозначенных точках просверлить отверстия  $\varnothing$  8 мм.
- Вставить в отверстия вкладыши **11**.
- Закрепить нижнюю скобу **7.2.1** прилагаемыми в комплекте винтами **12a** (4,2 x 44,4).
- Закрепить вместе верхнюю скобу **7.2.1** и опорную скобу патрубка **7.3** при помощи 2 входящих в комплект винтов **12a** (4,2 x 44,4).
- Ввинтить 2 прилагаемых винта **12a** (4,2 x 44,4) в отверстия крепления корпуса вытяжки, оставив расстояние 5-6 мм между стеной и головкой винта.



## УСТАНОВКА КОРПУСА ВЫТЯЖКИ

- Прежде чем повесить корпус вытяжки, затянуть 2 винта **Vr**, расположенные в точках навески вытяжки.
- Повесить корпус вытяжки на предназначенные винты **12a**.
- Затянуть до конца опорные винты **12a**.
- Винтами **Vr** выровнять корпус вытяжки

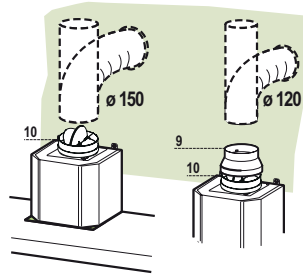


RU

## ПОДКЛЮЧЕНИЕ ВСАСЫВАЮЩЕЙ ВЫТЯЖКИ

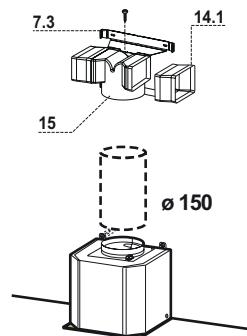
Для установки всасывающей вытяжки соединить ее с выпускной трубой жесткой или гибкой трубкой диаметром 150 или 120 мм, тип которой может выбрать монтажник.

- В выпускное отверстие корпуса вытяжки вставить фланец  $\varnothing$  150 мм **10**.
- Для соединения с трубкой  $\varnothing$  120 мм вставить переходный фланец **9** в ранее установленный фланец  $\varnothing$  150 мм **10**.
- Закрепить трубку соответствующими трубными зажимами. Необходимый крепежный материал не входит в комплект.
- В обоих случаях вынуть, если имеются, угольные фильтры.



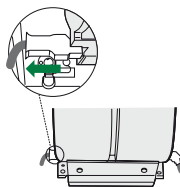
## ПОДКЛЮЧЕНИЕ ФИЛЬТРУЮЩЕЙ ВЫТЯЖКИ

- Вставить патрубок **15** в опорную скобу **7.3**.
- Вставить скобу насадки патрубка **14.1** в патрубок **15**.
- Проверить, чтобы выпускное отверстие насадок патрубка **14.1** совпало с отверстиями дымохода, как по горизонтали, так и по вертикали.
- Соединить патрубок **15** с выпускным отверстием корпуса вытяжки жесткой или гибкой трубкой 150 мм, тип которой может выбрать монтажник.
- Проверить наличие угольных фильтров.



## ЭЛЕКТРИЧЕСКОЕ ПОДКЛЮЧЕНИЕ

- Соединить вытяжку с сетевым напряжением, установив двухполюсный выключатель с разведением контактов не менее 3 мм.
- Снять противожировые фильтры (смотри раздел “Уход”) и проверить правильность положения разъема питающего кабеля в розетке вытяжки



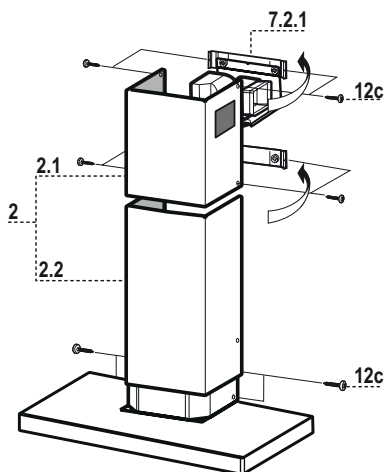
## УСТАНОВКА ДЫМОХОДА

### Верхний дымоход

- Слегка развести две боковые кромки дымохода, зацепить их за скобы 7.2.1 и вновь свести до упора.
- Закрепить дымоход сбоку 4 входящими в комплект винтами 12с (2,9 x 9,5).
- Проверить, чтобы выпускное отверстие насадок патрубка совпало с решетками дымохода.

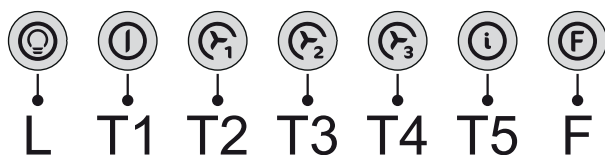
### Нижний дымоход

- Слегка развести две боковые кромки дымохода, зацепить их между верхним дымоходом и стеной и вновь свести до упора.
- Закрепить нижнюю часть дымохода сбоку к корпусу вытяжки входящими в комплект 2 винтами 12с (2,9 x 9,5).



## ЭКСПЛУАТАЦИЯ

Вытяжка может быть включена сразу для работы на нужной скорости нажатием соответствующей клавиши без необходимости включения клавиши 0/1 двигателя.





| Кла-виша | Основная функция   | Световая сигнализация |  |
|----------|--|-----------------------|--|
|          | Двойная функция  |                       |  |
| L        | При кратком нажатии включает и выключает систему освещения.  | Клавиша не освещена   | Свет выключен  |
|          | При нажатии клавиши в течение 2 секунд включается система освещения в режиме "дежурного света". На лампы подается напряжение ограниченной мощности около 5 Вт. Данная функция может быть отключена повторным нажатием клавиши в течение 2 секунд или кратким нажатием на нее для перехода в обычный режим освещения. В режиме дежурного света клавиша не освещена.   | Клавиша освещена      | Свет включен   |
|          |  | Клавиша не освещена   | Дежурный свет включен  |
| T1       | Отключить двигатель из любой настроенной скорости  | Клавиша освещена      | Двигатель включен  |
|          |  | Клавиша не освещена   | Двигатель отключен   |
| T2       | Включает двигатель на первой скорости  | Клавиша освещена      |  |
| T3       | При кратком нажатии включает двигатель на второй скорости  | Клавиша освещена      | Вторая скорость включена   |
|          | При нажатии клавиши в течение примерно 2 секунд приходит в действие функция <b>Delay</b> , т.е. отключение прибора с задержкой. Функция удобна для завершения удаления остаточных запахов. Она включается из положения OFF и на скорости 1, 2, 3 ; отключается раньше времени нажатием любой клавиши (Т) кроме клавиши T3. Задержка выполняется по следующей схеме: 1-я скорость / OFF = 20 минут 2-я скорость = 15 минут 3-я скорость = 5 минут | Клавиша мигает        | Функция задержки включена  |
| T4       | Включает двигатель на третьей скорости   | Клавиша освещена      |  |
| T5       | Включает двигатель на интенсивной скорости с таймером на 5 минут. По истечении 5 минут прибор возвращается на ранее настроенную скорость работы. В случае включения функции на отключенном приборе по истечении 5 минут система возвращается на первую скорость.   | Клавиша освещена      |  |
| F        | При нажатии в течение 4 секунд сбрасывает аварийную сигнализацию фильтров, указывая на это миганием клавиши T1. Данная операция выполняется только при отключенном двигателе.  | Клавиша освещена      | Сигнализирует о насыщении металлических противожировых фильтров и о необходимости помыть их. Сигнализация срабатывает после 100 реальных часов работы вытяжки.   |
|          |  | Клавиша мигает        | При включении сигнализирует о насыщении фильтра против запахов на активном угле, который должен быть заменен, а также должны быть помыты металлические противожировые фильтры. Сигнализация о насыщении фильтра против запахов на активном угле срабатывает после реальных 200 часов работы вытяжки. (Включение см. разд. Фильтр против запахов) |



## УХОД

### ОЧИСТКА САМОНЕСУЩИХ МЕТАЛЛИЧЕСКИХ ПРОТИВОЖИРОВЫХ ФИЛЬТРОВ

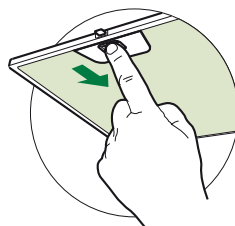
RU

#### Сброс аварийного сигнала

- Выключить двигатель всасывания.
- Нажать на клавишу F в течение не менее 4 секунд, пока в качестве подтверждения не начнет мигать клавиша T1.

#### Очистка фильтров

- Такие фильтры можно также мыть в посудомоечной машине. Мыть фильтры необходимо не реже одного раза в 2 месяца или чаще в случае их активного применения.
- Снять фильтры по очереди, для чего прижать их к задней стороне узла и одновременно потянуть вниз.
- Помыть фильтры, следя за тем, чтобы они не погнулись, и до установки дать им просохнуть.
- Поставить фильтры на место так, чтобы ручка находилась с наружной стороны и была видна.

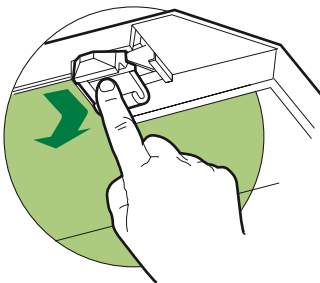


## ФИЛЬТР ПРОТИВ ЗАПАХОВ (ФИЛЬТРУЮЩАЯ ВЫТЯЖКА)

Данный фильтр нельзя мыть и восстанавливать, его следует менять, когда мигает клавиша **F**, но не реже одного раза в 4 месяца. Аварийная сигнализация срабатывает, только когда включен двигатель всасывания.

### Включение/Отключение аварийного сигнала

- В фильтрующих вытяжках аварийная сигнализация о насыщении фильтров должна быть включена в момент установки прибора или после этого.
- Выключить освещение и двигатель всасывания.
- Отключить подачу напряжения вытяжки путем отсоединения разъема питающего кабеля от двигателя или двухполюсным выключателем на линии питания или же общим выключателем.
- Восстановить подключение нажатием клавиши **T2**.
- Отпустить клавишу, клавиши **L**, **T2** и **F** горят постоянным светом.
- В течение 3 секунд нажать клавишу **F**, пока она не начнет мигать в качестве подтверждения:
- 2 мигания – Сигнализация о насыщении угольного фильтра против запахов **ВКЛЮЧЕНА**
- 1 мигание - Сигнализация о насыщении угольного фильтра против запахов **ОТКЛЮЧЕНА**



### Сброс аварийного сигнала

- Выключить двигатель всасывания.
- Нажать на клавишу **F** в течение не менее 4 секунд, пока в качестве подтверждения не начнет мигать клавиша **T1**.

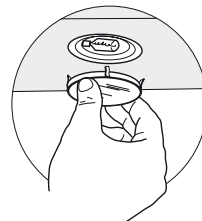
### Замена фильтра

- Вынуть металлические противожировые фильтры.
- Отсоединить насыщенный фильтр против запахов на активном угле при помощи специальных крючков.
- Поставить новый фильтр и зафиксировать его крючками в положении.
- Поставить на место металлические противожировые фильтры.

## ЗАМЕНА ЛАМП

### Галогенные лампы 20 Вт.

- Надавить на металлическое зажимное кольцо и вынуть, поддерживая, крышку лампы.
- Вынуть галогенную лампу из патрона.
- Заменить ее на новую с такими же характеристиками; правильно вставить два штыревых контакта в гнездо лампового патрона.
- Надавив, поставить на место крышку лампы.





[www.electrolux.com](http://www.electrolux.com)

