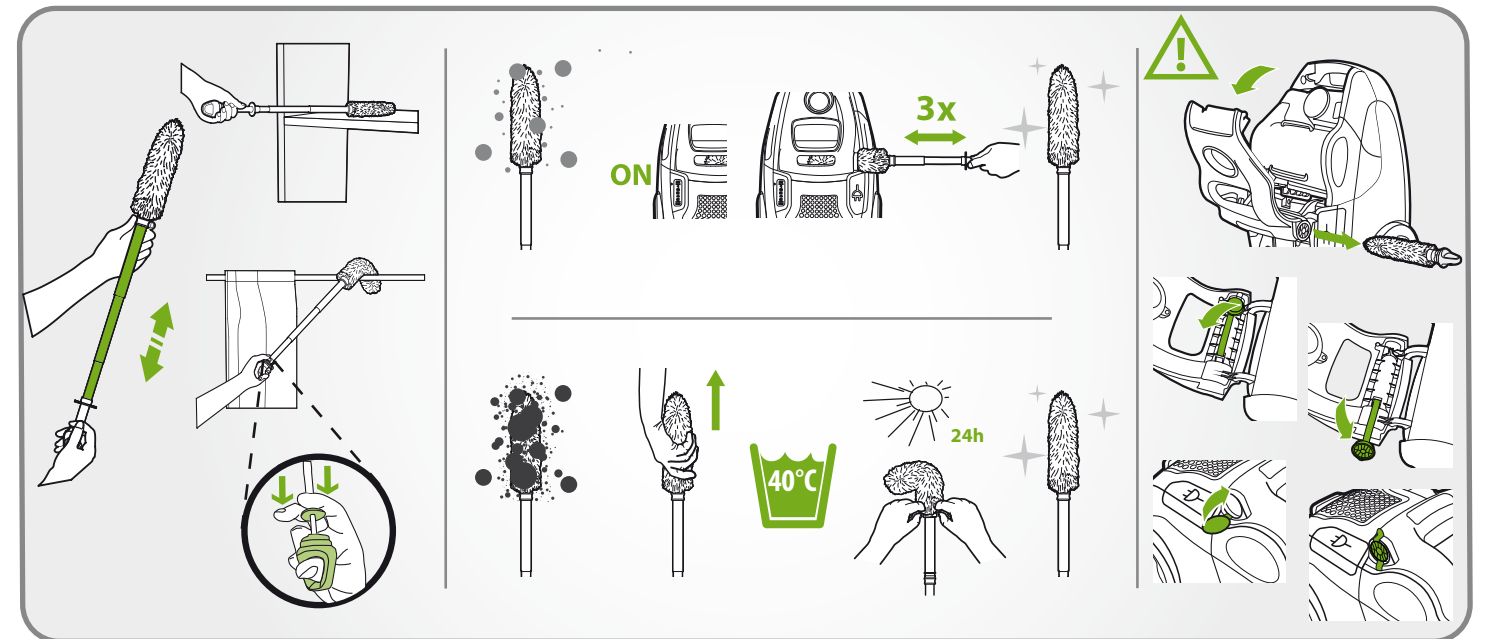
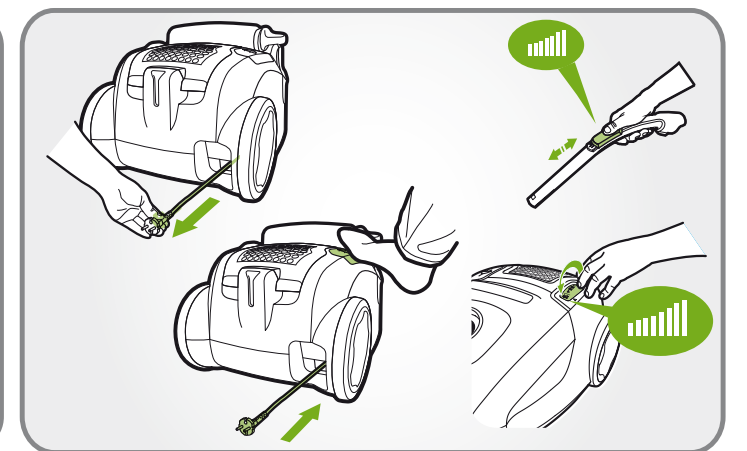
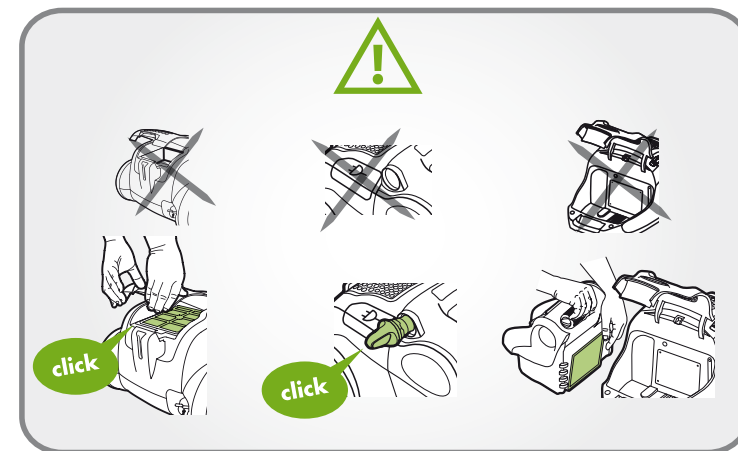
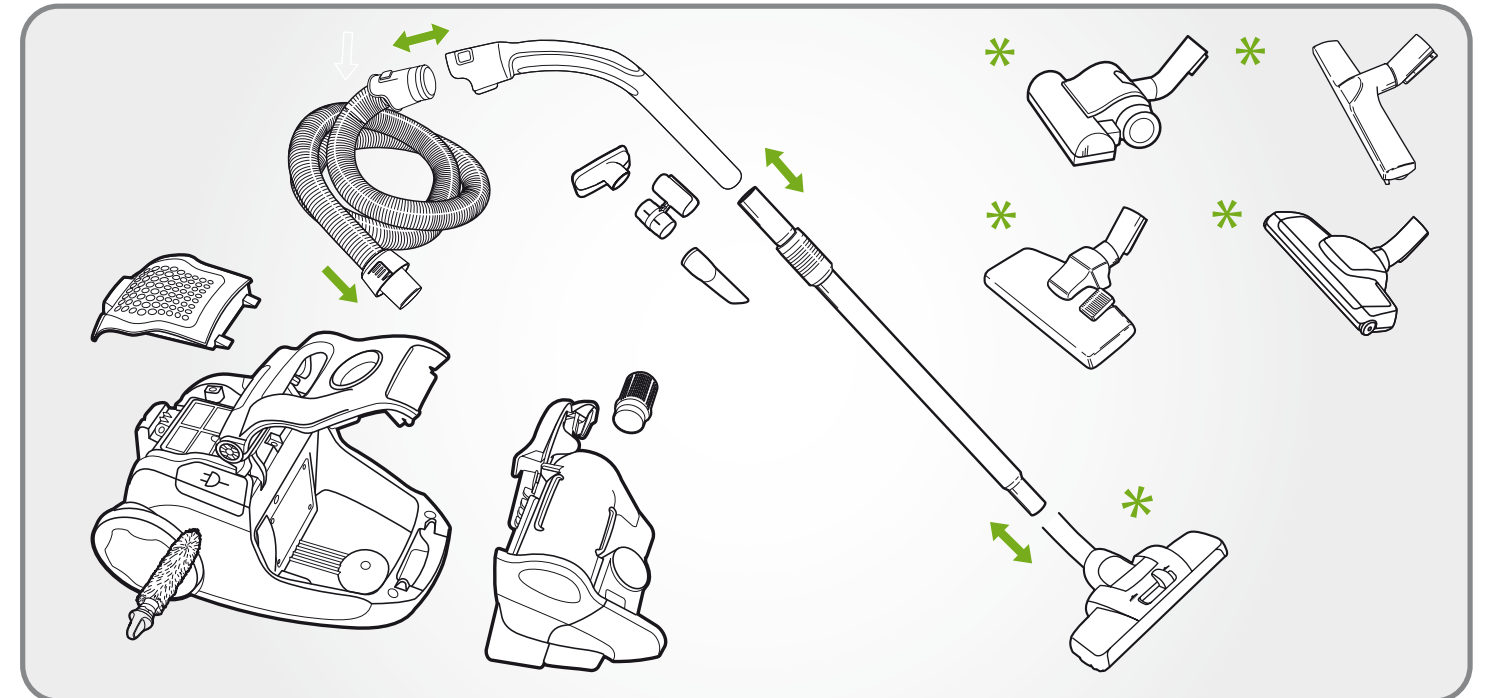
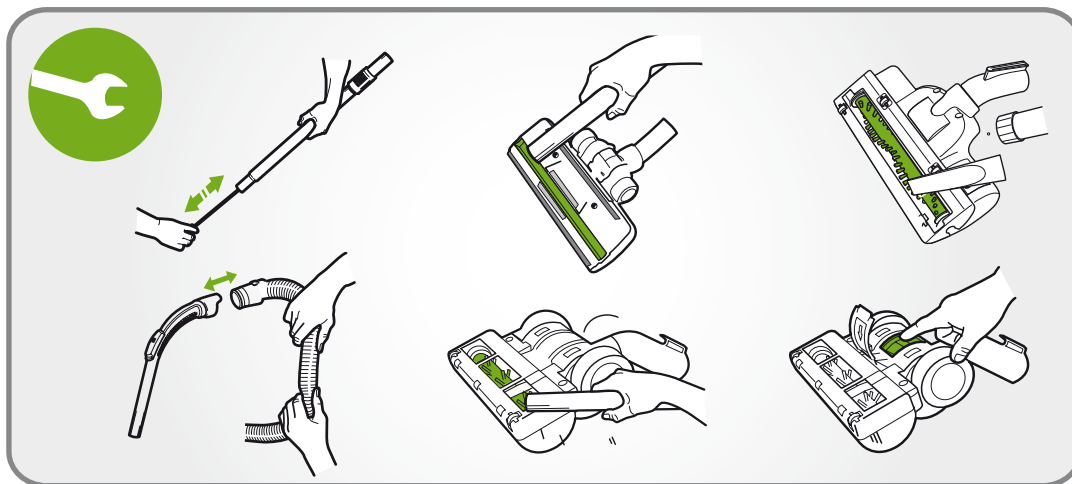
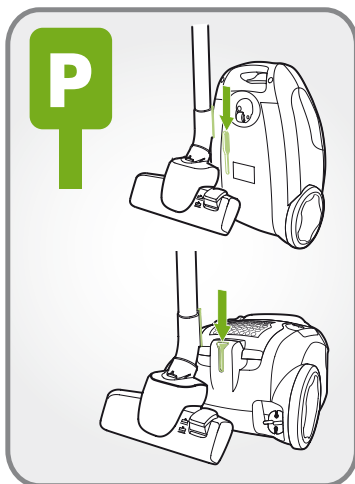
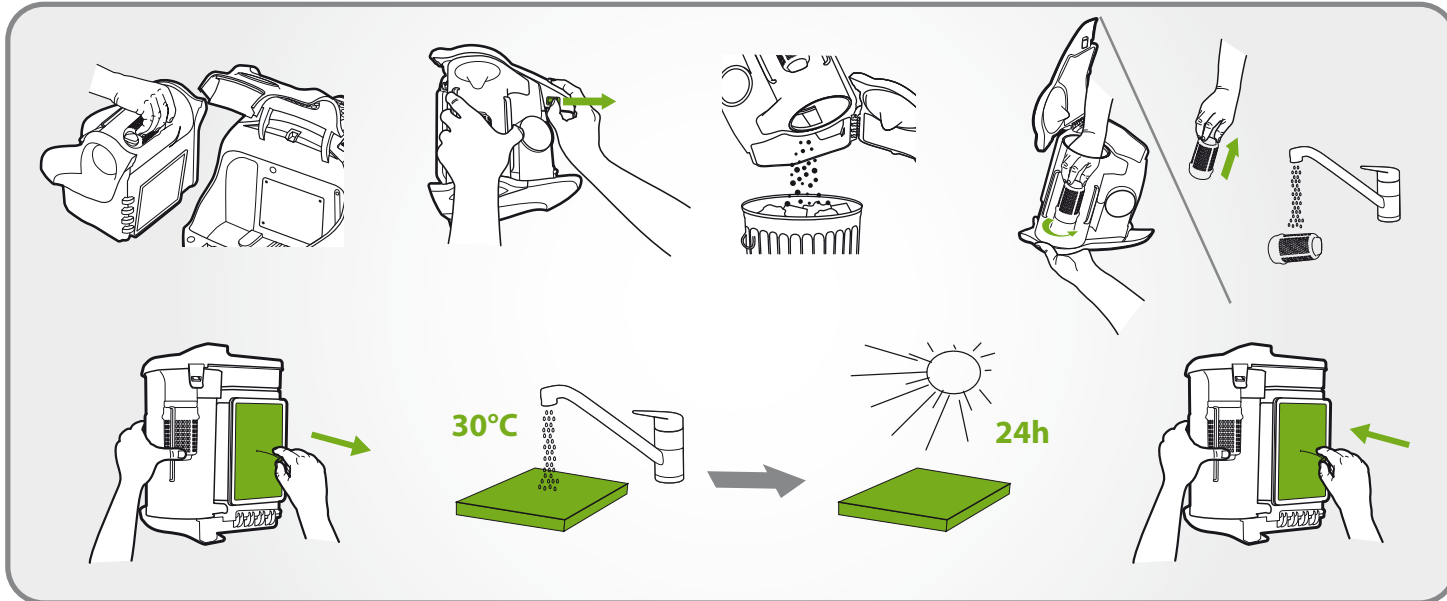
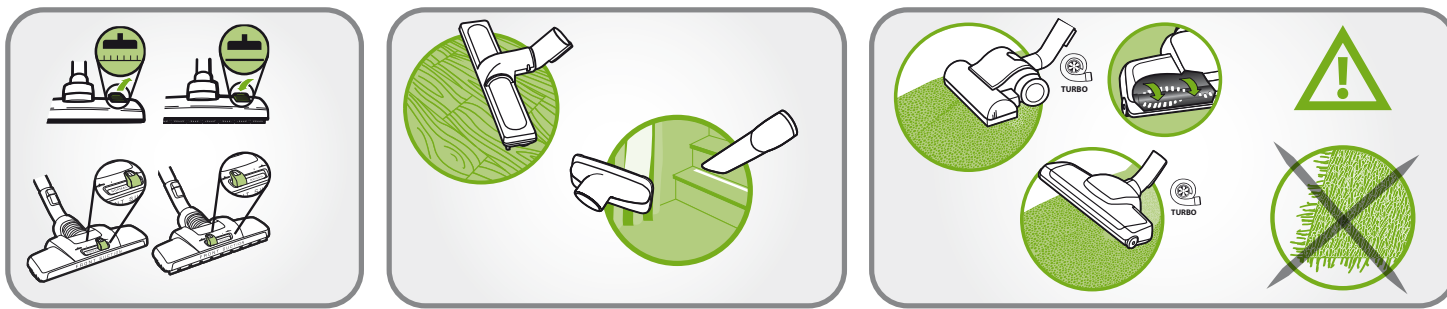


Thinking of you  
**Electrolux**

**SUPERCYCLONE**  
**bagless**

**dust & gone**  
THE ALWAYS CLEAN DUSTER

2197686-15



## Български



Само някои модели.

Благодарим ви, че избрахте прахосмукачката SuperCyclone на Electrolux. Тази инструкция за употреба се отнася за всички модели SuperCyclone. Това означава, че за вашия конкретен модел някои аксесоари/функции може да не са включени. Винаги използвайте оригинални аксесоари на Electrolux, за да получите най-добри резултати. Те са предназначени специално за вашата прахосмукачка.

### Изисквания и предупреждения за безопасност\*

Този уред не е предназначен за употреба от лица (включително деца) с намалени физически, сетивни или умствени възможности, с недостатъчен опит и познания, освен ако не се наблюдават или са им дадени инструкции за употребата на уреда от лице, отговорно за тяхната безопасност. Децата трябва да се надзират, за да се гарантира, че няма да си играят с уреда. Преди почистване или извършване на техническо обслужване на уреда извадете щепсела от контакта. Никога не използвайте прахосмукачката без филтри.

**Не се препоръчва използването на четката за почистване на чувствителен към статично електричество /ESD/ уред. Ако имате съмнение за ESD чувствителен уред, моля проверете в Ръководството за употреба на уреда какви са препоръките за почистване. Никога не използвайте четката върху горещи повърхности, халогенни лампи. Никога не прибирайте четката за почистване ако е влажна. Оставете я да изсъхне преди да я приберете в прахосмукачката.**

### Внимание

Този уред има електрически връзки:

- Никога не всмуквайте течности с прахосмукачката
- Не потапяйте в течности при почистване
- Маркучът трябва да се проверява редовно и не трябва да се използва, ако е повреден.

*Гореспомнатите действия може да причинят сериозна повреда на електродвигателя, която не се покрива от гаранцията.*

### Никога не използвайте прахосмукачката

- В близост до възпламеними газове и др. За остри предмети.
- Върху гореща или студена сгурия, за горящи угарки от цигари и др.
- За фин прах, например мазилка, бетон, брашно.

### Предпазване на захранващия кабел

- Редовно проверявайте дали щепселът и кабелът не са повредени. Никога не ползвайте прахосмукачката, ако кабелът е повреден.
- Ако захранващият кабел е повреден, той трябва да бъде сменен само в упълномощен сервизен център на Electrolux, за да се избегне опасност. Повреда в кабела на прахосмукачката не се покрива от гаранцията.
- Никога не дърпайте и не вдигайте прахосмукачката за кабела.

*Всички ремонти и сервизно обслужване трябва да се извършват в упълномощен сервизен център на Electrolux. Съхранявайте прахосмукачката на сухо място.*

### Информация за потребителя и правила за надеждна експлоатация

Electrolux не носи никаква отговорност за щети, причинени от неправилна употреба на уреда или в случаи на манипулации по уреда. За по-подробна информация относно гаранцията и информация за контакт за потребителите, вижте гаранционната брошура, съдържаща се в опаковката. Ако имате забележки във връзка с прахосмукачката или книжката с инструкции за работа, моля, свържете се с нас, като изпратите имейл на: floorcare@electrolux.com



Символът върху продукта или опаковката му показва, че този продукт не трябва да се третира като домакинските отпадъци. Вместо това, той трябва да се предаде в специализиран пункт за рециклиране на електрическо и електронно оборудване. Като се погрижите този продукт да бъде извърлен по подходящ начин, вие ще помогнете за предотвратяване на възможните негативни последствия за околната среда и човешкото здраве, които иначе биха могли да бъдат предизвикани от неправилното изхвърляне като отпадък на този продукт. За по-подробна информация за рециклиране на този продукт се обърнете към местната градска управа, службата за вторични суровини или магазина, откъдето сте закупили продукта.

## Türkçe



Yalnızca belirli modellerde

Electrolux SuperCyclone elektrikli süpürgeyi tercih ettiğiniz için teşekkür ederiz. Bu kullanma talimatları tüm SuperCyclone modelleri için geçerlidir. Yani satın almış olduğunuz model, burada bahsi geçen aksesuarlardan/özelliklerden bazılarına sahip olmayabilir. En iyi sonucu elde etmek için her zaman orijinal Electrolux aksesuarlarını kullanın. Bu aksesuarlar sizin elektrikli süpürge için özel olarak tasarlanmıştır.

### Emniyet gereksinimleri ve uyarıları

Güvenlikleriyle ilgili olarak kendilerinden sorumlu bir kişi tarafından cihazın kullanımıyla ilgili olarak gereken eğitim verilmeden veya kontrol/gözetim altında tutulmadan, çocuklar da dahil olmak üzere fiziksel, duyuusal veya zihinsel yeterlilikleri sınırlı olan ya da deneyimi ve bilgisi olmayan kişilerin bu cihazı kullanması uygun değildir. Çocukların, gerekli uyarılar yapılarak cihazla kesinlikle oynamaması sağlanmalıdır. Cihazı temizlemeye veya bakımını yapmaya başlamadan önce daima fişini prizden çıkartın. Elektrikli süpürgeyi asla filtreleri olmadan kullanmayın.

**Toz alma aparatını elektrostatik enerjiye hassas nesnelere üzerinde kullanmanız tavsiye edilmez. Eğer tozunu alacağınız cihazın elektrostatik enerjiye hassas olup olmadığından emin değilseniz, lütfen cihazın kullanma kılavuzundan temizleme talimatlarını kontrol ediniz. Toz alma aparatını yanan ampuller vb. sıcak yüzeylerde asla kullanmayınız. Toz alma aparatını nemli haldeyken elektrikli süpürgeye yerleştirmeyiniz. Nemlenen toz alma aparatınızı elektrikli süpürgeye yerleştirmek için kurumasını bekleyiniz.**

### Dikkat

Bu cihazda elektrik bağlantıları bulunmaktadır:

- Asla sıvı çekmek için kullanmayın
- Temizlemek amacıyla asla herhangi bir sıvıya daldırmayın
- Hortum düzenli olarak kontrol edilmeli ve hasar gördüğünde kullanılmamalıdır.

*Yukarıda sayılanlar motora zarar verebilir; bu tür hasarlar garanti kapsamında değildir.*

### Elektrikli süpürgeyi aşağıdaki durumlarda/yerlerde asla kullanmayın:

- Yanıcı gazlar vb. yakını
- Keskin cisimler üzerinde
- Sıcak veya soğuk küller, yanık sigara izmaritleri, vb.
- Örn. alçı, beton, un gibi ince tozlar.

### Güç kablosu önlemleri

- Düzenli olarak fiş ve kablounun hasarlı olup olmadığını kontrol edin. Kablounun hasarlı olduğu durumlarda elektrikli süpürgeyi asla kullanmayın.
- Kablo hasar görürse, tehlikeli durumların engellenmesi açısından yetkili Electrolux servis merkezi tarafından değiştirilmesi gerekir. Elektrikli süpürge kablosu hasarları garanti kapsamında değildir.
- Elektrikli süpürgeyi asla kablосundan tutarak çekmeyin veya kaldırmayın. *Bütün servis ve onarım işlemleri yetkili bir Electrolux servis merkezi tarafından yapılmalıdır. Elektrikli süpürgeyi kuru bir yerde saklayın.*

### Tüketici bilgileri ve sürdürülebilirlik politikası

Electrolux, cihazın uygun olmayan biçimde kullanılması veya kurcalanması nedeniyle oluşan hiçbir hasarın sorumluluğunu kabul etmez. Garanti ve tüketiciler için iletişim bilgileriyle ilgili olarak ambalajdaki Garanti Kıtarcığına bakın. Elektrikli süpürge veya Kullanım Talimatları ile ilgili yorumlarınız için lütfen floorcare@electrolux.com adresinden bize ulaşın.



Ürün veya ürünün ambalajı üzerindeki sembolü, bu ürünün normal ev atığı gibi işlem göremeyeceğini belirtir. Bunun yerine ürün, elektrikli ve elektronik ekipmanların geri dönüşümü için belirlenen toplama noktalarına teslim edilmelidir. Ürünün hatalı bir şekilde atılması veya imha edilmesi çevre ve insan sağlığı açısından açıyından olumsuz sonuçlara yol açabilir. Bu nedenle, bu ürünün doğru bir şekilde elden çıkarılmasını sağlayarak potansiyel olumsuz sonuçları önlemeye yardımcı olmuş olursunuz. Bu ürünün geri dönüşümü hakkında daha detaylı bilgi için lütfen mahalli idareyle, ev çöprü toplama servisiyle ya da ürünü satın aldığımız mağaza ile temasa geçiniz. Cihazınızın kullanım ömrü 10 yıldır. Kullanım ömrü, üretici ve / veya ithalatçı firmanın ilgili yedek parça temini ve bakım süresini ifade eder.

## Русский



Только для отдельных моделей.

Благодарим за покупку пылесоса Electrolux SuperCyclone. Данное руководство по эксплуатации содержит сведения обо всех моделях серии SuperCyclone. Поэтому некоторые функции или принадлежности, возможно, не входят в комплект выбранной вами модели. Наилучшие результаты гарантируются только для фирменных принадлежностей Electrolux, разработанных специально для данной модели пылесоса.

### Меры предосторожности

Прибор не предназначен для использования детьми, неопытными людьми и людьми с ограниченными умственными и физическими возможностями, иначе как под надзором лица, отвечающего за их безопасность. Не разрешайте детям играть с прибором. Всегда вынимайте вилку из розетки перед чисткой прибора и уходом за ним. Не пользуйтесь пылесосом без фильтров.

**Не рекомендуется использовать метелку для очистки оборудования, чувствительного к электростатическому заряду. Если вы не можете определить, является ли устройство чувствительным к электростатическому заряду, пожалуйста, обратитесь к инструкции к данному оборудованию для уточнения рекомендаций по очистке. Никогда не используйте метелку для очистки горячих поверхностей, например включенных галогенных ламп. Никогда не помещайте мокрую метелку внутрь пылесоса; если чехол метелки намок, полностью просушите его перед установкой в пылесос.**

### Осторожно!

Прибор содержит электрические провода.

- Не применяйте для сбора жидкостей
  - Для мытья прибора не погружайте его в жидкость.
  - Регулярно проверяйте шланг и не пользуйтесь им при повреждении.
- Все это может привести к серьезным повреждениям двигателя, не подпадающим под действие гарантии.*

### Не пользуйтесь пылесосом:

- Вблизи легковоспламеняющихся газов и т.п.;
- для чистки острых предметов;
- при уборке горячей или остывшей золы, непогашенных окурков и т.п.;
- при уборке мелкой пыли, например от штукатурки, бетона, муки.

### Меры предосторожности при обращении со шнуром питания

- Регулярно проверяйте, не поврежден ли шнур или вилка. Пользоваться пылесосом с поврежденным шнуром питания запрещается.
- В целях безопасности поврежденный шнур следует заменять только в авторизованном сервисном центре Electrolux. Гарантийное обслуживание не распространяется на повреждения шнура питания пылесоса.
- Не тяните и не поднимайте пылесос за шнур.

*Все работы по обслуживанию и ремонту должны выполняться только в авторизованном сервисном центре Electrolux. Храните пылесос в сухом месте.*

### Информация для потребителя и экологическая политика

Electrolux не несет никакой ответственности за любой ущерб из-за неправильного использования устройства или внесения в него изменений. Подробная гарантия и список сервисных центров приведены в гарантийной брошюре комплекта прибора. Ваши замечания о пылесосе и руководстве по эксплуатации сообщайте по электронной почте floorcare@electrolux.com



Символ на изделии или на его упаковке указывает, что оно не подлежит утилизации в качестве бытовых отходов. Вместо этого его следует сдать в соответствующий пункт приемки электронного и электрооборудования для последующей утилизации. Соблюдая правила утилизации изделия, вы можете предотвратить причинение окружающей среде и здоровью людей потенциального ущерба, который возможен, в противном случае, вследствие неподобающего обращения с подобными отходами. За более подробной информацией об утилизации этого изделия просьба обращаться к местным властям, в службу по вывозу и утилизации отходов или в магазин, в котором вы приобрели изделие.

## Українська



Лише в окремих моделях.

Дякуємо за вибір компанії Electrolux. Пилосос SuperCyclone: Цей посібник користувача охоплює всі моделі пилососів SuperCyclone. Це означає, що певні аксесоари чи функції можуть бути відсутні саме у вашій моделі. Для найкращих результатів завжди використовуйте оригінальні аксесоари Electrolux. Вони виготовлені спеціально для вашого пилососа.

### Вимоги техніки безпеки та попередження

Прилад не призначений для використання особами (включаючи дітей) із обмеженими фізичними, сенсорними або розумовими здібностями, без належного досвіду та обізнаності, якщо за ними не наглядає чи їх не інструкує щодо користування приладом особа, відповідальна за їх безпеку. Слідкуйте за тим, щоб діти не гралися з приладом. Слідкуйте за тим, щоб перед чищенням або ремонтом прилад було від'єднано від джерела живлення. У жодному разі не використовуйте пилосос без фільтрів.

**Не рекомендується використовувати електростатичну щітку для прибирання пилу з обладнання яке має електростатичне розрядження. Якщо Ви не впевнені, перевірте в інструкції користувача про поради догляду за таким обладнанням. Ніколи не використовуйте щітку для прибирання гарячих поверхностей, наприклад галогенові лампи. Ніколи не вставляйте щітку в пилосос якщо вона волога чи мокра. Якщо щітка мокра, ретельно висушіть її перед тим як вставити в пилосос.**

### Увага!

У цьому пристрої присутні електричні роз'єми.

- У жодному разі не збирайте рідину за допомогою пилососа.
  - Не поміщайте в середину пилососа рідину для чищення.
  - Шланг необхідно регулярно перевіряти і не використовувати в разі пошкодження.
- Вищезгадане може призвести до серйозного пошкодження мотора, а таке пошкодження не покривається гарантією.*

### У жодному разі не використовуйте пилосос:

- поруч із газами, що легко займаються, тощо;
- для прибирання гострих предметів;
- для збирання гарячої чи холодної золы, недопалків тощо;
- для збирання тонкодисперсного пилу, наприклад від штукатурки, бетону, або борошна;

### Попередження щодо шнура живлення

- Регулярно перевіряйте, чи не пошкоджено кабель та вилку. У жодному разі не використовуйте пилосос, якщо шнур живлення пошкоджено.
- Якщо шнур живлення пошкоджено, ремонт необхідно здійснювати лише в сервісному центрі Electrolux в цілях безпеки. Пошкодження шнура пилососа не підлягає гарантійному ремонту.
- Ніколи не тягніть та не піднімайте пилосос за шнур. *Обслуговування та ремонт пилососа можуть виконувати лише авторизовані сервісні центри Electrolux. Зберігайте пилосос у сухому місці.*

### Інформація для споживачів і політика захисту навколишнього середовища

Electrolux не несе жодної відповідальності за шкоду, спричинену внаслідок неналежного використання пилососа або самовільного внесення змін у його конструкцію. Щоб отримати докладніші відомості про гарантію та контактну інформацію для користувачів, див. гарантійний талон, доданий до упаковки. Якщо ви маєте пропозиції щодо покращення пилососа або питання щодо посібника з експлуатації, зв'яжіться з нами за адресою електронної пошти floorcare@electrolux.com.



Цей символ на виробі або на його упаковці позначає, що з ним не можна поводитися, як із побутовим сміттям. Замість цього його необхідно повернути до відповідного пункту збору для переробки електричного та електронного обладнання. Забезпечуючи належну переробку цього виробу, ви допомагаєте попередити потенційні негативні наслідки для навколишнього середовища та здоров'я людини, які могли би виникнути за умов неналежного позбавлення від цього виробу. Щоб отримати детальнішу інформацію стосовно переробки цього виробу, зверніться до свого місцевого офісу, Вашої служби утилізації або до магазину, де Ви придбали цей виріб.