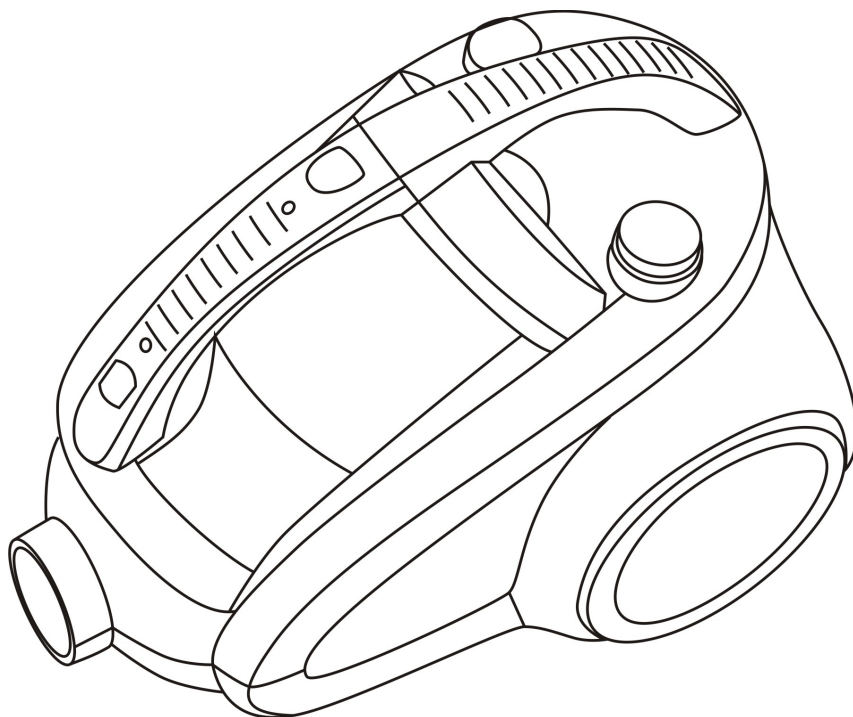


INSTRUCTION MANUAL РУКОВОДСТВО ПО ЭКСПЛУАТАЦИИ ІНСТРУКЦІЯ З ЕКСПЛУАТАЦІЇ

GB	VACUUM CLEANER.....	5
RUS	ПЫЛЕСОС БЫТОВОЙ.....	6
CZ	PODLAHOVÝ VYSAVAČ.....	7
BG	ПРАХОСМУКАЧКА.....	8
PL	ODKURZACZ DOMOWY.....	9
RO	ASPIRATOR DE PRAF OBISNUI.....	11
UA	ПОБУТОВИЙ ПИЛОСОС.....	12
SCG	КУЋНИ УСИСИВАЧ.....	13
EST	TOLMUIMEJA.....	14
LV	SADZĪVES PUTEKĻU SŪCĒJS.....	16
LT	BUITINIS DULKIŲ SIURBLYS.....	17
H	HÁZI PORSZÍVÓ.....	18
KZ	ТҰРМЫСТЫҚ ШАҢ СОҒҒЫШЫ.....	19
D	HAUSHALTSSTAUBSAUGER.....	20
CR	KUĆNI USISAVAČ.....	22



www.scarlett.ru



АЯ46



002



010

GB DESCRIPTION

1. On/Off button/ Power control switch
2. Dust bin
3. Carrying handle
4. HEPA-filter
5. Air inlet
6. Cord rewind button
7. Wheel
8. Floor brush
9. Crevice nozzle
10. Sofa brush

CZ POPIS

1. Tlačítko Start/Stop/ Regulátor výkonu
2. Nádobá na prach
3. Rukojeť pro snadné přenášení
4. HEPA-filtr
5. Sací otvor
6. Tlačítko navíjení kabelu
7. Kolečko
8. Kombinovaná tryska «podlaha/koberec»
9. Tryska na spáry
10. Tryska na čalounění

PL OPIS

1. Przycisk Wył./Wł/ Regulator mocy
2. Pojemnik na kurz
3. Uchwyt do przenoszenia
4. HEPA-filtr
5. Otwór zasysający
6. Przycisk nawijania kabla elektrycznego
7. Koło
8. Końcówka kombinowana „podłoga/dywan”
9. Końcówka szczelinowa
10. Końcówka do czyszczenia mebli miękkich

UA ОПИС

1. Кнопка Вкл/Викл./ Регулятор потужності
2. Контейнер для збору пилу
3. Ручка для перенесення
4. HEPA-фільтр
5. Усмоктуючий отвір
6. Кнопка змотування шнура живлення
7. Колесо
8. Комбінована насадка «підлога/килим»
9. Цилиндрна насадка
10. Насадка для чищення м'яких меблів

EST KIRJELDUS

1. Sisse- ja väljalülitusnupp/ Võimsuse regulaator
2. Tolmukonteiner
3. Käepide
4. HEPA-filter
5. Imemisava
6. Toitejuhtme tagasikerimisnupp
7. Ratas
8. Kombineeritud otsik "põrand/vaip"
9. Pilu otsik
10. Pehme mööbli puhastamise otsik

LT APRAŠYMAS

1. Įjungimo/Išjungimo mygtukas/Galingumo reguliatorius

RUS УСТРОЙСТВО ИЗДЕЛИЯ

1. Кнопка Вкл/Выкл/Регулятор мощности
2. Контейнер для сбора пыли
3. Ручка для переноски
4. HEPA-фильтр
5. Всасывающее отверстие
6. Кнопка сматывания шнура питания
7. Колесо
8. Комбинированная насадка «пол/ковер»
9. Щелевая насадка
10. Насадка для чистки мягкой мебели

BG ОПИСАНИЕ

1. Бутон Вкл./Изкл./ Регулятор на мощност
2. Резервоар за събиране на прах
3. Дръжка за пренасяне
4. HEPA-филтър
5. Смукателен отвор
6. Бутон за прибиране на кабела
7. Колело
8. Комплексна наставка "под /килим"
9. Наставка за почистване на пролуки
10. Наставка за почистване на меки мебели

RO DESCRIERE

1. Buton Deschis/Inchis/ Regulator de putere
2. Recipient pentru colectarea prafului
3. Maner pentru comoditatea transportului
4. Filtru -HEPA
5. Orificiu de aspiratie
6. Buton pentru desfasurarea cordonului electric
7. Roata
8. Accesor mixt „podea/covor”
9. Accesoriu pentru crăpături
10. Accesoriu pentru curățirea mobilei moi

SCG ОПИС

1. Дугме Укључ./Искљ/ Регулятор јачине
2. Контејнер за сакупљање прашине
3. Дршка за преношење
4. HEPA-филтер
5. Отвор за усисавање
6. Дугме за намотавање прикључног кабла
7. Точак
8. Комбиновани наставак «под/тепих»
9. Наставак за чишћење пукотина
10. Наставак за чишћење тапечираног намештаја

LV APRAKSTS

1. Poga (Ieslēgt/Izslēgt)/ Jaudas regulators
2. Putekļu savākšanas konteiners
3. Rokturis pārnēsāšanai
4. HEPA-filtrs
5. Iesūkšanas atvērums
6. Elektroada satīšanas poga
7. Ritenis
8. Kombinētais uzgalis "paklājs/grīda"
9. Uzgalis spraugām
10. Mīksto mēbeļu tīrīšanas uzgalis

H LEÍRÁS

1. Főkapcsoló/Erőkifejtés-szabályzó
2. Konténer

2. Dulkių konteineris
3. Nešiojimo rankena
4. HEPA-filtru
5. Siurbimo anga
6. Elektros laido suvyniojimo mygtukas
7. Ratas
8. Kombinuotas antgalis „grindys/kilimas“
9. Plyšio antgalis
10. Minkštų baldų valimo antgalis

3. Szállítási fogantyú
4. HEPA-szűrő
5. Légbeszívó
6. Vezeték visszacsévéelő
7. Kerék
8. Egyesített kellék „padló/szőnyeg”
9. Rész kellék
10. Puha rész tisztító kellék

KZ СИПАТТАМА

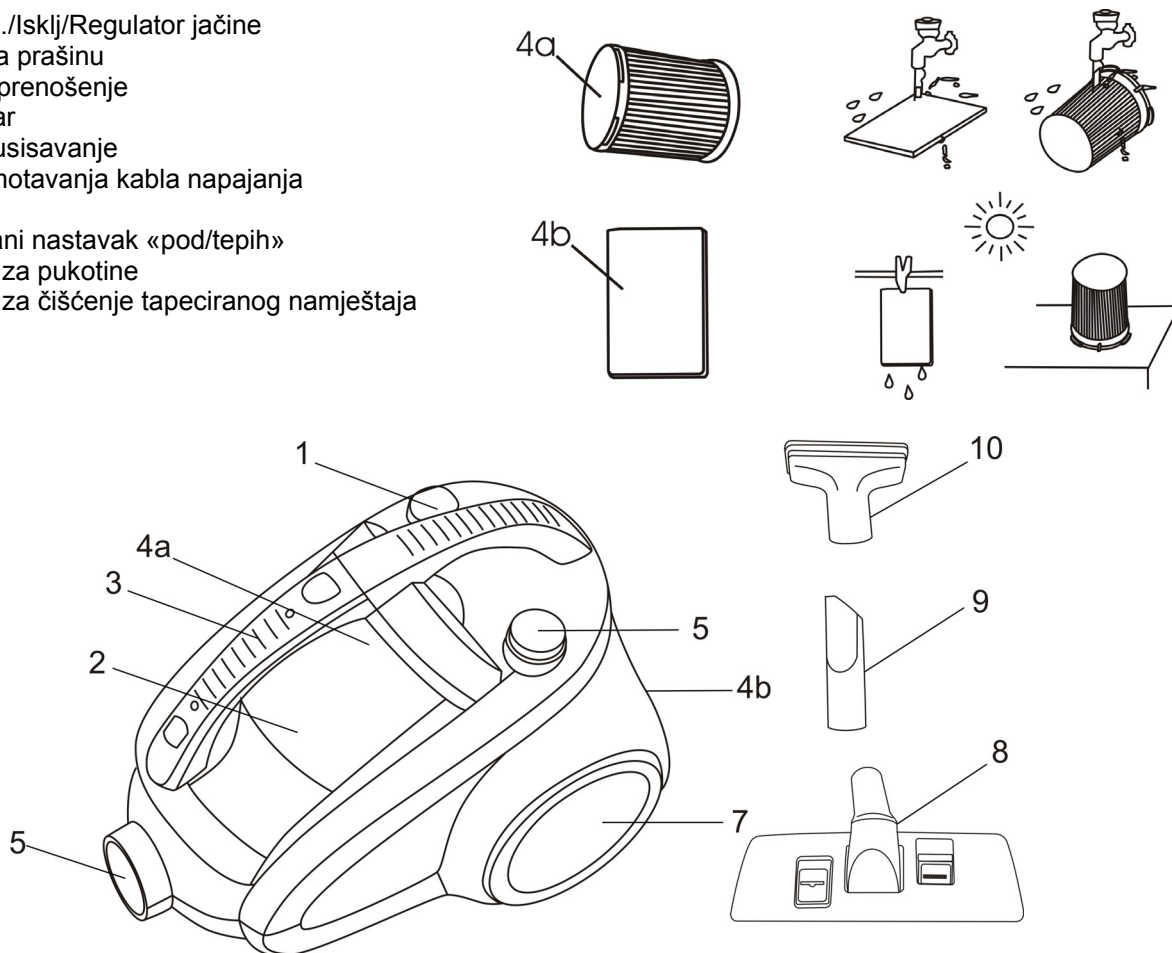
1. Қосу/Өшіру ноқаты/Қуаттылықтың реттегіші
2. Шаңдат жинауға арналған контейнер
3. Тасуға арналған тұтқа
4. Сүзгі – HEPA
5. Сорып алушы тесік
6. Электробауды орау ноқаты
7. Доңғалақ
8. Қиыстырылған саптама “еден/кілем”
9. Сызаттық саптама
10. Жұмсақ жиһазды тазалауға арналған саптама

D GERÄTEBESCHREIBUNG

1. Ein-/Ausschaltknopf/Leistungsstufenregler
2. Staubsammelbehälter
3. Tragegriff
4. HEPA-Filter
5. Ansaugöffnung
6. Kabelaufwicklungstaste
7. Rad
8. Universal-Bodendüse umschaltbar für Böden und Teppich
9. Fugendüse
10. Polsterdüse

CR OPIS

1. Tipka Uklj./Isklj/Regulator jačine
2. Posuda za prašinu
3. Drška za prenošenje
4. HEPA-filtr
5. Otvor za usisavanje
6. Tipka namotavanja kabla napajanja
7. Točak
8. Kombinirani nastavak «pod/tepih»
9. Nastavak za pukotine
10. Nastavak za čišćenje tapaciranog namještaja



~220-240 V / 50 Hz	1600 W	7.8 / 9.5 kg	<div style="text-align: right;">mm</div>
--------------------	--------	--------------	--

CAUTION:

- Never use the appliance without filters.
- Do not use a washing machine to rinse filters. Do not use a hair dryer to dry them.

STORAGE

- Place the appliance vertically.
- Insert the tube into special holder on the body.

**RUS РУКОВОДСТВО ПО ЭКСПЛУАТАЦИИ
МЕРЫ БЕЗОПАСНОСТИ**

- При эксплуатации прибора соблюдайте следующие меры предосторожности:
- Внимательно прочитайте данную инструкцию перед эксплуатацией прибора во избежание поломки при использовании. Неправильное обращение может привести к поломке изделия, нанести материальный ущерб или причинить вред здоровью пользователя.
- Перед первоначальным включением проверьте, соответствуют ли технические характеристики изделия, указанные на наклейке, параметрам электросети.
- Использовать только в бытовых целях. Прибор не предназначен для промышленного применения.
- Не погружайте изделие и шнур питания в воду или другие жидкости. Во избежание поражения электрическим током не используйте прибор вне помещений и на влажных поверхностях.
- Включайте прибор в электросеть только сухими руками; при отключении держитесь рукой за вилку, не тяните за шнур.
- Следите за тем, чтобы шнур питания не касался острых кромок и горячих поверхностей.
- Всегда отключайте прибор от электросети перед очисткой, а также, если он не используется.
- Нельзя использовать устройство с поврежденным шнуром питания и/или вилкой. Во избежание опасности поврежденный шнур питания должен быть заменен в авторизованном сервисном центре.
- Не располагайте прибор вблизи источников тепла (радиаторов, обогревателей и др.) и не подвергайте его воздействию прямых солнечных лучей, так как это может вызвать деформацию пластмассовых деталей.
- Прибор не предназначен для использования лицами (включая детей) с пониженными физическими, чувственными или умственными способностями или при отсутствии у них жизненного опыта или знаний, если они не находятся под контролем или не проинструктированы об использовании прибора лицом, ответственным за их безопасность.
- Дети должны находиться под контролем для недопущения игры с прибором.
- Чтобы не повредить шланг, не перегибайте и не растягивайте его.
- Следите за тем, чтобы воздуховодные отверстия не были заблокированы. Не допускайте попадания в них посторонних предметов (пыли, волос, одежды и др.).
- Будьте предельно осторожны при работе с пылесосом на лестницах.

- Перед началом работы уберите с пола все тлеющие и острые предметы, которые могут повредить пылесборник.

ВНИМАНИЕ:

- Во избежание перегрузки сети питания, не подключайте изделие одновременно с другими мощными электроприборами к одной и той же линии электросети.
- Не включайте пылесос без установленных фильтров.
- Не чистите вашим пылесосом влажные поверхности. С его помощью нельзя удалять жидкости.
- Ковры, обработанные жидким очистителем, должны высохнуть до начала их чистки пылесосом.
- Никогда не работайте пылесосом без установленного или с поврежденным пылесборником.

ПОДГОТОВКА К РАБОТЕ

- Чтобы подсоединить шланг к пылесосу, вставьте его основание во всасывающее отверстие и надавите до щелчка.
- Выдвиньте телескопическую трубку на нужную длину.
- Вставьте патрубок ручки шланга в трубку.
- Наденьте на трубку одну из насадок:
 - Комбинированная насадка “пол/ковер”: предназначена для чистки ковровых и подобных им покрытий, а также гладких поверхностей.
 - Комбинированная насадка “мебель/щель”: – для чистки мягкой мебели, занавесок, декоративных поверхностей и труднодоступных мест (углов, щелей). Для чистки мебели, декоративных поверхностей поверните насадку в направлении, указанном стрелкой.

РАБОТА

- Перед началом работы вытяните шнур питания на необходимую длину и вставьте вилку в розетку электросети. Желтая метка на шнуре соответствует его оптимальной длине, а красная – максимальной, дальше которой шнур вытягивать нельзя.
- Для включения пылесоса нажмите кнопку Вкл./Выкл., для выключения – нажмите её еще раз.
- На ручке шланга имеется регулятор потока воздуха, позволяющий изменять силу всасывания
 - для чистки занавесок, книг, мебели и т.д. рекомендуется его открывать
 - для чистки ковровых покрытий – закрывать
- На корпусе установлен регулятор мощности, с помощью которого также можно изменять силу всасывания.
- Для сматывания шнура питания нажмите соответствующую кнопку, при этом, во избежание перекручивания и повреждения шнура рекомендуется придерживать его рукой.
- Во избежание перегрева двигателя пылесоса не работайте непрерывно более 30 минут и обязательно делайте перерыв не менее 15 минут.

ПРЕИМУЩЕСТВА ВАШЕГО ПЫЛЕСОСА

- Ваш пылесос оснащен 7-уровневой системой фильтрации воздуха.
- HEPA-фильтр
- Съёмный пластмассовый контейнер для сбора пыли значительно легче очищать. Благодаря вихревой системе очистки, пыль оседает в отсеке.
- Пылесос работает без мешка для сбора мусора.
- HEPA фильтр на выходе из пылесоса улавливает микрочастицы, дополнительно очищая воздух.

ОЧИСТКА И УХОД

- Выключите пылесос и отключите его от электросети.
- Протрите внешнюю поверхность корпуса мягкой тканью с добавлением моющего средства, не содержащего абразивных веществ.
- Запрещается погружать изделие и шнур питания в воду или любые жидкости.

ОЧИСТКА КОНТЕЙНЕРА ДЛЯ СБОРА ПЫЛИ И HEPA-ФИЛЬТРА

- Очищайте HEPA-фильтр по мере его загрязнения.
- Отключите пылесос от электросети.
- Снимите контейнер для сбора пыли и извлеките из него HEPA-фильтр.
- Вытряхните мусор из пылесборника.
- Очищайте HEPA-фильтр нежесткой щёткой и водой.
- Дайте HEPA-фильтру и контейнеру полностью высохнуть перед установкой.
- Установите HEPA-фильтр на место.

ОЧИСТКА ФИЛЬТРОВ

- Чистить фильтры следует не реже одного раза в год. При частом использовании пылесоса промывайте фильтры после каждых 3-5 чисток пылесборника.
- Отключите пылесос от электросети.
- Откройте крышку отсека пылесборника и извлеките фильтр, установленный перед электродвигателем.
- Промойте фильтр теплой проточной водой и полностью высушите его.
- Установите фильтр на место.

ВНИМАНИЕ:

- Не включайте пылесос без установленных фильтров, т.к. это может вывести электродвигатель из строя.
- Не стирайте фильтры в машине и не сушите их феном.

ХРАНЕНИЕ

- Установите пылесос вертикально.
- Закрепите трубку со щёткой в специальном пазу на корпусе.

НАВOD K POUŽITÍ BEZPEČNOSTNÍ POKYNY

- При использовании прибора соблюдайте эти правила безопасности:
- Будьте внимательны к этим правилам безопасности при использовании прибора. Неправильное использование может привести к повреждению прибора, что может привести к повреждению имущества или здоровью пользователя.

- Перед первым использованием прибора проверьте, соответствуют ли параметры электрической сети техническим данным, указанным на наклейке с описанием технических данных.
- Используйте прибор только в домашних условиях. Прибор не предназначен для использования в общественных местах.
- Не погружайте прибор в воду или другие жидкости. Для предотвращения поражения электрическим током используйте прибор только в сухих помещениях, не используйте прибор для чистки влажных поверхностей.
- Подключайте прибор к электрической сети только сухими руками; при вытягивании сетевого кабеля не тяните за штекер и не дергайте за кабель.
- Будьте осторожны и соблюдайте осторожность с сетевым кабелем перед острыми краями и горячими поверхностями.
- Всегда выдерните штекер из розетки перед чисткой и в том случае, если вы не используете прибор.
- Не используйте прибор с поврежденным сетевым кабелем или штекером, а также в том случае, если прибор контактировал с жидкостями, упал или был поврежден каким-либо другим способом. Для предотвращения поражения электрическим током не выполняйте самостоятельно ремонт прибора. Если это необходимо, обратитесь к авторизованному сервисному центру.
- Не храните прибор вблизи источников тепла (радиаторы, обогреватели и т.д.) и соблюдайте осторожность перед прямыми солнечными лучами, так как это может вызвать деформацию пластиковых деталей.
- Не разрешайте детям использовать прибор, а также будьте осторожны при работе вблизи детей.
- Чтобы избежать повреждения шланга, не тяните за него.
- Будьте осторожны, чтобы вентиляционные отверстия не были заблокированы. Не разрешайте, чтобы в них попадали посторонние предметы (пыль, волосы, одежда и т.д.).
- Будьте особенно осторожны при использовании пылесоса на лестнице.
- Перед началом работы удалите с пола все острые или выступающие предметы, которые могут повредить пылесос.

УПОЗОРНĚНІ:

- Для предотвращения перегрузки питающей сети, не подключайте прибор одновременно с другими мощными электрическими приборами к одной и той же линии электрической сети.
- Не используйте пылесос без установленных фильтров.
- Не используйте ваш пылесос для чистки влажных поверхностей. Он не предназначен для удаления жидкостей.
- Ковровые покрытия чистите перед использованием пылесоса.
- Никогда не используйте пылесос без установленного пылесосного мешка или с поврежденным мешком.

ПРІПРАВА K ПРАЦІ

- Для подключения шланга к пылесосу вставьте его в отверстие и нажмите, пока не услышите щелчок.
- Вставьте телескопическую трубку в нужную длину.
- Вставьте рукоятку шланга в трубку.
- Наденьте один из насадок на трубку:
 - Комбинированная насадка "пол/ковролин": предназначена для чистки ковров и ковровых дорожек и ровных поверхностей.
 - Комбинированная насадка "мягкая/паркет": – для чистки мягкой мебели, штор, декоративных поверхностей и труднодоступных мест (углы, швы). Для чистки мягкой мебели, декоративных поверхностей поверните насадку в сторону щетки.