

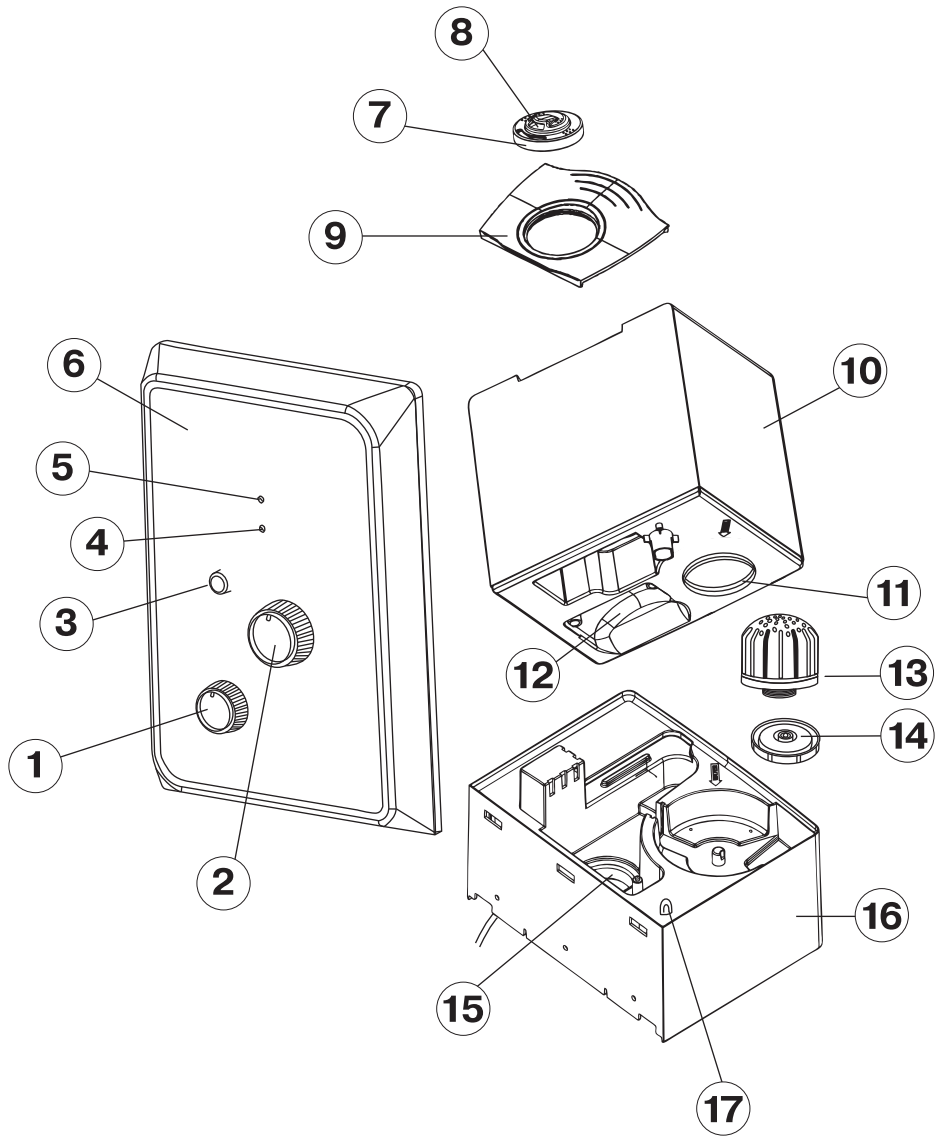
**VT-1761 BK**

Air humidifier

Увлажнитель воздуха

# Инструкция по эксплуатации

<b>GB</b> Manual instruction	<b>3</b>
<b>DE</b> Die betriebsanweisung	<b>7</b>
<b>RUS</b> Инструкция по эксплуатации	<b>11</b>
<b>KZ</b> Пайдалану нұсқасы	<b>15</b>
<b>RO</b> Instrucțiune de exploatare	<b>19</b>
<b>CZ</b> Návod k použití	<b>23</b>
<b>UA</b> Інструкція з експлуатації	<b>27</b>
<b>BEL</b> Інструкцыя па эксплуатацыі	<b>31</b>
<b>UZ</b> Фойдаланиш қоидалари	<b>35</b>



## УВЛАЖНИТЕЛЬ ВОЗДУХА

### ОПИСАНИЕ

1. Регулятор поддержания влажности в помещении «Humidistat»
2. Ручка вкл./выкл., регулятор интенсивности выхода «пара»
3. Кнопка включения/выключения режима ионизации «Ion»
4. Индикатор режима ионизации «Ion»
5. Индикатор включения/необходимости долива воды «Humidify/Refill»
6. Передняя панель
7. Крышка с отверстиями для выхода «пара»
8. Отверстия выхода «пара»
9. Ручка для снятия резервуара с корпуса
10. Резервуар для воды
11. Отверстие для заливки воды
12. Ручка для удобства при наполнении/переноске резервуара
13. Фильтр-картридж
14. Крышка резервуара для воды
15. «Распылитель»
16. Корпус увлажнителя
17. Подсветка резервуара для воды
18. Щеточка для чистки «распылителя»

### МЕРЫ БЕЗОПАСНОСТИ

Перед началом эксплуатации прибора внимательно прочитайте настоящую инструкцию и сохраните ее, используйте ее в дальнейшем в качестве справочного материала.

- Убедитесь, что рабочее напряжение прибора соответствует напряжению сети.
- Устанавливайте прибор на ровной, влагонепроницаемой поверхности. Расстояние до стен должно быть не менее 15 см.
- Не направляйте сопло увлажнителя на деревянную мебель, электроприборы, книги и на предметы, которые могут быть повреждены влагой.
- Не располагайте увлажнитель в местах, подверженных воздействию прямых

солнечных лучей, высоких температур, вблизи компьютеров или чувствительной электронной техники.

- Не оставляйте прибор без присмотра в закрытом помещении, в противном случае на мебели и стенах может образоваться конденсат, поэтому дверь в помещение, где работает увлажнитель, рекомендуется держать приоткрытой.
- Запрещается использовать прибор вне помещений.
- Используйте только съемные детали, входящие в комплект поставки.
- Не разрешайте детям использовать прибор в качестве игрушки.
- Будьте особенно внимательными, если прибор используется детьми или людьми с ограниченными возможностями.
- Данное устройство не предназначено для использования детьми и людьми с ограниченными возможностями, если только лицом, отвечающим за их безопасность, им не даны соответствующие и понятные им инструкции о безопасном пользовании устройством и тех опасностях, которые могут возникать при его неправильном пользовании.
- Не включайте прибор без воды; отключайте его, как только в резервуаре закончится вода.
- Не используйте газированную воду и парфюмерные добавки.
- Отключайте прибор от сети перед снятием резервуара для воды.
- Не закрывайте отверстия выхода «пара» и не допускайте попадания в них посторонних предметов.
- Не погружайте корпус прибора в воду или другие жидкости.
- Не перемещайте и не наклоняйте прибор во время работы.
- Всегда отключайте прибор от сети и выливайте воду из резервуара во время чистки, или если вы не пользуетесь увлажнителем. Если вы хотите перенести прибор в другое место, сначала отключите его от сети.

# РУССКИЙ

- Не прикасайтесь к вилке сетевого шнура мокрыми руками.
- Перед использованием прибора внимательно осмотрите сетевой шнур и убедитесь, что он не поврежден. Не используйте прибор при поврежденном сетевом шнуре.
- Не разбирайте прибор самостоятельно. В случае обнаружения неисправности обратитесь в ближайший авторизованный сервисный центр.
- Регулярно проводите чистку прибора, не допускайте появления царапин на распылителе.
- Храните прибор в недоступных для детей местах.

## **ТОЛЬКО ДЛЯ ДОМАШНЕГО ИСПОЛЬЗОВАНИЯ**

### **ИСПОЛЬЗОВАНИЕ УВЛАЖНИТЕЛЯ**

Распакуйте прибор и удалите упаковочные материалы. Осмотрите прибор на предмет повреждений. При наличии повреждений не включайте прибор.

#### **Примечание:**

- *если увлажнитель был подвержен отрицательным температурам, то перед первым включением рекомендуется выдержать его в течение 30 минут при комнатной температуре.*
- *используйте увлажнитель при температуре в помещении от +5 до +40°C и относительной влажности менее 80%.*
- *температура используемой воды не должна быть выше +40°C.*

Перед включением в сеть убедитесь, что напряжение электрической сети соответствует рабочему напряжению прибора.

1. Возьмитесь за ручку (9) и снимите резервуар для воды (10) с корпуса (16).

2. Переверните резервуар (10), открутите крышку (14), поворачивая ее против часовой стрелки. Наполните резервуар (10) необходимым количеством воды и закрутите крышку (14), поворачивая ее по часовой стрелке.
3. Установите наполненный резервуар (10) на корпус прибора (16). Подождите некоторое время, необходимое для заполнения рабочего отсека водой.
4. Подключите увлажнитель к сети.
5. Включите увлажнитель, повернув ручку (2) по часовой стрелке, при этом индикатор (5) загорится зеленым светом, включится подсветка регуляторов (1) и (2) и загорится подсветка резервуара для воды (17).
6. Установите интенсивность выхода «пара» поворотом ручки (2).
7. Регулятором поддержания относительной влажности в помещении (1) «Humidistat» установите предел поддержания влажности в помещении от «Min» до «Max».  
«Min» - от 20 % до 30 %;  
«Mid» - от 50 % до 60 %;  
«Max» - до 90 %.

#### **Примечание:**

- *если влажность в помещении окажется больше, чем это задано регулятором (1), то увлажнитель не включится в режим выхода «пара».*
8. Для включения режима ионизации нажмите кнопку (3) «ION», при этом загорится индикатор (4). Для выключения режима ионизации нажмите кнопку (3) еще раз, индикатор (4) погаснет.
  9. По окончании работы выключите прибор, установив ручку (2) в положение «OFF», при этом индикатор (5) погаснет, подсветка регуляторов (1) и (2) выключится.

**Примечание:**

- **оценить количество воды в резервуаре вам поможет лампа подсветки (17).**
- **при окончании воды в резервуаре (10), индикатор (5) «Humidify/Refill» загорится красным светом, снимите резервуар и наполните его водой.**

**УХОД И ЧИСТКА**

**Предупреждение! Всегда выключайте и отсоединяйте прибор от сети перед чисткой.**

- Жесткая вода вызывает появление минеральных отложений на «распылителе», внутренних частях корпуса и резервуаре для воды, что приводит к ухудшению работы увлажнителя и появлению белого налета на предметах интерьера.  
Во избежание этого необходимо еженедельно очищать распылитель и как можно чаще менять воду, а также производить чистку фильтра-картриджа (13).
- В случае если вы не собираетесь использовать увлажнитель в течение длительного времени: слейте воду из резервуара и из рабочего отсека «распылителя», промойте резервуар, промойте и очистите рабочий отсек «распылителя» и сам «распылитель», тщательно просушите и уберите прибор на хранение.

**Еженедельный уход**

- Раз в неделю тщательно промывайте резервуар для воды (10) и рабочий отсек под резервуаром (10) раствором нейтрального моющего средства. После этого тщательно сполосните их водой.
- Капните 5-10 капель очищающего средства на «распылитель» (15), подождите около 2-5 минут. Используя

щеточку (18), удалите налет с поверхности «распылителя» (15).

**Примечание:**

**- в качестве очищающего средства для «распылителя» можно использовать средство для удаления накипи в чайниках.**

- Не погружайте корпус прибора в воду или любые другие жидкости.

**Чистка фильтра**

- Проводите чистку фильтра (13) после прохождения через него около 1000 литров воды, а при использовании жесткой воды или при появлении «белого налета» на предметах мебели - чаще.
- Возьмитесь за ручку (9) и снимите резервуар для воды (10) с корпуса (16).
- Переверните резервуар (10), открутите часовую стрелку (14), поворачивая ее против часовой стрелки, открутите фильтр-картридж (13), поворачивая его против часовой стрелки.
- Поместите фильтр-картридж (13) на 10 минут в емкость со столовым уксусом, выньте фильтр-картридж (13) и промойте его под проточной водой.
- Установите фильтр-картридж (13) обратно на крышку (14), поворачивая его по часовой стрелке.

**Хранение**

- Если вы не собираетесь пользоваться прибором длительное время и хотите его убрать, убедитесь, что все его части сухие, включая рабочий отсек «распылителя».
- Не храните прибор с водой в резервуаре и в рабочем отсеке «распылителя».
- Перед тем как убрать на хранение фильтр-картридж, проведите его чистку и высушите. Храните фильтр-картридж в прохладном, затемненном месте. Храните увлажнитель в сухом, прохладном месте, недоступном для детей.

# РУССКИЙ

## НЕИСПРАВНОСТИ И ИХ УСТРАНЕНИЕ

Перед обращением в сервисный центр ознакомьтесь со следующими неисправностями:

Неисправность	Возможная причина	Устранение
Увлажнитель не работает	Прибор не включен в сеть	Включите прибор в сеть
	Нет воды в резервуаре, индикатор (5) горит красным цветом	Наполните резервуар водой
«Пар» имеет неприятный запах	Новый прибор - это нормальное явление	Открутите крышку резервуара для воды и оставьте его в темном прохладном месте на несколько часов
	В резервуаре загрязненная вода	Очистите резервуар и наполните его чистой водой
Малая интенсивность выхода «пара»	Загрязнен «распылитель»	Очистите элемент распылителя

### ПРИМЕЧАНИЕ:

- **если правила очистки прибора от минеральных отложений, вызванных использованием жесткой воды, не соблюдаются, эффективность работы прибора может снизиться. В этом случае произведите очистку прибора и в дальнейшем используйте фильтрованную или дистиллированную воду.**

### Технические характеристики:

Электропитание: 220-230 В ~ 50 Гц  
Потребляемая мощность: 40 Вт  
Выход ионов: 2.000.000 ~ 3.000.000 ион/см<sup>2</sup>  
Выход озона: 0.05 PPM  
Емкость для воды: 5 л  
Расход воды: 400 мл/ч  
Площадь увлажнения: до 40 м<sup>2</sup>

*Производитель сохраняет за собой право изменять дизайн и технические характеристики прибора без предварительного уведомления.*

### Срок службы прибора - 3 года



Данное изделие соответствует всем требуемым европейским и российским стандартам безопасности и гигиены.

АН-ДЕР ПРОДАКТС ГмбХ, Австрия  
Нойбаугюртель 38/7А, 1070 Вена, Австрия

## **GB**

A production date of the item is indicated in the serial number on the technical data plate. A serial number is an eleven-unit number, with the first four figures indicating the production date. For example, serial number 0606xxxxxxx means that the item was manufactured in June (the sixth month) 2006.

## **DE**

Das Produktionsdatum ist in der Seriennummer auf dem Schild mit technischen Eigenschaften dargestellt. Die Seriennummer stellt eine elfstellige Zahl dar, die ersten vier Zahlen bedeuten dabei das Produktionsdatum. Zum Beispiel bedeutet die Seriennummer 0606xxxxxxx, dass die Ware im Juni (der sechste Monat) 2006 hergestellt wurde.

## **RUS**

Дата производства изделия указана в серийном номере на табличке с техническими данными. Серийный номер представляет собой одиннадцатизначное число, первые четыре цифры которого обозначают дату производства. Например, серийный номер 0606xxxxxxx означает, что изделие было произведено в июне (шестой месяц) 2006 года.

## **KZ**

Бұйымның шығарылған мерзімі техникалық деректері бар кестедегі сериялық нөмірде көрсетілген. Сериялық нөмір он бір саннан тұрады, оның бірінші төрт саны шығару мерзімін білдіреді. Мысалы, сериялық нөмір 0606xxxxxxx болса, бұл бұйым 2006 жылдың маусым айында (алтыншы ай) жасалғанын білдіреді.

## **RO**

Data fabricării este indicată în numărul de serie pe tabelul cu datele tehnice. Numărul de serie reprezintă un număr din unsprezece cifre, primele patru cifre indicând data fabricării. De exemplu, dacă numărul de serie este 0606xxxxxxx, înseamnă că produsul dat a fost fabricat în iunie (luna a asea) 2006.

## **CZ**

Datum výroby spotřebiče je uveden v sériovém čísle na výrobním štítku s technickými údaji. Sériové číslo je jedenáctimístní číslo, z nichž první čtyři číslice znamenají datum výroby. Například sériové číslo 0606xxxxxxx znamená, že spotřebič byl vyroben v červnu (šestý měsíc) roku 2006.

## **UA**

Дата виробництва виробу вказана в серійному номері на табличці з технічними даними. Серійний номер представляє собою одинадцятизначне число, перші чотири цифри якого означають дату виробництва. Наприклад, серійний номер 0606xxxxxxx означає, що виріб був виготовлений в червні (шостий місяць) 2006 року.

## **BEL**

Дата вытворчасці вырабу паказана ў серыйным нумары на таблічце з тэхнічнымі дадзенымі. Серыйны нумар прадстаўляе сабою адзінаццацізначнае чысло, першыя чатыры лічбы якога абазначаюць дату вытворчасці. Напрыклад, серыйны нумар 0606xxxxxxx азначае, што выраб быў зроблен ў чэрвені (шосты месяц) 2006 года.

## **UZ**

Жиҳоз ишлаб чиқарилган муддат техник хусусиятлар кўрсатилган лавҳачадаги серия рақамида кўрсатилган. Серия рақами ўн битта сондан иборат бўлиб уларнинг биринчи тўрттаси ишлаб чиқарилган вақтни ифода этади. Мисол учун 0606xxxxxxx серия рақами жиҳоз 2006 йилнинг июн ойида (олтинчи ойда) ишлаб чиқарилганлигини билдиради.

