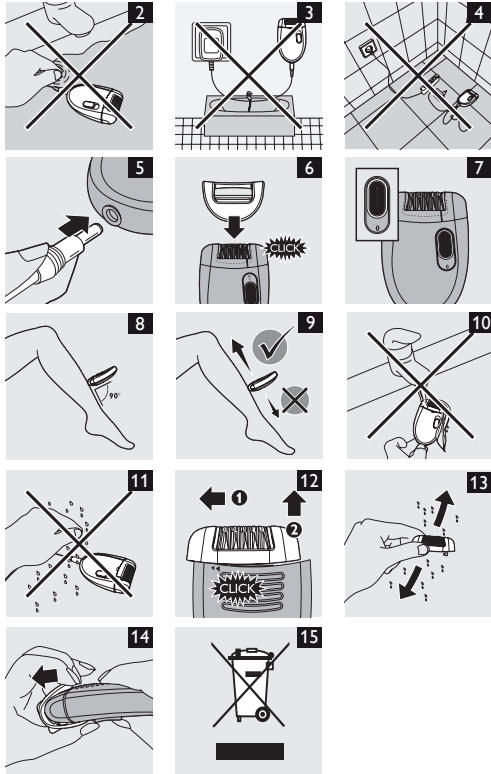
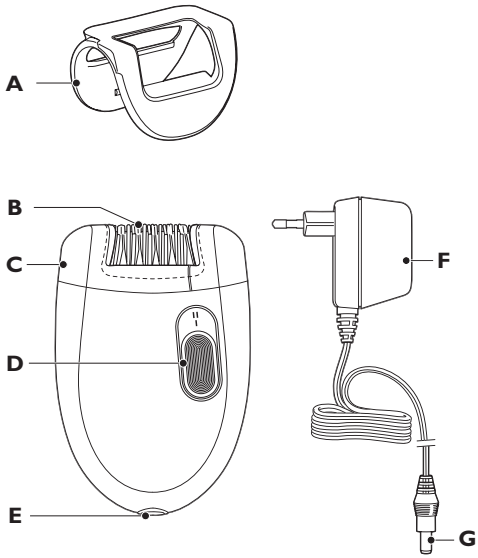


1



Введение

Поздравляем с покупкой продукции Philips! Для получения полной поддержки, оказываемой компанией Philips, зарегистрируйте изделие на веб-сайте www.philips.com/welcome. С новым эпилятором удалять нежелательные волосы можно быстро, легко и эффективно. Вращающиеся диски захватывают даже самые короткие волоски (до 0,5 мм) и удаляют их вместе с луковицей.

Насадка для эффективной эпиляции (только для HP6402/HP6401)

Эпилятор оснащен насадкой для эффективной эпиляции, которая обеспечивает идеальный контакт с кожей, что позволяет эффективно удалять волоски одним движением.

Общее описание (Рис. 1)

- A** Насадка для эффективной эпиляции (только для HP6402/HP6401)
- B** Эпиляционные диски
- C** Эпиляционная головка
- D** Переключатель вкл./выкл.
 - O = выкл.
 - I = нормальная скорость
 - II = высокая скорость
- E** Разъем для штекера сетевой вилки-адаптера
- F** Переходник-адаптер
- G** Маленький штекер

Важно!

Перед началом эксплуатации прибора внимательно ознакомьтесь с настоящим руководством и сохраните его для дальнейшего использования в качестве справочного материала.
Уровень шума: Lc = 72 дБ (A)

Опасно!

- Избегайте попадания жидкости на прибор и адаптер.
- Не пользуйтесь прибором рядом с наполненной ванной или раковинной (Рис. 2).
- Не пользуйтесь прибором в ванной или под душем (Рис. 3).
- При использовании прибора в ванной не пользуйтесь удлинителем (Рис. 4).

Предупреждение.

- Пользуйтесь прибором только вместе с входящим в комплект поставки адаптером.
- Не используйте прибор или адаптер, если они повреждены.
- Если адаптер поврежден, замените его только таким же адаптером, чтобы обеспечить безопасную эксплуатацию прибора.
- В конструкцию адаптера входит трансформатор. Запрещается заменять адаптер или присоединять к нему другие штекеры: это опасно.
- Данный прибор не предназначен для использования лицами (включая детей) с ограниченными возможностями сенсорной системы или ограниченными умственными или физическими способностями, а также лицами с недостаточным опытом и знаниями, кроме как под контролем и руководством по вопросам использования прибора со стороны лиц, ответственных за их безопасность.
- Не позволяйте детям играть с прибором.

Внимание

- Данный прибор предназначен только для удаления волос на ногах (только для женщин). Запрещается использовать его для других целей.
- Во избежание повреждений или травм не следует держать **включенный** прибор рядом с прической, бровями, ресницами, одеждой, нитками, проводами, щетками и т.п.
- Не пользуйтесь прибором на участках с раздраженной кожей, при варикозном расширении вен, при наличии на коже сыпи, родинок (с волосками), пятен или ран, не проконсультировавшись предварительно с врачом. Лицам с пониженным иммунитетом, при сахарном диабете, гемофилии и иммунодефицитных состояниях пользоваться прибором можно также только после консультации с врачом.

- После первых нескольких процедур эпиляции могут появиться раздражение и покраснение кожи. Это обычное явление, которое вскоре пройдет. При более частом использовании кожа привыкнет к эпиляции, а волоски станут мягче и тоньше. Если в течение трех дней раздражение не исчезнет, вам следует обратиться к врачу.
- Не используйте прибор с поврежденной или сломанной эпиляционной головкой или насадкой для эффективной эпиляции (только для HP6402/HP6401) — это может привести к травме.

Электромагнитные поля (ЭМП)

Данное устройство Philips соответствует стандартам по электромагнитным полям (ЭМП). При правильном обращении согласно инструкциям, приведенным в руководстве пользователя, применение устройства безопасно в соответствии с современными научными данными.

Эксплуатация прибора

Примечание. Перед первым использованием промойте эпиляционную головку.

Советы по проведению процедуры эпиляции

- Чтобы освоить процедуру эпиляции, первое использование прибора рекомендуется проводить на участке с незначительным количеством волосков.
- Процедура эпиляции проходит легче сразу после душа или ванны. При этом кожа должна быть абсолютно сухой.
- Кожа должна быть чистой, совершенно сухой и не жирной. Перед эпиляцией не пользуйтесь кремами.
- Оптимальная длина волосков для эпиляции 3–4 мм. Если волоски длиннее, мы рекомендуем сбрить их и провести эпиляцию через 1–2 недели.
- Первую эпиляцию рекомендуется проводить вечером, чтобы возникшее на коже покраснение за ночь исчезло.
- При эпиляции растяните кожу свободной рукой: при этом приподнимаются волоски. Это помогает уменьшить неприятные ощущения.
- Чтобы достичь максимального эффекта, расположите прибор перпендикулярно к поверхности тела, направив переключатель питания в сторону перемещения прибора. Перемещайте эпилятор по коже направления роста волос, не надавливая.
- На некоторых областях тела волосы растут в разных направлениях. В этом случае, чтобы достичь наилучших результатов, необходимо перемещать прибор соответственно в различных направлениях.
- Чтобы успокоить кожу после эпиляции, можно нанести увлажняющий крем.
- Тонкие волоски в процессе роста могут не достичь поверхности кожи. Используйте отшелушивающую губку или крем (например, во время душа). Аккуратное удаление верхнего слоя кожи способствует правильному росту тонких волосков и предотвращает их врастание.

Подключение прибора

- 1** Подключите штекер к прибору (Рис. 5).
- 2** Подключите адаптер к розетке электросети.

Эпиляция ног

Рекомендуется начинать эпиляцию с насадкой для эффективной эпиляции (только для HP6402/HP6401). Если процедура эпиляции вам хорошо знакома, используйте эпиляционную головку без насадок.

- 1** Только для HP6402/HP6401: установите насадку для эффективной эпиляции на эпиляционную головку (Рис. 6).
- 2** Чтобы включить прибор, выберите соответствующую скорость (Рис. 7). Используйте скорость вращения II. Для эпиляции на участках с незначительным ростом волос, на труднодоступных участках и на участках, где кости расположены близко к поверхности кожи, например, на коленях или лодыжках, устанавливайте скорость вращения I.

- 3** Свободной рукой оттяните кожу, чтобы приподнять волоски.
- 4** Поставьте эпилятор перпендикулярно поверхности кожи, направив переключатель вкл./выкл. в сторону перемещения прибора (Рис. 8).
- 5** Медленно перемещайте эпилятор против направления роста волос. (Рис. 9)
Слегка прижмите прибор к коже.

Чистка и уход

Примечание. Перед тем как начать очистку прибора, убедитесь, что он выключен и отсоединен от электросети.

Запрещается использовать для чистки прибора губки с абразивным покрытием, абразивные чистящие средства или растворители типа бензина или ацетона.

- Запрещается промывать прибор или адаптер под струей воды (Рис. 10).
- Избегайте попадания жидкости на прибор и адаптер (Рис. 11).

Очистка прибора

- 1** Сдвиньте эпиляционную головку по стрелке на задней панели (1) и снимите ее с прибора (2) (Рис. 12).
- 2** Промойте эпиляционную головку, поворачивая её под струей воды в течение 5–10 секунд.
- 3** Стряхните воду с эпиляционной головки (Рис. 13).
- 4** Тщательно протрите её полотенцем.

Примечание. Необходимо, чтобы эпиляционная головка перед установкой на прибор была абсолютно сухой.

Очистка насадки для эффективной эпиляции (только для HP6402/HP6401)

- 1** Снимите насадку для эффективной эпиляции с эпиляционной головки (Рис. 14).
- 2** Промойте насадку, поворачивая ее под струей воды.
- 3** Высушите насадку перед использованием или хранением.

Примечание. Необходимо, чтобы насадка перед установкой на эпиляционную головку была абсолютно сухой.

Запчасти

Все детали прибора могут быть заменены. Если необходимо заменить одну или несколько деталей, обратитесь в торговую организацию или авторизованный сервисный центр Philips.

Защита окружающей среды

- После окончания срока службы не выбрасывайте прибор вместе с бытовыми отходами. Передайте его в специализированный пункт для дальнейшей утилизации. Этим вы поможете защитить окружающую среду (Рис. 15).

Гарантия и обслуживание

Для получения дополнительной информации или в случае возникновения проблем зайдите на веб-сайт www.philips.com или обратитесь в Центр поддержки потребителей Philips в вашей стране (номер телефона центра указан на гарантийном талоне). Если подобный центр в вашей стране отсутствует, обратитесь в местную торговую организацию Philips.