

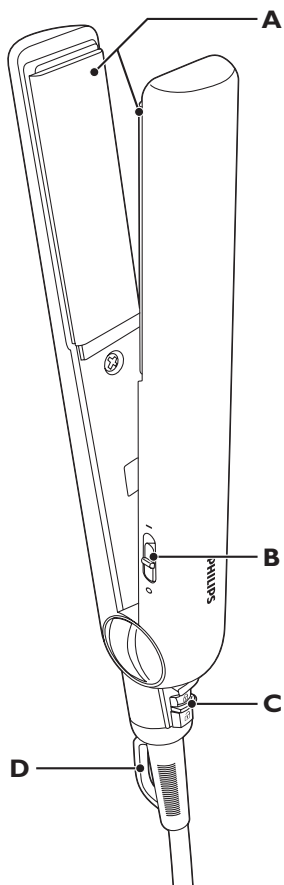
Register your product and get support at
www.philips.com/welcome

HP8300/00



PHILIPS





ENGLISH	6
БЪЛГАРСКИ	11
ČEŠTINA	16
EESTI	21
HRVATSKI	26
MAGYAR	31
ҚАЗАҚША	36
LIETUVIŠKAI	41
LATVIEŠU	46
POLSKI	50
ROMÂNĂ	55
РУССКИЙ	60
SLOVENSKY	65
SLOVENŠČINA	70
SRPSKI	74
УКРАЇНСЬКА	78

Введение

Поздравляем с покупкой продукции Philips!
 Новый Philips Simply SalonStraight позволяет идеально выпрямлять волосы, создавая стойкую укладку. Пластины с керамическим покрытием гладко скользят по волосам, что позволяет быстро и бережно сделать укладку при высокой температуре.
 Для получения всех преимуществ поддержки, оказываемой Philips, зарегистрируйте ваше продукт на www.philips.ru.

Общее описание (Рис. 1)

- A** Пластины с керамическим покрытием
- B** Кнопка включения/выключения
- C** Система блокировки
- D** Петелька для подвешивания
- Нет на иллюстрации: футляр

Важно

До начала эксплуатации прибора внимательно ознакомьтесь с настоящим руководством и сохраните его для дальнейшего использования в качестве справочного материала.

Опасно

- Избегайте попадания воды в прибор. Не пользуйтесь им рядом с ванной, бассейном, раковиной и т.д. Выньте вилку шнура питания прибора из розетки после использования прибора в ванной (Рис. 2).

Предупреждение

- Перед подключением прибора убедитесь, что указанное на нём номинальное напряжение соответствует напряжению местной электросети.
- Регулярно проверяйте состояние сетевого шнура. Запрещается пользоваться прибором, если сетевая вилка, сетевой шнур или сам прибор повреждены.
- В случае повреждения сетевого шнура, его необходимо заменить. Чтобы обеспечить безопасную эксплуатацию прибора,

заменяйте шнур только в авторизованном сервисном центре Philips или в сервисном центре с персоналом высокой квалификации.

- Данный прибор не предназначен для использования лицами (включая детей) с ограниченными возможностями сенсорной системы или ограниченными интеллектуальными возможностями, а так же лицами с недостаточным опытом и знаниями, кроме случаев контроля или инструктирования по вопросам использования прибора со стороны лиц, ответственных за их безопасность.
- Не позволяйте детям играть с прибором.
- Не используйте устройство на нетермостойких поверхностях. Никогда не накрывайте горячее устройство (например, полотенцем или тряпкой).
- Запрещается оставлять подключенный прибор без присмотра.

Внимание

- Для обеспечения дополнительной защиты рекомендуется установить ограничитель остаточного тока (RCD), предназначенный для электропитания ванной комнаты. Номинальный остаточный рабочий ток не должен превышать 30 мА. Посоветуйтесь с электриком, выполняющим электромонтаж.
- Выпрямляющие пластины и пластиковые части прибора рядом с пластинами быстро нагреваются до высоких температур. Не допускайте соприкосновения горячих поверхностей прибора с кожей.
- Пользуйтесь прибором для укладки только сухих волос.
- Не используйте прибор для искусственных волос.
- Не держите пластины на волосах больше нескольких секунд за один раз, чтобы избежать повреждения волос.
- После завершения работы отключите прибор от розетки электросети.
- Не обматывайте сетевой шнур вокруг прибора.
- Прежде чем убрать прибор, дайте ему остыть.
- Не допускайте загрязнения керамических пластин.

- При использовании средств для укладки всегда очищайте прибор и пластины после остывания, чтобы избежать их повреждения.
- Пластины выпрямителя имеют керамическое покрытие. С течением времени керамическое покрытие изнашивается. Это не влияет на работу прибора.
- При использовании прибора для окрашенных волос, на пластинах могут появиться пятна.
- Используйте прибор только для выпрямления волос человека.
- Максимальная температура достигается сразу после окончания нагрева. Фактическая температура во время использования может быть ниже.

Электромагнитные поля (ЭМП)

Данное устройство Philips соответствует стандартам по электромагнитным полям (ЭМП). При правильном обращении согласно инструкциям, приведенным в руководстве пользователя, применение устройства безопасно в соответствии с современными научными данными.

Использование прибора

Выпрямление волос

Выпрямитель волос — это прибор для укладки волос, которым нужно пользоваться осторожно. Поскольку выпрямитель разогревается до такой же температуры, что и профессиональные парикмахерские устройства, не пользуйтесь им часто, чтобы не повредить волосы.

Неправильное использование выпрямителя может привести к перегреву или даже повреждению волос. Обязательно следуйте следующей инструкции:

- 1** Вставьте вилку сетевого шнура в розетку электросети.
- 2** Установите переключатель включения/выключения в положение **on** (вкл.) (Рис. 3).
- 3** Если прибор заблокирован, снимите фиксатор блокировки (Рис. 4).

Совет. Если пластины закрыты с помощью фиксатора, прибор нагревается быстрее.

- 4** Оставьте прибор нагреваться как минимум в течение 60 секунд.
- 5** Расчешите волосы расчёской или щёткой перед использованием выпрямителя. (Рис. 5)

Расчёской разделите волосы на пряди. Не собирайте в одну прядь слишком много волос.

Примечание: Лучше собрать волосы на макушке, начав с распрямления волос нижней части головы. После этого постепенно выпускать волосы с макушки, выпрямляя их.

- 6** Возьмите прядь волос шириной 5 см. Поместите её между пластинами выпрямителя и плотно сожмите рукоятки прибора.
- 7** Плавнo перемещайте прибор по всей длине волос от корней до кончиков в течение нескольких секунд. Не прекращайте движение, чтобы не перегреть волосы (Рис. 6).
- 8** Через 20 секунд повторите эту процедуру, пока не получите требуемый результат.
- 9** Дайте волосам остыть. Не расчёсывайте волосы расчёской или щёткой, пока они не остынут, чтобы не нарушить созданную укладку.

Очистка

Запрещается погружать прибор в воду или другие жидкости, а также промывать его под струей воды.

- 1** Прибор должен быть выключен и отсоединен от электросети.
- 2** Положите прибор остывать на термостойкую поверхность.
- 3** Протрите прибор влажной тканью.

Хранение

Не обматывайте сетевой шнур вокруг прибора.

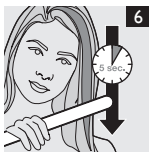
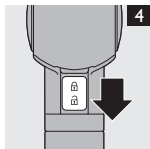
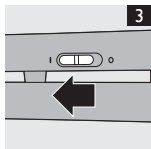
- 1** Прибор должен быть выключен и отсоединен от электросети.
- 2** Прежде чем убрать прибор, подождите, пока он полностью не остынет, положив прибор на термостойкую поверхность.
- 3** Прежде чем убрать прибор на хранение, соедините вместе и зафиксируйте пластины щипцов с помощью фиксатора пластин (Рис. 4).
- 4** Прибор можно хранить, подвешивая за специальную петельку.

Защита окружающей среды

- После окончания срока службы не выбрасывайте прибор вместе с бытовыми отходами. Передайте его в специализированный пункт для дальнейшей утилизации. Этим вы поможете защитить окружающую среду (Рис. 7).

Гарантия и обслуживание

Для получения дополнительной информации или в случае возникновения проблем зайдите на веб-сайт www.philips.ru или обратитесь в Центр поддержки потребителей Philips в вашей стране (номер телефона центра указан на гарантийном талоне). Если подобный центр в вашей стране отсутствует, обратитесь в местную торговую организацию Philips.





www.philips.com



100% recycled paper
100% papier recyclé

4222.002.7259.1