

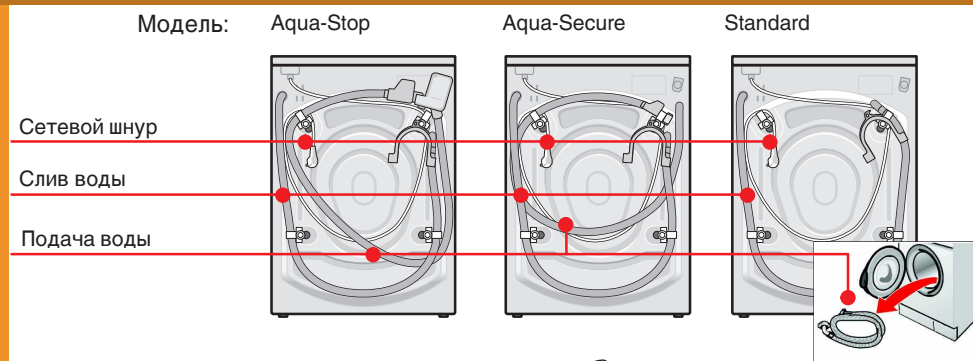
## Указания по безопасности

- Стиральная машина тяжелая - поднимайте ее осторожно.
- Внимание! Перемерзшие шланги могут растрескаться/лопнуть. Поэтому стиральную машину нельзя устанавливать в неотапливаемых помещениях и/или под открытым небом.
- Нельзя приподнимать стиральную машину за выступающие детали ее конструкции (например, за дверцу загрузочного люка). Иначе машину можно повредить.
- Возможно, что дополнительно к приведенным здесь указаниям будет необходимо принять во внимание специальные предписания предприятия, ответственного за водо- и энергоснабжение Вашего района.
- Если Вы не уверены в своих силах, то поручите подключение машины специалисту.
- Шланги и провода следует проложить таким образом, чтобы о них никто не спотыкался.

## Объем поставки:

в зависимости от модели

Влага осталась в барабане машины после конечных испытаний.



В зависимости от способа подключения дополнительно может понадобиться:

- 1 зажим для шланга Ø 24–40 мм (можно приобрести в специализированном магазине) для крепления шланга к сифону → стр. 4; Подключение воды.

**Необходимый инструмент:**

- ватерпас для выравнивания машины.

## Место установки

- Очень важна устойчивость машины, иначе она может «отправиться в путешествие»!
- Поверхность, на которую устанавливается машина, должна быть прочной и ровной.
- Машина не должна стоять на мягком полу/напольном покрытии.

### При установке машины на основание

- Ножки стиральной машины следует **непрерывно** зафиксировать с помощью специальных крепежных накладок\*.

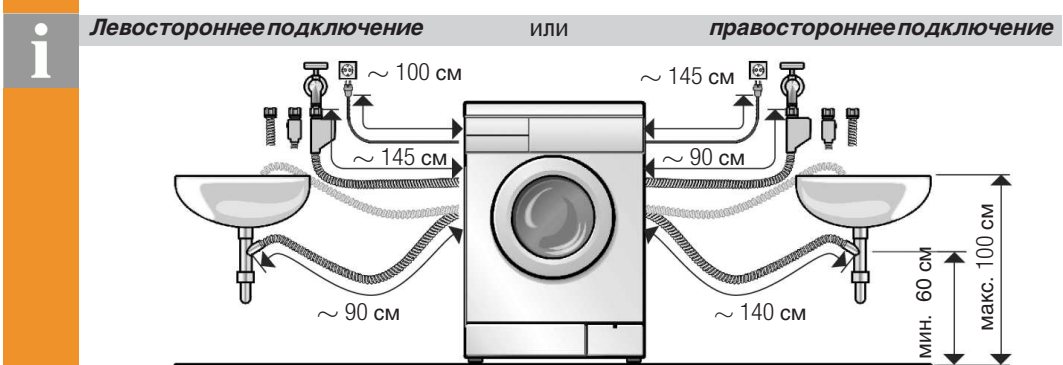
### При установке машины на балочное перекрытие

- Поставьте машину по возможности в углу.
- Прикрутите к полу водостойкую деревянную плиту (мин. 30 мм толщиной).
- Ножки стиральной машины следует **непрерывно** зафиксировать с помощью специальных крепежных накладок\*.

\*N° для заказа: WMZ 2200, WX 9756, CZ110600, Z 7080X 0.

1

## Длины шлангов и проводов в зависимости от модели



Можно приобрести в специализированном магазине/сервисном центре:

- удлинитель шланга системы защиты от протечек воды Aqua-Stop или шланга для подачи холодной воды\*\*, ок. 2,50 м.
- удлиненный подающий шланг, ок. 2,20 м, для модели Standard.

\*\*Номер для заказа WMZ 2380, WZ 10130, CZ11350, Z 7070X 0.

## Нижний монтаж/встройка машины

- Нижний монтаж/встройка машины должны выполняться до электроподключения.

### Встройка в нишу кухонного гарнитура (нижний монтаж/встройка)

- Ширина ниши должна быть не менее 60 см.
- Устанавливать стиральную машину можно только под сплошной столешницей, прочно соединенной с соседними шкафами кухонного гарнитура.

### При утепленном монтаже

**Опасность электрического удара!**

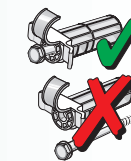
- Ширина ниши должна быть не менее 60 см.
- Вместо крышки машины специалисту следует **непрерывно** поручить установить жестяное покрытие\*\*\*.

\*\*\*Номер для заказа: WMZ 2420, WZ 10190

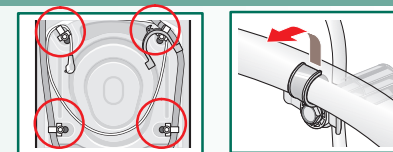
2

## Снятие транспортных креплений

- Перед первым использованием машины **непрерывно** снимите с нее полностью все транспортные крепления и положите их на хранение в надежное место на случай последующей транспортировки.
- При следующей транспортировке транспортные крепления следует обязательно установить на место – это поможет избежать повреждения машины → стр. 6.
- Вверните винты во втулки и сохраните их вместе.

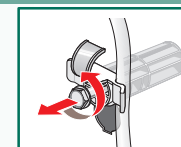


1. Извлеките шланги из держателей, в зависимости от модели.

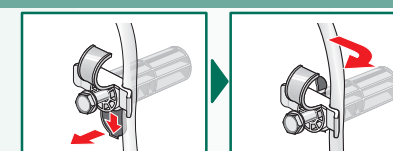


2. Открутите все винты ...

... пока они не будут свободно вращаться внутри втулок.



3. Удалите все 4 транспортных крепления и извлеките из держателей сетевой кабель.



4. Закройте образовавшиеся отверстия крышками.



3

## Подключение воды в зависимости от модели

- Опасность электрического удара! Защитное устройство Aqua-Stop нельзя погружать в воду (в нем имеется электрический клапан).
- Во избежание утечки воды и нанесения ущерба имуществу **непрерывно** выполняйте указания, приведенные в этом разделе!
- **Внимание!** В стиральную машину можно подавать только холодную питьевую воду. Машину нельзя подключать к смесителю бойлера для горячей воды, работающему без создания давления.
- Используйте только шланг для подачи воды, входящий в комплект поставки или приобретенный в специализированном магазине!
- Если Вы не уверены в своих силах, то поручите подключение машины специалисту.

### Подача воды

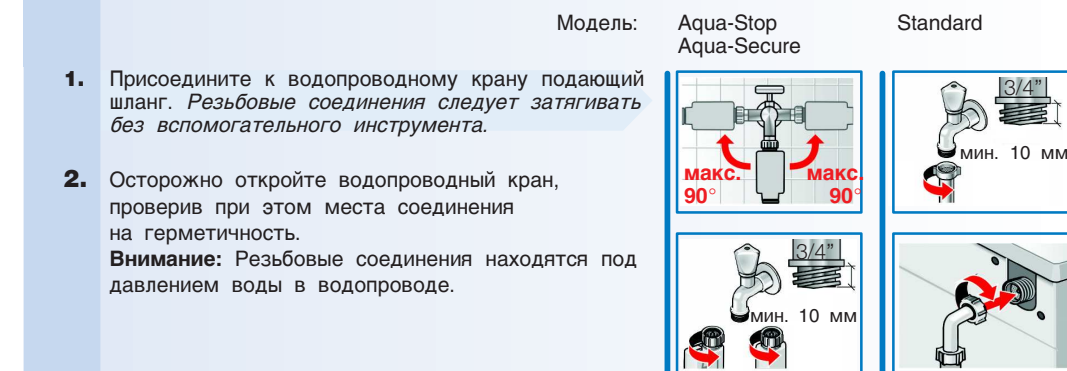
**Подающий шланг:**

**Внимание:** Не перегибать, не сдавливать, не изменять и не перерезать (иначе будет нарушена его прочность).

**Оптимальное гидравлическое давление в водопроводной сети:**

100–1000 кПа (1–10 бар)

- Из открытого водопроводного крана должно выливаться как мин. 8 л/в минуту.
- При более высоком гидравлическом давлении необходимо встроить редукционный клапан.



### Слив воды

**Сливной шланг:**

**Внимание:** Не перегибать и не растягивать.

**Разница по высоте между поверхностью, на которой установлена машина, и сливом:**

- мин. 60 см - макс. 100 см

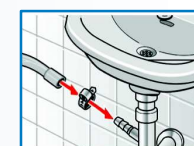
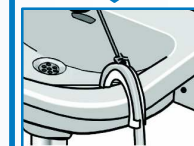
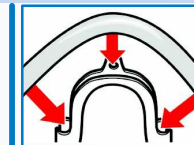
### Слив в умывальник/ванну:

**Внимание:** Зафиксируйте конец сливного шланга так, чтобы он не выскользнул из умывальника.

**Внимание:** Следите за тем, чтобы сливное отверстие умывальника не было закрыто пробкой. При сливе следует контролировать, достаточно ли быстро стекает вода. Конец сливного шланга нельзя погружать в сливаемую воду! Не исключена опасность, что вода будет всасываться обратно в машину!

### Слив воды в сифон:

**Внимание:** Зафиксируйте шланг в месте присоединения к сифону при помощи зажима Ø 24–40 мм (можно приобрести в специализированном магазине).



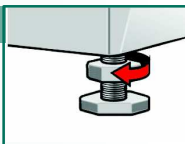
4

## Выравнивание

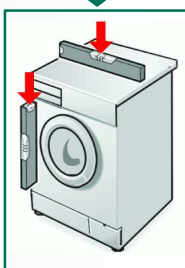
**!** Сильные шумы, вибрация и «хождение» машины могут быть следствием неправильного выравнивания!

**Выровняйте машину при помощи ватерпаса.**

**1.** С помощью гаечного ключа открутите контргайку по часовой стрелке.



**2.** Отрегулируйте путем вращения высоту ножки машины. Все четыре ножки машины должны прочно стоять на полу. Стиральная машина не должна качаться! Проверьте горизонтальность установки машины с помощью ватерпаса, при необходимости проведите корректировку.



**3.** Затяните контргайку таким образом, чтобы она плотно прилегала к корпусу машины.  
- Ножка при этом должна быть зафиксирована и не переставляться по высоте.  
Контргайки всех четырех ножек машины должны быть затянуты таким образом, чтобы они плотно прилегали к корпусу машины!



## Электроподключение

● Машина должна подключаться только к электросети переменного тока через установленную с соблюдением соответствующих предписаний розетку с защитным контактом.

● Напряжение в сети и данные по напряжению, приведенные на стиральной машине, должны совпадать. -> стр. 6; Технические данные.

● Общая подключаемая мощность, а также параметры необходимого предохранителя -> стр. 6; Технические данные.

● Убедитесь, что:  
- штепсельная вилка подходит к сетевой розетке,  
- сетевой шнур имеет достаточное поперечное сечение,  
- установка системы заземления выполнена согласно предписаниям.

● Если возникнет необходимость в замене сетевого шнура, то это должно быть выполнено только специалистом-электриком. Запасной сетевой шнур можно приобрести в уполномоченном сервисном центре.

● Нельзя пользоваться тройниками и удлинительными проводами.

● Если используется автоматический предохранительный выключатель, действующий при появлении тока утечки, то это должен быть только выключатель, имеющий следующее обозначение:

Так как только при использовании выключателя с таким обозначением гарантируется выполнение требований действующих в настоящее время соответствующих предписаний.

● Штепсельную вилку никогда нельзя:

- вставлять/извлекать из розетки мокрыми руками,
- извлекать из розетки за шнур (только за ее корпус!),
- извлекать из розетки во время работы машины.

Изготовитель (см. Инструкцию по эксплуатации)

0309/9000 440 506

5

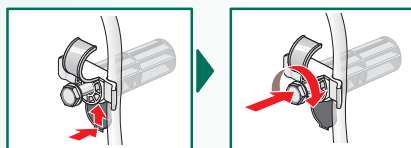
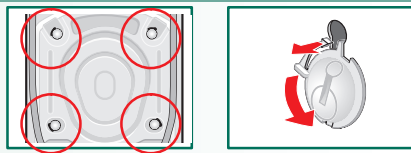
## Транспортировка, например, при переезде

### 1. Перед транспортировкой машины:

1. Закройте водопроводный кран.
2. Сбросьте давление воды в подающем шланге.  
-> Инструкция по эксплуатации стр. 10; раздел «Фильтр в подающем шланге».
3. Слейте остатки раствора моющего средства.  
-> Инструкция по эксплуатации стр. 10; раздел «Насос для слива раствора моющего средства».
4. Отсоедините стиральную машину от сети.
5. Снимите шланги.

### 2. Подготовка и установка транспортных креплений:

1. Снимите крышки.
2. Установите 4 транспортных крепления и закрепите сетевую кабель в держателях. Затяните винты.



**!** После транспортировки **обязательно** удалите транспортные крепления! -> стр. 3.

**i** Чтобы при следующей стирке раствор моющего средства не выливался неиспользованным через сливное устройство: залейте 1 литр воды в ячейку II и включите программу **Слив**.

## Технические данные

**Габариты (ширина x глубина x высота)** 60 x 59 x 84,2 см

**Вес** 69 - 83 кг в зависимости от модели

**Подключение к сети** номинальное напряжение 220-240 В, 50 Гц  
номинальный ток 10 А  
Номинальная мощность 2000 - 2300 Вт

**Давление воды** 100-1000 кПа (1-10 бар)

**Контрольные программы** согласно указаниям, приведенным в действующей европейской нормативной документации под номером 60456

6

## Служба сервиса

● Прежде чем вызвать специалистов сервисного центра, проверьте, пожалуйста, не сможете ли Вы устранить неполадки самостоятельно.  
-> Инструкция по эксплуатации; разделе Что делать, если ....

● В случае вызова специалистов только для консультации Вам придется оплачивать вызов даже во время гарантийного срока.

● Адрес ближайшего к Вам уполномоченного сервисного центра Вы сможете найти в прилагаемом перечне. Назовите, пожалуйста, сервисной службе номер изделия (E-Nr.) и заводской номер (FD) Вашей машины.

E-Nr. \_\_\_\_\_ FD \_\_\_\_\_

Эти данные Вы сможете найти на открытой крышке основания и на задней стенке машины.

Номер изделия                      Заводской номер

● Помогите, пожалуйста, специалистам сервисной службы избежать ненужных поездок, назвав правильно номер изделия и заводской номер Вашей машины. Тем самым Вам удастся сэкономить связанные с этим затраты.

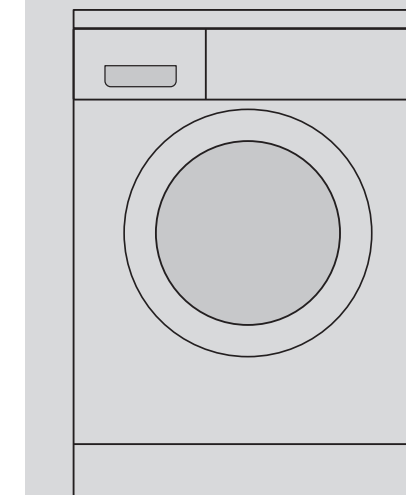
## Гарантия на систему Aqua-Stop

Только для машин с системой Aqua-Stop

Дополнительно к праву покупателя на гарантийное обслуживание, вытекающему из договора о покупке, и дополнительно к нашей гарантии на машину фирма обязуется возместить ущерб на следующих условиях:

1. Если из-за неисправности в системе Aqua-Stop в результате затопления пользователю был причинен материальный ущерб, то мы обязуемся его возместить.
2. Данная гарантия действительна в течение всего срока службы машины.
3. Условием выполнения гарантийных обязательств является квалифицированная установка и подключение машины с системой Aqua-Stop с соблюдением приведенных в нашей инструкции указаний; сюда включается также квалифицированно установленный удлинитель Aqua-Stop (фирменная принадлежность).  
Наша гарантия не распространяется на дефектные трубопроводы и арматуру, расположенные до места подключения системы Aqua-Stop к водопроводному крану.
4. Машины с системой Aqua-Stop не нуждаются в присмотре во время работы, так же как нет необходимости в закрытии после стирки водопроводного крана. Только в случае Вашего длительного отсутствия, например, на время многодневного отпуска, водопроводный кран следует закрыть.

7



Инструкция по установке

ru

Стиральная машина

## Содержание

Страница

■ Указания по безопасности	1
■ Объем поставки	1
■ Место установки	1
■ Длины шлангов и проводов	2
■ Утопленный монтаж и встройка машины	2
■ Снятие транспортных креплений	3
■ Подключение воды	4
■ Выравнивание	5
■ Электроподключение	5
■ Транспортировка, например, при переезде	6
■ Технические данные	6
■ Служба сервиса	7
■ Гарантия на систему Aqua-Stop	7



Стиральную машину можно вводить в эксплуатацию только после прочтения данной инструкции! Прочтите также отдельную Инструкцию по эксплуатации. Сохраните всю документацию в надежном месте для последующего использования или для передачи ее следующему владельцу.

8



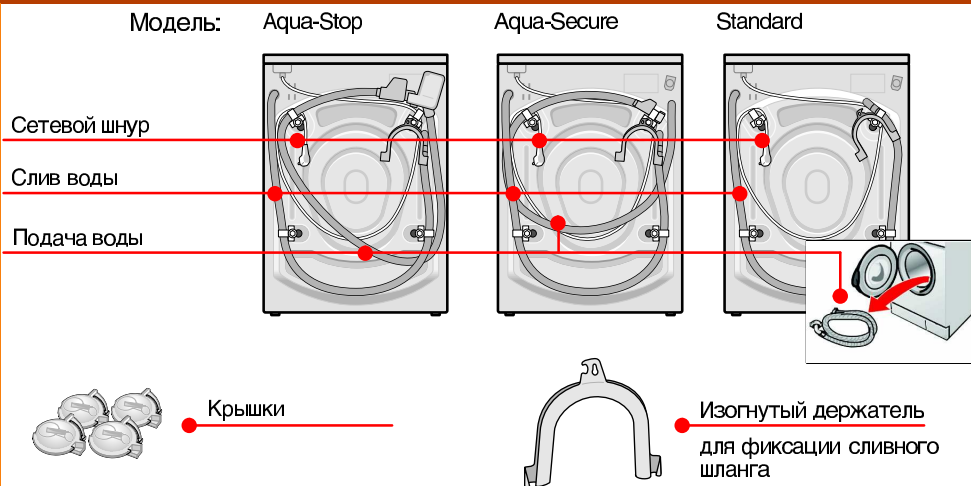
## Указания по безопасности

- Стиральная машина тяжелая - поднимайте ее осторожно.
- Внимание! Перемерзшие шланги могут растрескаться/лопнуть. Поэтому стиральную машину нельзя устанавливать в неотапливаемых помещениях и/или под открытым небом.
- Нельзя приподнимать стиральную машину за выступающие детали ее конструкции (например, за дверцу загрузочного люка). Иначе машину можно повредить.
- Возможно, что дополнительно к приведенным здесь указаниям будет необходимо принять во внимание специальные предписания предприятия, ответственного за водо- и энергоснабжение Вашего района.
- Если Вы не уверены в своих силах, то поручите подключение машины специалисту.
- Шланги и провода следует проложить таким образом, чтобы о них никто не спотыкался.

## Объем поставки:

в зависимости от модели

Влага осталась в барабане машины после конечных испытаний.



В зависимости от способа подключения дополнительно может понадобиться:

- 1 зажим для шланга  $\varnothing 24-40$  мм (можно приобрести в специализированном магазине) для крепления шланга к сифону -> стр. 4; Подключение воды.

**Необходимый инструмент:**

- ватерпас для выравнивания машины.

## Место установки



- Очень важна устойчивость машины, иначе она может «отправиться в путешествие»!
- Поверхность, на которую устанавливается машина, должна быть прочной и ровной.
- Машина не должна стоять на мягком полу/напольном покрытии.



### При установке машины на основание

- Ножки стиральной машины следует **непрерывно** зафиксировать с помощью специальных крепежных накладок\*.



### При установке машины на балочное перекрытие

- Поставьте машину по возможности в углу.
- Прикрутите к полу водостойкую деревянную плиту (мин. 30 мм толщиной).
- Ножки стиральной машины следует **непрерывно** зафиксировать с помощью специальных крепежных накладок\*.

\*№ для заказа: WMZ 2200, WX 9756, CZ110600, Z 7080X 0.

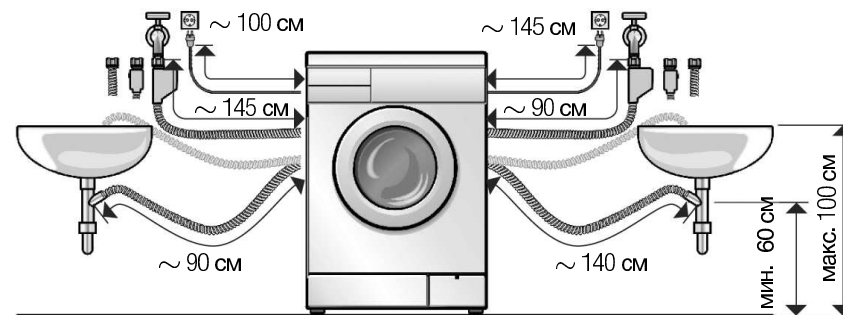
## Длины шлангов и проводов в зависимости от модели



Левостороннее подключение

ИЛИ

Правостороннее подключение



Можно приобрести в специализированном магазине/сервисном центре:

- удлинитель шланга системы защиты от протечек воды Aqua-Stop или шланга для подачи холодной воды\*\*, ок. 2,50 м.
- удлиненный подающий шланг, ок. 2,20 м, для модели Standard.

\*\*Номер для заказа WMZ 2380, WZ 10130, CZ11350, Z 7070X 0.

## Нижний монтаж/встройка машины



Нижний монтаж/встройка машины должны выполняться до электроподключения.



**Встройка в нишу кухонного гарнитура** (нижний монтаж/встройка)

- Ширина ниши должна быть не менее 60 см.
- Устанавливать стиральную машину можно только под сплошной столешницей, прочно соединенной с соседними шкафами кухонного гарнитура.



**При утопленном монтаже**

**Опасность электрического удара!**

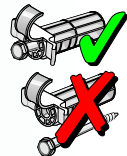
- Ширина ниши должна быть не менее 60 см.
- Вместо крышки машины специалисту следует **непрерывно** поручить установить жестяное покрытие\*\*\*.

\*\*\*Номер для заказа: WMZ 2420, WZ 10190

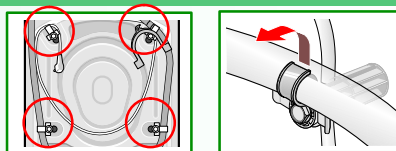
# Снятие транспортных креплений



- Перед первым использованием машины непременно снимите с нее полностью все транспортные крепления и положите их на хранение в надежное место на случай последующей транспортировки.
- При следующей транспортировке транспортные крепления следует обязательно установить на место – это поможет избежать повреждения машины → стр. 6.
- Вверните винты во втулки и сохраните их вместе.

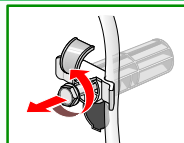


**1.** Извлеките шланги из держателей, в зависимости от модели.

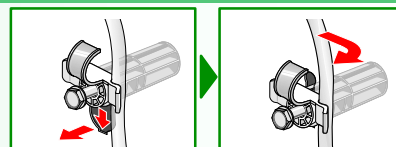


**2.** Открутите все винты ...

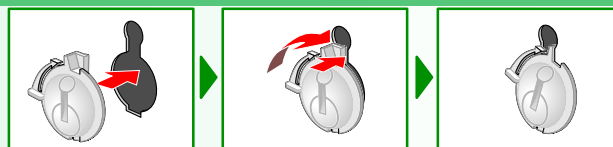
... пока они не будут свободно вращаться внутри втулок.



**3.** Удалите все 4 транспортных крепления и извлеките из держателей сетевую кабель.



**4.** Закройте образовавшиеся отверстия крышками.



# Подключение воды

в зависимости от модели



- Опасность электрического удара! Защитное устройство Aqua-Stop нельзя погружать в воду (в нем имеется электрический клапан).
- Во избежание утечки воды и нанесения ущерба имуществу непременно выполняйте указания, приведенные в этом разделе!
- **Внимание!** В стиральную машину можно подавать только холодную питьевую воду. Машину нельзя подключать к смесителю бойлера для горячей воды, работающему без создания давления.
- Используйте только шланг для подачи воды, входящий в комплект поставки или приобретенный в специализированном магазине!
- Если Вы не уверены в своих силах, то поручите подключение машины специалисту.



## Подача воды

**Подающий шланг:**

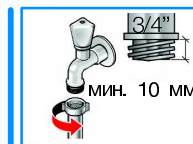
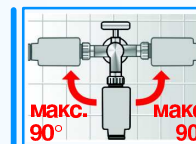
**Внимание:** Не перегибать, не сдавливать, не изменять и не перерезать (иначе будет нарушена его прочность).

**Оптимальное гидравлическое давление в водопроводной сети: 100–1000 кПа (1–10 бар)**

- Из открытого водопроводного крана должно выливаться как мин. 8 л/в минуту.
- При более высоком гидравлическом давлении необходимо встроить редукционный клапан.

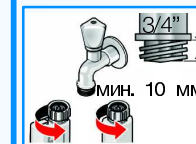
Модель: Aqua-Stop Aqua-Secure Standard

**1.** Присоедините к водопроводному крану подающий шланг. Резьбовые соединения следует затягивать без вспомогательного инструмента.



**2.** Осторожно откройте водопроводный кран, проверив при этом места соединения на герметичность.

**Внимание:** Резьбовые соединения находятся под давлением воды в водопроводе.



## Слив воды

**Сливной шланг:**

**Внимание:** Не перегибать и не растягивать.

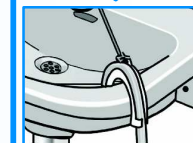
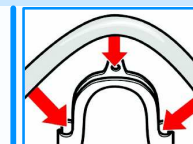
**Разница по высоте между поверхностью, на которой установлена машина, и сливом:**

- мин. 60 см - макс. 100 см

**Слив в умывальник/ванну:**

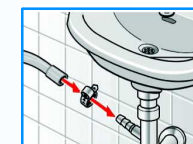
**Внимание:** Зафиксируйте конец сливного шланга так, чтобы он не выскользнул из умывальника.

**Внимание:** Следите за тем, чтобы сливное отверстие умывальника не было закрыто пробкой. При сливе следует контролировать, достаточно ли быстро стекает вода. Конец сливного шланга нельзя погружать в сливаемую воду! Не исключена опасность, что вода будет всасываться обратно в машину!



**Слив воды в сифон:**

**Внимание:** Зафиксируйте шланг в месте присоединения к сифону при помощи зажима Ø 24–40 мм (можно приобрести в специализированном магазине).



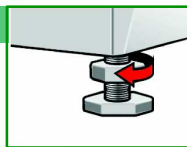
# Выравнивание

**!** Сильные шумы, вибрация и «хождение» машины могут быть следствием неправильного выравнивания!



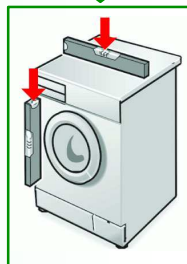
## Выровняйте машину при помощи ватерпаса.

1. С помощью гаечного ключа открутите контргайку по часовой стрелке.



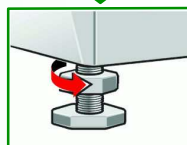
2. Отрегулируйте путем вращения высоту ножки машины. Все четыре ножки машины должны прочно стоять на полу. Стиральная машина не должна качаться!

Проверьте горизонтальность установки машины с помощью ватерпаса, при необходимости проведите корректировку.



3. Затяните контргайку таким образом, чтобы она плотно прилегала к корпусу машины.

- Ножка при этом должна быть зафиксирована и не переставляться по высоте.  
Контргайки всех четырех ножек машины должны быть затянуты таким образом, чтобы они плотно прилегали к корпусу машины!



# ! Электроподключение

● Машина должна подключаться только к электросети переменного тока через установленную с соблюдением соответствующих предписаний розетку с защитным контактом.

● Напряжение в сети и данные по напряжению, приведенные на стиральной машине, должны совпадать. -> стр. 6; Технические данные.

● Общая подключаемая мощность, а также параметры необходимого предохранителя -> стр. 6; Технические данные.

● Убедитесь, что:

- штепсельная вилка подходит к сетевой розетке,
- сетевой шнур имеет достаточное поперечное сечение,
- установка системы заземления выполнена согласно предписаниям.

● Если возникнет необходимость в замене сетевого шнура, то это должно быть выполнено только специалистом-электриком. Запасной сетевой шнур можно приобрести в уполномоченном сервисном центре.

● Нельзя пользоваться тройниками и удлинительными проводами.

● Если используется автоматический предохранительный выключатель, действующий при появлении тока утечки, то это должен быть только выключатель, имеющий следующее обозначение:

Так как только при использовании выключателя с таким обозначением гарантируется выполнение требований действующих в настоящее время соответствующих предписаний.

● Штепсельную вилку никогда нельзя:

- вставлять/извлекать из розетки мокрыми руками,
- извлекать из розетки за шнур (только за ее корпус!),
- извлекать из розетки во время работы машины.

Изготовитель (см. Инструкцию по эксплуатации)

0309/9000 440 506

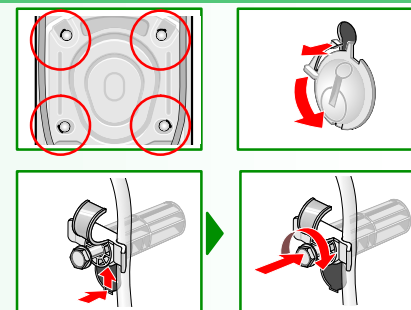
# Транспортировка, например, при переезде

## 1. Перед транспортировкой машины:

1. Закройте водопроводный кран. Сбросьте давление воды в подающем шланге. -> Инструкция по эксплуатации стр. 10; раздел «Фильтр в подающем шланге».
2. Слейте остатки раствора моющего средства. -> Инструкция по эксплуатации стр. 10; раздел «Насос для слива раствора моющего средства».
3. Отсоедините стиральную машину от сети.
4. Снимите шланги.

## 2. Подготовка и установка транспортных креплений:

1. Снимите крышки.
2. Установите 4 транспортных крепления и закрепите сетевой кабель в держателях. Затяните винты.



После транспортировки **обязательно** удалите транспортные крепления! -> стр. 3.



Чтобы при следующей стирке раствор моющего средства не выливался неиспользованным через сливное устройство: залейте 1 литр воды в ячейку II и включите программу **Слив**.

# Технические данные

**Габариты (ширина x глубина x высота)** 60 x 59 x 84,2 см

**Вес** 69 - 83 кг в зависимости от модели

**Подключение к сети** номинальное напряжение 220-240 В, 50 Гц  
номинальный ток 10 А  
Номинальная мощность 2000 - 2300 Вт

**Давление воды** 100-1000 кПа (1-10 бар)

**Контрольные программы** согласно указаниям, приведенным в действующей европейской нормативной документации под номером 60456

Прежде чем вызвать специалистов сервисного центра, проверьте, пожалуйста, не сможете ли Вы устранить неполадки самостоятельно.  
-> Инструкция по эксплуатации; разделе Что делать, если ....

В случае вызова специалистов только для консультации Вам придется оплачивать вызов даже во время гарантийного срока.

Адрес ближайшего к Вам уполномоченного сервисного центра Вы сможете найти в прилагаемом перечне. Назовите, пожалуйста, сервисной службе номер изделия (E-Nr.) и заводской номер (FD) Вашей машины.

E-Nr. \_\_\_\_\_ FD \_\_\_\_\_

Эти данные Вы сможете найти на открытой крышке основания и на задней стенке машины.

Номер изделия                      Заводской номер

Помогите, пожалуйста, специалистам сервисной службы избежать ненужных поездок, назвав правильно номер изделия и заводской номер Вашей машины. Тем самым Вам удастся сэкономить связанные с этим затраты.

## Гарантия на систему Aqua-Stop

Только для машин с системой Aqua-Stop

Дополнительно к праву покупателя на гарантийное обслуживание, вытекающему из договора о покупке, и дополнительно к нашей гарантии на машину фирма обязуется возместить ущерб на следующих условиях:

1. Если из-за неисправности в системе Aqua-Stop в результате затопления пользователю был причинен материальный ущерб, то мы обязуемся его возместить.
2. Данная гарантия действительна в течение всего срока службы машины.
3. Условием выполнения гарантийных обязательств является квалифицированные установка и подключение машины с системой Aqua-Stop с соблюдением приведенных в нашей инструкции указаний; сюда включается также квалифицированно установленный удлинитель Aqua-Stop (фирменная принадлежность).  
Наша гарантия не распространяется на дефектные трубопроводы и арматуру, расположенные до места подключения системы Aqua-Stop к водопроводному крану.
4. Машины с системой Aqua-Stop не нуждаются в присмотре во время работы, так же как нет необходимости в закрывании после стирки водопроводного крана.  
Только в случае Вашего длительного отсутствия, например, на время многонедельного отпуска, водопроводный кран следует закрыть.



## Содержание

Страница

■ Указания по безопасности .....	1
■ Объем поставки .....	1
■ Место установки .....	1
■ Длины шлангов и проводов .....	2
■ Утопленный монтаж и встройка машины .....	2
■ Снятие транспортных креплений .....	3
■ Подключение воды .....	4
■ Выравнивание .....	5
■ Электроподключение .....	5
■ Транспортировка, например, при переезде .....	6
■ Технические данные .....	6
■ Служба сервиса .....	7
■ Гарантия на систему Aqua-Stop .....	7



Стиральную машину можно вводить в эксплуатацию только после прочтения данной инструкции!  
Прочтите также отдельную Инструкцию по эксплуатации.  
Сохраните всю документацию в надежном месте для последующего использования или для передачи ее следующему владельцу.