

Register your product and get support at

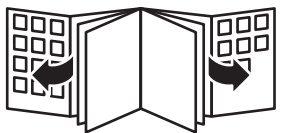
www.philips.com/welcome

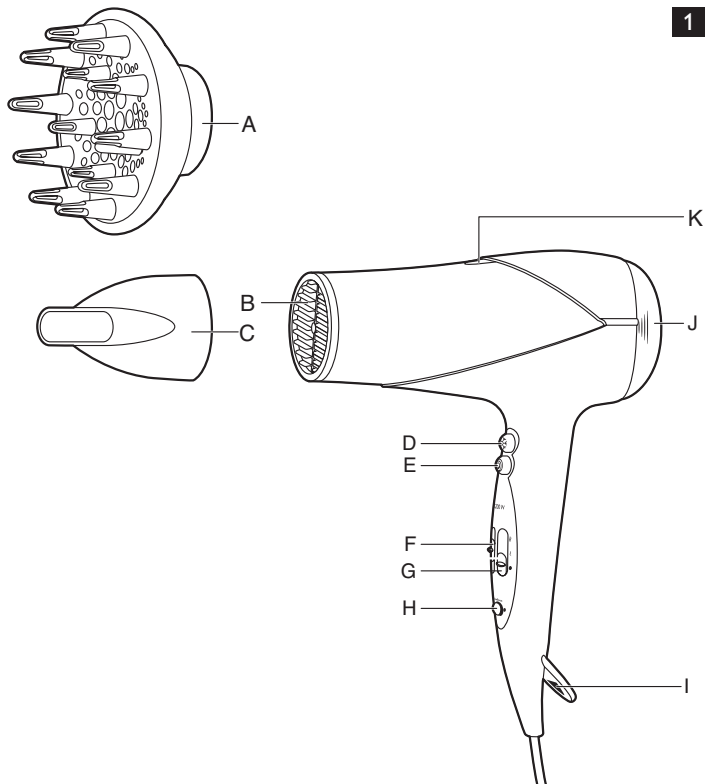
HP8183/00, HP8182/00,

HP8181/00, HP8180/00



PHILIPS





ENGLISH	6
БЪЛГАРСКИ	11
ČEŠTINA	17
EESTI	23
HRVATSKI	28
MAGYAR	33
ҚАЗАҚША	39
LIETUVIŠKAI	45
LATVIEŠU	51
POLSKI	56
ROMÂNĂ	62
РУССКИЙ	68
SLOVENSKY	74
SLOVENŠČINA	80
SRPSKI	85
УКРАЇНСЬКА	90

Введение

Поздравляем с покупкой продукции Philips! Для получения полной поддержки, оказываемой компанией Philips, зарегистрируйте ваше изделие на www.philips.com/welcome.

Общее описание (Рис. 1)

- A** Диффузор для создания объема (только для моделей HP8183/HP8182)
- B** Вентиляционная решетка выхода воздуха
- C** Концентратор
- D** Кнопка включения холодного обдува
- E** Кнопка включения турбообдува
- F** Регулятор интенсивности воздушного потока
 - II = Сильный воздушный поток для быстрой сушки волос
 - I = Мягкий поток воздуха, специально предназначенный для укладки
 - 0 = Выкл.
- G** Регулятор интенсивности нагрева
 - ☞ Высокотемпературный режим
 - ⚡ Щадящий температурный режим
 - ● Режим холодного обдува
- H** Переключатель ионизации (только для моделей HP8183/HP8182)
- I** Петелька для подвешивания
- J** Съёмная вентиляционная решетка
- K** Индикатор ионизации (только для моделей HP8183/HP8182)

Важно

Перед началом эксплуатации прибора внимательно ознакомьтесь с настоящим руководством и сохраните его для дальнейшего использования в качестве справочного материала.

Предупреждение

- Не используйте прибор вблизи воды. Не используйте прибор вблизи ванной, душа, раковины и других емкостей с водой (Рис. 2).

- Выньте вилку шнура питания прибора из розетки после использования прибора в ванной комнате. Близость воды представляет риск, даже если прибор выключен.
- Во избежание поражения электрическим током не вставляйте в прибор посторонние предметы.
- Перед подключением прибора убедитесь, что указанное на нем номинальное напряжение соответствует напряжению местной электросети.
- Регулярно проверяйте состояние сетевого шнура. Запрещается пользоваться прибором, если сетевая вилка, сетевой шнур или сам прибор повреждены.
- В случае повреждения сетевого шнура его необходимо заменить. Чтобы обеспечить безопасную эксплуатацию прибора, заменяйте шнур только в авторизованном сервисном центре Philips или в сервисном центре с персоналом высокой квалификации.
- Данный прибор не предназначен для использования лицами (включая детей) с ограниченными возможностями сенсорной системы или ограниченными умственными или физическими способностями, а также лицами с недостаточным опытом и знаниями, кроме как под контролем и руководством по вопросам использования прибора со стороны лиц, ответственных за их безопасность.
- Не позволяйте детям играть с прибором.

Внимание

- Для обеспечения дополнительной защиты рекомендуется установить ограничитель остаточного тока (RCD), предназначенный для электропитания ванной комнаты. Номинальный остаточный рабочий ток не должен превышать 30 мА. Посоветуйтесь с электриком, выполняющим электромонтаж.
- Никогда не блокируйте вентиляционные решетки.
- Данный прибор снабжен защитной функцией. Прибор автоматически отключается при перегреве. Отключите прибор от сети и дайте ему остыть в течение нескольких минут. Перед повторным включением прибора убедитесь, что вентиляционные решетки не засорены пылью, волосами и т.д.

- Всегда выключайте прибор перед тем, как отложить его даже на короткое время.
- После завершения работы отключите прибор от розетки электросети.
- Не обматывайте сетевой шнур вокруг прибора.
- Только для моделей HP8183/HP8182/HP8181: при использовании фена с включенным режимом ионизации возможно появление специфического запаха. Это вызвано образованием ионов и не представляет опасности для человека.
- Не используйте прибор для искусственных волос.
- Прибор предназначен только для сушки волос головы.
- Не используйте прибор для целей, отличных от описанных в данном руководстве.
- Насадки прибора следует хранить чистыми. Очищайте их от пыли, грязи и средств для укладки: муссов, спреев и гелей.
- Запрещается пользоваться какими-либо принадлежностями или деталями других производителей, не имеющих специальной рекомендации Philips. При использовании такой принадлежности гарантийные обязательства утрачивают силу.
- Уровень шума: $L_c = 83$ дБ (А)

Электромагнитные поля (ЭМП)

Данное устройство Philips соответствует стандартам по электромагнитным полям (ЭМП). При правильном обращении согласно инструкциям, приведенным в руководстве пользователя, применение устройства безопасно в соответствии с современными научными данными.

Эксплуатация прибора

Сушка волос

- 1** Вставьте вилку сетевого шнура в розетку электросети.
- 2** Чтобы включить прибор, выберите необходимую интенсивность потока воздуха (Рис. 3).

- Установите ползунковый переключатель интенсивности воздушного потока в положение II для сверхбыстрой сушки волос.
- Установите ползунковый переключатель интенсивности воздушного потока в положение I для сушки коротких волос или укладки волос.

Совет. Также можно использовать кнопку включения турбообдува для установки режима сверхсильного воздушного потока (Рис. 4).

3 Установите ползунковый переключатель температурного режима в положение подачи холодного воздуха, щадящего или высокотемпературного режима (Рис. 5).

- Высокотемпературный режим ¶ позволяет быстро просушить волосы после душа до влажного состояния.
- Щадящий температурный режим § специально предназначен для сушки влажных волос до почти полного высыхания.
- Режим холодного обдува ● предназначен для мягкого высушивания почти сухих волос и закрепления их блеска.

4 Только для моделей HP8183/HP8182: с помощью переключателя ионизации можно включить или отключить функцию ионизации (Рис. 6).

- ▶ Загорится индикатор ионизатора, показывая, что включена функция ионизации.

Только для модели HP8181: функция ионизации активна всегда. При использовании функции ионизации уменьшается спутывание волос и снимается возникающий электростатический заряд, а волосы приобретают дополнительный блеск. Используйте этот режим, особенно когда волосы уже сухие или почти сухие.

5 Для сушки волос совершайте феном расчесывающие движения, держа его на небольшом расстоянии от волос (Рис. 7).

Совет. После того, как вы высушите каждую прядь, нажмите кнопку холодного обдува и направьте поток холодного воздуха на волосы для фиксации прически и закрепления блеска (Рис. 8).

Концентратор

Концентратор позволяет направлять поток воздуха прямо на щетку или расческу, с помощью которой вы укладываете волосы.

1 Установите концентратор на прибор (Рис. 9).

Чтобы снять концентратор, потяните его с прибора

Диффузор для создания объема (только для моделей HP8183/HP8182)

Диффузор для создания объема специально разработан для бережного высушивания как прямых, так и вьющихся или волнистых волос.

1 Диффузор для создания объема можно подсоединить, надев его на прибор (Рис. 10).

Чтобы снять диффузор для создания объема, потяните его с прибора

2 Для придания прическе объема у корней волос поднесите фен к голове так, чтобы штырьки щетки касались кожи головы (Рис. 11).

3 Для равномерного распространения теплого воздуха по волосам совершайте феном круговые движения (Рис. 12).

Очистка

Запрещается погружать прибор в воду или другие жидкости, а также промывать его под струей воды.

1 Выключите прибор и отключите его от электросети.

2 Перед очисткой прибора снимите концентратор или диффузор (только для моделей HP8183/HP8182).

3 Для очистки прибора пользуйтесь сухой тканью.

4 Снимите с прибора решетку вентиляционного отверстия, чтобы удалить волосы и пыль (Рис. 13).

- Чтобы снять решетку вентиляционного отверстия, одновременно нажмите на выступы слева и справа вентиляционной решетки и потяните ее на себя.
- Чтобы снять решетку вентиляционного отверстия, одновременно нажмите на выступы слева и справа вентиляционной решетки и потяните ее на себя.

5 Концентратор и диффузор (только для моделей HP8183/HP8182) можно очистить при помощи влажной ткани или промыть их под струей воды.

6 Перед использованием и хранением концентратора и диффузора (только для моделей HP8183/HP8182) убедитесь, что они высохли.

Хранение

Не обматывайте сетевой шнур вокруг прибора.

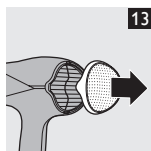
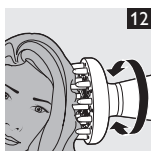
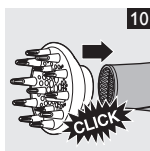
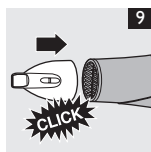
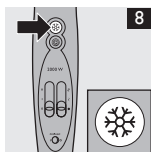
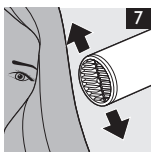
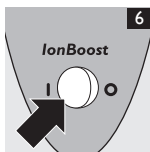
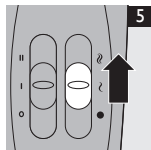
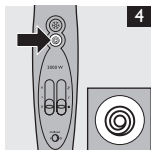
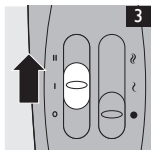
- 1** Выключите прибор и отключите его от электросети.
- 2** Уберите прибор в безопасное место и дайте ему остыть.
- 3** Прибор можно хранить, подвешивая за специальную петлю.

Защита окружающей среды

- После окончания срока службы не выбрасывайте прибор вместе с бытовыми отходами. Передайте его в специализированный пункт для дальнейшей утилизации. Этим вы поможете защитить окружающую среду (Рис. 14).

Гарантия и обслуживание

Для получения дополнительной информации или в случае возникновения проблем зайдите на веб-сайт www.philips.ru или обратитесь в Центр поддержки потребителей Philips в вашей стране (номер телефона центра указан на гарантийном талоне). Если подобный центр в вашей стране отсутствует, обратитесь в местную торговую организацию Philips.





www.philips.com



4222.002.7379.1