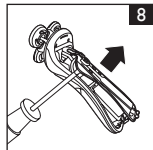
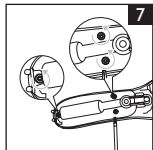
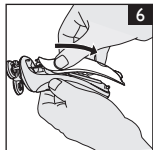
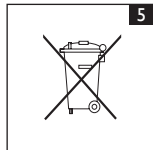
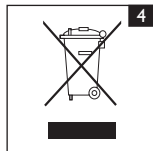
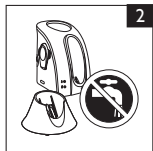


Register your product and get support at
www.philips.com/welcome

HS8400 Series
Important information



PHILIPS



ENGLISH	4
БЪЛГАРСКИ	7
ČEŠTINA	10
EESTI	13
HRVATSKI	16
MAGYAR	19
ҚАЗАҚША	22
LIETUVIŠKAI	25
LATVIEŠU	28
POLSKI	31
ROMÂNĂ	34
РУССКИЙ	37
SLOVENSKY	41
SLOVENŠČINA	44
SRPSKI	47
УКРАЇНСЬКА	50

Введение

Поздравляем с покупкой продукции Philips! Для получения полной поддержки, оказываемой компанией Philips, зарегистрируйте изделие на сайте www.philips.com/welcome.

Внимательно изучите данный буклет, в котором содержится важная юридическая информация и сведения о безопасности при использовании бритвы. Инструкции по использованию бритвы приводятся в информационном буклете, который поставляется в комплекте. Ответы на часто задаваемые вопросы и техническую поддержку можно получить на веб-сайте www.philips.com/support.

Важно

Перед началом эксплуатации приборов внимательно ознакомьтесь с настоящим руководством и сохраните его для дальнейшего использования в качестве справочного материала.

Опасно

- Убедитесь, что в адаптер не попала вода (ваш адаптер может отличаться от изображенного на рисунке) (Рис. 1).

Предупреждение

- В конструкцию адаптера входит трансформатор. Запрещается заменять адаптер или присоединять к нему другие штекеры: это опасно.
- Данный прибор не предназначен для использования лицами (включая детей) с ограниченными возможностями сенсорной системы или ограниченными умственными или физическими способностями, а также лицами с недостаточным опытом и знаниями, кроме как под контролем и руководством по вопросам использования прибора со стороны лиц, ответственных за их безопасность.
- Не позволяйте детям играть с прибором.
- Соблюдайте осторожность при очистке прибора горячей водой. Проверьте температуру воды, чтобы избежать ожогов.

Внимание

- Запрещается погружать зарядное устройство в воду или мыть его под струей воды (Рис. 2).
- Бритву и другие аксессуары нельзя мыть в посудомоечной машине.
- Помещайте и используйте зарядное устройство на водоустойчивой поверхности.
- Использование приборов, их зарядка и хранение должны производиться при температуре от 5°C до 35°C.
- Пользуйтесь только аксессуарами, входящими в комплект поставки.
- Не используйте бритву или зарядное устройство, если они повреждены.
- Если адаптер поврежден, заменяйте его только таким же адаптером, чтобы обеспечить безопасную эксплуатацию прибора.
- Уровень шума: $L_c = 64$ дБ (А)

Соответствие стандартам

- Бритва соответствует принятому международному стандарту по технике безопасности, и ей можно пользоваться в ванной или под душем и чистить ее под струей воды (Рис. 3).
- Данные устройства Philips соответствуют стандартам по электромагнитным полям (ЭМП). При правильном обращении согласно инструкциям, приведенным в руководстве пользователя, применение устройств безопасно в соответствии с современными научными данными.

Общее описание

- Адаптер вилки электропитания преобразует напряжение 100-240 вольт до безопасного напряжения ниже 24 вольт.

Утилизация

- После окончания срока службы не выбрасывайте приборы вместе с бытовыми отходами. Передайте их в специализированный пункт для дальнейшей утилизации. Этим вы поможете защитить окружающую среду (Рис. 4).
- Аккумулятор содержит вещества, загрязняющие окружающую среду. После окончания срока службы бритвы и передачи ее для утилизации аккумулятор необходимо извлечь. Аккумулятор следует утилизировать в специализированных пунктах. Если при извлечении аккумулятора возникли затруднения, можно передать прибор в сервисный центр Philips, где аккумулятор извлекут и утилизируют безопасным для окружающей среды способом (Рис. 5).

Утилизация аккумулятора

Перед утилизацией бритвы извлеките из нее аккумуляторы.
Убедитесь в полной разрядке аккумуляторов перед извлечением.

Будьте осторожны - контактные полосы аккумулятора острые.

- 1** Выньте картридж для кондиционера для бритья из бритвы (Рис. 6).
- 2** Отвинтите 3 винта на задней панели бритвы (Рис. 7).
- 3** Снимите заднюю панель корпуса с помощью отвертки (Рис. 8).
- 4** Вытащите аккумулятор.

Гарантия и обслуживание

Для получения дополнительной информации или обслуживания или в случае возникновения проблем посетите веб-сайт Philips www.philips.com/support или обратитесь в Центр поддержки потребителей Philips в вашей стране (номер телефона центра указан на гарантийном талоне). Если в Вашей стране подобный центр отсутствует, обратитесь в местную торговую организацию Philips.

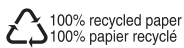
Ограничение действия гарантии

Действие международной гарантии не распространяется на бритвенные головки (вращающиеся и неподвижные ножи), так как они подвержены износу.

Условия международной гарантии не распространяются на сменный картридж для кондиционера.



www.philips.com



4222.002.5114.2