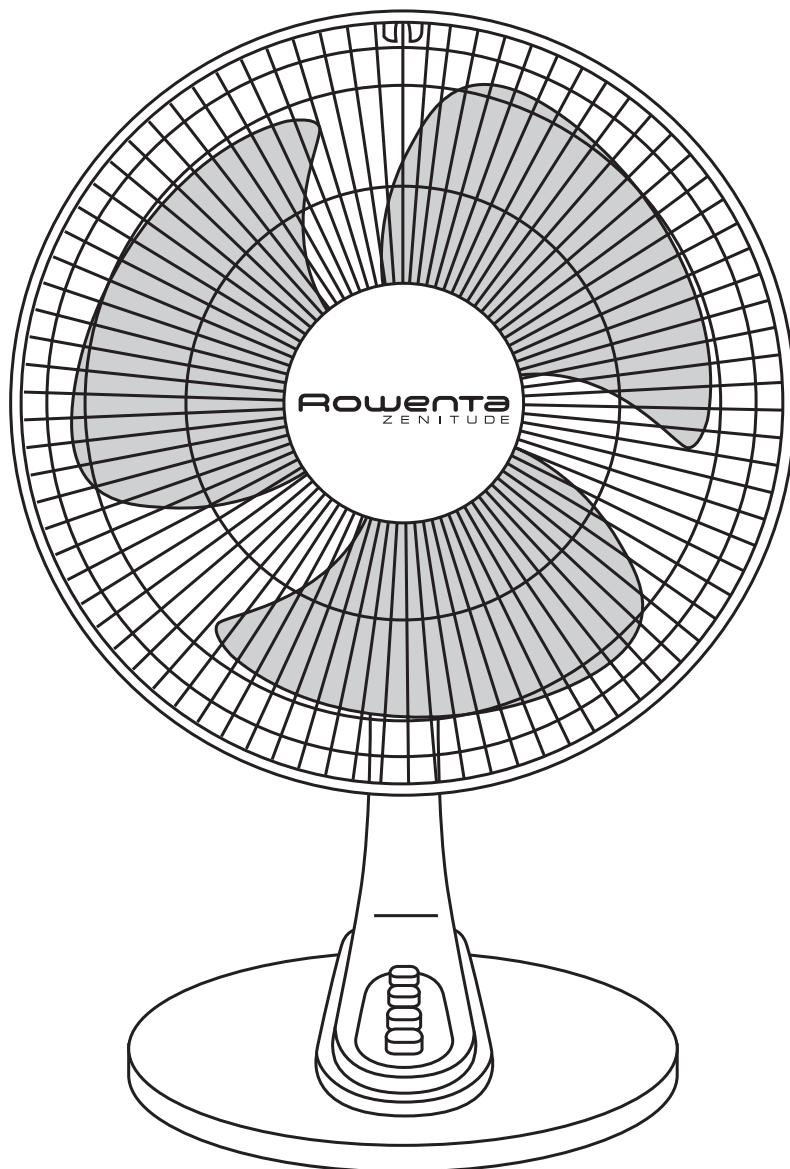
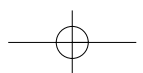
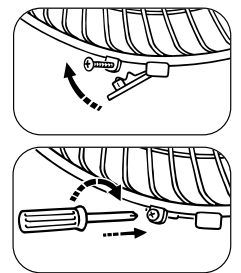
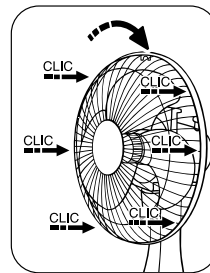
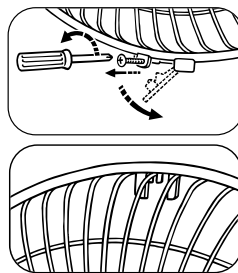
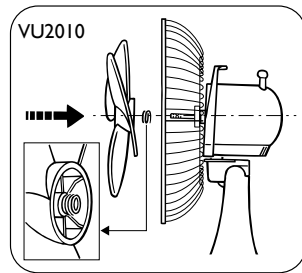
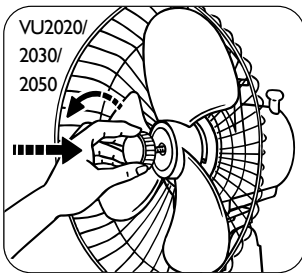
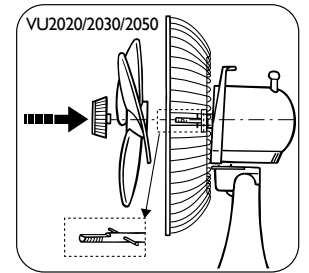
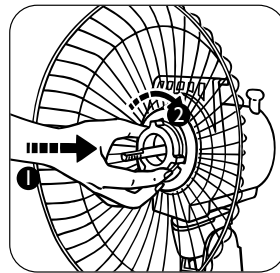
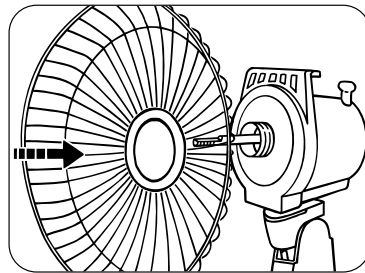
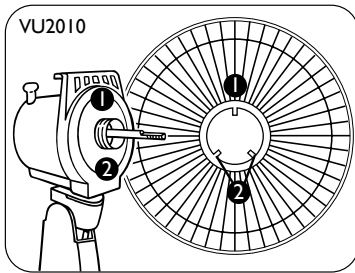
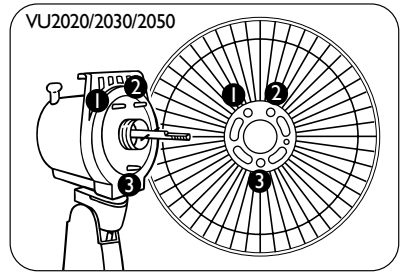
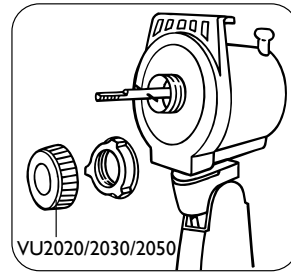
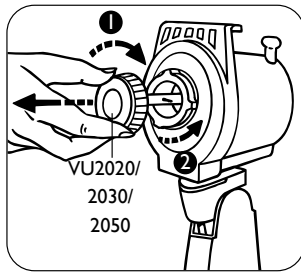
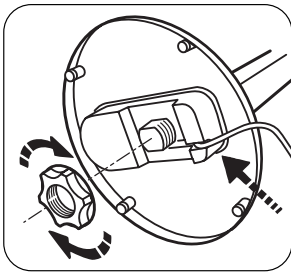
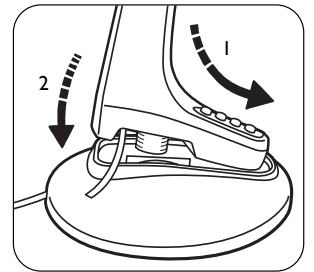
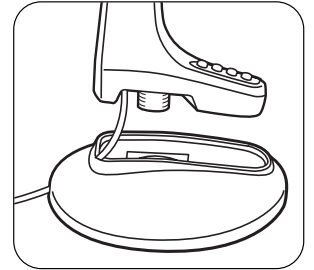
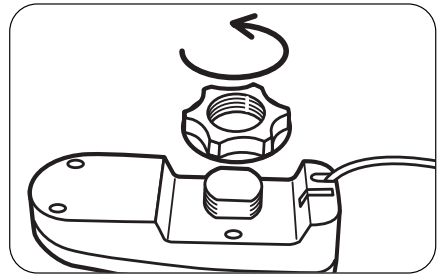
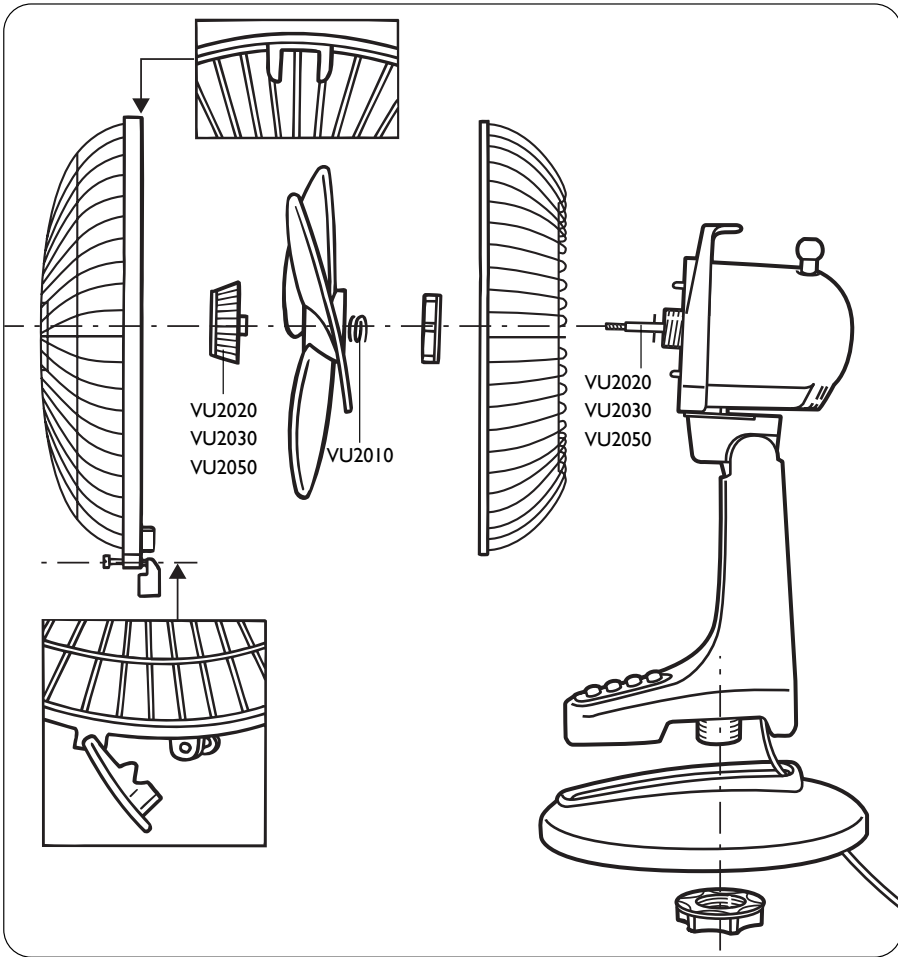
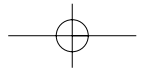


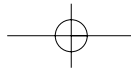
Rowenta

ZENITUDE



Gebrauchsanweisung
Instructions for use
Notice d'emploi
Gebruiksaanwijzing
Istruzioni per l'uso
Modo de empleo
Instruções de utilização
Brugsanvisning
Bruksanvisning
Käyttöohje
Instrukcja używania
Návod k použití
Navodilo za uporabo
Használati utasítás
Návod na použitie
Instrucțiuni de folosire
Uputstva za upotrebu
Uputstvo za uporabu
Инструкция по
использованию
Упътване за употреба
Οδηγίες χρήσεως
使用説明





GB

1 - WARNINGS


It is essential that you read these instructions carefully and comply with the following recommendations.

- For your safety, this appliance complies with the applicable standards and regulations (Low Voltage Directive, Electromagnetic Compatibility, Environmental...).
- This appliance complies with European directives 73/23/EEC and 89/336/EEC.
- Before using, always check the condition of the appliance, the power socket and the power lead.
- Do not pull on the power cable or the appliance, even to unplug it from the wall socket.
- Never insert objects into the appliance (e.g. needles...).
- When in use, this appliance must be kept out of the reach of young children, animals and certain handicapped people.
- Do not use your appliance in a dusty room or a room where there is a risk of fire.
- This appliance is intended for domestic use only. It must therefore not be used in industrial applications.
- The warranty will be void in the event of damage arising from improper use.
- If the power cable is damaged, it must be replaced by the manufacturer, its after-sales service or a person with similar qualifications to avoid any danger.
- Elimination of the product at the end of its life span : hand in your appliance to the existing selective collection / waste disposal centres.

2 - VERY IMPORTANT

- **Keep the appliance 50 cm away from any objects (curtains, walls, aerosols, etc.)**
- **NEVER ALLOW WATER TO PENETRATE THE APPLIANCE.**
- **Do not touch the appliance with wet hands.**
- **Before operating, please ensure that :**
 - **The appliance is assembled according to the manufacturers instructions.**
 - **The appliance is placed on a stable and firm surface**
 - **The appliance is in a normal operating position (in an upright position on its feet).**

3 - VOLTAGE

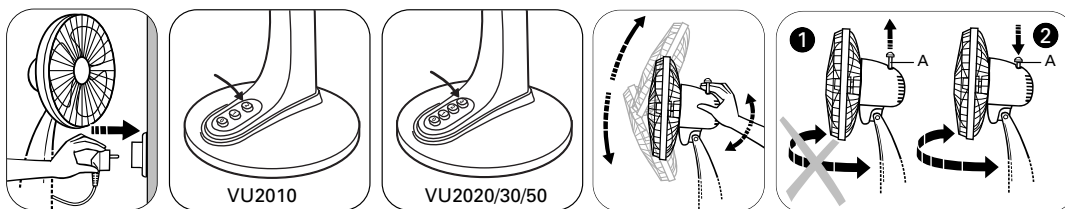
- Before using the appliance for the first time, ensure that your mains voltage corresponds to the voltage indicated on the appliance.
- Your appliance can be used with a power plug without an earth connection. It is a class II appliance (dual electrical insulation ).

4 - ASSEMBLING

- Your appliance is supplied unassembled. For your safety, it is essential to assemble it correctly.

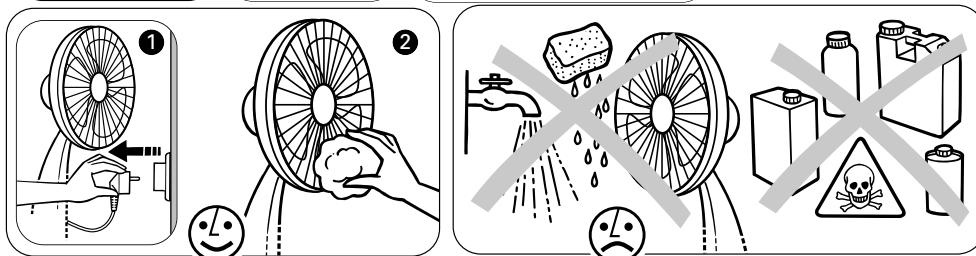
5 - OPERATION

CAUTION : Do not try to raise the button (A) when the appliance is in use, as you could damage the oscillation mechanism.



6 - CLEANING

- Your appliance must be unplugged before proceeding with any cleaning work.
- You can clean it with a slightly damp cloth.
- **IMPORTANT: Never use abrasive products which might damage the appearance of your appliance.**

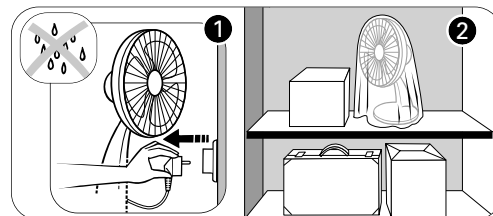


7- STORAGE

- When you are not using your appliance, store it in a dry place.

8 - IN THE EVENT OF PROBLEMS

- Never dismantle your appliance yourself. A poorly repaired appliance may be dangerous for the user.
- If the appliance ceases to operate or is damaged in any way, contact one of our authorised service centres.

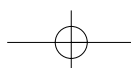


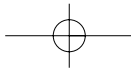
9 - ENVIRONMENT PROTECTION FIRST !

Your appliance contains valuable materials which can be recovered or recycled. Leave it at a local civic waste collection point



If you have any problems or queries please call our Customer Relations Team for expert help and advice:
HELPLINE:
 0845 602 1454 - UK
 (01) 4751947 - Ireland
 Or consult our web site: www.rowenta.co.uk
 (if this is a Rowenta product).





RF

1 - ПРЕДУПРЕЖДЕНИЯ

Очень важно прочитать данную инструкцию и принять к сведению следующие рекомендации:

- В целях вашей безопасности данный прибор соответствует действующим нормам и правилам (Директива о низком напряжении, директива об электромагнитной совместимости, охране окружающей среды,...).
- Данный прибор соответствует европейским директивам 73/23/CEE и 89/336/CEE.
- Каждый раз перед включением проверяйте исправное состояние аппарата, розетки электропитания и электрического шнура.
- Не тяните за кабель питания или за аппарат, даже для отключения из настенной розетки.
- Никогда не вставляйте посторонние предметы внутрь прибора (например: иголки и т.п.)
- Во включенном состоянии прибор должен находиться в месте, недоступном для маленьких детей, животных или лиц, имеющих физические недостатки.
- Не используйте прибор в запыленном помещении или в помещении с риском возникновения пожара.
- Этот прибор предназначен только для бытового применения. Никогда не используйте его в промышленный целях.
- Гарантия аннулируется в случае возможных неисправностей, вызванных неправильной эксплуатацией прибора.
- Во избежание любого риска в случае повреждения шнура питания он должен быть заменен изготовителем, его центром сервисного обслуживания или лицом такой же квалификации.
- Уничтожение в конце срока службы: отнесите ваш аппарат в центр сбора или имеющееся место сбора утиля.

2 - ОЧЕНЬ ВАЖНО

- Держите аппарат на расстоянии 50 см от любых предметов (занавески, стены, аэрозольные упаковки и пр.)
- НИКОГДА НЕ ДОПУСКАЙТЕ ПОПАДАНИЯ ВОДЫ ВНУТРЬ ПРИБОРА.
- Не трогайте аппарат мокрыми руками.
- Перед включением убедитесь в том, что
 - Аппарат собран в соответствии с инструкциями производителя
 - Аппарат установлен на стабильную поверхность
 - Аппарат находится в нормальном рабочем положении (вертикально на подставке).

3 - НАПРЯЖЕНИЕ

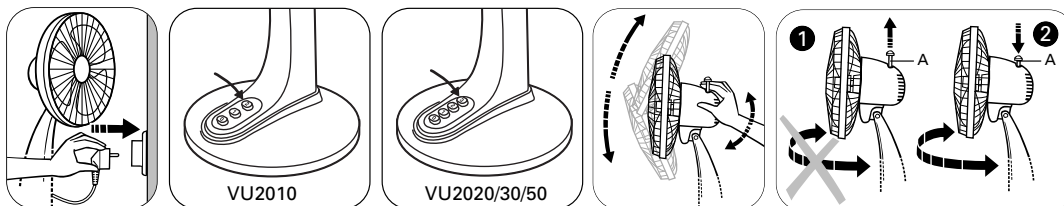
- Перед первым использованием убедитесь, что напряжение вашей электросети соответствует напряжению, маркированному на аппарате.
- Ваш прибор может работать без заземления. Он относится к классу II (двойная электроизоляция □).

4 - МОНТАЖ

- Ваш аппарат поставляется в разобранном виде. Для вашей безопасности очень важно правильно собрать его перед первым использованием.

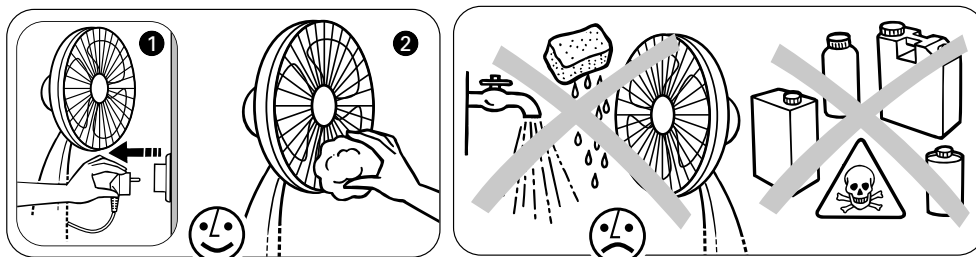
5 - ФУНКЦИОНИРОВАНИЕ

ВНИМАНИЕ: Вы не должны пытаться поднять кнопку (A) во время работы прибора, ибо Вы рискуете испортить механизм осцилляции.



6 - УХОД

- Перед любыми операциями по уходу прибор должен быть отключен от сети.
- Вы можете чистить его с помощью влажной тряпки.
- ВАЖНОЕ ЗАМЕЧАНИЕ: Никогда не пользуйтесь абразивными веществами во избежание повреждения поверхности аппарата.

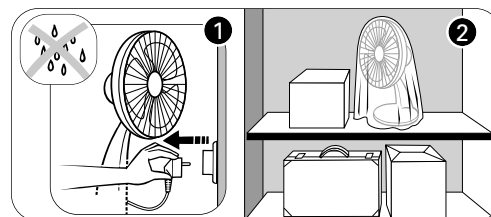


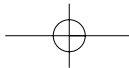
7 - ХРАНЕНИЕ И ТРАНСПОРТИРОВКА

- Неиспользуемый радиатор храните в сухом месте.

8 - В СЛУЧАЕ ВОЗНИКНОВЕНИЯ ПРОБЛЕМ

- Никогда не разбирайте ваш радиатор сами. Неправильно исправленный прибор может быть опасным для использования.
- Если прибор не работает или поврежден обратитесь в один из наших официальных центров





1 - ПРЕДУПРЕЖДЕНИЯ

- Очень важно прочитать данную инструкцию и принять к сведению следующие рекомендации:
- В целях вашей безопасности данный прибор соответствует действующим нормам и правилам (Директива о низком напряжении, директива об электромагнитной совместимости, охране окружающей среды,...).
 - Данный прибор соответствует европейским директивам 73/23/CEE и 89/336/CEE.
 - Каждый раз перед включением проверяйте исправное состояние аппарата, розетки электропитания и электрического шнура.
 - Не тяните за кабель питания или за аппарат, даже для отключения из настенной розетки.
 - Никогда не вставляйте посторонние предметы внутрь прибора (например: иголки и т.п.)
 - Во включенном состоянии прибор должен находиться в месте, недоступном для маленьких детей, животных или лиц, имеющих физические недостатки.
 - Не используйте прибор в запыленном помещении или в помещении с риском возникновения пожара.
 - Этот прибор предназначен только для бытового применения. Никогда не используйте его в промышленный целях.
 - Гарантия аннулируется в случае возможных неисправностей, вызванных неправильной эксплуатацией прибора.
 - Во избежание любого риска в случае повреждения шнура питания он должен быть заменен изготовителем, его центром сервисного обслуживания или лицом такой же квалификации.
 - Уничтожение в конце срока службы: отнесите ваш аппарат в центр сбора или имеющееся место сбора утиля.

2 - ОЧЕНЬ ВАЖНО

- Держите аппарат на расстоянии 50 см от любых предметов (занавески, стены, аэрозольные упаковки и пр.)
- НИКОГДА НЕ ДОПУСКАЙТЕ ПОПАДАНИЯ ВОДЫ ВНУТРЬ ПРИБОРА.
- Не трогайте аппарат мокрыми руками.
- Перед включением убедитесь в том, что
 - Аппарат собран в соответствии с инструкциями производителя
 - Аппарат установлен на стабильную поверхность
 - Аппарат находится в нормальном рабочем положении (вертикально на подставке).

3 - НАПРЯЖЕНИЕ

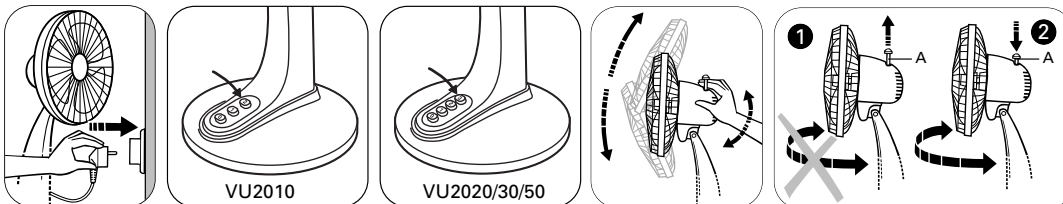
- Перед первым использованием убедитесь, что напряжение вашей электросети соответствует напряжению, маркированному на аппарате.
- Ваш прибор может работать без заземления. Он относится к классу II (двойная электроизоляция □).

4 - МОНТАЖ

- Ваш аппарат поставляется в разобранном виде. Для вашей безопасности очень важно правильно собрать его перед первым использованием.

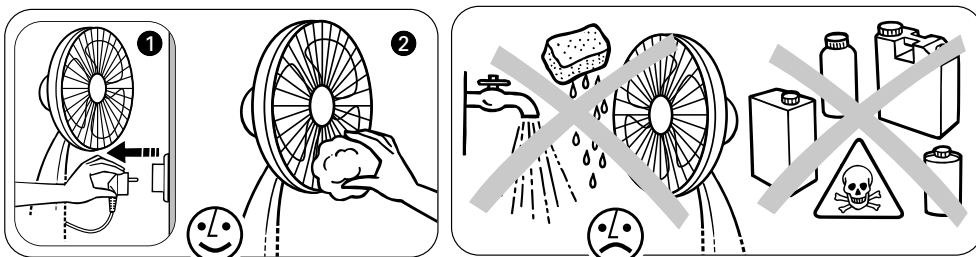
5 - ФУНКЦИОНИРОВАНИЕ

ВНИМАНИЕ: Вы не должны пытаться поднять кнопку (A) во время работы прибора, ибо Вы рискуете испортить механизм осцилляции.



6 - УХОД

- Перед любыми операциями по уходу прибор должен быть отключен от сети.
- Вы можете чистить его с помощью влажной тряпки.
- ВАЖНОЕ ЗАМЕЧАНИЕ: Никогда не пользуйтесь абразивными веществами во избежание повреждения поверхности аппарата.



7 - ХРАНЕНИЕ И ТРАНСПОРТИРОВКА

- Неиспользуемый радиатор храните в сухом месте.

8 - В СЛУЧАЕ ВОЗНИКНОВЕНИЯ ПРОБЛЕМ

- Никогда не разбирайте ваш радиатор сами. Неправильно исправленный прибор может быть опасным для использования.
- Если прибор не работает или поврежден обратитесь в один из наших официальных центров

