

Rowenta®

SILENCE FORCE®

COMPACT



ВАЖНО - ВАЖЛИВО - IMPORTANT

RF • В случае использования тканевого пылесборника фильтр HEPA следует менять раз в шесть месяцев.

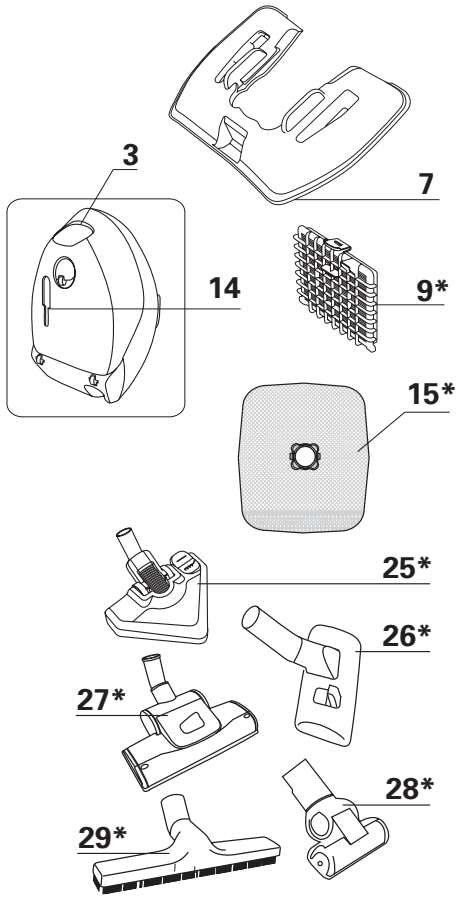
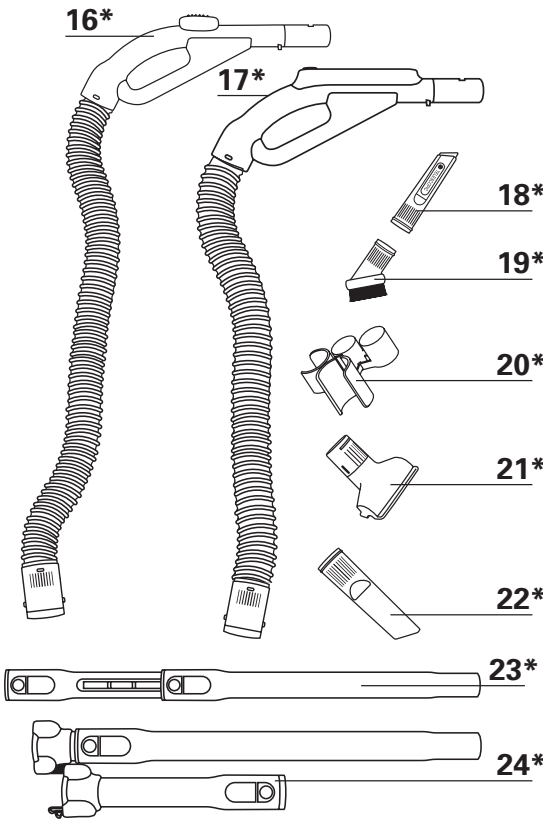
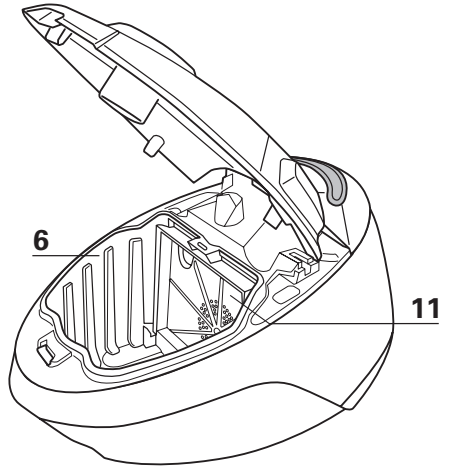
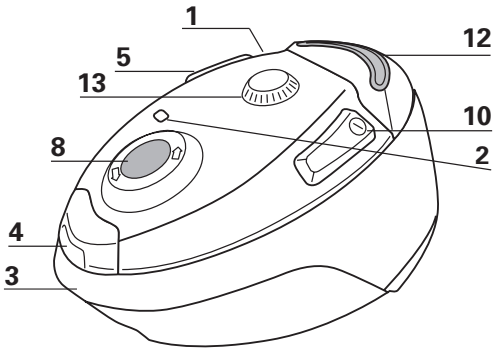
UA • В разі використання мішка з тканини фільтр HEPA має замінюватися через кожні 6 місяців.

GB • In case of usage of textile bag, please change the HEPA filter every 6 months.



www.rowenta.com

745273/10-08



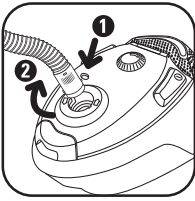


fig. 1

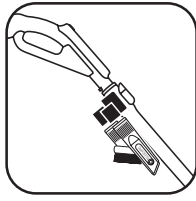


fig. 2

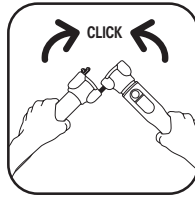


fig. 3

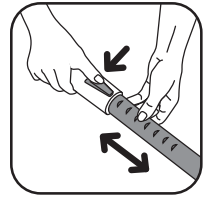


fig. 4

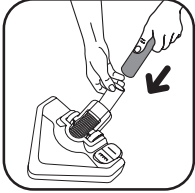


fig. 5

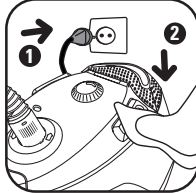


fig. 6

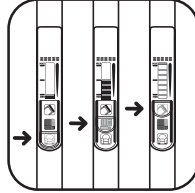


fig. 7

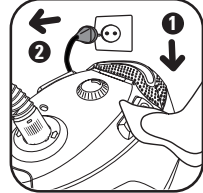


fig. 8



fig. 9

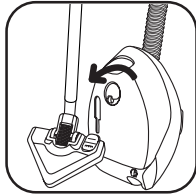


fig. 10

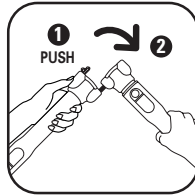


fig. 11

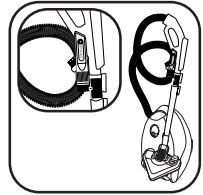


fig. 12

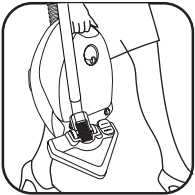


fig. 13



fig. 14

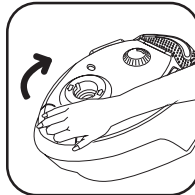


fig. 15

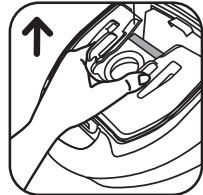


fig. 16

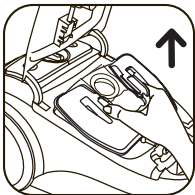


fig. 17



fig. 18

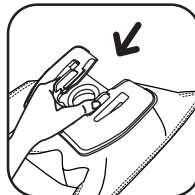


fig. 19

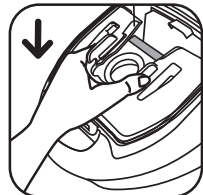


fig. 20

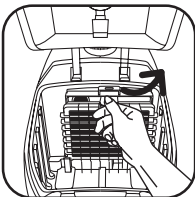


fig. 21

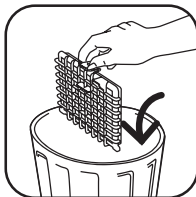


fig. 22

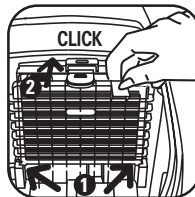


fig. 23

В целях вашей безопасности прибор отвечает действующим стандартам и нормам (директивы о низком напряжении, об электромагнитной совместимости, об охране окружающей среды и др.)

1 • Условия использования

Ваш пылесос является электробытовым прибором и должен использоваться исключительно в домашних условиях. Не допускайте к использованию Вашего пылесоса детей и храните его в недоступном для детей месте. Ни в коем случае не оставляйте пылесос работать без присмотра. Убедитесь, что рабочее напряжение пылесоса соответствует напряжению вашей электросети. Не чистите пылесосом поверхности, смоченные спиртосодержащими жидкостями. Не используйте пылесос для всасывания жидкостей, мелких веществ (цемента, золы, сухой штукатурки), осколков, вредных веществ (кислот, растворителей), легковоспламеняющихся продуктов (на основе спирта или бензина). Ни в коем случае не погружайте пылесос в воду и не храните его на улице. Не используйте пылесос, если имеются заметные повреждения или нарушения работы.

2 • Электропитание

Проверьте, чтобы напряжение электрической сети соответствовало рабочему напряжению вашего пылесоса. Выключайте пылесос, вынув вилку из розетки сети электропитания :

- сразу после использования,
- перед каждой заменой насадок или фильтра,
- перед каждой очисткой или заменой пылесборника

Не используйте пылесос:

- если шнур питания имеет видимые повреждения, устройство автономки шнура и шнур пылесоса в целях безопасности должны заменяться только в авторизованном сервис-центре квалифицированными специалистами.

3 • Ремонт

Ремонт должен производиться только квалифицированными специалистами с использованием запасных частей Rowenta. Попытки отремонтировать пылесос самостоятельно могут быть опасными для пользователя.

ОПИСАНИЕ

- 1 Крышка
- 2 Индикатор смены мешка для сбора пыли
- 3 Ручка для переноски
- 4 Рычаг для открывания крышки
- 5 кнопка намотки шнура питания
- 6 отделение мешка для сбора пыли
- 7 Футляр для пылесборника
- 8 Всасывающее отверстие
- 9 Кассетный фильтр HEPA (Art. ZR 0029 01)
- 10 Кнопка Вкл/Выкл
- 11 Отделение кассетного фильтра HEPA
- 12 система тихой работы SILENCE SYSTEM
- 13 Регулятор мощности
- 14 Вертикальное хранение
- 15 Пылесборник Wonderbag*

Насадки

- 16 Шланг с загнутым наконечником и механическим регулятором мощности*
- 17 Шланг с загнутым наконечником High Control и ползунковым переключателем на 3 уровня мощности мощности*
- 18 Телескопическая щелевая насадка*
- 19 Щетка для чистки мебели*
- 20 Фиксатор для насадок*
- 21 Насадка для мебели*
- 22 Щелевая насадка*
- 23 Телескопическая труба*
- 24 Телескопическая складная трубка Compact System*
- 25 Бесшумная всасывающая насадка Delta silence Force*
- 26 Насадка для всех типов пола*
- 27 Турбощетка*
- 28 Мини-турбощетка*
- 29 Насадка для чистки пола*

* фраза «В зависимости от модели» означает, что некоторые модели пылесоса укомплектованы специальными насадками, а для других моделей такие специальные насадки можно приобрести по дополнительному заказу.

ПЕРЕД ПЕРВЫМ ИСПОЛЬЗОВАНИЕМ

RF

Ваш пылесос, благодаря системе SILENCE SYSTEM (эксклюзивная разработка фирмы ROWENTA), гарантирует значительное снижение уровня шума во время работы прибора.

1 • Распаковка

Распакуйте прибор и снимите с него все наклейки, прежде чем начнете пользоваться пылесосом.

2 • Меры предосторожности

Перед включением пылесоса размотайте шнур. Убедитесь, что шнур не запутан, не пережат и не соприкасается с острыми предметами. Если вы используете удлинитель, убедитесь в его исправности. Не поднимайте пылесос за шнур.

Никогда не включайте пылесос без мешка для сбора пыли и кассетного фильтра. Ваш прибор оборудован двумя предохранительными системами, предупреждающими об отсутствии пылесборника и фильтра системы HEPA.

ИСПОЛЬЗОВАНИЕ

1 • Сборка частей прибора

Плотно вставьте гибкий шланг в отверстие всасывания (fig.1) и поверните его до полной фиксации. Для того чтобы снять шланг, поверните его в противоположном направлении и потяните на себя. При установке насадок на трубку закрепите их с помощью защелки. Опора для крепления насадок остается на трубке, тогда как сами насадки могут взаимозаменяться (fig.2).

Установите телескопическую трубку*. Отрегулируйте длину трубки на желаемый уровень (fig.4). Если ваш прибор оборудован системой Compact System со складными трубками: (fig.3).

- Для использования пылесоса раздвиньте две части трубки до щелчка. Отрегулируйте длину трубки на желаемый уровень.

Установите нужную насадку на конец трубки (fig.5):

- Для ковров и паласов: используйте насадку при убранный щетке.

ВАЖНАЯ ИНФОРМАЦИЯ: Если вам трудно перемещать насадку в процессе работы по очищаемой поверхности, уменьшите мощность всасывания прибора при помощи электронного регулятора, установленного на корпусе.

- Для паркета и гладких полов: используйте насадку с опущенной щеткой или непосредственно насадку для паркета.

Не перемещайте пылесос за шнур питания, только за ручку для переноски или за ремень. Выключайте и отсоединяйте прибор от сети питания после каждого использования.

Используйте только пылесборники и фильтры фирмы Rowenta или пылесборники Wonderbag.

Используйте принадлежности только компании Rowenta.

Убедитесь, что все фильтры установлены правильно. При возникновении затруднений с покупкой насадок и фильтров для этого пылесоса обратитесь в клиентскую службу фирмы Rowenta (см. координаты на последней странице).

Устройство не предназначено для использования людьми с ограниченными физическими и умственными способностями (включая детей), а также людьми, не имеющими соответствующего опыта или необходимых знаний. Указанные лица могут использовать данное устройство только под наблюдением или после получения инструкций по его эксплуатации от лиц, отвечающих за их безопасность.

Следите за тем, чтобы дети не играли с устройством.

- Для уборки в углах и труднодоступных местах: используйте щелевую насадку.
- Для мебели: используйте щетку или насадку для мебели.




ВНИМАНИЕ Никогда не включайте пылесос без мешка для сбора пыли и системы фильтрации (кассета).

ВНИМАНИЕ Перед заменой насадок всегда выключайте пылесос и отключайте его от сети.

2 • Подключение шнура питания и включение пылесоса

Полностью размотайте шнур питания, подключите пылесос к сети и нажмите на корпусе переключатель ВКЛЮЧЕНО/ВЫКЛЮЧЕНО (fig.6).

Установите мощность при помощи регулятора мощности пылесоса; если ваша модель оборудована загнутым наконечником High Control (fig.7), вы можете также изменить мощность всасывания при помощи ползункового переключателя на 3 уровня мощности*:

- положение  Для тканей и мебели (fig.7).
- положение  Для паркета и гладких полов (fig.7).
- положение  Для ковров и паласов (fig.7).

* фраза «В зависимости от модели» означает, что некоторые модели пылесоса укомплектованы специальными насадками, а для других моделей такие специальные насадки можно приобрести по дополнительному заказу.

3 • Хранение и перевозка пылесоса

После окончания использования пылесоса выключите его нажатием на педаль Вкл./Выкл. и отключите его от сети питания (fig.8). Смотайте шнур питания, нажав на педаль намотки (fig.9). В вертикальном положении установите всасывающее устройство в положение «parking» (fig.10). Таким образом, вы можете переносить пылесос с насадкой в положении хранения (fig.13).

Если ваш прибор оборудован системой Compact System со складными трубками:

- Приведите в первоначальное состояние телескопическую трубку (fig.11) и нажмите на кнопку «Push» для того, чтобы разблокировать механизм раскладывания трубки, и снова сложите ее.
- Если ваш прибор оборудован системой компактного хранения CLIP'N'STORE, для удобства при хранении закрепите шланг с помощью защелки (fig.12).

ЧИСТКА И УХОД

ВНИМАНИЕ Перед проведением любых операций по уходу и очистке пылесоса всегда отсоединяйте его от электросети. Регулярно проверяйте состояние всего пылесоса и его отдельных частей. При необходимости производите очистку

1 • Замена мешка для сбора пыли

Индикатор замены мешка показывает, что мешок для сбора пыли заполнен. Если пылесос стал работать хуже, установите регулятор мощности на максимум и поднимите насадку над полом. Если индикатор стал красным, замените мешок для сбора пыли.

Откройте крышку вашего пылесоса (fig.15). Снимите пылесборник wonderbag (fig.16–17) и выбросьте его в мусор (fig.18).

ВАЖНАЯ ИНФОРМАЦИЯ! Не следует использовать пылесборник wonderbag вторично – он предназначен для одноразового использования.

Установите новый пылесборник wonderbag в основу пылесборника с помощью кольца (fig.19). Расправьте мешок внутри отделения для сбора пыли (fig.20).

Перед закрытием крышки убедитесь в правильной установке мешка.

ВАЖНАЯ ИНФОРМАЦИЯ: никогда не включайте пылесос без пылесборника. Ваш пылесос оборудован предохранительной системой, предупреждающей об отсутствии пылесборника (если пылесборник не установлен на место, крышка пылесоса не закрывается).

2 • Замена кассетного фильтра HEPA*(ZR 0029 01)

ВАЖНАЯ ИНФОРМАЦИЯ: Производите замену фильтрующей системы один раз в год.

ВНИМАНИЕ Кассетный фильтр HEPA ART. ZR 0029 01 можно приобрести у вашего продавца или в авторизованных сервисных центрах.

- Откройте крышку вашего пылесоса (fig.15). Снимите пылесборник wonderbag (fig.16), затем снимите кассету фильтра HEPA* (fig.21) и выбросьте кассету в мусор (fig.22).
- Установите новый кассетный фильтр HEPA (ART ZR 0029 01) в отделение для фильтра (fig.23).

Снова установите пылесборник wonderbag на место. Перед закрытием крышки убедитесь в правильной установке кассетного фильтра HEPA.

ВАЖНАЯ ИНФОРМАЦИЯ: Никогда не включайте пылесос без фильтра системы HEPA. Ваш пылесос оборудован предохранительной системой, предупреждающей об отсутствии фильтра (если фильтр не установлен на место, крышка пылесоса не закрывается).

3 • ОЧИСТКА ПЫЛЕСОСА

Протрите детали пылесоса влажной мягкой тканью и высушите их. Не используйте едкие жидкости и абразивные материалы.

* Фраза «В зависимости от модели» означает, что некоторые модели пылесоса укомплектованы специальными насадками, а для других моделей такие специальные насадки можно приобрести по дополнительному заказу.

УСТРАНЕНИЕ НЕИСПРАВНОСТЕЙ

RF

ВНИМАНИЕ В случае неисправности пылесоса, прежде чем определить причину неисправности выключите пылесос, нажав на выключатель.

Пылесос не включается

- Пылесос не подключен к электросети. Проверьте, подключен ли пылесос к сети, если нет – подключите его.

Пылесос не всасывает

- Насадка или шланг забились : прочистите насадку или шланг.
- Крышка плохо закрывается: проверьте, правильно ли установлен мешок для пыли, и вновь закройте крышку.

Пылесос стал хуже всасывать, шумит, свистит

- Насадка или шланг частично забиты – прочистите насадку или шланг.
- Пылесборник заполнен мелкой пылью замените пылесборник.
- Фильтр заполнен : замените кассетный фильтр HEPA - (см. стр. 6 параграф 2).
- Механический регулятор мощности всасывания открыт: закройте механический регулятор мощности всасывания.

Если индикатор замены мешка для сбора пыли остается красным

- Пылесборник переполнен : замените пылесборник.

Насадка с трудом перемещается

- Отрегулируйте мощность всасывания при помощи регулятора с 3 уровнями мощности*.

Шнур полностью не сматывается

- Сетевой шнур сматывается медленно. Вытяните шнур и снова нажмите на клавишу сматывания.

Если неисправность не устранена, обратитесь в ближайший авторизованный сервисный центр фирмы Rowenta. Выберите его из списка сервисных центров фирмы или свяжитесь со службой работы с клиентами представительства фирмы Rowenta.

ГАРАНТИЯ

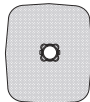






- Пылесос предназначен исключительно для домашнего использования производитель не несет ответственности за использование пылесоса, несоответствующее инструкции по эксплуатации, и гарантия аннулируется.
- Перед тем, как в первый раз пользоваться пылесосом, внимательно ознакомьтесь с инструкцией по эксплуатации: фирма Rowenta снимает с себя всю ответственность при несоответствующем использовании пылесоса.

Уровень шума: 71 ДБ

* Фраза «В зависимости от модели» означает, что некоторые модели пылесоса укомплектованы специальными насадками, а для других моделей такие специальные насадки можно приобрести по дополнительному заказу.

ГДЕ КУПИТЬ НАСАДКИ

RF

НАСАДКИ	ИСПОЛЬЗОВАНИЕ	УСТАНОВКА НАСАДОК	МАГАЗИНЫ
<p>Мешок Wonderbag</p> 	<p>Универсальный мешок.</p>	<p>Установите кольцо на мешок Wonderbag, затем поместите его в отделение для сбора пыли.</p>	<p>Авторизованные сервис-центры фирмы Rowenta (см. прилагаемый список адресов)</p>
<p>Щетка для чистки мебели*</p> 	<p>Для очистки предметов мебели.</p>	<p>Установите щетку для чистки мебели на загнутом наконечнике шланга или на конце трубки.</p>	
<p>Насадка для мебели</p> 	<p>Для очистки предметов мебели.</p>	<p>Установите насадку для мебели на конце рукоятки гибкого шланга или трубки.</p>	
<p>Телескопическая щелевая насадка</p> 	<p>Для уборки в углах и труднодоступных местах.</p>	<p>Установите телескопическую насадку на конце рукоятки гибкого шланга или трубки.</p>	
<p>Насадка для пола</p> 	<p>Для полов, требующих бережного обращения.</p>	<p>Установите насадку для паркета на конец телескопической трубки.</p>	
<p>Мини-турбощетка</p> 	<p>Для глубокой чистки мебельной обивки.</p>	<p>Установите миниатюрную турбощетку на конец телескопической трубки.</p>	
<p>Турбощетка</p> 	<p>Для удаления ниток и шерсти животных из ковров и ковровых покрытий.</p>	<p>Установите турбощетку на конец телескопической трубки.</p>	

ЗАЩИТА ОКРУЖАЮЩЕЙ СРЕДЫ

- В соответствии с действующим законодательством сломанные бытовые приборы должны быть полностью уничтожены: перед тем, как избавиться от пылесоса, отключите от сети и отрежьте сетевой шнур.
- Окружающая среда Директива 2002/95/CE.



Позаботьтесь об охране окружающей среды!

- ① При изготовлении вашего прибора были использованы ценные и подлежащие повторной переработке материалы.
- ➔ Отнесите их в ближайший пункт сбора вторсырья.

* Фраза «В зависимости от модели» означает, что некоторые модели пылесоса укомплектованы специальными насадками, а для других моделей такие специальные насадки можно приобрести по дополнительному заказу.

- RF** р.4-8 Клиентская служба и заказ насадок
(+7495) 967 32 32
- UA** р.9-13 Відділ Обслуговування Споживачів та Замовлення
Приладдя
(+38) 044 417 64 13
- GB** р. 14-18 Consumer Service & Accessories ordering
0845 602 1454 - UK • (01) 461 0390 - Ireland

www.rowenta.com