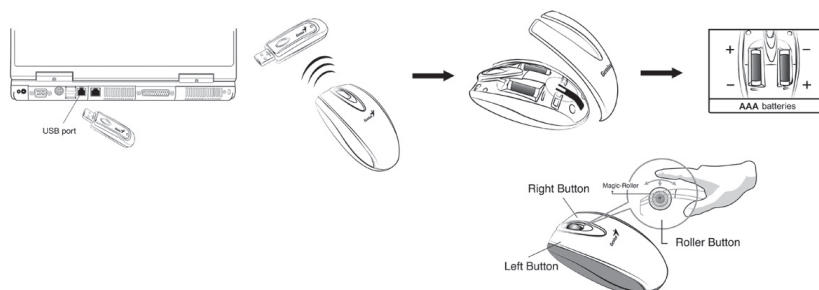


Table Of Contents

Hardware Installation	1
Software Installation	2
Factory Setting	2
Button Assignments	3
Русский	4
Deutsch	7
Français	10
Italiano	13
Español	16
Portugués	19
Brasil	22
Nederlands	25
Česky	28
Magyar	31
Polski	34
Türkçe	37
عربي	40
中文	43

Установка

1. Вы можете подключить приемник к порту USB вашего ПК
2. Установите в мышь два элемента питания типа AAA.



3. Включите компьютер.
4. После загрузки Windows для выбора канала сначала нажмите кнопку, расположенную на приемнике, а затем нажмите кнопки, расположенные под мышью.

Важное замечание: Соблюдайте полярность элементов питания, используйте элементы питания того же типа. Держите напитки вдали от зарядного устройства! В случае если какая-либо жидкость прольется на зарядное устройство, сначала отключите USB-разъем, а затем немедленно протрите зарядное устройство. Если вы не собираетесь пользоваться мышью в течение длительного времени (две недели и более), переведите переключатель на дне в положение «выкл.» и выньте элементы питания.

Предупреждение:

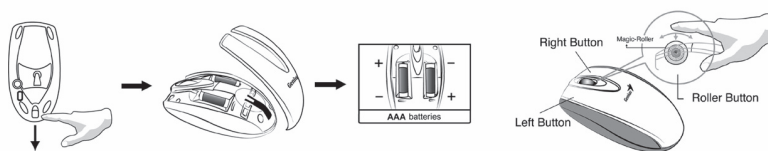
1. Данная оптическая мышь не предназначена для использования на стеклянных, зеркальных, металлических и темных бархатных поверхностях. Кроме того, для работы оптического датчика необходимо, чтобы поверхность была плоской. Если вы работаете с устройством Wireless Mini Navigator на металлической рабочей поверхности, используйте коврик, а также уменьшите расстояние до приемника.
2. До завершения первоначальной установки (канал выбран) мышь не будет работать в DOS.
3. Канал устройства Wireless Mini Navigator поддерживает до 256 идентификаторов устройств; идентификационные номера для мыши выбираются автоматически. Одновременно вы можете настроить только одно устройство Wireless Mini Navigator. Если на площади в 10 квадратных метров расположено еще одно устройство Wireless Mini Navigator, то при взаимодействии мыши и приемника будут возникать дополнительные помехи.

4. Если Вы заметили, что движения указателя мыши стали не такими плавными, как обычно, то это означает, что элементы питания разрядились. Замените элементы питания.
5. Функционирующее в радиодиапазоне устройство Wireless Mini Navigator обеспечивает свободу передвижения и доставляет настоящее удовольствие во время работы. Для наилучшей работы устройства поместите приемник на расстоянии не менее 20 сантиметров от мыши и другого электронного оборудования: компьютера, монитора и др.
6. Нажмите на любую кнопку мыши, когда мышь находится в режиме энергосбережения.

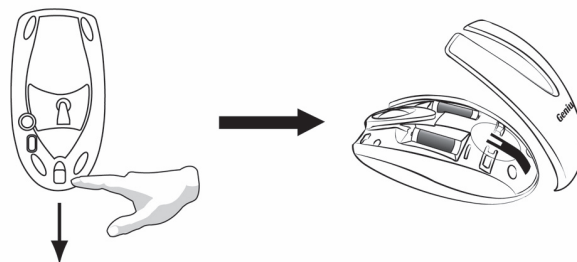
Установка программного обеспечения

1. Убедитесь, что мышь подключены к компьютеру.
2. Вставьте установочную дискету (или CD) в дисковод.
3. Для завершения установки программного обеспечения следуйте выводимым на экран инструкциям.

Заводские установки



Замена панели



Назначение кнопок

Волшебный ролик	Для путешествия по Интернету или прокрутки документов Windows нажмите сенсор “Волшебный ролик”
Левая кнопка	Реализует такие обычные функции мыши как щелчок, двойной щелчок и перетаскивание.
Правая кнопка	Этой кнопке могут быть присвоены часто используемые функции клавиатуры и мыши в дополнение к функциям “Быстрый переход”, “Автопанорамирование”, “Изменение масштаба” и т.п.
Кнопка-ролик	Этой кнопке могут быть присвоены часто используемые функции клавиатуры и мыши в дополнение к функциям “Быстрый переход”, “Автопанорамирование”, “Изменение масштаба” и т.п.

