

Oral-B®

ProfessionalCare™

8500 series



powered by **BRAUN**



English	4
Polski	10
Český	17
Slovenský	24
Magyar	31
Türkçe	37
عربي	49
Ελληνικά	50
Русский	57
Українська	64

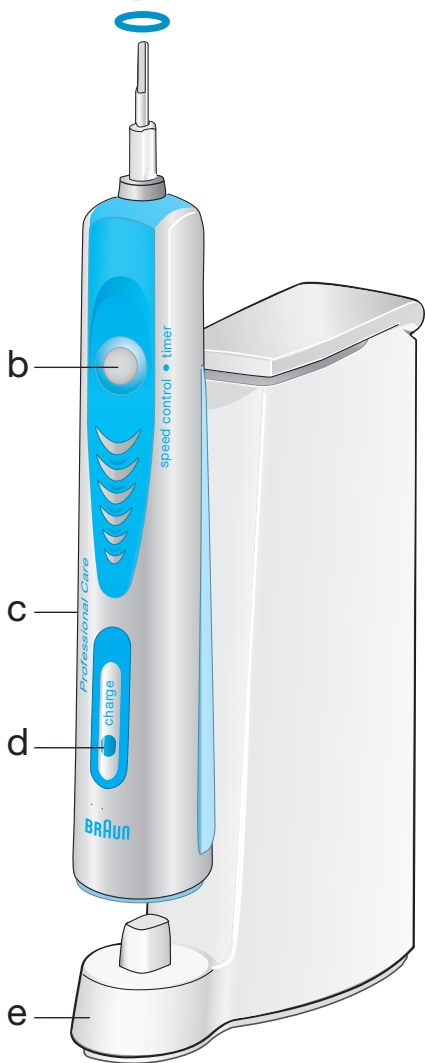
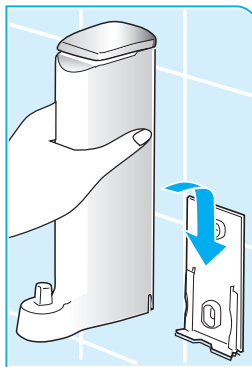
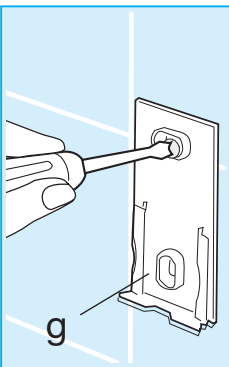
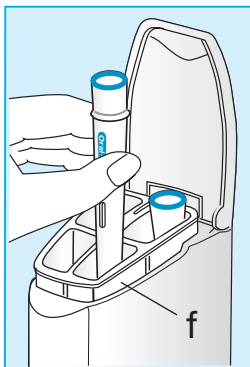
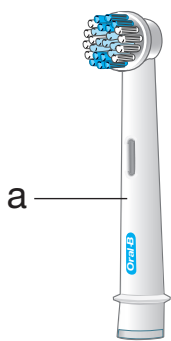
GB	0 800 73 11 792
IRL	1 800 509 448
CZ SK	00420-800-11-33-22
H	+36 (1) 801-3800
TR	0212-473-75-85
GR	210 9478700
RUS	+7 495 258 62 70
UA	+38 044 417 24 15

Internet:

www.oralb.com
www.braun.com

Braun GmbH
Frankfurter Straße 145
61476 Kronberg / Germany

Type 4729



h



Oral-B® ProfessionalCare™ 8500 была специально разработана, чтобы предложить Вам и Вашей семье новый, уникальный метод чистки зубов, который одновременно является и безопасным для ваших зубов, и эффективным. Тем не менее, при использовании электрических приборов, вы должны всегда соблюдать базовые инструкции по безопасности. Пожалуйста, прочтите внимательно перед использованием.

Важно!

- Периодически проверяйте шнур на наличие повреждений. Не используйте поврежденный или неработающий шнур, отнесите зарядное устройство (е) в сервисный центр Braun.
- Данный продукт не предназначен для использования детьми до 3-х лет.
- Если зубную щетку уронили, насадка должна быть заменена перед следующим использованием, даже если нет видимых повреждений.

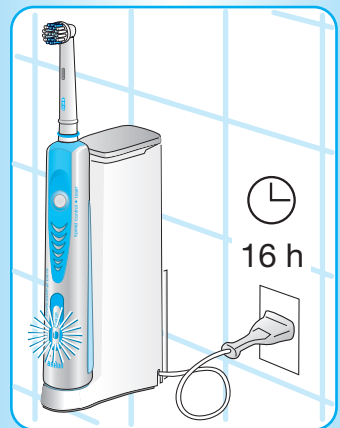
Представляем вам Oral-B® ProfessionalCare™ 8500

- a Насадка FlexiSoft®
- b Кнопка включения/выключения
- c ProfessionalCare рукоятка
- d Индикатор зарядки
- e Зарядное устройство
- f Контейнер для насадок
- g Крепитель на стену
- h Набор насадок и аксессуаров

Соединение и зарядка

Рукоятка вашей зубной щетки водонепроницаема, электрически безопасна, и вы можете без сомнений использовать ее в ванне.

- Включите зарядное устройство (е) в электрическую розетку и поставьте рукоятку (с) на зарядное устройство.
- Голубой индикатор (d) мигает, пока рукоятка заряжается. Если вы почистите щеткой зубы и поставите щетку обратно в зарядное устройство, индикатор будет снова мигать, показывая вам, что щетка заряжается.
- Когда ручка полностью заряжена, индикатор будет гореть непрерывно. Для полной зарядки щетки требуется держать на зарядном устройстве не менее 16 часов. После полной зарядки вы можете две недели чистить зубы щеткой до полной ее разрядки.
- В конце заряда щетки, ваша щетка замедлит чистку, затем остановится.
- При ежедневном использовании щетки вы можете хранить рукоятку на зарядном устройстве, чтобы поддерживать щетку на полном заряде. Перезарядка аккумулятора невозможна.

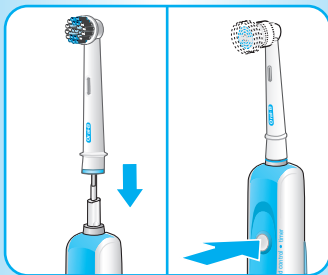


- Для того, чтобы поддерживать максимальную емкость аккумуляторной батареи, не реже 1 раза в 6 месяцев отключайте зарядное устройство от сети и используйте щетку регулярно до её полной разрядки.

Спецификации

Чтобы определить напряжение зарядного устройства, вы можете посмотреть на его дно.

Используем зубную щетку



Присоедините одну из насадок (1 или 2) к рукоятке. Они могут быть использованы с любым типом зубной пасты. Чтобы избежать разбрызгивания, коснитесь насадкой зубов до включения щетки.

Специально разработанные режимы скорости

Oral-B® ProfessionalCare™ 8500 предлагает большой выбор той скорости чистки, которая больше всего Вас устраивает. Высокая скорость чистки идеальна для чистки зубов и линии десен. Для чистки более чувствительных зубов и десен, так же как и для использования аксессуаров (4), мы рекомендуем использовать более низкую скорость.

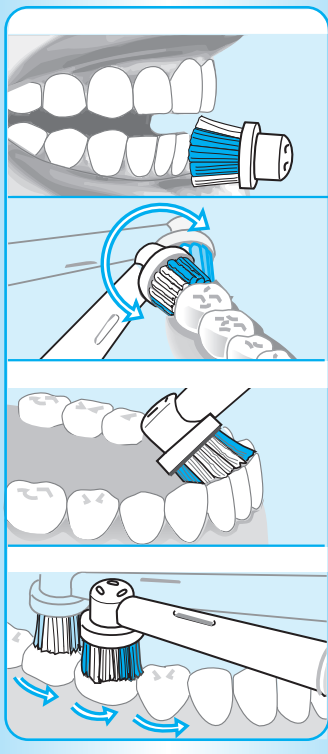
- Нажмите кнопку включения/выключения для того, чтобы щетка начала работать на максимальной скорости.
- Продолжайте держать кнопку включения/выключения, чтобы уйти из режима максимальной скорости.
- По мере того, как вы придерживаете кнопку включения/выключения, рукоятка постепенно пройдет все скоростные режимы.
- Отпустите кнопку включения/выключения, чтобы почистить зубы в выбранном скоростном режиме.
- Нажмите кнопку включения/выключения еще раз, чтобы выключить зубную щетку.
- Если вы затем включите зубную щетку, она автоматически вернется в режим максимальной скорости.

Превосходное удаление налета

Для более чистых зубов и крепких, здоровых десен **Oral-B® ProfessionalCare™ 8500** аккуратно чистит зоны, где может собираться зубной налет. Она удаляет до 97% налета из труднодоступных мест, предотвращает появление зубного камня и нежно относится к зубам и деснам.

Техника чистки:

- Медленно двигайте щетку от одного зуба к другому.
- Подержите щетку несколько секунд на одном месте, прежде чем перейти к следующему зубу.
- Чистите десны так же тщательно, как и зубы, сначала внешнюю сторону, затем внутреннюю, затем жевательные поверхности зубов.
- Не нажимайте на щетку слишком сильно и не пытайтесь тереть, просто позвольте щетке сделать всю работу за Вас.



Датчик давления

Для оптимальных результатов чистки **Oral-B® ProfessionalCare™ 8500** имеет датчик давления для того, чтобы удостовериться в том, что используется правильная степень нажатия. Это помогает защитить ваши десны от чрезмерной чистки и помогает вашей щетке легче двигаться. Если вы слишком сильно нажимаете на щетку, возвратно-вращательные движения щетки продолжатся, а пульсации прекратятся. Вы сможете не только почувствовать, но и услышать разницу.

Профессиональный таймер

Короткий прерывающийся звук, который вы можете услышать и почувствовать, через каждые 30 секунд напоминает вам о необходимости равной прочистки каждого квадранта вашего рта для более эффективной чистки.

Двухминутный таймер

Более долгий прерывающийся звук извещает вас о том, что с начала времени чистки прошло 2 минуты (оптимальное время чистки, рекомендуемое стоматологами).

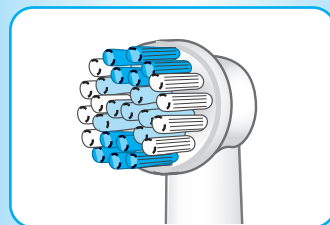
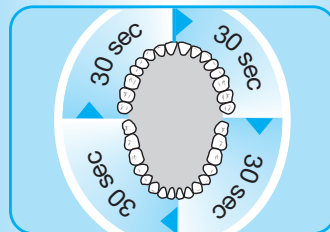
В течение первых дней использования щетки возможно, что ваши десны могут немного кровоточить. Этот эффект должен исчезнуть после нескольких дней использования щетки. Тем не менее, если этот эффект не исчезает в течение двух недель, проконсультируйтесь со своим стоматологом или гигиенистом.

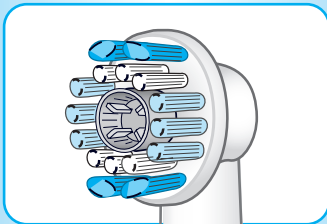
Индивидуальные насадки и аксессуары

Oral-B® ProfessionalCare™ 8500 предлагает вам разнообразие насадок и аксессуаров, позволяющих вам выбрать те из них, которые больше всего Вас устраивают. Все они разработаны для ежедневного использования:

1 Насадка FlexiSoft®

Насадка FlexiSoft® с помощью превосходной комбинации возвратно-вращательных и пульсирующих движений эффективно чистит ваши зубы, чистит вдоль линии десен и в труднодоступных местах таких как, например, коренные зубы. Компактная круглая головка окружает каждый зуб для более интенсивной чистки. Зеленые щетинки FlexiSoft® сгибаются, одновременно позволяя аккуратную чистку зубов и более глубокое проникновение голубых пучков щетинок Interdental между зубами.



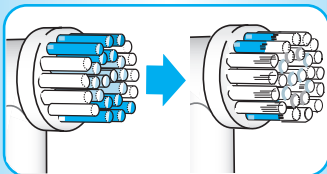


2 Насадка ProBright™

Насадка ProBright™ специально разработана для полировки и естественного отбеливания зубов путем удаления пятен от кофе, чая и табака. Она включает выдающуюся насадку FlexiSoft® с комбинацией возвратно-вращательных и пульсирующих движений для эффективной чистки, соединенной со специальной чашеобразной насадкой для натурального осветления зубов. Мы не рекомендуем использовать насадку ProBright™, если у вас есть брекеты.

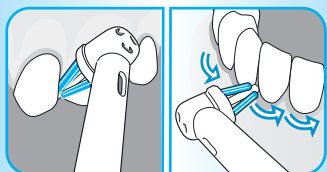
Применяйте ту же самую механику, которая описана в абзаце «Превосходное удаление налета» для обоих насадок.

У обоих насадок есть голубые щетинки INDICATOR® для того, чтобы помочь вам узнавать о времени, когда вам нужно заменить насадку. С тщательной чисткой, дважды в день по две минуты, голубые щетинки наполовину обесцвечиваются, напоминая вам о необходимости замены насадки.



3 Насадка для межзубных промежутков

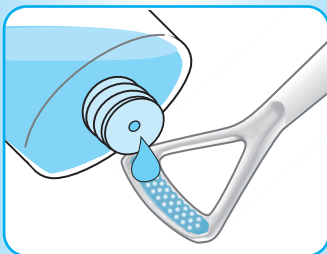
Насадка для межзубных промежутков разработана для того, чтобы чистить между зубами так же хорошо, как и между мостовидными протезами, коронками, имплантатами и ортодонтическими конструкциями. Поместите насадку под 45-градусным углом к линии десен. Медленно ведите насадку вдоль линии десен, останавливаясь между зубами для оптимальных результатов.



4 Освежитель языка

Освежитель языка освежает дыхание, удаляя бактерии, вызывающие запах, с языка. Эта насадка может быть использована каждый день, до или после чистки. Вы также можете использовать ополаскиватель вместе с освежителем языка.

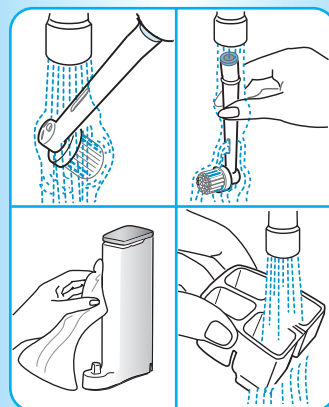
Присоедините его к рукоятке, включите щетку и двигайте рукоятку вдоль языка с его задней части к передней. Мы рекомендуем маленькую скорость для большего контроля в течение использования. Ополосните рот после использования. Замените освежитель языка после того, как материал износится.



Заменяемые насадки и аксессуары **Oral-B® ProfessionalCare™ 8500** вы можете купить в магазинах, которые продают продукты Oral-B.

Рекомендации по чистке

- После чистки, тщательно промойте насадку или аксессуар под сточной водой в течение нескольких секунд. Рукоятка должна быть включена.
- Выключите щетку и снимите насадку с рукоятки. Прочистите все части отдельно под струей воды, затем вытрите их насухо перед тем, как вы снова соберете щетку и поставите ее на зарядное устройство.
- Периодически вытирайте зарядное устройство и контейнер для насадок влажным полотенцем.
- Для чистки вы можете вынуть контейнер для насадок.



В изделие могут быть внесены изменения без предварительного уведомления.

Данное изделие соответствует всем требуемым европейским и российским стандартам безопасности и гигиены.



Сделано в Германии, Браун ГмбХ,
Braun GmbH Werk Marktheidenfeld,
Baumhofstr. 40,
97828 Marktheidenfeld, Germany

Вопросы? Спросите Oral-B

У меня чувствительные зубы и десны. Как мне лучше чистить зубы Oral-B® ProfessionalCare™ 8500?

Oral-B® ProfessionalCare™ 8500 безопасен настолько же, насколько и мануальная зубная щетка с мягкой щетиной на всех скоростных режимах.

Тем не менее, она даст вам возможность выбрать оптимальный уровень скорости, который больше всего Вас устраивает.

У меня есть брекеты. Как мне лучше чистить зубы?

Аккуратно поместите щетку под углом между брекетами и деснами. Использование медленной скорости поможет вам добиться правильности чистки. Освежитель языка может быть использован с брекетами, но использование насадки ProBright™ не рекомендуется. Для ежедневной чистки, зубная щетка Oral-B Ortho разработана, чтобы чистить между брекетами и может быть использована вместе с **Oral-B® ProfessionalCare™ 8500**.

У меня есть мосты, колонки и протезы. Как мне лучше чистить зубы с помощью Oral-B® ProfessionalCare™ 8500?

Как и все электрические зубные щетки Oral-B, **Oral-B® ProfessionalCare™ 8500** может быть использована для людей с зубными протезами, мостами и коронками. Мы рекомендуем использовать более медленный режим для лучшего контроля.

Не так давно я сделал операцию в полости рта. Могу ли я использовать Oral-B® ProfessionalCare™ 8500?

Вы должны всегда следовать инструкциям, которые дал вам ваш хирург или пародонтист после операции. Обычно в первые несколько дней после операции, и десны, и зубы чересчур чувствительны для использования любой зубной щетки. Как только ваши десны и зубы заживут после операции, вы можете продолжать пользоваться **Oral-B® ProfessionalCare™ 8500**. Возможность замедлить скорость чистки может быть полезной для ваших зубов.

Мощная способность удалять налет у щетки будет особенно эффективна, так как чистая полость рта будет содействовать заживлению.

Что случится, если я буду использовать Освежитель Языка Oral-B® ProfessionalCare™ 8500 на высокой скорости вместо рекомендуемой низкой?

Все аксессуары **Oral-B® ProfessionalCare™ 8500** могут быть использованы на высокой или низкой скорости. Тем не менее, мы рекомендуем более низкую скорость для оптимального контроля.

Если у меня есть комментарии/вопросы о щетке Oral-B® ProfessionalCare™ 8500, куда мне следует обратиться?

Если у вас еще остались комментарии или вопросы, посетите наш веб-сайт www.oralb.com или позвоните на Экспертную линию Oral-B: 8-800-200-1444.

ГАРАНТИЙНЫЕ ОБЯЗАТЕЛЬСТВА ФИРМЫ БРАУН / Орал-Би:

Для всех изделий БРАУН / Орал-Би мы даем гарантию на два года, начиная с момента приобретения изделия.

В течение гарантийного периода мы бесплатно устраним путем ремонта, замены деталей или замены всего изделия любые заводские дефекты, вызванные недостаточным качеством материалов или сборки.

В случае невозможности ремонта в гарантийный период изделие может быть заменено на новое или аналогичное в соответствии с Законом о защите прав потребителей.

Гарантия обретает силу только если дата покупки подтверждается печатью и подписью дилера (магазина) на последней странице оригинальной инструкции по эксплуатации Браун, которая является гарантийным талоном.

Эта гарантия действительна в любой стране в которую это изделие поставляется фирмой БРАУН / Орал-Би или назначенным дистрибьютором и где никакие ограничения по импорту или другие правовые положения не препятствуют предоставлению гарантийного обслуживания.

Осуществление гарантийного обслуживания не влияет на дату истечения срока гарантии. Гарантия на замененные части истекает в момент истечения гарантии на данное изделие.

Гарантия не покрывает повреждения, вызванные неправильным использованием (см. также список ниже), нормальный износ сменных чистящих насадок, дефекты, оказывающие незначительный эффект на качество работы прибора.

Эта гарантия теряет силу если ремонт производился не уполномоченным на то лицом и если использованы не оригинальные детали фирмы БРАУН / Орал-Би.

В случае предъявления рекламации по условиям данной гарантии, передайте изделие целиком вместе с гарантийным талоном в любой из центров сервисного обслуживания фирмы Браун / Орал-Би.

Все другие требования, включая требования возмещения убытков, исключаются, если наша ответственность не установлена в законном порядке.

Рекламации, связанные с коммерческим контрактом с продавцом не попадают под эту гарантию.

В соответствии с законом РФ № 2300-1 от 7.02.1992 г. «О защите прав потребителей» и принятым дополнением к закону РФ от 9.01.1996 г. «О внесении изменений» и дополнений в закон «О защите прав потребителей» и «Кодекс РСФСР об административных правонарушениях», фирма Браун / Орал-Би устанавливает срок службы на свои изделия равным двум годам с момента приобретения или с момента производства, если дату продажи установить невозможно.

Изделия фирмы Браун / Орал-Би изготовлены в соответствии с высокими требованиями европейского качества. При бережном использовании и при соблюдении правил по эксплуатации, приобретенное Вами изделие фирмы Браун / Орал-Би, может иметь значительно больший срок службы, чем срок установленный в соответствии с Российским законом.

Случаи, на которые гарантия не распространяется:

- дефекты, вызванные форс-мажорными обстоятельствами;
- использование в профессиональных целях;
- нарушение требований инструкции по эксплуатации;
- неправильная установка напряжения питающей сети (если это требуется);
- внесение технических изменений;
- механические повреждения;
- повреждения по вине животных, грызунов и насекомых (в том числе случаи нахождения грызунов и насекомых внутри приборов);
- для приборов, работающих от батареек, – работа с неподходящими или истощенными батарейками, любые повреждения, вызванные истощенными или текущими батарейками (советуем пользоваться только предохраненными от вытекания батарейками);

Внимание! Оригинальный Гарантийный Талон подлежит изъятию при обращении в сервисный центр для гарантийного ремонта. После проведения ремонта Гарантийным Талоном будет являться заполненный оригинал Листа выполнения ремонта со штампом сервисного центра и подписанный потребителем по получении изделия из ремонта. Требуется проставления даты возврата из ремонта, срок гарантии продлевается на время нахождения изделия в сервисном центре.

В случае возникновения сложностей с выполнением гарантийного или послегарантийного обслуживания просьба сообщать об этом в Информационную Службу Сервиса фирмы БРАУН / Орал-Би по телефону +7 495 258 62 70.