

Oral-B®

**sonic
complete™**

NOT JUST SONIC. **ORAL-B SONIC COMPLETE.™**



powered by **BRAUN**



Infoline

- GB** **Helpline**
(free call): **0 800 73 11 792**
- CZ** **Zelenou linku**
00420-800-11-33-22
- SK** **Zelenú linku**
00420-800-11-33-22
- H** **Információs vonalat**
+36 (1) 801-3800
- TR** **Danışma Hattı**
0212-473-75-85
- GR** **Τηλεφων. βοήθεια**
210 9478700
- RUS** **Телефонный помощь**
8-800-200-1444
- UA** **Телефон допомоги**
38044 417 24 15

Internet:

www.oralb.com

www.braun.com

Поздравляем!

Вы выбрали зубную щетку Sonic, специально созданную для того, чтобы предложить вам полный уход за полостью рта – **Oral-B Sonic Complete™**.

Oral-B Sonic Complete заботится о здоровье вашего рта, помогая предотвратить разложение остатков пищи, массируя десны и удаляя вредные, вызывающие запах бактерии с вашего языка.

Oral-B Sonic Complete предлагает разработанные специально для вас режимы чистки зубов и десен:

- «Clean»-чистка для полноценной чистки ваших зубов и десен,
- «Soft»-мягкость для нежной заботы о вашем языке и других чувствительных зон,
- «Massage»-массаж для нежной стимуляции десен, разработанной, чтобы сохранить ваши десны здоровыми и крепкими.

В **Oral-B Sonic Complete** также включаются расположенные под разным углом щетинки, созданные из разных типов щетины, которые, как клинически доказано, чистят зубные поверхности, межзубные пространства и вдоль линии десен.

Oral-B Sonic Complete разработан для Вас компанией Oral-B, лидером по производству зубных щеток в мире. Большинство стоматологов во всем мире и в России пользуются зубными щетками Oral-B.

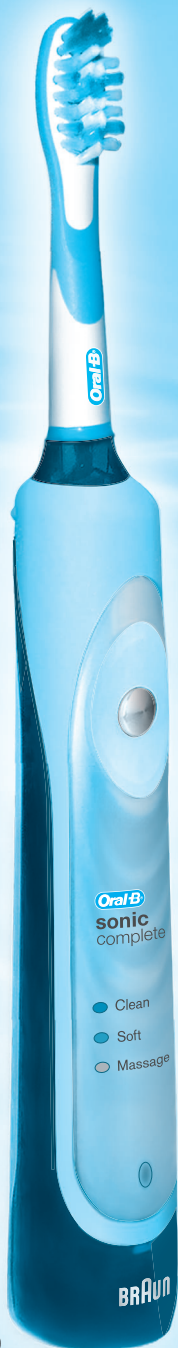
Если у Вас есть вопросы относительно использования нашей новой щетки **Oral-B Sonic Complete**, пожалуйста, посетите наш сайт www.oralb.com или позвоните по телефону Экспертной стоматологической линии 8-800-200-1444.

Спасибо за выбор **Oral-B Sonic Complete**.

Искренне ваш,

Bruce Cleverly
Президент, Oral-B

Not just sonic. **Oral-B Sonic Complete.™**

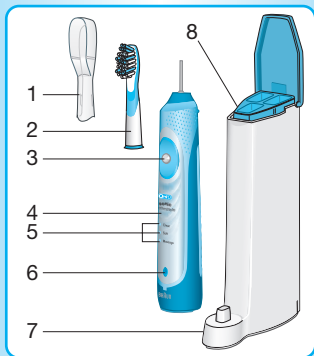


Содержание

Представляем Oral-B Sonic Complete	81
Узнаем все характеристики Oral-B Sonic Complete	82
Заряжаем Вашу Oral-B Sonic Complete	83
Вы готовы к чистке?	84
Выберите свой способ чистки.....	84
Поддерживаем Oral-B Sonic Complete в наилучшем состоянии	85
Защита окружающей среды	86
Есть вопросы? Спросите Oral-B!	87
Гарантия	88
Українська	90

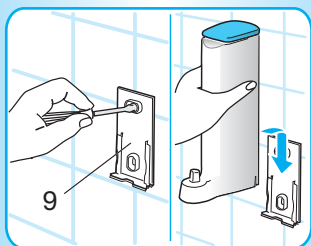
Представляем **Oral-B Sonic Complete**

Каждая **Oral-B Sonic Complete** щетка имеет:



- 1) Футляр для путешествий (только в модели deluxe)
- 2) Насадку
- 3) Кнопку включения/выключения зубной щетки
- 4) Рукоятку Sonic
- 5) Несколько режимов чистки
- 6) Индикатор зарядки
- 7) Зарядное устройство
- 8) Контейнер для дополнительных насадок
- 9) Крепитель на стену

Футляр для путешествий для Вашей зубной щетки **Oral-B Sonic Complete** включен во все модели deluxe.



В комплект **Oral-B Sonic Complete** входит удобный крепитель на стену. Крепитель может быть легко установлен, если вы будете использовать включенные в комплект элементы.

Важно!

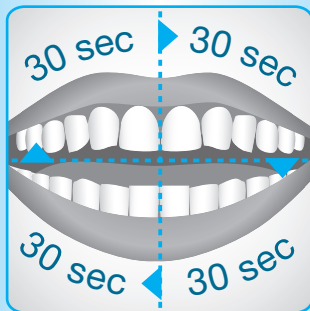
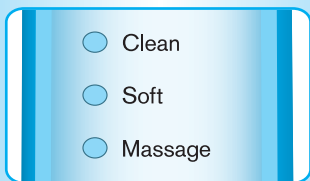
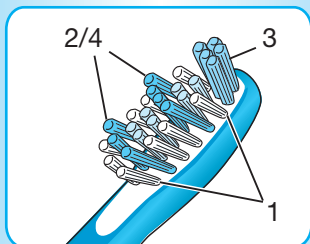
Если провод, ведущий к зарядному устройству щетки, кажется поврежденным, пожалуйста, немедленно свяжитесь с Сервисным центром Браун. Поврежденный или недействующий провод не должен использоваться.

Узнаем все характеристики Oral-B Sonic Complete

Комплект **Oral-B Sonic Complete** предлагает Вам следующие характеристики, специально созданные для того, чтобы предложить Вам совершенный уход за полостью рта:

Одна из лучших технологий чистки:

- 1) Щетинки CrissCross™
Клинически доказано, что улучшенные щетинки из разной по плотности щетины чистят поверхность зубов, межзубные пространства и вдоль линии десен.
- 2) Щетинки для чистки межзубных пространств.
Немного подняты над общим уровнем щетки для более эффективной чистки межзубных пространств.
- 3) Щетинки Power Tip™
Длинные щетинки на кончике насадки для того, чтобы помочь Вам чистить труднодоступные места.
- 4) Щетинки Indicator®
Голубые щетинки обесцвечиваются наполовину, напоминая об износе щетины и необходимости замены щетки.



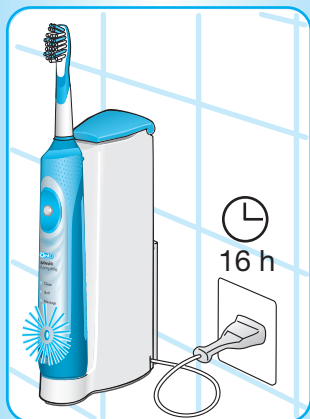
Различные режимы чистки для наиболее эффективной чистки полости рта

- «Clean»-чистка
для наиболее полной очистки Ваших зубов и десен.
- «Soft»-мягкость
для нежной заботы о Вашем языке и чувствительных зонах полости рта.
- «Massage»-массаж (только в моделях deluxe)
для нежной стимуляции, разработанной специально для того, чтобы сохранить Ваши десны крепкими и здоровыми.

Таймеры, помогающие Вам во время чистки зубов

- **Профессиональный таймер:** Короткий прерывающийся звук через каждые 30 секунд напоминает Вам о чистке каждого квадранта вашего рта для более эффективной чистки.
- **Двухминутный таймер:** Более долгий прерывающийся звук извещает Вас о том, что с начала времени чистки прошло 2 минуты (минимальное время чистки, рекомендуемое стоматологами).

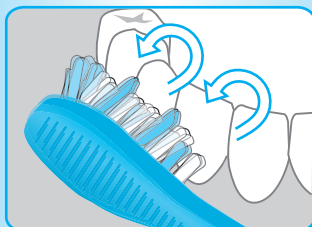
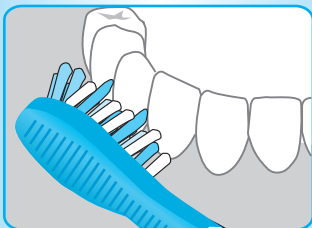
Заряжаем Вашу Oral-B Sonic Complete



- Когда Вы поместите рукоятку на зарядное устройство и включите устройство в электрическую розетку, загорится голубой индикатор зарядки. Во время зарядки этот индикатор мигает. Когда будет достигнут полный заряд, индикатор перестанет мигать и будет гореть. Если Вы почистите щеткой зубы и поставите щетку обратно в зарядное устройство, индикатор будет снова мигать, показывая Вам, что щетка заряжается.
- После полной зарядке Вы можете две недели чистить зубы щеткой до полной ее разрядки. Таким образом, Вы можете легко взять **Oral-B Sonic Complete** с собой в отпуск.
- **Oral-B Sonic Complete** разработан для того, чтобы обеспечить Вам постоянную эффективную чистку. Если заряд щетки практически закончен, чистка будет остановлена. Чтобы продолжить чистку, поставьте рукоятку на зарядное устройство не менее чем на 10 минут.
- Мы рекомендуем держать Вашу щетку на зарядном устройстве, когда Вы не чистите зубы. Если Ваша зубная щетка полностью разряжена, для полной ее зарядки потребуется около 16 часов.
- Чтобы поддержать максимальную емкость аккумуляторных батарей, Вы должны полностью разряжать Вашу щетку как минимум раз в 6 месяцев. Чтобы сделать это, Вы можете вынуть зарядное устройство из электрической розетки и позволить батарее разрядиться при нормальном использовании щетки.

Чтобы определить напряжение зарядного устройства, Вы можете посмотреть на его дно.

Вы готовы к чистке?



- Наденьте насадку на ручку. Между насадкой и рукояткой будет маленькое расстояние (2 мм), обеспечивающее полную свободу движений насадке.
- Коснитесь насадкой зубов до включения **Oral-B Sonic Complete**.
- Поверните щетинки к линии ваших десен (см. диаграмму).
- Легко сожмите рукоятку **Oral-B Sonic Complete** и включите щетку.
- Аккуратно круговыми движениями двигайте щетку. Позвольте более длинным щетинкам проникать в межзубные пространства, в то время как щетинки CrissCross будут чистить зубные поверхности и вдоль линии десен.
- После нескольких секунд чистки, плавно проведите щеткой к следующему зубу и остановитесь, чистя зубы круговыми движениями. Попробуйте не сильно нажимать на щетку, просто дайте **Oral-B Sonic Complete** делать свою работу.
- Постарайтесь отрегулировать положение щетки таким образом, чтобы как можно больше щетинок были в контакте с вашими зубами. Не забудьте о чистке всех зон, включая внутреннюю поверхность и жевательные поверхности зубов, и задние (коренные) зубы.

Не забывайте о ежедневном использовании флоссов.

Выберите свой способ чистки

Различные режимы чистки для наиболее эффективной чистки полости рта:

- Clean
- Soft
- Massage

- «Clean»-чистка для наиболее полной очистки ваших зубов и десен.
- «Soft»-мягкость для нежной заботы о вашем языке и чувствительных зонах полости рта.
- «Massage»-массаж (только в моделях deluxe) для нежной стимуляции, разработанной специально для того, чтобы сохранить ваши десны крепкими и здоровыми.

Как переключаться между режимами:

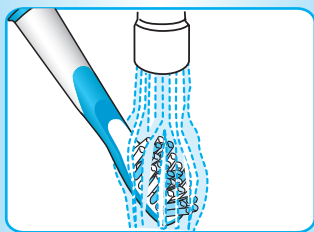
- Чтобы начать чистку **Oral-B Sonic Complete**, нажмите кнопку включения/выключения зубной щетки, и ваша щетка автоматически начнет работать в режиме «Clean».
- Чтобы переключить из режима «Clean» в режим «Soft», нажмите кнопку включения/выключения еще раз.
- Если у вашей модели **Oral-B Sonic Complete** есть режим «Massage» (только в моделях deluxe), нажатие еще раз кнопки включения/выключения переключит щетку из режима «Soft» в режим «Massage».
- Для того, чтобы выключить вашу щетку после режима «Massage», нажмите еще раз кнопку включения/выключения.
- Если Вы хотите выключить вашу щетку **Oral-B Sonic Complete**, находясь в режимах «Clean» и «Soft», нажмите и подержите кнопку включения/выключения.

Вы можете почувствовать легкое покалывание или пощипывание, впервые используя **Oral-B Sonic Complete**. Это показывает, как Ваши зубы и десны приспособляются к чистке вашей **Oral-B Sonic Complete**. Если Вы почувствуете это покалывание, Вы можете переключиться в режим «Soft», чтобы привыкнуть к новым ощущениям.

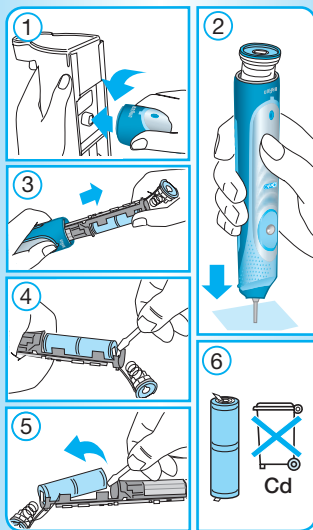
В течение первых дней использования **Oral-B Sonic Complete** возможно, что Ваши десны будут немного кровоточить. Этот эффект должен исчезнуть после нескольких дней использования щетки. Тем не менее, если этот эффект не исчезает, проконсультируйтесь со своим стоматологом или гигиенистом.

Поддерживаем **Oral-B Sonic Complete** в наилучшем состоянии

После чистки, выключите **Oral-B Sonic Complete** и снимите насадку с рукоятки. Промойте насадку под сточной водой. Вытирайте насадку насухо после каждого использования. Периодически вытирайте зарядное устройство влажным полотенцем. Не используйте алкоголесодержащие жидкости для очистки любых частей **Oral-B Sonic Complete**.



Защита окружающей среды



- Щетка **Oral-B Sonic Complete** была разработана, чтобы предложить вам наиболее эффективную защиту полости рта на долгое время.
- **Oral-B Sonic Complete** содержит никель-кадмиевые аккумуляторные батареи. В конце жизни батарей, пожалуйста, выбросите аккумуляторную батарею вместе с рукояткой. Эта батарея не может быть заменена, но ее легко можно извлечь для утилизации.
- Для защиты окружающей среды, пожалуйста, утилизируйте батарею правильно согласно локальным правилам защиты окружающей среды.

В изделие могут быть внесены изменения без предварительного уведомления.

Данное изделие соответствует всем требуемым европейским и российским стандартам безопасности и гигиены.



Сделано в Германии, Браун ГмБХ,
Braun GmbH Werk Marktheidenfeld,
Baumhofstr. 40,
97828 Marktheidenfeld, Germany

Есть вопросы? Спросите Oral-B!

У меня чувствительные зубы и десны. Как мне лучше чистить зубы щеткой Oral-B Sonic Complete?

Если у Вас чувствительные зубы и десны, Вам нужна одна или две недели привыкания к **Oral-B Sonic Complete**. В течение этого промежутка времени мы рекомендуем использовать режим «Soft».

Каким образом мне лучше удалить пятна от кофе, чая или табака?

Клинически доказано, что **Oral-B Sonic Complete** удаляет пятна с зубов для более естественной белизны зубов. Для удаления старых пятен мы рекомендуем чуть более длительную чистку, чтобы помочь щетке их удалить.

Мой стоматолог сказал мне, что мне нужно заботиться о моих деснах. Поможет ли мне Oral-B Sonic Complete?

Клинически доказано, что **Oral-B Sonic Complete** помогает Вам сохранить крепкие здоровые десны. Правильная чистка зубов, оптимальное количество времени, потраченное на чистку – вот ключ к заботе о Ваших зубах и деснах. **Oral-B Sonic Complete** включает и Профессиональный Таймер, и 2х-минутный Таймер. Профессиональный Таймер позволяет Вам узнать, когда вам стоит перейти к чистке следующего квадранта рта, так, чтобы все четыре квадранта были полностью очищены, и 2х-минутный таймер, который сигнализирует, когда прошло время, рекомендованное стоматологами для чистки зубов.

Могут ли дети использовать Oral-B Sonic Complete?

Да. Дети до трех лет должны использовать эту щетку под надзором родителей, чтобы обеспечить полную очистку зубов и полости рта. Мы рекомендуем использование режима «Soft» для детских зубов, так как этот режим создан специально для чувствительных зубов и областей рта.

Член моей семьи носит брекеты. Как вы порекомендуете чистить зубы щеткой Oral-B Sonic Complete?

Аккуратно поместите щетку в пространство

между брекетами и деснами. Используйте режим «Clean», двигайте щетку круговыми движениями для того, чтобы прочистить и брекеты, и зубы.

У меня есть мосты, колонки и протезы. Как мне лучше чистить зубы с помощью Oral-B Sonic Complete?

Как и все электрические зубные щетки Oral-B, **Oral-B Sonic Complete** может быть использована для людей с зубными протезами, мостами и коронками. Мы рекомендуем использовать режим «Clean», чтобы эффективно удалять налет и бактерии и поддерживать крепкие, здоровые десны.

У одного из членов моей семьи есть кардиостимулятор. Может ли он использовать Oral-B Sonic Complete?

Oral-B Sonic Complete совместим со многими кардиостимуляторами. Тем не менее, если у вас есть вопросы о совместимости этих приборов, проконсультируйтесь у Вашего терапевта или производителя кардиостимулятора.

Не так давно я сделал операцию в полости рта. Могу ли я использовать Oral-B Sonic Complete?

Вы должны всегда следовать инструкциям, которые дал Вам Ваш хирург или пародонтист после операции. Обычно в первые несколько дней после операции и десны, и зубы чересчур чувствительны для использования любой зубной щетки. Как только Ваши десны и зубы заживут после операции, Вы можете продолжать пользоваться **Oral-B Sonic Complete**. Мощная способность удалять налет у щетки **Oral-B Sonic Complete** будет особенно эффективна, так как чистая полость рта будет содействовать заживлению.

Если у меня есть комментарии/вопросы о щетке Oral-B Sonic Complete, куда мне следует обратиться?

Если у Вас еще остались комментарии или вопросы, посетите наш веб-сайт www.oralb.com или позвоните на Экспертную линию Oral-B: 8-800-200-1444 Или в Сервисный Центр Браун: 8-095-258-6270

Гарантия

Гарантийные обязательства фирмы BRAUN

Для всех изделий мы даем гарантию на два года, начиная с момента приобретения изделия.

В течение гарантийного периода мы бесплатно устраним путем ремонта, замены деталей или замены всего изделия любые заводские дефекты, вызванные недостаточным качеством материалов или сборки.

В случае невозможности ремонта в гарантийный период изделие может быть заменено на новое или аналогичное в соответствии с Законом о защите прав потребителей.

Гарантия обретает силу только если дата покупки подтверждается печатью и подписью дилера (магазина) на последней странице оригинальной инструкции по эксплуатации BRAUN, которая является гарантийным талоном.

Эта гарантия действительна в любой стране в которую это изделие поставляется фирмой BRAUN или назначенным дистрибьютором и где никакие ограничения по импорту или другие правовые положения не препятствуют предоставлению гарантийного обслуживания.

Осуществление гарантийного обслуживания не влияет на дату истечения срока гарантии. Гарантия на замененные части истекает в момент истечения гарантии на данное изделие.

Гарантия не покрывает повреждения, вызванные неправильным использованием (см. также список ниже) нормальный износ бритвенных сеток и ножей, дефекты, оказывающие незначительный эффект на качество работы прибора.

Эта гарантия теряет силу если ремонт производился не уполномоченным на то лицом и если использованы не оригинальные детали фирмы BRAUN.

В случае предъявления рекламации по условиям данной гарантии, передайте изделие целиком вместе с гарантийным талоном в любой из центров сервисного обслуживания фирмы BRAUN.

Все другие требования, включая требования возмещения убытков, исключаются, если наша ответственность не установлена в законном порядке.

Рекламации, связанные с коммерческим контрактом с продавцом не попадают под эту гарантию.

В соответствии с законом РФ № 2300-1 от 7.02.1992 г. «О защите прав потребителей» и принятым дополнением к закону РФ от 9.01.1996 г. «О внесении изменений» и дополнений в закон «О защите прав потребителей» и «Кодекс РСФСР об административных правонарушениях», фирма BRAUN устанавливает срок службы на свои изделия равным двум годам с момента приобретения или с момента производства, если дату продажи установить невозможно.

Изделия фирмы BRAUN изготовлены в соответствии с высокими требованиями европейского качества. При бережном использовании и при соблюдении правил по эксплуатации, приобретенное Вами изделие фирмы BRAUN, может иметь значительно больший срок службы, чем срок установленный в соответствии с Российским законом.

Случаи, на которые гарантия не распространяется:

- дефекты, вызванные форс-мажорными обстоятельствами;
- использование в профессиональных целях;
- нарушение требований инструкции по эксплуатации;
- неправильная установка напряжения питающей сети (если это требуется);
- внесение технических изменений;
- механические повреждения;
- повреждения по вине животных, грызунов и насекомых (в том числе случаи нахождения грызунов и насекомых внутри приборов);
- для приборов, работающих от батареек, – работа с неподходящими или истощенными батарейками, любые повреждения, вызванные истощенными или текущими батарейками (советуем пользоваться только предохраненными от вытекания батарейками);
- для бритв – смятая или порванная сетка.

Внимание! Оригинальный Гарантийный Талон подлежит изъятию при обращении в сервисный центр для гарантийного ремонта. После проведения ремонта Гарантийным Талоном будет являться заполненный оригинал Листа выполнения ремонта со штампом сервисного центра и подписанный потребителем по получении изделия из ремонта. Требуется проставления даты возврата из ремонта, срок гарантии продлевается на время нахождения изделия в сервисном центре.

В случае возникновения сложностей с выполнением гарантийного или послегарантийного обслуживания просьба сообщать об этом в Информационную Службу Сервиса фирмы BRAUN по телефону (095) 258 62 70.