

# Руководство по эксплуатации беспроводного наушника (HS-11W)

---



9235349

Выпуск 1



ME 96

## ДЕКЛАРАЦИЯ СООТВЕТСТВИЯ

Корпорация NOKIA CORPORATION заявляет под свою исключительную ответственность, что изделие HS-11W соответствует требованиям Директивы Совета Европы 1999/5/ЕС. Копию Декларации соответствия можно загрузить с Web-страницы [http://www.nokia.com/phones/declaration\\_of\\_conformity/](http://www.nokia.com/phones/declaration_of_conformity/).

# CE 0682

Ль Nokia, 2004 г. Все права защищены.

Воспроизведение, передача, распространение или хранение в любой форме данного документа или любой его части без предварительного письменного разрешения корпорации Nokia запрещено.

Nokia и Nokia Connecting People являются зарегистрированными торговыми знаками корпорации Nokia. Названия других продуктов или компаний, указанные здесь, могут быть товарными знаками или товарными именами соответствующих владельцев.

Bluetooth is a registered trademark of Bluetooth SIG, Inc.

Корпорация Nokia придерживается политики непрерывного развития. Корпорация Nokia оставляет за собой право вносить любые изменения и улучшения в любой продукт, описанный в этом документе, без предварительного уведомления.

Корпорация Nokia не несет ответственности за потерю данных или прибыли, а также за любой специальный, случайный, последующий или косвенный ущерб, чем бы он ни был вызван.

Содержание этого документа представлено на условиях "как есть". Кроме требований действующего законодательства, никакие иные гарантии, как явные, так и подразумеваемые, включая (но не ограничиваясь) неявными гарантиями коммерческой ценности и пригодности для определенной цели, не касаются точности, надежности или содержания этого документа. Корпорация Nokia оставляет за собой право пересматривать или изменять содержимое данного документа в любое время без предварительного уведомления.

Доступность конкретных продуктов может зависеть от региона. Обратитесь к ближайшему представителю Корпорации Nokia.

В некоторых странах на применение устройств Bluetooth могут быть наложены ограничения. Информацию об этом можно получить в местных органах власти.

9235349 / Выпуск 1

# Содержание

---

<b>1. Введение .....</b>	<b>6</b>
Технология беспроводной связи Bluetooth .....	6
<b>2. Приступая к работе .....</b>	<b>8</b>
Обзор .....	8
Зарядные устройства и аккумуляторы.....	9
Зарядка аккумулятора.....	10
Когда аккумулятор разряжается .....	11
Включение и выключение наушника.....	11
Сопряжение наушника с совместимым телефоном .....	11
Отключение наушника от телефона.....	12
Подключение сопряженного наушника к телефону.....	13
Устранение проблем .....	13
<b>3. Использование наушника .....</b>	<b>15</b>
Закрепление наушника.....	15
Выполнение вызова .....	15
Повторный набор последнего номера .....	15
Набор номера голосом.....	16
Ответ на вызов и завершение вызова.....	16
Отклонение вызова.....	16
Автоматический ответ .....	16
Настройка громкости наушника.....	17
Отключение звука действующего вызова .....	17
Переключение вызова между телефоном и наушником.....	17
Использование наушника с несколькими телефонами .....	17

Сброс параметров наушника .....	18
<b>4. Информация об аккумуляторах .....</b>	<b>20</b>
Зарядка и разрядка аккумулятора.....	20
<b>Уход и техническое обслуживание.....</b>	<b>22</b>

# 1. Введение

---

Беспроводной наушник HS-11W может быть подключен к совместимому телефону, поддерживающему технологию Bluetooth. Беспроводной наушник позволяет осуществлять вызовы и принимать вызовы, находясь в автомобиле или на рабочем месте.

Внимательно прочитайте данное руководство перед использованием наушника. Кроме данного руководства по эксплуатации, прочитайте также руководство по эксплуатации телефона, в котором содержатся важные сведения о технике безопасности и обслуживании. Храните наушник в недоступном для детей месте.

## ■ Технология беспроводной связи Bluetooth

Технология Bluetooth позволяет соединять совместимые коммуникационные устройства без использования кабелей. Для установки соединения Bluetooth необходимо, чтобы телефон и наушник находились в пределах видимости друг друга, однако расстояние между ними должно быть не более 10 метров. Помехами для соединения могут быть такие препятствия, как стены, или другие электронные устройства.

Беспроводной наушник HS-11W специально разработан для совместимых телефонов Nokia, поддерживающих технологию Bluetooth. Однако наушник можно использовать с любым совместимым устройством Bluetooth, поддерживающим режимы "Handsfree" (громкая связь) или "Headset"

(наушник). (Режим – это набор команд Bluetooth, с помощью которых можно осуществлять управление наушником с телефона.)

Беспроводной наушник HS-11W разработан по спецификации Bluetooth Specification 1.1, поддерживающей следующие режимы. Headset Profile 1.1, Handsfree Profile 1.0. Однако возможность взаимодействия между беспроводным наушником HS-11W и другими изделиями с поддержкой технологии Bluetooth не гарантируется, поскольку эта возможность зависит от их совместимости. Информацию о совместимости других устройств с данным устройством можно получить у производителей устройств.

## 2. Приступая к работе

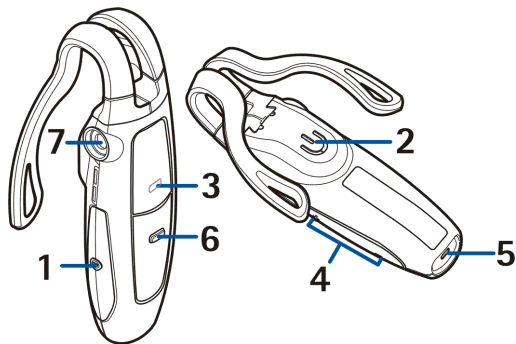
---



**Примечание.** В некоторых случаях на применение беспроводных устройств могут быть наложены ограничения. Соблюдайте все ограничения и подчиняйтесь знакам и инструкциям по использованию беспроводных устройств.

### ■ Обзор

Наушник состоит из следующих компонентов (см. рисунок 1).





**Кнопка включения/выключения (1):** включение и выключение наушника. Для включения или отключения звука действующего вызова необходимо кратковременно нажать кнопку включения/выключения.

**Наушник (2):** воспроизведение голоса другого абонента.

**Световой индикатор (3):** отображение текущего состояния наушника.

**Кнопка изменения громкости (4):** увеличение или уменьшение громкости звука в наушнике во время вызова.

**Микрофон (5):** передача Вашего голоса.

**Кнопка ответа на вызов/завершения вызова (6):** ответ на вызов или завершение вызова. Эта кнопка также используется для набора номера голосом, для повторного набора номера и для переключения активного вызова между наушником и совместимым телефоном.

**Разъем для подключения зарядного устройства (7).**

Перед использованием наушника необходимо выполнить следующее:

- Зарядить аккумуляторную батарею.
- Выполнить сопряжение совместимого телефона с наушником.

## ■ Зарядные устройства и аккумуляторы

Перед подключением к наушнику зарядного устройства выясните его номер модели. Для подключения к беспроводному наушнику HS-11W предназначены зарядные устройства типа: AC-1, ACP-12 и LCH-12.



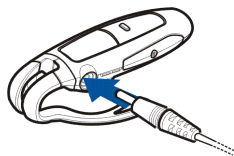
**Внимание.** Пользуйтесь только такими аккумуляторами и зарядными устройствами, которые рекомендованы корпорацией Nokia для подключения к данной модели устройства. Применение любых других аксессуаров может привести к аннулированию гарантий и сертификатов и может быть опасным.

По вопросам приобретения рекомендованных аксессуаров обращайтесь к дилеру. Отсоединяя кабель питания аксессуара, держитесь за вилку, а не за шнур.

## ■ Зарядка аккумулятора

Данное устройство содержит внутренний неизвлекаемый перезаряжаемый аккумулятор. Не пытайтесь извлекать аккумулятор из устройства, так как это может повредить устройство.

1. Подключите провод зарядного устройства к наушнику, как показано на рисунке 3.
2. Включите зарядное устройство в розетку. Во время зарядки индикатор горит красным цветом. Если аккумулятор полностью разряжен, красный индикатор появится через несколько минут. В зависимости от типа зарядного устройства продолжительность полной зарядки аккумулятора может занимать до 2 часов.
3. Когда аккумулятор полностью заряжен, индикатор горит зеленым цветом. Выключите зарядное устройство из розетки и отключите от наушника.



## Когда аккумулятор разряжается

Время работы наушника от полностью заряженного аккумулятора достигает 6 часов в режиме разговора или 160 часов в режиме ожидания. (Наушник находится в режиме ожидания, когда он включен, но не используется для разговора.)

При разрядке аккумулятора наушник подает звуковой сигнал, а красный индикатор начинает мигать. Зарядите аккумулятор, как описано выше.

## ■ Включение и выключение наушника

**Включение.** Нажмите кнопку **включения/выключения** и удерживайте ее нажатой в течение двух секунд. Наушник подает звуковой сигнал, а зеленый индикатор начинает быстро мигать. Мигание становится более медленным после того, как наушник подключается к телефону.

**Выключение.** Нажмите кнопку **включения/выключения** и удерживайте ее нажатой в течение двух секунд. Наушник подает звуковой сигнал, а красный индикатор кратковременно мигает.

## ■ Соприжение наушника с совместимым телефоном

1. Убедитесь в том, что мобильный телефон включен.
2. Включите наушник.
3. В меню телефона выберите Bluetooth и убедитесь в том, что функция Bluetooth включена.

4. Выберите в меню телефона функцию поиска устройств Bluetooth и запустите процедуру поиска.
5. Выберите из списка наушник.
6. Введите код доступа **0000** для ассоциации (сопряжения) и подключения наушника к телефону.

После ввода кода доступа телефон становится устройством, с которым наушник работает по умолчанию, если наушник до этого не был сопряжен с другим телефоном. См. также раздел [Использование наушника с несколькими телефонами](#) на стр. 17.

Наушник подает звуковой сигнал и появляется в меню телефона в списке устройств Bluetooth, сопряженных с телефоном.

7. Приступите к использованию наушника (см. стр. 15).

## **Отключение наушника от телефона**

Отключение наушника от телефона может потребоваться, например, для работы телефона с другим устройством Bluetooth.

Отключение наушника от телефона можно выполнить одним из следующих способов:

- Выключите наушник.
- Выполните отключение наушника в меню Bluetooth телефона.
- Переместите наушник более чем на 10 м от телефона.

Наушник отключается также при разрядке аккумулятора.

Имейте в виду, что для отключения удалять сопряжение наушника с телефоном нет необходимости. При повторном соединении сопряженного наушника код доступа не запрашивается.

## **Подключение сопряженного наушника к телефону**

Для подключения наушника к телефону включите наушник, установите соединение с помощью меню Bluetooth телефона или нажмите и удерживайте нажатой кнопку **ответа на вызов/завершения вызова**.

Можно настроить телефон на принятие запросов на соединение Bluetooth с сопряженного наушника. В этом случае наушник может подключиться к телефону автоматически, когда он включен. В телефонах Nokia данную настройку можно выполнить посредством изменения параметров сопряженных устройств в меню Bluetooth.

## **■ Устранение проблем**

Если установить соединение наушника с телефоном не удастся, выполните следующие действия:

- Убедитесь в том, что наушник включен и сопряжен с телефоном.
- Убедитесь в том, что функция Bluetooth телефона включена.
- Убедитесь в том, что наушник находится на расстоянии не более 10 м от телефона и что между наушником и телефоном нет препятствий (например стен) или других электронных устройств.

- Возможно, список сопряженных устройств наушника заполнен. В списке можно хранить информацию о восьми телефонах одновременно. Если список заполнен, выполните сброс параметров наушника (см. стр. 18).
- Если автоматического повторного соединения наушника с телефоном по умолчанию или последним использованным телефоном не происходит, нажмите и удерживайте в течение 2 секунд нажатой кнопку **ответа на вызов/завершения вызова**.

### 3. Использование наушника

---



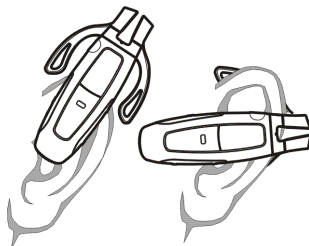
**Примечание.** В некоторых случаях на применение беспроводных устройств могут быть наложены ограничения. Соблюдайте все ограничения и подчиняйтесь знакам и инструкциям по использованию беспроводных устройств.

#### ■ Закрепление наушника

Вставьте наушник в ухо, как показано на рисунке 2.

#### ■ Выполнение вызова

Когда наушник подключен к телефону, вызов осуществляется с клавиатуры телефона, как обычно.



#### ■ Повторный набор последнего номера

В режиме ожидания дважды кратковременно нажмите кнопку **ответа на вызов/завершения вызова**.

## ■ Набор номера голосом

Имейте в виду, что данная функция доступна только в том случае, если Ваш телефон поддерживает набор номера голосом. В режиме ожидания нажмите кнопку **ответа на вызов/завершения вызова** и удерживайте ее нажатой в течение 2 секунд и продолжите, как описано в руководстве по эксплуатации телефона.

## ■ Ответ на вызов и завершение вызова

Нажмите кнопку **ответа на вызов/завершения вызова** для ответа на вызов или для завершения текущего активного вызова.

Ответить на вызов или завершить его можно также обычным способом с помощью телефона.

## ■ Отклонение вызова

Для отклонения входящего вызова дважды кратковременно нажмите кнопку **ответа на вызов/завершения вызова**.

## ■ Автоматический ответ

Если в телефоне включена функция автоматического ответа на вызовы, телефон автоматически отвечает на входящий вызов после одного сигнала вызова.



## ■ Настройка громкости наушника

Для увеличения громкости нажмите кнопку **увеличения громкости**, а для уменьшения громкости нажмите соответственно кнопку **уменьшения громкости**. Для быстрого изменения громкости нажмите и удерживайте нажатой в течение 2 секунд одну из этих кнопок.

## ■ Отключение звука действующего вызова

Для включения или отключения звука действующего вызова необходимо кратковременно нажать кнопку **включения/выключения**.

## ■ Переключение вызова между телефоном и наушником

Активный вызов можно переключать между наушником и телефоном.

Для переключения вызова с наушника на телефон (и обратно) нажмите и удерживайте нажатой в течение 2 секунд кнопку **ответа на вызов/завершения вызова** или используйте соответствующую функцию телефона.

## ■ Использование наушника с несколькими телефонами

Наушник может быть сопряжен с 8 телефонами, однако одновременно возможно подключение только к одному из них.

Телефон, который был сопряжен с наушником первым, называется "телефоном по умолчанию". Телефон, который последним использовался с наушником, называется "последним телефоном".

Если в радиусе 10 метров находится несколько телефонов, при включении наушника в течение нескольких секунд осуществляется попытка подключения к "телефону по умолчанию".

Если обнаружить "телефон по умолчанию" не удастся (например, этот телефон выключен, или владелец телефона отклонил запрос на соединение), в течение нескольких секунд выполняется попытка соединения с "последним телефоном". Если наушник не может установить соединение с одним из телефонов, он остается недоступным для других телефонов.

Если необходимо использовать наушник с сопряженным телефоном, который не является "телефоном по умолчанию" или "последним телефоном", установите соединение с помощью меню Bluetooth телефона.

## ■ Сброс параметров наушника

В наушнике предусмотрена возможность восстановления исходных значений параметров; это может потребоваться, например, для изменения пользователя по умолчанию для наушника. При выполнении операции сброса параметров также удаляется вся информация о сопряженных устройствах.

Нажмите и удерживайте нажатыми кнопку **включения/выключения** и кнопку **увеличения громкости** в течение 10 секунд. После сброса параметров

наушник подает двукратный тональный сигнал, а индикатор в течение нескольких секунд мигает попеременно красным и зеленым цветом.

## 4. Информация об аккумуляторах

---

Устройство рассчитано на питание от аккумулятора. Бережно обращайтесь с аккумулятором и следуйте приведенные ниже инструкциями.

### ■ Зарядка и разрядка аккумулятора

Данное устройство рассчитано на питание от аккумулятора. Оптимальные рабочие характеристики нового аккумулятора достигаются только после двух или трех полных циклов зарядки/разрядки. Аккумулятор можно заряжать и разряжать сотни раз, однако при этом он постепенно изнашивается. Осуществляйте перезарядку аккумулятора только с помощью зарядных устройств Nokia, рекомендованных для подключения к данному устройству.

Неиспользуемое зарядное устройство следует отключать от источника питания и от телефона. Не оставляйте аккумулятор подключенным к зарядному устройству. Избыточная зарядка может сократить срок службы аккумулятора. Если полностью заряженный аккумулятор не используется, он постепенно разряжается. Слишком высокая или слишком низкая температура снижает емкость аккумулятора.

Аккумуляторы следует использовать только по их прямому назначению. Не используйте неисправные зарядные устройства и аккумуляторы.

При продолжительном воздействии повышенной или пониженной температуры (например, летом или зимой в закрытом автомобиле) емкость и срок службы аккумулятора снижаются. Старайтесь хранить аккумулятор при температуре 15°C – 25°C (59°F – 77°F). Чрезмерно нагретый или охлажденный аккумулятор может стать причиной временной неработоспособности устройства даже в том случае, если

аккумулятор полностью заряжен. Характеристики аккумуляторов существенно ухудшаются при температуре ниже 0°C.

Не уничтожайте аккумуляторы путем сжигания! Утилизация отслуживших аккумуляторов осуществляется в соответствии с местным законодательством.

По возможности выполните утилизацию. Запрещается выбрасывать аккумуляторы вместе с бытовым мусором.

## Уход и техническое обслуживание

---

Данное устройство разработано и изготовлено с использованием самых последних достижений техники и требует осторожного обращения. Следуйте приведенным ниже рекомендациям – это позволит выполнить все условия предоставления гарантии.

- Храните аксессуары в недоступном для детей месте.
- Оберегайте устройство от влаги. Атмосферные осадки, влага и все виды жидкостей содержат минеральные частицы, вызывающие коррозию электронных схем. При попадании влаги в устройство отсоедините аккумулятор и полностью высушите устройство перед повторной установкой аккумулятора.
- Не используйте и не храните устройство в запыленных или загрязненных помещениях. Это может вызвать повреждение подвижных частей и электронных компонентов.
- Не храните устройство при повышенной температуре. Высокая температура может привести к сокращению срока службы электронных устройств, повредить аккумуляторы и вызвать деформацию или оплавление пластмассовых деталей.
- Не храните устройство при пониженной температуре. При повышении температуры устройства (до нормальной температуры) возможна конденсация влаги внутри корпуса, что вызывает повреждение электронных плат.
- Оберегайте устройство от падения, ударов и тряски. Неосторожное обращение может привести к поломке внутренних печатных плат и механических компонентов.
- Не используйте для чистки агрессивные химикаты, растворители для химической чистки и сильные моющие средства.

- Не раскрашивайте устройство. Краска может засорить движущиеся узлы и нарушить их нормальную работу.

Все приведенные выше рекомендации в равной степени относятся к устройству, аккумулятору, зарядному устройству и всем аксессуарам. При нарушении нормальной работы наушника обратитесь в ближайший специализированный сервисный центр.