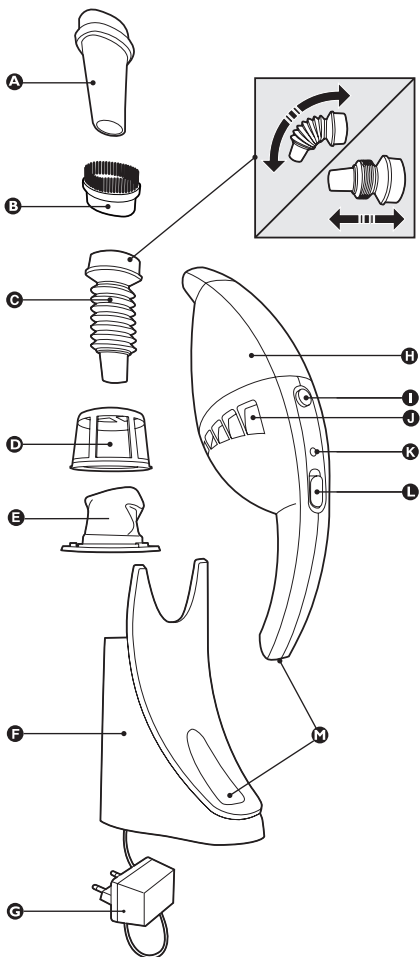


FC6053, FC6051, FC6050



**PHILIPS**

1



## Общее описание (Рис. 1)

- A** Щелевая насадка
- B** Щетка
- C** Специальная щелевая насадка (только для FC6053)
- D** Выходной фильтр
- E** Входной фильтр
- F** Зарядное устройство
- G** Адаптер
- H** Пылесборник
- I** Кнопка для открывания пылесборника
- J** Отверстия для выхода воздуха
- K** Индикатор зарядки
- L** Переключатель вкл./выкл.
- M** Ленточные контакты

## Внимание

До начала эксплуатации прибора внимательно ознакомьтесь с настоящим руководством и сохраните его для дальнейшего использования в качестве справочного материала.

- ▶ **Перед подключением прибора убедитесь, что номинальное напряжение, указанное на адаптере, соответствует напряжению местной электросети.**
- ▶ **Не пользуйтесь неисправным прибором. По вопросам ремонта обращайтесь в авторизованный сервисный центр Philips.**
- ▶ **Адаптер и зарядное устройство прибора не подлежат замене. Не используйте прибор, если адаптер или зарядное устройство вышли из строя.**
- ▶ **Запрещается убирать пылесосом воду или другие жидкости. Запрещается применять пылесос для уборки огнеопасных веществ, а также неостывшего пепла.**
- ▶ **Запрещается погружать пылесос или зарядное устройство в воду.**
- ▶ **Перед очисткой зарядного устройства обязательно отключите адаптер от электросети.**

- ▶ Зарядку аккумуляторов пылесоса следует производить при помощи адаптера и зарядного устройства, входящих в комплект поставки. Допускается некоторый нагрев адаптера в процессе зарядки.
- ▶ Всегда отключайте пылесос после использования.
- ▶ Храните прибор в недоступном для детей месте.
- ▶ Напряжение на ленточных контактах зарядного устройства не превышает 12 вольт, и, следовательно, не представляет опасности для пользователя.
- ▶ Во время работы пылесоса отверстия для выхода воздуха всегда должны быть свободны.
- ▶ При зарядке аккумуляторов прибор должен быть выключен.
- ▶ Использование фильтров во время работы пылесоса обязательно.
- ▶ Уровень шума: Lc 82 (дБ (А))
- ▶ Уровень шума: Lc 80 (дБ (А))
- ▶ Уровень шума: Lc 77 (дБ (А))

### Подготовка прибора к работе

#### Установка зарядного устройства

- 1** Закрепите зарядное устройство на стене, как показано на рисунке. (Рис. 2)

При монтаже зарядного устройства на стене расстояние между отверстиями для шурупов должно составлять 70 мм.

- 2** Также возможна установка зарядного устройства на горизонтальной поверхности (например, на столе). (Рис. 3)

- 3** Излишек шнура питания можно обмотать вокруг зарядного устройства. (Рис. 4)

#### Зарядка аккумулятора

Перед первым использованием прибора аккумулятор необходимо заряжать не менее 16 часов.

- 1** Подключите адаптер к розетке электросети.

- 2** Установите пылесос в зарядное устройство. (Рис. 5)
- Д** Сигнальный индикатор загорится, показывая, что прибор заряжается. (Рис. 6)

*Примечание. Сигнальный индикатор горит постоянно, пока прибор установлен на зарядное устройство, а адаптер подключен к электросети.*

*Примечание. Сигнальный индикатор не отображает информацию о степени зарядки встроенного аккумулятора.*

*Примечание. Для увеличения срока службы аккумуляторов необходимо время от времени полностью разряжать их, дождавшись прекращения работы включенного прибора, а затем полностью заряжать.*

## Использование прибора

- 1** Чтобы включить пылесос, сдвиньте переключатель вкл./выкл. вперед. (Рис. 7)
- 2** Чтобы выключить пылесос, сдвиньте переключатель вкл./выкл. назад. (Рис. 8)

## Принадлежности

В поставку входят следующие принадлежности:

- 1 насадка-щетка для бережной очистки поверхностей,
- 2 щелевая насадка для уборки в углах и щелях,
- 3 гибкая щелевая насадка, которую можно сжимать и растягивать, для уборки в труднодоступных местах (только для FC6053).

- 1** Выберите необходимую насадку.
- 2** Присоедините насадку к пылесосу. (Рис. 9)

## Очистка прибора

Перед очисткой зарядного устройства отключайте адаптер от электросети.

- 1** Протрите прибор влажной тканью.

## Очистка пылесборника

---

Не забывайте регулярно очищать пылесборник и фильтры.

- 1** Поместив пылесос над емкостью для мусора, нажмите кнопку, открывающую пылесборник. (Рис. 10)
- 2** Извлеките фильтр из пылесборника. (Рис. 11)
- 3** Очистите пылесборник свободной рукой.
- 4** Очистите входные и выходные фильтры.

*Примечание. Для очистки входного фильтра извлеките фильтр из держателя фильтра, повернув его против часовой стрелки.*

*Примечание. Если фильтры очень грязные, очистите их щеткой или при помощи обычного пылесоса.*

*Примечание. В случае необходимости можно промыть входные и выходные фильтры в холодной или чуть теплой воде.*

- 5** Закрепите входной фильтр в держатель фильтра и установите держатель фильтра в пылесборник. Проверьте правильность установки держателя. (Рис. 12)

Запрещается пользоваться пылесосом с влажным фильтром.

## Хранение

- 1** Насадку-щетку и щелевую насадку можно хранить в специальных отделениях зарядного устройства. (Рис. 13)

## Замена

При невозможности должной очистки входного фильтра, замените фильтр (обычно после 50 операций очистки).

- 1** Извлеките фильтр из пылесборника. (Рис. 11)
- 2** Извлеките выходной фильтр из держателя фильтра, повернув его против часовой стрелки. (Рис. 14)

- 3** Извлеките входной фильтр из держателя фильтра, осторожно повернув его против часовой стрелки. (Рис. 15)
- 4** Установите новый входной фильтр в держатель фильтра. (Рис. 16)
- 5** Заправьте край входного фильтра внутрь. (Рис. 17)
- 6** Снова установите выходной фильтр в держатель фильтра. (Рис. 18)

## Принадлежности

В продаже имеются новые входные фильтры, номер модели FC8035. Обращайтесь в торговые организации Philips.

## Защита окружающей среды

- После окончания срока службы не выбрасывайте прибор вместе с бытовыми отходами. Передайте его в специализированный пункт для дальнейшей утилизации. Этим вы поможете защитить окружающую среду. (Рис. 19)

## Энергосбережение

Если вы не планируете пользоваться прибором в течение длительного времени, мы рекомендуем отключить адаптер от электросети для экономии электроэнергии.

## Утилизация аккумуляторов

Никель-кадмиевые/никель-металл-гидридные аккумуляторы могут представлять опасность для окружающей среды, кроме того, они могут взрываться при нагревании или попадании в огонь. Аккумуляторы содержат вещества, загрязняющие окружающую среду. После окончания службы пылесоса и передачи его для утилизации, аккумуляторы необходимо отсоединить. Аккумуляторы следует утилизировать в специализированных пунктах.

Перед удалением аккумулятора его необходимо полностью разрядить.

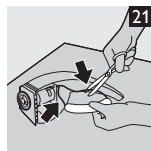
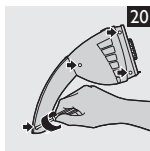
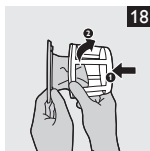
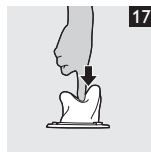
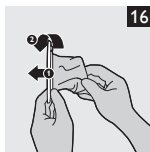
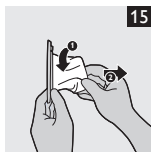
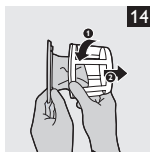
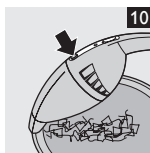
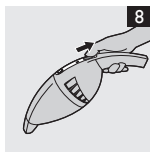
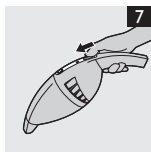
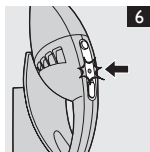
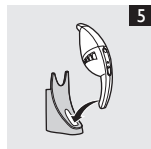
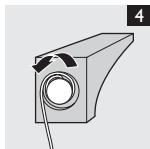
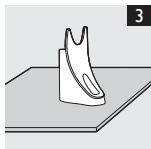
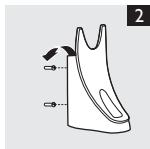
Извлеките аккумуляторы следующим образом.

- 1** Включите пылесос и подождите, пока двигатель не остановится, затем отвинтите винты и откройте пылесос. (Рис. 20)
- 2** Последовательно перережьте соединительные провода, затем извлеките аккумулятор. (Рис. 21)

## **Гарантия и обслуживание**

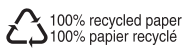
Для получения дополнительной информации или в случае возникновения проблем зайдите на веб-сайт **www.philips.com** или обратитесь в Центр поддержки покупателей в вашей стране (номер телефона центра указан на гарантийном талоне). Если подобный центр в вашей стране отсутствует, обратитесь в местную торговую организацию Philips или в отдел поддержки покупателей компании Philips Domestic Appliances and Personal Care BV.







[www.philips.com](http://www.philips.com)



4222.003.3316.2