

Oral-B®

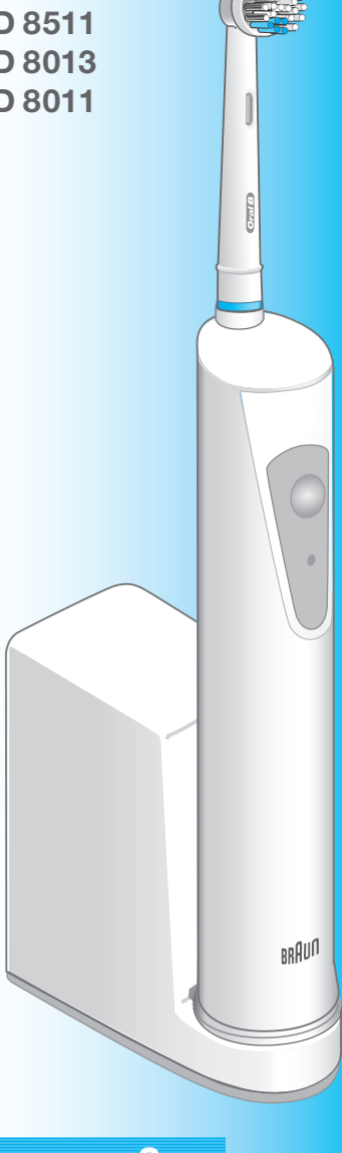
AdvancePower

D 8513

D 8511

D 8013

D 8011



powered by **BRAUN**

Type 4728

English	3, 15, 18
Français	4, 15, 18
Polski	5, 15, 18
Magyar	6, 16, 18
Český	7, 16, 18
Slovenský	8, 16, 18
Türkçe	9, 18
Русский	10, 16, 18
عربي	14, 13, 18



Braun Infoline

(TR) Müşteri Hizmetleri Merkezi:

0212 - 473 75 85

(RUS) Если у Вас есть вопросы по поводу

данного продукта, звоните

(095) 258 62 70

Internet:

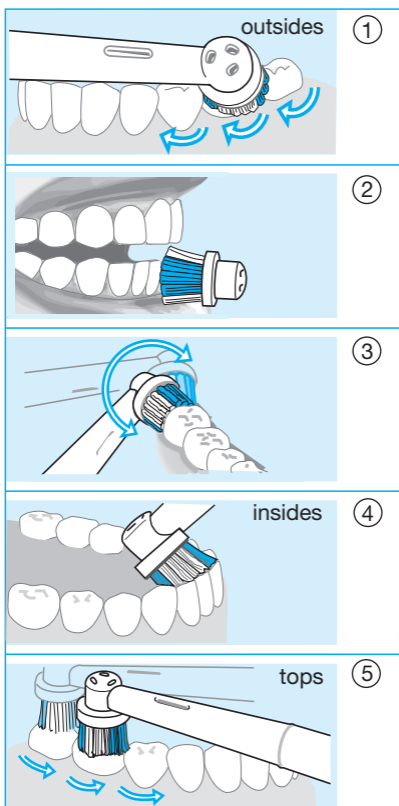
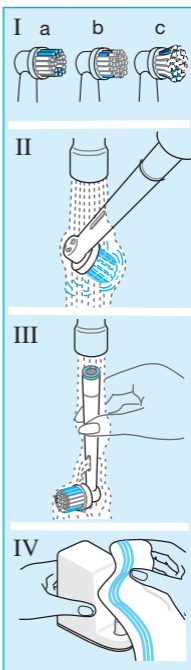
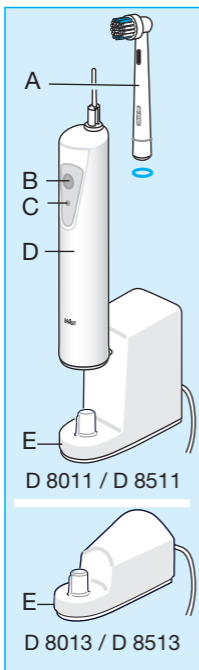
www.oralb.com

www.braun.com

4-731-328 / 01 / I-04/G2

GB/F/PL/H/CZ/SK/TR/RUS/Arab

Printed in Germany



Русский

Электрическая зубная щетка Oral-B AdvancePower разработана при участии ведущих специалистов в стоматологии для эффективного удаления налета со всех поверхностей Ваших зубов. Она предназначена для ежедневного использования всеми членами Вашей семьи.

Прежде чем начать пользоваться ею, внимательно прочтите инструкцию по использованию.

Важно:

Периодически проверяйте шнур электропитания на повреждение. Если шнур поврежден, отнесите зарядное устройство (E) в Сервис-центр фирмы Braun. Поврежденным или нефункционирующим зарядным устройством пользоваться не следует.

Условные обозначения

- A Чистящая головка
- B Переключатель «On» (Включено)
- C Переключатель «Off» (Выключено)
- D Ручка
- E Зарядное устройство

Спецификация

Электропитание: см. на нижней стороне зарядного устройства

Напряжение на ручке: 1,2 вольта

Подсоединение и зарядка

Зубная щетка электрически безопасна, и ее можно использовать без всяких сомнений в ванной комнате.

- Включите зарядное устройство в электросеть. Установите ручку на зарядное устройство. Щетка должна быть выключена.
- Полная зарядка занимает 16 часов и обеспечивает работу щетки в течение примерно 20 минут.
- При ежедневном использовании щетки ручка может находиться на подключенном к электросети зарядном устройстве для постоянной полной зарядки. Избыточный заряд щетки невозможен.

Техническое обслуживание аккумулятора

Чтобы аккумуляторная батарея сохраняла максимальную емкость, необходимо по крайней мере каждые 6 месяцев отключать зарядное устройство от сети и разряжать ручку в процессе регулярного использования.

Использование электрической зубной щеткой

Этой электрической зубной щеткой можно пользоваться с любыми ведущими марками зубных паст.

- Чтобы предотвратить разбрызгивание, включайте щетку только после того, как коснетесь зубов чистящей головкой.
- Медленно перемещайте чистящую головку от зуба к зубу, задерживая щетку на несколько секунд на поверхности каждого зуба. Сначала следует чистить с внешней стороны, затем с внутренней, и наконец - жевательные поверхности.
- Чистите десны так же, как и зубы.
- Не давите на щетку слишком сильно и не трите ей зубы, просто дайте щетке возможность выполнять ее работу.
- Чтобы как следует удалить зубной налет, пользуйтесь щеткой по крайней мере две минуты.

Таймер

(только для моделей D 8511 и D 8513)

Встроенный таймер запоминает, сколько времени прошло после включения щетки. Через две минуты таймер подает сигнал, прерывая на мгновение чистящие движения.



В течение первых нескольких дней использования электрической зубной щетки Ваши десны могут слегка кровоточить. Обычно это проходит через несколько дней. Если кровоточивость десен не прекращается в течение двух недель, следует обратиться к стоматологу или гигиенисту.

Стоматологи рекомендуют менять любую зубную щетку каждые три Месяца, так изношенная щетина не удаляет налет так же эффективно, как новая.

Поэтому чистящая головка индикатором INDICATOR® с индикаторными щетинками (рис. I.a). При надлежащей чистке два раза в день по две минуты с использованием зубной пасты, через три месяца индикаторные щетинки обесцветятся наполовину (рис. I.b). Если щетинки начнут расщепляться до обесцвечивания (рис. I.c), это означает, что Вы давите на зубы и десны слишком сильно.

Запасные чистящие головки

Сменные насадки можно приобрести в соответствующих торговых точках или сервисном центре Braun.

Чистка

После использования ополосните чистящую головку, подержав ее несколько секунд под струей воды при включенной щетке, при этом ручка должна быть включена (II). Затем выключите ее и снимите головку.

Ополосните обе части отдельно под струей воды (III) и вытрите их насухо.

Время от времени также протирайте влажной тканью зарядное устройство.

О защите окружающей среды

Настоящее изделие снабжено никель-кадмиевыми аккумуляторными батареями. Для защиты окружающей среды не следует выбрасывать его в бытовой мусор по истечении его жизненного цикла. Можно отнести его в ближайший Сервис-центр фирмы Braun. Однако, если Вы предпочитаете сами выбросить батарею, пожалуйста, ознакомьтесь с разделом «Удаление батареи» (стр. 12).



Cd

Могут быть внесены изменения без предварительного уведомления.



Данное изделие соответствует всем требуемым европейским и российским стандартам безопасности и гигиены.

Электрическая зубная щетка,
Сделано в Германии, Браун ГмбХ,
Braun GmbH Werk Marktheidenfeld,
Baumhofstr. 40,
97828 Marktheidenfeld, Germany

wynikających z niezgodności towaru z umową.

Magyar

Garancia

A garancia hatálya alól kivételt képeznek azok a meghibásodások, amelyek a készülék szakszerűtlen, vagy nem rendeltetésszerű használatára vezethetők vissza valamint azok az apróbb hibák, amelyek a készülék értékét, vagy használhatóságát jelentősen nem befolyásolják.

A garancia érvényét veszti, ha a készülék a Braun által kijelölt szervizeken kívül kerül javításra.

Részletes tájékoztató és a Braun által kijelölt

szervizek címjegyzéke a készülékhez

melléket garancia-levélben található.

Gillette Group Hungary Kereskedelmi Kft

Frankel Leó u. 30-34,

1023 Budapest,

1-345-3800

Český

Záruka

Na tento výrobek poskytujeme záruku po dobu 2 let od data prodeje spotřebiteli. Během této záruční doby bezplatně odstraníme závady na výrobku, způsobené vadami materiálu nebo chybou výroby. Oprava bude provedena podle našeho rozhodnutí buď opravou nebo výměnou celého výrobku. Tato záruka platí pro všechny země, kam je tento výrobek dodáván firmou Braun nebo jejím autorizovaným distributorem.

Tato záruka se nevztahuje: na poškození, vzniklá nesprávným používáním a údržbou, na běžné opotřebení, jakož i na defekty, mající zanedbatelný vliv na hodnotu a použitelnost přístroje. Záruka pozbývá platnosti, pokud byl výrobek mechanicky poškozen nebo pokud jsou opravy provedeny neautorizovanými osobami nebo pokud nejsou použity originální díly Braun. Přístroj je určen výhradně pro domácí použití. Při použití jiným způsobem nelze uplatnit záruku.

Poskytnutím záruky nejsou dotčena práva spotřebitele, která se ke koupi věci váží podle zvláštních právních předpisů.

Záruka platí jen tehdy, je-li záruční list řádně vyplněn (datum prodeje, razítko prodejny a podpis prodáváče) a je-li současně s ním předložen prodejní doklad (dále jen doklady o koupi).

Chcete-li využít servisních služeb v záruční době, předejte nebo pošlete kompletní přístroj spolu s doklady o koupi do autorizovaného servisního střediska Braun. Aktualizovaný seznam servisních středisek je k dispozici v prodejnách výrobků Braun.

Volejte bezplatnou infolinku 0800 11 33 22 pro informaci o nejbližším servisním středisku Braun.

O případné výměně přístroje nebo zrušení kupní smlouvy platí příslušná zákonná ustanovení. Záruční doba se prodlužuje o dobu, po kterou byl výrobek podle záznamu z opravny v záruční opravě.

Slovenský

Záruka

Na tento výrobok poskytujeme záruku po dobu 2 rokov odo dňa predaja spotrebiteľovi. Počas tejto záručnej doby bezplatne odstránime závady na výrobku, spôsobené vadami materiálu alebo chybou výroby a to podľa nášho rozhodnutia buď opravou alebo výmenou celého výrobku. Táto záruka platí pre všetky krajiny, kde tento výrobok dodáva firma Braun alebo jej autorizovaný distribútor.

Táto záruka sa nevzťahuje: na poškodenia, ktoré vzniknú nesprávnym používaním a údržbou, na bežné opotrebenie ako aj na defekty, ktoré majú zanedbateľný vplyv na hodnotu a použitie prístroja. Záruka stráca platnosť v prípade, že výrobok bol mechanicky poškodený, alebo sa uskutočnili opravy neautorizovanými osobami, alebo sa nepoužili originálne diely Braun. Prístroj je výhradne určený na domáce použitie. Pri použití iným spôsobom nie je možné záruku uplatniť.

Poskytnutím záruky nie sú ovplyvnené spotrebiteľské práva, ktoré sa ku kúpe predmetu viažu podľa zvláštnych predpisov. Záruka platí iba vtedy, ak je záručný list riadne vyplnený (dátum predaja, pečiatka predajne a podpis predáváča) a zároveň s ním predložený doklad o predaji (ďalej iba doklady o zakúpení).

Ak chcete využiť servisné služby v záručnej dobe, kompletný prístroj spolu s dokladmi o zakúpení odovzdajte alebo zašlite do autorizovaného servisného strediska Braun. Aktualizovaný zoznam servisných stredísk je k dispozícii v predajniach výrobkov Braun.

Vzhľadom na prípadnú výmenu prístroja alebo na zrušenie kúpnej zmluvy platia príslušné zákonné ustanovenia. Záručná doba sa predlžuje o dobu, počas ktorej bol výrobok podľa záznamu z opravovne v záručnej oprave.

Русский

Гарантийные обязательства фирмы

BRAUN

Для всех изделий мы даем гарантию на два года, начиная с момента приобретения изделия.

В течение гарантийного периода мы бесплатно устраним путем ремонта, замены деталей или замены всего изделия любые заводские дефекты, вызванные недостаточным качеством материалов или сборки.

В случае невозможности ремонта в гарантийный период изделие может быть заменено на новое или аналогичное в

соответствие с Законом о защите прав потребителей.

Гарантия обретает силу только если дата покупки подтверждается печатью и подписью дилера (магазина) на последней странице оригинальной инструкции по эксплуатации BRAUN, которая является гарантийным талоном.

Эта гарантия действительна в *любой* стране в которую это изделие поставляется фирмой BRAUN или назначенным дистрибьютором и где никакие ограничения по импорту или другие правовые положения не препятствуют предоставлению гарантийного обслуживания.

Осуществление гарантийного обслуживания не влияет на дату истечения срока гарантии. Гарантия на замененные части истекает в момент истечения гарантии на данное изделие.

Гарантия не покрывает повреждения, вызванные неправильным использованием (см. также список ниже) нормальный износ бритвенных сеток и ножей, дефекты, оказывающие незначительный эффект на качество работы прибора.

Эта гарантия теряет силу если ремонт производился не уполномоченным на то лицом и если использованы не оригинальные детали фирмы BRAUN. В случае предъявления рекламации по условиям данной гарантии, передайте изделие целиком вместе с гарантийным талоном в любой из центров сервисного обслуживания фирмы BRAUN.

Все другие требования, включая требования возмещения убытков, исключаются, если наша ответственность не установлена в законном порядке.

Рекламации, связанные с коммерческим контрактом с продавцом не попадают под эту гарантию.

В соответствии с законом РФ № 2300-1 от 7.02.1992 г. «О защите прав потребителей» и принятым дополнением к закону РФ от 9.01.1996 г. «О внесении изменений» и дополнений в закон «О защите прав потребителей» и «Кодекс РСФСР об административных правонарушениях», фирма BRAUN устанавливает срок службы на свои изделия равным двум годам с момента приобретения или с момента производства, если дату продажи установить невозможно.

Изделия фирмы BRAUN изготовлены в соответствии с высокими требованиями европейского качества. При бережном использовании и при соблюдении правил по эксплуатации, приобретенное Вами изделие фирмы BRAUN, может иметь значительно больший срок службы, чем срок установленный в соответствии с Российским законом.

Случаи, на которые гарантия не распространяется:

- дефекты, вызванные форс-мажорными обстоятельствами;
- использование в профессиональных целях;
- нарушение требований инструкции по эксплуатации;
- неправильная установка напряжения питающей сети (если это требуется);
- внесение технических изменений;
- механические повреждения;
- повреждения по вине животных, грызунов и насекомых (в том числе случаи нахождения грызунов и насекомых внутри приборов);
- для приборов, работающих от батареек,
 - работа с неподходящими или истощенными батарейками, любые повреждения, вызванные истощенными или текущими батарейками (советуем пользоваться только предохраненными от вытекания батарейками);
- для бритв – смятая или порванная сетка.

Внимание! Оригинальный Гарантийный Талон подлежит изъятию при обращении в сервисный центр для гарантийного ремонта. После проведения ремонта Гарантийным Талоном будет являться заполненный оригинал Листа выполнения ремонта со штампом сервисного центра и подписанный потребителем по получении изделия из ремонта. Требуется проставления даты возврата из ремонта, срок гарантии продлевается на время нахождения изделия в сервисном центре.

В случае возникновения сложностей с выполнением гарантийного или послегарантийного обслуживания просьба сообщать об этом в Информационную Службу Сервиса фирмы BRAUN по телефону (095) 258 62 70.

Guarantee and Service Centers

Bureaux de garantie et centrales service après-vente

Punkty serwisowe

Szervíz

Pozáruční a servisní centra

Pozáručné a servisné centrá

Garanti bürolari ve merkezi servis yerleri

Гарантийные и сервисные центры

مراكز الكفالات والصيانة

Deutschland

Braun GmbH, Kundendienst, Westerbachstr. 23 H,

61476 Kronberg,

☎ 00 800 / 27 28 64 63

Argentina

Central Reparadora de Afeitadoras S.A.,

Av. Santa Fe 5278,

1425 Capital Federal,

☎ 0800 44 44 553

Australia

Gillette Australia Pty. Ltd.,

Private Bag 10, Scoresby,

Melbourne, Victoria 3179,

☎ (613) 1800 641 820

Austria

Gillette Gruppe Österreich,

IZ-NÖ Süd, Straße 2, Objekt M21,

2355 Wiener Neudorf,

☎ 00800-27 28 64 63

Bahrain

Yaquby Stores,

Bab ALBahrain,

P.O. Box 158,

Manama,

☎ 02-28 88 7

Barbados

Dacosta Mannings Inc.,

P.O. Box 176, Pier Head, Bridgetown,

☎ 431-8700

Belarus

Electro Service & Co LLC,

Chernyshevskogo str. 10 A,

220015 Minsk,

☎ 2 85 69 23

Belgium

Gillette Group Belgium NV,

J. E. Mommaertsiaan 18 A,

1831 Diegem,

☎ 02-71 19 104

Bermuda

Gibbons Company

21 Reid Street

P.O. Box HM 11

Hamilton

☎ 295 00 22

Brasil

Picolli Service,

Rua Túlio Teodoro de Campos, 209,

São Paulo – SP,

☎ 0800 16 26 27

Bulgaria

12, Hristo Botev str.

Sofia, Bulgaria

☎ + 359 2 528 988

Canada

Gillette Canada Company,

4 Robert Speck Parkway,

Mississauga L4Z 4C5, Ontario,

☎ (905) 566-5000

Česká Republika

PH SERVIS sro.,

V Mezihori 2,

18000 Praha 8,

☎ 266 310 574

Chile

Viseelec,

Braun Service Center Chile,

Av. Concha y Toro #4399,

Puente Alto,

Santiago,

☎ 02 288 25 18

China

Gillette (Shanghai) Sales Co. Ltd.

550 Sanlin Road, Pudong,

Shanghai 200124,

☎ 00 86 21 5849 8000

Colombia

Gillette de Colombia S.A.,

Calle 100 No. 9A - 45 Piso 3.

Bogotá, D.C.,

☎ 01 8000 5 27285

Croatia

Iskra elektronika d.o.o.,

Bozidara Magovca 63,

10020 Zagreb,

☎ 1-6 60 17 77

Cyprus

Kyriakos Papavasiliou Trading

70, Kennedy Ave.,

1663 Nicosia,

☎ 3572 314111

Danmark

Gillette Group Danmark A/S,

Teglholm Allè 15,

2450 Kobenhavn SV,

☎ 70 15 00 13

Djibouti (Republique de)

Ets. Nouraddine,

Magasin de la Seine,

12 Place du 27 Juin, B.P. 2500,

Djibouti,

☎ 35 19 91

Egypt

Uni Trade,

25 Makram Ebied Street,

P.O. Box 7607,

Cairo,

☎ 02-2740652

España

Braun Española S.A.,

Braun Service,

Enrique Granados, 46,

08950 Esplugues de Llobregat

(Barcelona),

☎ 901 11 61 84

Estonia

Servest Ltd.,

Raua 55, 10152 Tallinn,

☎ 627 87 32

France

Groupe Gillette France - Division Braun,
9, Place Marie Jeanne Bassot,
92693 Levallois Perret Cédex,
☎ (1) 4748 70 00,
Minitel 3615 code Braun.

Great Britain

Gillette Group UK Ltd.,
Braun Consumer Service,
Aylesbury Road,
Thame OX9 3AX
Oxfordshire
☎ 0800 783 70 10

Greece

Berson S.A.,
47, Agamemnonos,
17675 Kallithea Athens,
☎ (210)-9 47 87 00

Guadeloupe

Ets. André Haan S.A.,
Zone Industrielle
B.P. 335,
97161 Pointe-à-Pitre,
☎ 26 68 48

Hong Kong

Audio Supplies Company,
Room 506,
St. George's Building,
2 ICE House Street,
Hong Kong,
☎ (852) 2524 9377

Hungary

Gillette Group Hungary Kereskedelmi Kft.,
1037 Budapest,
Szépvölgyi út 35-37
☎ 1801-3800

Iceland

Verzlunin Pfaff hf.,
Grensasvegur 13,
Box 714, 121 Reykjavik,
☎ 5 33 22 22

India

Braun Division,
c/o Gillette Div. Op. Pvt. Ltd.,
34, Okhla Industrial Estate,
New Delhi 110 020,
☎ 11 68 30 218

Iran

Tehran Bouran Company
Irtuc Building,
No 874 Enghelab Ave.,
P.O. Box 15815-1391,
Tehran 11318,
☎ 021-67 0350

Ireland (Republic of)

Gavin's Electronics,
83/84, Lower Camden Street,
Dublin 2,
☎ 1800 509 448

Israel

S. Schestowitz Ltd.,
8 Shacham Str.,
Tel-Aviv, 49517,
☎ 1 800 335 959

Italia

Servizio Consumatori Braun
Gillette Group Italy S.p.A.,
Via G.B. Pirelli, 18,
20124 Milano,
☎ 02 / 6678623

Jordan

Interbrands
Shamaisani/Sherif Jamil Bin Naser,
Al Soyfiahdistrict, opp. Paradise bakery
P.O. Box 9404,
Amman 11191,
☎ 962-6-5827567

Kenya

Radbone-Clark Kenya Ltd.,
P.O. Box 40833,
Nairobi-Mombasa Road,
Nairobi,
☎ 2 82 12 76

Korea

Gillette Korea Ltd.
144-27 Samsung-dong,
Kangnam-ku,
Seoul, Korea,
☎ 080-920-6000

Kuwait

Union Trading Co.,
Braun Service Center,
P.O. Box 28 Safat,
Safat Code 13001, Kuwait,
☎ 04 83 32 74

Latvia

Latintertehservice Co.,
72 Bullu Street, House 2,
Riga 1067,
☎ 2 40 39 11

Lebanon

Magnet SAL - Fattal HLDG,
P.O. Box 110-773,
Beirut,
☎ 1 485 25 02

Libya

Al-Muddy Joint-Stock Co.,
Istanbul Street 6,
P.O. Box 4996, Tripoli,
☎ 21 333 3421

Lithuania

Elektronas AB,
Kareiviu 6,
2600 Vilnius,
☎ 277 76 17

Luxembourg

Sogel S.A.,
Rue de l'industrie 7,
2543 Windhof,
☎ 4 00 50 51

Malaysia

Exact Quality
Lot 24 Rawang Housing
& Industrial Estate
Mukim Rawang, PO No 210
48,000 Rawang
Selangor Malaysia
☎ (603) 6091 4343

Malta

Kind's,
287, Republic Street,
Valletta VLT04,
☎ 24 71 18

Maroc

FMG
Route Principle #7 Z.I Perchid
Casablanca, 20 000,
☎ 212 22-533033

Martinique

Decius Absalon,
23 Rue du Vieux-Chemin,
97201 Fort-de-France,
☎ 73 43 15

Mauritius

J. Kalachand & Co. Ltd.,
Bld DBM Industrial Estate, Stage 11,
Plaine Lauzun,
☎ 2 12 84 10

Mexico

Gillette Manufactura, S.A. de C.V./
Gillette Distribuidora, S.A. de C.V.
Atomo No. 3
Parque Industrial Naucalpan
Naucalpan de Juarez
Estado de México, C.P. 53370
☎ 01-800-508-58-00

Nederland

Gillette Groep Nederland BV,
Visseringlaan 22,
2288 ER Rijswijk,
☎ 070-4 13 16 11

Netherlands Antilles

Rupchand Sons n.v. (ram's),
Front Street 67, P.O. Box 79
St. Maarten, Philipsburg
☎ 052 29 31

New Zealand

Key Service Ltd.,
c/o SellAgence Ltd.,
59-63 Druces Road.,
Manakau City,
Auckland,
☎ 09-262 58 35

Nippon

Gillette Japan Inc.,
Queens Tower, 13F
3-1, Minato Mirai 2-Chome
Nishi-Ku, Yokohama 220-6013
Japan
☎ 045-680 37 00

Norge

Gillette Group Norge AS,
Nils Hansensvei 4,
P.O. Box 79 Bryn,
0667 Oslo,
☎ 022-72 88 10

Oman (Sultanate of)

Naranjee Hirjee & Co.,
10 Ruwi High,
P.O. Box 9, Muscat 113,
☎ 703 660

Pakistan

Gillette Pakistan Ltd.,
Dr. Ziauddin Ahmend Road,
Karachi 74200,
☎ 21 56 88 930

Paraguay

Paraguay Trading S.A.,
Avda. Artigas y Cacique Cara Cara,
Asunción,
☎ 21203350/48/46

Philippines

Gillette Philippines Inc
Corporate Corner Commerce Avenues
20/F Tower 1, IL Corporate Centre
1770 Muntinlupa city
☎ 027 71 07 02-06/-16

Poland

Gillette Poland S.A.,
Budynek Orion,
ul. Domaniewska 41,
02-672 Warszawa,
☎ 22 548 89 74

Portugal

Grupo Gillette Portuguesa, Lda.,
Braun Service,
Rua Tomás da Fonseca,
Torre G-9°B,
1600-209 Lisboa,
☎ 808 2 000 33

Réunion

Dindar Confort,
Rte du Gymnase,
P.O. Box 278,
97940 St. Clotilde,
☎ 026 92 32 03

Romania

Gillette Romania srl.
Calea Floreasca nr. 133-137
et 1, sect 1,
714011 Bucuresti
☎ 01-2319656

Russia

RTC Sovinservice,
Rusakovskaya 7,
107140 Moscow,
☎ (095) 264 96 02

Saudi Arabia

AL Naghi company
AL Madinah road opposite to Fetihi center,
Al Forsan
P.O. Box: 269
21411 Jeddah
☎ 02- 651 8671

Schweiz/Suisse/Svizzera

Telion AG, Rütistrasse 26,
8952 Schlieren,
☎ 0844-88 40 10

Singapore (Republic of)

Beste (S) Pte. Ltd.,
6 Tagore Drive,
03-04 Tagore Industrial Building,
Singapore 787623,
☎ (65) 6552 2422

Slovakia

Techno Servis Bratislava,
Bajzova 11/A,
82108 Bratislava,
☎ (02) 55 56 37 49

Slovenia

Iskra Prins d.d.
Rozna dolina c. IX/6
1000 Ljubljana,
☎ 386 01 476 98 00

South Africa (Republic of)

Fixnet After Sales Service,
17B Allandale Park,
P.O. Box 5716,
Cnr Le Roux and Morkels Close,
Johannesburg 1685,
Midrand, Gauteng,
☎ 11 315 9260

St. Maarten

Ashoka,
P.O. Box 79,
Philipsburg,
Netherlands Antilles,
☎ 52 29 31

St. Thomas

Booichand's Ltd.,
31 Main Street,
P.O. Box 5667,
00803 St. Thomas,
US Virgin Islands,
☎ 340 776 0302

Suomi

Gillette Group Finland Oy,
P.O. Box 9,
Niittykatu 8, PL 9, 02200 Espoo,
☎ 09-45 28 71

Sverige

Gillette Group Sverige AB,
Dept. Sweden, Stockholm Gillette
Räsundavägen 12,
Box 702,
16927 Solna,
☎ 020-21 33 21

Syria

Ahmed Hadaya Company
Hadaya building
Ain Keresh
Unisyria, P.O. Box 35002,
Damascus,
☎ 963 011-231433

Taiwan

Audio & Electr. Supplies Ltd.,
Brothers Bldg., 10th Floor,
85 Chung Shan N Rd., Sec. 1,
Taipei (104),
☎ (886) 02 2523 3283

Thailand

Gillette Thailand Ltd.,
175 South Sathorn Road, Tungmahamek, Sathorn,
11/1 Floor, Sathorn City Tower
Bangkok 10520
☎ (66) 2344 9191/ Exten. 9135

Tunesie

Generale d'Equipement Industr.,
34 rue du Golfe Arabe,
Tunis, 2000,
☎ 171 68 80

Turkey

Gillette Sanayi ve Ticaret A.S.,
Polaris Is Merkezi,
Ahi Evran Cad., No:1,
80870 Maslak, Istanbul,
☎ 0212-473 75 85

United Arab Emirates

The New Store,
P.O. Box 3029,
Al Suog Street No-10,
Dubai,
☎ 43 53 45 06

Uruguay

Driva S.A.,
Marcelilno Sosa 2064,
11800 Montevideo,
☎ 2 924 95 76

USA

The Gillette Company
Braun Consumer Service,
1, Gillette Park 4k-16,
Boston, MA 02127-1096,
☎ 1-800-272-8611

Venezuela

Gillette de Venezuela S.A.,
Av. Blandin, Centro San Ignacio
Torre Copérnico, Piso 5
La Castellana, Caracas
☎ 0800-4455388

Yemen (Republic of)

Saba Stores for Trading,
26th September Street,
P.O. Box 5278,
Taiz,
☎ 4-25 23 80

Yugoslavia

BG Elektronik,
Bulevar kralja Aleksandra 34,
11000 Beograd,
☎ 11 3240 030