

# BRAUN

3470

3270



*Silk-épil® SoftPerfection*

Type 5318

[www.braun.com/register](http://www.braun.com/register)

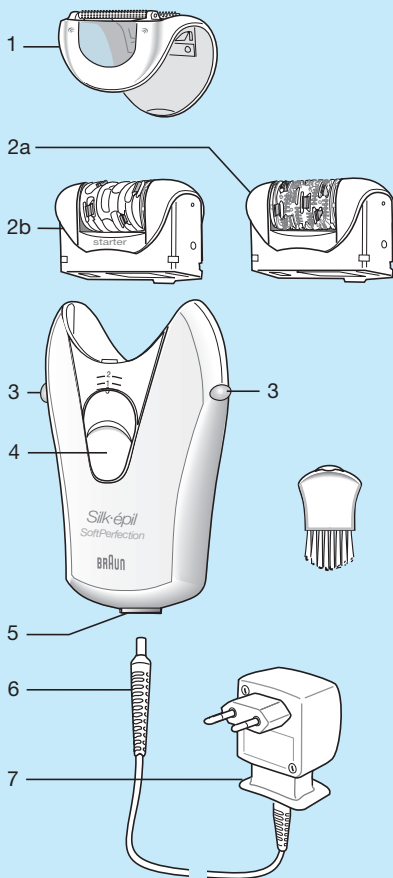
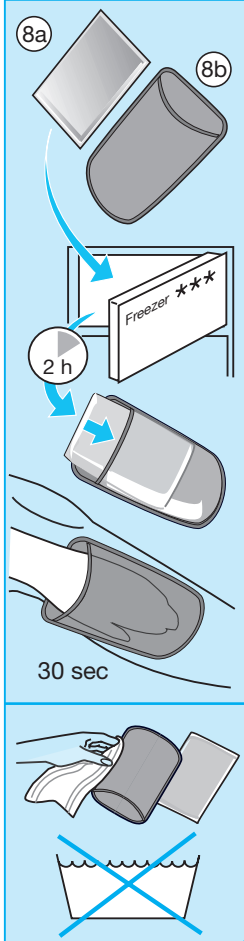
*Easy Start*



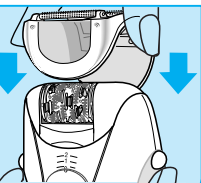
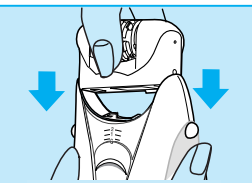
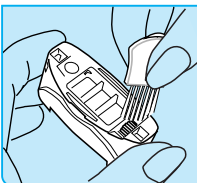
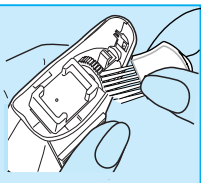
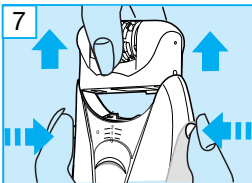
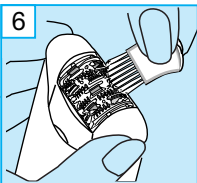
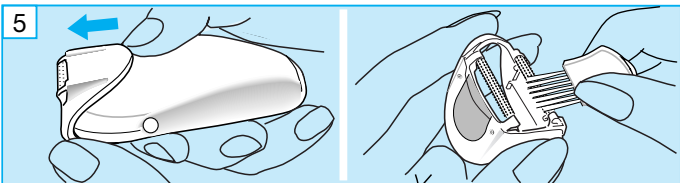
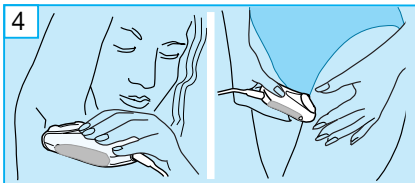
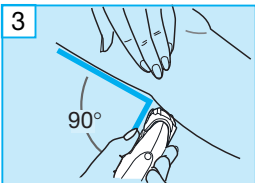
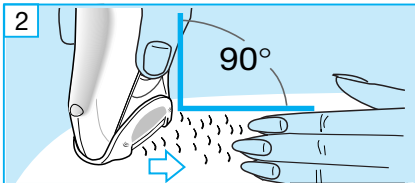
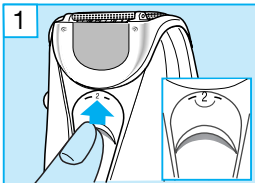
## Braun Infoline

Deutsch	6, 97, 106
English	10, 97, 106
Français	14, 97, 106
Español	18, 98, 106
Italiano	22, 98, 106
Nederlands	26, 98, 106
Dansk	30, 99, 106
Norsk	34, 99, 106
Svenska	38, 99, 106
Suomi	42, 100, 106
Polski	46, 100, 106
Český	50, 101, 106
Slovenský	54, 102, 106
Magyar	58, 102, 106
Hrvatski	62, 102, 106
Slovenski	66, 103, 106
Türkçe	70, 106
Русский	74, 103, 106
Українська	78, 104, 106
عربي	89, 83, 106
فارسی	96, 90, 106

- (D)** Haben Sie Fragen zu diesem Produkt?
- (A)** Rufen Sie an (gebührenfrei):  
**00 800 27 28 64 63**  
**00 800 BRAUNINFOLINE**
- (CH)** **08 44 - 88 40 10**
- (E)** Servicio al consumidor para España:  
**901 11 61 84**
- (P)** Serviço ao Consumidor para Portugal:  
**808 20 00 33**
- (I)** Servizio consumatori:  
**(02) 6 67 86 23**
- (NL)** Heeft u vragen over dit produkt?  
Bel Braun Consumenten-infolijn:  
**0 800-445 53 88**
- (B)** Vous avez des questions sur ce produit?  
Appelez Braun Belgique  
**(02) 711 92 11**
- (DK)** Har du spørgsmål om produktet? Så ring  
**70 15 00 13**
- (N)** Spørsmål om dette produktet? Ring  
**22 63 00 93**
- (S)** Frågor om apparaten? Ring Kundservice  
**020 - 21 33 21**
- (FIN)** Onko Sinulla kysyttävää tuotteesta? Soita  
**0203 77877**
- (TR)** Müşteri Hizmetleri Merkezi:  
**0212 - 473 75 85**
- (RUS)** Если у Вас есть вопросы по поводу данного продукта, звоните  
**(095) 258 62 70**

**A****B**

C



Наши товары созданы в соответствии с высочайшими стандартами качества, функциональности и дизайна.

Мы надеемся, что вам понравится использовать эпилятор Braun Silk-épil SoftPerfection Easy Start.

Мы бы хотели ознакомить вас с прибором и предоставить полезную информацию относительно эпиляции. Пожалуйста, внимательно прочитайте инструкцию по применению перед использованием прибора.

Braun Silk-épil SoftPerfection создан для более эффективного, легкого и нежного удаления нежелательных волос. Его продуманная система эпиляции удаляет волоски с корнем, оставляя вашу кожу гладкой в течение нескольких недель.

- Высочайшая головка эпилятора (2a) с уникальным расположением пинцетов, разработана так, что она эффективно и нежно удаляет волосок от самого корня. Новинка – пальчики «SoftLift™» обеспечивают еще более качественную эпиляцию, для достижения эффекта еще более гладкой кожи, позволяя удалить волоски длиной до 0,5 мм., а также прижатые к коже. А поскольку вновь отрастающие волоски становятся тонкими и мягкими, «щетины» на вашей коже больше не будет.
- Стимулирующая насадка для мягкой эпиляции движется в 4-х направлениях, позволяя смягчить боль при эпиляции и делает эпиляцию ультра мягкой. Пульсирующие движения стимулируют и расслабляют кожу, уменьшая неприятные ощущения при эпиляции.

Если вы до этого не использовали эпилятор, или если вы не проводили эпиляцию в течение длительного

периода, то потребуется немного времени для того, чтобы кожа привыкла к эпиляции. Дискомфорт, который ощущается вначале, значительно уменьшается при повторном использовании, так как количество волосков, которые нужно удалить, со временем будет уменьшаться, и кожа привыкнет к процессу.

Braun Silk-épil SoftPerfection Easy Start специально создан для начинающих эпиляцию, так как он помогает вашей коже привыкнуть к данной процедуре.

- Головка для первичной эпиляции (2b) специально разработана для первых нескольких эпиляций, пока кожа еще не привыкла к процессу, а также для чувствительной кожи. По сравнению со стандартной головкой эпилятора (2a), у нее меньшее количество пинцетов. Между ними большее расстояние, они одновременно удаляют меньшее число волос. Это делает процесс более нежным и помогает вашей коже приспособиться к эпиляции. Но, при этом, процесс эпиляции займет немного больше времени, чем при использовании стандартной головки.

Охлаждающая перчатка способствует уменьшению возможного раздражения кожи после эпиляции, оставляя вашу кожу охлажденной и свежей.

### Важно

- Этот прибор никогда не должен использоваться вблизи воды (например, наполненной ванны, раковины или душа).
- Храните прибор вне досягаемости детей.
- Во время работы, прибор никогда не должен контактировать с волосами

на вашей голове, бровями, лентами и т.д. во избежание какой-либо травмы, а также для предотвращения блокировки или повреждения прибора.

- Перед употреблением проверьте, соответствует ли ваше электрическое напряжение электрическому напряжению, указанному на трансформаторе. Всегда используйте определенную для данной страны розетку трансформатор (12 Вольт), поставляемую с товаром.

### **Общая информация по эпиляции**

Silk-épil предназначен для удаления волос на ногах, но может быть использован на всех чувствительных областях, для подмышек или линии бикини.

Все методы удаления волос с корнем могут привести к врастанию волоса под кожу и раздражению (например, зуд, дискомфорт или покраснение кожи), в зависимости от состояния кожи и волос. Это нормальная реакция, которая должна быстро пройти, но она может быть и более сильной, если вы удаляете волосы первые несколько раз или если у вас чувствительная кожа.

Использование охлаждающей перчатки поможет избежать раздражения.

Если после 36 часов кожа все еще подвержена раздражению, мы рекомендуем вам обратиться к врачу. Обычно кожная реакция снижается, и болезненные ощущения значительно уменьшаются при повторном использовании Silk-épil.

В некоторых случаях может возникнуть воспаление в результате проникновения бактерий в кожу, например,

при скольжении эпилятора по коже. Тщательное очищение эпилятора перед каждым использованием, уменьшит риск заражения.

- Если у вас есть какие-либо сомнения по поводу использования этого прибора, пожалуйста, проконсультируйтесь со своим лечащим врачом. В следующих случаях этот прибор должен использоваться только после предварительной консультации с лечащим врачом:
- экзема, раны, реакция воспаленной кожи как фолликулитис (гнойные фолликулы волос) и варикозное расширение вен;
  - шарообразные родинки;
  - пониженный иммунитет кожи, например, сахарный диабет, во время беременности, болезнь Рэйнода;
  - гемофилия или иммунодефицит.

### **Некоторые полезные советы**

Эпиляция осуществляется легче и более комфортно, когда волосы имеют оптимальную длину 2–5 мм. Если волосы длиннее мы рекомендуем предварительно подрезать их до этой длины.

Проводя эпиляцию в первый раз, делайте это вечером так, чтобы любое возможное покраснение могло исчезнуть за ночь. Для расслабления кожи мы рекомендуем нанести увлажняющий крем после эпиляции.

Тонкие волосы, которые вновь вырастают, могут не прорасти на поверхность кожи. Регулярное использование массажных губок (например, после душа) или пилинг помогает предотвратить врастание волос, так как нежная чистка удаляет верхний слой кожи и тонкие волосы могут появиться на поверхности кожи.

## А Описание (см. стр. 4)

- ① Насадка, двигающаяся в 4-х направлениях, снижающая болезненные ощущения
- ②a Стандартная головка эпилятора
- ②b Головка для первичной эпиляции с уменьшенным числом пинцетов
- ③ Кнопки высвобождения
- ④ Переключатель
- ⑤ Гнездо для подсоединения шнура
- ⑥ Шнур
- ⑦ Штепсельная вилка-трансформатор (12 Вольт)

### Охлаждающее прикладывание:

- ⑧a Пакет с гелем
- ⑧b Охлаждающая перчатка

## В Перед началом эпиляции

### Подготовка вашей кожи

Ваша кожа должна быть сухой и свободной от жира или крема.

Дополнительное охлаждение кожи: для первых нескольких эпиляций или если у вас чувствительная кожа, вы можете использовать охлаждающую перчатку, рекомендованную дерматологами, чтобы способствовать уменьшению возможного раздражения кожи.

- Убедитесь, что пакет с гелем находился в морозильнике, по крайней мере, в течение 2 часов (для удобства вы можете хранить пакеты с гелем в морозильнике).
- Подложите один пакет с гелем под прозрачную перчатку. Используйте только вместе с перчаткой.
- Положите прозрачную (прохладную) сторону перчатки на свою ногу.
- Начините охлаждение в течение примерно 1/2 минут и дольше, если потребуется.

- Сразу начинайте эпиляцию охлажденной области кожи, как описано в разделе «С».
- Повторяйте охлаждение и эпиляцию до завершения процедуры.
- Во время эпиляции, пожалуйста, убедитесь, что ваша кожа сухая.

**Важно:** Наносите охлажденную перчатку на одну и ту же область не более 2 минут. Избегайте солнечного света. Не используйте пакет с гелем, если он поврежден. Выбросьте его в мусорное ведро. Не используйте, если вы страдаете с повышенной чувствительностью, у вас аллергия на холод, или если ваша кожа страдает от чувствительных раздражителей, если страдаете заболеваниями сердечно-сосудистой системы или нарушениями артериального кровообращения.

### Подготовка эпилятора

- Перед началом тщательно прочистите головку эпилятора, которую вы хотите использовать (②a или ②b).
- Чтобы снять головку эпилятора, нажмите кнопки высвобождения ③ слева и справа и снимите ее.
- Установите желаемую головку:
  - Выберите головку для первичной эпиляции с головкой в форме цилиндра белого цвета ②b, если вы производите эпиляцию в 1 раз или если у вас чувствительная кожа.
  - После того, как ваша кожа привыкнет к эпиляции, вы можете перейти к сиреневой стандартной головке эпилятора ②a, позволяющей проводить более эффективную и быструю эпиляцию, благодаря большому количеству пинцетов.
- Убедитесь, что насадка ① установлена.
- Вставьте шнур ⑥ в гнездо ⑤ и вставьте штепсельную вилку-трансформатор ⑦ в штепсельную розетку.

## С Как производить эпиляцию

- 1 Включите прибор, приведите переключатель ④ в положение «2» («2» = обычная скорость, «1» = уменьшенная скорость).
- 2 Потрите кожу, чтобы поднять короткие волоски. Для достижения лучшего результата держите эпилятор под прямым углом (90°) к коже. Ведите его медленным, непрерывным движением, не надавливая, против направления роста волос. Пальчики «Soft Lift™» приподнимают гладко лежащие волоски, обеспечивая их удаление от самого корня. Поскольку волоски могут расти в разных направлениях, для достижения оптимального результата поведите эпилятором в различных направлениях. Оба ролика насадки для снижения болезненных ощущений должны постоянно касаться кожи, позволяя пульсирующими движениями стимулировать и расслаблять кожу для более мягкой эпиляции.

### 3 Эпиляция ног

Производите эпиляцию ваших ног по направлению снизу вверх. Для эпиляции под коленом, выпрямите ногу.

### 4 Эпиляция подмышками и по линии бикини

Проведите тесты под контролем дерматолога, чтобы удостовериться, что вы также можете проводить эпиляцию подмышками и линии бикини. Пожалуйста, имейте в виду, что эти области особенно чувствительны к боли. При повторном использовании чувство боли уменьшится.

Перед эпиляцией, тщательно вымойте данные области, чтобы удалить оставшиеся вещества (дезодорант). Затем аккуратно промокните полотенцем. Во время эпиляции подмышками держите вашу руку поднятой вверх и ведите эпилятор в противоположном направлении.

### Очистка головок эпилятора

- 5 После эпиляции выключите эпилятор из розетки и прочистите использованную головку эпилятора: Сначала снимите обезболиватель ① и почистите кисточкой ролики.
- 6 Тщательно очистите пинцетный элемент при помощи очищающей щеточки, а также используя спирт. Во время очистки, вы можете поворачивать пинцетный элемент вручную. Для того чтобы вытащить головку эпилятора, нажмите кнопки высвобождения ③ слева и справа и снимите ее.
- 7 Очистите крышку корпуса кисточкой. Установите головку эпилятора и обезболиватель назад на корпус.

В изделие могут быть внесены изменения без объявления.



Данное изделие соответствует всем требуемым европейским и российским стандартам безопасности и гигиены.

Сделано в Германии,  
БРАУН ГмбХ, Braun GmbH,  
Waldstr. 9, 74731 Walldürn,  
Germany



Braunov servis možete kontaktirati na broj telefona 00 385 1 377 26 44.

## Slovenski

### Garancija

Za izdelek valja dvoletna garancija, ki začne veljati z datumom nakupa. V času trajanja garancije bomo brezplačno odpravili vse napake, ki so posledica slabega materiala ali izdelave, bodisi s popravilom bodisi z zamenjavo celega izdelka.

Ta garancija velja v vsaki državi, kjer je izdelek dobavljen od BRAUN ali njegovega pooblaščenega distributerja.

Garancija ne pokriva poškodb, ki so posledica nepravilne uporabe, normalne obrabe ali uporabe in tudi ne napak, ki v zanemarljivi meri vplivajo na vrednost ali delovanje aparata. Garancija preneha veljati, če popravilo izvrši nepooblaščen oseba oziroma, če pri popravilu niso uporabljeni originalni Braunovi nadomestni deli.

Za popravilo v garancijskem roku izročite ali pošljite kompleten izdelek z računom pooblaščenemu Braunovemu servisu.

Za informacije pokličite pooblaščen servis ISKRA PRINS  
tel. + 386 1 476 98 00.

## Русский

### Гарантийные обязательства фирмы BRAUN

Для всех изделий мы даем гарантию на два года, начиная с момента приобретения изделия. В течение гарантийного периода мы бесплатно устраним путем ремонта, замены деталей или замены всего изделия любые заводские дефекты, вызванные недостаточным качеством материалов или сборки.

В случае невозможности ремонта в гарантийный период изделие может быть заменено на новое или аналогичное в соответствии с Законом о защите прав потребителей.

Гарантия обретает силу только если дата покупки подтверждается печатью и подписью дилера (магазина) на последней странице оригинальной инструкции по эксплуатации BRAUN, которая является гарантийным талоном.

Эта гарантия действительна в *любой* стране в которую это изделие поставляется фирмой BRAUN или назначенным дистрибьютором и где никакие ограничения по импорту или другие правовые положения не препятствуют предоставлению гарантийного обслуживания.

Осуществление гарантийного обслуживания не влияет на дату истечения срока гарантии. Гарантия на замененные части истекает в момент истечения гарантии на данное изделие.

Гарантия не покрывает повреждения, вызванные неправильным использованием (см. также список ниже) нормальный износ бритвенных сеток и ножей, дефекты, оказывающие незначительный эффект на качество работы прибора.

Эта гарантия теряет силу если ремонт производился не уполномоченным на то лицом и если использованы не оригинальные детали фирмы BRAUN. В случае предъявления рекламации по условиям данной гарантии, передайте изделие целиком вместе с гарантийным талоном в любой из центров сервисного обслуживания фирмы BRAUN.

Все другие требования, включая требования возмещения убытков, исключаются, если наша ответственность не установлена в законном порядке.

Рекламации, связанные с коммерческим контрактом с продавцом не

попадают под эту гарантию. В соответствии с законом РФ № 2300-1 от 7.02.1992 г. «О защите прав потребителей» и принятым дополнением к закону РФ от 9.01.1996 г. «О внесении изменений» и дополнений в закон «О защите прав потребителей» и «Кодекс РСФСР об административных правонарушениях», фирма BRAUN устанавливает срок службы на свои изделия равным двум годам с момента приобретения или с момента производства, если дату продажи установить невозможно.

Изделия фирмы BRAUN изготовлены в соответствии с высокими требованиями европейского качества. При бережном использовании и при соблюдении правил по эксплуатации, приобретенное Вами изделие фирмы BRAUN, может иметь значительно больший срок службы, чем срок установленный в соответствии с Российским законом.

#### **Случаи, на которые гарантия не распространяется:**

- дефекты, вызванные форс-мажорными обстоятельствами;
- использование в профессиональных целях;
- нарушение требований инструкции по эксплуатации;
- неправильная установка напряжения питающей сети (если это требуется);
- внесение технических изменений;
- механические повреждения;
- повреждения по вине животных, грызунов и насекомых (в том числе случаи нахождения грызунов и насекомых внутри приборов);
- для приборов, работающих от батареек, – работа с неподходящими или истощенными батарейками, любые повреждения, вызванные истощенными или текущими батарейками (советуем пользоваться только предохраненными от вытекания батарейками);
- для бритв – смятая или порванная сетка.

**Внимание!** Оригинальный Гарантийный Талон подлежит изъятию при обращении в сервисный центр для гарантийного ремонта. После проведения ремонта Гарантийным Талоном будет являться заполненный оригинал Листа выполнения ремонта со штампом сервисного центра и подписанный потребителем по получении изделия из ремонта. Требуется проставления даты возврата из ремонта, срок гарантии продлевается на время нахождения изделия в сервисном центре.

В случае возникновения сложностей с выполнением гарантийного или послегарантийного обслуживания просьба сообщать об этом в Информационную Службу Сервиса фирмы BRAUN по телефону (095) 258 62 70.

## **Українська**

### **Гарантійні зобов'язання фірми BRAUN**

Для усіх виробів ми надаємо гарантію на два роки, починаючи з моменту придбання виробу. Протягом гарантійного терміну ми безплатно усуваємо шляхом ремонту, заміни деталей або заміни усього виробу будь-які заводські дефекти, викликані недостатньою якістю матеріалів чи складання.

У випадку неможливості ремонту у гарантійний період виріб може бути замінений на новий або аналогічний у відповідності до Законодавства про захист прав споживачів.

Гарантія набуває сили лише за умови, що дата придбання підтверджується печаткою та підписом дилера (магазину) на оригінальному гарантійному талоні Braun або на

**Garantie/  
Kundendienststellen**

**Guarantee and Service  
Centers**

**Bureaux de garantie et  
centrales service après-  
vente**

**Oficinas de garantía y  
oficinas centrales del  
servicio**

**Uffici e sede centrale del  
servizio clienti**

**Garantie bureaux en service-  
centrales**

**Garantikontorer og centrale  
serviceafdelinger**

**Garanti og servicecenter**

**Servicekontor och centrala  
kundtjänstplatser**

**Asiakaspalvelu ja tekninen  
neuvonta**

**Punkty serwisowe**

**Pozáruční a servisní centra**

**Pozáručné a servisné  
centrá**

**Szervíz**

**Jamstveni i servis centri**

**Гарантийные и сервисные  
центры**

**مراكز الكفالات والصيانة**

**مراكز ضمانت و سرویس**

**Deutschland**

Gillette Gruppe Deutschland  
GmbH&Co.ohG  
Braun Kundendienst  
Bitte erfragen Sie das  
nächstliegende  
Braun Service Center unter  
☎ 00800 / 27 28 64 63

**Austria**

Gillette Gruppe Österreich  
Braun Kundendienst  
Bitte erfragen Sie das  
nächstliegende  
Braun Service Center unter  
☎ 00800 / 27 28 64 63

**Argentina**

Central Reparadora  
de Afeitadoras S.A.,  
Av. Santa Fe 5278,  
1425 Capital Federal,  
☎ 0800 44 44 553

**Australia**

Gillette Australia Pty. Ltd.,  
Scoresby, 5 Caribbean Drive  
Melbourne, Victoria 3179,  
☎ 1 800 641 820

**Bahrain**

Yaquby Stores,  
Bab ALBahrain,  
P.O. Box 158,  
Manama,  
☎ 02-28 88 7

**Barbados**

Dacosta Mannings Inc.,  
P.O. Box 176, Pier Head,  
Bridgetown,  
☎ 431-8700

**Belarus**

Electro Service & Co LLC,  
Chernyshevskogo str. 10 A,  
220015 Minsk,  
☎ 2 85 69 23

**Belgium**

Gillette Group Belgium NV,  
J. E. Mommaertsiaan 18 A,  
1831 Diegem,  
☎ 02-71 19 104

**Bermuda**

Gibbons Company  
21 Reid Street  
P.O. Box HM 11  
Hamilton  
☎ 295 00 22

**Brasil**

Fixnet Servicios & Comércio  
Ltda.  
R. Gaspar Fernandes, 377  
São Paulo – SP,  
☎ 0800 16 26 27

**Bulgaria**

12, Hristo Botev str.  
Sofia, Bulgaria  
☎ + 359 2 528 988

**Canada**

Gillette Canada Company,  
Braun Consumer Service  
4 Robert Speck Parkway,  
Mississauga L4Z 4C5,  
Ontario,  
☎ 1 800 387 6657

**Česká Republika**

PH SERVIS sro.,  
V Mezihori 2,  
18000 Praha 8,  
☎ 266 310 574

**Chile**

Viseelec,  
Braun Service Center Chile,  
Av. Concha y Toro #4399,  
Puente Alto,  
Santiago,  
☎ 02 288 25 18

**China**

Gillette (Shanghai) Sales Co.  
Ltd.  
550 Sanlin Road, Pudong,  
Shanghai 200124,  
☎ 00 86 21 5849 8000

**Colombia**

Gillette de Colombia S.A.,  
Calle 100 No. 9A - 45 Piso 3.  
Bogotá, D.C.,  
☎ 01 8000 5 27286

**Croatia**

Iskra elektronika d.o.o.,  
Bozidara Magovca 63,  
10020 Zagreb,  
☎ 1-6 60 17 77

**Cyprus**

Kyriakos Papavasiliou Trading  
70, Kennedy Ave.,  
1663 Nicosia,  
☎ 02 314111

**Danmark**

Gillette Group Danmark A/S,  
Teglholt Allé 15,  
2450 København SV,  
☎ 70 15 00 13

**Djibouti (Republique de)**

Ets. Nouraddine,  
Magasin de la Seine,  
12 Place du 27 Juin,  
B.P. 2500,  
Djibouti,  
☎ 35 19 91

**Egypt**

Uni Trade,  
25 Makram Ebied Street,  
P.O. Box 7607,  
Cairo,  
☎ 02-2740652

**España**

Braun Española S.A.,  
Braun Service,  
Enrique Granados, 46,  
08950 Esplugues  
de Llobregat  
(Barcelona),  
☎ 901 11 61 84

**Estonia**

Servest Ltd.,  
Raua 55, EE 10152 Tallin,  
☎ 627 87 32

**France**

Gruppe Gillette France -  
Division Braun,  
9, Place Marie Jeanne Bassot,  
92693 Levallois Perret Cédex,  
☎ (1) 4748 70 00,  
Minitel 3615 code Braun.

**Great Britain**

Gillette Group UK Ltd.,  
Braun Consumer Service,  
Aylesbury Road,  
Thame OX9 3AX  
Oxfordshire  
☎ 1800 783 70 10

**Greece**

Berson S.A.,  
47, Agamemnonos,  
17675 Kallithea Athens,  
☎ (210)-9 47 87 00

**Guadeloupe**

Ets. André Haan S.A.,  
Zone Industrielle  
B.P. 335,  
97161 Pointe-à-Pitre,  
☎ 26 68 48

**Hong Kong**

Audio Supplies Company,  
Room 506,  
St. George Building,  
2 ICE House Street,  
Hong Kong,  
☎ (852) 2524 9377

**Hungary**

Gillette Group Hungary  
Kereskedelmi Kft.,  
1037 Budapest,  
Szépvölgyi út 35-37  
☎ 1801-3800

**Iceland**

Verslunin Pfaff hf.,  
Grensasvegur 13,  
Box 714, 121 Reykjavik,  
☎ 53 32 22

**India**

Braun Division,  
c/o Gillette Div. Op. Pvt. Ltd.,  
34, Okhla Industrial Estate,  
New Delhi 110 020,  
☎ 11 68 30 218

**Iran**

Tehran Bouran Company  
145 Ghaem Magham Farahani  
Tehran  
☎ +982 18 31 27 66

**Ireland (Republic of)**

Gavin's Electronics,  
83-84, Lower Camden Street,  
Dublin 2,  
☎ 1800 509 448

**Israel**

S. Schestowitz Ltd.,  
8 Shacham Str.,  
Tel-Aviv, 49517,  
☎ 1 800 335 959

**Italia**

Servizio Consumatori Braun  
Gillette Group Italy S.p.A.,  
Via G.B. Pirelli, 18,  
20124 Milano,  
☎ 02 / 6678623

**Jordan**

Interbrands  
Wadi Al-Sir, Adwiat alhekma  
St. Mekadabi bld.  
Amman  
☎ +692 582 75 67

**Kenya**

Radbone-Clark Kenya Ltd.,  
P.O. Box 40833,  
Mombasa Road,  
Nairobi,  
☎ 2 82 12 76

**Korea**

Gillette Korea Ltd.  
144-27 Samsung-dong,  
Kangnam-ku,  
Seoul, Korea,  
☎ 080-920-6000

**Kuwait**

Union Trading Company,  
Braun Service Center,  
P.O. Box 28 Safat,  
Safat Code 13001, Kuwait,  
☎ 04 83 32 74

**Latvia**

Latintertehservice Co.,  
72 Bullu Street, House 2,  
Riga 1067,  
☎ 2 40 39 11

**Lebanon**

Magnet SAL - Fattal HLDG,  
Sin EL Fil - Jisr EL Wati  
Beirut,  
☎ +961 148 52 50

**Lithuania**

Elektronas AB,  
Kareiviu 6,  
LT 2600 Vilnius,  
☎ 277 76 17

**Luxembourg**

Sogel S.A.,  
Rue de l'industrie 7,  
L-2543 Windhof,  
☎ 4 00 50 51

**Malaysia**

Exact Quality  
Lot 24 Rawang Housing  
& Industrial Estate  
Mukim Rawang, PO No 210  
48,000 Rawang  
Selangor Malaysia  
☎ (603) 6091 4343

**Malta**

Kind's,  
287, Republic Street,  
Valletta VLT04,  
☎ 24 71 18

**Morocco**

FMG  
depot TMTA  
Rue Chefchaouen, Oukacha  
Casablanca  
☎ +212 022 66 47 69

**Martinique**

Decius Absalon,  
23 Rue du Vieux-Chemin,  
97201 Fort-de-France,  
☎ 73 43 15

**Mauritius**

J. Kalachand & Co. Ltd.,  
DBM Industrial Estate,  
Stage 11,  
P.O.B. 634  
Plaine Lauzun,  
☎ 2 12 84 10

**Mexico**

Gillette Manufactura,  
S.A. de C.V./  
Gillette Distribuidora,  
S.A. de C.V.  
Atomo No. 3  
Parque Industrial Naucalpan  
Naucalpan de Juarez  
Estado de México, C.P. 53370  
☎ 01-800-508-58-00

**Nederland**

Gillette Groep Nederland BV,  
Visseringlaan 22,  
2288 ER Rijswijk,  
☎ 0 800-445 53 88

**Netherlands Antilles**

Rupchand Sons n.v. (ram's),  
Front Street 67, P.O. Box 79  
St. Maarten, Philipsburg  
☎ 052 29 31

**New Zealand**

Key Service Ltd.,  
69 Druces Road.,  
Manakau City,  
☎ 09-262 58 38

**Nippon**

Gillette Japan Inc.,  
Queens Tower, 13F  
3-1, Minato Mirai 2-Chome  
Nishi-Ku, Yokohama 220-6013  
Japan  
☎ 045-680 37 00

**Norge**

Gillette Group Norge AS,  
Nils Hansensvei 4,  
P.O. Box 79 Bryn,  
0667 Oslo,  
☎ 022-72 88 10

**Oman (Sultanate of)**

Naranjee Hirjee & Co.,  
10 Ruwi High,  
P.O. Box 9, Muscat 113,  
☎ 703 660

**Pakistan**

Gillette Pakistan Limited,  
Dr. Ziauddin Ahmend Road,  
Karachi 74200,  
☎ 21 56 88 930

**Paraguay**

Paraguay Trading S.A.,  
Avda. Artigas y Cacique  
Cara Cara,  
Asunción,  
☎ 21203350-48/46

**Philippines**

Gillette Philippines Inc.,  
Corporate Corner Commerce  
Avenues  
20/F Tower 1,  
IL Corporate Centre  
1770 Muntinlupa city  
☎ 02-771071 02-06/-16

**Poland**

Gillette Group Poland  
Sp.Z o.o.,  
ul. Domaniewska 41,  
02-672 Warszawa,  
☎ 22 548 89 74

**Portugal**

Grupo Gillette Portugal, Lda.,  
Braun Service,  
Rua Tomás da Fonseca,  
Torre G-2ºA,  
1600-209 Lisboa,  
☎ 808 2 000 33

**Réunion**

Dindar Confort,  
Rte du Gymnase,  
Boite Postale 278,  
97940 St. Clotilde,  
☎ 026 92 32 03

**Romania**

Gillette Romania srl.  
Calea Floreasca nr. 133-137  
et 1, sect 1,  
714011 Bucuresti  
☎ 01-2319656

**Russia**

RTC Sovinservice,  
Rusakovskaya 7,  
107140 Moscow,  
☎ (095) 264 41 61

**Saudi Arabia**

AL Naghi company  
AL Madinah road opposite to  
Fetih center,  
Al Forsan  
P.O. Box: 269  
21411 Jeddah  
☎ 02- 651 8670

**Schweiz/Suisse/Svizzera**

Telion AG, Rütistrasse 26,  
8952 Schlieren,  
☎ 0844-88 40 10

**Singapore (Republic of)**

Beste (S) Pte. Ltd.,  
No. 6 Tagore Drive,  
# 03-04 Tagore Industrial  
Building,  
Singapore 787623,  
☎ (65) 6552 2422

**Slovakia**

Techno Servis Bratislava,  
Bajzova 11/A,  
82108 Bratislava,  
☎ (02) 55 56 37 49

**Slovenia**

Iskra Prins d.d.  
Rozna dolina c. IX/6  
1000 Ljubljana,  
☎ 386 01 476 98 00

**South Africa (Republic of)**

Fixnet After Sales Service,  
159 Queen Street, Kensington  
South,  
P.O. Box 751770,  
Johannesburg 2094,  
Kensington South,  
☎ 11 615 6765

**St. Maarten**

Rupchand Sons n.v. (ram's),  
P.O. Box 79,  
Philipsburg,  
Netherlands Antilles,  
☎ 52 29 31

**St. Thomas**

Boolchand's Ltd.,  
31 Main Street,  
P.O. Box 5667,  
00803 St. Thomas,  
US Virgin Islands,  
☎ 340 776 0302

**Suomi**

Gillette Group Finland Oy,  
P.O. Box 9,  
Niittykatu 8, PL 9,  
02200 Espoo,  
☎ 09-45 28 71

**Sverige**

Gillette Group Sverige AB,  
Dept. Sweden, Stockholm  
Gillette  
Råsundavägen 12,  
Box 702,  
16927 Solna,  
☎ 020-21 33 21

**Syria**

Ahmed Hadaya Company  
Hadaya building  
Ain Keresh  
Unisyria, P.O. Box 35002,  
Damascus,  
☎ 963 011-231433

**Taiwan**

Audio & Electr. Supplies Ltd.,  
Brothers Bldg., 10th Floor,  
85 Chung Shan N Rd., Sec. 1,  
Taipei (104),  
☎ (886) 02 2523 3283

**Thailand**

Gillette Thailand Ltd.,  
175 South Sathorn Road,  
Tungmahamek, Sathorn,  
11/1 Floor, Sathorn City  
Tower  
Bangkok 10520  
☎ (66) 2344 9191/ Exten.  
9135

**Tunesie**

Generale d'Equipement  
Industr., (G.E.I.)  
34 rue du Golfe Arabe,  
Tunis, 2000,  
☎ 171 68 80

**Turkey**

Gillette Sanayi ve Ticaret A.S.,  
Polaris Is Merkezi,  
Ahi Evran Cad., No:1,  
80870 Maslak, Istanbul,  
☎ 0212-473 75 85

**Ukraine**

Importbytsservice-Ukraine  
Hlybotchytska str.53, Kyiv  
☎ 380-44-417-24-15

**United Arab Emirates**

The New Store LLC,  
Burjman shopping mall, Bur  
Dubai  
Dubai,  
☎ +9714 359 19 19

**Uruguay**

Driva S.A.,  
Marcelilno Sosa 2064,  
11800 Montevideo,  
☎ 2 924 95 76

**USA**

The Gillette Company  
Braun Consumer Service,  
1, Gillette Park 4k-16,  
Boston, MA 02127-1096,  
☎ 1-800-272-8611

**Venezuela**

Gillette de Venezuela S.A.,  
Av. Blandin, Centro San  
Ignacio  
Torre Copérnico, Piso 5  
La Castellana, Caracas  
☎ 0800-4455388

**Yemen (Republic of)**

Saba Stores for Trading,  
26th September Street,  
P.O. Box 5278,  
Taiz,  
☎ 4-25 23 88

**Yugoslavia**

BG Elektronik,  
Bulevar kralja Aleksandra 34,  
11000 Beograd,  
☎ 11 3240 030