

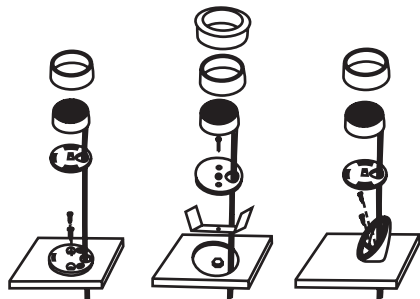
Установка

Все акустические системы **SUPRA** комплектуются шаблонами для разметки посадочных отверстий.

Установка среднечастотных динамиков производится с использованием прилагаемой сетки, за исключением случаев монтажа в штатные места автомобиля.

Варианты установки высокочастотного динамика

а) прямая установка, б) врезка, в) установка под углом



1. Выберите подходящее место для установки высокочастотного динамика. Убедитесь, что есть достаточно места для шурупов.
2. Закрепите основание.
3. Соберите высокочастотный динамик (см. рис.), установите его в основание и нажмите на верхнее кольцо до щелчка.

Рис. «Пример установки динамика с использованием прилагаемой сетки»

1. Используя прилагаемые шаблоны, разметьте место установки.
2. Вырежьте отверстие под динамик и просверлите 4 отверстия для крепежных шурупов.
3. Отделите решетку динамика от рамки.
4. Протяните провода к динамику.
5. Установите динамик и рамку решетки в посадочное место. Закрепите их прилагающимися шурупами и клипсами.
6. Установите решетку обратно на рамку.

Внимание: При установке не допускайте попадания стружки на диффузор динамика. Это может привести к выходу динамика из строя и лишению гарантийных обязательств.

Обращение и очистка

Протирайте сетки динамиков влажной тканью. Не используйте моющие средства или растворители для очистки динамиков.

Технические характеристики и дизайн могут быть изменены без предупреждения вследствие усовершенствований в технологии изготовления.

Акустические системы RED DRAGON

SUPRA

**SRD 1012, SRD 131, SRD 1312, SRD 1313, SRD 1353, SRD 171, SRD 1712,
SRD 1813, SRD 2013, SRD 6913, SRD 6914**

Руководство по эксплуатации

Благодарим Вас за покупку автомобильных акустических систем SUPRA. Перед началом эксплуатации внимательно ознакомьтесь с данным Руководством. Сохраните Руководство для обращения к нему в дальнейшем.

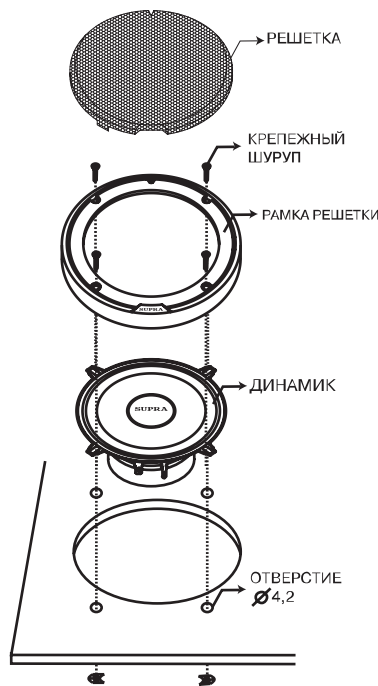
Меры безопасности при установке

Установка автомобильных стерео компонентов требует большого опыта. Хотя данное Руководство объясняет, как установить динамики **SUPRA** в общих чертах, оно не показывает точный способ установки для конкретного автомобиля. Если у вас не достаточно опыта, не производите установку самостоятельно, обращайтесь в специализированные установочные центры, координаты которых Вы можете узнать в местах продаж продукции **SUPRA**.

Высокий уровень громкости может помешать нормально ориентироваться на дороге или повредить слух. Максимальный уровень громкости динамиков **SUPRA** вместе с усилителем высокой мощности может превысить безопасный уровень громкости. Во время движения мы рекомендуем устанавливать низкий уровень громкости. Компания **SUPRA** не несет ответственность за потерю слуха, повреждения или материальный ущерб, причиненный в результате неправильного использования динамиков.

Советы по установке

- Всегда одевайте защитные очки при работе с любыми инструментами.
- Храните динамики в упаковке. Всегда держите динамик конической поверхностью вверх.
- При установке никогда не надавливайте на динамик.
- Перед началом установки отсоедините все подсоединения. Отсоедините отрицательную клемму от аккумулятора.
- Перед тем, как просверливать отверстия или ввинчивать винты убедитесь в наличии свободного пространства по обе стороны выбранного для установки места.
- В местах, выбранных для установки, обращайте внимание на прохождение топливной, тормозной магистрали, вакуумной линии и электрической проводки. Будьте предельно осторожны при просверливании отверстий в этих местах.
- Перед просверливанием отверстий удалите ненужный материал или винил при помощи специального инструмента.
- Не устанавливайте динамики в местах, где они могут намочнуть.



Технические характеристики и установочные размеры акустических систем SUPRA

Коаксиальные акустические системы серий RED DRAGON

Наименование	SRD-1012	SRD-1312	SRD-1313	SRD-1353	SRD-1713	SRD-1813
Номинальный диаметр, мм	100	130	130	130	160	180
Количество полос	2	2	3	3	3	3
Сопротивление, Ом	4	4	4	4	4	4
Выходная мощность ном./макс., Вт	40/140	50/200	60/220	60/220	70/230	100/240
Чувствительность, дБ	90	90	91	91	91	92
Диапазон частот	70Гц-20кГц	60Гц-20кГц	60Гц-21кГц	60Гц-21кГц	50Гц-22кГц	40Гц-22кГц

Наименование	SRD-2013	SRD-6913	SRD-6914
Номинальный диаметр, мм	200	150x230	150x230
Количество полос	3	3	4
Сопротивление, Ом	4	4	4
Выходная мощность ном./макс., Вт	130/330	120/320	130/330
Чувствительность, дБ	92	92	93
Диапазон частот	40Гц-23кГц	40Гц-22кГц	40Гц-23кГц

Компонентные акустические системы серий RED DRAGON

Наименование	SRD-131	SRD-171
Номинальный диаметр, мм	130	160
Количество полос	2	2
Сопротивление, Ом	4	4
Выходная мощность ном./макс., Вт	60/220	70/230
Чувствительность, дБ	91	92
Диапазон частот	50Гц-22кГц	45Гц-22кГц

* Гарантийный срок эксплуатации изделия 6 месяцев со дня продажи через розничную торговую сеть.