

### **Внимание**

Неправильная установка, использование и обслуживание системы видеойгр и развлечений Xbox 360 может увеличить риск серьезных травм и смертельных случаев, а также привести к повреждению системы видеойгр и развлечений Xbox 360. Прочтите это руководство, а также руководства по использованию аксессуаров, содержащие важную информацию по безопасности и охране здоровья пользователей. Сохраните все руководства — они могут вам понадобиться в будущем. Если вы потеряли руководства, закажите новые на сайте [www.xbox.com/support](http://www.xbox.com/support) или позвоните в службу поддержки пользователей Xbox (см. раздел «Если нужна дополнительная помощь»).

Прежде чем позволить детям пользоваться системой видеойгр и развлечений Xbox 360, следует предусмотреть следующее.

1. Решите, как именно каждый из детей может использовать консоль Xbox 360 (играть в игры, подключаться к Xbox Live, заменять батареи, подключать электрические и сигнальные кабели, устанавливать сетевые подключения), и нужно ли присматривать за детьми, когда они этим занимаются.

2. Если вы позволяете детям пользоваться консолью Xbox 360 без присмотра, обязательно объясните им соответствующие правила безопасности и охраны здоровья, а также инструкции



Этим значком в данном руководстве и руководствах по принадлежностям Xbox 360 отмечена информация по правилам безопасности и охраны здоровья.

Гарантийное соглашение и другие важные сведения приведены в гарантийном руководстве Xbox 360.

- 2 Ваша система видеойгр и развлечений Xbox 360
- 3 Выбор места для консоли
- 4 Подключение к телевизору и аудиосистеме
- 6 Подключение консоли к сети электропитания
- 8 Геймпад Xbox 360
- 10 Родительский контроль
- 11 Использование дисководов
- 12 Медицинская информация о видеойграх
- 13 Игра на Xbox 360
- 13 Подключение к Xbox Live
- 19 Просмотр фильмов
- 19 Прослушивание CD
- 20 Использование мультимедиа с аудиоплеера или камеры
- 21 Использование мультимедиа с компьютера
- 22 Устройства хранения данных
- 23 Подключение беспроводных геймпадов
- 24 Подключение дополнительных аксессуаров
- 25 Устранение неполадок

## Ваша игровая приставка Xbox 360



Благодарим вас за приобретение системы Xbox 360™ производства корпорации Microsoft! Теперь вам доступен весь спектр игр, общения и развлечений в одном мощном, легко настраиваемом комплексе.

- Система видеоигр и развлечений Xbox 360 позволяет играть в игры, предназначенные для Xbox 360, смотреть фильмы на DVD и слушать аудио-CD.
- Высокоскоростное Интернет соединение позволит вам связаться с миллионами игроков с помощью службы Xbox Live®.
- Без промедления вступайте в сообщество, чтобы играть и общаться с друзьями, а также скачивать новый контент.
- Консоль Xbox 360 позволяет просматривать фотографии, слушать музыку и воспроизводить другие мультимедиа-потоки

с компьютера с операционной системой Microsoft® Windows®, цифровых камер, плееров и других устройств.

- На жестком диске Xbox 360 уже записана музыка и другие файлы. Дополнительную информацию о жестком диске Xbox 360 можно найти в Интернете по адресу [www.xbox.com](http://www.xbox.com).

---

---

## Выбор места для консоли Xbox 360

---

### Избегайте падения консоли

Случайно упав, особенно на ребенка, консоль Xbox 360 может причинить травмы. Чтобы снизить вероятность таких травм, а также повреждения консоли Xbox 360, следуйте этим инструкциям при установке консоли Xbox 360. Поверхность, на которой стоит консоль, должна отвечать следующим требованиям:

- быть плоской и ровной;
- быть устойчивой и не опрокидываться;
- обеспечивать контакт всех четырех ножек консоли с поверхностью;
- не позволять консоли соскользнуть;
- быть чистой, не запыленной и не замусоренной.

Если поверхность или ножки консоли запылились или испачкались, вытрите их сухой тряпкой. Если консоль установлена вертикально, ставьте ее на поверхность, с которой она не упадет, если случайно опрокинется.

Кабели и провода располагайте так, чтобы люди и домашние животные не споткнулись и не дернули за них, проходя мимо. Когда консоль не используется, можно отключать все кабели и провода от передней и задней панелей консоли, чтобы до них не добрались дети и животные. Не позволяйте детям играть с кабелями и проводами.

### Избегайте перегрева консоли

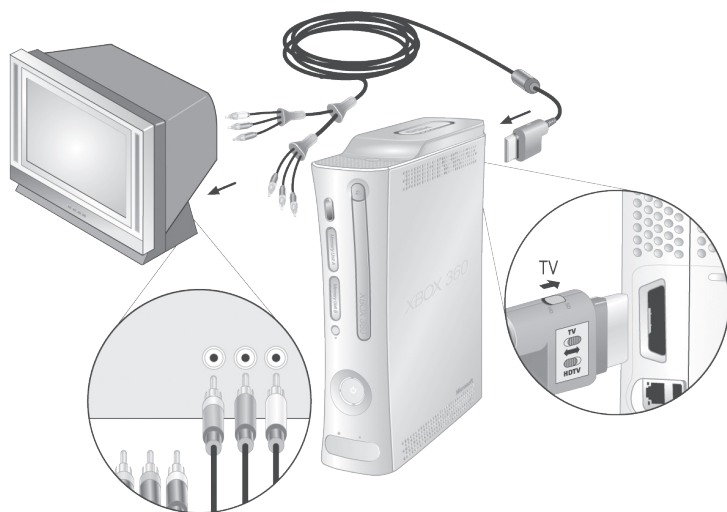
Не закрывайте вентиляционные отверстия консоли и блока питания. Не кладите консоль или блок питания на кровать, диван и другие поверхности, которые могут закрыть вентиляционные отверстия. Не размещайте консоль в закрытых пространствах (шкафах, стойках и тумбах для аппаратуры), если эти пространства плохо проветриваются.

Не размещайте консоль или блок питания вблизи источников тепла (батареи отопления, обогревателей, усилителей и кухонных плит).

### Берегите консоль от дыма и пыли

Не пользуйтесь консолью в пыльных и задымленных помещениях. Дым и пыль могут испортить консоль (в частности, DVD-дискковод).

## Подключение к телевизору и аудиосистеме



### **ВАЖНО!**

Неподвижные изображения в видеоиграх могут привести к выгоранию экранов некоторых телевизоров — появлению неустраиваемых потемнений. Прежде чем играть в игры, прочтите руководство пользователя для вашего телевизора или обратитесь к его изготовителю.

### Подключение компонентного HD-аудиовидеокабеля

Компонентный HD-аудиовидеокабель служит для подключения консоли к телевизору.

*Чтобы подключиться к обычному телевизору:*

1. Подключите разъем HD-аудиовидеокабеля к аудиовидеопорту консоли.
2. Установите переключатель на штекере аудиовидеопорта в положение TV.
3. Подключите штекер композитного видеосигнала (с желтым кольцом) HD-аудиовидеокабеля к желтому входу телевизора. Штекеры компонентного видеосигнала с красным, зеленым и синим кольцами оставьте неподключенными.

4. Подключите левый и правый звуковые штекеры (белый и красный) к соответствующим звуковым входам телевизора.

### Примечание

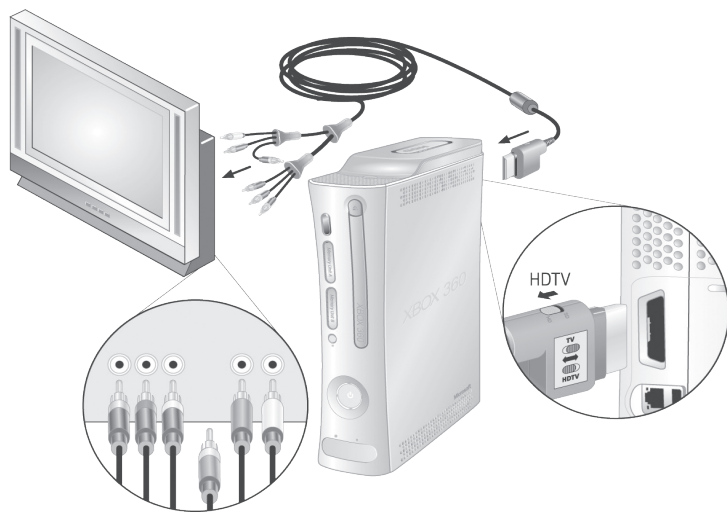
Если у вас монофонический телевизор (с одним звуковым каналом), подключите к звуковому входу любой аудиовыход консоли (левый или правый).

Если ваш телевизор оборудован разъемом SCART, подключите цветные штекеры к соответствующим входам SCART-адаптера, затем подключите SCART-адаптер к телевизору.

5. Выберите на телевизоре правильный видеовход (подробнее см. пункт «Нет изображения» в разделе «Устранение неполадок»).

### Примечание

На компонентном HD-аудиовидеокабеле Xbox 360 имеются две разделенные группы штекеров — для звуковых и видеосигналов. Не перепутайте красный звуковой штекер с красным видеوشтекером.



*Чтобы подключиться к телевизору высокой четкости:*

1. Подключите штекер HD-аудиовидеокабеля к аудиовидеопорту консоли.
2. Установите переключатель на штекере аудиовидеопорта в положение TV или HDTV. Переключатель должен быть в положении HDTV, если телевизор поддерживает разрешения высокой четкости, например 480р, 720р или 1080i.
3. Подключите штекеры видеосигнала с красным, зеленым и синим кольцами к гнездам соответствующих цветов (Y, Cb/Pb, Cr/Pr) на телевизоре. Штекер композитного видео с желтым кольцом оставьте неподключенным.
4. Подключите левый и правый звуковые штекеры (белый и красный) к соответствующим звуковым входам телевизора.
5. Выберите на телевизоре правильный видеовход (подробнее см. пункт «Нет изображения» в разделе «Устранение неполадок»).

Установив консоль, можно настроить дополнительные параметры звука и проверить подключение на вкладке System (Система) панели управления Xbox. Но сначала нужно подключить питание, геймпад и выполнить другие этапы начальной настройки, описанные ниже.

#### Другие аудио- и видеовходы

Вы можете использовать и другие типы входов телевизора; для этого вам понадобится усовершенствованный аудиовидеокабель SCART Xbox 360, VGA HD-аудиовидеокабель Xbox 360 или HDMI-аудиовидеокабель Xbox 360 (все эти кабели продаются отдельно). Подробную информацию см. в Интернете по адресу [www.xbox.com/setup](http://www.xbox.com/setup).

### Подключение к цифровой аудиосистеме

Если ваша система (обычно это ресивер или усилитель) оборудована цифровым аудиовыходом, можно подключить звук через этот вход, а не через стандартные левый и правый каналы. Цифровое подключение обеспечивает более высокое качество звука.



Чтобы подключить звук к цифровому входу

1. Подключите видеовход, как описано в предыдущих разделах.
2. Подключите цифровой аудиокабель (в комплект не входит) к цифровому аудиовыходу ресивера и к цифровому аудиовыходу на аудиовидеокабеле.

## Подключение консоли к сети электропитания



### Правила безопасности

Как и при установке любых электрических устройств, несоблюдение приведенных ниже правил безопасности может привести к серьезным повреждениям или смерти в результате поражения электрическим током или возгорания, а также к повреждению системы Xbox 360.

Чтобы выбрать правильный источник электропитания для консоли Xbox 360, имейте в виду следующее.

- Пользуйтесь только стандартным блоком питания и шнуром, входящими в комплект поставки консоли или полученными из авторизованного сервис-центра. Если вы не уверены, правильный ли у вас блок питания, сверьте номер модели на блоке питания с номером модели, указанным на консоли. Если необходимо заменить блок питания или шнур, обратитесь в службу поддержки пользователей Xbox.
- Убедитесь, что напряжение в электрической розетке соответствует типу электропитания, указанному на блоке питания (напряжение [V] и частота [Hz]). Если вы не уверены, какие

параметры используются в вашей домашней электросети, обратитесь к специалисту-электрику.

- Не пользуйтесь нестандартными источниками питания (например, генераторами и преобразователями), даже если на них указаны подходящие значения напряжения и частоты тока. Пользуйтесь только стандартным электропитанием из обычной электрической розетки.
- Не допускайте перегрузки розетки, удлинителя, сетевого фильтра и другого электрооборудования. Убедитесь, что они рассчитаны на работу с суммарным током (в амперах [A]), потребляемым консолью Xbox 360 (указан на блоке питания) и всеми прочими устройствами, подключенными к этой электрической цепи.



#### Во избежание повреждения электрошнура и блока питания:

- располагайте электрошнур так, чтобы на него не наступали;
- не допускайте защемления проводов и сгибания их под острым углом, в частности в местах подключения к розетке, блоку питания и консоли;
- не трясите электрошнур, не завязывайте узлами, не сгибайте под острым углом и не используйте не по назначению;
- не допускайте воздействия источников тепла на электрошнур;
- не наматывайте электрошнур на блок питания;
- берегите электрошнур от детей и домашних животных; не позволяйте им грызть и жевать электрошнур;
- выключая шнур из розетки, тяните за вилку, а не за провод;
- не допускайте, чтобы блок питания висел на проводах;

Если электрошнур или блок питания оказались каким-либо образом повреждены, немедленно прекратите ими пользоваться и обратитесь в службу поддержки пользователей Xbox.

Выключайте вилку электрошнура консоли Xbox 360 из розетки во время грозы, а также если вы не собираетесь пользоваться консолью в течение длительного времени.

Подключайте электропитание только в следующей последовательности.

1. Вставьте шнур блока питания в консоль Xbox 360 до упора.
2. Вставьте сетевой шнур электропитания в блок питания до упора.
3. Включите вилку на другом конце сетевого шнура электропитания в электрическую розетку.

## Беспроводной геймпад Xbox 360

Беспроводной геймпад предоставляет максимальную свободу в сочетании с точностью и скоростью, как у проводного геймпада.

### Кнопка Навигатора Xbox

Кнопка Навигатора Xbox, расположенная в центре геймпада, обеспечивает быстрый доступ ко всем возможностям Xbox 360. Нажмите кнопку Навигатора Xbox, чтобы включить консоль. Когда консоль включена, нажатие кнопки Навигатора Xbox открывает Навигатор Xbox. Чтобы выключить консоль, нажмите и удерживайте кнопку Навигатора Xbox в течение трех секунд, а затем подтвердите выключение.

### Световое кольцо

Световое кольцо вокруг кнопки Навигатора Xbox на геймпаде и вокруг кнопки питания на консоли — это индикатор состояния Xbox 360. Геймпаду, подключенному к консоли, назначается четверть кольца, которая

загорается зеленым светом, обозначая номер и расположение геймпада. Каждый следующий геймпад, подключенный к консоли, получает новую четверть кольца (всего можно подключить до четырех геймпадов).

При возникновении системных неполадок световое кольцо на консоли мигает различными сочетаниями красного цвета. Подробнее см. раздел «Устранение неполадок».

### Порт расширения

Порт расширения на геймпаде (2,5-мм аудиогнездо) позволяет подключать к геймпаду устройства расширения, например гарнитуру Xbox 360. Дополнительные сведения см. в руководстве пользователя устройства расширения геймпада.

### Порт зарядки

Порт зарядки на передней стороне геймпада предназначен только для зарядно-игрового комплекта Xbox 360 (продается отдельно).

## Подключение беспроводного геймпада

Прежде чем начать пользоваться беспроводным геймпадом Xbox 360 с консолью Xbox 360, необходимо установить батареи.

### Установка батарей

Беспроводной геймпад может работать только с одноразовыми батареями, либо с

аккумуляторной батареей Xbox 360 (продается отдельно). Если вы собираетесь использовать одноразовые батареи, ознакомьтесь с разделом «Правила безопасности при работе с одноразовыми батареями».

### Правила безопасности при работе с одноразовыми батареями

Неправильное использование батарей может повлечь вытекание электролита, перегрев или взрыв батареи. Установка батарей неподходящего типа может привести к возгоранию. Вытекший из батареи электролит вызывает коррозию и может быть ядовитым. Он может вызвать ожоги кожи и глаз, а при проглатывании — отравление. Чтобы снизить риск травм, соблюдайте следующие меры предосторожности.

- Храните батареи в местах, недоступных для детей.
- Не нагревайте батареи, не разбирайте их, не прокалывайте, не разламывайте и не сжигайте.

- Используйте только щелочные батареи типа AA (LR6).
- Не устанавливайте одновременно старые и новые батареи.
- Извлекайте батареи, если они разрядились, а также если вы не собираетесь пользоваться геймпадом в течение длительного времени. Не оставляйте батареи в батарейном блоке AA, когда он не установлен в геймпад.
- Если из батареи вытекла жидкость, аккуратно удалите батареи, следя за тем, чтобы протекающая жидкость не попала вам на кожу или на одежду. Если жидкость из батареи попала на кожу или одежду, немедленно смойте ее с кожи водой. Прежде чем



вставлять новые батареи, тщательно вытрите батарейный отсек влажной салфеткой, либо следуйте соответствующим рекомендациям изготовителя батареи.

При установке батарей соблюдайте следующие инструкции.

*Чтобы вставить батареи в батарейный блок AA беспроводного геймпада*

1. Нажмите на защелку сверху батарейного блока AA и потяните вниз, чтобы отсоединить блок от геймпада.
2. Вставьте две новые батареи AA (LR6), соблюдая полярность (+ и -), как указано на внутренней стороне батарейного блока. Использовать перезаряжаемые батареи AA не рекомендуется во избежание снижения производительности.
3. Вставьте батарейный блок AA в батарейный отсек геймпада и нажмите на него до фиксации.

#### Примечание

Чтобы не прищемить пальцы, вставляя батарейный блок, нажимайте только на плоскую поверхность батарейного блока.

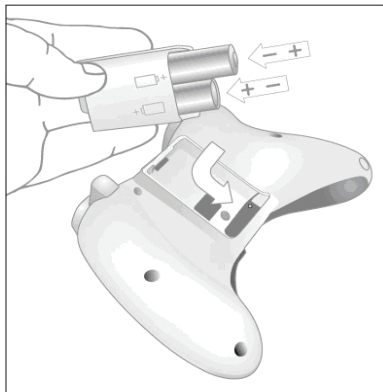


#### Извлекайте батареи из геймпада во время авиаперелетов

Перед посадкой в самолет или при упаковке багажа извлекайте батареи из беспроводного геймпада. Когда в беспроводном геймпаде установлены батареи, он может передавать радиочастотный сигнал как мобильный телефон.

#### Подключение беспроводного геймпада к консоли

Между вашим беспроводным геймпадом и консолью Xbox 360 уже установлено беспроводное соединение. Если вам понадобится повторно подключить беспроводной геймпад к консоли, либо подключить его к другой консоли, см. раздел «Подключение беспроводных геймпадов».



#### Включение консоли и беспроводного геймпада

Чтобы включить консоль и геймпад, нажмите и удерживайте кнопку Навигатора Xbox на геймпаде.

Чтобы включить только консоль, нажмите кнопку питания на консоли. Чтобы включить только геймпад, нажмите кнопку Start (Пуск) на геймпаде.

#### Выключение консоли и беспроводного геймпада

Чтобы выключить консоль и геймпад, нажмите и удерживайте в течение трех секунд кнопку Навигатора Xbox на геймпаде. Затем выберите один из вариантов выключения: только геймпад или геймпад и консоль. (Если выбрать выключение консоли, выключится и консоль, и все подключенные геймпады.)

Чтобы выключить только консоль, нажмите кнопку питания на консоли.

#### Выбор языка и другие настройки

При первом включении консоли Xbox 360 вам будет предложено выбрать язык. Для выбора нужного языка следуйте указаниям на экране.

Изменить язык и другие параметры консоли (в том числе время, настройку звука и изображения, автоматическое отключение после шестичасового простоя), можно на вкладке System (Система) панели управления Xbox.

---

## Настройка родительского контроля XBOX 360

---

Новая функция Xbox 360 «Родительский контроль» позволяет родителям и воспитателям выбрать развлечения, подходящие детям по возрасту. Настройка консоли позволяет ограничить категории игр, в которые можно играть на консоли, и фильмов, которые на ней можно смотреть. Настройка Xbox Live позволяет настроить параметры службы Xbox Live для учетной записи каждого ребенка. Эти параметры будут применяться, даже если ребенок играет вдали от дома.

### Настройка параметров родительского контроля

*Чтобы настроить параметры родительского контроля для игр и Xbox Live*

1. На вкладке System (Система) выберите пункт Family Settings (Родительский контроль).
2. Выберите нужные значения параметров, которые вы хотите применить к консоли и учетным записям Xbox Live.

Параметры родительского контроля для игр и кинофильмов основываются на системах возрастных категорий, используемых в вашем регионе. Xbox 360 поддерживает системы возрастных категорий, используемые в большинстве стран и регионов.

Не все видео-DVD содержат код возрастной категории. Такие DVD будут воспроизводиться вне зависимости от настройки родительского контроля.

### Настройка Xbox Live

Настройка ограничений для учетных записей ваших детей обеспечивает положительный эффект от использования Xbox Live. Для каждой учетной записи доступно до восьми параметров; ограничения можно настроить индивидуально для каждой учетной записи. Параметры Xbox Live для каждого ребенка выбираются при создании его учетной записи Xbox Live. Изменить эти параметры можно в любой момент, выбрав вкладку System (Система), пункт Family Settings (Родительский контроль), пункт Live Controls (Управление Xbox Live), а затем выбрав нужную учетную запись ребенка.

Родительский контроль Xbox Live позволяет настроить следующие возможности.

- Обязательное одобрение от родителей при включении пользователей в список друзей ребенка.
- Разрешение вести чаты (видео, голосовые и текстовые) только с людьми из списка друзей ребенка.
- Блокировка или ограничение отображения сведений из профиля ребенка и информации о его доступности в сети.
- Блокировка или ограничение возможности просмотра ребенком контента, создаваемого другими игроками.
- Блокировка доступа к многопользовательским играм Xbox Live.
- Запрет приобретения ребенком товаров на Xbox Live Marketplace.

---

---

## Использование дисковода

---

### Чтобы вставить диск

1. Нажмите кнопку извлечения диска, чтобы открыть лоток дисковода.
2. Поместите игровой диск Xbox 360, аудио-CD или видео-DVD в лоток дисковода надписью вверх (или вправо, если консоль стоит вертикально).



### Чтобы извлечь диск

1. Нажмите кнопку извлечения диска, чтобы открыть лоток дисковода.
2. Извлеките диск.
3. Нажмите кнопку извлечения диска, чтобы закрыть лоток дисковода.

### Примечание

Если консоль стоит вертикально, убедитесь, что диск удерживается выступами на лотке дисковода и не упадет.

### **ВАЖНО!**

Во избежание застревания диска в дисковом лотке и повреждения дисков или консоли, примите следующие меры предосторожности.

- Извлекайте диски, прежде чем двигать консоль или переводить ее из горизонтального положения в вертикальное и наоборот.
- Не пользуйтесь дисками с трещинами. Разломившись внутри консоли, они могут застрять или испортить консоль.
- Если консоль расположена вертикально, не пользуйтесь дисками, имеющими размер меньше стандартных DVD и CD. В случае повреждения дисковода или застревания диска обратитесь в службу поддержки пользователей Xbox для ремонта или замены консоли.

## Медицинская информация о видеоиграх

### Фотогенные эпилептические припадки

Некоторые изображения, в том числе мигающий свет и узоры, встречающиеся в видеоиграх, могут провоцировать у очень небольшого числа людей так называемые фотогенные эпилептические припадки, сопровождающиеся потерей сознания и судорогами, что может привести к травмам в результате падений или ударов. Даже если у человека в прошлом не был установлен диагноз эпилепсии, и никогда не было припадков, недиагностированная предрасположенность может привести к развитию фотогенных эпилептических припадков при просмотре видеоигр.

Эти припадки могут проявляться разнообразными симптомами, в том числе головокружением, нарушением зрения, непроизвольными движениями глаз или лицевых мышц, дрожью или непроизвольными движениями конечностей, нарушением ориентировки, растерянностью или кратковременным нарушением сознания. Во время припадка возможна потеря сознания и судороги, что может привести к травмам в результате падения или ударов о предметы.

При появлении любого из перечисленных симптомов немедленно прекратите играть. Родители должны следить сами или спрашивать своих детей о случаях появления этих симптомов; дети и подростки предрасположены к фотогенным припадкам больше, чем взрослые. Чтобы снизить риск развития фотогенных эпилептических припадков, можно принять следующие профилактические меры.

- Сядьте подальше от экрана.
- Используйте телевизор с экраном меньшего размера.
- Играйте в хорошо освещенной комнате.
- Не играйте, если вы устали или хотите спать.

Если у вас или ваших родственников были припадки или установлен диагноз эпилепсии, перед игрой проконсультируйтесь с врачом.

### Скелетно-мышечные нарушения

С использованием игровых устройств управления (геймпадов), клавиатур, мышей и других электронных устройств ввода информации может быть связанно развитие серьезных травм и заболеваний.

Как и при других видах деятельности, во время игры в видеоигры вы можете иногда чувствовать неудобство в кистях, предплечьях, плечах, шее или других частях тела. Однако в случае возникновения постоянного или периодического дискомфорта, болей (в том числе пульсирующих, тянущих, ноющих), онемения, жжения или скованности, **НЕ ИГНОРИРУЙТЕ ЭТИ ТРЕВОЖНЫЕ СИМПТОМЫ. ОБРАТИТЕСЬ К ВРАЧУ**, даже если эти симптомы возникают у вас не во время игры в видеоигры. Подобные симптомы могут быть признаком тяжелых инвалидизирующих травм и заболеваний нервов, мышц, сухожилий, кровеносных сосудов и других органов. Среди этих заболеваний — запястный туннельный синдром, тендонит, синовит, вибрационный синдром и другие расстройства.

Хотя ученые до сих пор не знают ответов на многие вопросы об этих заболеваниях опорно-двигательной системы, они пришли к общему выводу о том, что к их развитию могут быть причастны разнообразные факторы, в том числе условия жизни, стресс и навыки борьбы с ним, общее состояние здоровья, привычные позы во время работы и другой деятельности (включая игру в видеоигры). Согласно некоторым исследованиям, значение также имеет время, в течение которого выполняются подобные действия.

Некоторые указания, которые помогут вам работать и играть более комфортно, и могут снизить риск развития заболеваний опорно-двигательной системы, можно найти в руководстве по здоровой игре (Healthy Gaming Guide) на веб-сайте [www.xbox.com](http://www.xbox.com).

Среди этих рекомендаций, в частности, следующие.

- Принимайте удобные и естественные позы.
- Не напрягайте руки, пальцы и другие части тела.
- Делайте перерывы.
- Ведите здоровый образ жизни.

Если у вас возникли вопросы о том, как ваш стиль жизни, выполняемые вами действия, а также состояние вашего здоровья могут быть связаны с заболеваниями опорно-двигательной системы, обратитесь к врачу.

## Игра на Xbox 360

На консоли Xbox 360 можно играть только в игры с дисков, лицензированных корпорацией Microsoft для развлекательно-игровой системы Xbox 360. На лицензированных играх имеется соответствующий логотип:



Актуальную информацию об играх для Xbox 360 всегда можно найти на веб-сайте [www.xbox.com](http://www.xbox.com)

### Чтобы начать игру

1. Нажмите кнопку извлечения диска, чтобы открыть лоток дисководов.
2. Поместите игровой диск Xbox 360 в лоток дисководов надписью вверх (или вправо, если консоль стоит вертикально).
3. Нажмите кнопку извлечения диска, чтобы закрыть лоток дисководов. Игра запустится.

## Подключение к Xbox Live

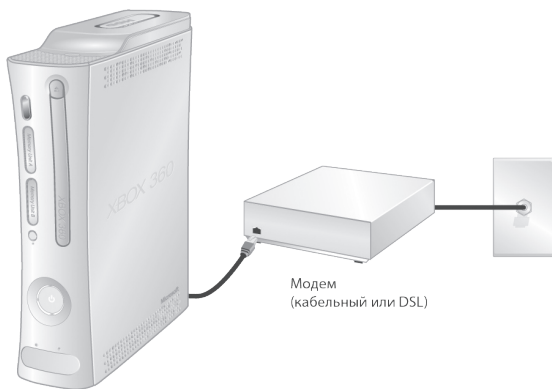
Чтобы подключиться к Xbox Live и получить Серебряный статус, достаточно просто включить кабель Ethernet в порт Ethernet на задней панели консоли. Серебряный статус позволяет вам создать тег игрока, посещать Xbox Live Marketplace, просматривать карточки игроков, участвовать в чатах, получать голосовые сообщения, создавать список друзей и настраивать параметры родительского контроля Xbox Live. Серебряный статус Xbox Live предоставляет ограниченные по времени возможности бесплатной игры во время особых событий, таких как «Xbox Live Gold Weekend Play», «Xbox Live Game with Fame» и «Xbox Live Prime Time».

Если вы готовы к тому, чтобы воспользоваться всеми возможностями Xbox Live, подпишитесь на Золотой статус Xbox Live. Золотой статус Xbox Live предоставляет все возможности, доступные для Серебряного статуса, а также возможность многопользовательской сетевой игры, развитую систему подбора игроков и средств обратной

связи, привилегии и награды на Xbox Live Marketplace и возможности работы с мультимедиа, в том числе совместный доступ к музыке и фотографиям.

### Настройка соединения

Подключиться к Xbox Live можно одним из способов, перечисленных ниже. Кроме того, можно воспользоваться беспроводной домашней сетью; для этого вам понадобится беспроводной сетевой адаптер Xbox 360 (продается отдельно). Дополнительные сведения о настройке соединения и различных вариантах организации домашней сети см. в Интернете по адресу [www.xbox.com/setup](http://www.xbox.com/setup).



#### Примечание

Чтобы играть на Xbox Live, необходимо высокоскоростное Интернет соединение (выделенная линия или DSL). Кроме того, вам понадобится жесткий диск Xbox 360 (входит в комплект) или модуль памяти Xbox 360 (продается отдельно) для хранения сведений учетной записи Xbox Live. Служба Xbox Live может быть недоступна в некоторых регионах.

#### Модемное соединение (прямое подключение)

Модемное соединение — самый простой способ, пригодный в том случае, если вы не хотите использовать подключение к Интернету совместно с компьютером или другими устройствами.

#### *Чтобы настроить модемное соединение*

1. Подключите один конец кабеля Ethernet к порту Ethernet на высокоскоростном модеме, а другой конец — к порту Ethernet на задней панели консоли Xbox 360.
2. Следуйте инструкциям на экране. Возможно, на вкладке System (Система) панели управления Xbox вам понадобится ввести сведения, предоставленные вашим Интернет провайдером.



### Соединение через маршрутизатор

Если вы хотите использовать Интернет совместно с компьютером (или другими устройствами), ваш высокоскоростной модем поддерживает Ethernet-соединение, и вы хотите иметь возможность играть на Xbox Live независимо от того, включен ли компьютер или нет, используйте соединение через маршрутизатор.

*Чтобы настроить соединение через маршрутизатор*

1. Подключите один конец кабеля Ethernet к порту Ethernet на высокоскоростном модеме, а другой конец — к порту WAN или Uplink на маршрутизаторе.
2. Подключите один конец кабеля Ethernet к порту Ethernet LAN на маршрутизаторе, а другой конец — к порту Ethernet на компьютере (или другом устройстве). Настройте маршрутизатор в соответствии с инструкциями вашего Интернет провайдера с помощью веб-браузера или специальных программ на компьютере, а затем проверьте соединение компьютера с Интернетом.

3. Подключите один конец кабеля Ethernet к порту Ethernet LAN на маршрутизаторе, а другой конец — к порту Ethernet на задней панели консоли Xbox 360.

### Примечание

Некоторым модемам и устройствам вместо маршрутизатора необходим сетевой концентратор (хаб).

4. Следуйте инструкциям на экране. Возможно, на вкладке System (Система) панели управления Xbox вам понадобится ввести сведения, предоставленные вашим Интернет провайдером.

### Соединение через шлюз

Если ваш Интернет провайдер предоставил вам Ethernet-шлюз, используйте соединение через шлюз. Как и при использовании маршрутизатора, вы можете использовать Интернет соединение совместно с компьютером (или другими устройствами) и играть на Xbox Live независимо от того, включен компьютер или нет.

#### *Чтобы настроить соединение через шлюз*

1. Подключите шлюз к высокоскоростному Интернет соединению (с помощью коаксиального разъема для кабельных провайдеров или с помощью телефонного разъема для DSL-провайдеров).
2. Подключите один конец кабеля Ethernet к порту Ethernet LAN на шлюзе, а другой конец — к порту Ethernet на компьютере (или другом устройстве). Настройте шлюз в соответствии с инструкциями вашего Интернет провайдера с помощью веб-браузера или специальных программ на компьютере, а затем проверьте соединение компьютера с Интернетом.
3. Подключите один конец кабеля Ethernet к порту Ethernet LAN на шлюзе, а другой конец — к порту Ethernet на задней панели консоли Xbox 360.
4. Следуйте инструкциям на экране. Возможно, на вкладке System (Система) панели управления Xbox вам понадобится ввести сведения, предоставленные вашим Интернет провайдером.



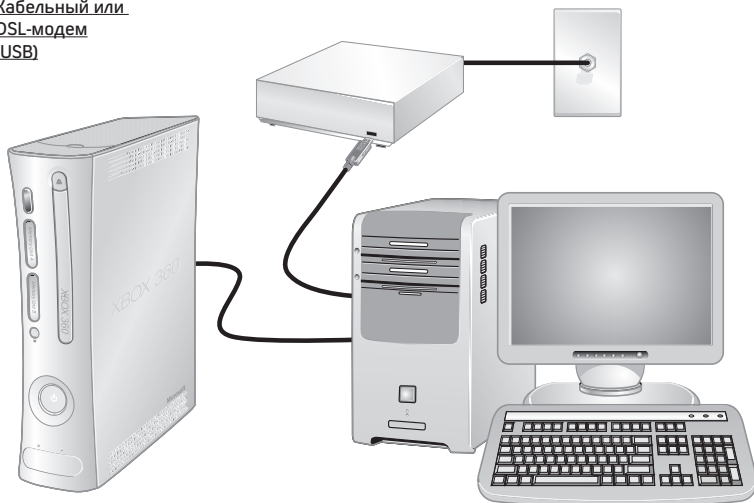
### Соединение Windows ICS

Если вы хотите использовать Интернет совместно с компьютером (или другими устройствами), ваш высокоскоростной модем подключен к порту USB (а не Ethernet) или вы пользуетесь внутренним PCI-модемом, и вы не возражаете против необходимости включать компьютер, чтобы играть на Xbox Live, используйте соединение Windows ICS (совместно используемое Интернет соединение).

*Чтобы настроить соединение Windows ICS*

1. Подключите один конец кабеля USB к порту USB на компьютере, а другой конец — к порту USB на высокоскоростном модеме.
2. Подключите один конец кабеля Ethernet к порту Ethernet на компьютере, а другой конец — к порту Ethernet на задней панели консоли Xbox 360.
3. Включите совместное использование Интернет соединения на компьютере.
4. Следуйте инструкциям на экране. Возможно, на вкладке System (Система) панели управления Xbox вам понадобится ввести сведения, предоставленные вашим Интернет провайдером.

### Кабельный или DSL-модем (USB)



Компьютер

### Устранение неполадок соединения

Если консоли Xbox 360 не удается подключиться автоматически, возможно, нужно настроить параметры сети на панели управления Xbox вручную. Некоторые Интернет провайдеры требуют использования определенных параметров, в том числе имени устройства, MAC-адреса, имени пользователя и пароля (для проверки подлинности PPPoE). Если вы не знаете, нужно ли вводить эти сведения, обратитесь к вашему Интернет провайдеру. Подробную информацию см. в Интернете по адресу:

[www.xbox.com/setup](http://www.xbox.com/setup)

### Регистрация на Xbox Live

Для регистрации вашей учетной записи выберите вкладку Xbox Live на панели управления Xbox и следуйте инструкциям на экране.

### Общение через Xbox Live

Чтобы общаться с друзьями через Xbox Live, воспользуйтесь гарнитурой Xbox 360.

### Подключение гарнитуры к геймпаду

Чтобы подключить гарнитуру к геймпаду

1. Уменьшите громкость, повернув регулятор громкости влево до упора. Вставьте 2,5-мм штекер гарнитуры в порт расширения на задней стороне геймпада.



2. Наденьте гарнитуру и отрегулируйте держатель микрофона.

#### Примечание

Чтобы получить наилучшие результаты, необходимо правильно расположить гарнитуру и микрофон. Надевайте гарнитуру так, чтобы ее оголовье располагалось на голове сверху, а не на затылке. Микрофон и наушник могут быть как справа, так и слева. Установите микрофон на расстоянии около 3 см ото рта, сместив микрофон в сторону. Это предотвратит попадание в микрофон звука вашего дыхания. Регулируя держатель микрофона, проследите за тем, чтобы отверстие микрофона было направлено в сторону вашего рта (микрофон не перевернут относительно своей оси).

3. Теперь гарнитура готова к игре или чату. Запустите игру и увеличьте громкость до комфортного уровня.



### Использование гарнитуры

Чтобы временно прекратить передачу голоса, нажмите кнопку выключения звука на штекере кабеля гарнитуры. Чтобы настроить громкость гарнитуры, поверните регулятор громкости. Подробнее об использовании гарнитуры Xbox 360 с той или иной игрой см. в руководстве соответствующей игры.

Чтобы участвовать в чатах и отправлять голосовые сообщения, необходимо зарегистрироваться в службе Xbox Live.

#### ВАЖНО!

Чтобы не повредить гарнитуру, не садитесь и не наступайте на гарнитуру, на ее кабель и на штекер кабеля.

#### **!** Опасность потери слуха

Длительное воздействие звука высокой громкости при пользовании гарнитурой может привести к преходящей или стойкой потере слуха. В некоторых несертифицированных гарнитурах сторонних производителей громкость звука может превышать уровень, допустимый для гарнитур Xbox 360.

---

---

## Просмотр фильмов

---

Для более удобного просмотра пользуйтесь универсальным мультимедиа-пультом дистанционного управления Xbox 360 (продается отдельно).

### *Чтобы просмотреть видео-DVD*

1. Нажмите кнопку извлечения диска, чтобы открыть лоток дисковода.
2. Поместите видео-DVD в лоток дисковода надписью вверх (или вправо, если консоль стоит вертикально).
3. Нажмите кнопку извлечения диска, чтобы закрыть лоток дисковода. Начнется воспроизведение видео-DVD.
4. Нажмите любую кнопку геймпада кроме кнопки Навигатора Xbox, чтобы вывести на экран элементы управления воспроизведением DVD. Используйте геймпад для управления воспроизведением.

Консоль Xbox 360 позволяет воспроизводить только диски, предназначенные для определенного региона, и отмеченные соответствующим логотипом:



---

## ПРОСЛУШИВАНИЕ CD

---

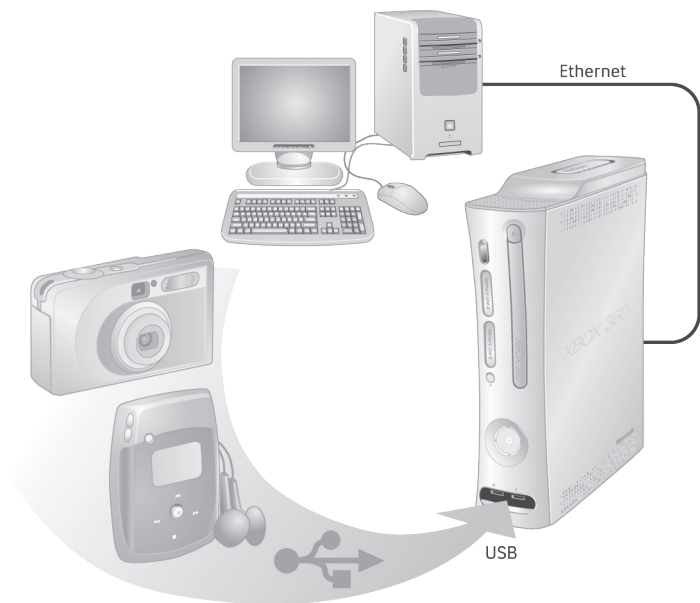
Консоль Xbox 360 позволяет прослушивать аудио-CD, отмеченные соответствующим логотипом:



### *Чтобы прослушать аудио-CD*

- Нажмите кнопку извлечения диска, чтобы открыть лоток дисковода.
- Поместите аудио-CD в лоток дисковода надписью вверх (или вправо, если консоль стоит вертикально).
- Нажмите кнопку извлечения диска, чтобы закрыть лоток дисковода. Начнется воспроизведение аудио-CD.

## Использование мультимедиа с плеера или камеры



На консоли Xbox 360 можно слушать музыку, смотреть фотографии и использовать файлы мультимедиа с других устройств. К портам USB консоли Xbox 360 можно подключать различные USB-устройства, например плееры и цифровые камеры. Кроме того, консоль можно подключить к компьютеру с операционной системой Windows или Windows Media Center.

Список устройств сторонних производителей, поддерживаемых Xbox 360, можно просмотреть в Интернете по адресу [www.xbox.com/media](http://www.xbox.com/media).

### Прослушивание музыки через Xbox 360

*Чтобы прослушать музыку с вашего плеера через игровую приставку Xbox 360*

1. Подключите устройство к консоли с помощью USB-кабеля (в комплект не входит).
2. Настройте устройство на воспроизведение через USB-порт.

3. На панели управления Xbox 360 выберите вкладку Media (Мультимедиа), пункт Music (Музыка), затем пункт Portable Device (Переносное устройство).

4. Выберите звуковой файл или список воспроизведения.

### Просмотр фотографий

Консоль Xbox 360 позволяет создавать слайд-шоу и просматривать фотографии с цифровой камеры.

*Чтобы подключить цифровую камеру*

1. Настройте цифровую камеру для просмотра фотографий. О том, как включить режим просмотра см. руководство пользователя камеры.
2. Включите консоль и подключите камеру к USB-порту консоли с помощью USB-кабеля.
3. Консоль обнаружит цифровую камеру автоматически. Следуйте инструкциям на экране, чтобы просмотреть фотографии.

## Использование мультимедиа с компьютера

Для доступа к файлам мультимедиа (видео, аудио и фотографиям), хранящимся на компьютере с операционной системой Windows, нужно просто подключить Ethernet-порт компьютера к Ethernet-порту на задней панели консоли Xbox 360. Если компьютер или домашняя сеть подключены к Интернету с помощью высокоскоростного соединения, вы можете использовать это соединение для подключения к Xbox Live. Подробнее о вариантах организации домашней сети см. раздел «Подключение к Xbox Live» или веб-страницу [www.xbox.com/setup](http://www.xbox.com/setup).

Программа Windows Media Connect позволяет подключить консоль Xbox 360 к компьютеру с операционной системой Windows XP Service Pack 2 (SP2) или более поздней версии. Если на вашем компьютере установлена операционная система Windows XP Media Center Edition или Windows Vista Home Premium или Ultimate, вы можете воспользоваться ее возможностями для работы с консолью Xbox 360.

На универсальном пульте дистанционного управления Xbox 360 (продается отдельно), помимо обычных кнопок управления воспроизведением DVD имеется кнопка Windows Media Center, позволяющая работать с подключенным компьютером Windows Media Center.

### Windows Media Connect

Программа Windows Media Connect позволяет воспроизводить на консоли Xbox 360 музыку и изображения, хранящиеся на компьютере с операционной системой Windows XP. Этот компьютер может находиться в любом месте вашего дома. Вы можете просматривать слайд-шоу на телевизоре, а также воспроизводить музыку через звуковую систему, подключенную к вашей консоли через цифровой аудио-ресивер. Подробнее о программе Windows Media Connect см. в Интернете по адресу [www.xbox.com/media](http://www.xbox.com/media).

*Чтобы настроить программу Windows Media Connect*

1. Загрузите программу Windows Media Connect с веб-сайта [www.xbox.com/pcsetup](http://www.xbox.com/pcsetup) на компьютер с операционной системой Windows XP SP2 или более поздней версии.

2. Подключите консоль к компьютеру одним из способов, описанных в разделе «Подключение к Xbox Live».
3. На вкладке Media (Мультимедиа) выберите изображения или музыку, хранящиеся на компьютере. Чтобы завершить настройку программы Windows Media Connect, следуйте инструкциям на экране.

### Windows Media Center

Помимо игровых возможностей, консоль Xbox 360 позволяет пользоваться разнообразными функциями компьютера Windows Media Center, такими как просмотр и запись телепередач, просмотр цифровых фотографий, прослушивание музыки — на любом телевизоре в вашем доме. Если консоль подключена к одной сети с компьютером Windows Media Center, все эти функции могут передаваться с компьютера на развлекательно-игровую систему Xbox 360. (К компьютеру Windows Media Center можно подключить до пяти консолей.)

Чтобы узнать больше о работе Xbox 360 с компьютерами Windows Media Center, посетите веб-страницу [www.microsoft.com/extender](http://www.microsoft.com/extender).

*Чтобы подключить консоль к компьютеру Windows Media Center*

1. Загрузите обновление для Windows Media Center с веб-сайта [www.xbox.com/pcsetup](http://www.xbox.com/pcsetup) на компьютер Windows Media Center.
2. Подключите консоль к компьютеру Windows Media Center одним из способов, описанных в разделе «Подключение к Xbox Live».
3. На панели управления Xbox 360 откройте вкладку Media (Мультимедиа) и выберите пункт Windows Media Center. Чтобы завершить подключение консоли к компьютеру Windows Media Center, следуйте инструкциям на экране.

## Устройства хранения данных

Жесткий диск Xbox 360 (входит в комплект или модуль памяти Xbox 360 (продается отдельно) позволяет сохранять игры и другие данные, а также подключаться к Xbox Live.

### Отключение и подключение жесткого диска

Жесткий диск уже присоединен к вашей консоли Xbox 360, однако при необходимости вы можете отсоединять и вновь присоединять его, как описано ниже.

#### Чтобы отключить жесткий диск

1. Выключите консоль.
2. Нажмите на защелку на передней части жесткого диска и снимите модуль жесткого диска с консоли.



#### ВАЖНО!

Не прикасайтесь к контактам отсека жесткого диска на консоли, а также к контактам разъема на жестком диске пальцами и металлическими предметами.

#### Чтобы подключить жесткий диск

1. Выключите консоль.
2. Расположите жесткий диск так, чтобы его тонкая (передняя) часть была направлена в сторону передней панели консоли, а толстая (задняя) часть — в сторону задней панели консоли.
3. Вставьте заднюю сторону жесткого диска в заднюю часть отсека жесткого диска на консоли. Выступ, идущий вдоль задней стороны отсека жесткого диска на консоли, должен войти в выемку, расположенную вдоль задней стороны жесткого диска.
4. Нажмите на переднюю часть жесткого диска до щелчка фиксатора.

### Персонализация жесткого диска

Вы можете присвоить имя своему жесткому диску.

#### Чтобы присвоить имя жесткому диску

1. На панели управления консоли с подклю-

ченным жестким диском откройте вкладку System (Система) и выберите пункт Memory (Память).

2. Выберите ваш жесткий диск.
3. Выберите команду Device Options (Параметры устройства) и измените имя жесткого диска.

Теперь вы можете легко узнать свой жесткий диск по имени.

### Копирование и удаление сохраненных элементов

Элементы данных, сохраненные на жестком диске, можно копировать на модуль памяти, на подключенный к консоли компьютер, а также на подключенное USB-устройство. Кроме того, вы можете удалять элементы данных с жесткого диска, чтобы освободить место на нем.

#### Чтобы скопировать или удалить элемент данных с жесткого диска

1. На панели управления консоли с подключенным жестким диском откройте вкладку System (Система) и выберите пункт Memory (Память).
2. Выберите ваш жесткий диск.
3. Выберите тип элемента, затем выберите конкретный элемент, который вы хотите скопировать на новое место или удалить с жесткого диска.

#### Примечание

Если удалить контент, который был изначально записан на вашем жестком диске, восстановить его будет невозможно. Прежде чем удалять данные, подумайте, действительно ли они вам больше не понадобятся.

### Модули памяти

Для увеличения объема памяти вы также можете подключить до двух портативных модулей памяти (продаются отдельно) к портам на передней панели консоли. Объем модулей памяти меньше объема жесткого диска, однако модули памяти компактнее, что позволяет легко переносить профиль Xbox Live и сохраненные игры на другие консоли Xbox 360. Вы также можете брать модули памяти с собой в магазины, в которых установлены демонстрационные киоски Xbox 360, и загружать контент через киоски.

## Подключение беспроводных геймпадов

К одной консоли можно одновременно подключить до четырех геймпадов (проводных и беспроводных). Каждому подключенному геймпаду назначается одна четверть светового кольца. Чтобы подключить беспроводной геймпад, нужна хотя бы одна незанятая (не горящая) четверть светового кольца.



Чтобы отключить беспроводной геймпад, нажмите и удерживайте кнопку Навигатора Xbox на геймпаде в течение трех секунд, а затем выберите выключение геймпада. Чтобы отключить проводной геймпад, отключите штекер его кабеля.

*Чтобы подключить беспроводной геймпад к консоли*

1. Нажмите и удерживайте кнопку Навигатора Xbox, пока геймпад не включится.
2. Убедитесь, что консоль включена. Если она выключена, нажмите кнопку питания.
3. Нажмите и отпустите кнопку подключения на консоли.
4. Нажмите и отпустите кнопку подключения на геймпаде.
5. Световое кольцо на геймпаде и консоли прокрутится и мигнет один раз; это подтверждает успешное подключение геймпада. Одна четверть светового кольца продолжит светиться, обозначая расположение геймпада.

**ПРИМЕЧАНИЯ**

- При следующем включении консоли геймпад останется подключенным.
- Геймпад не может быть настроен на подключение к нескольким консолям одновременно. Вы можете подключить его к новой консоли в любой момент, однако подключение к предыдущей консоли будет потеряно.

- Беспроводной геймпад Xbox 360 может работать на расстоянии до 10 метров от консоли. Препятствия, расположенные между геймпадом и консолью, могут уменьшить это расстояние.

**Подключение дополнительных аксессуаров**

Система видеоигр и развлечений Xbox 360 поддерживает множество разнообразных аксессуаров, в том числе следующие.

- До четырех проводных и беспроводных геймпадов и других игровых аксессуаров (дополнительные геймпады продаются отдельно).
- Аудиовидеокабели, например компонентные видеокابели и цифровые аудиокابели, в том числе усовершенствованный аудиовидеокабель SCART для Xbox 360 и VGA HD-аудиовидеокабель для Xbox 360 (продаются отдельно).
- Проводные (Ethernet) и беспроводные устройства для домашней сети, например беспроводной сетевой адаптер Xbox 360 (продается отдельно).
- Устройства хранения данных, например жесткий диск Xbox 360 (входит в комплект), модули памяти Xbox 360 (продаются отдельно), а также USB-устройства хранения данных.
- Мультимедиа-устройства, подключаемые через USB, например музыкальные плееры и цифровые камеры.
- Сменные лицевые панели Xbox 360 (продаются отдельно).

Аксессуары производства корпорации Microsoft, предназначенные для системы Xbox 360, помечены логотипом оригинального продукта Xbox:



Устройства других производителей помечаются одним из следующих логотипов, означающих, что устройство было испытано на соответствие строгим требованиям к устройствам для Xbox 360 и Xbox Live. Подробную информацию о совместимых устройствах см. на сайте [www.xbox.com/setup](http://www.xbox.com/setup).





## Устранение неполадок

Этот раздел поможет вам устранить неполадки, которые могут возникнуть при настройке и использовании системы видеогри и развлечений Xbox 360. Если эти рекомендации не помогли устранить возникшую неполадку, посетите сайт [www.xbox.com/support](http://www.xbox.com/support) или позвоните в службу поддержки пользователей Xbox.

Не отправляйте консоль Xbox 360 в магазин или сервис-центр, если вам не предложил сделать это работник службы поддержки пользователей Xbox.

### Не пытайтесь ремонтировать сами

Не пытайтесь разбирать, открывать, производить техническое обслуживание или модификацию консоли Xbox 360, блока питания или аксессуаров. Это может привести к поражению электрическим током, возгоранию или повреждению консоли Xbox 360.

Любые признаки каких-либо попыток открывания и/или модификации консоли Xbox 360, в том числе отслаивание, прокалывание или удаление любых наклеек, влечет за собой прекращение действия ограниченной гарантии; такая консоль Xbox 360 не подлежит авторизованному ремонту.

### Нет питания

Проверьте источник электропитания и все соединения между розеткой и блоком питания и между блоком питания и консолью. Если блок питания работает правильно, индикатор на нем светится зеленым.

### Нет изображения

Подключите правильный аудиовидеокабель (см. раздел «Подключение к телевизору и аудиосистеме»). Включите телевизор. Выберите видеовход на телевизоре (или вход видеомагнитофона [VCR], если консоль подключена к видеомагнитофону), используемый для отображения видеосигнала с консоли Xbox 360. Обычно видеовход телевизора называется Input Select, AUX, Line In, Line, In, Input, Source или EXT в зависимости от модели телевизора или видеомагнитофона. Подробнее см. руководство пользователя

телевизора или видеомагнитофона. Не подключайте к консоли одновременно аудиовидеокабель из комплекта поставки и аудиовидеокабель HDMI (продается отдельно).

### Нет звука

Проверьте аудиовидеоподключение (см. раздел «Подключение к телевизору и аудиосистеме»). Если вы используете цифровое аудиоподключение, убедитесь, что ресивер включен, а параметры звука на консоли настроены правильно. Не подключайте к консоли одновременно аудиовидеокабель из комплекта поставки и аудиовидеокабель HDMI (продается отдельно).

### Низкое качество звука

Очистите диск, как описано в гарантийном руководстве Xbox 360 (том 2). Проверьте аудиовидеоподключение (см. раздел «Подключение к телевизору и аудиосистеме»). Воспроизведите звук в формате Dolby® Digital только на аудиосистемах, поддерживающих формат Dolby Digital. Выберите звуковой выход, поддерживаемый вашей звуковой системой или телевизором: «стерео» или Dolby® Surround для стереофонической аудиосистемы, «моно» для монофонической. Если звук слышен только из одного динамика, проверьте, все ли аудиокабели подключены правильно.

### Дисковод не открывается

Проверьте, полностью ли вставлена съемная лицевая панель на передней стороне консоли, и правильно ли она сопоставлена с консолью. Проверьте подключение к источнику питания (см. раздел «Подключение консоли к сети электропитания»). Включите консоль, нажав кнопку питания.

### Игра, фильм или музыка не запускается

Используйте только поддерживаемые форматы дисков (игры для Xbox 360, аудио-CD, видео-DVD). Вставьте диск в соответствии с указаниями в этом руководстве и закройте лоток дисковода. Очистите диск, как описано в гарантийном руководстве Xbox 360 (том 2).

### Световое кольцо мигает

Индикаторы светового кольца на консоли должны гореть немигающим светом, когда консоль включена, и мигать, когда нажата кнопка извлечения диска. Если световое

кольцо мигает различными сочетаниями цветов, в консоли могут возникнуть следующие внутренние неполадки.

- Два левых индикатора на консоли мигают красным: консоль перегрелась; продолжение игры невозможно, пока консоль не остынет. Поместите консоль в хорошо проветриваемом месте вдали от других источников тепла. Когда консоль остынет, индикаторы перестанут мигать; можно продолжать игру. Подробнее см. раздел «Выбор места для консоли».
- Четыре индикатора на геймпаде периодически мигают зеленым светом: геймпаду не назначена четверть светового кольца. Геймпад не подключен, либо все четыре четверти светового кольца заняты.
- Любые другие сочетания цветов: внутренняя неполадка консоли требует вмешательства сервис-центра. Обратитесь в службу поддержки пользователей Xbox по телефону, указанному на последней странице обложки этого руководства.

#### Беспроводной геймпад не работает

Включите беспроводной геймпад, нажав кнопку Навигатора Xbox, и подключите беспроводной геймпад к консоли (см. раздел «Подключение беспроводных геймпадов»).

Если при подключении световое кольцо вращается дольше 15 секунд, попробуйте следующее.

- Переместите геймпад ближе к консоли.
- Проверьте, свежие ли батареи в геймпаде.
- Располагайте консоль и геймпад на расстоянии не менее метра от крупных металлических предметов (например, холодильников и сейфов).
- Металлические украшения или наклейки на консоли или геймпаде могут создавать помехи беспроводной связи. Удалите подобные украшения и повторите попытку подключения.
- Передняя панель консоли должна быть направлена в сторону геймпада; не следует направлять ее в сторону близкорасположенных стен.

- Беспроводные телефоны (диапазона 2,4 ГГц), беспроводные компьютерные сети, беспроводные видеопередатчики, микроволновые печи, некоторые мобильные (сотовые) телефоны могут создавать помехи работе геймпада. Выключите эти устройства или отключите их от электросети и повторите попытку соединения.
- Если эти рекомендации не помогли, выключите консоль, извлеките батареи AA или аккумуляторную батарею Xbox 360, затем вновь установите батареи в геймпад и повторите шаги, описанные в разделе «Подключение беспроводных геймпадов».

#### Гарнитура не работает

Если из гарнитуры не слышно звука, либо ваш собеседник вас не слышит, попробуйте следующее.

- Убедитесь, что штекер гарнитуры вставлен до упора.
- Попробуйте настроить громкость, повернув регулятор громкости на штекере гарнитуры.
- Убедитесь, что звук не выключен кнопкой отключения звука.
- Проверьте, не выключен ли звук в Навигаторе Xbox.
- Прочтите в руководстве игры, не нужно ли нажимать кнопку во время передачи голосового сообщения.

#### Аксессуар не работает

Используйте игровые аксессуары, совместимые с Xbox 360 и обозначенные соответствующим логотипом:



Если аксессуар не поддерживается конкретной игрой, она может не заработать.

#### Не удается сохранить игру

На жестком диске Xbox 360 или модуле памяти должно быть достаточно свободного места для сохранения игры. Удалите ненужные данные с устройства хранения или подключите дополнительный модуль памяти (продается отдельно).

---

---

### Жесткого диска нет в списке устройств хранения данных

Если вашего жесткого диска нет в списке устройств хранения данных, попробуйте выполнить следующие действия в указанном порядке.

1. Проверьте, полностью ли жесткий диск вставлен в отсек жесткого диска на консоли, и нет ли перекоса. Выключите и включите консоль.
2. Выключите консоль и снимите жесткий диск. Включите консоль, затем снова выключите ее. Вновь подключите жесткий диск.
3. По возможности попробуйте подключить ваш жесткий диск к другой консоли, либо подключить другой жесткий диск к вашей консоли.

### Примечание

Поврежденные жесткие диски не отображаются в Навигаторе Xbox; кроме того, они могут повредить вашу консоль Xbox 360. Жесткие диски, подвергшиеся ударам, погружению в жидкости или сильному нагреванию, могут быть повреждены и непригодны для использования. Такие жесткие диски не отображаются в списке устройств хранения данных.

Сведения, содержащиеся в настоящем документе, в том числе URL-адреса и другие ссылки на веб-узлы в Интернете, могут быть изменены без предварительного уведомления. Если не указано иное, все примеры компаний, организаций, продуктов, доменных имен, адресов электронной почты, логотипов, имен людей, мест и событий, упоминаемые в настоящем документе, являются вымышленными и не имеют никакого отношения к реальным компаниям, организациям, продуктам, доменным именам, адресам электронной почты, логотипам, людям, местам и событиями или не должны подразумеваться под таковыми. Ответственность за соблюдение всех применяемых законов об авторском праве лежит на пользователе. Без нарушения законодательства об авторском праве ни одна часть этого документа не может быть воспроизведена, сохранена или размещена в поисковых системах или передана в любой форме или любыми способами (электронными, механическими, фотокопированием, записью и др.) или использование в других целях без явного письменного согласия корпорации Майкрософт.

Корпорация Майкрософт может иметь патенты, заявки на патенты, товарные знаки, авторские права или права на другую интеллектуальную собственность, касающиеся продуктов, описанных в настоящем документе. Распространение этого документа не дает лицензию на использование патентов, товарных знаков, авторских прав или другой интеллектуальной собственности, кроме случаев, явно указанных в лицензионном соглашении корпорации Майкрософт.

Названия компаний и названия продуктов, упоминаемые в настоящем документе, могут быть товарными знаками соответствующих владельцев.

Несанкционированное копирование, анализ, передача, использование для публичных выступлений, сдача в аренду, прокат данного оборудования или обход защиты от копирования строго запрещены.

© и ® Корпорация Майкрософт (Microsoft Corp.), 2007. Все права защищены.

Microsoft, логотип Microsoft Game Studios, Xbox, Xbox 360, Xbox Live, логотипы Xbox и логотип Xbox Live являются либо охраняемыми товарными знаками, либо товарными знаками корпорации Майкрософт в США и/или других странах.

# Руководство пользователя





XBOX 360™

Телефон горячей линии технической поддержки  
для пользователей РФ: 8-10-800-2058-1044  
[www.xbox.com/support](http://www.xbox.com/support)