

# Персональная аудиосистема

Инструкция по эксплуатации



4-592-063-61(1)  
©2016 Sony Corporation Printed in Malaysia  
http://www.sony.net/

SRS-ZR7

## Справочное руководство (веб-документ для компьютера/смартфона)

Содержит подробное описание устройства; способы сетевого подключения и подключения BLUETOOTH\* с различными устройствами, способы воспроизведения звука высокого разрешения и др.

[http://rd1.sony.net/help/speaker/srs-zr7/h\\_zz/](http://rd1.sony.net/help/speaker/srs-zr7/h_zz/)

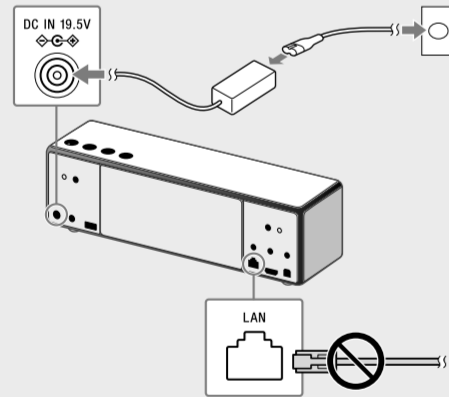


Справочное руководство содержит следующую информацию:

- Сведения о подключении к сети Wi-Fi
- Подключение с помощью приложения SongPal
- Сетевое подключение и воспроизведение для определенной ОС компьютера
- Подключение по BLUETOOTH и способы воспроизведения для различных устройств
- Воспроизведение файлов в формате звука высокого разрешения
- Обновление программного обеспечения
- Подключение дополнительных и вспомогательных устройств по Wi-Fi и т.д.

## ШАГ 1. Подключение к розетке переменного тока

Подключите устройство к розетке переменного тока с помощью прилагаемого адаптера переменного тока и кабеля питания переменного тока.



Убедитесь, что кабель локальной сети не подключен. Одновременно невозможно использовать проводное и беспроводное подключение.

Для беспроводного подключения перейдите к ШАГУ 2

## ШАГ 2. Подключение к сети Wi-Fi

Сеть Wi-Fi позволяет удобно прослушивать музыку, хранящуюся на беспроводных устройствах, у себя дома.



Используя сеть Wi-Fi, вы можете воспроизводить музыку со служб потоковой передачи в Интернете или воспроизводить музыку, хранящуюся на компьютере или смартфоне, в высоком качестве. Вы также можете слушать музыку в нескольких комнатах одновременно.

### Выберите один из указанных ниже способов подключения устройства к сети Wi-Fi.

- **Подключение с помощью SongPal**  
Настройте данное устройство со смартфона/iPhone, на котором установлено приложение SongPal.
  - **Подключение с помощью Wi-Fi Protected Setup™ (WPS)**  
Настройте данное устройство, нажав кнопку WPS на беспроводном маршрутизаторе.
- 
- **Подключение с помощью компьютера**  
Вы также можете подключиться со своего компьютера. Для получения подробной информации см. Справочное руководство.

## Подключение с помощью SongPal

Необходимые элементы: смартфон Android или iPhone/iPod touch, беспроводной маршрутизатор

Используйте смартфон Android или iPhone, на котором установлено приложение SongPal, для конфигурации настроек Wi-Fi устройства.

Установите на смартфон или iPhone приложение SongPal. Следуйте инструкциям на экране приложения для подключения устройства к сети Wi-Fi.



Выполните поиск SongPal в Google Play™ (Play Store) или App Store.

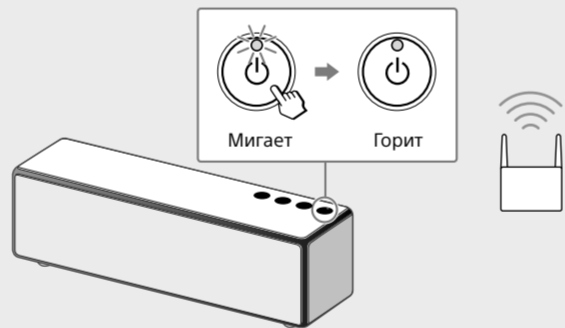
- Подключите смартфон или iPhone к данному устройству по BLUETOOTH. Перед подключением включите функцию BLUETOOTH на смартфоне или iPhone.
- У некоторых беспроводных маршрутизаторов может быть несколько SSID. Подключите устройство и смартфон или iPhone к одному SSID.

Для воспроизведения музыки перейдите к ШАГУ 3

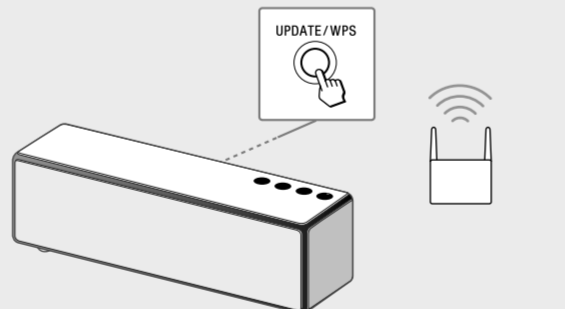
## Подключение с помощью Wi-Fi Protected Setup™ (WPS)

Необходимый элемент: беспроводной маршрутизатор с кнопкой Wi-Fi Protected Setup™ (WPS)

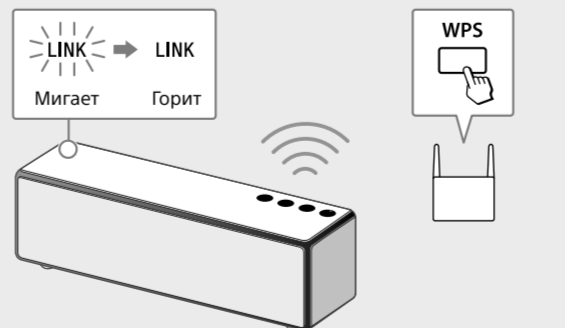
- 1 Поместите устройство ближе к маршрутизатору и затем нажмите кнопку (питание), чтобы включить устройство. Индикатор (питание) начнет мигать. Подождите, пока индикатор перестанет мигать. На это может уйти примерно 30 секунд.



- 2 Нажмите и удерживайте кнопку UPDATE/WPS устройства, пока не раздастся звуковой сигнал (около двух секунд).



- 3 В течение 90 секунд нажмите кнопку Wi-Fi Protected Setup™ (WPS) маршрутизатора.



В зависимости от беспроводного маршрутизатора нажмите и удерживайте кнопку Wi-Fi Protected Setup (WPS) в течение нескольких секунд. Для получения дополнительной информации см. инструкции по эксплуатации маршрутизатора. Если индикатор LINK загорится оранжевым, подключение к сети Wi-Fi установлено.

Для воспроизведения музыки перейдите к ШАГУ 3

## ШАГ 3. Прослушивание музыки по Wi-Fi

Для прослушивания музыки по Wi-Fi рекомендуется использовать на смартфоне или iPhone приложение SongPal.

### Установка на смартфоне/iPhone приложения SongPal

Если приложение SongPal уже установлено, пропустите этот шаг. См. "Прослушивание музыки на данном устройстве с помощью SongPal".

- 1 Установите на смартфоне/iPhone приложения SongPal. Выполните поиск SongPal в Google Play (Play Store) или App Store.
- 2 Для запуска приложения коснитесь [SongPal] на смартфоне/iPhone и затем следуйте инструкциям на экране.
- 3 Когда отобразится приведенный справа экран, коснитесь [SRS-ZR7].



## Прослушивание музыки на данном устройстве с помощью SongPal

Необходимый элемент: смартфон Android или iPhone/iPod touch с приложением SongPal

- 1 Для воспроизведения музыки на смартфоне/iPhone с помощью приложения SongPal коснитесь смартфона/iPhone.

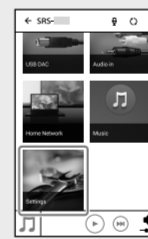


- 2 Выбрав композицию, запустите воспроизведение и настройте громкость.

## Прослушивание музыки на данном устройстве с помощью Google Cast

Необходимый элемент: смартфон Android или iPhone/iPod touch с приложением SongPal

- 1 Настройте Google Cast. Если приложение с поддержкой Google Cast уже установлено, перейдите к шагу 2.
  - а. Коснитесь смартфона/iPhone для воспроизведения музыки на смартфоне/iPhone с помощью SongPal.
  - б. Коснитесь [Settings].
  - в. Коснитесь [Google Cast].
  - г. Коснитесь [Learn how to cast].
  - д. Прочитайте, как использовать службу и какое приложение поддерживает Google Cast. Затем выберите приложение и установите его.
- 2 Запустите установленное приложение с поддержкой Google Cast.
- 3 Коснитесь значка Cast и выберите [SRS-ZR7].

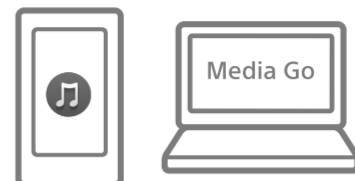


- 4 В приложении запустите воспроизведение и настройте громкость.

## Дополнительные способы

### Дополнительные способы прослушивания музыки по Wi-Fi

Дополнительные способы воспроизведения музыки описаны в Справочном руководстве.



Вы можете слушать музыку, хранящуюся на устройстве Xperia, с помощью приложения Music или музыку, хранящуюся на компьютере, с помощью бесплатного программного обеспечения MediaGo.

### Связь с SongPal

Вы можете слушать любимую музыку различных направлений, подобрав комплект беспроводных динамиков по своему вкусу.



Наполните комнаты музыкой, одновременно используя целую группу динамиков.



Насладитесь более объемным звуком с дополнительным саундбаром Sony (не входит в комплект).\*  
\* Перейдите по следующему URL-адресу для получения информации о совместимых саундбарах Sony или аудио-/видеоприемниках.  
<http://sony.net/nasite/>



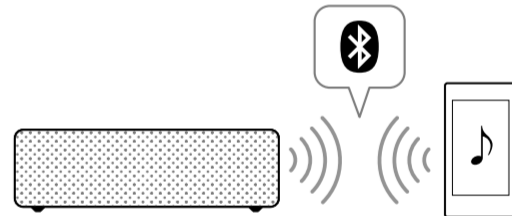
Образуйте пару из двух динамиков для создания более объемного стереозвука.

Технологии Wireless Stereo и Wireless Surround можно использовать после обновления программного обеспечения устройства. Для получения информации об обновлении см. Справочное руководство.

Для получения дополнительной информации об указанных ниже способах подключения и воспроизведения, а также другой информации см. Справочное руководство.

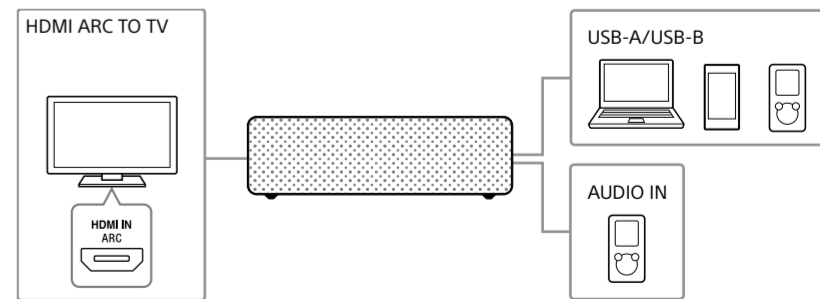
## BLUETOOTH

Вы можете слушать музыку с устройства BLUETOOTH по беспроводному подключению. Перед использованием функции BLUETOOTH выполните образование пары для регистрации устройства BLUETOOTH.



## Подключенные устройства

Вы можете слушать музыку с компьютера, смартфона, портативного музыкального плеера или флэш-накопителя USB, подключив их к порту USB-A или USB-B на этом устройстве. Для звука высокого разрешения используйте порт USB-B и кабель USB (не прилагается). Вы также можете слушать музыку с портативного музыкального плеера, подключив его к гнезду AUDIO IN на этом устройстве. При подключении кабеля HDMI (не прилагается: высокоскоростной тип) к порту HDMI IN ARC телевизора и порту HDMI ARC TO TV на данном устройстве вы можете выводить звук телевизора через данное устройство.



\* ARC — это функция, позволяющая передавать звук телевизора с входного порта HDMI телевизора на аудио-/видеоустройство с помощью кабеля HDMI.

