



Уважаемый покупатель!

Спасибо за приобретение продукции Samsung.

Единая служба поддержки Samsung 8-800-555-55-55* всегда рада помочь вам.

- Мы даем профессиональные консультации по продуктам
- Мы обеспечиваем оперативную техническую поддержку
- Мы работаем 24 часа в сутки, 7 дней в неделю
- Звонок бесплатный из всех регионов России

Если у вас возникнут вопросы или потребуется помощь, Вы имеете право обратиться к продавцу, но

МЫ ПОМОЖЕМ ВАМ БЫСТРЕЕ, ЕСЛИ ВЫ ОБРАТИТЕСЬ СРАЗУ К НАМ

СВЯЖИТЕСЬ С НАМИ,
ПРЕЖДЕ ЧЕМ ВЕРНУТЬ
ТОВАР В МАГАЗИН!



Отсканируйте это
изображение Вашим
смартфоном

МЫ ПОМОЖЕМ ВАМ НАЙТИ РЕШЕНИЕ!



Чат

Вопросы и ответы
Помощь и подсказки
www.samsung.com/support



Единая служба поддержки
8-800-555-55-55*

Связывайтесь с SAMSUNG по всему миру

Если у вас есть предложения или вопросы по продукции Samsung, обращайтесь, пожалуйста, в информационный центр компании Samsung.

Страна	Центр поддержки покупателей ☎	Веб-узел
RUSSIA	8-800-555-55-55	www.samsung.com
GEORGIA	0-800-555-555	www.samsung.com
ARMENIA	0-800-05-555	www.samsung.com
AZERBAIJAN	088-55-55-555	www.samsung.com
KAZAKHSTAN	8-10-800-500-55-500 (GSM: 7799)	www.samsung.com
UZBEKISTAN	8-10-800-500-55-500	www.samsung.com
KYRGYZSTAN	00-800-500-55-500	www.samsung.com
TADJIKISTAN	8-10-800-500-55-500	www.samsung.com
MONGOLIA	+7-800-555-55-55	www.samsung.com
UKRAINE	0-800-502-000 для корпоративных клиентов.....0-800-500-777	www.samsung.com/ua (Ukrainian) www.samsung.com/ua_ru (Russian)
BELARUS	810-800-500-55-500	www.samsung.com
MOLDOVA	0-800-614-40	www.samsung.com

* 8-800-555-55-55 - номер единой службы поддержки в Российской Федерации для корпоративных клиентов.....8-800-555-55-33

© 2015 Samsung Electronics Co., Ltd. All rights reserved.



BN68-07432K-03



UE40J6200A UE48J6200A UE55J6200A
 UE32J6300A UE40J6300A UE48J6300A UE55J6300A UE60J6300A
 UE40J6330A UE48J6330A UE55J6330A
 UE40J6390A UE48J6390A UE55J6390A

Руководство пользователя

Гарантийный талон



Благодарим за приобретение продукта компании Samsung.
 Для получения более полного обслуживания
 зарегистрируйте свое устройство по адресу:
www.samsung.com/register

Модель _____ Серийный номер. _____

SAMSUNG

Warranty card

Гарантийный талон

CARD №, (IMEI)

BWC1409

Is filled up by trade organization

PRODUCT ¹

MODEL ²

SERIAL № ³

PURCHASE DATE ⁴

TRADE ORGANIZATION ⁵

TRADE ORGANIZATION ADDRESS ⁶

TRADE ORGANIZATION PHONE ⁷

OPERATOR SIM LOCK ⁸

Using the Product, the Buyer accepts the terms and conditions set forth in this warranty card.

Используя Изделие, Покупатель подтверждает свое согласие с условиями, изложенными в настоящем гарантийном талоне.

Оգտագործнելով արտադրանքը, գնորդը իր համաձայնությունը է տալիս նրաշխիքային կտորուստ անկազմ օգտագործման պայմաններին:

Məhsuldan istifadə edərkən alıcı zəmanət talonunda şərh olunmuş şərtlərlə razı olduğunu təsdiq edir.

პროდუქტის გამოყენების შემთხვევაში, მომხმარებელი ეთანხმება მოცემული საგარანტიო ტალონის პირობებს

Өнімнің қолдануы, өндіруші сол өнімнің кепілдік талонндағы көрсетілген шарттарымен келісетіндігін анықтайды.

Буюмду колдонуу менен, Сатып алуучу кепилдик талонунда белгиленген шарттарга толук макулдугун бергендигин ырастайт.

Utilizând Produsul, Cumpărătorul acceptă condițiile enunțate în talonul original de garanție.

Бүтээгдэхүүнийг ашиглаж эхэлснээр худалдан авагч энэхүү баталгааны хуудсанд бичигдсэн нөхцөлүүдийг хүлээн зөвшөөрч байна.

Бо истифодаи маҳсулот, Харидор розигии худро бо шартҳои дар корти кафолатии маъруз зикргардидадо тасдиқ менамояд.

Өнүми ulanmagy bilen, Satyjy bu kepillik talonynda beýan edilen şertler bilen razylýgyuny tassyklaýar.

Фактом використання Виробу покупець підтверджує свою згоду з умовами, що наведені у гарантійному талоні

Xaridor, buyumdan foydalanish bilan, ushbu kafolat talonida keltirilgan shartlarga o'zining roziligini tasdiqlaydi.



Warranty period¹⁹ and Free Service period²⁰ (Year²¹)

BWC1409

Products	Հայաստան, Azərbaycan, Республика Беларусь, საქართველო, Қазақстан, Кыргызстан, Moldova, Монгол Улс, Российская Федерация, Тоҷикистон, Türkmenistan, O'zbekiston			Украина Україна
	Warranty period ¹⁹	Free Service period ²⁰	Гарантийний строк ¹⁹	
3DG, AUD, BRP, CAM, DVD, DWS, GAC, HHP, HTS, LEN, MP3, Photo Frame, SPL, TRC, VDC	1	-	1	
CTV	1	1	2	
DSC, LCD TV, PDP TV	1	1	2	
PDP MON, LCD MON*	2	-	2	
AC, ACR, DLP, DSR, ELO, HOOD, MWO, REF, VC, VSS, WM	1	2**	3	
LFD MON, HD	3	-	3	
VC (SC20F70 series, SC07F80 series)	5	-	5	

* 3 years, if the 6-th figure from the left is even (for Russian Federation, Republic of Belarus, Ukraine). 3 года, если 6-я цифра в наименовании модели – четная (для Российской Федерации, Республики Беларусь и Украины). 3 роки, якщо 6-та цифра в назві моделі – парна (для РФ, РБ та України).

** For air conditioners (AC) free service is provided only if it was installed by a Samsung authorized installation organisation and filling the information in warranty card. Օդրոպակցիկների համար անվճար սպասարկություն տրամադրվում է միայն՝ եթե օդրոպակցիկը տեղադրված է Սամսունգի լիցենզավորված ստացած մասնագետների կողմից և նրաշխիքային կտորուստ մեջ կա համապատասխան նշումը:(AC) կոնդիցիոներ (AC) անվճար սերვისես ծախսերը ապահովվում է միայն, եթե կոնդիցիոները տեղադրվում է Սամսունգի լիցենզավորված ստացած մասնագետների կողմից և նրաշխիքային կտորուստ մեջ կա համապատասխան նշումը:(AC) կոնդիցիոներ (AC) անվճար սերვისես ծախսերը ապահովվում է միայն, եթե կոնդիցիոները տեղադրվում է Սամսունգի լիցենզավորված ստացած մասնագետների կողմից և նրաշխիքային կտորուստ մեջ կա համապատասխան նշումը:

№	English	Русский
⚠	Require please from the salesman to completely fill guarantee card, including tear-off coupons inside	Пожалуйста, требуйте от продавца заполнения гарантийного талона, включая отрывной купон внутри
1	Product	Изделие
2	Model/Model name	Модель
3	Serial №	Серийный номер
4	Purchase date	Дата продажи
5	Trade organization	Фирма продавец
6	Trade organization address	Адрес фирмы продавца
7	Trade organization phone	Телефон фирмы продавца
8	Operator SIM-lock	SIM-lock оператора
9	Customer signature	Подпись покупателя
10	Tear-off coupon	Отрывной купон
11	Installer company	Организация установщик
12	The information about the installation of product	Информация по установке продукта
13	Installer name	Фамилия установщика
14	Certificate №	Номер сертификата
15	Installation date	Дата установки
16	Reception date	Дата приема
17	Release date	Дата выдачи
18	Special marks	Специальные отметки
19	Warranty period	Гарантийный срок
20	Free Service period	Срок бесплатного сервисного обслуживания
21	Year	Год
3DG	3D-Glasses	3D-Очки
AC	Air Conditioner	Кондиционер
ACR	Air Cleaner	Воздухоочиститель
AUD	Audio system	Аудио система
BRP	Blue-Ray Player	Blue-Ray проигрыватель
CAM	Camcoder	Видеокамера
CTV	Tube TV set	ЭЛТ телевизор
DLP	DLP Projector	DLP проектор
DSC	Digital Still Camera	Цифровой фотоаппарат
DSR	Digital Satellite Receiver	Цифровой ТВ-ресивер
DVD	DVD player	DVD плеер
DWS	Dish Washer	Посудомоечная машина
ELO	Electric Oven/Cook Top	Духовой шкаф / варочная панель
GAC	Gas Cook Top	Газовая варочная панель
HHP	GSM Phone	GSM телефон
HOOD	Cooker Hood	Вытяжка
HTS	Home theatre	Домашний кинотеатр
LCD TV	LCD TV set	LCD телевизор
LEN	Lens	Объектив
MFU	Multifunctional units	Многофункциональное устройство
MON	Monitor	Монитор
MP3	MP3-Player	MP3-плеер
MWO	Microwave oven	СВЧ-печь
	Photo Frame	Фото рамка
PDP	Plazma display panel, TV set	PDP телевизор
REF	Refrigerator	Холодильник
SPL	Speedlite flash	Фотовспышка
TRC	Touch remote control	Сенсорный пульт управления
VC	Vacuum cleaner	Пылесос
VDC	Virus Doctor (Personal Ionizer)	Бытовой ионизатор
VSS	Video Security System	Система видео наблюдения
WM	Washing machine	Стиральная машина
HD	Hospitality Display	Гостиничный телевизор

ДОРОГОЙ ПОКУПАТЕЛЬ!

Компания «Samsung Electronics Co., Ltd.» («Самсунг Электроникс Ко., Лтд.»), головная компания группы Samsung Electronics, производящей товары (изделия) Samsung (далее по тексту «Изготовитель»), находящаяся по адресу: Республика Корея, (Мэтан-донг) 129, Самсунг-ро, Енгтонг-гу, г. Сувон, Кёнги-до, зарегистрирована 13.01.1969 года Восточной регистрацией районного суда г. Сувона (регистрационный № 000905), выражает Вам огромную признательность за Ваш выбор. Мы сделали все возможное, чтобы данное изделие удовлетворяло Вашим запросам, а качество соответствовало лучшим мировым образцам.

«Самсунг Электроникс Ко., Лтд.» устанавливает срок службы на бытовую технику – 7 лет, телевизоры, мониторы, вытяжки, аудио-, видеотехнику – 5 лет, телефоны GSM, модемы, проекторы – 3 года, при условии соблюдения правил эксплуатации. Срок службы исчисляется с даты изготовления изделия, если Руководством пользователя изделия не установлено иное ограничение.

По истечении срока службы изделия Изготовитель рекомендует обращение в Авторизованный Сервисный Центр (АСЦ) для проведения профилактических работ и получения рекомендаций по дальнейшей безопасной эксплуатации изделия.

Адреса и телефоны Авторизованных Сервисных Центров (АСЦ) Вы можете узнать по телефону «Единой службы поддержки»: **Россия 8-800-555-55-55 (для корпоративных клиентов: 8-800-555-55-33), Республика Беларусь 8-10-800-500-55-500, Украина 0-800-502-000 (для корпоративных клиентов 0-800-502-777)** (бесплатный звонок из любого региона страны) или на сайте www.samsung.com. Мы настоятельно рекомендуем Вам обращаться в АСЦ, если у Вас возникнут какие-либо проблемы, связанные с эксплуатацией и работоспособностью изделия.

Все товары, предназначенные «Самсунг Электроникс Ко., Лтд.» для поставок в Российскую Федерацию, Республику Беларусь, Украину изготавливаются с учетом условий эксплуатации в соответствующей стране и имеют на изделии и упаковке официальные знаки соответствия, если нанесение таких знаков предусмотрено законодательством соответствующей страны.

Во избежание недоразумений убедительно просим Вас внимательно изучить Руководство пользователя, условия гарантийных обязательств, проверить правильность заполнения гарантийного талона. Гарантийный талон действителен только при наличии правильно и четко указанных: модели, серийного номера изделия, даты продажи, четких печатей фирмы-продавца, подписи покупателя. Модель и серийный номер изделия должны соответствовать указанному в гарантийном талоне.

При нарушении этих условий, а также в случае, когда данные, указанные в гарантийном талоне изменены, стерты или переписаны, гарантийный талон признается недействительным. В этом случае рекомендуем Вам обратиться к продавцу для получения нового гарантийного талона, соответствующего вышеуказанным условиям. В случае, если дату продажи установить невозможно, в соответствии с законодательством о защите прав потребителей, гарантийный срок исчисляется с даты изготовления изделия.

Данным гарантийным талоном «Самсунг Электроникс Ко., Лтд.» подтверждает принятие на себя обязательств по удовлетворению требований потребителей, установленных действующим законодательством о защите прав потребителей, в случае обнаружения недостатков изделия, возникших по вине Изготовителя. «Самсунг Электроникс Ко., Лтд.» оставляет за собой право отказать в удовлетворении требований потребителей по гарантийным обязательствам и в бесплатном сервисном обслуживании изделия в случае несоблюдения изложенных ниже условий. Гарантийные обязательства Изготовителя и бесплатное сервисное обслуживание осуществляются в соответствии с требованиями законодательства страны, в которой осуществляются гарантийные обязательства и бесплатное сервисное обслуживание.

«Самсунг Электроникс Ко., Лтд.» устанавливает гарантийный срок, исчисляемый с даты продажи, и срок бесплатного сервисного обслуживания, исчисляемый с даты окончания гарантийного срока, указанные в таблице на странице 3, при условии соблюдения правил эксплуатации. При этом гарантийный срок и срок бесплатного сервисного обслуживания ограничиваются пределами службы изделия.

УСЛОВИЯ ГАРАНТИЙНЫХ ОБЯЗАТЕЛЬСТВ И БЕСПЛАТНОГО СЕРВИСНОГО ОБСЛУЖИВАНИЯ

1. Гарантийные обязательства Изготовителя на территории Российской Федерации распространяются только на изделия, предназначенные «Самсунг Электроникс Ко., Лтд.» для поставок и реализации на территории РФ, приобретенные в РФ и прошедшие сертификацию на соответствие стандартам РФ.

2. Гарантийные обязательства Изготовителя на территории Республики Беларусь распространяются только на изделия, предназначенные «Самсунг Электроникс Ко., Лтд.» для поставок и реализации на территории РБ, приобретенные в РБ и прошедшие сертификацию на соответствие стандартам РБ. Гарантийные обязательства Изготовителя на территории Украины распространяются только на изделия, предназначенные «Самсунг Электроникс Ко., Лтд.» для поставок и реализации в Украине, приобретенные в Украине и задекларированные импортером на соответствие стандартам Украины.

3. Под бесплатным сервисным обслуживанием понимается дополнительное обязательство Изготовителя по устранению недостатков (дефектов) изделия, возникших по вине Изготовителя, без взимания платы с покупателя (потребителя). Бесплатное сервисное обслуживание кондиционеров производится при условии установки сертифицированным установщиком Самсунг и внесении сведений об установке в гарантийный талон.

4. Замена в изделии неисправных частей (деталей, узлов, сборочных единиц) в период гарантийного срока или срока бесплатного сервисного обслуживания не ведет к установлению нового гарантийного срока, либо нового срока бесплатного сервисного обслуживания на все изделие, либо на замененные части. Изготовитель постоянно улучшает потребительские свойства программного обеспечения (ПО), используемого в изделиях, обеспечивает для ряда изделий возможность самостоятельного обновления ПО потребителями с помощью программ/приложений, доступных для пользователя на **официальных ресурсах** компании, а также обновления ПО в автоматическом режиме при наличии согласия пользователя. Изготовитель не несет ответственность за сохранение в изделии версии ПО, установленной на момент покупки или измененной в течение срока службы без участия Изготовителя. Изготовитель рекомендует всегда использовать в изделии актуальную версию ПО.

5. Гарантийный срок на принадлежности, входящие в комплектность изделия приравняется к сроку на основное изделие, за исключением следующих:

- а)** элементы питания (батарейки), лампы проекторов и лампы освещения (за исключением продуктов, в которых процедура замены ламп освещения описана в инструкции пользователя);
- б)** соединительные кабели (если они не являются составной частью зарядного устройства), наушники, носители информации различных типов (диски с программным обеспечением и драйверами, карты памяти);
- в)** чехлы, сумки, ремни, шнуры для переноски, монтажные приспособления, инструмент, документацию, прилагаемую к изделию;
- г)** на программное обеспечение (ПО) и драйверы, поставляемые в комплекте с изделием на носителях информации различных типов (включая, но, не ограничиваясь ПО, предустановленным на накопитель на жестких магнитных дисках изделия), а также на необходимость переустановки и настройки ПО, за исключением случаев, когда данная необходимость вызвана недостатком изделия, возникшим по вине Изготовителя.

Дополнительно для:

- а)** холодильников: на поглотители запахов, очистители воздуха (биодезодораторы), фильтры, полки, ящики, подставки и другие емкости для хранения продуктов;
 - б)** печей и микроволновых печей: решетки, вертела, лотки для запекания, керамические лотки, лотки для приготовления конвекционным способом, лотки для жарки, емкости для воды, пароварка, крышка пароварки, чаша пароварки;
 - в)** пылесосов: на шланги, трубки, щетки, насадки, пылесборники, фильтры;
 - г)** стиральных и посудомоечных машин: на шланги для подвода воды;
 - д)** кондиционеров и кухонных вытяжек: фильтры;
- 6.** Изготовитель не несет гарантийные обязательства и не производит бесплатное сервисное обслуживание изделия в следующих случаях:

- а)** если изделие, предназначенное для личных (бытовых, семейных) нужд, использовалось для осуществления предпринимательской деятельности, а также в иных целях, не соответствующих его прямому назначению;
- б)** нарушения правил и условий эксплуатации, установки изделия, изложенных в Руководстве пользователя и другой документации, передаваемой потребителю в комплекте с изделием;
- в)** если изделие имеет следы попыток неквалифицированного ремонта;
- г)** если дефект вызван изменением конструкции или схемы изделия, подключением внешних устройств, не предусмотренных Изготовителем;
- д)** если дефект вызван действием непреодолимых сил, несчастными случаями, умышленными или неосторожными действиями потребителя или третьих лиц;
- е)** если обнаружены механические повреждения, возникшие после передачи изделия потребителю; повреждения, вызванные воздействием влаги, высоких или низких температур, коррозией, окислением, попаданием внутрь изделия посторонних предметов, веществ, жидкостей, насекомых или животных;
- ж)** если требуется чистка аудио – видео головок, приводов для считывания информации с носителей различных типов;
- з)** если повреждения (недостатки) вызваны воздействием компьютерных вирусов и аналогичных им программ; установкой, сменой или удалением паролей (кодов) изделия, модификацией и (или) переустановкой предустановленного ПО изделия, установкой и использованием ПО третьих производителей (неоригинального), форматированием накопителей на жестких магнитных дисках, применением сервисных кодов;
- и)** если дефект возник вследствие естественного износа при эксплуатации изделия. При этом под естественным износом понимаются последствия эксплуатации изделия, вызвавшие ухудшение их технического состояния и внешнего вида из-за длительного использования данного изделия;
- к)** если повреждения (недостатки) вызваны несоответствием стандартам или техническим регламентам питающих, кабельных, телекоммуникационных сетей, мощности радиосигнала, в том числе из-за особенностей рельефа и других подобных внешних факторов, использования изделия на границе или вне зоны действия сети, подключением к изделию других несоответствующих или неисправных внешних устройств;
- л)** если повреждения вызваны использованием нестандартных (неоригинальных) и (или) некачественных (поврежденных) расходных материалов, принадлежностей, запасных частей, элементов питания, носителей информации различных типов (включая, но не ограничиваясь аудио – видео кассетами, CD, DVD дисками, картами памяти, SIM картами, картриджами);
- м)** если недостатки вызваны получением, установкой и использованием несовместимого контента (мелодии, графические, видео и другие файлы, приложения Java и подобные им программы);
- н)** если данные, указанные на маркировочных этикетках изделия, исправлены, стерты, а также в случае отсутствия маркировочных этикеток на изделии.

7. Настройка и установка (сборка, подключение и т.п.) изделия, описанные в документации, прилагаемой к нему, могут быть выполнены как самим пользователем, так и специалистами АСЦ соответствующего профиля и фирм-продавцов (на платной основе). При этом лицо (организация), установившее изделие, несет ответственность за правильность и качество установки (настройки).

Просим Вас обратить внимание на значимость правильной установки изделия, как для его надежной работы, так и для получения гарантийного и бесплатного сервисного обслуживания. Требуется от специалиста по установке внести все необходимые сведения об установке в гарантийный талон.

8. Настоятельно рекомендуем осуществлять резервное копирование на внешний носитель информации всех данных, которые Вы храните в памяти сотового телефона или иных цифровых устройств.

9. «Самсунг Электроникс Ко., Лтд.» не несет ответственность за возможный вред, прямо или косвенно нанесенный изделием людям, домашним животным, имуществу в случае, если это произошло в результате несоблюдения правил и условий эксплуатации, установки изделия; умышленных или неосторожных действий покупателя (потребителя) или третьих лиц. Также «Самсунг

Электроникс Ко., Лтд.» не несет ответственность за возможный вред, прямо или косвенно нанесенный изделием соответствующего назначения, в результате потери, повреждения или изменения данных и информации.

ДОПОЛНИТЕЛЬНЫЕ ОБЯЗАТЕЛЬСТВА ИЗГОТОВИТЕЛЯ

Изготовитель установил дополнительное обязательство (предоставление детали бесплатно в случае ее неисправности) в отношении двигателя DD, инверторного мотора, БИО-керамического покрытия, инверторного компрессора сроком на 7 лет с даты окончания срока бесплатного сервисного обслуживания, инверторного мотора пылесосов серии SC07F80 сроком на 5 лет с даты окончания гарантийного срока.

УВАЖАЕМЫЙ ПОКУПАТЕЛЬ!

Спасибо за приобретение продукции Samsung. Единая служба поддержки Samsung всегда рада оказать вам помощь:

• в Интернете:

в разделе «Поддержка» сайта компании по адресу www.samsung.com/ru/support доступны: кибер сервисный центр, справочные материалы, программное обеспечение, советы по использованию, видео инструкции, онлайн консультация, формы обратной связи;

• по телефону:

РОССИЙСКАЯ ФЕДЕРАЦИЯ	8-800-555-55-55
для корпоративных клиентов	8-800-555-55-33
РЕСПУБЛИКА БЕЛАРУСЬ	8-10-800-500-55-500
МОЛДОВА *	0-800-61440
УКРАИНА	0-800-502-000
для корпоративных клиентов	0-800-500-777
АРМЕНИЯ	0-800-05555
АЗЕРБАЙДЖАН	0-88-555-55-55
ГРУЗИЯ	0-800-555-555
КАЗАХСТАН	8-10-800-500-55-500 (GSM: 7799)
КЫРГЫЗСТАН	00-800-500-55-500
ТАДЖИКИСТАН	8-10-800-500-55-500
УЗБЕКИСТАН	8-10-800-500-55-500

* Молдова – со стационарных телефонов

• письмом:

Организация, уполномоченная на принятие и удовлетворение требований потребителей в отношении товара ненадлежащего качества на территории РФ: ООО «СПСС», 117105, Россия, г. Москва, Варшавское шоссе, 26, а/я 4.

Почтовый адрес в Украине: 04070, Киев-70, а/я 130
Самую полную информацию о продукции Samsung вы найдете на официальном сайте компании www.samsung.com



ОПРЕДЕЛЕНИЕ ДАТЫ ИЗГОТОВЛЕНИЯ

Дата закодирована в серийном номере изделия, например: **1XW234567S**

Последний знак (S) – контрольная буква (иногда может отсутствовать);

Последние пять цифр (34567) – собственно серийный номер;

Шестой знак с конца (2) – месяц изготовления;

Седьмой знак с конца (W) – год изготовления;

Впереди еще могут находиться от 3 до 7 знаков.

КОДИРОВАНИЕ МЕСЯЦА:

по порядку номеров 1 ... 9 (январь...сентябрь), А-октябрь, В-ноябрь, С-декабрь.

КОДИРОВАНИЕ ГОДА:

Y-2005, L-2006, P-2007, Q-2008, S-2009, Z-2010, B-2011, C-2012, D-2013, F-2014, G-2015, H-2016, J-2017, K-2018, M-2019, N-2020

***This page is intentionally
left blank.***

**TEAR-OFF COUPON «A»***Filled up by trade organization*PRODUCT ¹

BWC1409

MODEL NAME ²

TRADE ORGANIZATION STAMP

SERIAL N ³PURCHASING DATE ⁴TRADE ORGANIZATION ⁵**A***Filled up by service center*Reception date ¹⁶Release date ¹⁷Special marks ¹⁸

SERVICE CENTER STAMP

**TEAR-OFF COUPON «B»***Filled up by trade organization*PRODUCT ¹

BWC1409

MODEL NAME ²

TRADE ORGANIZATION STAMP

SERIAL N ³PURCHASING DATE ⁴TRADE ORGANIZATION ⁵**B***Filled up by service center*Reception date ¹⁶Release date ¹⁷Special marks ¹⁸

SERVICE CENTER STAMP

**TEAR-OFF COUPON «C»***Filled up by trade organization*PRODUCT ¹

BWC1409

MODEL NAME ²

TRADE ORGANIZATION STAMP

SERIAL N ³PURCHASING DATE ⁴TRADE ORGANIZATION ⁵**C***Filled up by service center*Reception date ¹⁶Release date ¹⁷Special marks ¹⁸

SERVICE CENTER STAMP

**TEAR-OFF COUPON «D»***Filled up by trade organization*PRODUCT ¹

BWC1409

MODEL NAME ²

TRADE ORGANIZATION STAMP

SERIAL N ³PURCHASING DATE ⁴TRADE ORGANIZATION ⁵**D***Filled up by service center*Reception date ¹⁶Release date ¹⁷Special marks ¹⁸

SERVICE CENTER STAMP

THE INFORMATION ABOUT THE INSTALLATION OF PRODUCT ¹²Installer company ¹¹ _____Certificate N^o ¹⁴ _____Installation date ¹⁵ _____Installer name ¹³ _____





UE40J6200A UE48J6200A UE55J6200A
UE32J6300A UE40J6300A UE48J6300A UE55J6300A UE60J6300A
UE40J6330A UE48J6330A UE55J6330A
UE40J6390A UE48J6390A UE55J6390A

LED TV

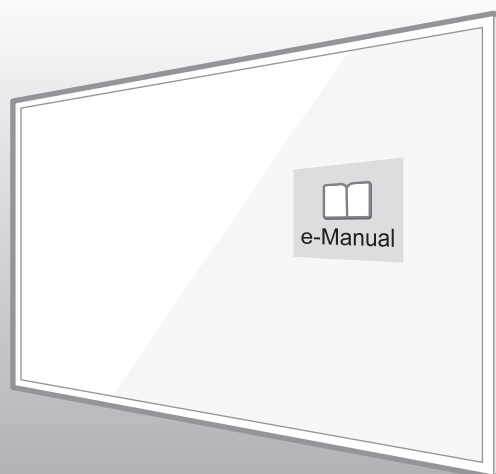
Руководство пользователя

Благодарим за приобретение изделия компании Samsung.

Для наилучшего обслуживания зарегистрируйте свое устройство по адресу:

www.samsung.com/register

Модель _____ Серийный номер _____



SAMSUNG

Предупреждение. Важные указания по безопасности

(Перед эксплуатацией телевизора ознакомьтесь с указаниями по безопасности.)

ОСТОРОЖНО!

ОПАСНОСТЬ ПОРАЖЕНИЯ ЭЛЕКТРИЧЕСКИМ ТОКОМ! НЕ ОТКРЫВАТЬ!

ВНИМАНИЕ! ВО ИЗБЕЖАНИЕ ПОРАЖЕНИЯ ЭЛЕКТРИЧЕСКИМ ТОКОМ НЕ ОТКРЫВАЙТЕ КРЫШКУ (ИЛИ ЗАДНЮЮ ПАНЕЛЬ) ИЗДЕЛИЯ. ВНУТРИ ИЗДЕЛИЯ ОТСУТСТВУЮТ ДЕТАЛИ, РЕМОНТ КОТОРЫХ МОЖЕТ ВЫПОЛНЯТЬ ПОЛЬЗОВАТЕЛЬ. ОБРАТИТЕСЬ К КВАЛИФИЦИРОВАННОМУ СПЕЦИАЛИСТУ.



Этот символ свидетельствует о том, что внутри изделия имеется высокое напряжение. Любой контакт с деталями внутри изделия представляет опасность.



Этот символ обозначает, что к изделию прилагается важный документ, касающийся его эксплуатации и технического обслуживания.

Щели и отверстия в корпусе, а также в задней и нижней части предназначены для обеспечения необходимой вентиляции. Чтобы обеспечить надежную работу данного устройства, а также защитить его от перегрева, не перекрывайте эти щели и отверстия.

- Не устанавливайте данное устройство в изолированном пространстве, например в книжном шкафу или во встроенной мебели, если не обеспечивается надлежащая вентиляция.
- Не устанавливайте данное устройство вблизи или поверх радиатора, нагревателя или в местах, подверженных воздействию прямых солнечных лучей.
- Во избежание возгорания или поражения электрическим током не размещайте на устройстве сосуды с водой (вазы и т. д.).

Не подвергайте данное устройство воздействию воды и влаги (не размещайте возле ванны, раковины, кухонной мойки или стирального бака, на влажной поверхности, около бассейна и т. п.) При попадании воды в устройство отсоедините его от электросети и немедленно обратитесь к официальному дилеру.

В данном устройстве установлены батарейки. В вашем регионе могут действовать предписания по надлежащей утилизации батареек с учетом экологических требований. Для получения информации по утилизации или переработке обратитесь в местные органы власти.

Не допускайте перегрузки сетевых розеток, адаптеров и удлинительных шнуров, поскольку это может привести к возгоранию или поражению электрическим током.

Кабели питания необходимо проложить таким образом, чтобы на них нельзя было случайно наступить или зажать предметами, помещенными на них или рядом с ними. Особое внимание следует уделить местам, где шнур соединяется с вилками, электрическими розетками или выходит из устройства.

Для обеспечения защиты данного устройства во время грозы или в период длительного хранения в отключенном состоянии отсоединяйте его от сетевой розетки, антенны или кабельной системы. Это обеспечит защиту устройства от удара молнии и скачков напряжения в электросети.

Прежде чем подсоединять кабель питания переменного тока к разъему адаптера постоянного тока, убедитесь в том, что значение напряжения, указанное на адаптере постоянного тока, соответствует напряжению в местной электросети.

Ни в коем случае не вставляйте металлические предметы в открытые части данного устройства. Это может привести к поражению электрическим током.

Во избежание поражения электрическим током не прикасайтесь к внутренним компонентам устройства. Воскрывать устройство разрешается только квалифицированному специалисту.

Убедитесь, что шнур питания надежно зафиксирован в розетке. При отсоединении кабеля питания от розетки всегда тяните за вилку. Никогда не тяните за кабель питания. Не прикасайтесь к кабелю питания мокрыми руками.

Если устройство работает неправильно, например, появились необычные звуки или запах, немедленно отключите его от розетки и обратитесь к официальному дилеру или в сервисный центр.

Обязательно отключайте кабель питания от розетки, если телевизор не будет использоваться в течение длительного времени или когда вы уезжаете из дома на продолжительное время (особенно если в это время дома остаются дети, пожилые люди или лица с ограниченными возможностями).

- Накопившаяся пыль может привести к поражению электрическим током, утечке тока или возгоранию вследствие искрения, нагревания кабеля питания или нарушения изоляции на нем.

В случае установки телевизора в сильно запыленных помещениях, а так же в помещениях, подверженных резким колебаниям температуры, воздействию высокой влажности, химических веществ, а так же если планируется круглосуточная эксплуатация устройства (например, в аэропортах, железнодорожных вокзалах и т. д.), обратитесь в официальный сервисный центр. В противном случае возможно серьезное повреждение телевизора.

Используйте только правильно заземленную вилку и розетку.

- Неправильное заземление может привести к поражению электрическим током или повреждению оборудования. (Только для оборудования класса I)

Для полного отключения устройства от источника питания следует отключить его от сетевой розетки. Убедитесь, что электрическая розетка и вилка кабеля питания находятся в легко доступном месте.

Не позволяйте детям опираться на устройство или повисать на нем.

Храните принадлежности (батарейки и т. д.) в недоступном для детей месте.

Не устанавливайте изделие на неустойчивую поверхность, например непрочную закрепленную полку, наклонный пол или поверхность, подверженную вибрации.

Не повреждайте изделие и не подвергайте его ударам. При повреждении изделия отсоедините кабель питания и обратитесь в сервисный центр.

Перед очисткой отсоедините кабель питания от электрической розетки, затем протрите изделие мягкой сухой тканью. Не используйте такие химические вещества, как воск, бензин, спирт, растворители, инсектициды, освежители воздуха, смазочные или моющие вещества. Это может привести к повреждению поверхностей телевизора или стиранию надписей на нем.

Не подвергайте устройство воздействию воды.

Не бросайте батареи в огонь.

Не допускайте короткого замыкания или нагревания батарей, не разбирайте их.

В случае замены батарей в пульте дистанционного управления на батареи неправильного типа существует опасность взрыва. Для замены используйте только такие же или аналогичные батареи.

ПРЕДУПРЕЖДЕНИЕ. ВО ИЗБЕЖАНИЕ ВОЗГОРАНИЯ НИКОГДА НЕ РАСПОЛАГАЙТЕ СВЕЧИ ИЛИ ДРУГИЕ ИСТОЧНИКИ ОТКРЫТОГО ОГНЯ РЯДОМ С ДАННЫМ ИЗДЕЛИЕМ.



* Рисунки и иллюстрации в данном руководстве пользователя представлены только для справки. Они могут отличаться от фактического внешнего вида устройства. Конструкция и характеристики изделия могут быть изменены без предварительного уведомления.

Что входит в комплект?

Пульт дистанционного управления и батареи (AAA, 2 шт.)
(только для моделей серии 6200)

Руководство пользователя

Гарантийный талон
(предоставляется не во всех странах)

Нормативная информация
(предоставляется не для всех стран)

Кабель питания

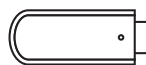
Samsung Smart Control & Батареи (AA, 2 шт.)
(только для моделей серии 6300, 6330 и 6390)



Адаптер карты CI Card



Держатель проводов



КИНО КИТ (Адаптер для беспроводного
подключения ПК к ТВ, VG-SWD1000)
(в зависимости от модели)

- Функция беспроводного подключения ПК к ТВ, а также сервисы KINO TV и KINO KIT используют одну и ту же технологию, однако название может отличаться в зависимости от региона.
- Убедитесь, что перечисленные аксессуары входят в комплект поставки телевизора. Если какой-либо элемент комплекта отсутствует, обратитесь к своему дилеру.
- Цвет и форма аксессуаров могут отличаться в зависимости от модели изделия.
- Кабели, которые не входят в комплект поставки, приобретаются отдельно.
- Откройте коробку и убедитесь в наличии всех аксессуаров (некоторые из них могут быть скрыты под упаковочным материалом).

В следующих случаях может взиматься плата за обслуживание:

(а) если при вызове специалист не обнаружит неисправности изделия (это возможно, если вы не ознакомились с руководством пользователя);

(б) если вы передадите изделие в ремонтный центр, и специалисты центра не обнаружат никаких дефектов (это возможно, если вы не ознакомились с руководством пользователя).

Вы будете проинформированы о размере платы за обслуживание до визита специалиста.

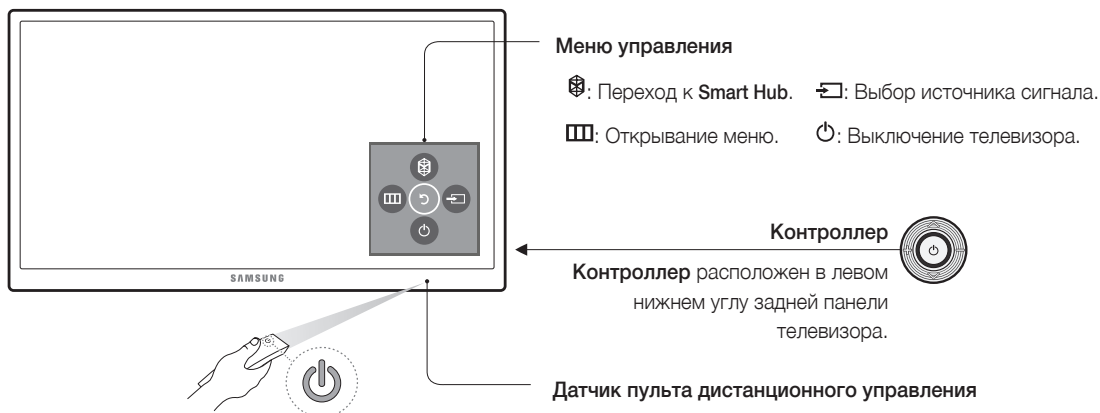


Предупреждение: Существует опасность повреждения экрана при неправильном обращении с ним. Рекомендуем поднимать телевизор, удерживая его за края, как показано на рисунке.

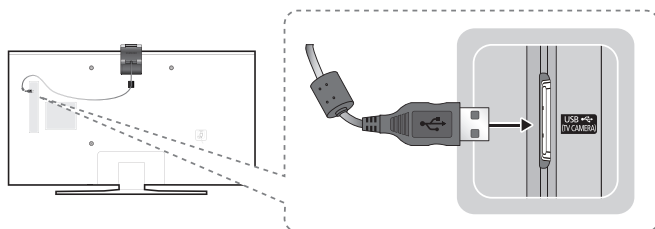


Использование контроллера телевизора

Контроллер, расположенный на задней панели телевизора, позволяет управлять большинством функций телевизора без пульта ДУ.



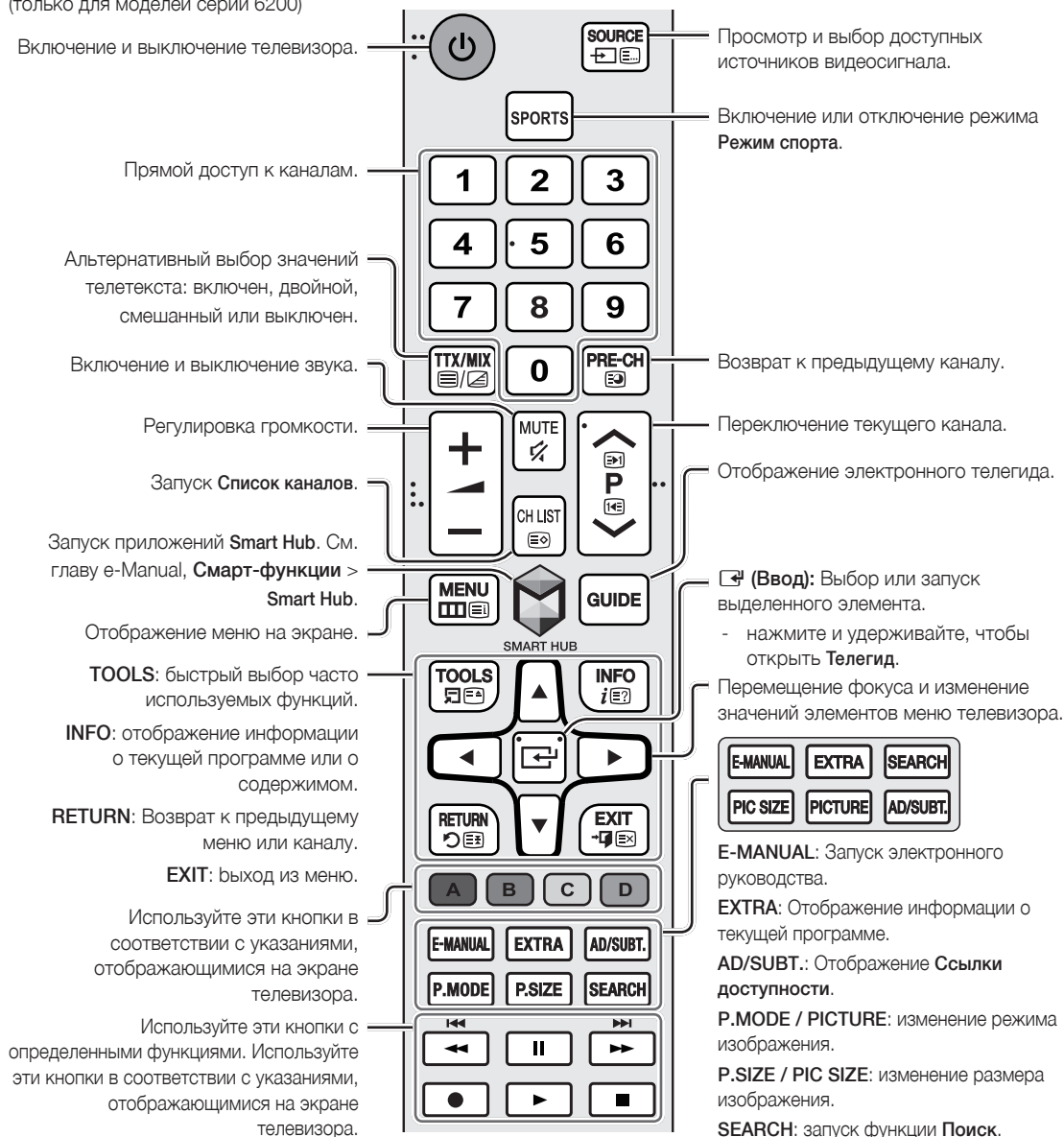
Подключение ТВ-камеры



- ТВ-камера приобретается отдельно.
- ТВ-камеру следует подключать только к порту TV CAMERA.

Стандартный пульт дистанционного управления

(только для моделей серии 6200)



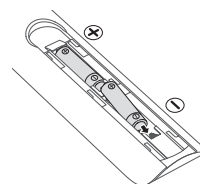
Названия кнопок выше могут отличаться от фактических названий.

Вид пульта ДУ может отличаться в зависимости от модели.

Установка батарей в пульт дистанционного управления

Полюса батарей должны соответствовать обозначениям полюсов внутри батарейного отсека.

- Используйте пульт дистанционного управления на расстоянии не более 7 м от телевизора.
- На работу пульта дистанционного управления может влиять яркий свет. Старайтесь не включать рядом с изделием люминесцентные лампы или неоновые вывески.
- Цвет и форма пульта могут различаться в зависимости от модели.



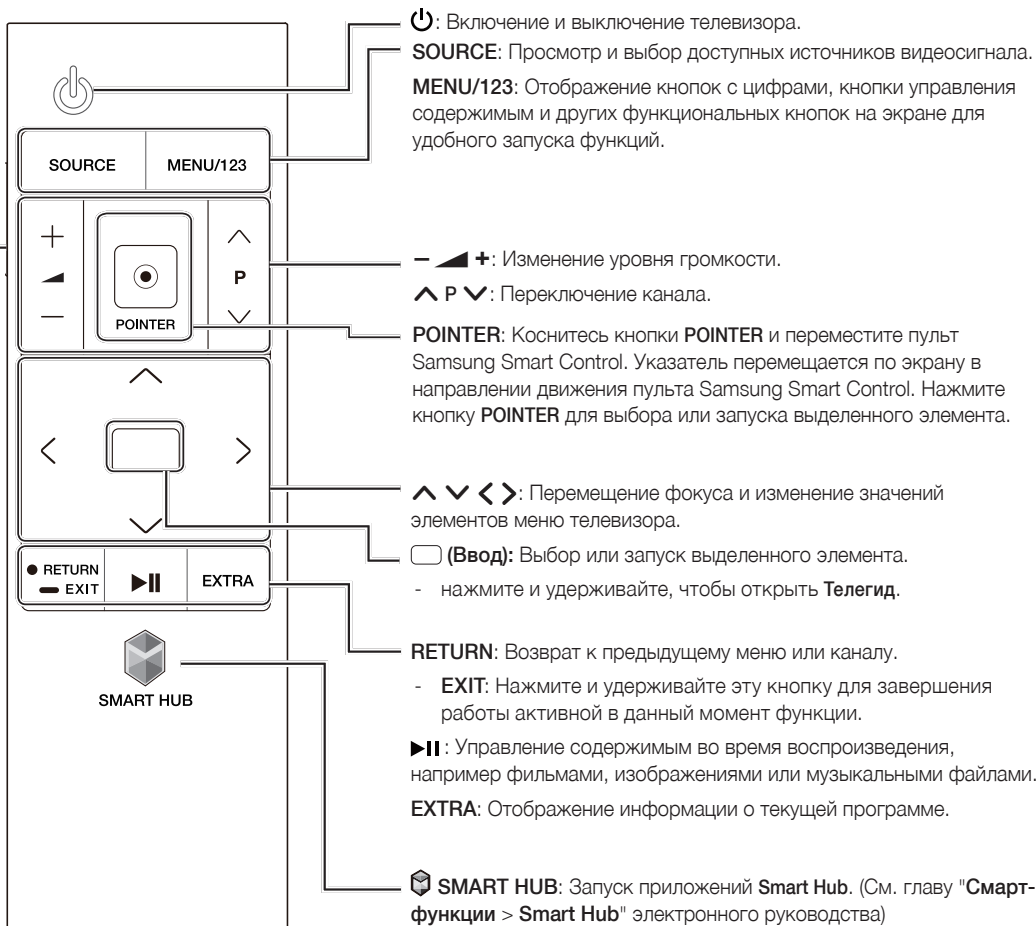
Пульт Samsung Smart Control

(только для моделей серии 6300, 6330 и 6390)



: Нажмите эту кнопку, чтобы временно отключить звук.

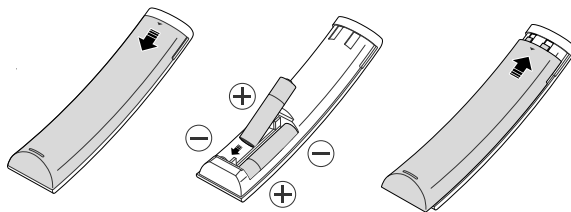
- **AD**: нажмите и удерживайте данную кнопку для отображения панели **Ссылки доступности**, с помощью которой можно отобразить или скрыть меню специальных возможностей.



Установка батарей в пульт Samsung Smart Control

Для работы с пультом Samsung Smart Control откройте заднюю крышку пульта, нажав на нее и сдвинув в направлении, указанном стрелкой, и вставьте батареи, как показано на рисунке. Убедитесь, что при установке батарей соблюдена полярность.

- Рекомендуется использовать щелочные батареи, которые обеспечивают более длительный срок службы.



Сопряжение телевизора Samsung и пульта Samsung Smart Control



Если пульт Samsung Smart Control не сопряжен с телевизором, нажмите и удерживайте кнопки с нанесенными пометками ① и ② не менее 3 секунд для сопряжения пульта Samsung Smart Control с телевизором.

- Пульт Samsung Smart Control может быть сопряжен одновременно только с одним телевизором.

Подключение к сети

Подключение телевизора к сети обеспечивает доступ к онлайн-услугам, например Smart Hub, а также к обновлениям программного обеспечения.

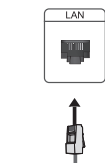
Беспроводное сетевое соединение

Подсоедините телевизор к сети Интернет с помощью стандартного маршрутизатора или модема.



Проводное сетевое соединение

Задняя панель телевизора



Подключите телевизор к сети с помощью кабеля локальной сети.




- Телевизор не поддерживает работу сети, если скорость соединения составляет 10 Мбит/с и ниже.
- Используйте для подключения кабель Category 7.

Электронное руководство e-Manual



Установленное в телевизоре электронное руководство содержит информацию о его основных функциях.

- Версию электронного руководства для печати можно загрузить с веб-сайта Samsung.
Отображение электронного руководства:
 - Нажмите кнопку **MENU/123** на пульте Samsung Smart Control и выберите параметр **e-Manual** на экранном пульте ДУ. Нажмите кнопку **E-MANUAL** на стандартном пульте ДУ.
 - В меню телевизора выберите **Поддержка > e-Manual**.

Описание кнопок основного экрана электронного руководства

	Поиск	Выбор элемента из списка результатов поиска для отображения соответствующей страницы.
	Указатель	Выбор ключевого слова для перехода на соответствующую страницу.
	Открытая страница	Выбор темы из списка недавно просмотренных тем.

Переход со страницы указателя тем электронного руководства к соответствующему экрану меню

	Попроб.	Переход к соответствующему элементу меню, чтобы немедленно опробовать эту функцию.
	Связать	Переход к теме, указанной на странице указателя тем электронного руководства.

Переход из экрана меню к соответствующей теме электронного руководства

Чтобы получить справку электронного руководства о конкретной функции экранного меню, нажмите на стандартном пульте ДУ кнопку **E-MANUAL**.

- Переход к электронному руководству возможен не из всех экранов меню.

Обновление электронного руководства до последней версии

Процесс обновления электронного руководства аналогичен процессу обновления приложений.

Исходная настройка

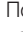
При первом включении телевизора на экране появится диалоговое окно исходной настройки. Следуйте инструкциям на экране для завершения исходной настройки. Пользователи могут выполнить эту процедуру позже вручную в меню **Система > Настройка**.

Устранение неисправностей и обслуживание

Поиск и устранение неисправностей

При возникновении проблем, связанных с работой телевизора, сначала просмотрите данный список возможных проблем и способов их устранения. Также можно ознакомиться с разделом "Поиск и устранение неисправностей" электронного руководства. Если ни один из перечисленных советов не поможет устранить неисправность, посетите веб-сайт www.samsung.com и выберите пункт "Поддержка" или обратитесь в операторский центр, адрес которого указан на задней обложке данного руководства.

- Этот TFT-дисплей со светодиодной подсветкой состоит из множества субпикселей, и его изготовление требует применения наиболее совершенных технологий. Однако на экране может быть несколько светлых или темных пикселей. Эти отдельные пиксели не влияют на качество работы изделия.
- Для обеспечения оптимальной работы телевизора необходимо обновлять программное обеспечение до последней версии. Воспользуйтесь функциями **Обновить сейчас** или **Автообновление** меню телевизора (**MENU** > **Поддержка** > **Обновление ПО** > **Обновить сейчас** или **MENU** > **Поддержка** > **Обновление ПО** > **Автообновление**).

Проблемы	Способы устранения и пояснения
Телевизор не включается.	Убедитесь, что кабель питания телевизора подключен, а в пульте дистанционного управления установлены заряженные батарейки и он работает нормально. Если шнур питания подключен правильно и пульт ДУ работает нормально, проблема может заключаться в соединении кабеля антенны или в том, что приемник кабельного телевидения/ТВ-приставка отключены. Проверьте подключение антенны или включите приемник кабельного телевидения/ТВ-приставку.
Телевизор не включается.	Проверьте надежность подключения кабеля питания переменного тока к сетевой розетке и телевизору. Проверьте исправность сетевой розетки. Попробуйте нажать кнопку  на телевизоре, чтобы исключить вероятность неисправности пульта дистанционного управления. Если телевизор включится, см. пункт «Пульт дистанционного управления не работает» ниже.
Отсутствует изображение/видео.	Проверьте кабельные соединения. Отсоедините и снова подсоедините все кабели, ведущие к телевизору и внешним устройствам. Соедините видеовыходы внешних устройств (приемника кабельного телевидения/ТВ-приставки, проигрывателя DVD или Blu-ray и т. д.) с соответствующими входными разъемами телевизора. Например, если на внешнем устройстве используется выход HDMI, его следует подключить ко входу HDMI на телевизоре. Убедитесь, что подсоединенные устройства включены. Выберите необходимый источник входного сигнала. Перезагрузите подключенное устройство, отсоединив и снова подсоединив его кабель питания.
Пульт дистанционного управления не работает.	Замените батареи в пульте дистанционного управления. Убедитесь, что при установке батарей соблюдена полярность (+/-). Почистите окно передачи сигнала датчика, расположенное на пульте дистанционного управления. Попробуйте направить пульт дистанционного управления непосредственно на телевизор с расстояния 1,5–1,8 м.
Невозможно включить или выключить телевизор или отрегулировать громкость с помощью пульта дистанционного управления приемника кабельного телевидения/ТВ-приставки.	Запрограммируйте пульт дистанционного управления приемника кабельного телевидения/ТВ-приставки, чтобы использовать его для управления телевизором. Код телевизора SAMSUNG указан в руководстве к приемнику кабельного телевидения/ТВ-приставки.

Датчик экономного режима и яркость экрана

Датчик экономного режима автоматически регулирует яркость экрана телевизора. При активации этой функции определяется интенсивность освещения в помещении, и с целью снижения потребления энергии автоматически оптимизируется яркость экрана. Чтобы отключить эту функцию, перейдите к **MENU > Система > Экономный режим > Датчик экон. реж.**

- Если при просмотре телевизора в темном помещении экран слишком затемнен, причиной может быть настройка функции **Датчик экон. реж.**
- Не закрывайте датчик посторонними предметами. Это может привести к снижению яркости изображения.

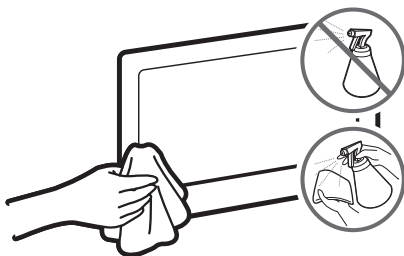
Предупреждение относительно неподвижных изображений

Старайтесь избегать длительного воспроизведения на экране неподвижных изображений (например, файлов изображений .jpeg), неподвижных объектов (например, логотипов телеканалов, биржевых или новостных лент в нижней части экрана и т. д.), а также программ с панорамными изображениями или изображениями в формате 4:3. Длительное воспроизведение неподвижных изображений на экране может привести к выгоранию изображения на светодиодном экране, и, соответственно, к снижению качества изображения. Чтобы снизить риск возникновения подобной проблемы, следуйте указанным ниже рекомендациям:

- Старайтесь избегать длительного просмотра одного и того же статического изображения.
- Отдавайте предпочтение полноэкранному режиму. Используйте меню настройки формата изображения на телевизоре для выбора оптимального соответствия размеру экрана.
- Чтобы избежать появления остаточных изображений, уменьшите уровень яркости и контрастности.
- Используйте все функции телевизора, предназначенные для сокращения эффекта остаточного изображения и выгорания экрана. Подробную информацию см. в электронном руководстве.

Очистка поверхности телевизора

- Если на экране телевизора имеется наклейка, после ее удаления может остаться небольшое загрязнение. Удалите загрязнения перед просмотром телевизора.
- При чистке на внешней поверхности изделия и на экране могут появиться царапины. Чтобы предотвратить появление царапин, протирайте внешнюю поверхность телевизора и его экран мягкой тканью.



Не распыляйте воду или другие жидкости непосредственно на телевизор. Попавшая внутрь изделия жидкость может стать причиной повреждения, возгорания или поражения электрическим током.

Выключите телевизор и салфеткой из микрофибры аккуратно протрите экран, удаляя жирные пятна и отпечатки пальцев. Для очистки корпуса телевизора используйте мягкую ткань, смоченную в небольшом количестве воды. Не используйте легковоспламеняющиеся жидкости (например, бензин, растворители) или моющие средства. Для удаления неподатливых пятен нанесите на ткань небольшое количество средства для очистки экранов.

Установка телевизора

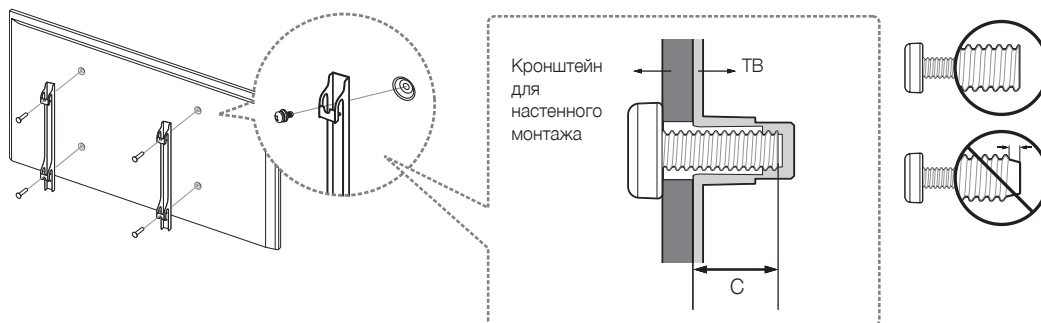
Монтаж телевизора на стене



При креплении телевизора на стену следует строго придерживаться рекомендаций производителя. В случае неправильной установки изделие может соскользнуть или упасть и нанести серьезные травмы ребенку или взрослому человеку. Кроме того, возможны серьезные повреждения самого устройства.

Установка настенного крепления

Крепление телевизора к стене можно осуществить с помощью набора для настенного монтажа (не входит в комплект).

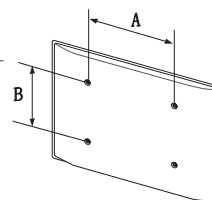


Подробную информацию об установке настенного крепления см. в инструкциях, прилагаемых к набору для настенного монтажа. Рекомендуем осуществлять установку настенного кронштейна под руководством технического специалиста. Не следует выполнять установку самостоятельно. Samsung Electronics не несет ответственности за повреждения изделия или травмы, полученные в результате самостоятельной установки настенного крепления покупателем.

Характеристики набора для настенного крепления VESA

Устанавливайте настенное крепление на прочную стену перпендикулярно полу. В случае монтажа настенного крепления на другие виды поверхностей, помимо изготовленных из гипсокартона, обратитесь за консультацией к местному дилеру. При установке на потолке или наклонной стене телевизор может упасть и стать причиной тяжелой травмы.

Семейство продуктов	Размер телевизора в дюймах	Параметры отверстий для винтов стандарта VESA, в миллиметрах (A * B)	C (мм)	Стандартный винт	Количество
Светодиодные телевизоры	32	200 x 200	19,8 ~ 20,8	M8	4
	40		20 ~ 21		
	48	400 x 400	20,7 ~ 21,7		
	55		20,3 ~ 21,3		
	60		21 ~ 22		



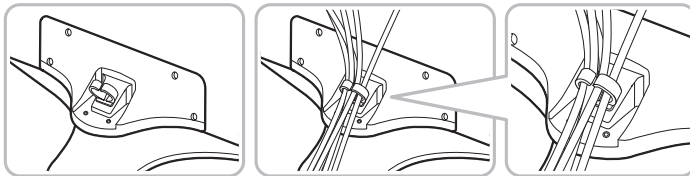


Не выполняйте установку набора для настенного крепления, когда телевизор включен. Это может привести к травме вследствие поражения электрическим током.

Не используйте слишком длинные винты или винты, не соответствующие стандарту VESA. Использование винтов длиннее стандартного размера может привести к повреждению внутренних элементов телевизора.

- Длина винтов для настенного крепления, не соответствующая стандарту VESA, может отличаться в зависимости от технических характеристик настенного крепления.
- Не затягивайте винты слишком сильно. Это может повредить устройство или стать причиной его падения и привести к травме. Samsung не несет ответственности за подобные несчастные случаи.
- Samsung не несет ответственности за повреждение устройства или травмы, полученные при использовании настенного крепления, не соответствующего стандартам VESA или не предназначенного для этих целей, а также в случае несоблюдения инструкций по установке устройства.
- Не устанавливайте телевизор под наклоном более 15 градусов.
- Установку телевизора на стену всегда следует выполнять вдвоем.

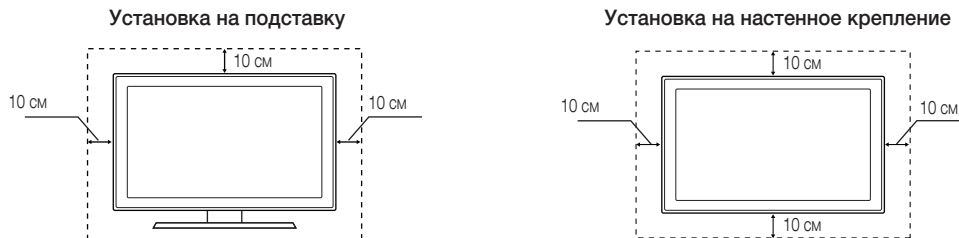
Укладка кабелей с помощью направляющей для кабеля



Обеспечение достаточной вентиляции для телевизора

При установке телевизора выдерживайте расстояние не менее 10 см между телевизором и другими объектами (стенами, стенками шкафов и т. д.) для обеспечения достаточной вентиляции. Отсутствие достаточной вентиляции может стать причиной возгорания или поломки изделия из-за перегрева.

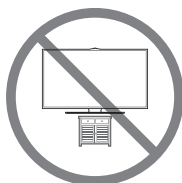
При установке телевизора на подставку или настенное крепление используйте только те детали, которые поставляются Samsung Electronics. При использовании деталей других производителей могут возникнуть проблемы с установкой изделия, кроме того, изделие может упасть и нанести травму.



Крепление телевизора к подставке

Убедитесь в наличии всех перечисленных принадлежностей и в том, что сборка подставки осуществляется в соответствии с прилагающимися инструкциями по сборке.

Меры предосторожности: Крепление телевизора к стене

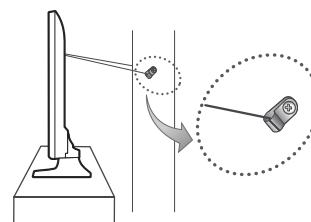
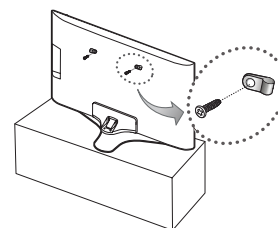


Внимание! Запрещается тянуть, толкать телевизор или повисать на нем, поскольку это может привести к его падению. Следите за тем, чтобы дети не повисали на телевизоре и не раскачивали его. В результате таких действий телевизор может опрокинуться и нанести серьезные и даже смертельные травмы. Соблюдайте все меры предосторожности, описанные в прилагаемой к телевизору брошюре по безопасности. Для дополнительной устойчивости и безопасности приобретите и установите приспособление против скольжения (см. ниже).

Предотвращение падения телевизора

Здесь приведены общие инструкции. Зажимы, винты и трос не входят в комплект поставки Samsung. Их необходимо приобрести отдельно. При установке специальных конструкций и приспособлений против скольжения рекомендуем обращаться в службу по установке или к квалифицированному специалисту по установке телевизоров.

1. Вставьте винты в зажимы и надежно закрепите их в стене. Убедитесь, что винты надежно закреплены в стене.
 - В зависимости от типа стены могут потребоваться дополнительные приспособления, например дюбели.
2. Извлеките винты из центральной части задней панели телевизора, вставьте их в зажимы, затем снова затяните винты на телевизоре.
 - Винты не всегда входят в комплект поставки изделия. В таких случаях необходимо приобрести винты с указанными ниже характеристиками.
3. Закрепите зажимы, прикрепленные к телевизору, и зажимы, прикрепленные к стене, с помощью износостойкого троса повышенной прочности, а затем надежно зафиксируйте его.
 - Установите телевизор возле стены, чтобы он не упал назад.
 - Закрепите трос так, чтобы зажимы на стене находились на одном уровне с зажимами на телевизоре или ниже них.
 - Перед тем как перемещать телевизор, развяжите трос.
4. Убедитесь, что все соединения надежно зафиксированы. Периодически проверяйте, не ослабли или не нарушены ли соединения. Если у вас возникают сомнения по поводу безопасности соединений, обратитесь к квалифицированному специалисту по установке.



Технические характеристики и прочая информация

Технические характеристики

Разрешение экрана	1920 x 1080	
Условия окружающей среды		
Рабочая температура	От 10°C до 40°C (От 50°F до 104°F)	
Рабочая влажность	От 10% до 80%, без конденсации	
Температура хранения	От -20°C до 45°C (От -4°F до 113°F)	
Влажность при хранении	От 5% до 95%, без конденсации	
Шарнирная подставка (влево/вправо)	0°	
Название модели	UE32J6300A	UE40J6300A / UE40J6330A / UE40J6390A
Размер экрана (диагональ)	32 дюйма (80 см)	40 дюймов (101 см)
Звук (выход)	20 Вт (Л: 10 Вт, П: 10 Вт)	
Размеры (Ш x В x Г)		
Корпус	722,1 x 432,1 x 62,9 мм	907,2 x 536,5 x 63,1 мм
С подставкой	722,1 x 473,4 x 207,6 мм	907,2 x 585,6 x 288,1 мм
Вес		
Без подставки	5,1 кг	7,8 кг
С подставкой	5,5 кг	8,7 кг
Название модели	UE48J6300A / UE48J6330A / UE48J6390A	UE55J6300A / UE55J6330A / UE55J6390A
Размер экрана (диагональ)	48 дюймов (121 см)	55 дюймов (138 см)
Звук (выход)	20 Вт (Л: 10 Вт, П: 10 Вт)	
Размеры (Ш x В x Г)		
Корпус	1075,8 x 631,2 x 63,5 мм	1230,6 x 718,4 x 64,0 мм
С подставкой	1075,8 x 681,7 x 310,5 мм	1230,6 x 770,6 x 310,5 мм
Вес		
Без подставки	11,3 кг	15,7 кг
С подставкой	12,3 кг	16,7 кг
Название модели	UE60J6300A	
Размер экрана (диагональ)	60 дюймов (152 см)	
Звук (выход)	20 Вт (Л: 10 Вт, П: 10 Вт)	
Размеры (Ш x В x Г)		
Корпус	1365,0 x 797,4 x 64,4 мм	
С подставкой	1365,0 x 859,8 x 369,4 мм	
Вес		
Без подставки	21,4 кг	
С подставкой	23,5 кг	

Разрешение экрана	1920 x 1080	
Условия окружающей среды		
Рабочая температура	От 10°C до 40°C (От 50°F до 104°F)	
Рабочая влажность	От 10% до 80%, без конденсации	
Температура хранения	От -20°C до 45°C (От -4°F до 113°F)	
Влажность при хранении	От 5% до 95%, без конденсации	
Шарнирная подставка (влево/вправо)	0°	
Название модели	UE40J6200A	UE48J6200A
Размер экрана (диагональ)	40 дюймов (101 см)	48 дюймов (121 см)
Звук (выход)	20 Вт (Л: 10 Вт, П: 10 Вт)	
Размеры (Ш x В x Г)		
Корпус	907,2 x 525,7 x 63,1 мм	1075,8 x 620,4 x 63,5 мм
С подставкой	907,2 x 585,6 x 288,1 мм	1075,8 x 681,7 x 310,5 мм
Вес		
Без подставки	7,8 кг	11,3 кг
С подставкой	8,7 кг	12,3 кг
Название модели	UE55J6200A	
Размер экрана (диагональ)	55 дюймов (138 см)	
Звук (выход)	20 Вт (Л: 10 Вт, П: 10 Вт)	
Размеры (Ш x В x Г)		
Корпус	1230,6 x 707,4 x 64,0 мм	
С подставкой	1230,6 x 770,6 x 310,5 мм	
Вес		
Без подставки	15,7 кг	
С подставкой	16,7 кг	

- Конструкция и характеристики изделия могут быть изменены без предварительного уведомления.
- Характеристики электропитания и сведения о потреблении электроэнергии приведены на наклейке на корпусе изделия.

Уменьшение потребления электроэнергии

При выключении телевизор переходит в режим ожидания. В режиме ожидания телевизор продолжает потреблять небольшое количество энергии. Если телевизор не будет использоваться в течение длительного периода времени, для уменьшения потребления энергии отсоединяйте кабель питания.

Лицензии



HDMI

The terms HDMI and HDMI High-Definition Multimedia Interface, and the HDMI Logo are trademarks or registered trademarks of HDMI Licensing LLC in the United States and other countries.

Рекомендация – только для стран ЕС



Настоящим компания Samsung Electronics заявляет, что данный телевизор удовлетворяет основным требованиям и другим положениям директивы 1999/5/EC.

Официальное заявление о соответствии можно найти по адресу: <http://www.samsung.com>, выбрав «Поддержка» > «Поиск данных по категориям продуктов» и указав название модели.

Данное оборудование можно использовать только в помещении.

Данное оборудование можно использовать во всех странах ЕС.



Правильная утилизация данного изделия (утилизация электрического и электронного оборудования) (действует в странах, в которых существует система разделения отходов)

Подобная маркировка на изделии, принадлежностях или в руководстве предупреждает, что по истечении срока службы изделие или электронные принадлежности (например, зарядное устройство, наушники, кабель USB) не следует выбрасывать вместе с другим бытовым мусором. Чтобы избежать вредного воздействия на окружающую среду или на здоровье человека из-за неконтролируемой утилизации отходов, следует отделять маркированные подобным образом изделия от другого мусора для соответствующей переработки и повторного использования в качестве сырья.

За подробной информацией о месте и способе экологически безопасной утилизации бытовым потребителям следует обращаться к продавцу изделия или в органы местного самоуправления.

Промышленным потребителям необходимо обратиться к поставщику и уточнить условия договора купли-продажи. Подобные изделия и электронные принадлежности не следует утилизировать вместе с другими производственными отходами.



Правильная утилизация батарей изделия (действует в странах, в которых существует система разделения отходов)

Подобная маркировка на батарее, руководстве или упаковке свидетельствует о том, что батареи изделия в конце срока его использования нельзя утилизировать вместе с другими бытовыми отходами. Включенные в маркировку химические символы Hg, Cd или Pb обозначают, что батарея содержит ртуть, кадмий или свинец в количествах, превышающих уровни, определенные Директивой ЕС 2006/66. При неправильной утилизации батарей данные вещества могут причинить вред здоровью человека или окружающей среде.

Для защиты природных ресурсов и в целях повторного использования материалов не выбрасывайте батареи с другими бытовыми отходами, а утилизируйте их в соответствии с правилами местной системы возврата батарей.

Режим ожидания

Для уменьшения потребления энергии отсоединяйте кабель питания, если вы не собираетесь использовать телевизор в течение длительного периода времени.

	<p>Символ «не для пищевой продукции» применяется в соответствии с техническим регламентом Таможенного союза «О безопасности упаковки» 005/2011 и указывает на то, что упаковка данного продукта не предназначена для повторного использования и подлежит утилизации. Упаковку данного продукта запрещается использовать для хранения пищевой продукции.</p>
	<p>Символ «петля Мебиуса» указывает на возможность утилизации упаковки. Символ может быть дополнен обозначением материала упаковки в виде цифрового и/или буквенного обозначения.</p>

EAC

- Техническое описание: Устройство, предназначенное для визуального отображения текстовой и графической информации.
- Импортер: ООО «Самсунг Электроникс Рус Компани»
- 125009, г. Москва, ул. Воздвиженка 10
- Настоящий продукт произведен под полным производственным контролем «Samsung Electronics Co., Ltd». Наименование изготовителя (зависит от модели и указано на изделии), адрес производства:
 1. ООО «Самсунг Электроникс Рус Калуга», Первый Северный проезд, Владение 1, деревня Коряково, Боровский район, Калужская область, 249002, Россия.
 2. Самсунг Электроникс Словакия s.r.o Хвиездославова 807, 924 27 Галанта, Словакия
 3. Самсунг Электроникс Хунгариан Co.,Ltd. H-5126 Ясфенисзару, Самсунг тер 1, Венгрия
 4. Самсунг Электроникс Дисплей(М) SDN BHD(HSD) 69244, № P.T. 12692 Муким Ампанган, Индустриальный парк Туанку Джаарар, 71450 Серембан, Негери-Сембилан Дурал Хусус, Малайзия