

Sound Bar
Саундбар с беспроводным
подключением
Бездротова акустична система
Сымсыз іске қосылатын
саундбар

Model : LAS350B

**РУССКИЙ | ПРОСТОЕ
РУКОВОДСТВО (1 of 2)**

Чтобы просмотреть инструкцию по усовершенствованным функциям, посетите сайт по адресу <http://www.lg.com> и загрузите Руководство пользователя. Часть содержания, представленного в этом руководстве, может не относиться к вашему устройству.

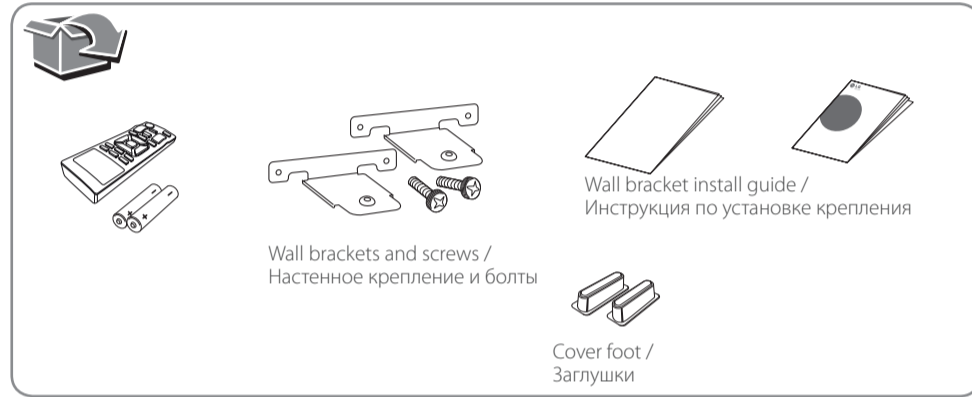
**УКРАЇНСЬКА | КОРОТКА
ІНСТРУКЦІЯ (1 of 2)**

Щоб отримати більш детальні інструкції, відвідайте веб-сайт <http://www.lg.com> і завантажте Посібник користувача. Деяка інформація у даній інструкції може не відповідати вашій системі.

**ҚАЗАҚ ТІЛІ | ҚАРАПАЙЫМ
НУСҚАУЛЫҚ (1 of 2)**

Жетілдірілген мүмкіндіктердің нұсқаулықтарын қарау үшін, <http://www.lg.com> сайтына кіріп, пайдаланушы нұсқаулығын жүктеңіз. Осы нұсқаулықтағы кейбір мазмұн элементтері сіздің құрылғының элементтерінен ерекшеленуі мүмкін.

ENGLISH | SIMPLE MANUAL (1 of 2)
To view the instructions of advanced features, visit <http://www.lg.com> and then download Owner's Manual. Some of the content in this manual may differ from your unit.

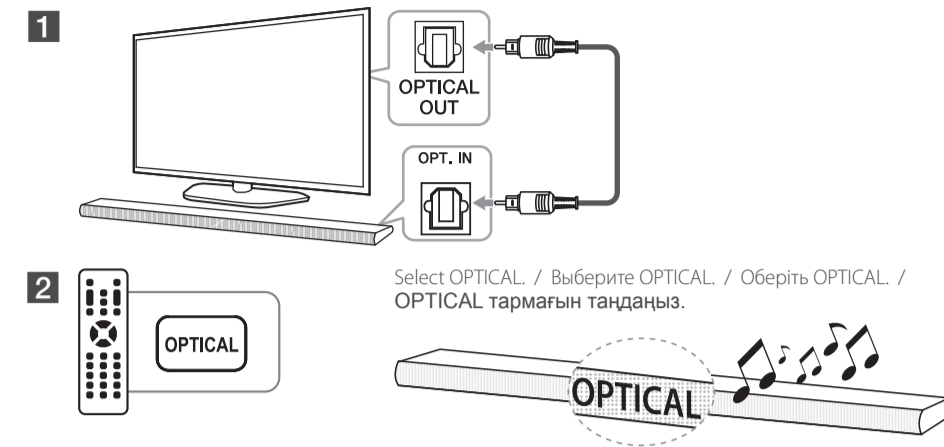


www.lg.com

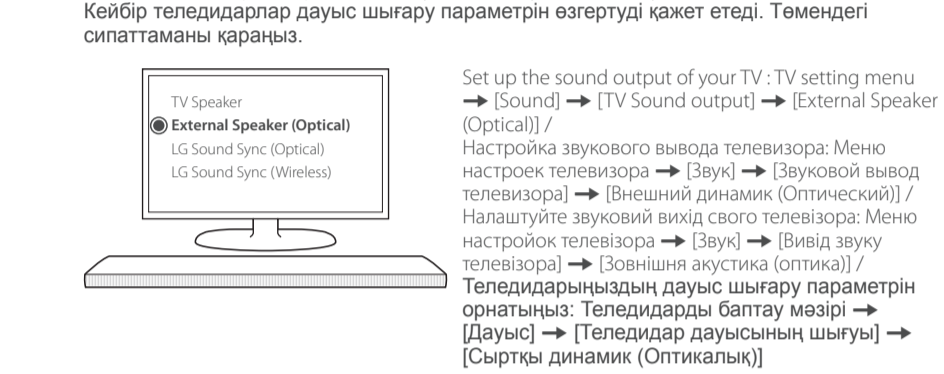


Optical operation

Работа при подключении через оптический кабель / Підключення через оптичний інтерфейс / Оптикалық операция



Some TV need to change setting of sound output. Refer to the description below. / Для некоторых телевизоров может потребоваться изменение настроек звукового вывода. См. описание ниже. / На деяких телевізорах потрібно змінити установки звукового виходу. Див. наведені нижче вказівки. / Кейбір теледидарлар дауыс шығару параметрін өзгертуді қажет етеді. Төмендегі сипаттаманы қараңыз.



Details of TV setting menu vary depending on the manufacturers or models of your TV. / Пункты меню настройки телевизора очень зависят от производителя телевизора и его модели. / Вигляд меню налаштувань телевізора може відрізнятися залежно від марки або моделі телевізора. / Теледидарды баптау мәзірі туралы мәліметтер теледидарыңыздың өндірушілеріне немесе үлгілеріне байланысты әр түрлі болады.

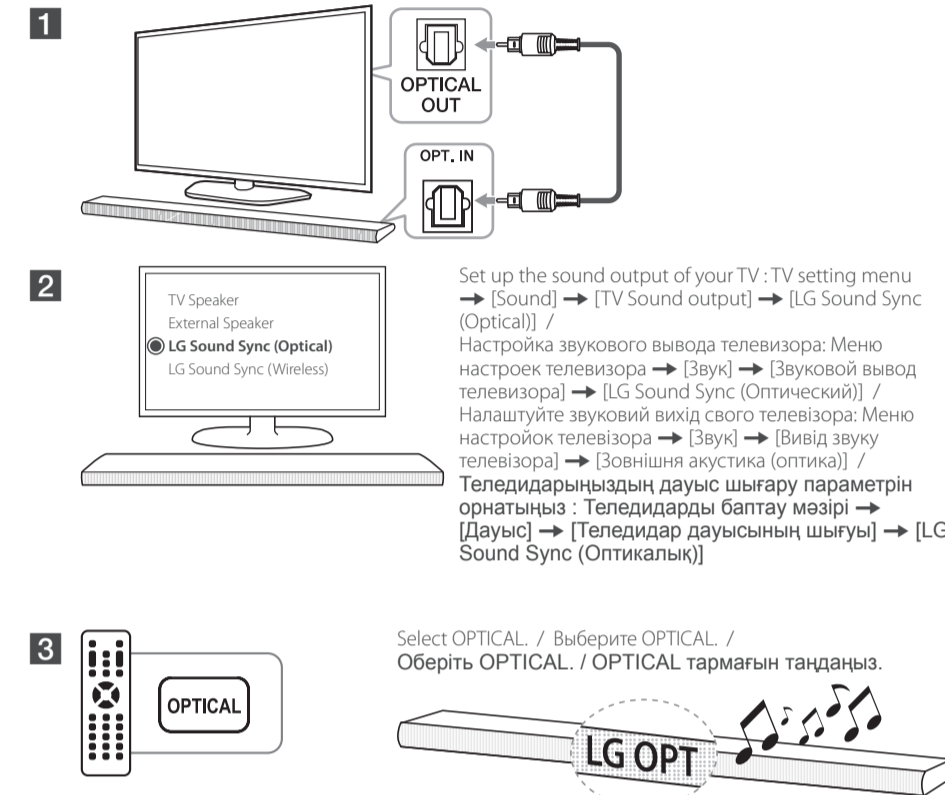


LG Sound Sync

LG Sound Sync (синхронизация звука с ТВ) / LG Sound Sync / LG Sound Sync

LG Sound Sync enables you to control some functions of this unit by a remote control of your LG TV. Controllable functions are volume up/down and mute. Make sure that your TV has LG Sound Sync logo as shown above. / Функция LG Sound Sync позволяет управлять некоторыми функциями этого устройства с помощью пульта дистанционного управления вашего телевизора LG TV. Контролируемые могут функции увеличения/уменьшения громкости звука и его отключения. Убедитесь, что на вашем телевизоре имеется логотип LG Sound Sync, как показано выше. / LG Sound Sync дозволить управляти деякими функціями даної системи за допомогою пульта управління вашого телевізора LG. Функції, управління якими доступне з пульта управління телевізора: регулювання рівня гучності, відключення звуку. На телевізорі повинен бути розміщений логотип LG Sound Sync, показаний вище. / LG Sound Sync LG теледидарыңызда қашықтан басқару арқылы осы құралдың кейбір функцияларын басқаруға мүмкіндік береді. Басқарылатын функцияларға дыбыс деңгейін көбейту/азайту және дыбыссыз режимге қою жатады. Теледидарыңызда жоғарыда көрсетілгендей LG Sound Sync логотипі бар екеніне көз жеткізіңіз.

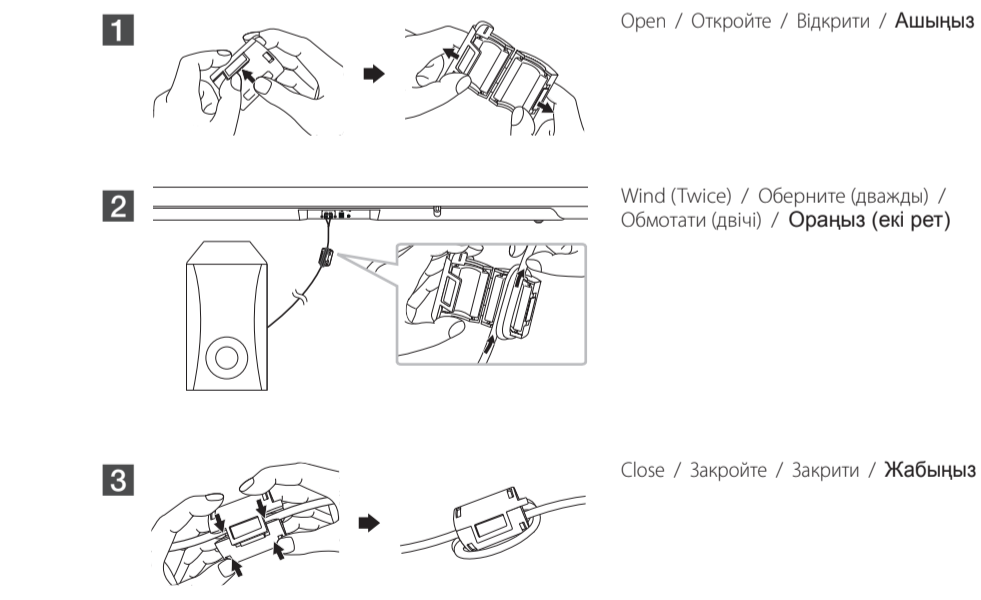
Optical / Подключение через оптический кабель / Оптичне з'єднання / оптикалық



How to affix the Ferrite Core (Optional)

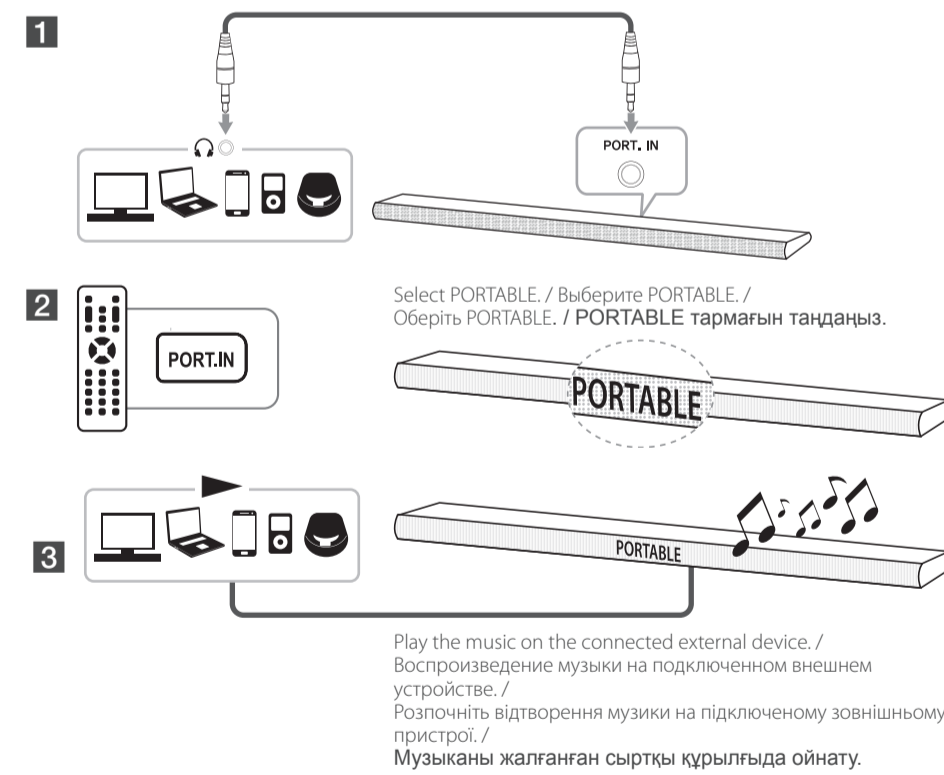
Как присоединить ферритовый сердечник (дополнительно) / Як закріпити феритове осердя (не в усіх моделях) / Феррит өзегін бекіту әдісі (қосымша)

You may need to attach Ferrite core in order to reduce or eliminate any electrical interference. / Вам может понадобиться присоединить ферритовый сердечник для уменьшения или устранения электрических помех. / Щоб знизити або усунути електромагнітні перешкоди, може знадобитися приєднати феритове осердя. / Електрик көдіргінің пайда болу мүмкіндігін азайту үшін немесе жою үшін, Феррит өзегін тіркеу қажет болуы мүмкін.



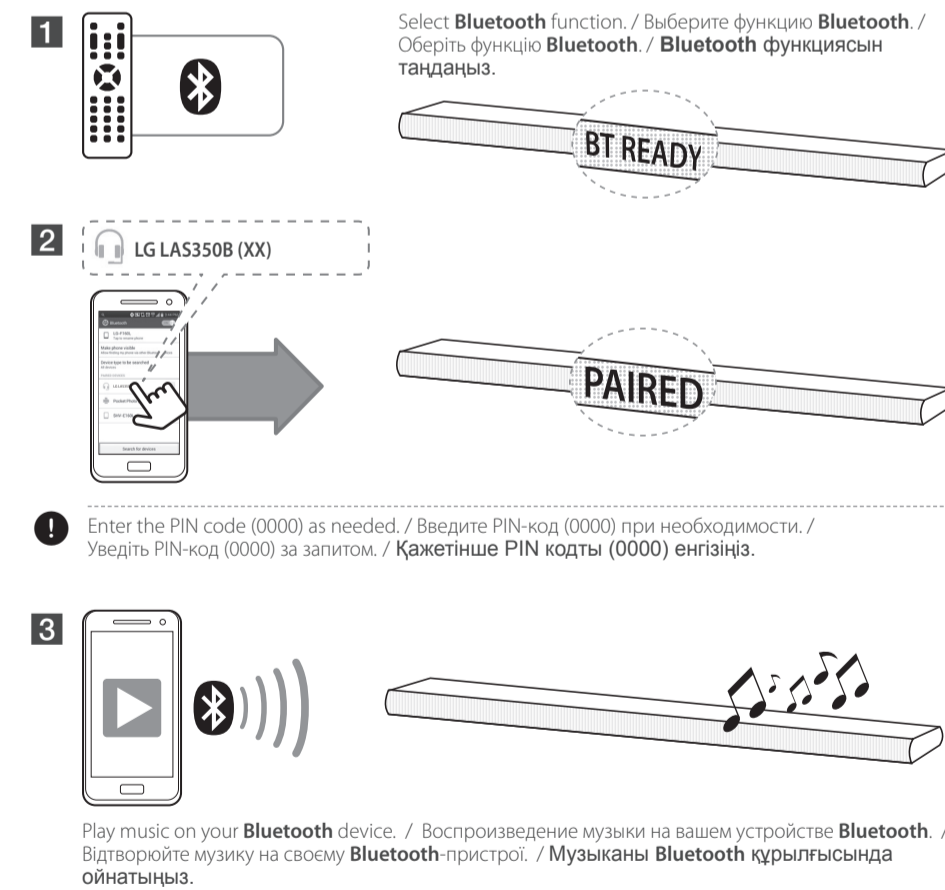
Using External device

Использование внешнего устройства / Підключення зовнішніх пристроїв / Сыртқы құрылғыны пайдалану.



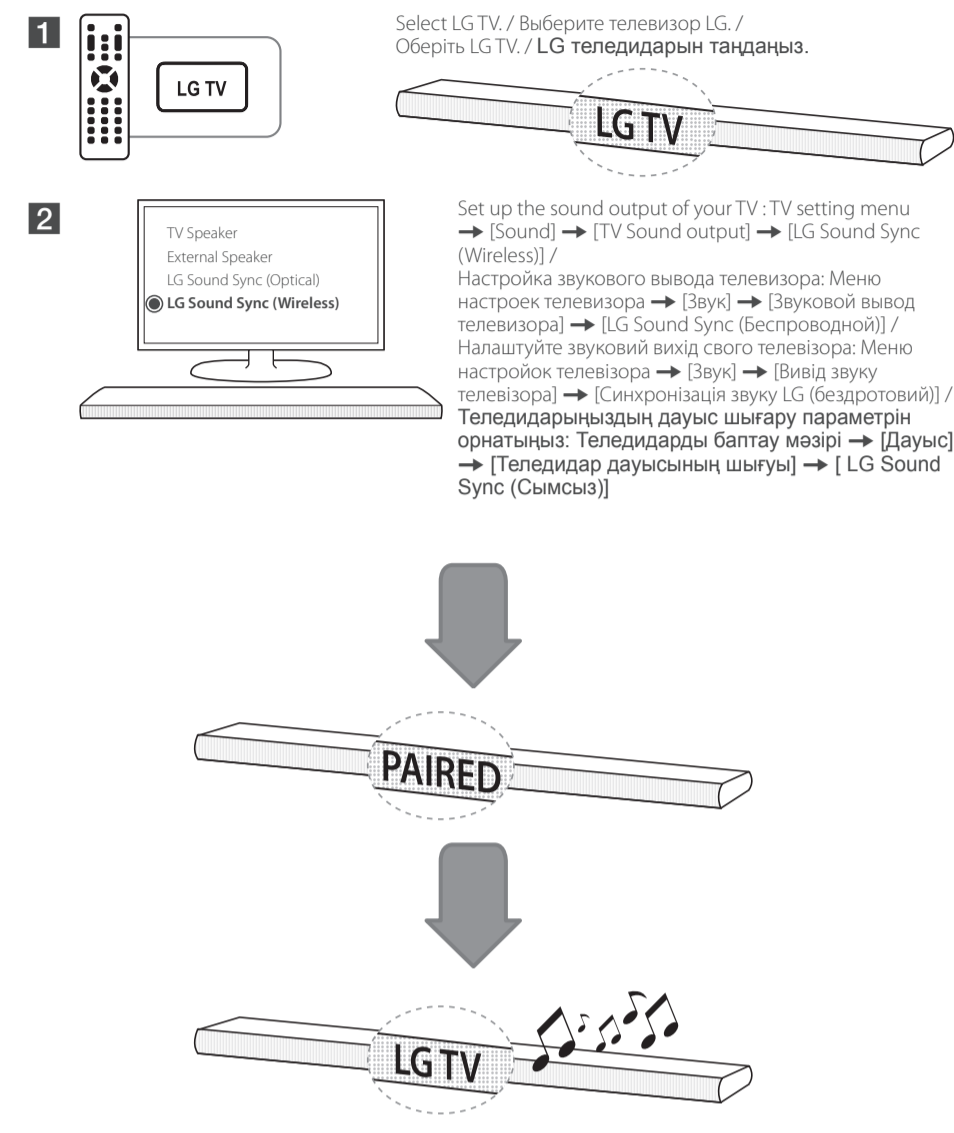
Using BLUETOOTH®

Использование BLUETOOTH® / Використання BLUETOOTH® / BLUETOOTH® функциясын пайдалану



This unit can be connected up to 3 Bluetooth devices when you use Bluetooth mode. However, music playback is possible from only one of connected device. / При использовании режима Bluetooth к этому устройству может быть подключено до 3 устройств Bluetooth. Однако воспроизведение музыки возможно только с одного подключенного устройства. / У режимі Bluetooth до системи можна підключити до 3 Bluetooth-пристроїв. Однак відтворення музики лише з одного з підключених пристроїв. / Bluetooth режимін пайдалануы жатқанда осы құрылғыны 3 Bluetooth құрылғысына жалғауға болады. Бірақ музыканы тек бір жалғанған құрылғыдан ойнатуға болады.

**Wireless / Беспроводное подключение /
Бездротове з'єднання / Сымсыз**



Using "Music Flow Bluetooth" App

Использование приложения "Music Flow Bluetooth" / Користування додатком «Music Flow Bluetooth» / «Music Flow Bluetooth» бағдарламасын пайдалану

To use this unit more comfortably, install "Music Flow Bluetooth" on your Bluetooth devices. Select a way of installation (or). / Для увеличения удобства пользования этим устройством установите приложение "Music Flow Bluetooth" на своих устройствах Bluetooth. Выберите способ установки (или). / Для більш зручного користування системою встановіть на Bluetooth-пристроях додаток «Music Flow Bluetooth». Оберіть спосіб встановлення (або). / Құралды ыңғайлырақ пайдалану үшін, «Music Flow Bluetooth» бағдарламасын Bluetooth құрылғыңызға орнатыңыз. Орнату жолын таңдаңыз (немесе).

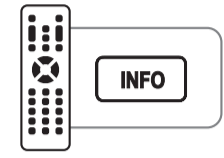




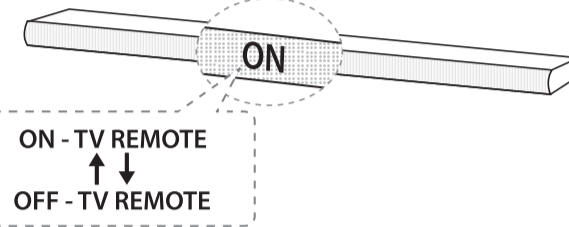
Using your TV remote control

а дистанционного управления вашего телевизора / дистанційного управління телевізора / қашықтан басқару пультін пайдалану

You can control some functions of this unit by your TV remote control even in other company's product. Controllable functions are volume up/down and mute. / Вы можете управлять некоторыми функциями этого устройства с помощью пульта дистанционного управления телевизора даже при использовании изделия другой компании. Контролируемые могут функции увеличения/уменьшения громкости звука и его отключения. / Ви можете управляти деякими функціями системи за допомогою пульта дистанційного управління телевізора, у т.ч. інших марок. Функції, управління якими доступне з пульта управління телевізора: регулювання рівня гучності, відключення звуку. / Осы құралдың кейбір функцияларын теледидарыңыздың қашықтан басқару пульті арқылы немесе басқа компанияның өнімі арқылы басқара аласыз. Басқарылатын функцияларға дыбыс деңгейін көтеру/азайту және дыбысыз режимге қою жатады.



Press and hold to turn on or off this function. / Нажмите и удерживайте для включения или выключения этой функции. / Натисніть і утримуйте, щоб увімкнути або вимкнути цю функцію. / Осы функцияны қосып өшіру үшін басып, ұстап тұрыңыз.



Supported TV brands / Поддерживаемые марки телевизоров / Сүмсіні марки телевізорів / Қолдау көрсететін теледидар брендтері

LG	Panasonic	Philips	Samsung	Sharp	Sony	Toshiba	Vizio
----	-----------	---------	---------	-------	------	---------	-------

Make sure that the sound output of your TV is set to [External speaker]. / Убедитесь, что для звукового вывода телевизора установлено значение [Внешний динамик]. / Переконайтеся, що вивід звуку вашого телевізора налаштовано на [Зовнішні АС]. / Теледидарыңыздың дауыс шығару шығысы [Сыртқы динамик] күйіне орнатылғанына көз жеткізіңіз.

Depending on the remote control, this function may not work well. / В зависимости от пульта дистанционного управления эта функция может не всегда работать хорошо. / Залежно від пульта дистанційного управління, ця функція може працювати неправильно. / Қашықтан басқару пультіне байланысты бұл функция жақсы істемеуі мүмкін.

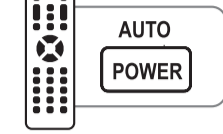


Auto power On/Off

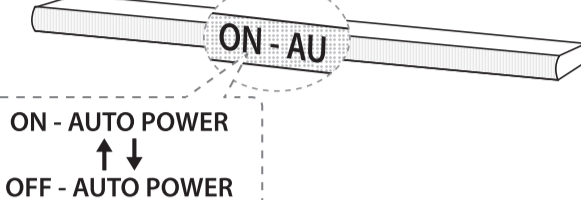
Автоматическое включение/выключение питания / АВТОЖИВЛЕННЯ УВИМК./ВИМК. / Автоматты қуатты қосу/өшіру

This unit automatically turns on by an input source : Optical, LG TV or Bluetooth. / Это устройство автоматически включается с помощью источника входного сигнала: оптического, LG TV или Bluetooth.

Система автоматически вмкается при прийоми вхідного сигналу: оптичний, ТВ LG або Bluetooth. / Осы құрылғы кіріс көзі арқылы автоматты түрде қосылады: Оптикалық, LG теледидары немесе Bluetooth.



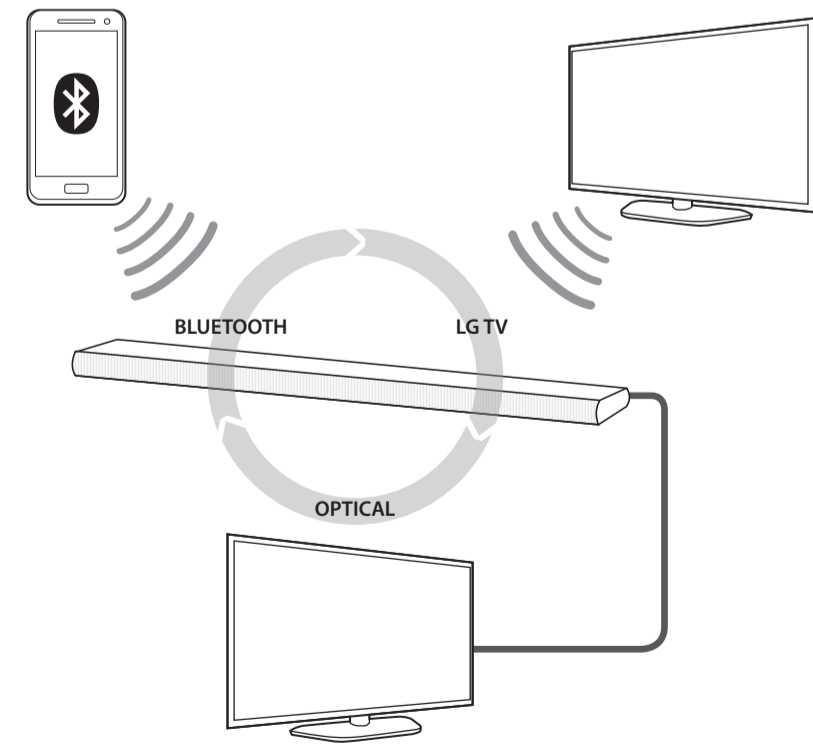
Turns on or off AUTO POWER function. / Включает или отключает функцию AUTO POWER. / Вмикає і вимикає функцію AUTO POWER. / AUTO POWER функциясын қосады немесе өшіреді.



Auto Function Change

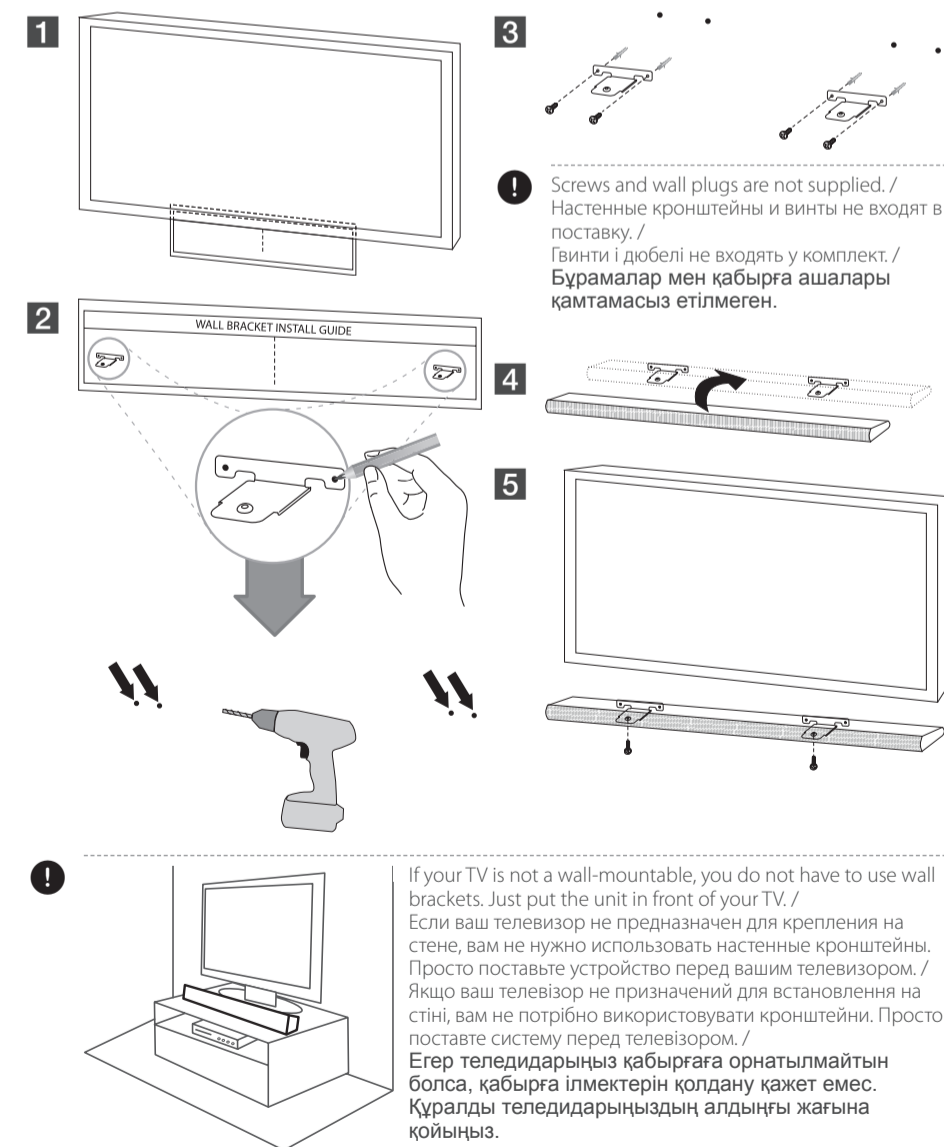
Автоматическое изменение функций / Автоматична зміна функцій / Автоматты функция өзгерісі

This unit recognizes input signals such as optical, Bluetooth and LG TV and then changes suitable function automatically. / Это устройство распознает входные сигналы, такие как оптический, Bluetooth и LG TV, а затем автоматически изменяет соответствующую функцию. / Система розпізнає надходження таких вхідних сигналів як Оптичний, Bluetooth і ТВ LG, після чого автоматично активує відповідну функцію. / Бұл құрылғы оптикалық, Bluetooth және LG теледидары секілді кіріс сигналдарын анықтайды және лайықты функцияларды автоматты түрде өзгертеді.



Installation

Установка / Встановлення / Орнату

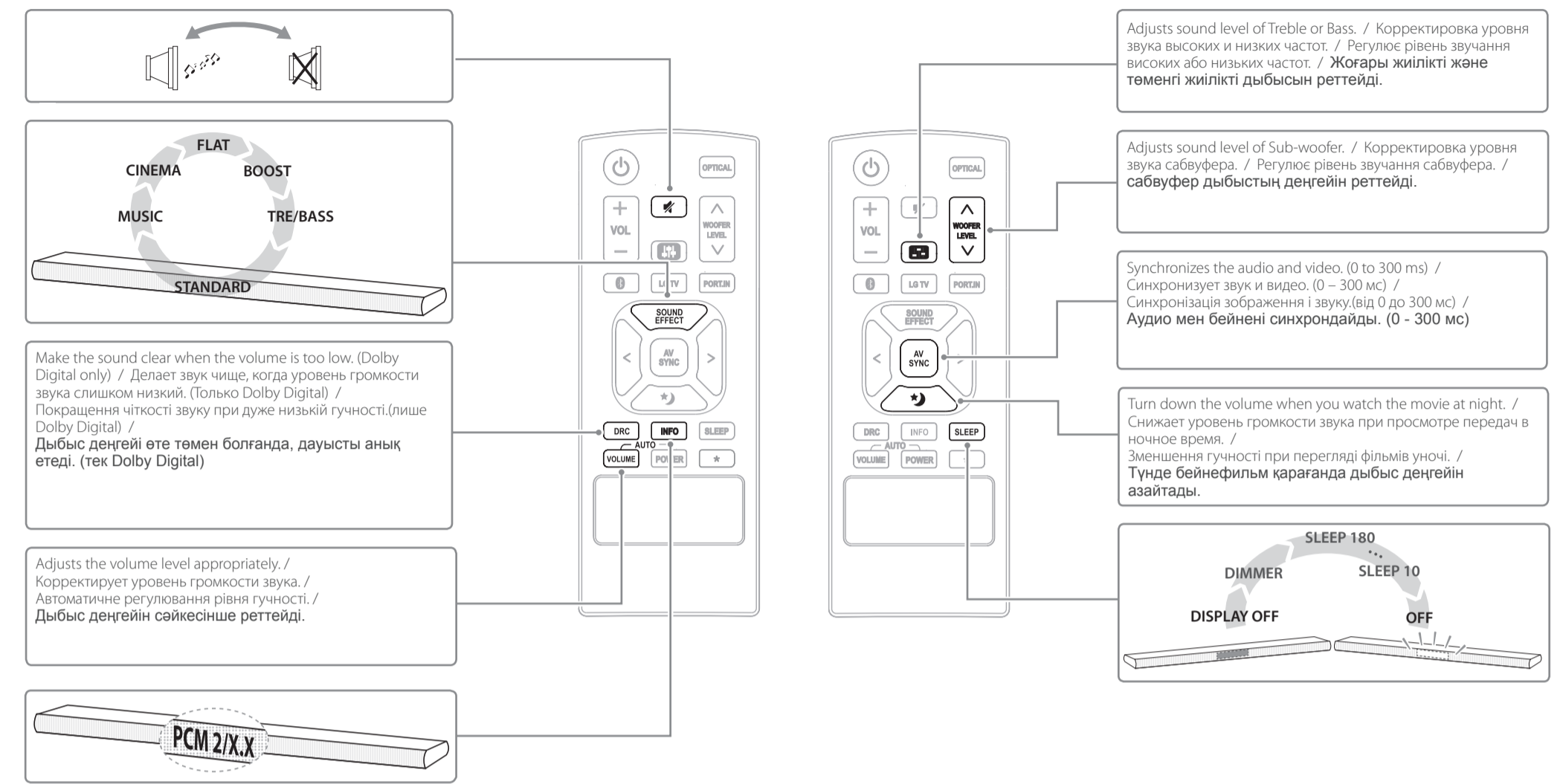


Do not install this unit on Metallic furniture. / Не устанавливайте это устройство на металлические подставки. / Не встановлюйте систему на металевих меблях. / Бұл құралды металл жиһазға орнатпаңыз.



Additional Feature

Дополнительные возможности / Додаткові можливості / Қосымша мүмкіндік

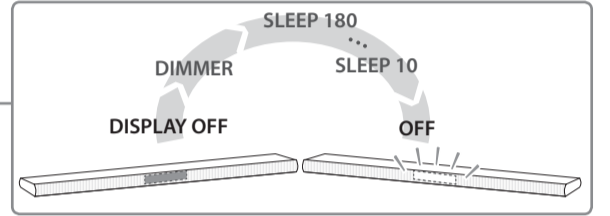


Adjusts sound level of Treble or Bass. / Корректировка уровня звука высоких и низких частот. / Регулює рівень звучання високих або низьких частот. / Жоғары жиілікті және төменгі жиілікті дыбысын реттейді.

Adjusts sound level of Sub-woofer. / Корректировка уровня звука сабвуфера. / Регулює рівень звучання сабвуфера. / сабвуфер дыбыстың деңгейін реттейді.

Synchronizes the audio and video. (0 to 300 ms) / Синхронизует звук и видео. (0 - 300 мс) / Синхронізація зображення і звуку.(від 0 до 300 мс) / Аудио мен бейнеіні синхрондайды. (0 - 300 мс)

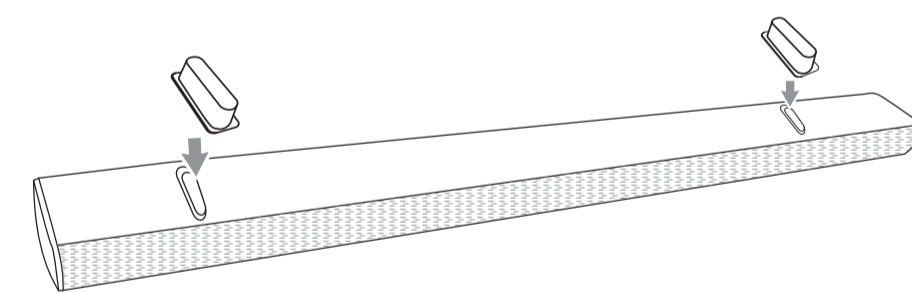
Turn down the volume when you watch the movie at night. / Снижает уровень громкости звука при просмотре передач в ночное время. / Зменшення гучності при перегляді фільмів уночі. / Түнде бейнефильм карағанда дыбыс деңгейін азайтады.



Installing cover foot

Установка регулировочных ножек / Установлення ковпачків ніжок / Қақтақ табанын орнату

You can adjust height of the unit by using cover foot. (Foot height : 17 mm) / Вы можете изменять высоту устройства с помощью регулировочных ножек. (Высота ножки: 17 мм) / Ви можете відрегулювати висоту системи за допомогою ковпачків ніжок. (Висота ніжок: 17 мм) / Қақтақ табаның көмегімен құралдың биіктігін реттей аласыз. (Табан биіктігі: 17 мм)



Additional Information

Дополнительная информация / Додаткові відомості / Қосымша мәлімет

Bluetooth	Codec / Кодек / Codec	SBC
-----------	-----------------------	-----

How to disconnect the wireless network connection or the wireless device - Turn off the unit by pressing the power button for more than 5 seconds. / Как отключается беспроводное сетевое подключение или беспроводное устройство - Выключите устройство, удерживая нажатой кнопку питания в течение более 5 секунд. / Як відключити з'єднання з бездротовою мережею або з бездротовим пристроєм - Вимкніть систему, натиснувши кнопку живлення не менше ніж на 5 секунд. / Сымсыз желі қосылымы немесе сымсыз құрылғыны ажырату өдісі. - Қуат түймесін 5 секундтан артық уақытқа басу арқылы жабдықты өшіріңіз.



Specification

Спецификация / Технічні характеристики / Сипаттама

Power requirements	Refer to the main label on the unit.	UKRAÏНСЬКА	Електроживлення	Дивіться основну етикетку на пристрої.
Power consumption	Refer to the main label on the unit. (If all network ports are activated)		Споживана потужність	Дивіться основну етикетку на пристрої.
Amplifier Total output	120 W		Общий выходной сигнал усилителя	Очікування в мережі : 0.5 W (усі мережні порти активні).

NOTICE: For Product Identification and Compliance/Safety labeling information please refer to Main Label on the bottom of Unit. Design and specifications are subject to change without notice.

РУССКИЙ

Требования к электропитанию	Смотрите основную этикетку на устройстве.		Күшейткіштің жалпы шығысы	120 W
Энергопотребление	Смотрите основную этикетку на устройстве.		Қуат талаптары	Құрылғыдағы басты зат белгіге қараңыз.
Информация по технике безопасности	120 W		Қуатты тұтыну	Құрылғыдағы басты зат белгіге қараңыз. Желілік күту режимі : 0.5 W (Егер барлық порттар қосылған болса.)

ПРИМЕЧАНИЕ : Сведения по обозначениям, имеющимся на изделии, а также обозначениям, относящимся к безопасности/соответствию требованиям, см. на основной паспортной табличке на нижней стороне устройства. Дизайн и спецификации устройства могут изменяться без предварительного уведомления.

ЕСКЕРТПЕ: Өнімнің идентификациясы мен Талаптарға сәйкес желу/Қауіпсіздік туралы жапсырылған мәліметтер алу үшін, құралдың төменгі жағындағы Негізгі жапсырмаға жүгініңіз. Дизайн мен сипаттамалар ескертусіз өзгертілуі мүмкін

Sound Bar
 Саундбар с беспроводным
 подключением
 Бездротова акустична
 система
 Сымсыз іске қосылатын
 саундбар

Model : LAS350B

ENGLISH | SIMPLE MANUAL (2 of 2)

To view the instructions of advanced features, visit <http://www.lg.com> and then download Owner's Manual. Some of the content in this manual may differ from your unit.

РУССКИЙ | ПРОСТОЕ
 РУКОВОДСТВО (2 из 2)

Чтобы просмотреть инструкции по усовершенствованным функциям, посетите сайт по адресу <http://www.lg.com> и загрузите Руководство пользователя. Часть содержания, представленного в этом руководстве, может не относиться к вашему устройству.

УКРАЇНСЬКА | КОРОТКА
 ІНСТРУКЦІЯ (2 із 2)

Щоб отримати більш детальні інструкції, відвідайте веб-сайт <http://www.lg.com> і завантажте Посібник користувача.

Деяка інформація у даній інструкції може не відповідати вашій системі.

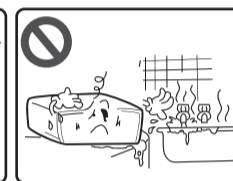
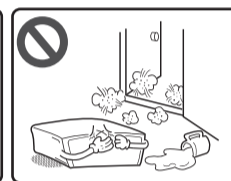
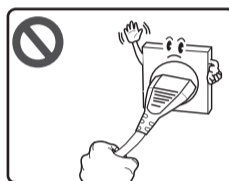
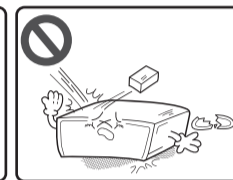
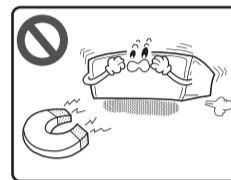
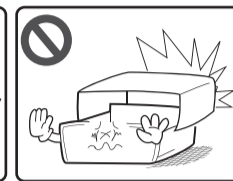
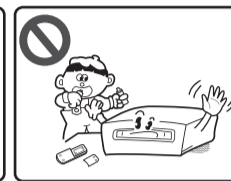
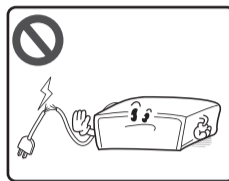
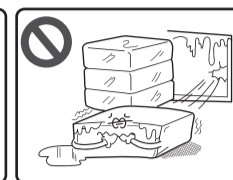
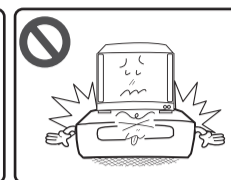
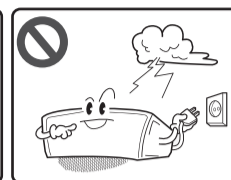
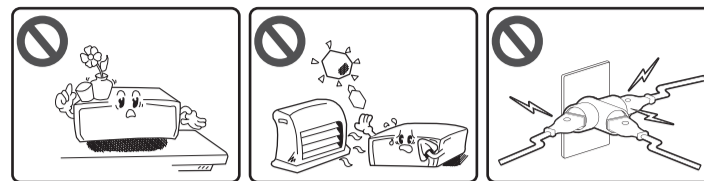
ҚАЗАҚ ТІЛІ | ҚАРАПАЙЫМ
 НҰСҚАУЛЫҚ (2/2)

Жетілдірілген мүмкіндіктердің нұсқаулықтарын қарау үшін, <http://www.lg.com> сайтына кіріп, Пайдаланушы нұсқаулығын жүктеңіз. Осы нұсқаулықтағы кейбір мазмұн элементтері сіздің құрылғыңыздың элементтерінен ерекшеленуі мүмкін.



Safety Information

Підсилювач Загальна вихідна потужність /
 Живлення на шині даних / Қауіпсіздік туралы ақпарат



MFL69181435

www.lg.com

	Телефон	Режим работы	Интернет
Россия	8-800-200-7676	Круглосуточно	http://www.lg.com
Беларусь	8-820-0071-1111		
Латвия	8-0200-201		
Литва	8-800-08-081	9:00 - 17:00 (Пн-Пт)	
Эстония	800-9990		
Украина	0-800-303-000	8:00 - 21:00 (Пон.-Пят.) 8:30 - 18:30 (Суб., Вс.)	
Казахстан	8-8000-805-805 2255 (GSM)	9:00-20:00 (Пн.-Пят.) 9:00-18:00 (Суб., Вс.)	
Узбекистан	8 800 120 2222	9:00 - 18:30 (Пн.- Пят.) 9:00 - 15:00 (Суб., Вс.)	
Кыргызстан	800 0071 0005	Круглосуточно	
Молдова	00-800-0071-0005 (Только для стационарных телефонов)	Круглосуточно	



Символ «не для пищевой продукции» применяется в соответствие с техническим регламентом Таможенного союза «О безопасности упаковки» 005/2011 и указывает на то, что упаковка данного продукта не предназначена для повторного использования и подлежит утилизации. Упаковку данного продукта запрещается использовать для хранения пищевой продукции.



Символ «петля Мебиуса» указывает на возможность утилизации упаковки. Символ может быть дополнен обозначением материала упаковки в виде цифрового и/или буквенного обозначения.

Символ Кедендік одақтың 005/2011 техникалық регламентіне сәйкес қолданылады және осы өнімнің қаптамасын екінші рет пайдалануға арналмағанын және жоюға жататынын көрсетеді. Осы өнімнің қаптамасын азық-түлік өнімдерін сақтау үшін пайдалануға тыйым салынады.

Символ қаптаманы жою мүмкіндігін көрсетеді. Символ сандық код және/немесе әріп белгілері түріндегі қаптама материалының белгісімен толықтырылуы мүмкін.

Российская Федерация

Импортер ООО "ЛГ Электроникс Рус"

Адрес импортера: 143160 Российская Федерация, Московская область, Рузский район, сельское поселение Дороховское, 86 км. Минского шоссе, д.9

Адрес производителя: Гуанчжоу Панью Джуда Кар Аудио Эквипмент Ко., Лтд Втрэк Индастриал Парк, Шибей Индастриал шоссе, улица Даши, Панью район, город Гуанчжоу, провинция Гуандонг, Китай

Сделано в Китае

Україна

Найменування та адреса імпортера
 ПІІ «ЛГ ЕЛЕКТРОНІКС Україна» вул. Басейна, 6, м. Київ, 01004,
 Тел 044 201-43-50

Қазақстан Республикасы

Импорттаушы АҚ "ЭЛ Джи Электроникс Алматы Қазақстан", 050061, Алматы қ., к. Көкөрай, 2А

Өндірушінің мекенжайы: Guangzhou Panyu Juda Car Audio Equipment Co., Ltd.
 Втрэк өнеркәсіптік саябағы, Шибей өнеркәсіптік жолы,
 Даши көшесі, Панью ауданы, Гуанчжоу қаласы, Гуандонг шет аймағы, Қытай

Қазақстан Республикасы территориясында тұтынушылардан келіп түскен талаптар мен ұсыныстарды қарайтын және тауарды жөндеу мен техникалық қызмет көрсететін ұжым:

АҚ «Эл Джи Электроникс Алматы Қазақстан», 050061, Қазақстан Республикасы, Алматы қ., Көкөрай, 2А. Басқа сервис орталықтары жайында мағлұматты "Тұтынушыға қызмет көрсету орталығына" телефон шалу арқылы білуге болады.

Қытайда жасалған

NOTICE for using this Unit

LG Sound Sync

- For specific information of operating, refer to the instruction manual of your TV.
- When the connections failed, make sure of the conditions of this unit and your TV : power, function and cable connection.
- The amount of time to turn off this unit is different depending on your TV when you set AUTO POWER function to ON.

Auto power On/Off

- Depending on the connected device, this function may not operate.
- If you turned off the unit directly, it cannot be turned on automatically by AUTO POWER function. However the unit can be turned on by AUTO POWER function when optical signal comes in after 5 seconds of no signal.
- After the unit is turned on by AUTO POWER function, it will be automatically turned off if there is no signal for a certain period of time from the TV connected by LG Sound Sync (Optical/Wireless).

Auto Function Change

- When Auto Function Change does not work properly, turn off the external device and then turn on the device after 5 seconds.



ЗАУВАЖЕННЯ стосовно

користування системою

LG Sound Sync

- Детальний опис функцій управління див. у інструкції з експлуатації телевізора.
- При порушенні підключення перевірте живлення, режим і кабельне з'єднання системи і телевізора.
- Коли активована функція AUTO POWER, час до вимкнення системи відрізняється залежно від моделі підключеного телевізора.

Вмикання/вимикання функції AUTO POWER (Автоживлення)

- Залежно від підключеного пристрою, ця функція може не працювати.
- При безпосередньому вимкненні системи вона не зможе ввімкнутися автоматично функцією AUTO POWER. Однак, система може бути ввімкнена функцією AUTO POWER, якщо на оптичному вході з'являється сигнал після 5 або більше секунд відсутності сигналу.
- Якщо систему було ввімкнено функцією AUTO POWER, вона автоматично вимкнеться за відсутності протягом певного проміжку часу сигналу з телевізора, підключеного через LG Sound Sync (оптичне/ бездротове з'єднання).

Автоматична зміна функції

- Якщо автоматична зміна функції не працює належним чином, вимкніть зовнішній пристрій і ввімкніть за 5 секунд.

Using BLUETOOTH®

- Sound quality may become lower or disconnected depending on the distance, interference or obstacles.
- Depending on the type of the device, you may not be able to use the **Bluetooth** function.
- The multi pairing connection is only supported on Android or iOS devices. (Multi pairing connection may not be supported depending on the connected device specifications.)
- Removable/detachable **Bluetooth** device (Ex : Dongle etc..) doesn't support multi pairing.

Using "Music Flow Bluetooth" App

- Android O/S : Ver 4.0.3 (or later)
- If you want to get more information to operate, tap [Setting] and turn on the User guide.



Користування додатком «Music Flow Bluetooth»

- OS Android : вер. 4.0.3 (або вища)
- Щоб отримати більш докладну інформацію про функції, торкніться [Setting] і відкрийте інструкції для користувача.

ПРИМЕЧАНИЕ к использованию данного устройства

LG Sound Sync

- За конкретной информацией обращайтесь к инструкции по эксплуатации своего телевизора.
- Если не удается подключиться, убедитесь, что соблюдены условия для подключения данного устройства и телевизора: электропитание, функционирование и подключение с помощью кабеля.
- Время отключения данного устройства при включении функции AUTO POWER зависит от телевизора.

Автоматическое включение/выключение электропитания

- В зависимости от подключенного устройства данная функция может быть недоступна.
- При ручном выключении данного устройства оно не включается автоматически с помощью функции AUTO POWER. Однако устройство может включиться автоматически с помощью функции AUTO POWER, если через 5 секунд отсутствия сигнала на оптический вход поступает сигнал.
- При включении устройства с помощью функции AUTO POWER, оно автоматически выключается, если в течение определенного периода времени с телевизора с функцией LG Sound Sync (оптический/ беспроводной) не подается сигнал.

Автоматическое изменение функции

- Если автоматическое изменение функции работает ненадлежащим образом, выключите внешнее устройство, а через 5 секунд включите его.



Осы құрылғыны пайдалану бойынша ЕСКЕРТПЕ

LG Sound Sync

- Пайдалану туралы арнайы ақпаратты теледидарыңыздың пайдалану нұсқаулығын қараңыз.
- Байланыс сәтсіз болғанда осы құрылғы мен теледидарыңыздың жағдайларына көз жеткізіңіз: қуат, функция және кабель қосылымы.
- AUTO POWER функциясын ON (ҚОСУЛЫ) күйіне орнатқанда бұл құрылғыны өшіру үшін қажетті уақыт теледидарыңызға байланысты өзгеше болады.

Auto power (Автоматты қосу) функциясын қосу/өшіру

- Қосылған құрылғыға байланысты бұл функция жұмыс істемеуі мүмкін.
- Егер құрылғыны тікелей өшірген болсаңыз, оны AUTO POWER функциясы арқылы автоматты түрде қосуға болмайды. Алайда 5 секундтық сигналсыз күйден кейін оптикалық сигнал қабылданғанда құрылғыны AUTO POWER функциясы арқылы қосуға болады.
- Құрылғы AUTO POWER функциясы арқылы қосылғаннан кейін, LG Sound Sync (оптикалық/ сымсыз) арқылы қосылған теледидардан біраз уақыт ішінде сигнал шықпаса, ол автоматты түрде өшіріледі.

Auto Function Change (Функцияны автоматты өшіру)

- Auto Function Change (Функцияны автоматты өшіру) дұрыс жұмыс істемеген кезде, сыртқы құрылғыны өшіріп, 5 секундтан кейін құрылғыны қосыңыз.

Использование BLUETOOTH®

- Звук может становиться тише или отключаться в зависимости от расстояния, взаимного влияния или помех.
- В зависимости от типа устройства выполнение функции **Bluetooth** может оказаться невозможным.
- Соединение с возможностью нескольких согласований поддерживается только на устройствах Android или iOS. (Соединение с возможностью нескольких согласований может не поддерживаться в зависимости от характеристик подключенного устройства.)
- Съемное/сменное устройство **Bluetooth** (например, Dongle и т. п.) не поддерживает несколько согласований.

Использование приложения "Music Flow Bluetooth"

- Версия операционной системы Android: 4.0.3 (или более поздняя)
- При желании получить дополнительные сведения о работе нажмите элемент [Настройка] и включите Пособие пользователя.



"Music Flow Bluetooth" қолданбасын пайдалану

- Android O/S : 4.0.3 нұсқасы (немесе кейінгі)
- Егер пайдалану туралы қосымша ақпарат алғыңыз келсе, [Setting] түймесін түртіңіз де, пайдаланушы нұсқаулығын қосыңыз.

