

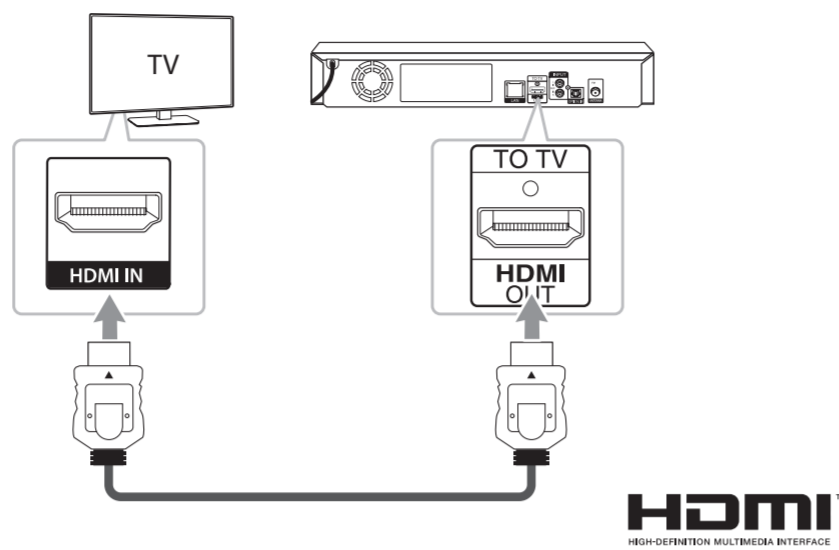
To view the instructions of advanced features, visit <http://www.lg.com> and then download Owner's Manual. Some of the content in this manual may differ from your unit.



www.lg.com

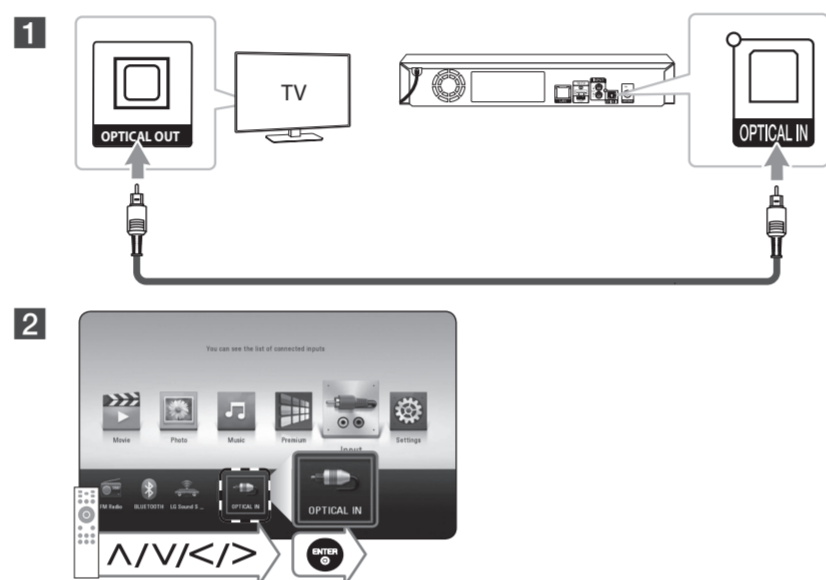
TV Connection (HDMI OUT)

Подключение ТВ (через выход HDMI OUT) / Підключення до ТВ (HDMI OUT) / ТД қосылымы (HDMI OUT)



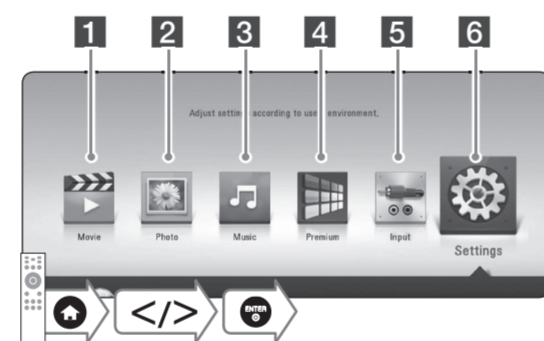
TV Connection (OPTICAL IN)

Подключение ТВ (через вход OPTICAL IN) / ТВ Підключення (OPTICAL IN) / ТД қосылымы (OPTICAL IN)



Using HOME menu

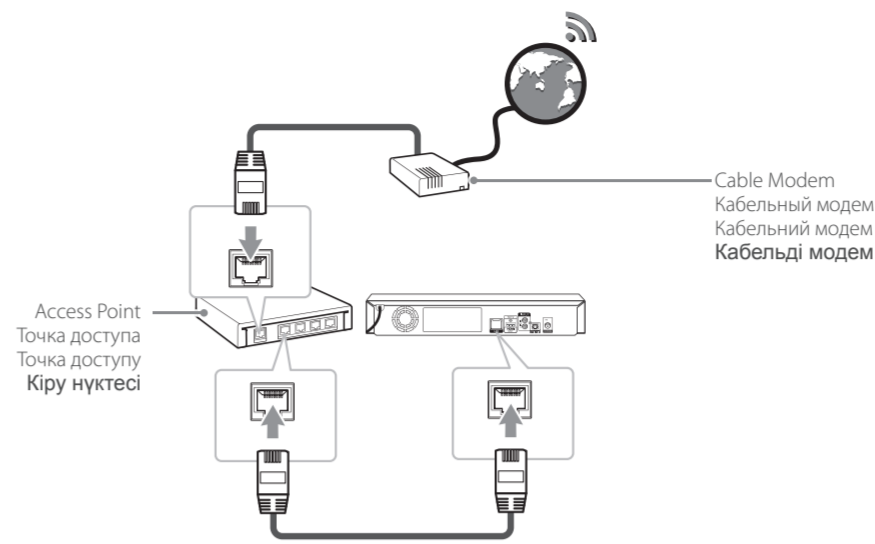
Использование ГЛАВНОГО меню / Використання меню HOME / НОМЕ (БАСТЫ) мөзірін пайдалану



- Plays video content. / Воспроизведение видеоматериалов. / Відтворення відеоконтенту. / Бейне мазмұнды ойнатады.
- Plays photo content. / Просмотр материалов с изображениями. / Відтворення фотографій. / Фотосурет мазмұнын ойнатады.
- Plays audio content. / Воспроизведение аудиоматериалов. / Відтворення аудіоконтенту. / Аудио мазмұнды ойнатады.
- Displays the Premium Home screen. / Отображение экрана Премиум. / Відкриття головної сторінки сервісу Premium. / Premium Home екранын көрсетеді.
- Changes input mode. / Изменение входного режима. / Вибір джерела вхідного сигналу. / Енгізу режимін өзгертеді.
- Adjusts the system settings. / Доступ к настройкам системы. / Налаштування установок системи. / Жүйе параметрлерін реттейді.

Wired Network Connection

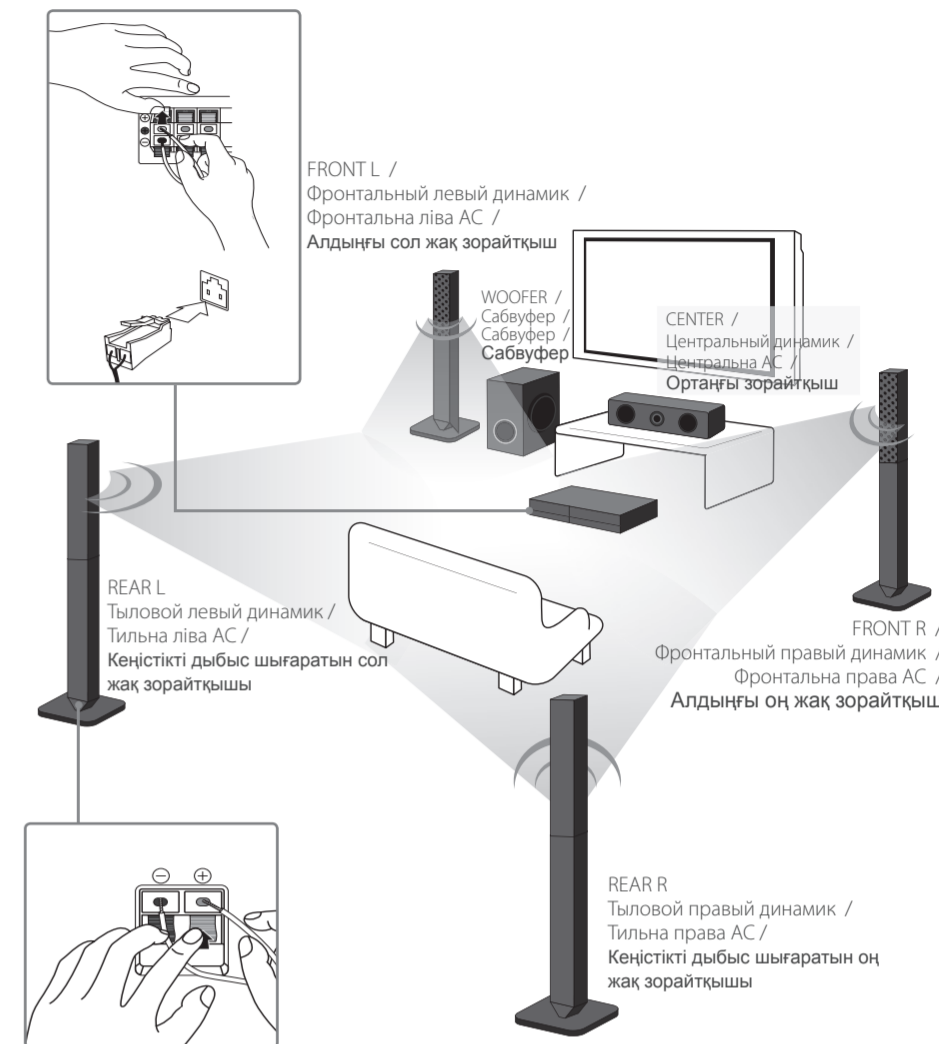
Проводное сетевое подключение / Дроуте мережне підключення / Сымды желі қосылымы



Speaker Connection

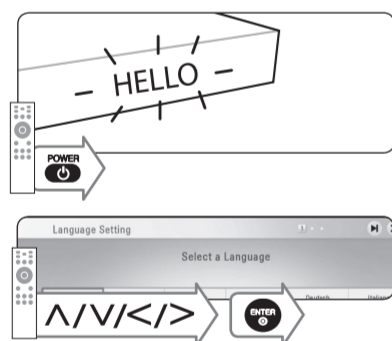
Подключение акустической системы / Підключення акустичних систем / Зорайтқыш қосылымы

1 Speaker design and connection method may be different according to models. / Конструкция акустической системы и способ подключения могут различаться в зависимости от моделей. / Конструкция АС и спосіб підключення можуть відрізнятися в залежності від моделей. / Үндеткіш дизайны және қосылым әдісі үлгілерге байланысты басқа болуы мүмкін



Initial Setup

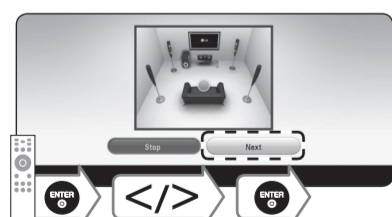
Начальные настройки / Початкове налаштування / Бастапқы орнату



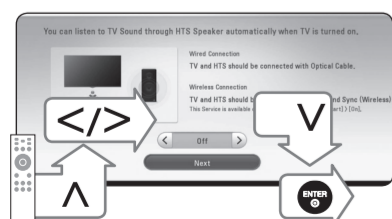
Follow the directions for the initial setup displayed on the screen. / Выполните инструкции по начальной установке, отображаемые на экране. / Виконуйте інструкції з початкового встановлення, що виводяться на екран. / Экранда көрсетілген бастапқы орнату нұсқауларын орындаңыз.



Start the speaker test. / Запустите тестирование акустической системы. / Запустіть тестування акустичної системи. / Үндеткішті тексеруді бастаңыз.



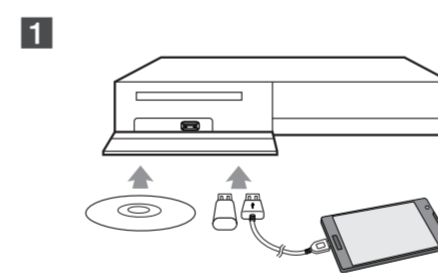
Stop the speaker test and select [Next]. / Запустите тестирование акустической системы и выберите [Далее]. / Зупиніть тестування акустичної системи та виберіть [Слідуюч]. / Үндеткішті тексеруді тоқтатыңыз және [Next] параметрін таңдаңыз.



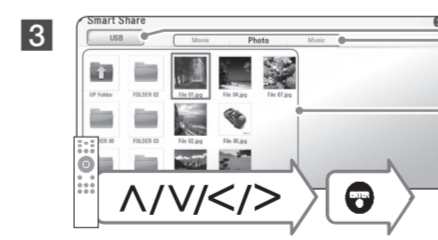
Setup [TV Sound Connecting] and select [Next]. / Установите [Подключение звука телевизора] и выберите [Далее]. / Встановіть [Підключення звуку телевізора] та виберіть [Слідуюч]. / [TV Sound Connecting] орнатыңыз және [Next] параметрін таңдаңыз.

Disc, Data Playback

Воспроизведение диска, данных / Диск, Програвання даних / Діски, деректерді ойнату



1 Device that support MTP / Устройство, поддерживающее протокол MTP / Пристрій, що підтримує MTP / MTP қолдайтын құрылғы



Displays all linked devices. / Отображение всех подключенных устройств. / Відображення усіх підключених пристроїв. / Барлық байланысты құрылғыларды көрсетеді.

Selects video, photo or audio content. / Выбор видео-, фото- или аудиоконтента. / Вибір відео-, фото- та аудіоконтента. / Бейне, фото немесе аудио мазмұнын көрсетеді.

Displays the file or folder on linked device. / Отображение файла или папки на подключенном устройстве. / Відображення файлу або папки на підключеному пристрої. / Байланысты құрылғыдағы файл не қалтаны көрсетеді.

1 For the most Audio CD, BD-ROM and DVD-ROM discs, playback starts automatically. / Большинство аудио-CD, BD- и DVD-дисков начинают воспроизводиться автоматически. / Програвання для більшості аудіодисків CD, BD-ROM та DVD-ROM, починається автоматично. / Көптеген дыбыстық CD, BD-ROM және DVD-ROM дискілері үшін ойнату автоматты түрде басталады.

Network Playback

Сетевое воспроизведение / Програвання з мережі / Желі арқылы ойнату

SmartShare PC software Installation

Установка программы SmartShare PC / Інсталяція програми SmartShare PC / SmartShare ДК бағдарламалық жасақтамасын орнату

1 Install SmartShare PC software. / Установите программное обеспечение SmartShare PC. / Встановіть SmartShare PC. / SmartShare ДК бағдарламалық жасақтамасын орнатыңыз.

2 Run the program, and set the share folder you want. / Запустите программу и настройте общий доступ к нужной папке. / Запустіть програму і виберіть спільну папку. / Бағдарламаны іске қосып, қажетті ортақтастыру қалтасын орнатыңыз.

SmartShare Network Playback

Сетевое воспроизведение с помощью SmartShare / Відтворення з мережі через SmartShare / SmartShare желісі арқылы ойнату

1 Check the network connection and settings. / Проверьте подключение к сети и настройки. / Перевірте з'єднання з мережею та його параметри. / Желілік байланысты және параметрлерді тексеріңіз.

