



# MUSIC FLOW HS7 (LAS750M)

## SMART Hi-Fi AUDIO

Wireless Multi-room Sound Bar  
SMART HI-FI AUDIO саундбар т.м. LG  
SMART HI-FI Аудио Звукова Система  
SMART HI-FI аудио жүйесімен саундбар  
Model : LAS750M

### РУССКИЙ | ПРОСТОЕ РУКОВОДСТВО (1 из 2)

Для ознакомления с инструкциями по использованию расширенных функциональных возможностей посетите веб-сайт <http://www.lg.com> и загрузите Руководство пользователя. Часть содержания, представленного в этом руководстве, может не относиться к вашему устройству.

### УКРАЇНСЬКА | КОРОТКА ІНСТРУКЦІЯ (1 із 2)

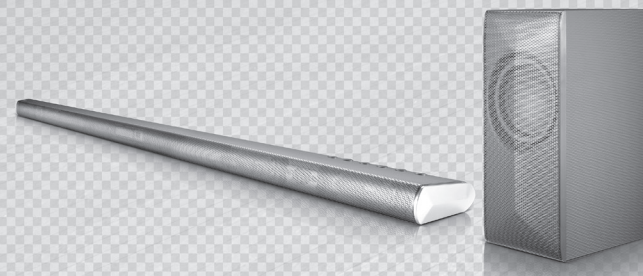
Щоб отримати більш детальні інструкції, відвідайте веб-сайт <http://www.lg.com> і завантажте Посібник користувача. Деяка інформація у даній інструкції може не відповідати вашій системі.

### ҚАЗАҚ ТІЛІ | ҚАРАПАЙЫМ НҮСҚАУЛЫҚ (1/2)

Қосымша мүмкіндіктердің нұсқауларын көру үшін <http://www.lg.com> сайтына кіріңіз де, Пайдаланушы нұсқаулығын жүктеніңіз. Осы нұсқаулықтың кейбір мазмұны сіздің құрылғыңыздан ерекшеленуі мүмкін.

### ENGLISH | SIMPLE MANUAL (1 of 2)

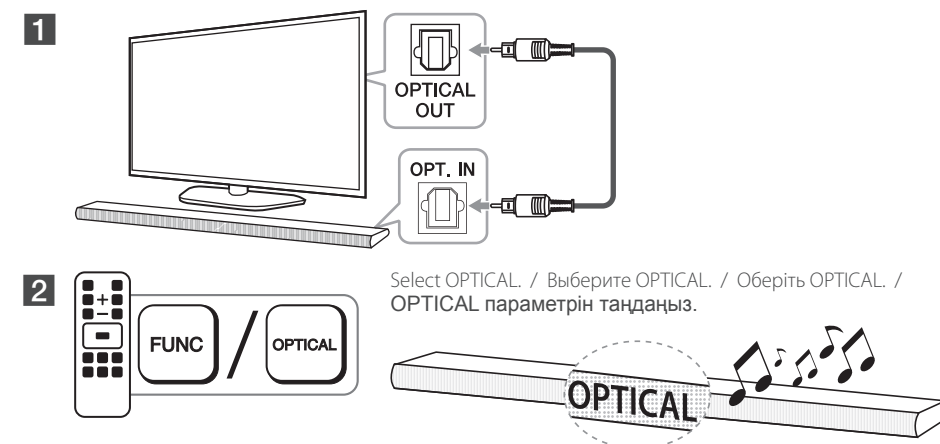
To view the instructions of advanced features, visit <http://www.lg.com> and then download Owner's Manual. Some of the content in this manual may differ from your unit.



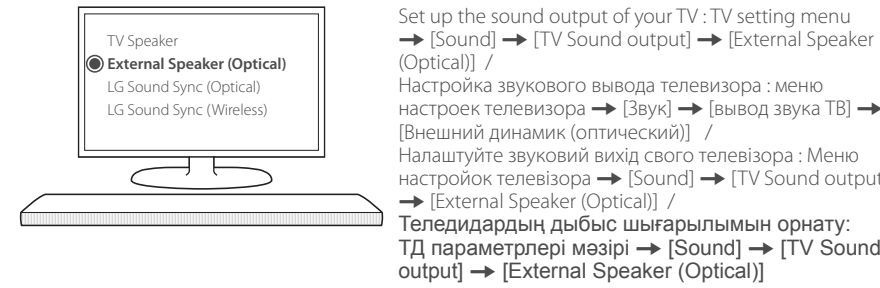
[www.lg.com](http://www.lg.com)

### Optical operation

Оптическая операция / Підключення через оптичний інтерфейс / Оптикалық жұмыс



You may need to change some Television's Sound Output settings. Refer to the description below. / Вам может потребоваться изменить некоторые настройки звукового вывода телевизора. См. описание ниже. / Вам може знадобитися змінити деякі настройки виводу звуку телевізора. Див. наведені нижче вказівки. / Теледидардың біраз дыбыс шығару параметрлерін өзгерту қажет болуы мүмкін. Төмендегі сипаттаманы қараңыз.



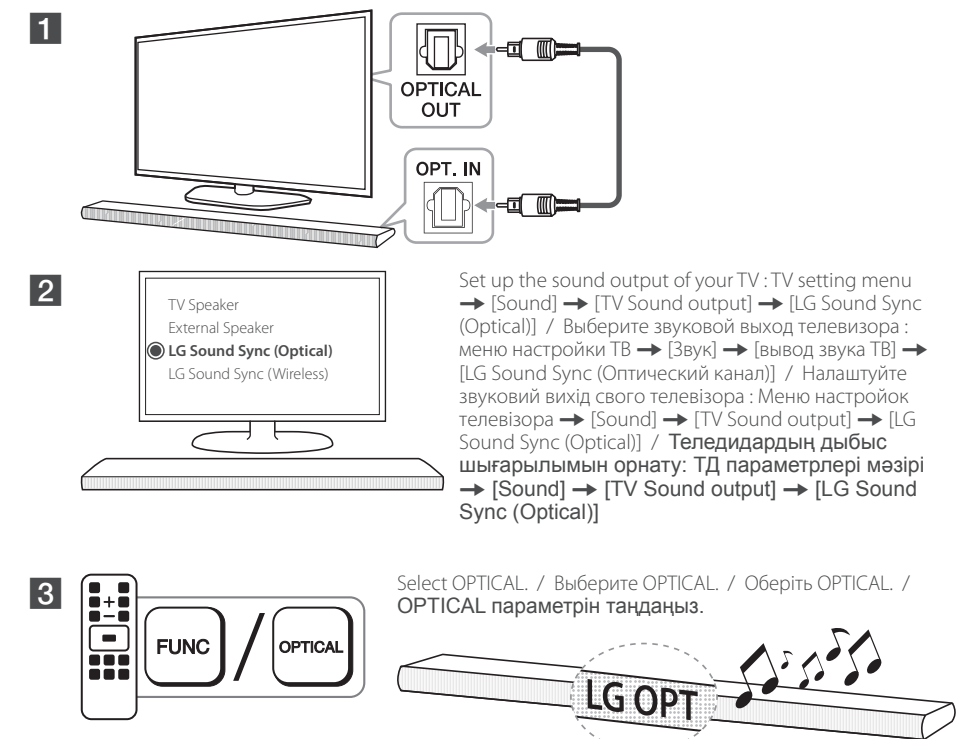
Details of TV setting menu vary depending on the manufacturers or models of your TV. / Пункты меню настройки телевизора могут меняться в зависимости от производителя телевизора и его модели. / Вигляд меню налаштувань телевізора може відрізнятися залежно від марки або моделі телевізора. / ТД параметрі мәзірінің мәліметтері ТД өндірушілеріне немесе үлгілеріне байланысты өзгереді.

### LG Sound Sync

LG Синхронизация Звука / LG Sound Sync / LG Sound Sync

LG Sound Sync enables you to control some functions of this unit by a remote control of your LG TV. Controllable functions are volume up/down and mute. Make sure that your TV has LG Sound Sync logo as shown above. / LG Синхронизация Звука позволяет управлять некоторыми функциями данного устройства с помощью пульта дистанционного управления телевизора LG. К управляемым функциям относятся усиление/снижение громкости и выключение звука. Убедитесь, что телевизор имеет логотип LG Синхронизация Звука, как показано выше. / LG Sound Sync дозволяє управляти деякими функціями даної системи за допомогою пульта дистанційного управління вашого телевізора LG. Доступне управління функціями збільшення/зменшення гучності і вимкнення звуку. На телевізорі повинен бути розміщений логотип LG Sound Sync, показаний вище. / LG Sound Sync функциясы осы құрылғының кейбір функцияларын LG теледидарының қашықтан басқару пульті арқылы басқаруға мүмкіндік береді. Басқаруға болатын функциялар - дыбыс денгейін көтеру/ төмендету және дыбысты өшіру. Теледидарыңызда жоғарыда көрсетілгендей LG Sound Sync логотипі бар екендігіне көз жеткізіңіз.

### Optical / Оптический / Оптичний / Оптикалық



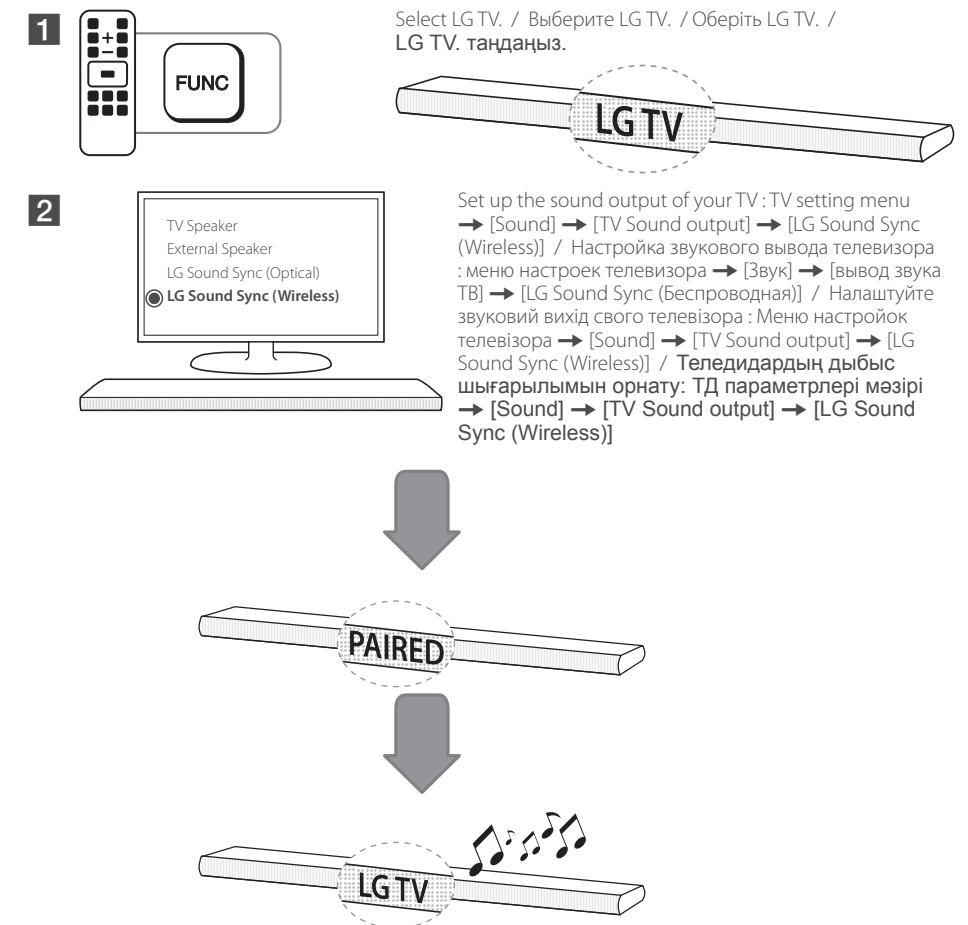
For specific information of operating, refer to the instruction manual of your TV. / За конкретной информацией обращайтесь к инструкции по эксплуатации своего телевизора. / Детальний опис функцій управління див. у інструкції з експлуатації телевізора. / Қолдану туралы арнайы мәліметтерді теледидарыңыздың нұсқаулығынан қараңыз.

### Sound Sync

When the connection fails, check the condition of this unit and your TV's power, function and cable connections. / При нарушении подключения проверьте следующие условия работы данного устройства и вашего телевизора: наличие питания, работа функций и кабельные соединения. / При нарушении подключения проверьте стан системи і телевизора : живлення, режими, і кабельні з'єднання. / Байланыс үзіген кезде, осы құрылғының және теледидарыңыздың күйін тексеріңіз: қуат, функция және кабель қосылымдары.

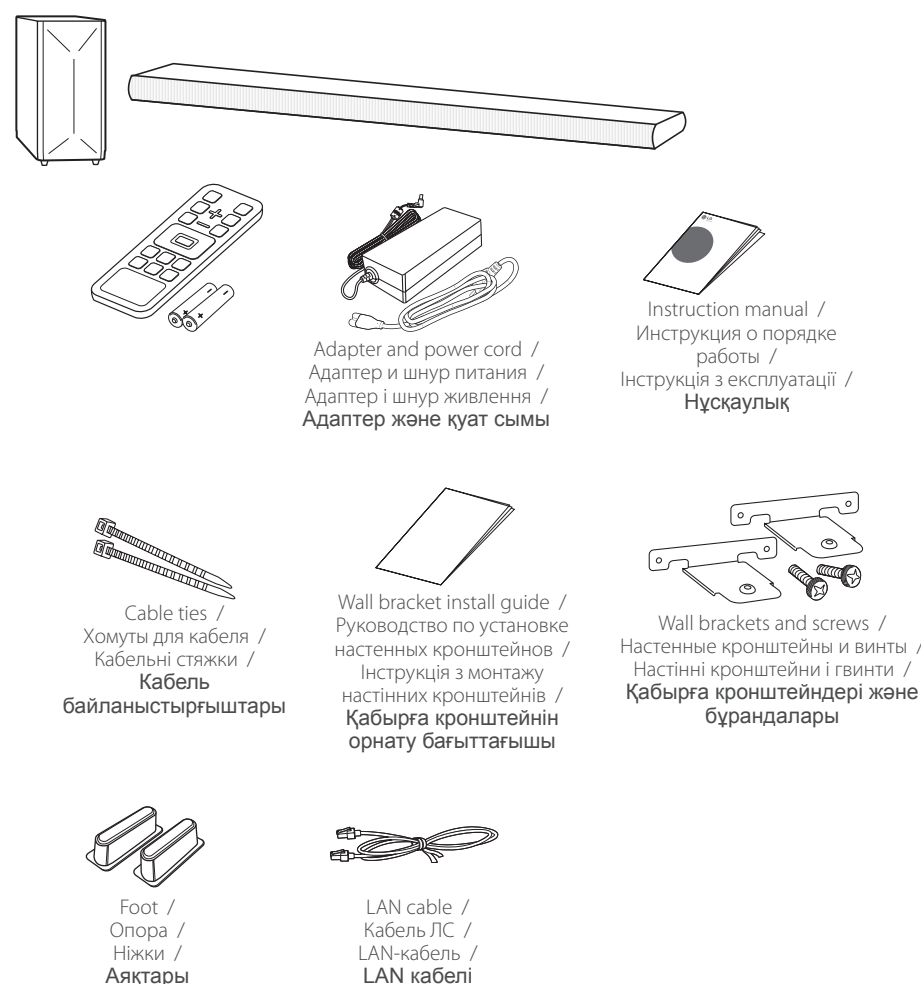
The amount of time to turn off this unit is different depending on your TV when you set AUTO POWER function to ON. / Продолжительность времени отключения данного устройства при включенной функции AUTO POWER зависит от модели телевизора. / При ввімкненні функції AUTO POWER час до вимкнення системи відрізняється залежно від моделі телевізора. / Осы құрылғыны өшіруге қажетті уақыт шамасы теледидарыңызға байланысты AUTO POWER функциясын ON күйіне орнатқанда өзгешеленеді.

### Wireless / Беспроводная / Бездротове з'єднання / Сымсыз



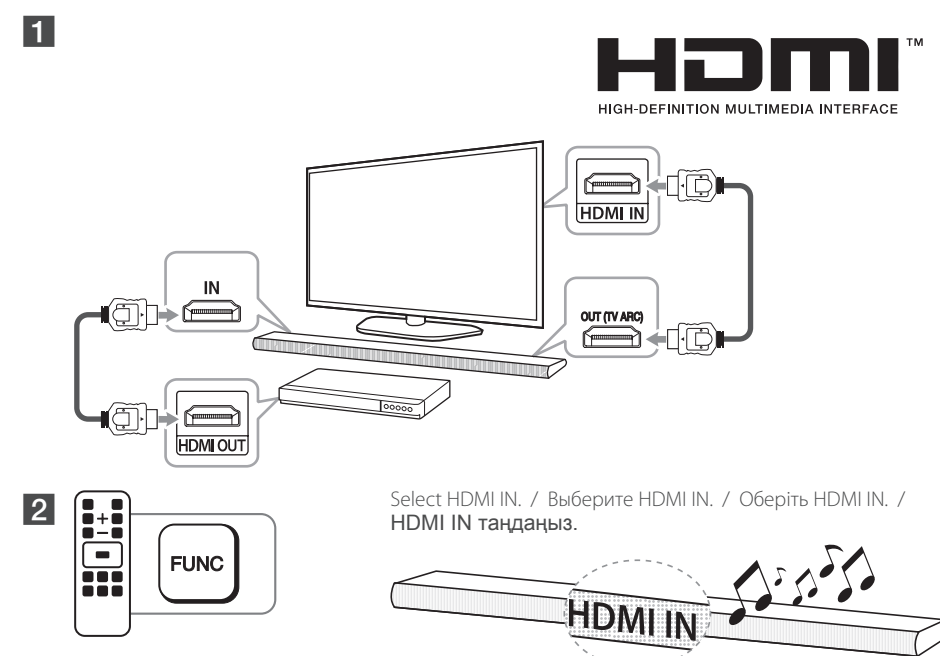
### Unpacking

Распаковка / Розпакування / Орамын шешу



### HDMI operation

Операция HDMI / Підключення через HDMI / HDMI жұмысы

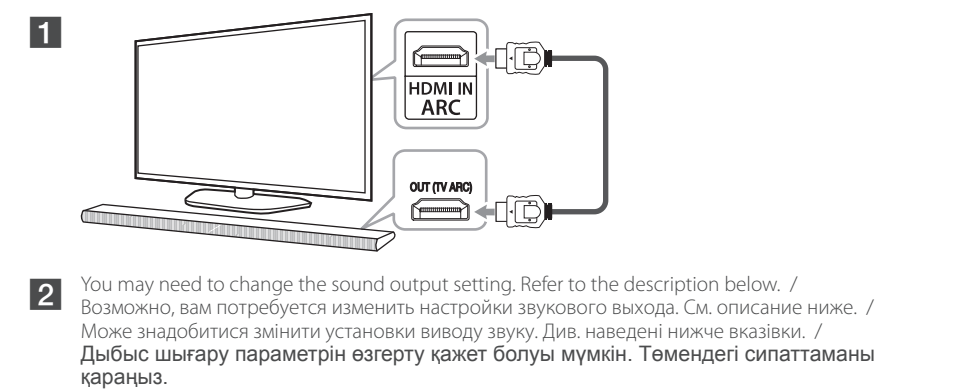


Select HDMI IN. / Выберите HDMI IN. / Оберіть HDMI IN. / HDMI IN таңдаңыз.

### HDMI ARC (Audio Return Channel) operation

Операция HDMI ARC (Возвратный аудиоканал) / Підключення з використанням HDMI ARC (реверсивний звуковий канал) / HDMI ARC (Аудио қайтару арнасы) жұмысы

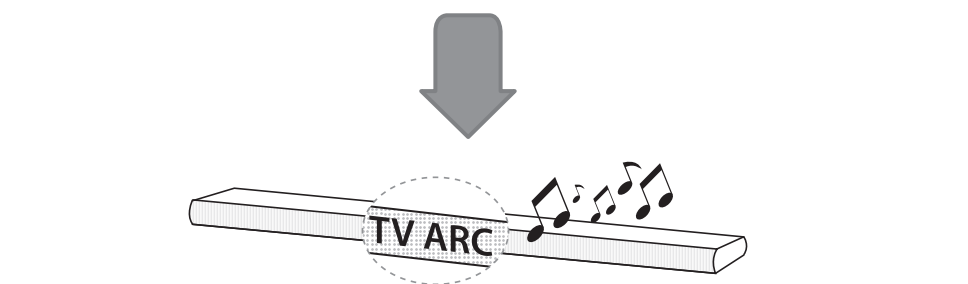
The ARC function enables an HDMI capable TV to send the audio stream to HDMI OUT of the unit. / Функция ARC позволяет телевизору с HDMI отправлять аудиопоток на выход HDMI OUT данного устройства. / Функція ARC дозволяє направляти аудіопотік на вихід HDMI OUT даного пристрою. / ARC функциясы HDMI үйлесімді теледидарды аудио ағының құрылғының HDMI OUT ұяшығына жіберуге мүмкіндік береді.



Set up the sound output of your TV: 1. TV setting menu -> [Sound] -> [TV Sound output] -> [External speaker (HDMI ARC)]. 2. Set up ARC mode to [On]. 3. Activate HDMI CEC and select sound output of your TV. Выберите звуковой выход телевизора: 1. Меню настройки ТВ -> [Звук] -> [Вывод звука ТВ] -> [Внешний динамик (HDMI ARC)]. 2. Задайте для режима ARC значение [Вкл.]. 3. Активируйте HDMI CEC и выберите звуковой выход телевизора. Налаштуйте звуковий вихід свого телевізора: 1. Меню настройок телевізора -> [Звук] -> [TV Sound output] -> [External speaker (HDMI ARC)]. 2. Установіть режим ARC в [On]. 3. Активуйте HDMI CEC і виберіть звуковий вихід вашого телевізора.

Теледидардың дыбыс шығарылымын орнату: 1. ТД параметрлері мәзірі -> [Sound] -> [TV Sound output] -> [External speaker (HDMI ARC)] 2. ARC режимін [On] күйіне орнатыңыз. 3. HDMI CEC іске қосыңыз және ТД-дың дыбыс шығысын таңдаңыз.

ARC function is automatically selected when you turn on your TV no matter what kind of the function you are using. / Функция ARC будет выбрана автоматически при включении телевизора независимо от того, какая функция используется. / Функція ARC ввімається автоматично при ввімкненні телевізора незалежно від того, яка функція є активною. / Қай функцияның пайдаланылуына қарамастан теледидарыңызда қосқан кезде ARC функциясы автоматты түрде таңдалады.



### SIMPLINK

SIMPLINK / SIMPLINK / SIMPLINK

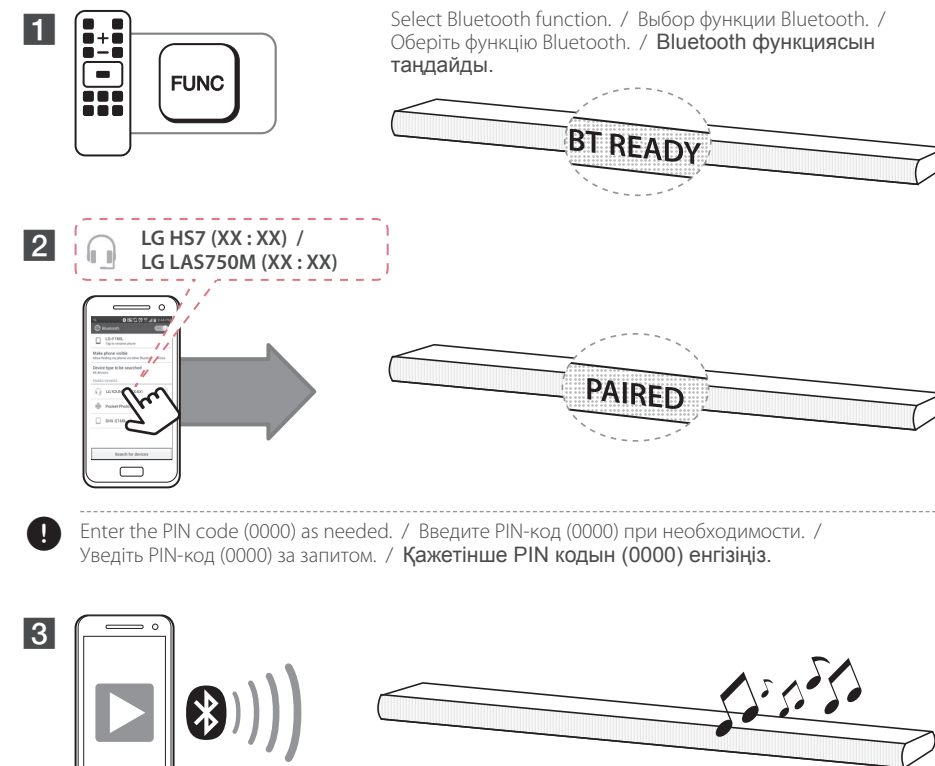


SIMPLINK enables you to control some functions of this unit by a remote control of your TV. Controllable functions are power on/off and volume up/down, etc. Make sure that your TV has the SIMPLINK logo as shown above. / SIMPLINK позволяет управлять некоторыми функциями данного устройства с помощью пульта дистанционного управления телевизора. Это функции включения/выключения питания, регулировки уровня громкости и некоторые другие. Убедитесь, что на вашем телевизоре имеется логотип SIMPLINK, как показано выше. / Функція SIMPLINK дозволяє управляти деякими функціями даної системи за допомогою пульта управління вашого телевізора. Доступне управління функціями ввімкнення/вимкнення живлення і збільшення/зменшення гучності тощо. На телевізорі повинен бути розміщений логотип SIMPLINK, показаний вище. / SIMPLINK осы құрылғының кейбір функцияларын теледидарыңыздың қашықтан басқару пультімен басқаруға мүмкіндік береді. Басқарылатын функциялар - қуатты қосу/өшіру, дыбыс денгейін көтеру/төмендету және т.б. Теледидарыңызда жоғарыда көрсетілгендей SIMPLINK логотипі бар екендігіне көз жеткізіңіз.



## Using Bluetooth

Использование технологии Bluetooth / Використання Bluetooth / Bluetooth пайдалану



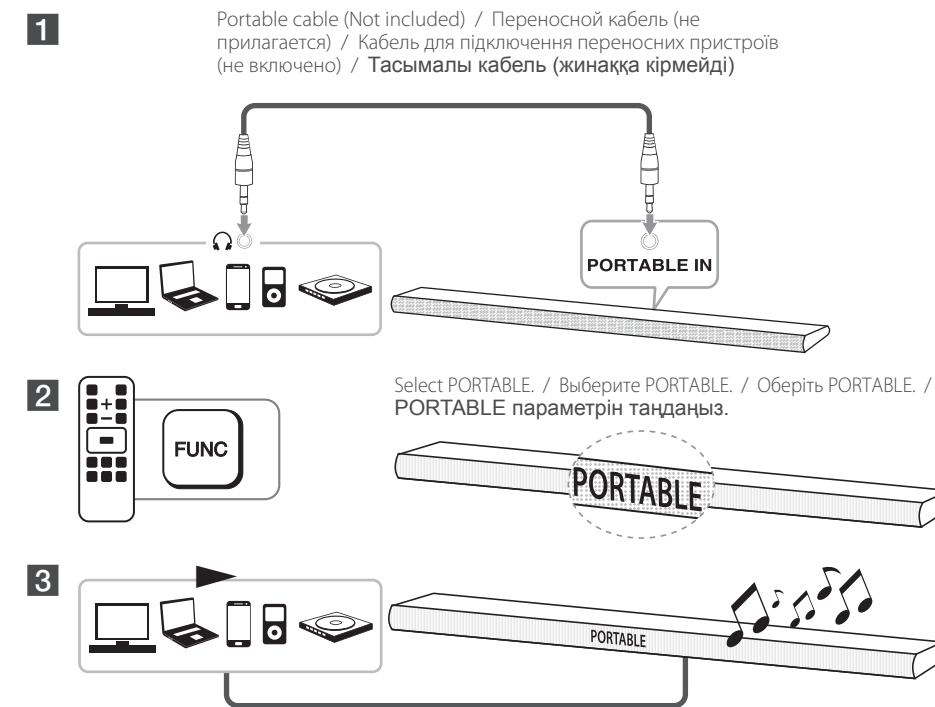
Play music on your Bluetooth device. / Воспроизведите музыку на вашем Bluetooth-устройстве. / Відтворіть музику на своєму Bluetooth-пристрої. / Музыканы Bluetooth құрылғыңызда ойнатыңыз.

Sound quality may become lower or disconnected depending on the distance, interference or obstacles. / Звук может становиться тише или отключаться в зависимости от расстояния, взаимного влияния или помех. / Залежно від відстані, завад або перешкод якість звуку може знижуватися або звук може зникати. / Дыбыс сапасы қашықтыққа, кедергі мен бөгеттерге байланысты төмендеуі немесе ажыратылуы мүмкін.

Depending on the type of the device, you may not be able to use the Bluetooth function. / В зависимости от типа устройства использование функции Bluetooth может оказаться невозможным. / Залежно від типу пристрою використання функції Bluetooth може бути недоступним. / Құрылғы түріне байланысты Bluetooth функциясын пайдалану алмайсыз.

## Using External device

Использование внешнего устройства / Підключення зовнішніх пристроїв / Сыртқы құрылғыны пайдалану

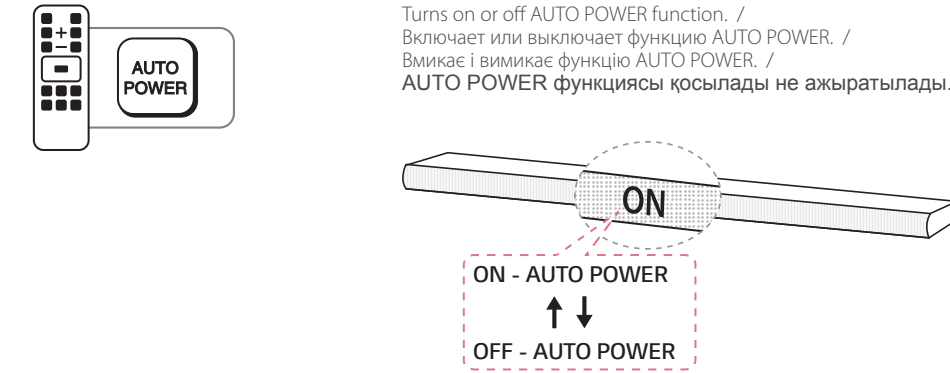


Play the music on the connected external device. / Воспроизведите музыку на подключенном внешнем устройстве. / Розпочніть відтворення музики на підключеному зовнішньому пристрої. / Қосылған сыртқы құрылғыда музыканы ойнатыңыз.

## Auto power On/Off

Автоматическое включение/выключение электропитания / Вмикання/вимкання функції Автоживлення / Бул құрылғы келесі кіріс көзі арқылы автоматты түрде қосылады және өшіріледі: Оптикалық.

This unit automatically turns on and off by an input source: Optical. / Данное устройство автоматически включается и выключается источником входного сигнала: Оптический. / Система автоматично вмикється і вимикається за вхідним сигналом: Оптичний. / Бул құрылғы келесі кіріс көзі арқылы автоматты түрде қосылады және өшіріледі: Оптикалық.



Depending on the connected device, this function may not operate. / В зависимости от подключенного устройства данная функция может быть недоступна. / Залежно від підключеного пристрою, ця функція може не працювати. / Қосылатын құрылғыға байланысты бұл функция іске қосылмауы мүмкін.

If you turned off the unit directly, it cannot be turned on automatically by AUTO POWER function. However the unit can be turned on by AUTO POWER function when optical signal comes in after 5 seconds of no signal. / При ручном выключении данного устройства оно не может включаться автоматически с помощью функции AUTO POWER, если через 5 секунд отсутствия сигнала поступает оптический сигнал. / При прямому вимкненні системи вона не зможе ввімкнутися автоматично функцією AUTO POWER. Однак, система може бути ввімкнена функцією AUTO POWER, якщо на оптичному вході з'явиться сигнал після 5 або більше секунд відсутності сигналу. / Егер сіз құрылғыны тікелей өшіретін болсаңыз, ол кейін AUTO POWER функциясы арқылы қосылмайды. Дегенмен, 5 минут сигнал болмағаннан кейін оптикалық сигнал берілсе, құрылғыны AUTO POWER функциясы арқылы қосуға болады.

After the unit is turned on by AUTO POWER function, it will be automatically turned off if there is no signal for a certain period of time from the external device connected by an optical cable. / При включении устройства с помощью функции AUTO POWER оно автоматически выключается, если в течение определенного периода времени с внешнего устройства, подключенного через оптический кабель, не подается сигнал. / Якщо систему було ввімкнено функцією AUTO POWER, вона автоматично вимкнеться за відсутності протягом певного проміжку часу сигналу від зовнішнього пристрою, підключеного оптичним кабелем. / Құрылғы AUTO POWER функциясының көмегімен қосылғаннан кейін, оптикалық кабель арқылы қосылған сыртқы құрылғыдан біраз уақыт сигнал шығарылмаса, ол автоматты түрде өшіріледі.

## Using your TV remote control

Использование пульта ДУ вашего телевизора / Використання пульта дистанційного управління телевізора / ТД қашықтан басқару пультін пайдалану

You can control some functions of this unit by your TV remote control even in other company's product. Controllable functions are volume up/down and mute. / Вы можете управлять некоторыми функциями этого устройства с помощью пульта дистанционного управления телевизора даже при использовании изделия другой компании. К управляемым функциям относятся усиление/снижение громкости и выключение звука. / Ви можете управляти деякими функціями системи за допомогою пульта дистанційного управління телевізора, у т.ч. інших марок. Доступне управління функціями збільшення/зменшення гучності і відключення звуку. / Осы құрылғының кейбір функцияларын тіпті басқа компанияның өнімінде теледидарыңыздың қашықтан басқару пульті арқылы басқара аласыз. Басқаруға болатын функциялар - дыбыс деңгейін көтеру/төмендету және дыбысты өшіру.



Supported TV brands / Поддерживаемые марки телевизоров / Сумісні марки телевізорів / Қолдау көрсетілген ТД брендтері

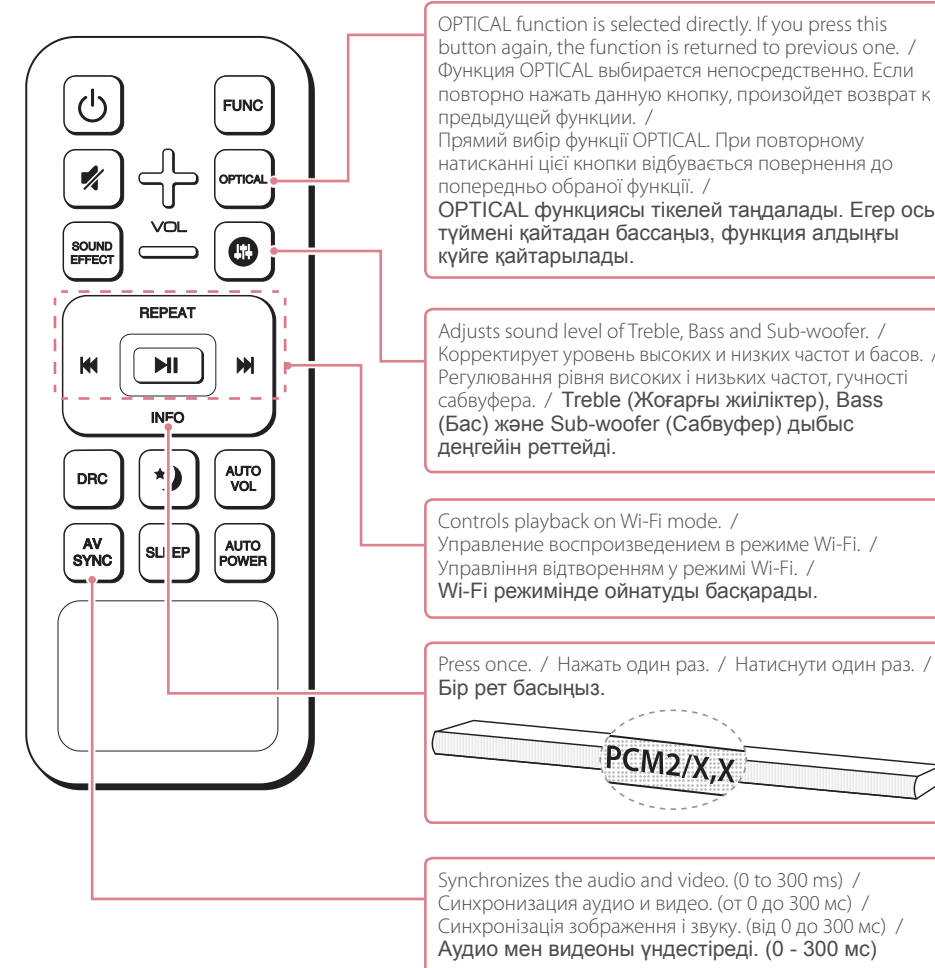
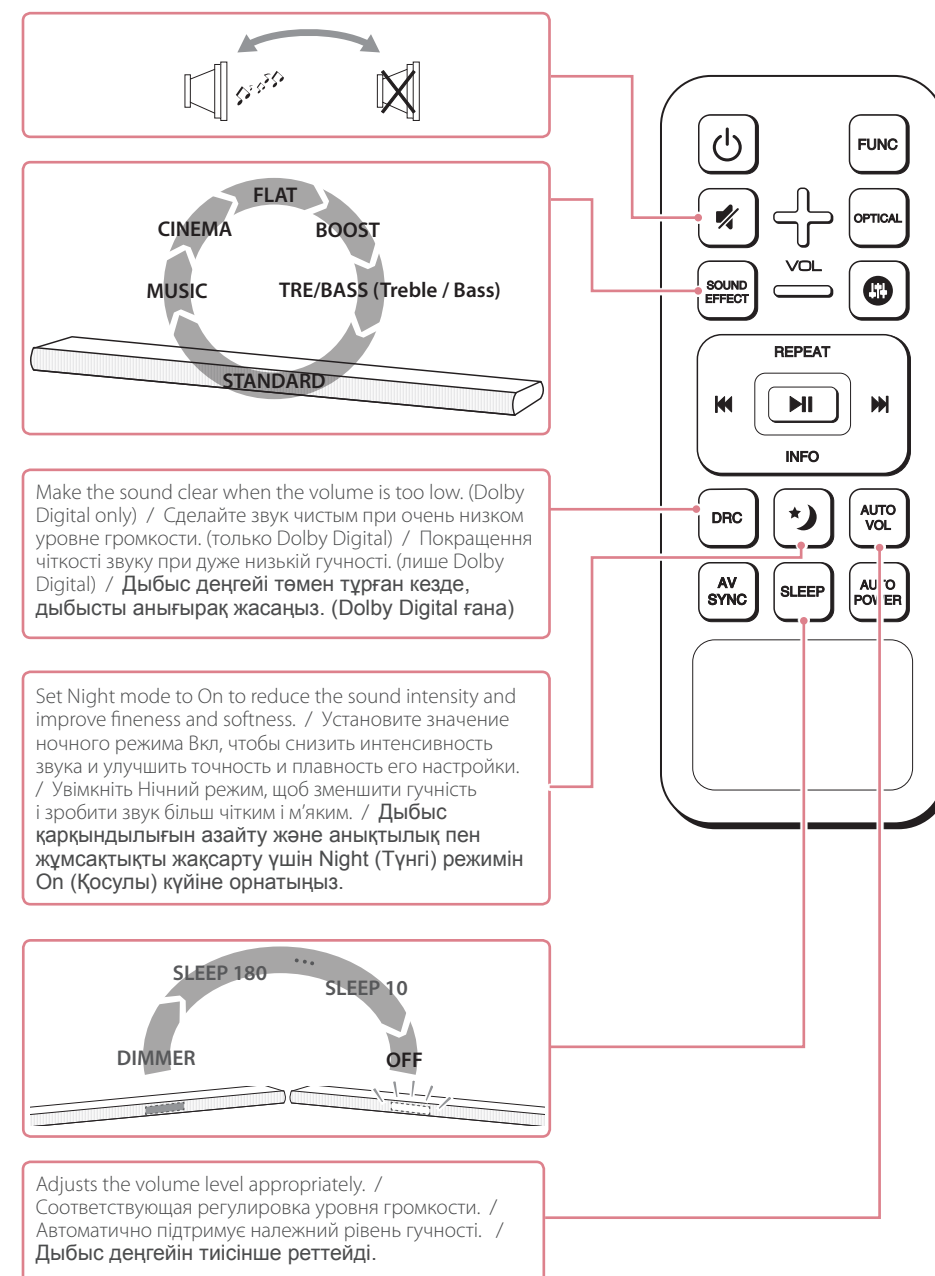
LG	Panasonic	Philips	Samsung	Sharp	Sony	Toshiba	Vizio
----	-----------	---------	---------	-------	------	---------	-------

Make sure that the sound output of your TV is set to [External speaker]. / Убедитесь, что для звукового вывода телевизора установлено значение [Внешний динамик]. / Налаштуйте звуковий вихід телевізора на [External speaker]. / Теледидарыңыздың дыбыс шығарылымы [External speaker] параметріне орнатылғанына кез жеткізіңіз.

Depending on the remote control, this function may not work well. / В зависимости от пульта дистанционного управления эта функция может не всегда работать хорошо. / Залежно від пульта дистанційного управління, ця функція може працювати неправильно. / Қашықтан басқару пультіне байланысты бұл функция жақсы жұмыс істеуі мүмкін.

## Remote Control

Пульт управления / Пульт дистанційного управління / Қашықтан басқару пульті



OPTICAL function is selected directly. If you press this button again, the function is returned to previous one. / Функция OPTICAL выбирается непосредственно. Если повторно нажать данную кнопку, произойдет возврат к предыдущей функции. / Прямий вибір функції OPTICAL. При повторному натисканні цієї кнопки відбувається повернення до попередньо обраної функції. / OPTICAL функциясы тікелей таңдалады. Егер осы түймені қайтадан бассаңыз, функция алдыңғы күйге қайтарылады.

Adjusts sound level of Treble, Bass and Sub-woofer. / Корректирует уровень высоких и низких частот и басов. / Регулювання рівня високих і низьких частот і тучності сабвуфера. / Treble (Жоғарғы жиіліктер), Bass (Бас) және Sub-woofer (Сабвуфер) дыбыс деңгейін реттейді.

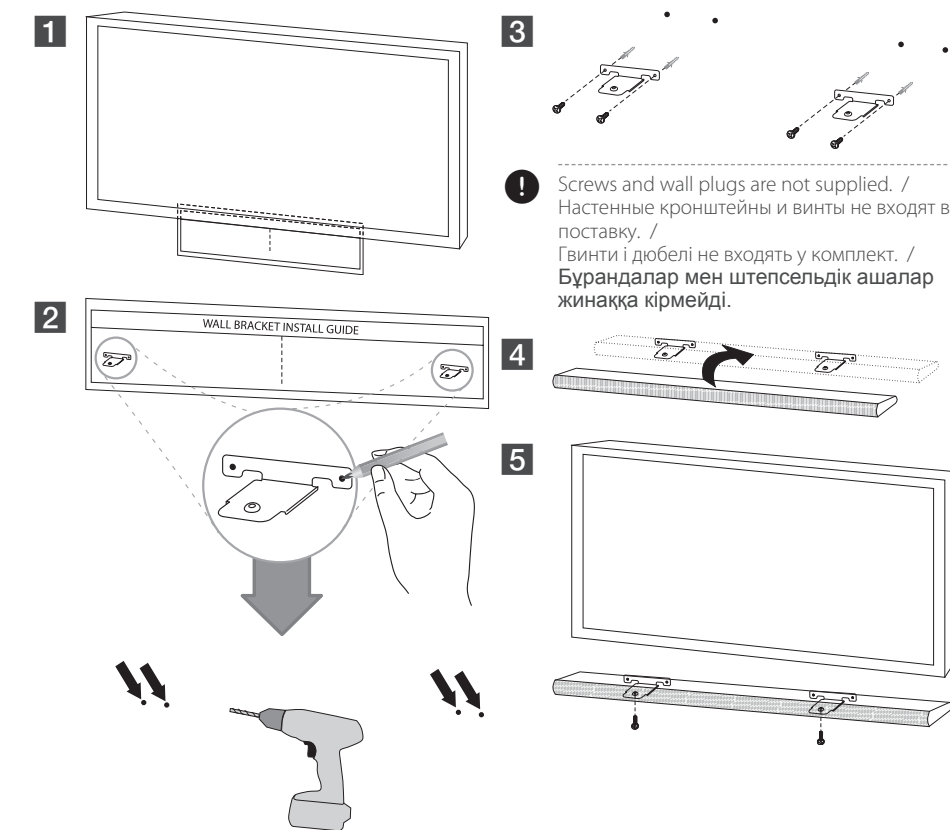
Controls playback on Wi-Fi mode. / Управление воспроизведением в режиме Wi-Fi. / Управління відтворенням у режимі Wi-Fi. / Wi-Fi режимінде ойнатуды басқарады.

Press once. / Нажать один раз. / Натиснути один раз. / Бір рет басыңыз.

Synchronizes the audio and video. (0 to 300 ms) / Синхронизация аудио и видео. (от 0 до 300 мс) / Синхронізація зображення і звуку. (від 0 до 300 мс) / Аудио мен видеоны үндестіреді. (0 - 300 мс)

## Installation

Установка / Встановлення / Орнату



Because it is difficult to make a connection after installing this unit, you should connect the cables before installation. / Из-за сложности подключения после установки данного устройства вам следует подключать кабели перед установкой. / Оскільки після встановлення системи складно налагодити з'єднання, необхідно підключити кабелі заздалегідь. / Осы бұйымды орнатқаннан кейін байланыс орнату қиын болғандықтан, сіз кабельдерді орнатудан бұрын жалғаныз.

Do not install this unit on Metallic furniture. / Не устанавливайте это устройство на металлические подставки. / Не встановлюйте систему на металевих меблях. / Бұл құрылғыны металл жиһаздың үстіне орнатпаңыз.

## Installing cover foot

Установка регулировочных ножек / Установлення ковпачків ніжок / Қапқақ тірегін орнату

You can extend the height of the unit by using cover foot (height: 17 mm) / Вы можете изменять высоту устройства с помощью регулировочных ножек (высота: 17 мм) / Ви можете підняти систему за допомогою ковпачків ніжок (висота: 17 мм) / Қапқақ тірегін (біктігі: 17 мм) пайдалану арқылы құрылғының биіктігін үлкейтеуге болады

