



NUDEAUDIO

Model No: PS004

Input: DC5V = 500mA

Made in China / Fabriqué en Chine

Disruptive Hong Kong Ltd, Rm 2002, 20/F King Palace Plaza
52A Sha Tsui Road, Tsuen Wan, Hong Kong

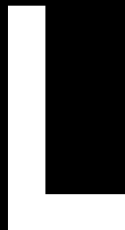


Warning: Choking hazard. Avertissement : Risque d'étouffement. Advertencia: Riesgo de asfisia
Warnung: Erstickungsgefahr. 警告：有窒息危險

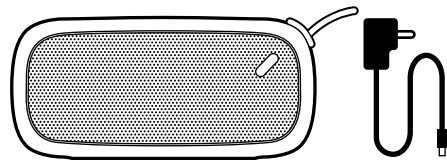
Not suitable for use in showers. Ne pas utiliser sous la douche. No apto para su uso en la ducha
Zur Verwendung in Duschen nicht geeignet. 不适合沐浴时使用

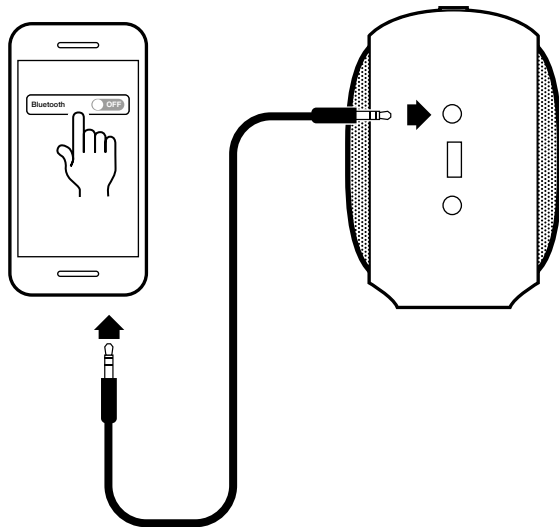
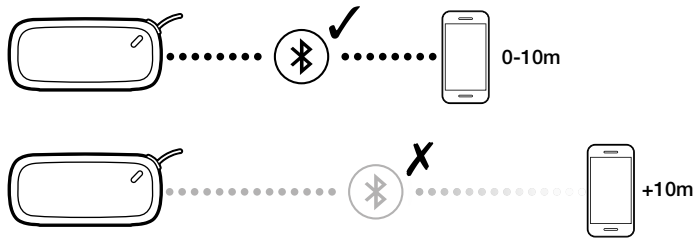
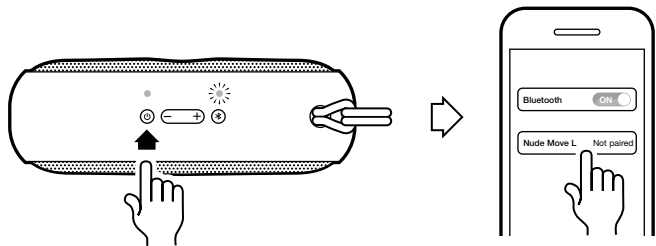
V1.4

User Manual
Notice d'utilisation
Benutzerhandbuch
Инструкция



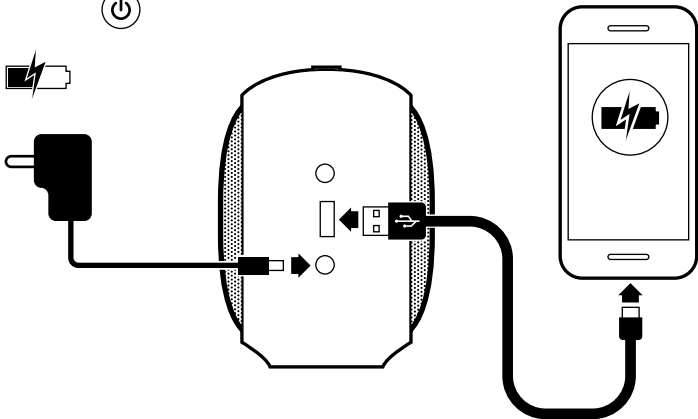
 NUDEAUDIO



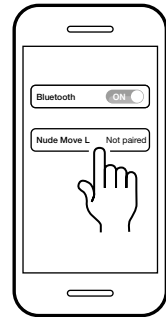
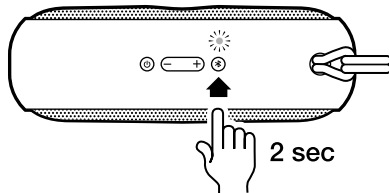




Red, Rouge, Rojo, Rota, Красный



Green, Vert, Verde, Grün, Зеленый



www.nudeaudio.com/support

Baterie (w opakowaniu lub zainstalowane) nie powinny być poddawane oddziaływaniu wysokich temperatur np. słońca, ognia itp.

Upewnij się, że baterie są włożone zgodnie z oznaczeniami w miejscu na baterie.

ROZPAKOWANIE I INSTALACJA

Rozpakuj ostrożnie urządzenie. Zalecamy, by zachować opakowanie w razie potrzeby przechowywania urządzenia. By uniknąć uszkodzenia urządzenia i baterii, trzymaj je z dala od grzejników, kanałów wentylacyjnych, promieniowania słonecznego i wody.

DLA TWOJEGO BEZPIECZEŃSTWA

Podczas odłączania kabla sieciowego ciągnij za wtyczkę, nie za kabel.

Nigdy nie dotykaj wtyczki sieciowej mokrymi rękami, by uchronić się od porażenia prądem.

Serwis urządzenia tylko przez wykwalifikowany personel.

Nie otwieraj obudowy.

Nie skręcaj i ścisnąj kabla sieciowego. Jeśli kabel sieciowy musi zostać wymieniony, upewnij się, że zamiennik jest zgodny z zaleceniami producenta.

Odłączaj z sieci podczas burzy lub w czasie długich okresów braku użytkowania.

Jeśli wtyczka sieciowa lub gniazdo zasilania jest używane jako odłączone urządzenie, powinno pozostać gotowe do użycia.

UTYLIZACJA

Zgodnie z Europejską Dyrektywą 2002 / 96/ EC wszystkie elektryczne i elektroniczne produkty muszą być wyrzucane oddzielnie zgodnie z lokalnym systemem usuwania odpadów. Prosimy, byś zastosował się do lokalnych regulacji i nie wyrzucał zużytych produktów do zwykłego kosza na odpadki. Nie wyrzucaj baterii do zwykłego kosza na odpadki. Zastosuj się do lokalnych regulacji dotyczących bezpiecznej utylizacji.



Znak przekreślonego koła na śmieci oznacza, że ten produkt w granicach UE nie powinien być wyrzucany do zwykłego kosza na odpadki. By ograniczyć zagrożenie spowodowane niekontrolowaną utylizacją odpadów dla środowiska lub ludzkiego zdrowia, prosimy o recykling, by promować zrównoważone powtórne wykorzystanie źródeł materiałów. By zwrócić zużyte urządzenie, prosimy o skorzystanie z lokalnego systemu recyklingu lub o kontakt ze sprzedawcą, u którego produkt został nabyty. Będą oni w stanie poddać produkt przetwarzaniu bezpiecznemu środowisku.

ZASADY FCC

Zastrzegamy, że zmiany i modyfikacje nie zaakceptowane wyraźnie przez producenta mogą spowodować unieważnienie praw użytkownika do użytkowania sprzętu. Niniejsze urządzenie zostało poddane testowi, w wyniku, którego orzeczono jego zgodność w zakresie spełniania wymogów dla urządzeń cyfrowych Klasy B – Zasady FCC Część 15.

Wymogi, o których mowa, zostały określone w taki sposób, by zapewnić rozsądną ochronę przed szkodliwym oddziaływaniem urządzenia w miejscu instalacji. Urządzenie to wytwarza, używa i może emitować promieniowanie o częstotliwości fal radiowych i jeśli jest zainstalowane lub eksploatowane niezgodnie z zaleceniami, może powodować zakłócenia w łączności radiowej.

Nie ma jednak gwarancji, że zakłócenia nie wystąpią w przypadku określonej instalacji. Jeśli urządzenie to jest źródłem zakłóceń sygnału radiowego lub telewizyjnego (co można sprawdzić przez włączenie i wyłączenie tego urządzenia), należy spróbować wyeliminować zakłócenia, korzystając z poniższych metod:

Zmiana orientacji lub umiejscowienia anteny odbiorczej.

Zwiększenie odległości między urządzeniem a odbiornikiem.

Podłącz urządzenie do gniazdka spoza obwodu elektrycznego, do którego podłączony jest odbiornik.

Poproś o pomoc sprzedawcę lub doświadczonego monterę radia lub TV.

OŚWIADCZENIE O ZGODNOŚCI EMISJI PROMIENIOWANIA Z PRZEPISAMI FCC

Urządzenie spełnia normy FCC w zakresie wartości granicznych promieniowania ustalonych dla środowiska niekontrolowanego. Urządzenie powinno być zainstalowane i używane z zachowaniem odległości minimum 20 cm między radiatorem anteny a ciałem użytkownika.

Działające urządzenie musi spełniać następujące dwa warunki:

- 1) To urządzenie nie może powodować zakłóceń
- 2) To urządzenie musi przyjmować wszelkie odebrane zakłócenia, z uwzględnieniem zakłóceń, które mogą powodować niepożądane funkcjonowanie.

RU

ВНИМАНИЕ!

Во избежание риска возгорания или поражения электротоком не допускайте попадание дождя или влаги на оборудование.

Не допускайте попадания на устройство капель или брызг воды, а также не ставьте на него сосуды с водой, например вазы.

Применение батареи несоответствующего типа может привести к взрыву. Используйте батареи такого же или эквивалентного типа.

ОСТОРОЖНО!

Используйте только настройки и регулировки, описанные в инструкциях, в ином случае это может привести к опасному излучению.

Храните батареи и аккумуляторные блоки в недоступном для солнца, огня и других источников теплоизлучения месте.

Убедитесь, что батареи вставлены в соответствии со схемой, приведенной в отсеке для батарей.

РАСПАКОВКА И УСТАНОВКА

Аккуратно распакуйте устройство. Мы рекомендуем Вам сохранить упаковку, которую можно использовать для хранения устройства. Во избежание порчи устройства, никогда не кладите устройство или батареи возле нагревательных приборов, на солнце или возле воды.

ДЛЯ ВАШЕЙ БЕЗОПАСНОСТИ

Когда Вы отключаете питание, сначала выньте штепсельную вилку из розетки. Не тяните за кабель.

Никогда не беритесь за штепсельную вилку мокрыми руками – это может привести к возгоранию или короткому замыканию.

Обслуживание устройства должны производить только квалифицированные специалисты.

Не вскрывайте корпус устройства.

Не перегибайте и не прижимайте кабель питания. Если необходимо заменить штепсельную вилку или кабель, используйте штепсельную вилку и кабель, соответствующие требованиям производителя.

Отключайте устройство от электрической сети во время грозы, а также если устройство не используется длительное время.

В случае прямого питания от электрической сети или через электрический соединитель устройство может быть отключено в любое время.

УТИЛИЗАЦИЯ

Согласно требованиям Европейской Директивы об отходах электрического и электронного оборудования (2002/96/EC) и Директивы об использовании аккумуляторных батарей (2006/66/EC) все наименования электронной и электротехнической продукции, а также