



## Уважаемый покупатель!

Спасибо за приобретение продукции Samsung.

Единая служба поддержки Samsung 8-800-555-55-55\* всегда рада помочь вам.

- Мы даем профессиональные консультации по продуктам
- Мы обеспечиваем оперативную техническую поддержку
- Мы работаем 24 часа в сутки, 7 дней в неделю
- Звонок бесплатный из всех регионов России

Если у вас возникнут вопросы или потребуется помощь, Вы имеете право обратиться к продавцу, но

### МЫ ПОМОЖЕМ ВАМ БЫСТРЕЕ, ЕСЛИ ВЫ ОБРАТИТЕСЬ СРАЗУ К НАМ

СВЯЖИТЕСЬ С НАМИ,  
ПРЕЖДЕ ЧЕМ ВЕРНУТЬ  
ТОВАР В МАГАЗИН!



Отсканируйте это  
изображение Вашим  
смартфоном

### МЫ ПОМОЖЕМ ВАМ НАЙТИ РЕШЕНИЕ!



Чат  
Вопросы и ответы  
Помощь и подсказки  
[www.samsung.com/support](http://www.samsung.com/support)



Единая служба поддержки  
**8-800-555-55-55\***

### Связывайтесь с SAMSUNG по всему миру

Если у вас есть предложения или вопросы по продукции Samsung, обращайтесь, пожалуйста, в информационный центр компании Samsung.

Страна	Центр поддержки покупателей ☎	Веб-узел
RUSSIA	8-800-555-55-55	<a href="http://www.samsung.com">www.samsung.com</a>
GEORGIA	0-800-555-555	<a href="http://www.samsung.com">www.samsung.com</a>
ARMENIA	0-800-05-555	<a href="http://www.samsung.com">www.samsung.com</a>
AZERBAIJAN	088-55-55-555	<a href="http://www.samsung.com">www.samsung.com</a>
KAZAKHSTAN	8-10-800-500-55-500 (GSM: 7799)	<a href="http://www.samsung.com">www.samsung.com</a>
UZBEKISTAN	8-10-800-500-55-500	<a href="http://www.samsung.com">www.samsung.com</a>
KYRGYZSTAN	00-800-500-55-500	<a href="http://www.samsung.com">www.samsung.com</a>
TADJIKISTAN	8-10-800-500-55-500	<a href="http://www.samsung.com">www.samsung.com</a>
MONGOLIA	+7-800-555-55-55	<a href="http://www.samsung.com">www.samsung.com</a>
UKRAINE	0-800-502-000 для корпоративных клиентов.....0-800-500-777	<a href="http://www.samsung.com/ua">www.samsung.com/ua</a> (Ukrainian) <a href="http://www.samsung.com/ua_ru">www.samsung.com/ua_ru</a> (Russian)
BELARUS	810-800-500-55-500	<a href="http://www.samsung.com">www.samsung.com</a>
MOLDOVA	0-800-614-40	<a href="http://www.samsung.com">www.samsung.com</a>

\* 8-800-555-55-55 - номер единой службы поддержки в Российской Федерации  
для корпоративных клиентов.....8-800-555-55-33



UE78HU9000T

# Руководство пользователя

## Гарантийный талон



Благодарим за приобретение продукта компании Samsung.

Для получения более полного обслуживания  
зарегистрируйте свое устройство по адресу:  
[www.samsung.com/register](http://www.samsung.com/register)

Модель \_\_\_\_\_ Серийный номер \_\_\_\_\_

**SAMSUNG**

# Warranty card

## Гарантийный талон

**CARD №, (IMEI)****BWC1402***Is filled up by trade organization***PRODUCT <sup>1</sup>****MODEL <sup>2</sup>****SERIAL № <sup>3</sup>****PURCHASE DATE <sup>4</sup>****TRADE ORGANIZATION <sup>5</sup>****TRADE ORGANIZATION ADDRESS <sup>6</sup>****TRADE ORGANIZATION PHONE <sup>7</sup>****OPERATOR SIM LOCK <sup>8</sup>**

Using the Product, the Buyer accepts the terms and conditions set forth in this warranty card.

Используя Изделие, Покупатель подтверждает свое согласие с условиями, изложенными в настоящем гарантийном талоне.

Одностороннім чином, купувач погоджується з умовами, що наведені у гарантійному талоні, а саме одностороннім чином.

Մատչուբ օգտագործելու պայմաններով օգտատիրոջը խնայող և պարզաբան լինելու պայմանում, սույն ապահովագրության փոխանակման համար կատարվում է միայն:

Մահսուլան օգտագործելու ատման մասին օրինակ տրամադրված տեղում, հիմնարկային պայմաններով և մասնագետի առկայությամբ:

Մահսուլան օգտագործելու ատման մասին տեղում, հիմնարկային պայմաններով և մասնագետի առկայությամբ:

Өнімнің қолдануы, өндіріші сол өнімнің кепілдік талонындағы көрсетілген шарттарымен келісетіндігін анықтайды.

Буюмду қолдонуу менен, Сатып алуучу кепилдик талонунда белгиленген шарттарга толук макулдугун бергендигин ырастайт.

Utilizind Produsul, Cumparatorul accepta conditiile enunțate în talonul original de garanție.

Бүтээгдэхүүнийг ашиглаж эхэлснээр худалдан авагч энэхүү баталгааны хуудсанд бичигдсэн нөхцөлүүдийг хүлээн зөвшөөрч байна.

Бо истифодаи махсулот, Харидор розигии худро бо шартҳои дар корти кафолатии мазкур зикргардидаро тасдиқ менамояд.

Өнүми ulanmagy bilen, Satyju bu kепиллик talonynda beýan edilen şertler bilen razylgygyny tassyklaýar.

Фактом використання Виробу покупець підтверджує свою згоду з умовами, що наведені у гарантійному талоні

Харидор, buyumdan foydalanish bilan, ushbu kafolat talonida keltirilgan shartlarga o'zining roziligini tasdiqlaydi.

**TRADE ORGANIZATION STAMP****Warranty period<sup>19</sup> and Free Service period<sup>20</sup> (Year<sup>21</sup>)****BWC1402**

Products	Հայաստան, Азербайжан, Республика Беларусь, საქართველო, Қазакстан, Кыргызстан, Moldova, Монгол Улс, Российская Федерация, Тоҷикистон, Түркменистан, O'zbekiston			Украина Україна
	Warranty period <sup>19</sup>	Free Service period <sup>20</sup>	Гарантийний строк <sup>19</sup>	
<b>3DG, AUD, BRP, CAM, DVD, DWS, GAC, HHP, HTS, LEN, MP3, Photo Frame, SPL, TRC, VDC</b>	<b>1</b>	-	<b>1</b>	
<b>CTV</b>	<b>1</b>	<b>1*</b>	<b>2</b>	
<b>DSC, LCD TV, PDP TV</b>	<b>1</b>	<b>1</b>	<b>2</b>	
<b>PDP MON, LCD MON (~31")</b>	<b>2</b>	-	<b>2</b>	
<b>AC, ACR, DLP, DSR, ELO, HOOD, MWO, REF, VC, VSS, WM</b>	<b>1</b>	<b>2**</b>	<b>3</b>	
<b>LFD MON, HD</b>	<b>3</b>	-	<b>3</b>	
<b>VC (SC20F70 series, SC07F80 series)</b>	<b>5</b>	-	<b>5</b>	

\* No free service period in Kazakhstan and Ukraine; Срок бесплатного сервисного обслуживания для Казахстана и Украины не установлен; 0 жыл тегін сервистік қызмет Қазақстанда; Строк безкоштовного сервисного обслуговування в Україні не встановлений

\*\* For air conditioners (AC) free service is provided only if it was installed by a Samsung authorized installation organisation and filling the information in warranty card. Өткізгіш қондырғылар (AC) үшін безқосымша қызмет тек қана Samsung компаниясымен сертифицицияланған орнатушымен орнатылған және орнату туралы мәлімет кепілдік талонға жазылған кондиционерлерге (AC) беріледі. Аба кондиционерлері (AC) үшүн бекер сервистік тейлөө Samsung тарабынан сертифицицияланған адис тарабынан орнотулған жана орнотуу жөнүндө маалыматты кепилдик талонуна киргизүүден кийин гана ишке ашырылат. Pentru conditioner (AC) termenul de garantie se ofera cu conditia instalarii, instalatorilor certificati de Samsung si includerea in talonul de garantie faptul ca a fost instalat. Агааржуулагчийн үнэгүй засвар үйлчилгээг Самсунгаас албан ёсоор зөвшөөрөгдсөн байгууллагаар суурилуулж, мэдээллийг баталгаат хугацааны хуудсан дээр тэмдэглэсэн тохиолдолд хүчинтэй байна. Барои кондитсионерҳои(AC) бо шартҳои гузориш аз ҷониби шинонандаи Самсунг ва ворид намудани маълумот ба талони кафолатий дар бораи шинонидан, хизматрасонии ройгон пешниҳод карда мешавад. Нова тэмизлейлєєр (AC) ўгїн мугт хызмат едїш олaryн Samsung yгытыярландырылган гурнагыусы тарардан гурналан we кепілнама resminamasyна гурналандыгы hakында maglumatlar girizilen yagdayyнда tєklip edilyār. Konditsionerlar(AC) uchun bepul servis xizmati faqat Samsung tomonidan tasdiqlangan o'ratuvchilar tomonidan o'rnatish bajarilgan bo'lsa va kafolat taloniga kiritilgan bo'lsa amal qiladi.

<b>№</b>	<b>English</b>	<b>Русский</b>
△	Require please from the salesman to completely fill guarantee card, including tear-off coupons inside	Пожалуйста, требуйте от продавца заполнения гарантийного талона, включая отрывной купон внутри
1	Product	Изделие
2	Model/Model name	Модель
3	Serial №	Серийный номер
4	Purchase date	Дата продажи
5	Trade organization	Фирма продавец
6	Trade organization address	Адрес фирмы продавца
7	Trade organization phone	Телефон фирмы продавца
8	Operator SIM-lock	SIM-lock оператора
9	Customer signature	Подпись покупателя
10	Tear-off coupon	Отрывной купон
11	Installer company	Организация установщик
12	The information about the installation of product	Информация по установке продукта
13	Installer name	Фамилия установщика
14	Certificate №	Номер сертификата
15	Installation date	Дата установки
16	Reception date	Дата приема
17	Release date	Дата выдачи
18	Special marks	Специальные отметки
19	Warranty period	Гарантийный срок
20	Free Service period	Срок бесплатного сервисного обслуживания
21	Year	Год
3DG	3D-Glasses	3D-Очки
AC	Air Conditioner	Кондиционер
ACR	Air Cleaner	Воздухоочиститель
AUD	Audio system	Аудио система
BRP	Blue-Ray Player	Blue-Ray проигрыватель
CAM	Camcoder	Видеокамера
CTV	Tube TV set	ЭЛТ телевизор
DLP	DLP Projector	DLP проектор
DSC	Digital Still Camera	Цифровой фотоаппарат
DSR	Digital Satellite Receiver	Цифровой ТВ-ресивер
DVD	DVD player	DVD плеер
DWS	Dish Washer	Посудомоечная машина
ELO	Electric Oven/Cook Top	Духовой шкаф / варочная панель
GAC	Gas Cook Top	Газовая варочная панель
HHP	GSM Phone	GSM телефон
HOOD	Cooker Hood	Вытяжка
HTS	Home theatre	Домашний кинотеатр
LCD TV	LCD TV set	LCD телевизор
LEN	Lens	Объектив
MFU	Multifunctional units	Многофункциональное устройство
MON	Monitor	Монитор
MP3	MP3-Player	MP3-плеер
MWO	Microwave oven	СВЧ-печь
	Photo Frame	Фото рамка
PDP	Plazma display panel, TV set	PDP телевизор
REF	Refrigerator	Холодильник
SPL	Speedlite flash	Фотовспышка
TRC	Touch remote control	Сенсорный пульт управления
VC	Vacuum cleaner	Пылесос
VDC	Virus Doctor (Personal Ionizer)	Бытовой ионизатор
VSS	Video Security System	Система видео наблюдения
WM	Washing machine	Стиральная машина
HD	Hospitality Display	Гостиничный телевизор

## DEAR CUSTOMER!

“Samsung Electronics Co., Ltd.”, holding company of the Samsung Electronics group, manufacturing the Samsung products (further named as «Manufacturer»), having its address at: 129, Samsung-ro, Yeongtong-gu, Suwon-si, Gyeonggi-do, Republic of Korea registered 13.01.1969 by the East Register Office of the district court of Suwon city (registration number № 000905), greatly appreciates your choice. We have applied best efforts so that this product would satisfy your needs and its quality would comply with the world's best standards.

Samsung Electronics Co., Ltd. sets forth subject to compliance with the instructions for use for its products term of service life: home appliances – 7 years, TV sets, monitors, kitchen hoods, audio-, video-products – 5 years, GSM phones, modems, projectors – 3 years, Bluetooth hands-free – 1 year. Term of service life is measured from the date of manufacture, unless User's Manual sets forth other limits.

After expiration of product service life Manufacturer recommends to apply to a Samsung Authorized Service Center (ASC) to perform maintenance works and get advice on product safe operation.

You can get Samsung Authorized Service Center (ASC) addresses and telephone numbers from the Unified Customer Support Service or from [www.samsung.com](http://www.samsung.com). Please refer to applicable country (hereinafter Country) section to find Unified Customer Support Service phone number. We strongly recommend addressing ASCs should you have any problems with the operability and use of your device.

All the products are specially designated by Samsung Electronics Co., Ltd. for supply to Country and have been designed with regard to the particular service environment typical of this country. To make sure, please check the device and its packing for the official compliance marks.

In order to avoid misunderstanding we urge you to read carefully the User's Manual, terms of warranty, to check whether the warranty card is filled out correctly. Warranty card is valid if following entries are made correctly and clearly: model, serial number of the device, date of sale, readable seals of the seller and the customer's signature. Device model and serial number shall match those specified in the warranty card.

**Should these conditions be violated or should the warranty card details be altered, erased or rewritten, the warranty card is recognized void.**

Should this be the case, we recommend addressing your retailer in order to have new warranty card issued in compliance with the requirements above or providing sales receipts or slips confirming the fact and date of sale. If date of sale cannot be established, as per the consumer protection laws of the country of purchase warranty term is measured from the date of manufacture.

With this warranty card Samsung Electronics Co., Ltd. confirms acceptance of obligations to satisfy the customer's requirements set forth by the effective consumer protection laws, should any defects be identified in the product due to the Manufacturer's fault. Samsung Electronics Co., Ltd. reserves the right to reject claims by its customers and to deny free service should the terms below be violated. Warranty and free service obligations of the Manufacturer are executed according to the legislation of the Country, where warranty and/or free service provided.

**Samsung Electronics Co., Ltd. sets forth for its products warranty period, measured from the date of sale, and period of free service, measured after warranty period expiry, enlisted in the table on the page 3. In this case, the warranty period and the free service period are limited by the product life.**

### Terms of Warranty and Free Service:

1. The Manufacturer's warranty and free service obligations cover exclusively models designated by Samsung Electronics Co., Ltd. for export and sales within territory of the Russian Federation, purchased in Russian Federation and certified for compliance with the state standards of Russian Federation.
2. Free service is extra obligation by the Manufacturer to eliminate defects of product due to the Manufacturer's fault free of charge for the purchaser (consumer). Free service for air conditioners is provided if the air conditioners was installed by a Samsung authorized installation organization.
3. Replacement of faulty parts (units, assemblies) of the

product within the warranty or free service term results neither in new warranty term being established, nor in new free service term for the whole product or replaced parts. The Manufacturer is continuously improving usability of the product software and provides opportunities for the software update by consumers for a number of products, using programs/applications available to the user at the company's official website, as well as automatic software update subject to user's consent. The Manufacturer is not responsible for saving of the product software version installed at the time of purchase or modified during the life without assistant on the part of the Manufacturer. The Manufacturer always recommends using a current version of the product software.

4. Warranty period for accessories, which belong to the product's delivery package, is the same as for the main product, except the following:

- a) batteries, lamps for projectors, illumination lamps, except the products where the procedure of illumination lamps replacing is described in user's manual;
- b) connection cables (if they are not part of the charger), headphones, various data storage devices (disks with software and drivers, memory cards);
- c) cases, bags, belts, strings for carrying, installation devices, tools, documents accompanying the product;
- d) software and drivers supplied with the product on various data storage devices (including, but not limited to, software factory installed on the product's hard disks) as well as software re-installation and setup excluding situations when the need to re-install or setup results from the product's defect due to the Manufacturer's fault.

Additionally for:

- e) refrigerators: odour absorbers, air purifiers (biodesodorators), filters, shelves, boxes, fixtures and food containers;
- f) microwave ovens: warming drawer and cooking units: on plates, broiling rack, grilles, dishes, roasting pans, covers, rakes, plate racks, cootop tops and splitters;
- g) vacuum cleaners: hoses, pipes, brushes, heads, dust collecting bags, filters;
- h) washing machines: filters, hoses for water supply;
- i) conditioners and hoods: filters;
- j) printers: in case of ending of the original toner (ink, photo printer ribbon cartridge) in the cartridge (the cartridge is monitored by weight, and (or) by indicators of installed chip).

5. The Manufacturer has no warranty obligations and offers no free service in the following cases:

- a) if the product designated for personal (household, family) use has been used for business purposes as well as other purposes beyond its intended use;
- b) if the provisions on operation and installation set forth in the User's Manual and other documents accompanying the product have been violated;
- c) if the product has indications of attempted unauthorized repairs;
- d) if the defect is due to alteration of the product's design or layout, connection of external devices unauthorized by the Manufacturer;
- e) if the defect is due to an event of force-majeure, accidents, intended or reckless acts by the consumer or third parties;
- f) if damage is identified due to action of mechanical stress, moisture, high or low temperature, corrosion, oxidation, penetration of foreign objects, substances, liquids, insects or animals;
- g) if cleaning of audio-video heads, drives for reading various data storage media is required;
- h) if the damage is due to computer viruses and similar programs, setting or changing password, modification and (or) re-installation of factory installed software, installation and use of software by third parties, formatting data media on hard disks;
- i) if the defect is due to natural wear during operation of the product. Natural wear is considered as consequences of product usage, resulting in worsening of technical state or appearance due to enduring usage;
- j) if the defect is due to insufficient capacity of

telecommunications networks and radio signal power, including due to local landscape and urban environment, use of telephone set on the network coverage threshold or beyond or due to connecting to other inappropriate or defective external devices to the product;

**k)** if the product has failed due to use of no-standard (non-original) consumables, materials, accessories, spare parts, batteries, storage devices, including, but not limited to audio/video cassettes, CD/DVD/BR discs, flash memory cards, cartridges of other manufacturers than Samsung Electronics Co., Ltd. or due to use of refilled, counterfeit, rebuilt cartridges as well as cartridges with mechanical damage (cracks, chips, indications of penetration etc);

**l)** if the defect is due to receipt, installation and use of incompatible content (melodies, graphics, video and other files, Java applications and similar programs);

**m)** if the data specified on the product labels are corrected, erased, or if there are no labels on the product.

**6.** Setup and installation (assembly, connection etc.) of the product described in the accompanying documents may be performed by the user or specialists of profile ASC and seller (at a charge). Besides, you can use services by other service suppliers possessing certificate of conformity for this type of works. Should this be the case, the person (organization) which has installed the product is liable for installation (setup) correctness and quality. **Please pay due attention to the significance of proper installation for both reliable operation of the product and warranty as well as free service services. Ask the installation specialist to enter all the required installation details into the warranty card.**

**7.** We urge you to backup to an external data media all the information you keep in the memory of your cellular phone or other digital devices.

**8.** Samsung Electronics Co., Ltd. expressly disclaims any liability for possible damage inflicted directly or indirectly by the Samsung products upon people, pets, property if the damage is due to non-compliance with the operation and installation provisions; intended or reckless acts by the purchaser (consumer) or third parties. Besides, Samsung Electronics Co., Ltd. disclaims any liability for possible damage inflicted directly or indirectly to the Samsung respective products due to loss, damage or alteration of information or data.

#### Additional obligations of the manufacturer.

The manufacturer has established an additional obligation (to provide the details for free in case of its failure) in point of motor DD, inverter motor, Bio-ceramic coating, inverter compressor for 7 years from the date of expiry of free service, inverter motor in vacuum cleaner of SC07F80 series for a period of 5 years from the date of warranty expiration. At the same time the work under replacement of the part is paid by the consumer.

## DEAR CUSTOMER!

Thank you for purchasing this product Samsung.

**Unified Samsung Hotline service** is always happy to assist you:

**• in Internet:**

in the «Support» section of the company website at [www.samsung.com/ru/support](http://www.samsung.com/ru/support) available: cyber service, reference materials, software, tips for use, instruction videos, online consultation, feedback forms;

**• by phone:**

<b>ARMENIA</b> .....	<b>0-800-05555</b>
<b>AZERBAIJAN</b> .....	<b>0-88-555-55-55</b>
<b>BELARUS</b> .....	<b>8-10-800-500-55-500</b>
<b>GEORGIA</b> .....	<b>0-800-555-555</b>
<b>KAZAKHSTAN</b> .....	<b>8-10-800-500-55-500 (GSM: 7799)</b>
<b>KYRGYZSTAN</b> .....	<b>00-800-500-55-500</b>
<b>MOLDOVA*</b> .....	<b>0-800-61440</b>
<b>MONGOLIA</b> .....	<b>+7-800-555-55-55</b>
<b>RUSSIAN FEDERATION</b> .....	<b>8-800-555-55-55</b>
<b>for corporate users</b> .....	<b>8-800-555-55-33</b>
<b>TAJIKISTAN</b> .....	<b>8-10-800-500-55-500</b>
<b>UKRAINE*</b> .....	<b>0-800-502-000</b>
<b>for corporate users</b> .....	<b>0-800-500-777</b>
<b>UZBEKISTAN</b> .....	<b>8-10-800-500-55-500</b>

**• by letter:**

Organization authorized to accept and satisfy the requirements of consumers concerning inadequate goods in Russia: OOO «SRSC», 117105, Russia, Moscow, Varshavskoye Shosse, 26, P/B 4.

Complete information about Samsung products can be found on the official website of [www.samsung.com](http://www.samsung.com)



#### HOW TO DETERMINE DATE OF MANUFACTURE

The date is coded in the product serial number, e.g.: **1XW234567S**

- Last digit (S) – control digit (sometimes can miss);
- Last five numbers (34567) – the serial number itself;
- Sixth digit from the end (2) – month of manufacture;
- Seventh digit from the end (W) – year of manufacture;
- From 3 to 7 digits may stand in front.

#### MONTH CODING:

In order of month numbers 1 ... 9 (January... September), A - October, B - November, C - December.

#### YEAR CODING:

Y-2005, L-2006, P-2007, Q-2008, S-2009, Z-2010, B-2011, C-2012, D-2013, F-2014, G-2015, H-2016, J-2017, K-2018, M-2019, N-2020

## ДОРОГОЙ ПОКУПАТЕЛЬ!

Компания "Samsung Electronics Co., Ltd." («Самсунг Электроникс Ко., Лтд.»), головная компания группы Samsung Electronics, производящей товары (изделия) Samsung (далее по тексту «Изготовитель»), находящаяся по адресу: Республика Корея, (Мэтан-донг) 129, Самсунг-ро, Енгтонг-гу, г. Сувон, Кёнги-до, зарегистрирована 13.01.1969 года Восточной регистрацией районного суда г. Сувона (регистрационный № 000905), выражает Вам огромную признательность за Ваш выбор. Мы сделали все возможное, чтобы данное изделие удовлетворяло Вашим запросам, а качество соответствовало лучшим мировым образцам.

«Самсунг Электроникс Ко., Лтд.» устанавливает срок службы на бытовую технику – 7 лет, телевизоры, мониторы, вытяжки, аудио-, видеотехнику – 5 лет, телефоны GSM, модемы, проекторы – 3 года, гарнитуры Bluetooth хэндс-фри – 1 год при условии соблюдения правил эксплуатации. Срок службы исчисляется с даты изготовления изделия, если Руководством пользователя изделия не установлено иное ограничение.

По истечении срока службы изделия Изготовитель рекомендует обращение в Авторизованный Сервисный Центр (АСЦ) для проведения профилактических работ и получения рекомендаций по дальнейшей безопасной эксплуатации изделия.

Адреса и телефоны Авторизованных Сервисных Центров (АСЦ) Вы можете узнать по телефону «Единой службы поддержки»: **Россия 8-800-555-55-55 (для корпоративных клиентов: 8-800-555-55-33), Республика Беларусь 8-10-800-500-55-500, Украина 0-800-502-000 (для корпоративных клиентов 0-800-502-777)** (бесплатный звонок из любого региона страны) или на сайте [www.samsung.com](http://www.samsung.com). Мы настоятельно рекомендуем Вам обращаться в УЦЦ, если у Вас возникнут какие-либо проблемы, связанные с эксплуатацией и работоспособностью изделия.

Все товары, предназначенные «Самсунг Электроникс Ко., Лтд.» для поставок в Российскую Федерацию, Республику Беларусь, Украину изготавливаются с учетом условий эксплуатации в соответствующей стране и имеют на изделии и упаковке официальные знаки соответствия, если нанесение таких знаков предусмотрено законодательством соответствующей страны.

Во избежание недоразумений убедительно просим Вас внимательно изучить Руководство пользователя, условия гарантийных обязательств, проверить правильность заполнения гарантийного талона. Гарантийный талон действителен только при наличии правильно и четко указанных: модели, серийного номера изделия, даты продажи, четких печатей фирмы-продавца, подписи покупателя. Модель и серийный номер изделия должны соответствовать указанным в гарантийном талоне.

При нарушении этих условий, а также в случае, когда данные, указанные в гарантийном талоне изменены, стерты или переписаны, гарантийный талон признается недействительным. В этом случае рекомендуем Вам обратиться к продавцу для получения нового гарантийного талона, соответствующего вышеуказанным условиям. В случае, если дату продажи установить невозможно, в соответствии с законодательством о защите прав потребителей, гарантийный срок исчисляется с даты изготовления изделия.

Данным гарантийным талоном «Самсунг Электроникс Ко., Лтд.» подтверждает принятие на себя обязательств по удовлетворению требований потребителей, установленных действующим законодательством о защите прав потребителей, в случае обнаружения недостатков изделия, возникших по вине Изготовителя. «Самсунг Электроникс Ко., Лтд.» оставляет за собой право отказать в удовлетворении требований потребителей по гарантийным обязательствам и в бесплатном сервисном обслуживании изделия в случае несоблюдения изложенных ниже условий. Гарантийные обязательства Изготовителя и бесплатное сервисное обслуживание осуществляются в соответствии с требованиями законодательства страны, в которой осуществляются гарантийные обязательства и бесплатное сервисное обслуживание.

«Самсунг Электроникс Ко., Лтд.» устанавливает гарантийный срок, исчисляемый с даты продажи, и срок бесплатного сервисного обслуживания, исчисляемый с даты окончания гарантийного срока, указанные в таблице на странице 3, при условии соблюдения правил эксплуатации. При этом гарантийный срок и срок бесплатного сервисного обслуживания ограничиваются пределами службы изделия.

## УСЛОВИЯ ГАРАНТИЙНЫХ ОБЯЗАТЕЛЬСТВ И БЕСПЛАТНОГО СЕРВИСНОГО ОБСЛУЖИВАНИЯ

1. Гарантийные обязательства Изготовителя на территории Российской Федерации распространяются только на изделия, предназначенные «Самсунг Электроникс Ко., Лтд.» для поставок и реализации на территории РФ, приобретенные в РФ и прошедшие сертификацию на соответствие стандартам РФ.
  2. Гарантийные обязательства Изготовителя на территории Республики Беларусь распространяются только на изделия, предназначенные «Самсунг Электроникс Ко., Лтд.» для поставок и реализации на территории РБ, приобретенные в РБ и прошедшие сертификацию на соответствие стандартам РБ. Гарантийные обязательства Изготовителя на территории Украины распространяются только на изделия, предназначенные «Самсунг Электроникс Ко., Лтд.» для поставок и реализации в Украине, приобретенные в Украине и задекларированные импортером на соответствие стандартам Украины.
  3. Под бесплатным сервисным обслуживанием понимается дополнительное обязательство Изготовителя по устранению недостатков (дефектов) изделия, возникших по вине Изготовителя, без взимания платы с покупателя (потребителя). Бесплатное сервисное обслуживание кондиционеров производится при условии установки сертифицированным установщиком Самсунг и внесении сведений об установке в гарантийный талон.
  4. Замена в изделии неисправных частей (деталей, узлов, сборочных единиц) в период гарантийного срока или срока бесплатного сервисного обслуживания не ведет к установлению нового гарантийного срока, либо нового срока бесплатного сервисного обслуживания на все изделие, либо на замененные части. Изготовитель постоянно улучшает потребительские свойства программного обеспечения (ПО), используемого в изделиях, обеспечивает для ряда изделий возможность самостоятельного обновления ПО потребителями с помощью программ/приложений, доступных для пользователя на **официальных ресурсах** компании, а также обновления ПО в автоматическом режиме при наличии согласия пользователя. Изготовитель не несет ответственность за сохранение в изделии версии ПО, установленной на момент покупки или измененной в течение срока службы без участия Изготовителя. Изготовитель рекомендует всегда использовать в изделии актуальную версию ПО.
  5. Гарантийный срок на принадлежности, входящие в комплектность изделия приравняется к сроку на основное изделие, за исключением следующих:
    - а) элементы питания (батарейки), лампы проекторов и лампы ос освещения (за исключением продуктов, в которых процедура замены ламп освещения описана в инструкции пользователя);
    - б) соединительные кабели (если они не являются составной частью зарядного устройства), наушники, носители информации различных типов (диски с программным обеспечением и драйверами, карты памяти);
    - в) чехлы, сумки, ремни, шнуры для переноски, монтажные приспособления, инструмент, документацию, прилагаемую к изделию;
    - г) на программное обеспечение (ПО) и драйверы, поставляемые в комплекте с изделием на носителях информации различных типов (включая, но, не ограничиваясь ПО, предустановленным на накопитель на жестких магнитных дисках изделия), а также на необходимость переустановки и настройки ПО, за исключением случаев, когда данная необходимость вызвана недостатком изделия, возникшим по вине Изготовителя.
- Дополнительно для:
- а) холодильников: на поглотители запахов, очистители воздуха (биодезодораторы), фильтры, полки, ящики, подставки и другие емкости для хранения продуктов;
  - б) микроволновых печей: духовых шкафов и варочных панелей: на тарелки, вертелы, решетки, блюда, противни, крышки, чистящие скребки, подставки для посуды, крышки и рассекатели конфорок;
  - в) пылесосов: на шланги, трубки, щетки, насадки, пылесборники, фильтры;
  - г) стиральных и посудомоечных машин: на шланги для подвода воды;
  - д) кондиционеров и кухонных вытяжек: фильтры;
6. Изготовитель не несет гарантийные обязательства и не производит бесплатное сервисное обслуживание изделия в следующих случаях:
- а) если изделие, предназначенное для личных (бытовых,

семейных) нужд, использовалось для осуществления предпринимательской деятельности, а также в иных целях, не соответствующих его прямому назначению;

**б)** нарушения правил и условий эксплуатации изделия, изложенных в Руководстве пользователя и другой документации, передаваемой потребителю в комплекте с изделием;

**в)** если изделие имеет следы попыток неквалифицированного ремонта;

**г)** если дефект вызван изменением конструкции или схемы изделия, подключением внешних устройств, не предусмотренных Изготовителем;

**д)** если дефект вызван действием непреодолимых сил, несчастными случаями, умышленными или неосторожными действиями потребителя или третьих лиц;

**е)** если обнаружены механические повреждения, возникшие после передачи изделия потребителю; повреждения, вызванные воздействием влаги, высоких или низких температур, коррозией, окислением, попаданием внутрь изделия посторонних предметов, веществ, жидкостей, насекомых или животных;

**ж)** если требуется чистка аудио – видео головок, приводов для считывания информации с носителей различных типов;

**з)** если повреждения (недостатки) вызваны воздействием компьютерных вирусов и аналогичных им программ; установкой, сменой или удалением паролей (кодов) изделия, модификацией и (или) переустановкой предустановленного ПО изделия, установкой и использованием ПО третьих производителей (неоригинального), форматированием накопителей на жестких магнитных дисках, применением сервисных кодов;

**и)** если дефект возник вследствие естественного износа при эксплуатации изделия. При этом под естественным износом понимаются последствия эксплуатации изделия, вызвавшие ухудшение их технического состояния и внешнего вида из-за длительного использования данного изделия;

**к)** если повреждения (недостатки) вызваны несоответствием стандартам или техническим регламентам питающих, кабельных, телекоммуникационных сетей, мощности радиосигнала, в том числе из-за особенностей рельефа и других подобных внешних факторов, использования изделия на границе или вне зоны действия сети, подключением к изделию других несоответствующих или неисправных внешних устройств;

**л)** если повреждения вызваны использованием нестандартных (неоригинальных) и (или) некачественных (поврежденных) расходных материалов, принадлежностей, запасных частей, элементов питания, носителей информации различных типов (включая, но, не ограничиваясь аудио – видео кассетами, CD, DVD дисками, картами памяти, SIM картами, картриджами);

**м)** если недостатки вызваны получением, установкой и использованием несовместимого контента (мелодии, графические, видео и другие файлы, приложения Java и подобные им программы);

**н)** если данные, указанные на маркировочных этикетках изделия, исправлены, стерты, а также в случае отсутствия маркировочных этикеток на изделии.

**7.** Настройка и установка (сборка, подключение и т.п.) изделия, описанные в документации, прилагаемой к нему, могут быть выполнены как самим пользователем, так и специалистами УСЦ соответствующего профиля и фирм-продавцов (на платной основе). При этом лицо (организация), установившее изделие, несет ответственность за правильность и качество установки (настройки).

Просим Вас обратить внимание на значимость правильной установки изделия, как для его надежной работы, так и для получения гарантийного и бесплатного сервисного обслуживания. Требуется от специалиста по установке внести все необходимые сведения об установке в гарантийный талон.

**8.** Настоятельно рекомендуем осуществлять резервное копирование на внешний носитель информации всех данных, которые Вы храните в памяти сотового телефона или иных цифровых устройств.

**9.** «Самсунг Электроникс Ко., Лтд.» не несет ответственность за возможный вред, прямо или косвенно нанесенный изделием людям, домашним животным, имуществу в случае, если это произошло в результате несоблюдения правил и условий эксплуатации, установки изделия; умышленных или неосторожных действий покупателя (потребителя) или третьих лиц. Также «Самсунг Электроникс Ко., Лтд.» не несет ответственность за

возможный вред, прямо или косвенно нанесенный изделием соответствующего назначения, в результате потери, повреждения или изменения данных и информации.

## ДОПОЛНИТЕЛЬНЫЕ ОБЯЗАТЕЛЬСТВА ИЗГОТОВИТЕЛЯ

Изготовитель установил дополнительное обязательство (предоставление детали бесплатно в случае ее неисправности) в отношении двигателя DD, инверторного мотора, БИО-керамического покрытия, инверторного компрессора сроком на 7 лет с даты окончания срока бесплатного сервисного обслуживания, инверторного мотора пылесосов серии SC07F80 сроком на 5 лет с даты окончания гарантийного срока.

## УВАЖАЕМЫЙ ПОКУПАТЕЛЬ!

Спасибо за приобретение продукции Samsung. Единая служба поддержки Samsung всегда рада оказать вам помощь:

### • в Интернете:

в разделе «Поддержка» сайта компании по адресу [www.samsung.com/ru/support](http://www.samsung.com/ru/support) доступны: кибер сервисный центр, справочные материалы, программное обеспечение, советы по использованию, видео инструкции, онлайн консультация, формы обратной связи;

### • по телефону:

**РОССИЙСКАЯ ФЕДЕРАЦИЯ**.....8-800-555-55-55

для корпоративных клиентов.....8-800-555-55-33

**РЕСПУБЛИКА БЕЛАРУСЬ**.....8-10-800-500-55-500

**МОЛДОВА** \*.....0-800-61440

**УКРАИНА** .....0-800-502-000

для корпоративных клиентов.....0-800-500-777

**АРМЕНИЯ**.....0-800-05555

**АЗЕРБАЙДЖАН**.....0-88-555-55-55

**ГРУЗИЯ**.....0-800-555-555

**КАЗАХСТАН**.....8-10-800-500-55-500 (GSM: 7799)

**КЫРГЫЗСТАН**.....00-800-500-55-500

**ТАДЖИКИСТАН**.....8-10-800-500-55-500

**УЗБЕКИСТАН**.....8-10-800-500-55-500

\* Молдова – со стационарных телефонов

### • письмом:

Организация, уполномоченная на принятие и удовлетворение требований потребителей в отношении товара ненадлежащего качества на территории РФ: ООО «СРСС», 117105, Россия, г. Москва, Варшавское шоссе, 26, а/я 4.

Почтовый адрес в Украине: 04070, Киев-70, а/я 130



## ОПРЕДЕЛЕНИЕ ДАТЫ ИЗГОТОВЛЕНИЯ

Дата закодирована в серийном номере изделия, например:

**1XW234567S**

Последний знак (S) – контрольная буква (иногда может отсутствовать);

Последние пять цифр (34567) – собственно серийный номер;

Шестой знак с конца (2) – месяц изготовления;

Седьмой знак с конца (W) – год изготовления;

Впереди еще могут находиться от 3 до 7 знаков.

## КОДИРОВАНИЕ МЕСЯЦА:

по порядку номеров 1 ... 9 (январь...сентябрь), А-октябрь, В-ноябрь, С-декабрь.

## КОДИРОВАНИЕ ГОДА:

Y-2005, L-2006, P-2007, Q-2008, S-2009, Z-2010, B-2011, C-2012, D-2013, F-2014, G-2015, H-2016, J-2017, K-2018, M-2019, N-2020

***This page is intentionally  
left blank.***



**TEAR-OFF COUPON «A»***Filled up by trade organization*PRODUCT <sup>1</sup> \_\_\_\_\_MODEL NAME <sup>2</sup> \_\_\_\_\_SERIAL N <sup>3</sup> \_\_\_\_\_PURCHASING DATE <sup>4</sup> \_\_\_\_\_TRADE ORGANIZATION <sup>5</sup> \_\_\_\_\_**BWC1402****TRADE ORGANIZATION STAMP****A***Filled up by service center*Reception date <sup>16</sup> \_\_\_\_\_Release date <sup>17</sup> \_\_\_\_\_Special marks <sup>18</sup> \_\_\_\_\_**SERVICE CENTER STAMP****TEAR-OFF COUPON «B»***Filled up by trade organization*PRODUCT <sup>1</sup> \_\_\_\_\_MODEL NAME <sup>2</sup> \_\_\_\_\_SERIAL N <sup>3</sup> \_\_\_\_\_PURCHASING DATE <sup>4</sup> \_\_\_\_\_TRADE ORGANIZATION <sup>5</sup> \_\_\_\_\_**BWC1402****TRADE ORGANIZATION STAMP****B***Filled up by service center*Reception date <sup>16</sup> \_\_\_\_\_Release date <sup>17</sup> \_\_\_\_\_Special marks <sup>18</sup> \_\_\_\_\_**SERVICE CENTER STAMP****TEAR-OFF COUPON «C»***Filled up by trade organization*PRODUCT <sup>1</sup> \_\_\_\_\_MODEL NAME <sup>2</sup> \_\_\_\_\_SERIAL N <sup>3</sup> \_\_\_\_\_PURCHASING DATE <sup>4</sup> \_\_\_\_\_TRADE ORGANIZATION <sup>5</sup> \_\_\_\_\_**BWC1402****TRADE ORGANIZATION STAMP****C***Filled up by service center*Reception date <sup>16</sup> \_\_\_\_\_Release date <sup>17</sup> \_\_\_\_\_Special marks <sup>18</sup> \_\_\_\_\_**SERVICE CENTER STAMP****TEAR-OFF COUPON «D»***Filled up by trade organization*PRODUCT <sup>1</sup> \_\_\_\_\_MODEL NAME <sup>2</sup> \_\_\_\_\_SERIAL N <sup>3</sup> \_\_\_\_\_PURCHASING DATE <sup>4</sup> \_\_\_\_\_TRADE ORGANIZATION <sup>5</sup> \_\_\_\_\_**BWC1402****TRADE ORGANIZATION STAMP****D***Filled up by service center*Reception date <sup>16</sup> \_\_\_\_\_Release date <sup>17</sup> \_\_\_\_\_Special marks <sup>18</sup> \_\_\_\_\_**SERVICE CENTER STAMP****THE INFORMATION ABOUT THE INSTALLATION OF PRODUCT <sup>12</sup>**Installer company <sup>11</sup> \_\_\_\_\_Certificate N<sup>o</sup> <sup>14</sup> \_\_\_\_\_Installation date <sup>15</sup> \_\_\_\_\_Installer name <sup>13</sup> \_\_\_\_\_



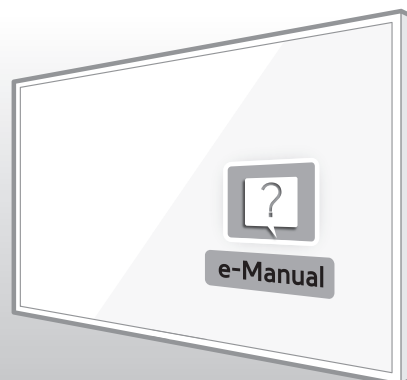


UE78HU9000T

# Samsung UHDTV

Сверхвысокое разрешение 4К

руководство пользователя



Благодарим за приобретение продукта компании.

Для получения более полного обслуживания зарегистрируйте свое устройство по адресу

[www.samsung.com/register](http://www.samsung.com/register)

Модель \_\_\_\_\_ Серийный номер \_\_\_\_\_

## Внимание! Важные указания по безопасности

(Перед установкой устройства прочтите раздел, соответствующий маркировке на вашем устройстве Samsung.)

### ОСТОРОЖНО!

#### ОПАСНОСТЬ ПОРАЖЕНИЯ ЭЛЕКТРИЧЕСКИМ ТОКОМ! НЕ ОТКРЫВАТЬ!

ВНИМАНИЕ! ВО ИЗБЕЖАНИЕ ПОРАЖЕНИЯ ЭЛЕКТРИЧЕСКИМ ТОКОМ НЕ ОТКРЫВАЙТЕ КРЫШКУ (ИЛИ ЗАДНЮЮ ПАНЕЛЬ) ИЗДЕЛИЯ. ВНУТРИ ИЗДЕЛИЯ ОТСУТСТВУЮТ ДЕТАЛИ, РЕМОНТ КОТОРЫХ МОЖЕТ ВЫПОЛНЯТЬ ПОЛЬЗОВАТЕЛЬ. ОБРАТИТЕСЬ К КВАЛИФИЦИРОВАННОМУ СПЕЦИАЛИСТУ.



Этот символ свидетельствует о том, что внутри изделия имеется высокое напряжение. Любой контакт с деталями внутри изделия представляет опасность.



Этот символ означает, что к устройству прилагается важный документ, касающийся его эксплуатации и технического обслуживания.

Щели и отверстия в корпусе, а также в задней и нижней части предназначены для обеспечения необходимой вентиляции. Чтобы обеспечить надежную работу данного устройства, а также защитить его от перегрева, не перекрывайте эти щели и отверстия.

- Не устанавливайте это устройство в изолированном пространстве, например, в книжном шкафу или во встроенной мебели, если там не обеспечивается надлежащая вентиляция.
- Не устанавливайте это устройство вблизи или поверх радиатора, нагревателя или в местах, подверженных воздействию прямых солнечных лучей.
- Не устанавливайте на устройство сосуды с водой (вазы и т. д.), поскольку при этом может возникнуть угроза возгорания или поражения электрическим током.

Не подвергайте данное устройство воздействию воды и влаги (не размещайте возле ванны, раковины, кухонной мойки или стирального бака, на влажной поверхности, около бассейна и т. п.) При попадании воды в устройство отсоедините его от электросети и немедленно обратитесь к официальному дилеру. Перед очисткой убедитесь в том, что шнур питания отключен от розетки.

В данном устройстве установлены батарейки. В вашей местности могут действовать предписания по надлежащей утилизации батареек с учетом экологических требований. Для получения информации по утилизации или переработке обратитесь в местные органы власти.

Не допускайте перегрузки сетевых розеток, адаптеров и удлинительных шнуров, поскольку это может привести к возгоранию или поражению электрическим током.

Кабели питания необходимо проложить таким образом, чтобы на них нельзя было случайно наступить или зажать предметами, помещенными на них или рядом с ними. Особое внимание следует уделить местам, где шнур соединяется с вилками, электрическими розетками или выходит из устройства.

Для обеспечения защиты данного устройства от удара молнии или в период длительного хранения в отключенном состоянии отсоединяйте его от сетевой розетки, антенны или кабельной системы. Это обеспечит защиту устройства от удара молнии и скачков напряжения в электросети.

Прежде чем подсоединять кабель питания переменного тока к разъему адаптера постоянного тока, убедитесь в том, что значение напряжения, указанное на адаптере постоянного тока, соответствует напряжению в местной электросети.

Ни в коем случае не вставляйте металлические предметы в открытые части данного устройства. Несоблюдение данного указания может привести к поражению электрическим током.

Во избежание поражения электрическим током не прикасайтесь к внутренним компонентам устройства. Вскрывать устройство разрешается только квалифицированному специалисту.

Убедитесь, что шнур питания надежно зафиксирован в розетке. При отсоединении кабеля питания от розетки тяните за вилку. Не прикасайтесь к кабелю питания мокрыми руками.

Если устройство работает неправильно, например, если появились необычные звуки или запах, немедленно отключите его от розетки и обратитесь к официальному дилеру или в сервисный центр.

Обязательно отключайте кабель питания от розетки, если телевизор не будет использоваться в течение длительного времени или когда вы уезжаете из дома на продолжительное время (особенно если в это время дома остаются дети, пожилые люди или лица с ограниченными возможностями).

- Накопившаяся пыль может привести к поражению электрическим током, утечке тока или возгоранию вследствие искрения, нагревания кабеля питания или нарушения изоляции на нем.

При установке телевизора в сильно запыленных помещениях, в помещениях с чрезмерно высокой или чрезмерно низкой температурой, высокой влажностью, местах хранения химических веществ, а также в тех случаях, когда планируется круглосуточная эксплуатация устройства (например, в аэропортах, на железнодорожных вокзалах и т. д.), обязательно обратитесь в официальный сервисный центр. В противном случае возможно серьезное повреждение телевизора.

Используйте только штепсель и розетку с корректным заземлением.

- Неправильное заземление может привести к поражению электрическим током или повреждению оборудования. (Только для оборудования класса I.)

Чтобы отключить устройство от электросети, необходимо выдернуть вилку кабеля питания из розетки, соответственно, к ней должен быть обеспечен постоянный свободный доступ.

Не позволяйте детям опираться на устройство или повисать на нем.

Храните принадлежности (батарейки и т. д.) в недоступном для детей месте.

Не устанавливайте устройство на неустойчивую поверхность, например, шаткую полку, наклонный пол или поверхность, подверженную вибрации.

Не бросайте устройство и не подвергайте его ударам. При повреждении устройства отсоедините кабель питания и обратитесь в сервисный центр.

Отсоедините кабель питания от электрической розетки и протрите устройство мягкой сухой тканью. Не используйте какие-либо химические вещества, например, воск, бензол, спирт, разбавители, инсектициды, освежители воздуха, смазочные или моющие вещества. Это может привести к повреждению поверхности устройства или стиранию надписей на нем.

Не подвергайте устройство воздействию воды.

Не бросайте батареи в огонь.

Не допускайте короткого замыкания или нагревания батарей и не разбирайте их.

При неправильной замене батареи существует опасность взрыва. Для замены используйте только такие же или аналогичные батареи.

**ПРЕДУПРЕЖДЕНИЕ. ВО ИЗБЕЖАНИЕ ВОЗГОРАНИЯ НИКОГДА НЕ РАСПОЛАГАЙТЕ СВЕЧИ ИЛИ ДРУГИЕ ИСТОЧНИКИ ОТКРЫТОГО ОГНЯ РЯДОМ С ДАННЫМ ИЗДЕЛИЕМ.**

\* Рисунки и иллюстрации в данном руководстве пользователя представлены только для справки. Они могут отличаться от реального внешнего вида устройства. Конструкция и характеристики изделия могут быть изменены без предварительного уведомления.



# Что в коробке?

Samsung Smart Control и батареи (AA x 2)

Руководство пользователя

Гарантийный талон (предоставляется не во всех странах)

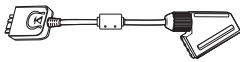
Чистящая салфетка

Нормативная информация

(предоставляется не во всех странах)

Кабель питания

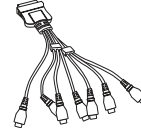
Трехмерные очки Samsung 3D Active Glasses



Адаптер Scart



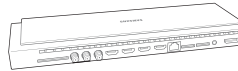
Кабель инфракрасного переходника



Адаптер COMPONENT IN/AV IN/  
AUDIO OUT



Адаптер для  
крепления на стену  
(в зависимости от модели)



One Connect



Кабель One Connect

- Убедитесь, что перечисленные аксессуары входят в комплект поставки телевизора. Если какой-либо элемент комплекта отсутствует, обратитесь к своему дилеру.
- Цвет и форма устройств могут различаться в зависимости от модели.
- Кабели, не входящие в комплект поставки, можно приобрести отдельно.
- Открывая коробку, убедитесь в наличии всех принадлежностей (некоторые из них могут быть скрыты под упаковочным материалом).

Плата за обслуживание может взиматься в следующих случаях:

(а) если вы вызовете специалиста и он не обнаружит неисправности устройства (это возможно, если вы не ознакомились с настоящим руководством).

(б) если вы передадите устройство в ремонтный центр, и специалисты центра не обнаружат никаких дефектов (это возможно, если вы не ознакомились с настоящим руководством).

Вы будете проинформированы о размере платы за обслуживание до визита специалиста.



**Предупреждение.** Существует опасность повреждения экрана при неправильном обращении с ним. Рекомендуем поднимать телевизор, удерживая его за края, как показано на рисунке.



# Установка телевизора на стену с помощью набора для настенного монтажа (дополнительно)



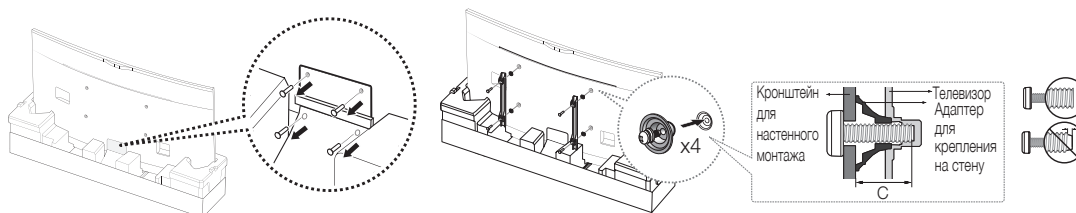
Если вы решили установить изделие на стене, монтаж следует выполнять в строгом соответствии с рекомендациями производителя. В случае неправильной установки устройство может соскользнуть или упасть и нанести серьезные травмы ребенку или взрослому человеку; кроме того, возможны серьезные повреждения самого устройства.

## Установка настенного крепления

Набор для настенного монтажа (продается отдельно) позволяет установить телевизор на стене.

Снимите внешнюю упаковку с изделия и разберите подставку, как показано на схеме. Не снимайте пенопласт с подставки.

Подробную информацию об установке настенного крепления см. в прилагаемых к нему в инструкциях. Рекомендуем осуществлять установку настенного кронштейна под руководством технического специалиста. Не следует выполнять установку самостоятельно. Samsung Electronics не несет ответственности за повреждения изделия или травмы, полученные в результате самостоятельной установки настенного крепления покупателем.



Перед установкой комплекта другого производителя для крепления на стену установите адаптер для крепления на стену, поставляемый отдельно с телевизором.

- См. руководство по монтажу к комплекту нашего производства для крепления на стену.

## Характеристики набора для настенного монтажа (VESA)

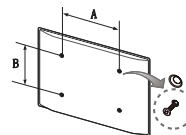
Набор для настенного монтажа не входит в комплект, а продается отдельно. Устанавливайте настенное крепление на сплошную стену перпендикулярно полу. В случае монтажа настенного крепления на другие виды перегородок, обратитесь за советом к ближайшему дилеру. При установке на потолке или наклонной стене устройство может упасть и стать причиной травмы.

- В приведенной ниже таблице представлены стандартные размеры наборов для настенного монтажа.
- В комплект поставки набора для настенного монтажа входит подробное руководство по установке и все необходимые для сборки детали.
- Для монтажа можно использовать только винты, соответствующие стандарту VESA.

- Не используйте слишком длинные винты или винты, не соответствующие стандарту VESA. Использование винтов длиннее стандартного размера может привести к повреждению внутренних элементов телевизора.
- Длина винтов для настенного крепления, не соответствующего стандарту VESA, может отличаться в зависимости от технических характеристик настенного крепления.
- Не затягивайте винты слишком сильно, поскольку это может привести к повреждению устройства или его падению, что, в свою очередь, может повлечь за собой травму. Компания Samsung не несет ответственности за подобные несчастные случаи.
- Компания Samsung не несет ответственности за повреждение устройства или травмы, полученные при использовании настенного крепления, не соответствующего стандартам VESA или не предназначенного для этих целей, а также в случае несоблюдения инструкций по установке устройства.
- Не устанавливайте телевизор под наклоном более 15 градусов.

При использовании настенного крепления сторонних производителей учитывайте длину монтажного винта (C), которая указана ниже.

Семейство продуктов	Диагональ (дюймы)	Характеристики VESA (A * B)	C (мм)	Стандартный винт	Количество
UHD Телевизор	78	600 X 400	31,3 ~ 34,6	M8	4



**Не выполняйте установку набора для настенного монтажа при включенном телевизоре. Это может привести к поражению электрическим током.**

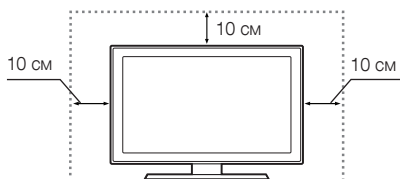
## Обеспечение соответствующей вентиляции для телевизора

При установке телевизора выдерживайте расстояние не менее 10 см между телевизором и другими объектами (стенами, стенками шкафов и т. д.) для обеспечения должной вентиляции. Отсутствие надлежащей вентиляции может стать причиной возгорания или поломки изделия из-за перегрева.

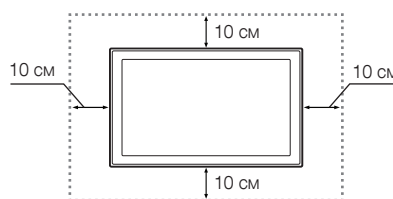
При использовании деталей других производителей могут возникнуть проблемы с установкой изделия; кроме того, изделие может упасть и нанести травму.

- При установке телевизора на подставку или настенное крепление рекомендуется использовать только детали, которые поставляются Samsung Electronics.

Установка на подставку.



Установка с использованием настенного крепления.



## Другие предостережения

- Фактический внешний вид телевизора может отличаться от его изображений в руководстве и зависит от модели.
- Соблюдайте осторожность, когда прикасаетесь к телевизору. Некоторые части могут нагреваться.

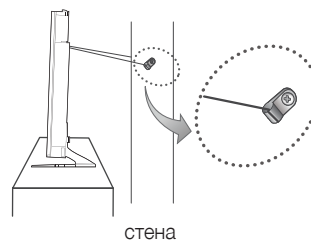
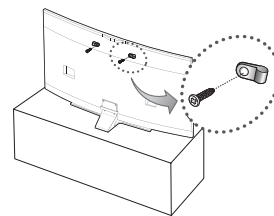
# Крепление телевизора к стене



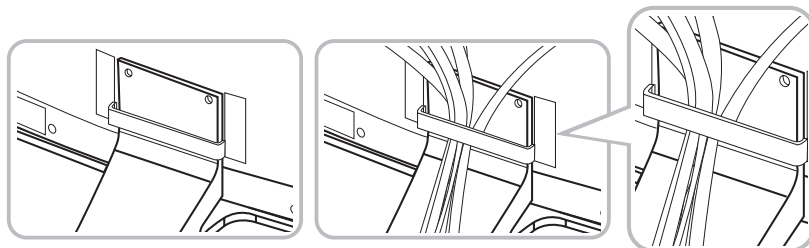
**Внимание!** Нельзя тянуть, толкать телевизор или повисать на нем, поскольку телевизор может упасть. Следите за тем, чтобы дети не повисали на телевизоре и не раскачивали его. Телевизор может опрокинуться и нанести серьезные и даже смертельные травмы. Соблюдайте все меры предосторожности, описанные в прилагаемой к телевизору брошюре по безопасности. Для дополнительной устойчивости и безопасности приобретите и установите приспособление против скольжения (см. ниже).

## Во избежание падения телевизора:

1. Вставьте винты в зажимы и надежно закрепите их в стене. Убедитесь, что винты надежно закреплены в стене.
  - В зависимости от типа стены могут потребоваться дополнительные приспособления, например, дюбели.
  - Поскольку необходимые зажимы, винты и трос не входят в комплект поставки, их необходимо приобрести отдельно.
2. Извлеките винты из центральной части задней панели телевизора, вставьте их в зажимы, затем снова затяните винты на телевизоре.
  - Винты не всегда входят в комплект поставки телевизора. В таких случаях необходимо приобрести винты с указанными ниже характеристиками.
  - Характеристики винтов: Для телевизоров с экраном 78 дюймов: M8
3. Соедините зажимы, закрепленные на телевизоре, и зажимы, прикрепленные к стене, с помощью крепкого троса, а затем надежно завяжите его.
  - Устанавливайте телевизор как можно ближе к стене, чтобы он не опрокинулся назад.
  - Крепление троса будет безопасным, если зажимы на стене находятся на одном уровне с зажимами на телевизоре или ниже.
  - Перед тем как перемещать телевизор, развяжите трос.
4. Убедитесь, что все соединения надежно зафиксированы. Периодически проверяйте соединения на предмет повреждений. Если у вас возникают сомнения по поводу безопасности соединений, обратитесь к квалифицированному специалисту по установке.



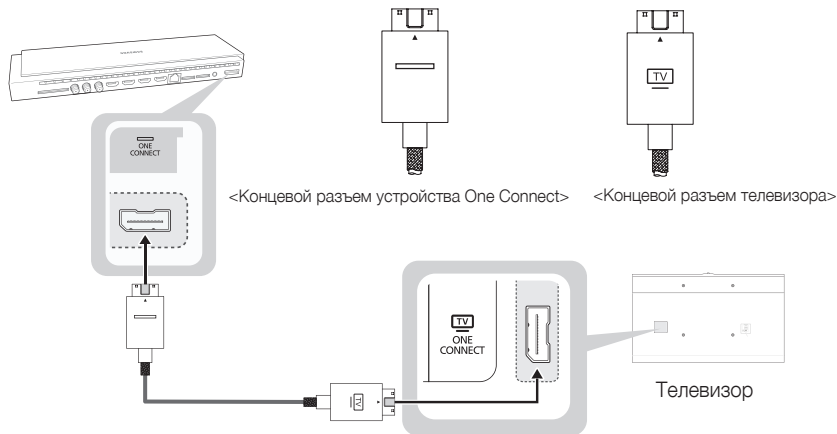
## Закрепите кабели с помощью держателя кабеля





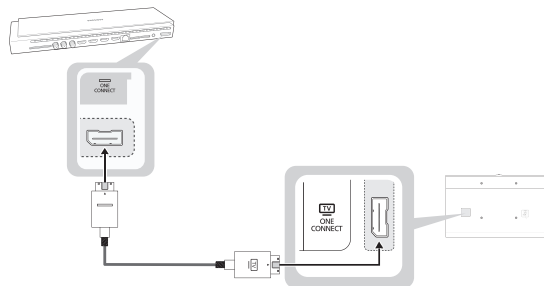
## Подключение телевизора к One Connect

Перед подключением внешнего устройства к телевизору следует подключить устройство One Connect с помощью кабеля One Connect. Кабель One Connect имеет два разных разъема. Подключите телевизор к устройству One Connect в соответствии со схемой.



**⚠ Разъемы на обоих концах кабеля One Connect отличаются друг от друга по форме. При подключении кабеля One Connect к телевизору убедитесь, что к телевизору подключен правильный разъем. В противном случае возможна поломка изделия.**

## Обновление телевизора с помощью комплекта модернизации UHD Evolution Kit (приобретается отдельно)



Подключение комплекта модернизации UHD Evolution Kit (приобретается отдельно) к телевизору Samsung позволяет использовать новые функции и обеспечивает доступ к новому контенту без необходимости приобретения нового телевизора. Воспользуйтесь новыми функциями и услугами от компании Samsung Electronics благодаря комплекту модернизации UHD Evolution Kit.

- Комплект модернизации UHD Evolution Kit продается отдельно. Приобретение комплекта модернизации UHD Evolution Kit позволяет обновлять программное обеспечение до версии, соответствующей году выпуска комплекта модернизации UHD Evolution Kit. Однако следует иметь в виду, что комплект модернизации UHD Evolution Kit имеется не для всех продуктов.

# Подключение к телевизору других устройств

Вы можете подключать к телевизору различные внешние устройства, используя разъемы на задней панели телевизора. Проверьте указанные разъемы и сверьтесь с инструкциями по сборке для получения дополнительной информации о поддерживаемых внешних устройствах.

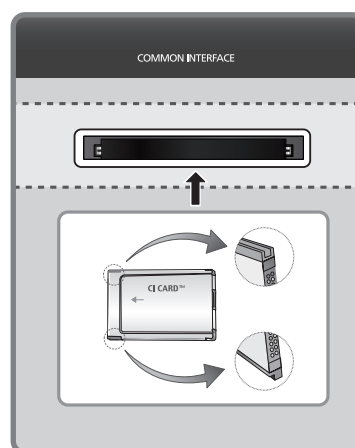
## Подключение к разъему COMMON INTERFACE (разъем для карты ТВ)

- Выключите телевизор для подсоединения или отсоединения карты CI.
- Доступны 2 гнезда для карт CI CARD (в зависимости от модели).

### Использование карты CI CARD или CI+ CARD

Для просмотра платных каналов необходимо установить карту CI CARD или CI+ CARD.

- Если этого не сделать, на некоторых каналах будет отображаться сообщение "Закодированный сигнал".
- Через 2–3 минуты после установки на экране отобразится информация о сопряжении, в том числе номер телефона, идентификатор карты CI CARD или CI+ CARD, идентификатор хоста и другие сведения. Если появится сообщение об ошибке, обратитесь к поставщику услуги.
- После того, как настройка сведений о каналах будет закончена, на экране отобразится сообщение "Обновление завершено", означающее, что список каналов обновлен.



### ПРИМЕЧАНИЕ

- Карту CI CARD или CI+ CARD можно приобрести у местного поставщика услуг кабельного телевидения.
- Извлекайте карту CI или CI+ CARD, аккуратно придерживая ее, поскольку падение карты может привести к ее повреждению.
- Вставляйте карту CI CARD или CI+ CARD в направлении, указанном на ней.
- Расположение гнезда COMMON INTERFACE может отличаться в зависимости от модели устройства.
- В некоторых странах и регионах карты CI CARD или CI+ CARD не поддерживаются. Уточните это у официального дилера.
- При возникновении проблем обратитесь к поставщику услуги.
- Вставьте карту CI CARD или CI+ CARD, поддерживающую текущие настройки антенны. Иначе, изображение на экране будет отсутствовать или будет искажено.

# Подключение к сети

Подключение телевизора к сети обеспечивает доступ к онлайн-услугам, например, Smart Hub, а также к обновлениям программного обеспечения.

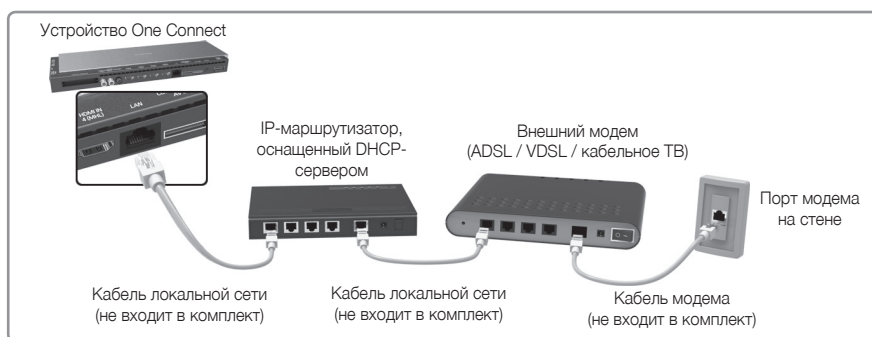
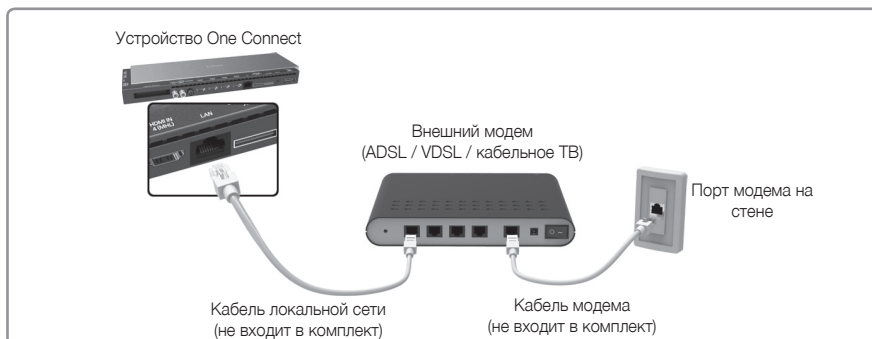
## Беспроводное сетевое соединение

Подсоедините телевизор к сети Интернет с помощью стандартного маршрутизатора или модема.



## Проводное сетевое соединение

В зависимости от настроек сети существует три основных способа подключения телевизора к сети с помощью кабеля. Эти способы показаны ниже.



- Телевизор не поддерживает работу сети, если скорость соединения составляет 10 Мбит/с и ниже.
- Используйте для подключения кабель Cat 7.

# Samsung Smart Control

- Цвет и форма могут различаться в зависимости от модели.

Включение и выключение телевизора.

Для вызова окна поиска нажмите эту кнопку.

Регулировка громкости.

**AD**: Нажмите и удерживайте данную кнопку для отображения панели **Спец. Возможности**. Выберите параметры, которые следует включить или отключить.

- Сенсорная панель: Коснитесь сенсорной панели и переместите Samsung Smart Control. Указатель двигается по экрану в соответствии с перемещениями Samsung Smart Control. Нажмите на сенсорную панель для выполнения выбранной команды/запуска элемента.

- **^** **v** **<** **>**: Перемещение указателя или переход между параметрами.

**RETURN**: Возврат к предыдущему меню. Кроме того, нажатие данной кнопки во время просмотра телевизора позволяет быстро вернуться к просмотру предыдущего канала.

**EXIT**: Нажмите и удерживайте данную кнопку для выхода из всех запущенных приложений.

Используйте эти кнопки с определенными функциями. Используйте эти кнопки в соответствии с указаниями, отображающимися на экране телевизора.

Включите режим **Режим футбола**, чтобы получить незабываемые впечатления от просмотра спортивного репортажа.

Благодаря виртуальному пульту дистанционного управления на экране вы можете легко вводить цифры, управлять содержимым, использовать функции.

Изменение источника сигнала.

Запускает распознавание голоса. Когда на экране появится значок микрофона, произнесите голосовую команду в микрофон.

- Произнесите голосовую команду с расстояния 10~15 см от микрофона с достаточной громкостью.

Переключение канала.

**GUIDE**: Отображение сетки вещания цифрового канала.

**CH.LIST**: Нажмите и удерживайте кнопку **CH.LIST** для запуска списка каналов.

Запуск Smart Hub. Чтобы завершить работу приложения, нажмите на **SMART HUB** при работающем приложении.

Разноцветные кнопки: Используйте данные цветные кнопки, чтобы получить доступ к дополнительным параметрам, относящимся к используемой функции.

- **MENU**: Нажмите и удерживайте для отображения меню на экране.

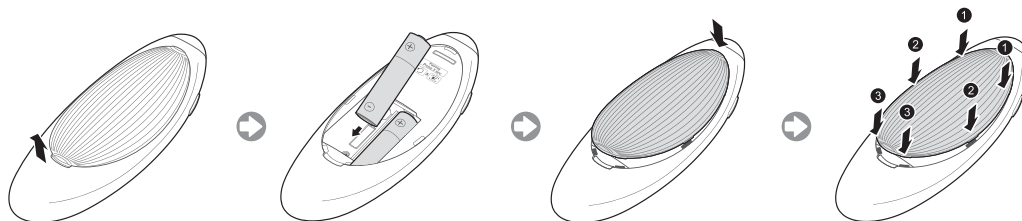
- **REC**: Нажмите и удерживайте для записи телепередачи. Наличие зависит от конкретной модели и региона.

- **INFO**: Нажмите и удерживайте для просмотра информации о текущем цифровом канале или файле мультимедиа.

**M.SCREEN**: Позволяет разделить экран телевизора и использовать различные функции, такие как просмотр телевизора, просмотр страниц в сети Интернет, просмотр видео и т. д. Для получения дополнительной информации см. **e-Manual**.

## Установка батарей Samsung Smart Control

Для использования Samsung Smart Control сначала ознакомьтесь с рисунком ниже и вставьте батареи в пульт.

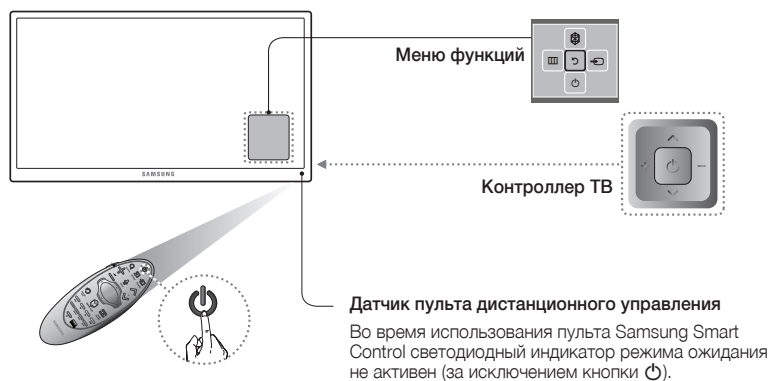


1. Аккуратно подденьте крышку батарейного отсека, затем полностью снимите ее после того, как она выйдет из пазов.
2. Установите 2 батарейки типа АА, соблюдая полярность.
3. Установите крышку батарейного отсека на пульт дистанционного управления и вставьте верхнюю часть крышки в пульт дистанционного управления.
4. Нажмите на фиксаторы на обеих сторонах батарейного отсека, как показано, чтобы крышка надежно встала на пульт ДУ.

## Включение телевизора

Включите телевизор, нажав кнопку  на пульте дистанционного управления или на панели телевизора.

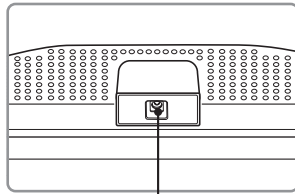
- Цвет и форма изделия могут различаться в зависимости от модели.
- С помощью контроллера ТВ – небольшой, похожей на джойстик кнопки, на задней стенке телевизора справа – можно управлять работой телевизора без пульта дистанционного управления.



# Встроенная ТВ-камера

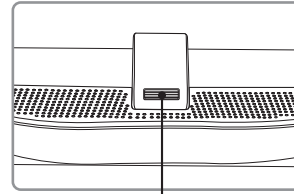
Телевизор оборудован встроенной камерой, которая используется в работе функций **Управл. движениями**, и **Распознавание лиц**. Для настройки угла обзора камеры можно также использовать регулятор, расположенный на ней.

Вид сверху



Объектив

Вид сзади

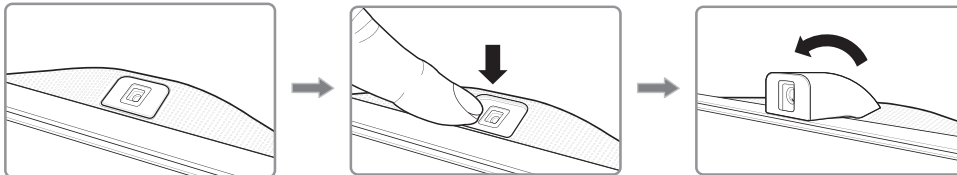


Регулятор угла обзора камеры

## Приведение ТВ-камеры в рабочее положение

Перед использованием ТВ-камеры ее необходимо привести в рабочее положение.

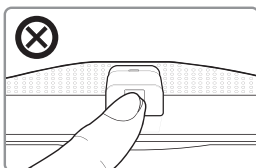
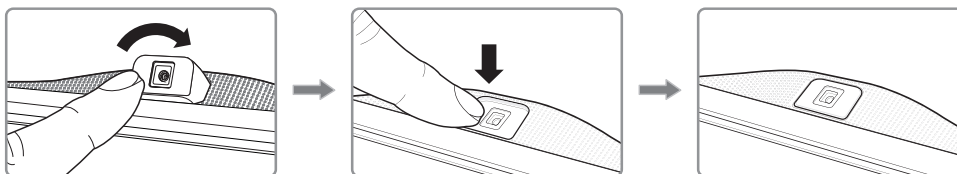
Слегка нажмите на камеру до щелчка, не касаясь линзы.



## Возвращение камеры в сложенное положение

Если ТВ-камера не используется, верните ее в сложенное положение. Функции **Управл. движениями** и **Распознавание лиц** нельзя использовать, если ТВ-камера находится в сложенном состоянии, работает только функция **Распознавание голоса**.

Слегка нажмите на камеру до щелчка, не касаясь линзы.



Не касайтесь линзы объектива во время работы ТВ-камеры. Отпечатки пальцев на линзе могут ухудшить качество изображения. Чистку линзы от загрязнений следует производить мягкой тканью.

## Регулировка угла камеры

Исходное положение камеры	Для регулировки угла наклона камеры в направлении вниз	Для регулировки камеры в направлении вперед
<p data-bbox="215 338 503 364">Регулятор угла обзора камеры</p> 		
	<p data-bbox="550 661 889 717">Одновременно нажмите на камеру и отрегулируйте угол.</p>	<p data-bbox="917 661 1241 772">Нажмите пальцем на регулятор угла камеры и отрегулируйте угол в направлении вверх, потянув ее в указанном стрелкой направлении.</p>

## Исходная настройка

При первом включении телевизора на экране появится диалоговое окно исходной настройки. Следуя инструкциям на экране, выполните исходную настройку, в том числе выбор языка меню, поиск каналов, подключение к сети и пр. На каждом этапе можно сделать выбор или пропустить данный шаг. Пользователи могут выполнить эту процедуру позже вручную в меню **Система > Настройка**.

- Если подключить какое-либо устройство к **HDMI 1** перед началом установки, в качестве **Тип каналов** автоматически выбирается **ТВ-приставка**.
- Если вас не устраивает **ТВ-приставка**, выберите **Антенна**.

## Изменение пароля

**Система > Изменение PIN**

### Как изменить пароль телевизора.

1. Запустите **Изменение PIN** и введите текущий пароль в поле ввода пароля. Пароль по умолчанию "0-0-0-0".
  2. Введите новый пароль. Введите пароль еще раз для подтверждения. Процедура изменения пароля завершена.
- Если вы забыли PIN-код, восстановите PIN-код по умолчанию "0-0-0-0", нажимая кнопки на пульте в указанной ниже последовательности.

При включении телевизора: **MUTE** → Увеличить громкость → **RETURN** → Уменьшить громкость → **RETURN** → Увеличить громкость → **RETURN**



## Выбор источника видеосигнала

Для выбора подключенного внешнего устройства можно воспользоваться кнопкой **SOURCE**.

Например, для переключения на игровую приставку, подсоединенную ко второму разъему HDMI, нажмите кнопку **SOURCE**. В перечне **Источник** выберите **HDMI 2**, чтобы переключить входной сигнал в режим HDMI. Обозначения разъемов могут различаться в зависимости от модели устройства.

На экране **Источник** можно выбрать следующие параметры:

### Кнопка TOOLS

Выберите порт подключения к внешнему устройству и удерживайте нажатой кнопку ввода. Доступны следующие функции.

- Доступные для каждого разъема параметры могут различаться.

#### Редактир. назв.

Изменение обозначения подключенных к телевизору устройств для упрощения идентификации внешних источников.

Например, вы можете обозначить компьютер, подключенный к телевизору с помощью кабеля HDMI-DVI, как **DVI PC**.

Как вариант, компьютер, подключенный к телевизору с помощью кабеля HDMI, можно обозначить просто как **ПК**.

Устройство AV, подключенное к телевизору с помощью кабеля HDMI-DVI, можно обозначить как **Устройства DVI**.

### Сведения

Просмотр подробной информации о подключенных устройствах.

### Anynet+ (HDMI-CEC)

Отображение списка совместимых с Anynet+ (HDMI-CEC) устройств, подключенных к телевизору.

- Эта функция доступна, если для параметра **Anynet+ (HDMI-CEC)** установлено значение **Вкл.**

### Извлечение USB

Используется для безопасного извлечения устройства USB, подключенного к телевизору. Эта функция доступна только в случае, если выбрано устройство USB.

## Использование Samsung Smart Control

Samsung Smart Control упрощает и делает более удобным использование телевизора. Если нажать кнопку **KEYPAD**, на экране появится виртуальный пульт ДУ, который позволяет быстро вводить цифры, управлять содержимым и активировать функции.

- Рекомендуется использовать Samsung Smart Control на расстоянии менее 6 м. Рабочий диапазон может изменяться в зависимости от условий окружающей среды, влияющих на распространение беспроводного сигнала.

### Сопряжение Samsung Smart Control

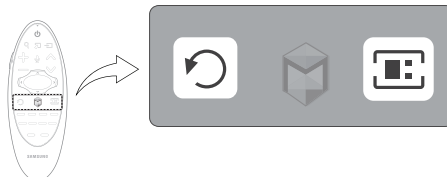
Для управления телевизором с помощью Samsung Smart Control необходимо выполнить сопряжение Samsung Smart Control с телевизором через Bluetooth. Выполните сопряжение Samsung Smart Control с телевизором.

- Samsung Smart Control синхронизируется только с одним телевизором.

Наведите Samsung Smart Control на датчик пульта ДУ телевизора и нажмите кнопку **TV** для включения телевизора.

- Расположение приемника сигнала пульта ДУ может отличаться в зависимости от модели.

### Повторное подключение Samsung Smart Control



В случае, если пульт Samsung Smart Control не функционирует или работает неправильно, необходимо заменить батареи, поскольку причиной неполадок может быть недостаточный уровень заряда батарей.

Если устранить проблему не удалось, Samsung Smart Control возобновит сопряжение с телевизором.

1. Одновременно нажмите кнопки **RETURN** и **GUIDE** и удерживайте их более 3 секунд.
  - Пульт Samsung Smart Control необходимо расположить на расстоянии 30–40 см от телевизора и убедиться, что он направлен на приемник сигнала пульта ДУ.
2. На экране появляется изображение соединения. А затем Samsung Smart Control автоматически подключается к телевизору.

## Действия при отображении данного значка на экране



<Значок сообщения о низком заряде батареи>

Следующий значок обозначает, что уровень заряда батарей Samsung Smart Control низкий. При отображении значка замените батареи. Компания Samsung рекомендует использовать щелочные батареи, которые обеспечивают более длительный срок службы.

## Использование телевизора путем перемещения Samsung Smart Control

Пульт Samsung Smart Control оснащен датчиком движения (гиродатчиком), который позволяет с легкостью управлять телевизором путем перемещения Samsung Smart Control.

При прикосновении к сенсорной панели на ней появляется указатель. Удерживая Samsung Smart Control, переместите его. Samsung Smart Control перемещается в соответствии с движением указателя. На прокручиваемых экранах есть возможность прокрутки вверх и вниз.

- Если убрать палец с сенсорной панели, экранный указатель исчезнет.

## Управление телевизором с помощью сенсорной панели

- Перейдите к меню **Поддержка** и выберите параметр **Обучение Smart Control** для отображения на экране инструкций по использованию сенсорной панели.

### Перемещение фокуса/указателя

Нажимая кнопки направлений (вверх, вниз, влево и вправо), переместите указатель или фокус в нужном направлении.

### Доступ к меню и выбор элемента

Нажмите на сенсорную панель. Откроется меню телевизора и можно будет выбрать элемент.

### Отображение контекстных меню в Smart Hub

Открыв экран Smart Hub, нажмите на сенсорную панель и удерживайте палец. Появится окно параметров для выбранного элемента.

- Меню параметров зависит от контекста.

### Переход на панель управления Smart Hub

На экране Smart Hub проведите пальцем влево или вправо по сенсорной панели. Панели Smart Hub передвинутся влево или вправо.

### Прокрутка для Web Browser

На экране веб-браузера проведите пальцем вверх/вниз по сенсорной панели. Экран веб-браузера будет прокручиваться.

## Отображение пульта ДУ на экране (виртуального пульта ДУ)

Нажмите кнопку **KEYPAD** для отображения виртуального пульта дистанционного управления на экране. С помощью виртуального пульта ДУ можно с легкостью вводить цифры, управлять содержимым и использовать кнопки управления телевизором.

- Кнопки виртуального пульта дистанционного управления могут отличаться в зависимости от текущего состояния телевизора.

## Управление внешними устройствами с помощью пульта ДУ телевизора (Настройка универсального пульта ДУ)

Система > Настройка универсального пульта ДУ

- Возможность использования этой функции зависит от модели и региональных особенностей.

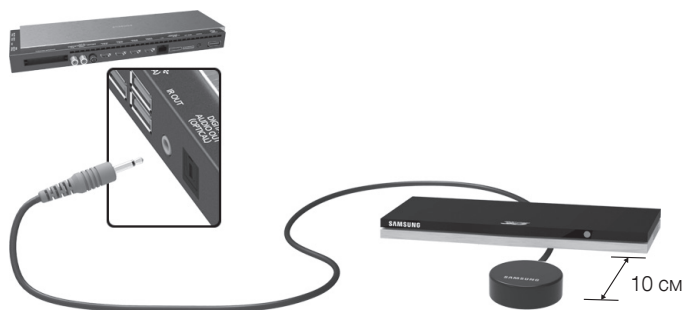
Функция универсального дистанционного управления позволяет управлять приемниками кабельного телевидения, проигрывателями Blu-ray, домашними кинотеатрами и другими подключенными к телевизору внешними устройствами с помощью пульта ДУ. Для использования пульта ДУ телевизора в качестве универсального пульта необходимо сначала подключить кабель инфракрасного переходника (в комплекте).

- Также можно воспользоваться функцией Anynet+ (HDMI-CEC) для управления некоторыми внешними устройствами Samsung с помощью пульта ДУ без дополнительной настройки. Для получения дополнительной информации см. **e-Manual**.
- Некоторые внешние устройства, подключенные к телевизору, могут не поддерживать функцию универсального пульта ДУ.


## Настройка универсального пульта ДУ

Подключите кабель инфракрасного переходника к выходному ИК-разъему, как показано на схеме, и расположите передатчик в пределах 10 см от приемника внешнего устройства, направив его на приемник сигнала ДУ. Следите за тем, чтобы между кабелем инфракрасного переходника и внешним устройством не было препятствий. Препятствия мешают передаче сигнала пульта ДУ.

- Если используется внешнее устройство, зарегистрированное при помощи универсального пульта ДУ на Samsung Smart Control, внешнее устройство можно использовать без подключения кабеля инфракрасного переходника. Однако для использования внешнего устройства с применением функций **Управл. движениями** или **Голосовое управление**, следует подсоединить кабель инфракрасного переходника.



## Управление внешними устройствами с помощью пульта ДУ телевизора

1. Включите внешнее устройство, чтобы настроить для него функцию универсального пульта ДУ, и перейдите к экрану **Источник**.
2. Выберите  **Настройка универсального пульта ДУ** в верхней части экрана. Будет запущен процесс настройки универсального пульта ДУ.
3. Следуйте экранным инструкциям и зарегистрируйте внешнее устройство.

# Просмотр других функций телевизора

Более подробная информация о функциях телевизора содержится в **e-Manual**. См. установленное в телевизоре **e-Manual** (**Поддержка > e-Manual**).

## Запуск e-Manual

Установленное в телевизоре руководство e-Manual содержит необходимую для эксплуатации информацию.

- Копию руководства e-Manual также можно загрузить с веб-сайта компании Samsung, затем ознакомиться с ним на компьютере или распечатать.
  - Слова, выделенные шрифтом желтого цвета, относятся к пунктам меню; слова, выделенные полужирным шрифтом белого цвета, относятся к кнопкам дистанционного управления. Стрелки указывают путь по меню. (Пример: **Изображение > Реж. изображения**)
1. Выберите **e-Manual**. В результате этого будет загружено руководство **e-Manual**.
  2. Выберите категорию в соответствующей части экрана. Когда выбор сделан, отображается содержимое, относящееся к выбранной категории.
  3. Выберите пункт из списка. Электронное руководство e-Manual откроется на соответствующей странице.

## **Если описание не помещается на одном экране...**

Прокрутку страницы можно выполнить одним из следующих способов.

- Наведите указатель на страницу для отображения  /  на экране. Нажмите кнопку , .

## Дополнительные e-Manual функции

### **Загрузка страниц с помощью ключевых слов**

Выберите **Поиск** в соответствующей части экрана, чтобы открыть окно поиска. Введите искомую фразу и нажмите **Готово**. Для отображения соответствующей страницы выберите пункт из списка результатов.

## Загрузка страниц из страницы указателя

Выберите **Указатель** в боковой части экрана, чтобы открыть экран указателя. Выбрав из списка ключевое слово, вы перейдете на соответствующую страницу.

## Использование Журнал для загрузки ранее прочитанных страниц

Выберите **Открытая страница** в боковой части экрана. Отобразится список ранее прочитанных страниц. Выберите страницу. На экране отобразится страница электронного руководства e-Manual, содержащая информацию о выбранном пункте.

## Доступ к меню из руководства e-Manual (Попроб.)

Выберите  (**Попроб.**) на странице описания функций, чтобы сразу перейти к соответствующему меню и опробовать функцию.

Если нужно получить справку **e-Manual** об отдельной функции экранного меню, нажмите кнопку **KEYPAD** и выберите **e-Manual** с помощью Samsung Smart Control.

- Некоторые пункты могут быть недоступны.

## Загрузка страниц со ссылками

Выберите  (**Связать**) на соответствующей стороне страницы, где отображается описание функции, для перехода к соответствующей странице со ссылками.


## Обновление электронного руководства e-Manual до последней версии

Процесс обновления электронного руководства e-Manual аналогичен процессу обновления приложений.

1. Выберите **e-Manual** в меню **SAMSUNG APPS**.
2. Нажмите и удерживайте кнопку ввода. Появится меню параметров.
3. В меню параметров на экране выберите **Обновить приложения**. Появится всплывающее окно.
  - **Обновить приложения** отображается на экране, когда требуется обновление.
4. Выберите **e-Manual** во всплывающем окне, а затем выберите **Обновл.. e-Manual** можно обновить до последней версии.

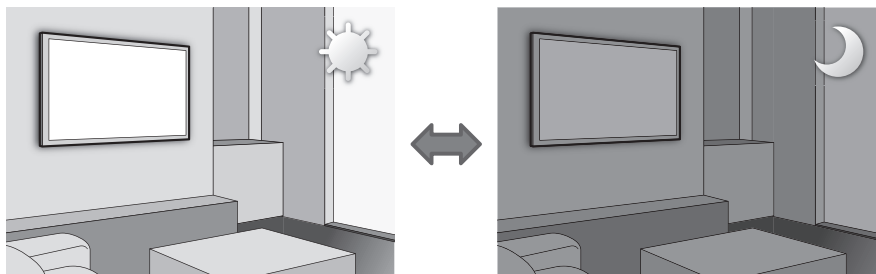
# Устранение неисправностей

При возникновении вопросов, связанных с работой телевизора, сначала просмотрите приведенный ниже список. Если ни один из перечисленных советов не поможет устранить неисправность, посетите веб-сайт [www.samsung.com](http://www.samsung.com) и выберите пункт "Поддержка" или обратитесь в операторский центр, адрес которого указан на задней обложке данного руководства.

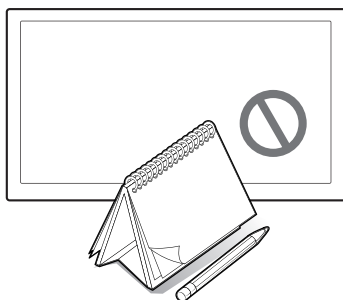
Проблемы	Способы устранения и пояснения
Телевизор не включается.	<p>Проверьте надежность подключения кабеля питания переменного тока к сетевой розетке и телевизору.</p> <p>Проверьте исправность сетевой розетки.</p> <p>Попробуйте нажать кнопку  на телевизоре, чтобы исключить вероятность неисправности пульта дистанционного управления. Если телевизор включится, см. пункт "Пульт управления не работает" ниже.</p>
Отсутствует изображение / не воспроизводится видео.	<p>Проверьте кабельные соединения. Отсоедините и снова подсоедините все кабели, ведущие к телевизору и внешним устройствам.</p> <p>Согласуйте видеовыходы внешних устройств (приставка кабельной сети/ спутникового телевидения, проигрыватель DVD или Blu-ray и т. д.) со входными разъемами телевизора. Например, если на внешнем устройстве используется выход HDMI, его следует подключить ко входу HDMI на телевизоре.</p> <p>Убедитесь, что подсоединенные устройства включены.</p> <p>Выберите необходимый источник входного сигнала.</p> <p>Перезагрузите подключенное устройство, отсоединив и снова подсоединив его кабель питания.</p>
Пульт дистанционного управления не работает.	<p>Замените батареи в пульте дистанционного управления. Убедитесь, что при установке батарей соблюдена полярность (+/-).</p> <p>Почистите окно передачи сигнала датчика, расположенное на пульте дистанционного управления.</p> <p>Попробуйте направить пульт дистанционного управления непосредственно на телевизор с расстояния 1,5-1,8 м.</p>
Не получается включить или выключить телевизор или отрегулировать громкость с помощью пульта дистанционного управления приставки кабельного ТВ или видеоприставки.	<p>Запрограммируйте пульт дистанционного управления кабельного ТВ или видеоприставки, чтобы использовать его для управления телевизором. Код телевизора SAMSUNG указан в руководстве для приставки кабельного ТВ или видеоприставки.</p>

- TFT-дисплей со светодиодной подсветкой состоит из множества суб-пикселей, и его изготовление требует применения наиболее совершенных технологий. Однако на экране может быть несколько светлых или темных пикселей. Эти отдельные пиксели не влияют на качество работы изделия.
- Для обеспечения нормальной работы телевизора необходимо обновлять микропрограммное обеспечение с веб-сайта Samsung ([Samsung.com](http://Samsung.com) > Поддержка > Загрузки).
- Некоторые из приведенных изображений и функций соответствуют только определенным моделям.

## Меры предосторожности в отношении датчика экономичного режима и яркости экрана



При активации функции Eco Sensor (Датчик экономичного режима) определяется интенсивность освещения в помещении, и с целью снижения потребления энергии автоматически оптимизируется яркость экрана телевизора. При этом экран телевизора автоматически становится более ярким или тусклым. Чтобы выключить эту функцию, выберите Система > Экономный режим > Датчик экон. реж..



**Не закрывайте датчик посторонними предметами. Это может привести к снижению яркости изображения.**

1. **Датчик экон. реж.:** данная функция экономии энергии позволяет автоматически настраивать яркость экрана телевизора в соответствии с уровнем освещения в помещении с помощью датчика освещенности.
2. Чтобы включить или выключить функцию **Датчик экон. реж.**, перейдите в Система > Экономный режим > Датчик экон. реж. и выберите Вкл. или Выкл..
3. Помните: если при просмотре телевизора в темном помещении экран слишком тусклый, причиной может быть настройка функции **Датчик экон. реж.**.

# Что такое удаленная поддержка?

Служба удаленной поддержки компании Samsung предлагает вам индивидуальную поддержку: технический специалист Samsung может удаленно предоставить указанные ниже услуги.

- Провести диагностику вашего телевизора
- Настроить параметры вашего телевизора
- Восстановить заводские настройки вашего телевизора
- Установить рекомендуемое обновление микропрограммного обеспечения

## Как это работает?

Заказать удаленное обслуживание специалистом компании Samsung вашего телевизора на самом деле очень просто



1. Обратитесь в операторский центр Samsung и закажите удаленную поддержку.



2. Откройте меню телевизора и перейдите в раздел Поддержка.



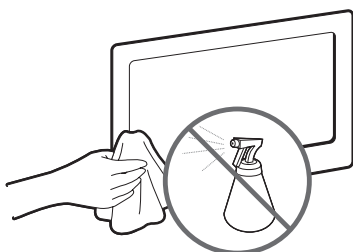
3. Выберите "Удаленное управление" и сообщите оператору PIN-код.



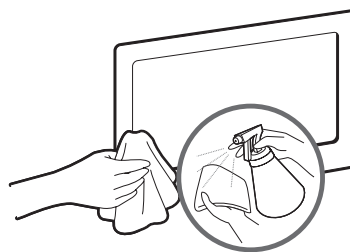
4. После этого оператор получит доступ к вашему телевизору. Вот и все!

# Хранение и обслуживание

- Если на экране телевизора имеется наклейка, после ее удаления может остаться небольшое загрязнение. Удалите загрязнения перед просмотром телевизора.
- При чистке внешняя поверхность изделия и экран могут поцарапаться. Чтобы предотвратить появление царапин, протирайте внешнюю поверхность телевизора и его экран мягкой тканью.



Не распыляйте воду непосредственно на изделие. Попавшая внутрь изделия жидкость может стать причиной его выхода из строя, возгорания или поражения пользователя электрическим током.



Для очистки следует использовать мягкую ткань, слегка смоченную водой. Не используйте легковоспламеняющиеся жидкости (например, бензин, растворители) или моющие средства.





# Характеристики телевизора

Разрешение экрана	3840 x 2160
Кривизна экрана	4200R
Условия окружающей среды	
Рабочая температура	От 10°C до 40°C (от 50°F до 104°F)
Рабочая влажность	От 10% до 80%, без конденсации
Температура хранения	От -20°C до 45°C (-4°F до 113°F)
Влажность при хранении	От 5% до 95%, без конденсации
Шарнирная подставка (влево/вправо)	0°
Звук (выход)	70 Вт [Фронтальный ВЧ-динамик (10 Вт+10 Вт) + Фронтальный динамик среднего частотного диапазона (10 Вт + 10 Вт) + НЧ-динамик (15 Вт + 15 Вт)]
Название модели	UE78NU9000T
Размер экрана (диагональ)	78 дюймов
Размеры (Ш x В x Г)	
Корпус	1754,2 x 1023,3 x 144,6 мм
С подставкой	1754,2 x 1069,9 x 370,5 мм
Вес	
Без подставки	45,9 кг
С подставкой	52,5 кг

- Конструкция и характеристики изделия могут быть изменены без предварительного уведомления.
- Характеристики электропитания и сведения о потреблении электроэнергии приведены на наклейке на корпусе устройства.

## Режим ожидания

Для уменьшения потребления энергии отсоединяйте кабель питания, если вы не собираетесь использовать телевизор в течение длительного периода времени.

	Символ «не для пищевой продукции» применяется в соответствии с техническим регламентом Таможенного союза «О безопасности упаковки» 005/2011 и указывает на то, что упаковка данного продукта не предназначена для повторного использования и подлежит утилизации. Упаковку данного продукта запрещается использовать для хранения пищевой продукции.
	Символ «петля Мебиуса» указывает на возможность утилизации упаковки. Символ может быть дополнен обозначением материала упаковки в виде цифрового и/или буквенного обозначения.

# Лицензии



The terms HDMI and HDMI High-Definition Multimedia Interface, and the HDMI Logo are trademarks or registered trademarks of HDMI Licensing LLC in the United States and other countries.



## Предупреждение относительно неподвижных изображений

Старайтесь избегать длительного воспроизведения на экране неподвижных изображений (например, файлов изображений .jpeg), неподвижных объектов (например, логотипов телеканалов, биржевых или новостных лент в нижней части экрана и т. д.), а также программ с панорамными изображениями или изображениями в формате 4:3. Длительное отображение неподвижного изображения может привести к выгоранию изображения на светодиодном экране, что может снизить качество изображения. Чтобы уменьшить риск возникновения подобной проблемы, выполняйте следующие рекомендации:

- Старайтесь не смотреть очень долго один и тот же телевизионный канал.
- Старайтесь всегда использовать полноэкранный режим. Используйте меню настройки формата изображения на телевизоре, чтобы обеспечить его оптимальное соответствие размеру экрана.
- Чтобы избежать появления остаточных изображений, уменьшите уровень яркости и контрастности.
- Используйте все возможности изделия, предназначенные для сокращения эффекта остаточного изображения и выгорания экрана. Более подробная информация содержится в электронном руководстве.

## Рекомендация – только для стран ЕС



Настоящим компания Samsung Electronics заявляет, что данный телевизор удовлетворяет основным требованиям и другим положениям директивы 1999/5/EC.

Официальное заявление о соответствии можно найти по адресу <http://www.samsung.com>, выбрав "Поддержка" > "Поддержка по продукту" и указав название модели.

Данное оборудование можно использовать только в помещении.

Данное оборудование можно использовать во всех странах ЕС.



### Правильная утилизация данного изделия (утилизация электрического и электронного оборудования) (действует в странах, в которых существует система разделения отходов)

Подобная маркировка на изделии, принадлежностях или в руководстве предупреждает, что по истечении срока службы изделие или электронные принадлежности (например, зарядное устройство, наушники, кабель USB) не следует выбрасывать вместе с другим бытовым мусором. Чтобы избежать вредного воздействия на окружающую среду или на здоровье человека от неконтролируемой утилизации отходов, следует отделять маркированные подобным образом изделия от другого мусора для соответствующей переработки и повторного использования в качестве сырья.

За подробной информацией о месте и способе экологически безопасной утилизации бытовым потребителям следует обращаться к продавцу изделия или в органы местного самоуправления.

Промышленным потребителям необходимо обратиться к поставщику и проверить условия договора купли-продажи. Подобные изделия и электронные принадлежности не следует утилизировать вместе с другими производственными отходами.



### Правильная утилизация батарей изделия (действует в странах, в которых существует система разделения отходов)

Подобная маркировка на батарее, руководстве или упаковке свидетельствует о том, что батареи изделия в конце срока его использования нельзя утилизировать вместе с другими бытовыми отходами. Символы химических элементов Hg, Cd или Pb в маркировке указывают на то, что в батарее содержится ртуть, кадмий или свинец в концентрации, превышающей уровни, установленные директивой ЕС 2006/66. В случае нарушения требований по утилизации батареи эти вещества могут нанести вред здоровью людей или окружающей среде.

Для защиты природных ресурсов и в целях повторного использования материалов не выбрасывайте батареи с другими бытовыми отходами, а утилизируйте их в соответствии с правилами местной системы возврата батарей.



- Техническое описание: Устройство, предназначенное для визуального отображения текстовой и графической информации.
- Импортер: ООО «Самсунг Электроникс Рус Компани»
- 125009, г. Москва, ул. Воздвиженка 10
- Настоящий продукт произведен под полным производственным контролем «Samsung Electronics Co., ltd». Наименование изготовителя (зависит от модели и указано на изделии), адрес производства:
  1. ООО «Самсунг Электроникс Рус Калуга», Первый Северный проезд, Владение 1, деревня Коряково, Боровский район, Калужская область, 249002, Россия.
  2. Самсунг Электроникс Словакия s.r.o Хвиездославова 807, 924 27 Галанта, Словакия
  3. Самсунг Электроникс Хунгариан Co.,Ltd. H-5126 Ясфенисзару, Самсунг тер 1, Венгрия
  4. Самсунг Электроникс Дисплей(М) SDN BHD(HSD) 69244, № P.T. 12692 Муким Ампанган, Индустриальный парк Туанку Джаарар, 71450 Серембан, Негери-Сембилан Дурал Хусус, Малайзия