



NUDEAUDIO

Model No: PS003

Input: DC5V = 500mA

Made in China / Fabriqué en Chine

Disruptive Hong Kong Ltd, Rm 2002, 20/F King Palace Plaza
52A Sha Tsui Road, Tsuen Wan, Hong Kong



Warning: Choking hazard. Avertissement : Risque d'étouffement. Advertencia: Riesgo de asfixia
Warnung: Erstickengefahr. 警告：有窒息危險

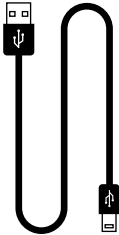
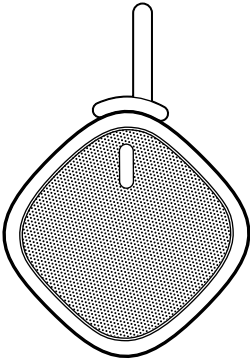
Not suitable for use in showers. Ne pas utiliser sous la douche. No apto para su uso en la ducha
Zur Verwendung in Duschen nicht geeignet. 不适合沐浴时使用

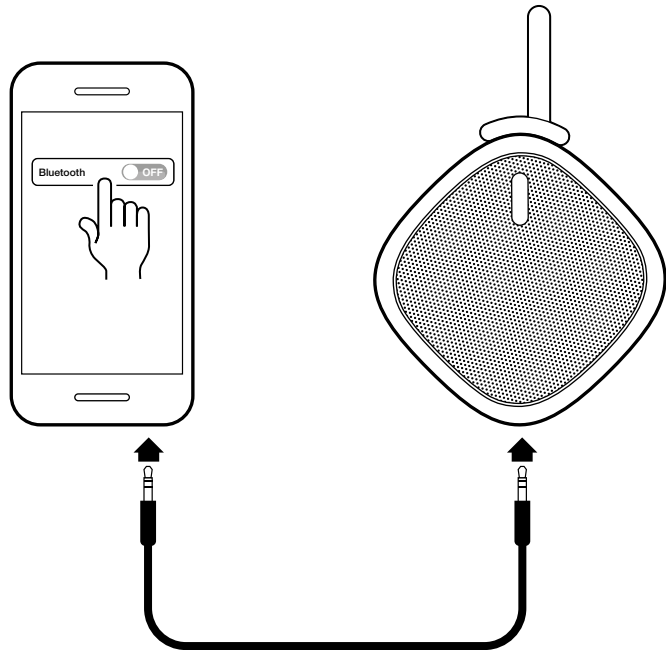
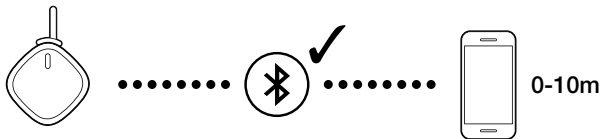
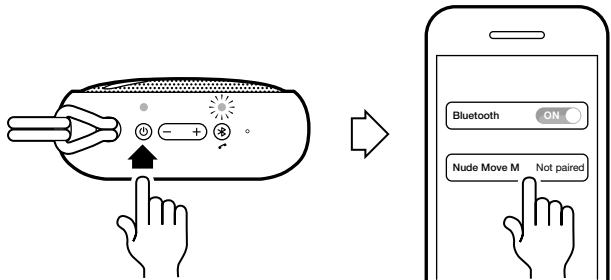
V1.4

User Manual
Notice d'utilisation
Benutzerhandbuch
Инструкция

M

 NUDEAUDIO



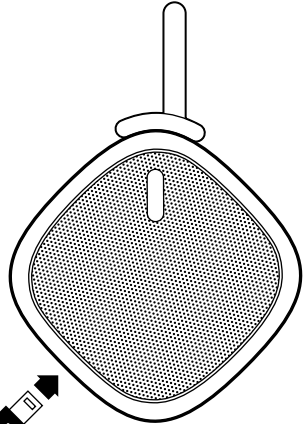




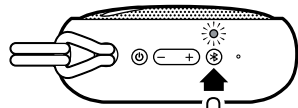
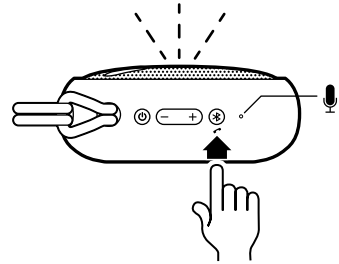
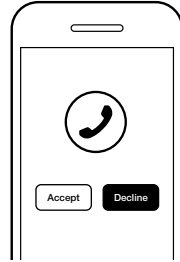
Red, Rouge, Rojo, Rota, Красный



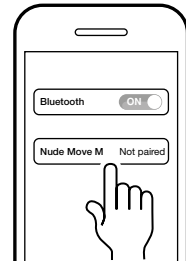
USB



Green, Vert, Verde, Grün, Зеленый



2 sec



Product Information

Fiche d'information produit

Folleto informativo sobre el producto

Produktinformationsbroschüre

产品信息折页

Информация о продукте

ROZPAKOWANIE I INSTALACJA

Rozpakuj ostrożnie urządzenie. Zalecamy, by zachować opakowanie w razie potrzeby przechowywania urządzenia. By uniknąć uszkodzenia urządzenia i baterii, trzymaj je z dala od grzejników, kanałów wentylacyjnych, promieniowania słonecznego i wody.

DLA TWOJEGO BEZPIECZEŃSTWA

Podczas odłączania kabla sieciowego ciągnij za wtyczkę, nie za kabel.

Nigdy nie dotykaj wtyczki sieciowej mokrymi rękami, by uchronić się od porażenie prądem.

Serwis urządzenia tylko przez wykwalifikowany personel.

Nie otwieraj obudowy.

Nie skręcaj i ściskaj kabla sieciowego. Jeśli kabel sieciowy musi zostać wymieniony, upewnij się, że zamiennik jest zgodny z zaleceniami producenta.

Odłączaj z sieci podczas burzy lub w czasie długich okresów braku użytkowania.

Jeśli wtyczka sieciowa lub gniazdo zasilania jest używane jako odłączona urządzenie, powinno pozostać gotowe do użycia.

UTYLIZACJA

Zgodnie z Europejską Dyrektywą 2002 / 96/ EC wszystkie elektryczne i elektroniczne produkty muszą być wyrzucane oddzielnie zgodnie z lokalnym systemem usuwania odpadów. Prosimy, byś zastosował się do lokalnych regulacji i nie wyrzucał zużytych produktów do zwykłego kosza na odpadki. Nie wyrzucaj baterii do zwykłego kosza na odpadki. Zastosuj się do lokalnych regulacji dotyczących bezpiecznej utylizacji.



Znak przekreślonego kosza na śmieci oznacza, że ten produkt w granicach UE nie powinien być wyrzucany

do zwykłego kosza na odpadki. By ograniczyć zagrożenie spowodowane niekontrolowaną utylizacją odpadów dla środowiska lub ludzkiego zdrowia, prosimy o recykling, by promować zrównoważone powtórne wykorzystanie źródeł materiałów. By zwrócić zużyte urządzenie, prosimy o skorzystanie z lokalnego systemu recyklingu lub o kontakt ze sprzedawcą, u którego produkt został nabyty. Będą oni w stanie poddać produkt przetwarzaniu bezpiecznemu środowisku.

ZASADY FCC

Zastrzegamy, że zmiany i modyfikacje nie zaakceptowane wyraźnie przez producenta mogą spowodować unieważnienie praw użytkownika do użytkowania sprzętu. Niniejsze urządzenie zostało poddane testowi, w wyniku, którego orzeczono jego zgodność w zakresie spełniania wymogów dla urządzeń cyfrowych Klasy B – Zasady FCC Część 15.

Wymogi, o których mowa, zostały określone w taki sposób, by zapewnić rozsądną ochronę przed szkodliwym oddziaływaniem urządzenia w miejscu instalacji. Urządzenie to wytwarza, używa i może emitować promieniowanie o częstotliwości fal radiowych i jeśli jest zainstalowane lub eksploatowane niezgodnie z zaleceniami, może powodować zakłócenia w łączności radiowej.

Nie ma jednak gwarancji, że zakłócenia nie wystąpią w przypadku określonej instalacji. Jeśli urządzenie to jest źródłem zakłóceń sygnału radiowego lub telewizyjnego (co można sprawdzić przez włączenie i wyłączenie tego urządzenia), należy spróbować wyeliminować zakłócenia, korzystając z poniższych metod:

Zmiana orientacji lub umiejscowienia anteny odbiorczej.

Zwiększenie odległości między urządzeniem a odbiornikiem.

Podłącz urządzenie do gniazdka spoza obwodu elektrycznego, do którego podłączony jest odbiornik.

Poproś o pomoc sprzedawcę lub doświadczonego monterka radia lub TV.

OŚWIADCZENIE O ZGODNOŚCI EMISJI PROMIENIOWANIA Z PRZEPISAMI FCC

Urządzenie spełnia normy FCC w zakresie wartości granicznych promieniowania ustalonych dla środowiska niekontrolowanego. Urządzenie powinno być zainstalowane i używane z zachowaniem odległości minimum 20 cm między radiatorem anteny a ciałem użytkownika.

Działające urządzenie musi spełniać następujące dwa warunki:

- 1) To urządzenie nie może powodować zakłóceń
- 2) To urządzenie musi przyjmować wszelkie odebrane zakłócenia, z uwzględnieniem zakłóceń, które mogą powodować niepożądane funkcjonowanie.

RU

ВНИМАНИЕ!

Во избежание риска возгорания или поражения электротоком не допускайте попадание дождя или влаги на оборудование.

Не допускайте попадания на устройство капель или брызг воды, а также не ставьте на него сосуды с водой, например вазы.

Применение батареи несоответствующего типа может привести к взрыву. Используйте батареи такого же или эквивалентного типа.

ОСТОРОЖНО!

Используйте только настройки и регулировки, описанные в инструкциях, в ином случае это может привести к опасному излучению.

Храните батареи и аккумуляторные блоки в недоступном для солнца, огня и других источников теплоизлучения месте.

Убедитесь, что батареи вставлены в соответствии со схемой, приведенной в отсеке для батарей.

РАСПАКОВКА И УСТАНОВКА

Аккуратно распакуйте устройство. Мы

рекомендуем Вам сохранить упаковку, которую можно использовать для хранения устройства. Во избежание порчи устройства, никогда не кладите устройство или батареи возле нагревательных приборов, на солнце или возле воды.

ДЛЯ ВАШЕЙ БЕЗОПАСНОСТИ

Когда Вы отключаете питание, сначала выньте штепсельную вилку из розетки. Не тяните за кабель.

Никогда не беритесь за штепсельную вилку мокрыми руками – это может привести к возгоранию или короткому замыканию.

Обслуживание устройства должны производить только квалифицированные специалисты.

Не вскрывайте корпус устройства.

Не перегибайте и не прижимайте кабель питания. Если необходимо заменить штепсельную вилку или кабель, используйте штепсельную вилку и кабель, соответствующие требованиям производителя.

Отключайте устройство от электрической сети во время грозы, а также если устройство не используется длительное время.

В случае прямого питания от электрической сети или через электрический соединитель устройство может быть отключено в любое время.

УТИЛИЗАЦИЯ

Согласно требованиям Европейской Директивы об отходе электрического и электронного оборудования (2002/96/EC) и Директивы об использовании аккумуляторных батарей (2006/66/EC) все наименования электронной и электротехнической продукции, а также аккумуляторные батареи должны собираться отдельно местной системой утилизации. Не выбрасывайте эти наименования продукции с обычными бытовыми отходами. Соблюдайте местные нормы и правила по безопасной утилизации.



Символ корзины на колесиках показывает, что это устройство не должно утилизироваться с обычными домашними отходами в странах ЕС. Чтобы избежать вреда экологии или здоровью людей, обеспечьте надлежащую утилизацию, что позволит повторно использовать материалы, из которых изготовлено устройство. Для утилизации устройства, обратитесь в организацию по утилизации такого оборудования или к розничному продавцу, у которого было приобретено устройство. Они смогут обеспечить экологически чистую утилизацию устройства.

TK

UYARI

Yangın veya elektrik çarpması riskini azaltmak için bu ürünün yağmur veya neme maruz bırakmayın. Damla veya sıvı dökülmesine maruz bırakmayın ve vazolar gibi sıvı dolu ürünlerin cihazın üzerine yerleştirilmediğinden emin olun. Pili yanlış takılırsa patlama riski vardır. Yalnızca aynı türde veya eşdeğer pille değiştirin.

DIKKAT

Belirtilenlerin dışında kumanda veya performans ayarlamaları ya da prosedürlerin kullanılması tehlikeli radyasyona neden olabilir.

Piller (pil paketi veya takılı piller) güneş, ateş ve benzeri gibi aşırı ısıya maruz bırakılmamalıdır. Pillerin pil bölmesi içinde belirtildiği şekilde takıldığından emin olun.

AMBALAJINDAN ÇIKARMA VE MONTAJ

Cihazı ambalajından dikkatle çıkarın. Ambalaj malzemelerini ürünün depolanması gerekmesi durumu için saklamayı öneririz. Olabilecek hasarı önlemek

için cihazı veya pillerini radyatörler, ısıtma ızgaraları, doğrudan güneş ışığı veya su yakınına yerleştirmeyin.

GÜVENLİĞİNİZ İÇİN

Güç kaynağından ayırırken önce fişi çekin. Kablodan tutarak çekmeyin.

Yangın veya elektrik çarpmasına neden olabileceğinden ellerinizi ıslakken asla fişe dokunmayın.

Servis işlemleri yalnızca vasıflı personel tarafından yapılmalıdır.

Kasaı açmayın.

Güç kaynağı kablосunu bükmeyin veya delmeyin. Fiş veya güç kablосununun değiştirilmesi gerekirse üreticinin tavsiyesine uygun olduğundan emin olun.

Fırtına sırasında veya uzun süre kullanılmayacağına ürünün fişten çekin.

ŞEBEKE fişi veya bir cihaz kablосününün ayrırcı olarak kullanıldığı durumlarda cihaz kullanıma hazır durumda kalacaktır.

ATMA

Avrupa WEEE Direktifi (2002/96/AT) ve Pili Direktifi (2006/66/AT) yarıncı tüm elektrikli ve elektronik cihazlar ve piller yerel bir toplama sistemi tarafından ayrı olarak toplanmalıdır. Bu öğeleri ev atıklarınızla birlikte atmayın. Güvenli atma talimatları için yerel mevzuata uyun.



Tekerlekli çöp kutusu işareti bu ürünün AB içerisinde diğer ev atıklarıyla birlikte atılmaması gerektiğini gösterir. Kontrolsüz atık atılması nedeniyle çevreye veya insan sağlığına gelebilecek zararları önlemek ve malzeme kaynaklarının sürdürülebilir tekrar kullanımına yardımcı olmak için bu ürünün sorumlu bir şekilde geri dönüşümü. Kullanılmış cihazınızı iade etmek için, iade ve toplama sistemlerini kullanın veya ürünün satın aldığınız bayiye başvurun. Ürünü çevre için güvenli geri dönüşüm için geri alabilirler.

SC

警告

为降低起火或电击风险，不要将设备暴露在雨中或潮湿环境下。

禁止将设备暴露在滴水或溅水的环境中，也不能将花瓶等装有液体的容器放置在设备上。

小心

执行未在这里指定的性能控制部件或调节部件以及操作步骤可能会导致您暴露在危险的辐射下。

电池(安装的电池组或电池)不能暴露于过热环境下，例如阳光、火焰等。

拆开包装和安装步骤

小心地拆开设备包装。我们推荐保留包装材料，以备需要存储设备时使用。为避免损坏，不要将设备或其使用的电池放置在散热器附近，也不要将其放置在加热器出风口前面，阳光直射位置或附近有水的位置。

为了您的安全

在断开电源部件时，应先拔出插头。不要拉动电源线将插头拔出。

切勿用湿手操作插头，这样会导致起火或电击。

只能让有资格的人员进行维修。

不要打开设备外壳。

禁止扭曲或挤压电源线。如果需要更换插头或电源线，应确保符合制造商推荐的要求。

在雷电天气下或在长时间不使用情况下，应拔下设备的电源插头。

当电源插头或电器耦合器用作断路设备时，断路设备应保持随时可操作状态。

废弃

根据WEEE欧盟指令(2002/96/EC)和电池指令(2006/66/EC)，所有电子和电气产品以及电池必须通过所在地的回收系统单独回收。请勿将这些物品与常规生活垃圾一起丢弃。遵照当地法规进行安全处理。



轮式垃圾桶标志表明，在整个欧盟此产品都不应该与其他居民生活垃圾一起丢弃。为了避免非受控的废物处理对环境或人体健康可能造成的损害，要负责任地回收废物以促进物质资源的可持续再利用。为了回收您用过的设备，请使用回收和收集系统或联系最初购买产品的零售商。他们可以对此产品进行有利于环境安全的回收利用。

FCC 法规

使用者應注意：未經相關部門批准的修改或改裝可能會導致使用者使用此設備的授權失效。本設備已經過測試，符合 FCC 法規第 15 章有關 B 類數位設備的限制。

这些限制旨在为住宅安装场合提供对有害干扰的合理保护。本设备产生、使用并可能会发出无线电频率能量，如果未按照说明书中的要求安装和使用设备，则可能会对无线电通讯产生干扰。

但是，无法确保在特定安装场合不会产生干扰。如果此设备没有对收音机或电视机的接受造成有害干扰(可通过打开和关闭设备电源确定)，则鼓励使用者通过下面的一种或多种措施排除干扰：

调节天线方向或将天线重新定位。

增大设备与接收器之间的间隔距离。

将设备连接到与接收器使用的不同插座或电路。

向经销商或有经验的收音机/电视工程师寻求帮助。

FCC 辐射声明

本设备完全符合美国联邦通讯委员会(FCC)针对非控制环境所提出之辐射暴露限制。在安装和操作本设备时，身体与发射天线之间至少保持20厘米的距离。

设备符合FCC规则第15条。工作时必须满足下面两个条件：

- 1) 设备不会产生有害干扰，并且
- 2) 设备必须接受收到的任何干扰，其中包括可能导致意外操作的干扰。

增大设备与接收器之间的间隔距离。

将设备连接到与接收器使用的不同插座或电路。

向经销商或有经验的收音机/电视工程师寻求帮助。