

Саундбар 3D Blu-ray™/DVD

BB5535K (BB5535K, S43A3-D)

РУССКИЙ | Руководство по эксплуатации

Более подробная электронная версия руководства для пользователя, в котором содержится информация по новым возможностям, находится на диске CD-ROM. Чтобы прочесть эти файлы, вам необходимо воспользоваться Персональным компьютером (ПК), оснащенным приводом CD-ROM.

УКРАЇНСЬКА | ІНСТРУКЦІЯ З ЕКСПЛУАТАЦІЇ

Розширений варіант інструкції з експлуатації, що містить інформацію про додаткові функції, розташований на диску CD-ROM в електронній формі. Щоб прочитати ці файли, вам знадобиться персональний комп'ютер із CD-ROM приводом.

ENGLISH | SIMPLE MANUAL

An extended Owner's Manual that contains information on the advanced features is located on the CD-ROM provided in an electronic version. To read these files, you will need to use a Personal Computer (PC) equipped with a CD-ROM drive.

ҚАЗАҚ ТІЛІ | ПАЙДАЛАНУШЫ НҰСҚАУЛЫҒЫ

Ішінде озық параметрлер бойынша ақпаратты бар кеңейтілген Пайдаланушы нұсқаулығы электронды нұсқада қамтамасыз етілген CD-ROM дискісінде орналасады. Осы файлдарды оқу үшін CD-ROM жетегімен жабдықталған Жеке компьютерді (ЖК) пайдалану қажет болмақ.

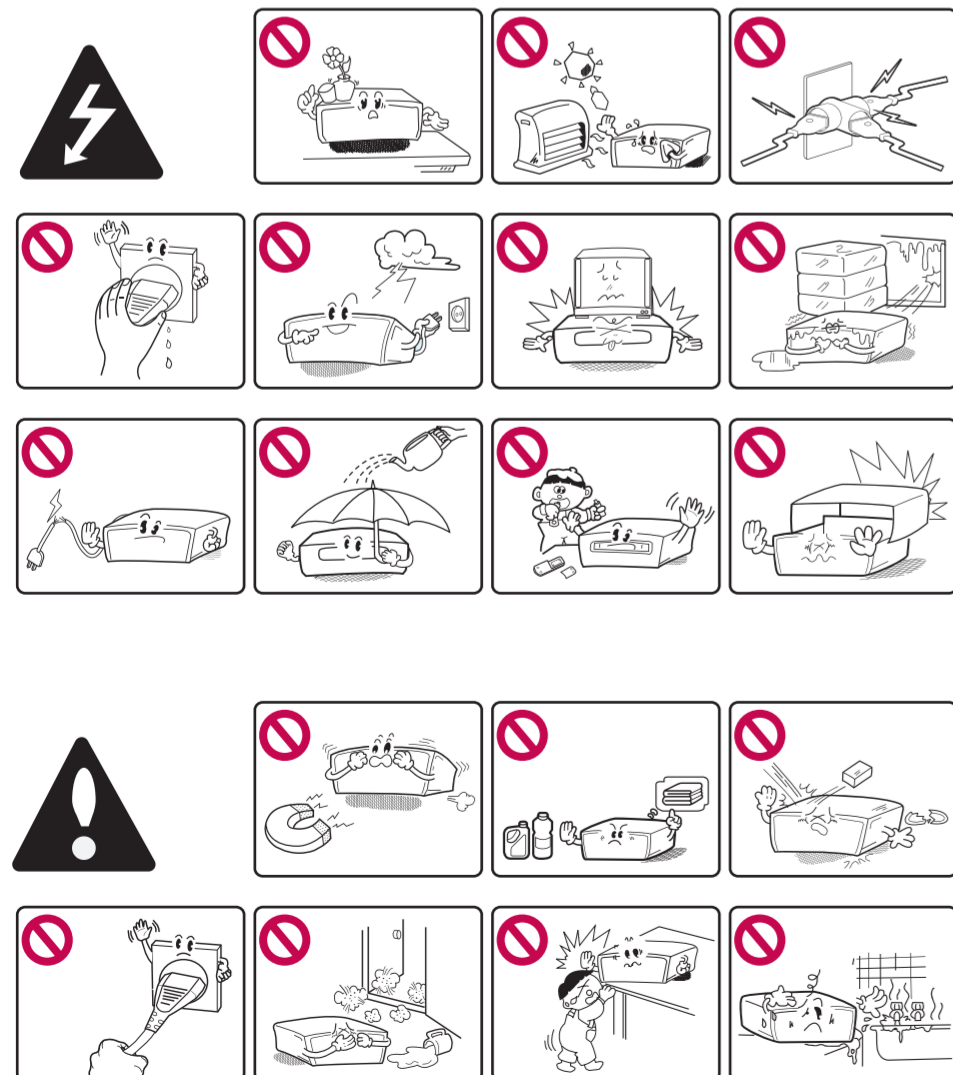
Беспроводное подключение динамиков / Підключення бездротових колонок / Сымсыз зорайқыштар қосылымы / Wireless Speaker Connection



1. Plug the power cord into the power outlet.
2. Plug the power cord into the power outlet.
3. Press the power button on the remote control.
4. The yellow light on the front panel will blink.



Информация по технике безопасности / Заходи безпеки / Қауіпсіздік туралы ақпарат / Safety Information



Политика открытого кода

Для получения открытого кода ПО на основании лицензии GPL, LGPL и других посетите сайт <http://opensource.lge.com>. Вместе с исходным кодом можно скачать все упоминаемые условия лицензий, декларации о гарантиях и уведомления об авторских правах.

Информация про відкриті програмні засоби

Щоб отримати відповідний вихідний код за ліцензіями GPL, LGPL та інші ліцензовані вихідні коди, відвідайте сайт <http://opensource.lge.com>. Усі стосовні ліцензійні умови, відмови від гарантійних зобов'язань та повідомлення про авторські права доступні для завантаження разом із вихідним кодом.

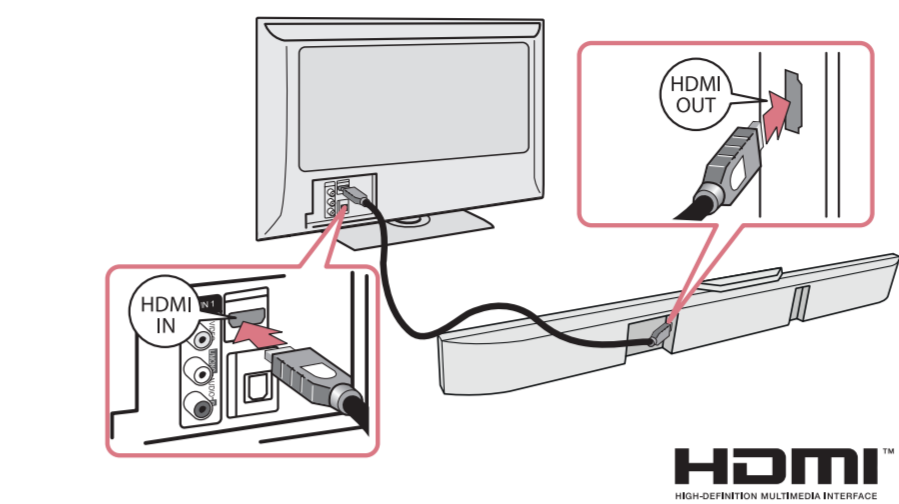
Ашық дереккөзді бағдарламаға қатысты хабарлама

GPL, LGPL лицензиясы алынған сойес бастапқы коды және басқа ашық бастапқы код лицензияларын алу үшін <http://opensource.lge.com> торабына кіріңіз. Барлық айтылған лицензия шарттарын, кепілдіктен бас тарту туралы хабарламаларды және авторлық құқықтар туралы ескертуді бастапқы кодпен бірге жүктеуге болады.

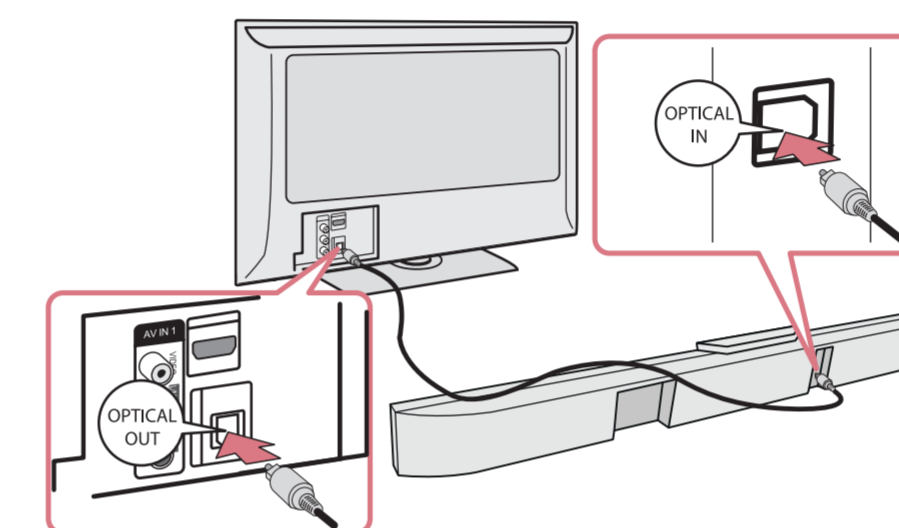
Open source software notice

To obtain the corresponding source code under GPL, LGPL and other open source licenses, please visit <http://opensource.lge.com>. All referred license terms, warranty disclaimers and copyright notices are available to download with the source code.

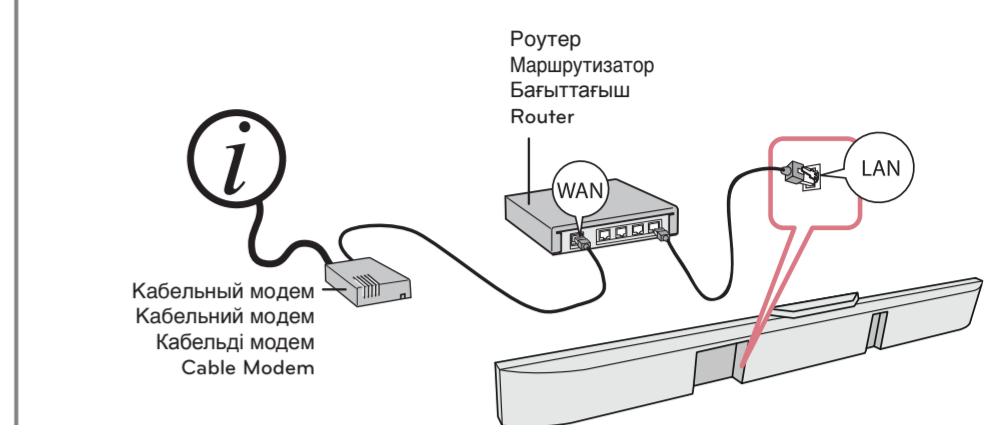
Подключение ТВ (через выход HDMI OUT) / ТВ Підключення (HDMI OUT) / ТД қосылымы (HDMI OUT) / TV Connection (HDMI OUT)



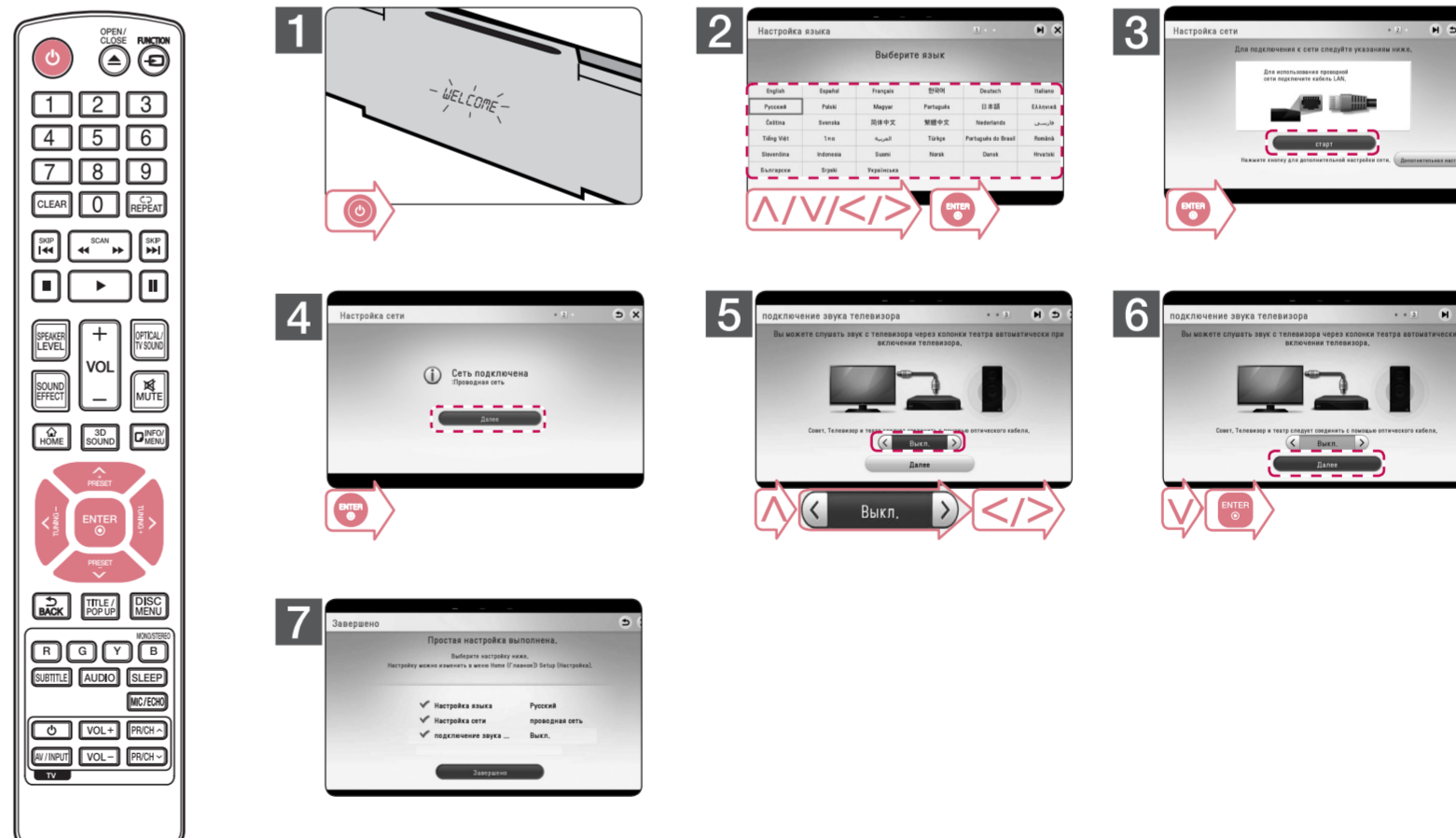
Подключение ТВ (OPTICAL IN) / ТВ Підключення (OPTICAL IN) / ТД қосылымы (OPTICAL IN) / TV Connection (OPTICAL IN)



Проводное сетевое подключение / Кабельне підключення / Сымды желі қосылымы / Wired Network Connection



Начальные настройки / Початкове налаштування / Бастапқы орнату / Initial Setup



Некоторые сведения, представленные в этом руководстве, могут отличаться от того, что есть в вашем проигрывателе, в зависимости от его программного обеспечения или от вашего поставщика услуг. / Залежно від постачальника послуг і програмного забезпечення програвача деякі відомості, що містяться в цьому посібнику, можуть не відповідати конфігурації вашого пристрою. / Ойнатқыш бағдарламасына немесе сіздің қызмет көрсету провайдеріңізге байланысты осы нұсқаулықтың кейбір мазмұны ойнатқышыңыздан ерекшеленуі мүмкін. / Some of the content in this manual may differ from your player depending on the software of the player or your service provider.

Использование ГЛАВНОГО меню / Використання меню HOME / HOME (БАСТЫ) мәзірін пайдалану / Using HOME menu

[Премиум] - Отображение экрана Премиум.
[Premium] - Відкриття головної сторінки сервісу Premium.
[Premium] - Premium Home екранын көрсетеді.
[Premium] - Displays the Premium Home screen.

[Smart Share] - Отображение меню Smart Share.
[Smart Share] - Відображення меню Smart Share.
[Smart Share] - Smart Share мәзірін көрсетеді.
[Smart Share] - Displays Smart Share menu.

[LG Smart World] - Экран заголовков LG Apps, поставляемых для устройства.
[LG Smart World] - Відображення назв LG Apps, передбачених для пристрою.
[LG Smart World] - Құрылғыға жабдықталған LG Apps атауларын көрсетеді.
[LG Smart World] - Displays LG Apps titles provided to the unit.

[Ввод] - Изменение входного режима.
[Уведення] - Вибір джерела вхідного сигналу.
[Input] - Енгізу режимін өзгертеді.
[Input] - Change input mode.

[Настройки] - Доступ к настройкам системы.
[Налаштування] - Налаштування установок системи.
[Settings] - Жүйе параметрлерін реттейді.
[Settings] - Adjusts the system settings.

[Мои приложения] - Отображение экрана [Мои приложения].
[Мої програми] - Відображення екрана [Мої програми].
[My Apps] - [My Apps] бейнебетін көрсетеді.
[My Apps] - Displays the [My Apps] screen.

Воспроизведение дисков / Відтворення диску / Диск ойнату / Disc Playback

1 [HOME] [ENTER] [ENTER]

2 [HOME] [ENTER] [ENTER]

1 [HOME] [ENTER] [ENTER]

2 [HOME] [ENTER] [ENTER]

1 [HOME] [ENTER] [ENTER]

2 [HOME] [ENTER] [ENTER]

CAUTION
RISK OF ELECTRIC SHOCK
DO NOT OPEN

CAUTION: TO PREVENT FIRE OR ELECTRIC SHOCK HAZARD, DO NOT EXPOSE THIS PRODUCT TO RAIN OR MOISTURE. REFER SERVICING TO QUALIFIED SERVICE PERSONNEL.

This lightning flash with arrowhead symbol within an equilateral triangle is intended to alert the user to the presence of uninsulated dangerous voltage within the product's enclosure that may be of sufficient magnitude to constitute a risk of electric shock to persons.

The exclamation point within an equilateral triangle is intended to alert the user to the presence of important operating and maintenance (servicing) instructions in the literature accompanying the product.

WARNING: TO PREVENT FIRE OR ELECTRIC SHOCK HAZARD, DO NOT EXPOSE THIS PRODUCT TO RAIN OR MOISTURE.

WARNING: Do not install this equipment in a confined space such as a book case or similar unit.

CAUTION: Do not block any ventilation openings. Install in accordance with the manufacturer's instructions. Slots and openings in the cabinet are provided for ventilation and to ensure reliable operation of the product and to protect it from over heating. The openings shall be never be blocked by placing the product on a bed, sofa, rug or other similar surface. This product shall not be placed in a built-in installation such as a bookcase or rack unless proper ventilation is provided or the manufacturer's instruction has been adhered to.

Use of controls, adjustments or the performance of procedures other than those specified herein may result in hazardous radiation exposure.

CAUTION concerning the Power Cord
 To disconnect power from the mains, pull out the mains cord plug. When installing the product, ensure that the plug is easily accessible.

CAUTION: The apparatus shall not be exposed to water (dripping or splashing) and no objects filled with liquids, such as vases, shall be placed on the apparatus.

This device is equipped with a portable battery or accumulator.

Safety way to remove the battery or the battery from the equipment: Remove the old battery or battery pack, follow the steps in reverse order than the assembly. To prevent contamination of the environment and bring on possible threat to human and animal health, the old battery or the battery put it in the appropriate container at designated collection points. Do not dispose of batteries or battery together with other waste. It is recommended that you use local, free reimbursement systems batteries and accumulators. The battery shall not be exposed to excessive heat such as sunshine, fire or the like.

Disposal of your old appliance

- When this crossed-out wheeled bin symbol is attached to a product it means the product is covered by the European Directive 2002/96/EC.
- All electrical and electronic products should be disposed of separately from the municipal waste stream via designated collection facilities appointed by the government or the local authorities.
- The correct disposal of your old appliance will help prevent potential negative consequences for the environment and human health.
- For more detailed information about disposal of your old appliance, please contact your city office, waste disposal service or the shop where you purchased the product.

Disposal of waste batteries/accumulators

- When this crossed-out wheeled bin symbol is attached to batteries/accumulators of your product it means they are covered by European Directive 2006/66/EC.
- This symbol may be combined with chemical symbols for mercury (Hg), cadmium (Cd) or lead (Pb) if the battery Contains more than 0.0005% of mercury, 0.002% of cadmium or 0.004% of lead.
- All batteries/accumulators should be disposed separately from the municipal waste stream via designated collection facilities appointed by the government or the local authorities.
- The correct disposal of Your old batteries/accumulators will help to prevent potential negative consequences for the environment, animal and human health.
- For more detailed information about disposal of Your old batteries/accumulators, please contact Your city office, waste disposal service or the shop where You purchased the product.

Воспроизведение данных / Відтворення даних / Деректер ойнату / Data Playback

1 [HOME] [ENTER] [ENTER]

2 [HOME] [ENTER] [ENTER]

1 [HOME] [ENTER] [ENTER]

2 [HOME] [ENTER] [ENTER]

1 [HOME] [ENTER] [ENTER]

2 [HOME] [ENTER] [ENTER]

Для использования сетевого воспроизведения / Відтворення з мережі / Желі арқылы ойнатуды пайдалану / To Use Network Playback

Подготовка / Підготовка / Дайындау / Preparation

Проверьте подключение к сети и установки. / Перевірте з'єднання з мережею та його параметри. / Желілік байланысты және параметрлерді тексеріңіз. / Check the network connection and settings.

1 Установите программу Nero MediaHome 4 Essentials на ПК. / Install the Nero MediaHome 4 Essentials program on your PC.

2 Запустите программу и настройте общий доступ к нужной папке. / Run the program, and set the share folder you want.

Сетевое воспроизведение Smart Share / Відтворення з мережі через Smart Share / Smart Share желісі арқылы ойнату / Smart Share Network Playback

1 [HOME] [ENTER] [ENTER]

2 [HOME] [ENTER] [ENTER]

1 [HOME] [ENTER] [ENTER]

2 [HOME] [ENTER] [ENTER]

Технические характеристики / Характеристика / Сипаттары / Specification

РУССКИЙ

Требования к питающей сети	См. на этикетке.
Потребляемая мощность	См. на этикетке.
Размеры (Ш x В x Г)	Прибл. 950 мм x 136 мм x 75 мм
Масса нетто (приблизительно)	4,6 кг
Питание шины USB	5 В --- 500 мА

Конструкция устройства и его технические характеристики могут быть изменены без предварительного уведомления.

Примечание (дата производства изделия). Первая цифра (с левой стороны) серийного номера означает год производства, следующие 2 цифры - месяц производства этого изделия.

КАЗАҚ ТІЛІ

Қуат талаптары	Негізгі жапсырманы қараңыз.
Электр қуатының қолданылымы	Негізгі жапсырманы қараңыз.
Кеңейтімдері (Е x В x Д)	Шамамен 950 мм x 136 мм x 75 мм
Таза салмақ (Шамамен)	4,6 кг
Шинаның қуат қамтуы (USB)	5 В --- 500 мА

Дизайн мен сипаттамалары ескертусіз өзгеруі мүмкін.

УКРАЇНСЬКА

Електроживлення	Див. головну етикетку.
Споживана потужність	Див. головну етикетку.
Габаритні розміри (Ш x В x Г)	Прибл. 950 мм x 136 мм x 75 мм
Вага нетто (прибл.)	4,6 кг
Живлення на шині даних (USB)	5 В --- 500 мА

Дизайн і характеристики можуть бути змінені без попередження.

Примітка (Дата виробництва виробу). Перша цифра (з лівої сторони) серійного номеру позначає рік, наступні 2 цифри - місяць виробництва цього виробу.

ENGLISH

Power requirements	Refer to main label.
Power consumption	Refer to main label.
Dimensions (W x H x D)	Approx. 950 mm x 136 mm x 75 mm
Net Weight (Approx.)	4.6 kg
Bus Power Supply (USB)	5 V --- 500 mA

Design and specifications are subject to change without notice.

Notice (the date of the production of goods). First figure (of the left of series number means Year, next 2 figures - Month of the production of this goods.

	Телефон	Режим работы	Интернет
Россия	8-800-200-7676		
Беларусь	8-820-0071-1111	Круглосуточно	
Литва	8-0200-201		
Литва	8-800-08-081	9:00 - 17:00 (Пн-Пт)	
Эстония	800-9990		
Украина	0-800-303-000	8:00 - 21:00 (Пн-Пят) 8:30 - 18:30 (Сб, Вс)	http://www.lg.com
Казахстан	8-800-805-805 2255 (GSM)	9:00-20:00 (Пн-Пят) 9:00-18:00 (Сб, Вс)	
Узбекистан	8 800 120 2222	9:00 - 18:30 (Пн-Пят) 9:00 - 15:00 (Сб, Вс)	
Кыргызстан	800 0071 0005	Круглосуточно	
Молдова	00800-0071-0005 (только для стационарных телефонов)	Круглосуточно	

Символ «не для пищевой продукции» применяется в соответствие с техническим регламентом Таможенного союза «О безопасности упаковки» 005/2011 и указывает на то, что упаковка данного продукта не предназначена для повторного использования и подлежит утилизации. Упаковку данного продукта запрещается использовать для хранения пищевой продукции.

Символ «плетя Мебиуса» указывает на возможность утилизации упаковки. Символ может быть дополнен обозначением материала упаковки в виде цифрового и/или буквенного обозначения.

Символ Кедендік одақтың 005/2011 техникалық регламентіне сәйкес қолданылады және осы өнімнің қаптамасын екінің рет пайдалануға арналмағанын және жоюға жататынын көрсетеді. Осы өнімнің қаптамасын азық-түлік өнімдерін сақтау үшін пайдалануға тыйым салынады.

Символ қаптаманы жою мүмкіндігін көрсетеді. Символ сандық код және/немесе әріп белгілері түріндегі қаптама материалдың белгісімен толықтырылуы мүмкін.

Україна

Найменування та адреса імпортера :
 ПП "ЛГ Електронікс Україна", Україна, 01004, м. Київ, вул. Басейна, 4 (літера А),
 тел.: +38 (044) 201-43-50, факс: +38 (044) 201-43-73

Российская Федерация

Импортер ООО "ЛГ Электроник Рус"
 Адрес импортера 143160 Российская Федерация, Московская область, Рузский район, сельское поселение Дороховское, 86 км. Минского шоссе, д.9
 Адрес производителя : ПТ. ЛГ Електронікс Індонезія
 17520, Індонезія, Джава Барат, Бекаси, Сикаранг Барат, строение Г, MM2100,
 Кавасан Индастри

Қазақстан Республикасы

Импорттаушы АҚ "ЭЛ Джи Электроникс Алматы Қазақстан", 050061, Алматы қ., к. Кокорай, 2А
 Өндірушінің мекенжайы: PT. LG Electronics Indonesia.
 17520, Индонезия, Джава Барат, Бекаси, Сикаранг Барат, құрылыс Г, MM2100, Кавасан Индастри.
 Қазақстан Республикасы территориясында тұтынушылардан келіп түскен талаптар мен ұсыныстарды қарайтын және тауарды жөндеу мен техникалық қызмет көрсететін ұжым.
 АҚ «Эл Джи Электроникс Алматы Қазақстан», 050061, Қазақстан Республикасы, Алматы қ., Кокорай, 2А. Басқа сервис орталықтары жайында мағлұматты "Тұтынушыға қызмет көрсету орталығына" телефон шалу арқылы білуге болады.

Сделано в Индонезия

Индонезияда жасалған