

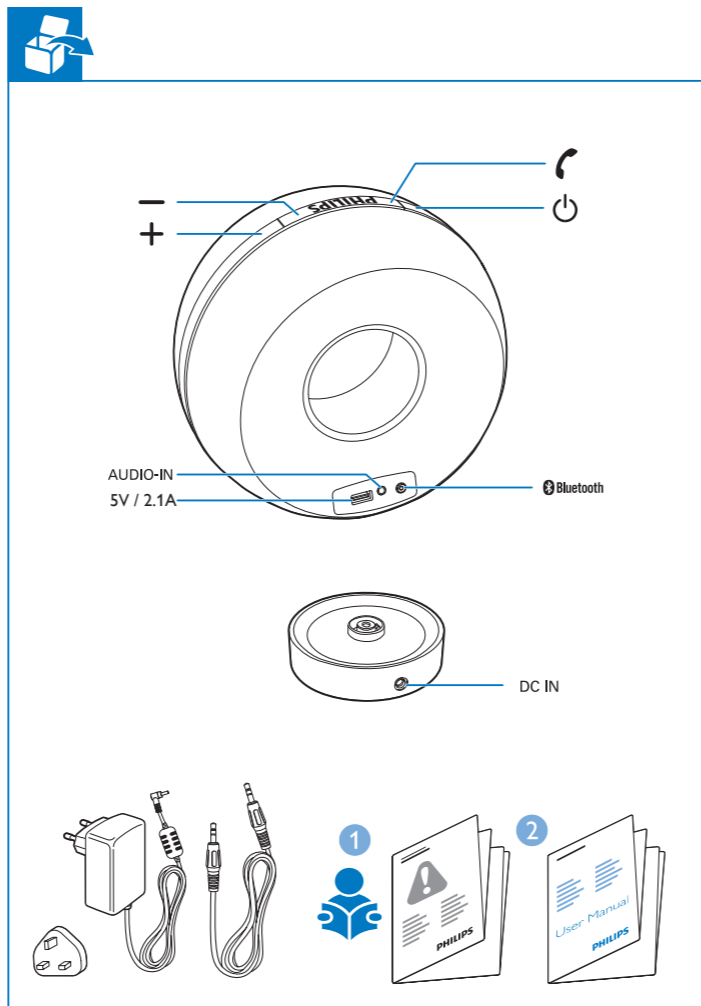
Always there to help you
Register your product and get support at
www.philips.com/welcome

SB3700



RU Руководство пользователя EN User Manual

PHILIPS



RU Нажмите кнопку для включения или выключения.
Включено: светодиодный индикатор питания горит белым светом.
Выключено: светодиодный индикатор питания не горит.
SB3700 отключается автоматически через 15 минут, если:
· отсутствует воспроизведение музыки через Bluetooth или кабель MP3 Link;
· не выполняются входящие или исходящие вызовы;
· для уровня громкости выбрано значение "0".

EN Press to switch on or off.
On: Power LED lights up white.
Off: Power LED switches off.
SB3700 switches off automatically after 15 minutes if:
· No music plays through Bluetooth or the MP3 link cable;
· No phone call comes in or goes out;
· The volume level is 0.

RU Установите подключение Bluetooth между AC SB3700 и Bluetooth-устройством, например iPad, iPhone, телефоном Android или ноутбуком.
Вы также можете подключить AC к аудиисточнику с помощью кабеля MP3 Link.

EN Through Bluetooth, connect the SB3700 speaker with your Bluetooth device, such as an iPad, iPhone, Android phone, or laptop.
You can also connect the speaker to an audio device through an MP3 link cable.

www.philips.com/support

RU Посетите веб-сайт www.philips.com/support для получения информации о поддержке.

EN Go to www.philips.com/support for support information.

Включение и подключение Switch on & Connect

RU Чтобы включить устройство, нажмите .

Первичное сопряжение с устройством:
Индикатор медленно мигает синим светом.
Подключение к сопряженному устройству:
Индикатор быстро мигает синим светом.

EN Press to switch on.

Pairing with a device for the first time:
Blue light flashes slowly.
Connecting with a paired device:
Blue light flashes quickly.

На Bluetooth-устройстве: включите функцию Bluetooth и выполните поиск **Philips SB3700**. При первом подключении выберите **SB3700**, чтобы начать сопряжение. При необходимости введите пароль.

Подключено: индикатор горит ровным синим светом и раздается звуковой сигнал. При следующем включении **SB3700** AC автоматически установит соединение с последним подключенным устройством.

EN To connect SB3700 to another Bluetooth device, switch off Bluetooth on current Bluetooth device. SB3700 can remember four paired devices. The fifth paired device will replace the first one.

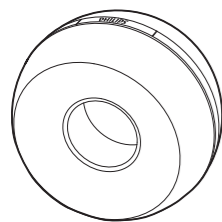
Сброс Reset
5 sec

RU Чтобы очистить историю подключенных к AC устройств, нажмите и удерживайте кнопки + и -, пока индикатор не начнет медленно мигать синим светом. Устройство перейдет в режим сопряжения.

EN To clear the paired device from your speaker, press and hold + and - until the blue light flashes slowly. You enter the pairing mode.



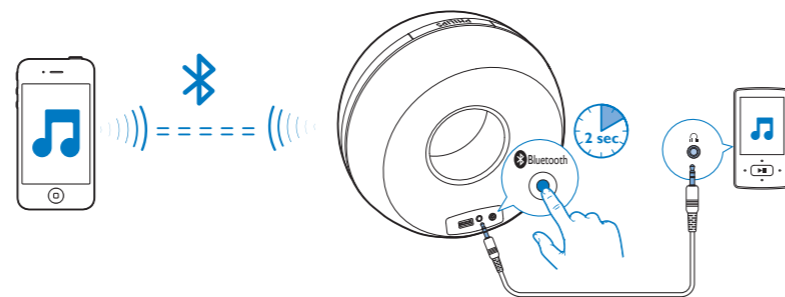
Воспроизведение Play



RU После успешного подключения запустите воспроизведение музыки на устройстве с Bluetooth. Поточная передача музыки может прерываться из-за препятствий между устройством и SB3700, таких как стены или другие устройства, расположенные рядом и работающие на той же частоте.

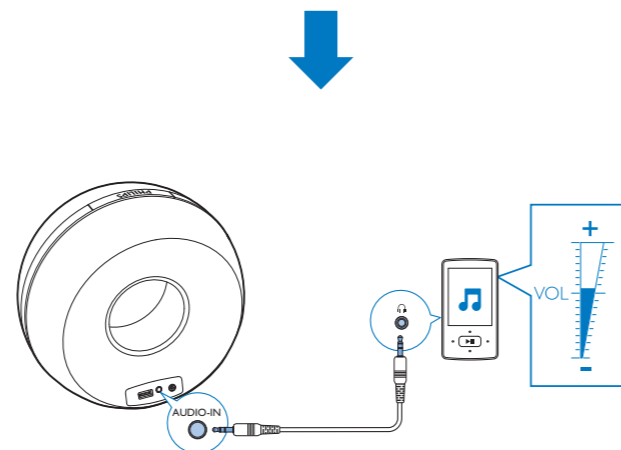


EN After successful connection, start music play on the Bluetooth device. The music streaming may be interrupted by obstacles between the device and SB3700, such as walls, or other devices nearby that operate in the same frequency.



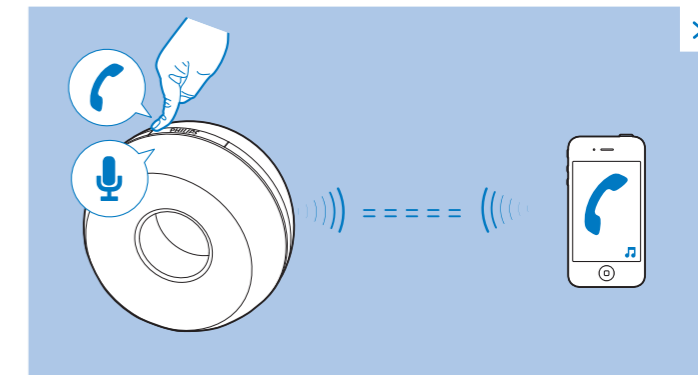
RU Если устройство SB3700 подключено одновременно через Bluetooth и кабель MP3 Link, воспроизведение музыки будет происходить по Bluetooth. Чтобы начать воспроизведение с помощью кабеля MP3 Link, выключите функцию Bluetooth на SB3700: для этого нажмите и удерживайте кнопку Bluetooth более двух секунд. Индикатор Bluetooth погаснет.

EN If SB3700 is connected through Bluetooth and an MP3 link cable at the same time, music should play through Bluetooth. To play through the MP3 link cable, switch off Bluetooth on SB3700 by pressing the Bluetooth button for more than two seconds. The Bluetooth indicator is off.



RU При воспроизведении музыки на AC через кабель MP3 LINK, при необходимости увеличьте уровень громкости на аудиоплеере.

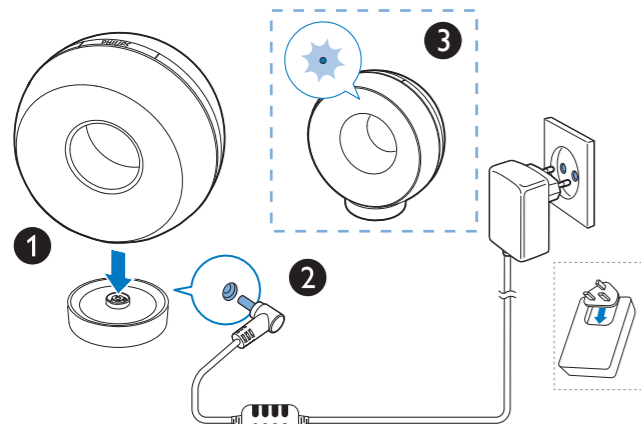
EN When music plays from the speaker through an MP3 link cable, increase the volume on the audio player if necessary.



RU При поступлении входящего вызова воспроизведение музыки приостанавливается. Чтобы принять вызов, нажмите . Чтобы завершить вызов, снова нажмите . Возобновится воспроизведение музыки. Во время ожидания вызова: для переключения между вызовами используйте кнопку . Для совершения вызова дважды нажмите на кнопку , чтобы позвонить по последнему набранному на телефоне номеру.

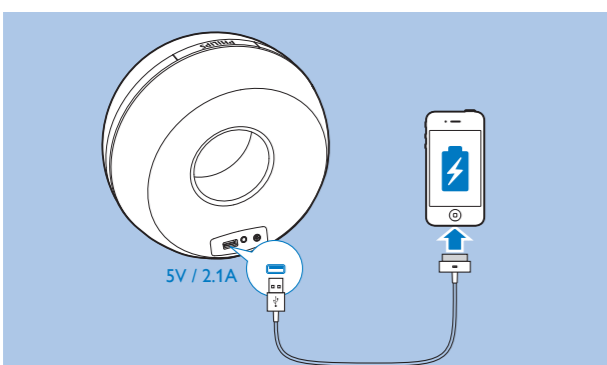
EN When there is an incoming call, music play pauses. Press to answer the call. Press again to end the call. Music play resumes. During call waiting, press to switch between calls. To make a call, press twice to call the last dialed number on your phone.

Зарядка Charge



RU Выполняется зарядка: индикатор мигает белым светом. Низкий уровень заряда: индикатор мигает красным светом.

EN Charging ongoing: The white light flashes. Battery low: The red light flashes.



Характеристики Specifications

Усилитель

Номинальная выходная мощность: 4 X 4 (среднеквадр.)
Отношение сигнал/шум: > 75дБ
AUDIO-IN: 0,6 В (среднеквадр.), 22 кОм

Bluetooth

Стандартный.: Стандарт Bluetooth версии 2.1 + EDR
Диапазон частот: 2,402 ~ 2,480 ГГц (диапазон частот для промышленной, медицинской и научной аппаратуры)
Рабочий диапазон: 10 м (свободного пространства)

Общая информация

Сеть переменного тока
Вход: 100—240 В~ 50/60 Гц, 1 А
Выход: 12 В пост. тока, 3 А

Зарядка

максимум 2100 мА для USB (при зарядке мобильных телефонов), 880 мА для адаптера питания (при зарядке АС в режиме выключенного питания)

Размеры

Основное устройство (Ш x В x Г): 198 мм x 210 мм x 117 мм

Вес

Основное устройство: 1,1 кг

Amplifier

Rated output power: 4 X 4 W RMS
Signal to noise ratio: > 75 dB
AUDIO-IN: 0.6 V RMS 22 kOhm

Bluetooth

Standard: Bluetooth Standard Version 2.1 + EDR
Frequency band: 2.402 ~ 2.480 GHz ISM Band
Range: 10 m (free space)

General information

AC power

Input: 100-240 V~ 50/60 Hz, 1 A
Output: 12 V DC, 3 A

Charging

maximum 2100 mA for USB (power charging of mobile phones), 880 mA for power adapter (power charging of the speaker in the power-off mode)

Dimensions

Main Unit (W x H x D): 198 x 210 x 117 mm

Weight

Main Unit: 1.1 kg