

Зарегистрируйте свое устройство и получите поддержку на  
[www.philips.com/welcome](http://www.philips.com/welcome)

PV7002i

PV9002i



Руководство пользователя

**PHILIPS**



# Содержание

---

<b>1</b>	<b>Важные инструкции по безопасности</b>	<b>2</b>
----------	--	----------

---

<b>2</b>	<b>Ваша автомобильная аудиосистема</b>	<b>4</b>
	Комплект поставки	4
	Поддержка iPod/iPhone	5

---

<b>3</b>	<b>Начало работы</b>	<b>6</b>
	Закрепление экранов на подголовниках	6
	Закрепление экранов на подголовниках	7
	Подключение автомобильного адаптера	8
	Подключение iPhone/iPad/iPod	8
	Использование подставки держателя для чашек	9
	Размещение кабеля док-станции в автомобиле	10

---

<b>4</b>	<b>Воспроизведение</b>	<b>12</b>
	Регулировка громкости	12
	Использование разветвителя для наушников	13

---

<b>5</b>	<b>Характеристики</b>	<b>15</b>
----------	-----------------------	-----------

---

<b>6</b>	<b>Определение и устранение неисправностей</b>	<b>16</b>
----------	--	-----------

---

<b>7</b>	<b>Уведомление</b>	<b>18</b>
----------	--------------------	-----------

# 1 Важные инструкции по безопасности

- Обратите внимание на все предупреждения.
- Следуйте всем указаниям.
- Запрещается использовать данное устройство возле воды.
- Очищайте устройство только сухой тканью.
- Запрещается блокировать вентиляционные отверстия устройства. Устанавливайте устройство в соответствии с инструкциями производителя.
- Запрещается устанавливать устройство возле источников тепла, таких как батареи отопления, обогреватели, кухонные плиты и другие приборы (включая усилители), излучающие тепло.
- Не наступайте на сетевой шнур и не заземляйте его, особенно в области вилки, розетки и в месте выхода из устройства.
- Используйте только принадлежности/аксессуары, рекомендованные производителем.
- Отключайте устройство от сети во время грозы или во время длительного перерыва в использовании.
- При необходимости технической диагностики и ремонта обращайтесь только к квалифицированным специалистам. Проведение диагностики необходимо при любых повреждениях устройства, таких как повреждение сетевого шнура или вилки, попадание жидкости или какого-либо предмета в устройство, воздействие дождя или влаги, неполадки в работе или падение.
- Запрещается подвергать устройство воздействию воды.
- Не помещайте на устройство потенциально опасные предметы (например, сосуды с жидкостями, зажженные свечи).
- Если для отключения устройства используется сетевой шнур или приборный штепсель, доступ к ним должен быть свободным.



## Предупреждение

- Запрещается снимать корпус устройства.
- Для отсоединения устройства от источника питания доступ к автомобильному адаптеру, штепселю или адаптеру всегда должен оставаться свободным.

## Ознакомьтесь с символами безопасности



Значок молнии указывает на наличие неизолированных материалов в устройстве и опасность поражения электрическим током. В целях безопасности не снимайте корпус устройства.

Восклицательный знак указывает на функции, перед использованием которых необходимо внимательно ознакомиться с прилагаемым руководством во избежание последующих проблем с работой и обслуживанием устройства.

**ОСТОРОЖНО!** Для предотвращения возгорания или поражения электрическим током данное устройство запрещается подвергать воздействию дождя или влаги, а также запрещается помещать на данное устройство заполненные жидкостью сосуды, например вазы.

**ВНИМАНИЕ!** Во избежание поражения электрическим током сопоставьте широкий контакт с широким отверстием и вставьте вилку до упора.

## 2 Ваша автомобильная аудиосистема

Поздравляем с покупкой и приветствуем вас в клубе Philips! Чтобы воспользоваться всеми преимуществами поддержки Philips, зарегистрируйте приобретенное устройство на сайте [www.philips.com/welcome](http://www.philips.com/welcome).

---

### Комплект поставки

Проверьте наличие в комплекте указанных ниже компонентов.

- ЖК-экраны с креплениями
- Подставка держателя для чашек
- Зарядный и видеокабель для iPhone/iPad/iPod
- Ремешок для кабелей на липучке
- Разветвитель для наушников
- Дорожная сумка
- Автомобильный адаптер
- Руководство пользователя



#### Примечание

- Изображения приведены только в качестве примеров. Philips оставляет за собой право изменять цвет/конструкцию изделия без предварительного уведомления.

---

## Поддержка iPod/iPhone

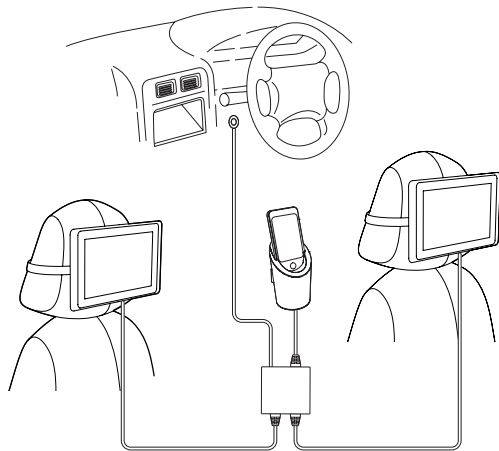
Данный комплект поддерживает следующие модели iPod и iPhone:

Совместимые модели

- iPod touch (1, 2, 3 и 4 поколения)
- iPad (1, 2 и 3 поколения)
- iPod nano (5 и 6 поколения)
- iPhone 4S
- iPhone 4
- iPhone 3GS
- iPhone 3G
- iPhone

## 3 Начало работы

При размещении плеера с двумя док-разъемами в автомобиле всегда следуйте инструкциям.

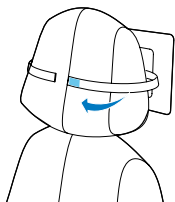


---

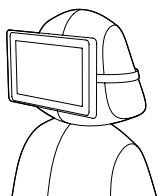
### Закрепление экранов на подголовниках

- 1 Разместите экран на задней части подголовника и оберните ремешок вокруг подголовника.
- 2 Соедините концы ремешка, чтобы экран плотно держался на подголовнике.
- 3 Выполните те же действия для закрепления второго экрана.





1

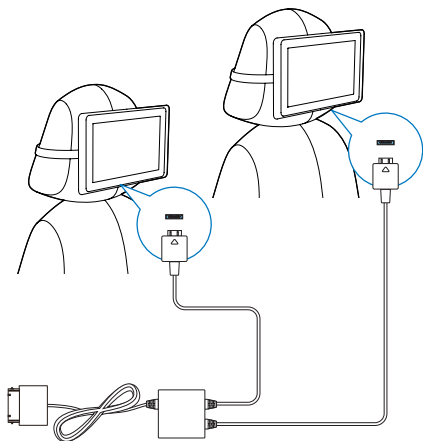


2

---

## Закрепление экранов на подголовниках

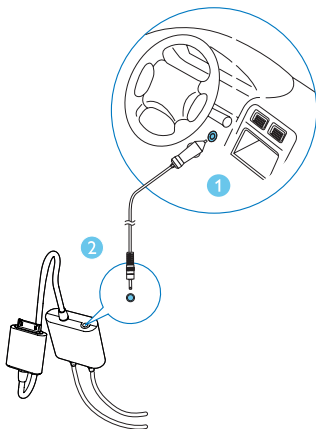
Подключите кабель iPhone/iPad/iPod к док-разъему экранов.



---

## Подключение автомобильного адаптера

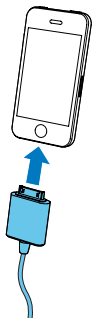
- 1 Подключите автомобильный адаптер к гнезду прикуривателя.
- 2 Подсоедините разъем питания к кабелю iPhone/iPad/iPod.



---

## Подключение iPhone/iPad/iPod

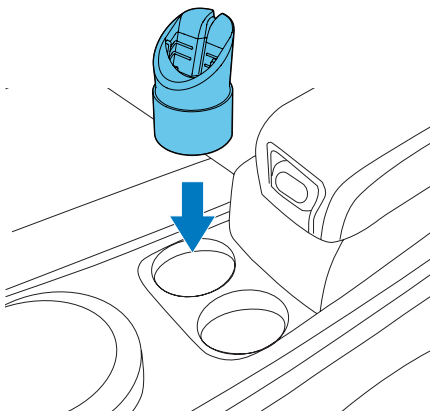
Подключите к iPhone/iPad/iPod разъем док-станции на кабеле для iPhone/iPad/iPod.



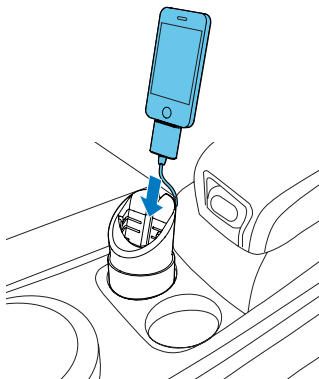
---

## Использование подставки держателя для чашек

- 1 Вставьте подставку в держатель для чашек.



- 2 Поместите iPhone на подставку держателя с подключенным кабелем iPhone/iPad/iPod, направив кабель через отверстия на задней панели подставки.



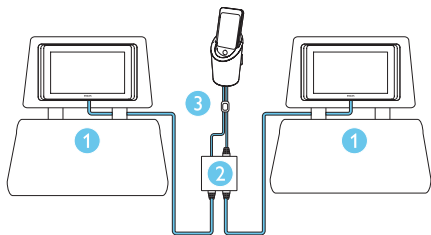
#### Примечание

- В подставку можно поместить только iPhone 4 без защитного чехла.

---

## Размещение кабеля док-станции в автомобиле

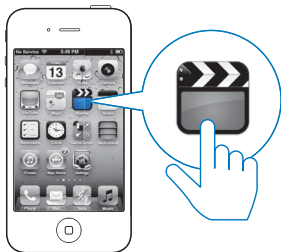
- 1 Расположите кабели вокруг опор под подголовниками задних кресел.
- 2 Прикрепите секцию разветвителя для экранов кабеля iPhone/iPad/iPod к разъему автомобиля, используя входящую в комплект клейкую пленку.
- 3 Скрепите кабель автомобильного адаптера и кабель док-станции iPhone/iPad/iPod вместе с помощью ремешка на липучке.



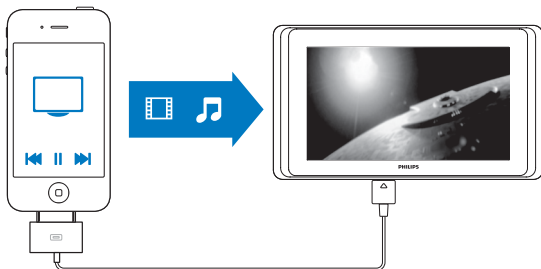
## 4 Воспроизведение

Выберите видео или медиафайл для воспроизведения на iPhone/iPad/iPod.

↳ Интерфейс медиаплеера отобразится на экране iPhone/iPad/iPod.



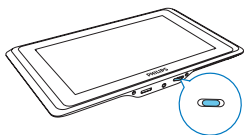
↳ Медиафайл будет воспроизведен на экранах TwinPlay.



---

### Регулировка громкости

Для регулировки громкости встроенных динамиков поворачивайте колесико по часовой или против часовой стрелки.



---

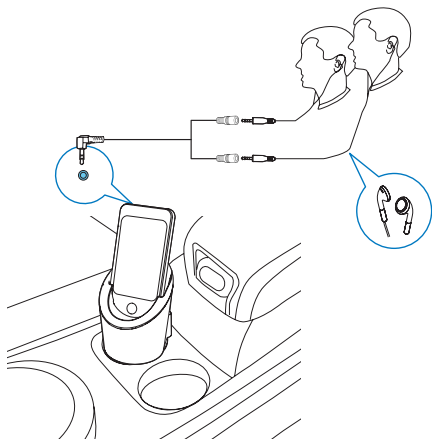
## Использование разветвителя для наушников

Используйте разветвитель наушников для подключения двух пар наушников; это позволит вам смотреть фильмы и слушать музыку вместе с другим пассажиром, не мешая остальным.



### Примечание

- Изображенные на иллюстрации наушники не входят в комплект.





# 5 Характеристики

## Усилитель

Номинальная выходная мощность	2 X 0,6 Вт (среднеквадр.)
Отношение сигнал/шум	> 55 дБА

## Общая информация

Входная мощность	Автомобильный шнур 12 В
Выходная мощность	12 В 2 А
Энергопотребление во время работы	18 Вт
Энергопотребление в режиме ожидания	< 1 Вт
Макс. нагрузка для iPod/iPhone/iPad	5 В 2,1 А
Размеры PV9002i	
Основное устройство (Ш x В x Г)	266 x 152 x 19,3 мм
Размеры PV7002i	
Основное устройство (Ш x В x Г)	217,3 x 124,3 x 18,5 мм
Вес PV9002i	
Основное устройство	0,435 кг
С упаковкой	1,433 кг
Вес PV7002i	
Основное устройство	0,29 кг
С упаковкой	1,064 кг



### Примечание

- Следующие модели iPod не поддерживаются: iPod classic, iPod 4G, iPod 5G.

# 6 Определение и устранение неисправностей



## Предупреждение

- Запрещается снимать корпус устройства.

Для сохранения действия условий гарантии запрещается самостоятельно ремонтировать систему.

При возникновении неполадок в процессе использования данной системы перед обращением в сервисную службу проверьте следующие пункты. Если не удастся решить проблему, посетите веб-сайт Philips ([www.philips.com/support](http://www.philips.com/support)). При обращении в компанию Philips устройство должно находиться поблизости, а номер модели и серийный номер должны быть известны вам.

### Поддерживает ли это устройство зеркальное отображение на экране iPod/iPhone/iPad?

- Нет. Когда на ЖК-экранах идет воспроизведение фильма или слайд-шоу фотографий, в это же время на iPod/iPhone/iPad этот материал отображаться не будет.

### На экранах ничего не отображается, есть только звук. Что делать?

- Проверьте правильность и плотность подключение штекеров/разъемов iPod/iPhone/iPad и экранов.
- Данное устройство поддерживает только видео стандартного разрешения (SD). Видео высокой четкости (HD) не поддерживается.
- При воспроизведении музыкальных файлов MP3 видео также не отображается.

### Центровка видеоизображения на экране не выполняется.

- Это может быть периодически заметно при воспроизведении онлайн-видео, которое лишь отчасти удовлетворяет спецификациям видеосоединения Apple.

### На экране не удается отобразить фотографию.

- При просмотре фотографий iPod/iPhone/iPad следует переключить в режим слайд-шоу фотографий.

При изменении громкости на iPhone/iPod/iPad уровень громкости не меняется.

- Громкость регулируется при помощи элемента управления на устройстве; при попытке изменить громкость на iPhone/iPod/iPad она не меняется — это нормально.

# 7 Уведомление

Внесение любых изменений, неодобренных Philips Consumer Lifestyle, может привести к лишению пользователя права управлять оборудованием.



Данное изделие соответствует требованиям Европейского Союза по радиопомехам.



Изделие разработано и изготовлено с применением высококачественных деталей и компонентов, которые подлежат переработке и повторному использованию.



Маркировка символом перечеркнутого мусорного бака означает, что данное изделие попадает под действие директивы Европейского совета 2002/96/EC. Узнайте о раздельной утилизации электротехнических и электронных изделий согласно местному законодательству.

Действуйте в соответствии с местными правилами и не выбрасывайте отработавшее изделие вместе с бытовыми отходами. Правильная утилизация отработавшего изделия поможет предотвратить возможные негативные последствия для окружающей среды и здоровья человека.

## **Информация о влиянии на окружающую среду**

Продукт не имеет лишней упаковки. Мы попытались сделать так, чтобы упаковочные материалы легко разделялись на три типа: картон (коробка), пенополистерол (буфер) и полиэтилен (мешки, защитный пенопластовый лист).

Материалы, из которых изготовлена система, могут быть переработаны и вторично использованы специализированными предприятиями. Соблюдайте местные нормативы по утилизации упаковочных материалов, выработавших ресурс батареек и отслужившего оборудования.



Be responsible  
Respect copyrights

Незаконное создание копий материалов, защищенных от копирования, в том числе компьютерных программ, файлов, музыкальных записей и записей теле- и радиопередач, может являться нарушением закона об авторском праве и быть уголовно наказуемым. Данное оборудование не может быть использовано в этих целях.

Made for



iPod



iPhone



iPad

"Сделано для iPod", "Сделано для iPhone", и "Сделано для iPad" означает, что данное электронное устройство разработано для подключения к iPod, iPhone или iPad и было сертифицировано разработчиком на соответствие стандартам Apple. Корпорация Apple не несет ответственности за функциональность данного устройства или за его соответствие стандартам и требованиям техники безопасности. Обратите внимание, что использование этого устройства совместно с iPod, iPhone или iPad может повлиять на работу беспроводной связи.

iPod и iPhone являются товарными знаками корпорации Apple Inc., зарегистрированными в США и других странах. iPad является товарным знаком корпорации Apple Inc.

# ГАРАНТИЙНЫЙ ТАЛОН

Российская Федерация, Республика Беларусь, Казахстан, Республика Беларусь\*

# PHILIPS

Место для прикрепления  
кассового и товарного чеков

<b>Модель:</b>	<i>Заполнение обязательно</i>
<b>Серийный номер:</b>	<i>Заполнение обязательно</i>
<b>Дата продажи:</b>	<i>Заполнение обязательно</i>
<b>ПРОДАВЕЦ:</b>	
<b>Название торговой организации:</b>	<i>Заполнение обязательно</i>
<b>Телефон торговой организации:</b>	<i>Заполнение обязательно</i>
<b>Адрес и E-mail:</b>	<i>Заполнение желательно</i>



Изделие получило в исправном состоянии, в полной комплектности, с инструкцией по эксплуатации на русском языке. Со всеми техническими характеристиками, функциональными возможностями и правилами эксплуатации ознакомлен. Изделие осмотрено и проверено в моем присутствии, претензий к качеству и внешнему виду не имею. Всё изложенное в инструкции по эксплуатации и гарантийном талоне обязуюсь выполнять и гарантирую выполнение всеми пользователями изделия.

С условиями гарантии ознакомлен и согласен.

*(ФИО и подпись покупателя)*

**Внимание! Требуется полное заполнения гарантийного талона продавцом!**

Гарантийный талон недействителен при его неправильном или неполном заполнении, без печати продавца и подписи покупателя. Кассовый и товарный чеки о покупке должны быть прикреплены к настоящему гарантийному талону.



