

Зарегистрируйте свое устройство и  
получите поддержку на  
[www.philips.com/welcome](http://www.philips.com/welcome)

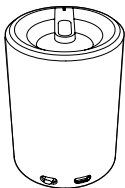
SBA3005/00

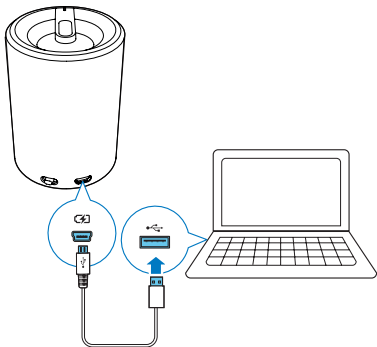


Руководство пользователя

---

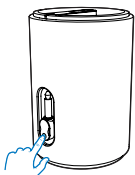
**PHILIPS**



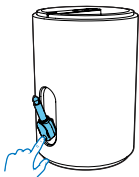




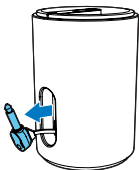
1



2

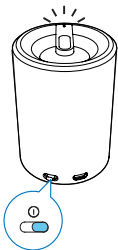


3

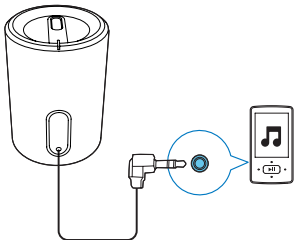


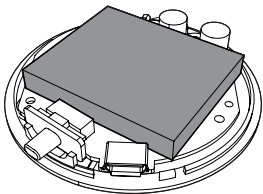


1



2





# 1 Важная информация!

---

## Техника безопасности

---

### Важные инструкции по безопасности

- Обратите внимание на все предупреждения.
- Следуйте всем указаниям.
- Запрещается использовать данное устройство возле воды.
- Запрещается блокировать вентиляционные отверстия устройства. Устанавливайте устройство в соответствии с инструкциями производителя.
- Запрещается устанавливать устройство возле источников тепла, таких как батареи отопления, обогреватели, кухонные плиты и другие приборы (включая усилители), излучающие тепло.
- Используйте только принадлежности/аксессуары, рекомендованные производителем.
- При необходимости технической диагностики и ремонта обращайтесь только к квалифицированным специалистам. Проведение диагностики необходимо при любых повреждениях прибора, например при повреждении сетевого шнура или вилки, попадании жидкости или какого-либо предмета в прибор, воздействии дождя или влаги, неполадках в работе или падении.
- Следует исключить попадание на телевизор капель или брызг.
- Не помещайте на прибор потенциально опасные предметы (например, сосуды с жидкостями и зажженные свечи).



## Предупреждение

- Запрещается снимать корпус устройства.
- Запрещается устанавливать это устройство на другие электрические приборы.

---

## Уведомление

Внесение любых изменений, не одобренных Philips Consumer Lifestyle, может привести к лишению пользователя права управлять оборудованием.

Данное изделие соответствует требованиям Европейского Союза по радиопомехам.



---

## Утилизация старого изделия

Маркировка символом перечеркнутого мусорного бака означает, что данное изделие подпадает под действие директивы Европейского Совета 2002/96/ЕС

Узнайте о правилах местного законодательства по отдельной утилизации электротехнических и электронных изделий.

Действуйте в соответствии с местными правилами и не выбрасывайте отработавшее изделие вместе с бытовыми отходами. Правильная утилизация отслужившего оборудования поможет предотвратить возможное вредное воздействие на окружающую среду и здоровье человека.

В изделии содержатся элементы питания, которые подпадают под действие директивы ЕС 2002/96/ЕС и не могут быть утилизированы вместе с бытовым мусором. Ознакомьтесь с местными правилами утилизации элементов питания. Правильная утилизация поможет

предотвратить вредное воздействие на окружающую среду и здоровье человека.





Для извлечения аккумулятора обязательно обратитесь к специалисту. 

## 2 Начало работы

Всегда следуйте инструкциям, приведенным в данной главе. При обращении в представительство компании Philips необходимо назвать номер модели и серийный номер устройства. Серийный номер и номер модели указаны на нижней панели устройства. Укажите эти номера здесь:

Номер модели \_\_\_\_\_

Серийный номер \_\_\_\_\_

---

### Параметры питания

АС может работать от встроенного аккумулятора.

#### Зарядка встроенного аккумулятора

Подключите АС к ПК с помощью прилагаемого USB-кабеля.

↳ Начнет светиться индикатор питания.

- Индикатор питания погаснет, когда устройство будет полностью заряжено.
- 

### Воспроизведение

- 1 Отключите разъем аудиовхода от АС.
- 2 Чтобы включить акустическую систему, сдвиньте переключатель.  
↳ Загорится светодиодный индикатор.
- 3 Подключите разъем аудиовхода АС к устройству.
- 4 Отрегулируйте уровень громкости и найдите аудиоконтент на устройстве.
- 5 По окончании использования отключите устройство от АС и сдвиньте переключатель, чтобы выключить ее.

## 3 Сведения об изделии

Номинальная выходная мощность	2 Вт (среднеквадр.)
Входная мощность сети пост. тока	USB 5 В 500 мА
Встроенный литий-полимерный аккумулятор	3,7 В 500 мА*ч

## 4 Устранение неисправностей

Для сохранения действия условий гарантии запрещается самостоятельно ремонтировать систему.

При возникновении неполадок в процессе использования данной системы перед обращением в сервисную службу проверьте следующие пункты. Если не удастся решить проблему, посетите веб-сайт Philips ([www.philips.com/welcome](http://www.philips.com/welcome)). При обращении в компанию Philips устройство должно находиться поблизости, номер модели и серийный номер должны быть известны.

**Отсутствует питание:** Зарядите АС.

**Нет звука:** Отрегулируйте громкость на устройстве.

**АС не реагирует:** Перезапустите АС.





All registered and unregistered trademarks are property of their respective owners.

© 2012 Koninklijke Philips Electronics N.V.

All rights reserved.

SBA3005\_00\_UM\_V1.0

