

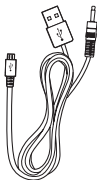
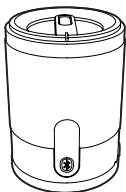
Зарегистрируйте свое устройство и получите
поддержку на
www.philips.com/welcome

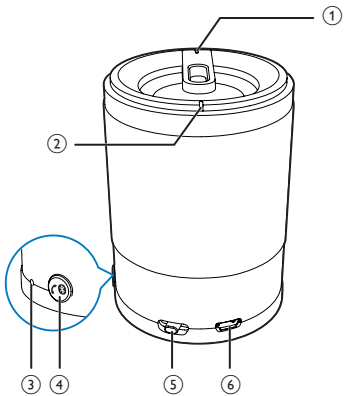
SBT50/00

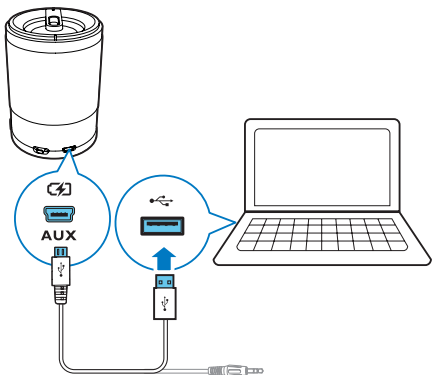


Руководство пользователя

PHILIPS

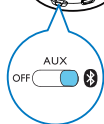


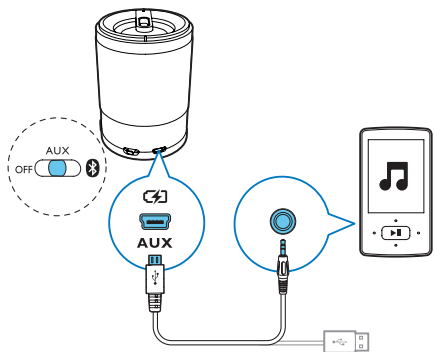


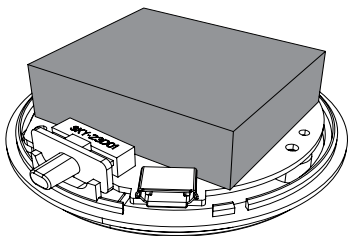




(((BEEP)))







1 Важная информация!

Техника безопасности

Важные инструкции по безопасности

- Обратите внимание на все предупреждения.
- Следуйте всем указаниям.
- Запрещается использовать данное устройство возле воды.
- Запрещается блокировать вентиляционные отверстия устройства. Устанавливайте устройство в соответствии с инструкциями производителя.
- Запрещается устанавливать устройство возле источников тепла, таких как батареи отопления, обогреватели, кухонные плиты и другие приборы (включая усилители), излучающие тепло.
- Используйте только принадлежности/аксессуары, рекомендованные производителем.
- При необходимости технической диагностики и ремонта обращайтесь только к квалифицированным специалистам. Проведение диагностики необходимо при любых повреждениях прибора, например при повреждении сетевого шнура или вилки, попадании жидкости или какого-либо предмета в прибор, воздействии дождя или влаги, неполадках в работе или падении.
- Следует исключить попадание на телевизор капель или брызг.
- Не помещайте на прибор потенциально опасные предметы (например, сосуды с жидкостями и зажженные свечи).

Предупреждение

- Запрещается снимать корпус устройства.
- Запрещается смазывать детали устройства.
- Запрещается устанавливать это устройство на другие электрические приборы.

Уведомление

Внесение любых изменений, неодобренных Philips Consumer Lifestyle, может привести к лишению пользователя права управлять оборудованием.

Данное изделие соответствует требованиям Европейского Союза по радиопомехам.



Утилизация старого изделия

Маркировка символом перечеркнутого мусорного бака означает, что данное изделие подпадает под действие директивы Европейского Совета 2002/96/ЕС

Узнайте о правилах местного законодательства по отдельной утилизации электротехнических и электронных изделий.

Действуйте в соответствии с местными правилами и не выбрасывайте отработавшее изделие вместе с бытовыми отходами. Правильная утилизация отслужившего оборудования поможет предотвратить возможное вредное воздействие на окружающую среду и здоровье человека.

В изделии содержатся элементы питания, которые подпадают под действие директивы ЕС 2002/96/ЕС и не могут быть утилизированы вместе с бытовым мусором. Ознакомьтесь с местными правилами утилизации элементов питания. Правильная утилизация поможет



предотвратить вредное воздействие на окружающую среду и здоровье человека.

Для извлечения аккумулятора обязательно обратитесь к специалисту. ()

2 Акустическая система Bluetooth

Параметры питания

АС может работать от встроенного аккумулятора.

Зарядка встроенного аккумулятора

Подключите разъем micro USB () к ПК с помощью прилагаемого USB-кабеля.

↳ Начнет светиться индикатор питания ().

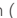
- Индикатор питания погаснет, когда устройство будет полностью заряжено.

3 Воспроизведение

Воспроизведение с устройства Bluetooth


Примечани: Рабочее расстояние между АС и подключаемым Bluetooth-устройством составляет примерно 10 метров.

1 Установите переключатель () в положение , чтобы выбрать аудиоисточник Bluetooth.

↳ Индикатор Bluetooth () начнет мигать (синим).

2 Включите функцию Bluetooth на Bluetooth-устройстве.

3 На Bluetooth-устройстве выберите «PHILIPS SBT50» для сопряжения.

↳ АС издаст два звуковых сигнала, и индикатор Bluetooth () будет гореть ровным светом (синим).

- Для некоторых моделей устройств необходимо ввести пароль сопряжения «0000».

4 Запустите воспроизведение музыки на Bluetooth-устройстве.

При входящем вызове:

- Нажмите кнопку Bluetooth (④), чтобы ответить на вызов.
- Снова нажмите кнопку Bluetooth (④), чтобы завершить вызов.

Совет

- Для оптимальной работы динамика можно говорить в микрофон (③).

Воспроизведение с внешнего устройства

- 1 Установите переключатель (⑤) в положение **AUX**, чтобы выбрать Aux-in в качестве аудиоисточника.
↳ Индикатор питания (②) начнет гореть белым светом.
- 2 Подключите АС к внешнему устройству с помощью прилагаемого USB-кабеля.
- 3 Запустите воспроизведение музыки на устройстве.

4 Сведения об изделии

Примечание: Информация о продукте может быть изменена без предварительного уведомления

Номинальная выходная мощность	2 Вт (среднеквадр.)
Aux-in Link	600 мВ (среднеквадр.), 10 кОм
Входная мощность сети пост. тока	USB: 5 В, 500 мА;

Встроенный литий-полимерный аккумулятор	3,7 В 500 мА*ч
Время работы от аккумулятора	>8 часов
Размеры: основное устройство (диаметр x высота)	Δ56 мм * В80 мм
Вес — основное устройство	0,15 кг
Характеристики Bluetooth	V2.1 + EDR
Поддерживаемые профили	HFPv1.6, A2DPv1.2, HSPv1.2
Дополнительные функции	Подавление шумов и эха
Радиус действия	10 м, прямая видимость

5 Устранение неисправностей

Предупреждение

- Запрещается снимать корпус устройства.

Для сохранения действия условий гарантии запрещается самостоятельно ремонтировать систему.

При возникновении неполадок в процессе использования данной системы перед обращением в сервисную службу проверьте следующие пункты. Если не удастся решить проблему, посетите веб-сайт Philips (www.philips.com/support). При обращении в компанию Philips устройство должно находиться поблизости, номер модели и серийный номер должны быть известны.

Отсутствует питание

- Зарядите АС.

Нет звука

- Отрегулируйте громкость на мобильном телефоне или ПК/ Mac.
- Убедитесь, что мобильный телефон с поддержкой Bluetooth находится в рабочем диапазоне.
- Убедитесь, что выбран нужный источник звука.

АС не реагирует

- Перезапустите АС.



All registered and unregistered trademarks are property of their respective owners.

© 2012 Koninklijke Philips Electronics N.V.

All rights reserved.

SBT50_00_UM_V1.0

