

DS1100

Quick start guide **English**

Lynvejledning **Dansk**

Schnellstartanleitung **Deutsch**

Guía de configuración rápida **Español**

Guide de démarrage rapide **Français**

Guida di avvio rapido **Italiano**

Snelstartgids **Nederlands**

Snabbstartguide **Svenska**

Stručný návod k rychlému použití **Čeština**

Οδηγός γρήγορης έναρξης **Ελληνικά**

Pikaopas **Suomi**

Rövid üzembe helyezési útmutató **Magyar**

Skrócona instrukcja obsługi **Polski**

Manual de Início Rápido **Português**

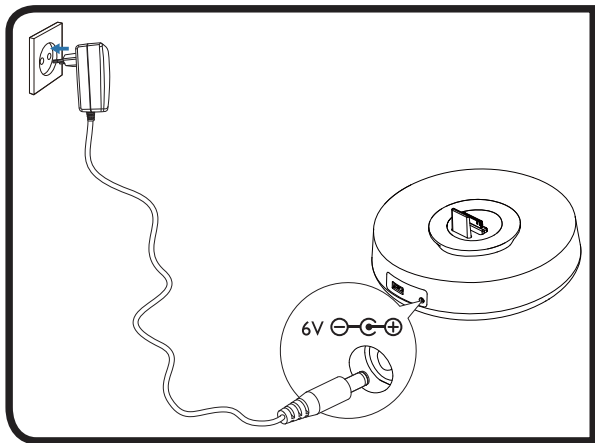
Краткое руководство **Русский**

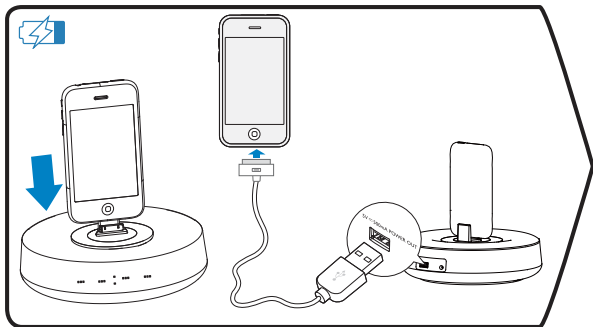
Stručná úvodná príručka **Slovensky**

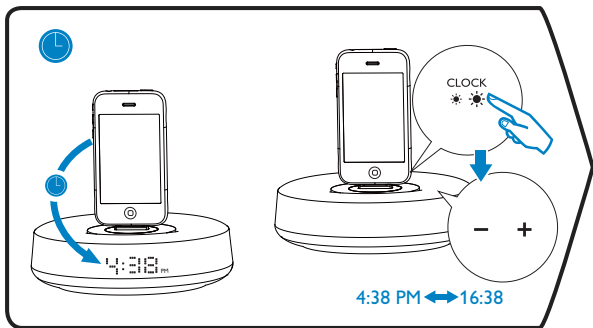


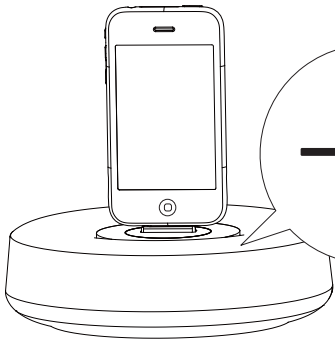
Register your product and get support at
www.philips.com/welcome

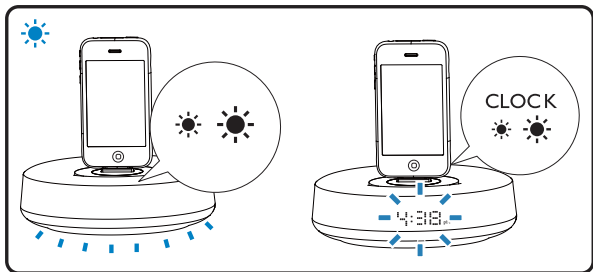
PHILIPS











Важные инструкции по безопасности

- ① Ознакомьтесь с данными инструкциями.
- ② Соблюдайте данные инструкции.
- ③ Обратите внимание на все предупреждения.
- ④ Следуйте всем указаниям.
- ⑤ Запрещается использовать данное устройство возле воды.
- ⑥ Очищайте устройство только сухой тканью.
- ⑦ Запрещается блокировать вентиляционные отверстия на устройстве.
Устанавливайте устройство в соответствии инструкциями производителя.
- ⑧ Запрещается устанавливать устройство возле источников нагрева, таких как батареи отопления, обогреватели, кухонные плиты и др. приборы (включая усилители), излучающие тепло.
- ⑨ Не наступайте на сетевой шнур и не заземляйте его, особенно в области вилки, розетки и в местах выхода из устройства.
- ⑩ Используйте только приспособления/принадлежности, указанные производителем.
- ⑪ Устанавливайте устройство только на тележку, подставку, треногу, кронштейн или стол, указанные производителем или входящие в комплект поставки. При использовании тележки передвигайте ее осторожно во избежание наклона и падения устройства.
- ⑫ Отключайте устройство от сети во время грозы или в случае длительного перерыва в использовании.
- ⑬ Для ремонта обращайтесь только к квалифицированным специалистам.
Устройство необходимо отдать в ремонт при любых повреждениях, таких как повреждение сетевого шнура или вилки, попадание жидкости или какого-либо предмета в устройство, воздействие дождя или влаги, неполадки в работе или падение.
- ⑭ Запрещается подвергать устройство воздействию воды.
- ⑮ Не помещайте на устройство потенциально опасные предметы (например, сосуды с жидкостями, зажженные свечи).
- ⑯ В данном изделии могут содержаться свинец и ртуть. Утилизация этих веществ регламентируется в соответствии с требованиями по охране окружающей среды. За информацией об утилизации или переработке обратитесь в соответствующие организации или в Ассоциацию электронной промышленности (Electronic Industries Alliance): www.eiae.org.



