

Portable LCD TV  
**Переносной ЖК-Телевизор**

Instruction manual  
**Руководство по эксплуатации**

### **Уважаемый покупатель!**

Благодарим Вас за покупку нашего изделия. Чтобы понять, как правильно и безопасно пользоваться Вашей моделью изделия, рекомендуется тщательно изучить настоящее руководство перед подключением, регулировкой и эксплуатацией изделия. Сохраняйте руководство для использования в будущем.

## **Содержание**

---

Содержание.....	11
Меры предосторожности .....	12
Использование наушников .....	12
Комплект поставки .....	12
Описание .....	13
Передняя панель .....	13
Задняя панель .....	13
Пульт дистанционного управления (ПДУ) .....	13
Установка батарей .....	14
Функции кнопок .....	14
Установка/Подключение .....	15
Операции меню.....	16
Устранение неисправностей .....	18
Технические характеристики .....	19

## Меры предосторожности

---

1. Не пытайтесь ремонтировать устройство самостоятельно. В случае неисправности сразу отключите телевизор, затем обратитесь к ближайшему дилеру. Данный телевизор включает множество высокоточных компонентов. Устройство может быть повреждено или сломано во время самостоятельного демонтажа и переоборудования.
2. Не подвергайте телевизор воздействию влаги, пыли, дыма, прямых солнечных лучей или другим нежелательным для него условиям окружающей среды.
3. Не используйте растворители или другие химические чистящие средства. Используйте мягкую салфетку, чтобы удалить пыль или загрязнения с телевизора.
4. Не устанавливайте телевизор в местах со слишком высокой или слишком низкой температурой. Температура хранения телевизора от  $-20^{\circ}\text{C}$  до  $+60^{\circ}\text{C}$ . Диапазон рабочих температур составляет от  $0^{\circ}\text{C}$  до  $+40^{\circ}\text{C}$ .
5. Используйте только сетевой адаптер и автомобильный адаптер, прилагающийся к телевизору.
6. В целях безопасности отсоединяйте сетевой адаптер и автомобильный адаптер, если телевизор не используется.
7. Не роняйте и не ударяйте телевизор.
8. В целях собственной безопасности не смотрите и не включайте телевизор, когда Вы находитесь за рулем.
9. В некоторых случаях смотреть и управлять телевизором за рулем автомобиля может быть противозаконно.
10. На ЖК дисплее может быть несколько ярких или темных точек. Это общее свойство всех дисплеев, использующих технологию активной матрицы. Эта характеристика не является неисправностью.

### Использование наушников

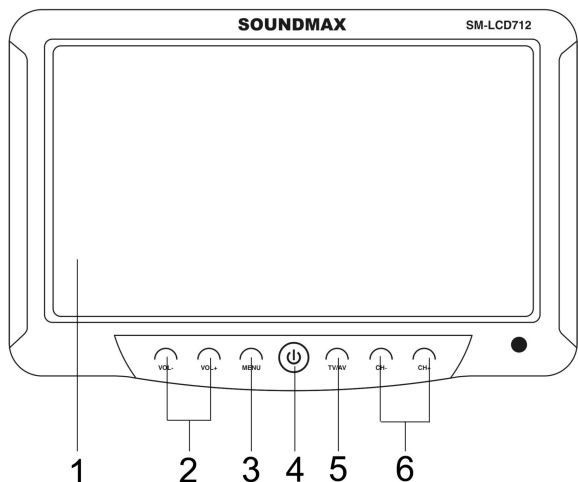
1. Не слушайте музыку в наушниках слишком громко, это может повредить Вам и окружающим Вас людям.
2. При использовании наушников открытого типа уменьшите звук во избежание влияния посторонних шумов.
3. Если у Вас появляется звон в ушах, уменьшите звук или прекратите слушать музыку через наушники.
4. Врачами рекомендуется не прослушивать музыку через наушники непрерывно в течение долгого времени.

## Комплект поставки

---

ЖК телевизор	Адаптер питания автомобильный
Антенна	Аудио-видео кабель
Наушники	Кронштейн для установки
Пульт дистанционного управления	Руководство по эксплуатации
Подставка	Гарантийный талон
Адаптер питания сетевой	Информация для потребителя

## Описание

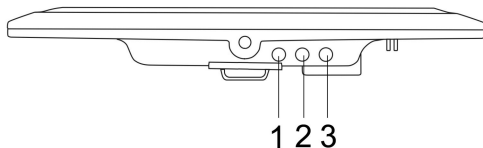


### Передняя панель

1. ЖК дисплей
2. Кнопки VOL+ /VOL-
3. Кнопка MENU
4. Кнопка POWER
5. Кнопка TV/AV
6. Кнопки CH+ /CH-

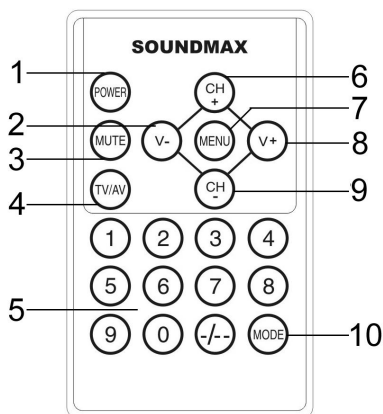
### Задняя панель

1. Аудио-видео вход AV
2. Разъем для наушников
3. Разъем питания



### Пульт дистанционного управления (ПДУ)

1. Кнопка POWER
2. Кнопка VOL-
3. Кнопка MUTE
4. Кнопка TV/AV
5. Кнопки с цифрами
6. Кнопка CH+
7. Кнопка MENU
8. Кнопка VOL+
9. Кнопка CH-
10. Кнопка MODE

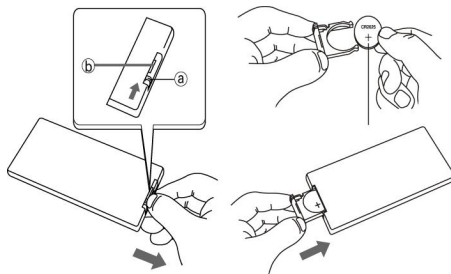


## Внимание

1. Направляйте ПДУ на ИК сенсор на передней панели телевизора.
2. Не роняйте, не ударяйте, не разбирайте ПДУ и не допускайте попадания влаги внутрь ПДУ.
3. Не держите кнопки нажатыми слишком долго. Оптимальное время нажатия – 2 секунды.

## Установка батарей

Вставьте батареи как показано на рисунке выше, соблюдая правильную полярность (+) и (-). Используйте одну батарейку типа Сr2025. Если ПДУ не работает даже вблизи устройства, замените батарейки. Не используйте перезаряжаемые батареи. Извлекайте батарейки из ПДУ, если он не будет использоваться долгое время.



## Функции кнопок

**Кнопка POWER:** Нажмите эту кнопку для включения/выключения питания.

**Кнопка MENU:** Нажмите эту кнопку для отображения экранного меню.

**Кнопка AV/TV:** Нажимайте эту кнопку для переключения между источниками аудио-видео сигнала.

**Кнопка MUTE:** Нажмите эту кнопку для отключения звука. Нажмите ее повторно или нажмите кнопки VOL+/VOL- для возобновления звука. При отключении звука на дисплее отобразится соответствующий символ.

**Кнопки VOL-/VOL+:** Нажмите кнопку VOL- для уменьшения уровня громкости звука. Нажмите кнопку VOL+ для увеличения уровня громкости звука.

**Кнопки CH-/CH+:** Нажмите кнопку CH+ для выбора следующего канала. Нажмите кнопку CH- для выбора предыдущего канала.

**Кнопки с цифрами и кнопка выбора двузначного числа:** Если канал обозначается одной цифрой, просто нажмите соответствующую цифровую кнопку на ПДУ. Если канал обозначается двумя цифрами, нажмите сначала кнопку выбора двузначного числа (на экране отобразится «- -»), затем нажмите соответствующие кнопки с цифрами.

**Кнопка MODE:** Нажмите кнопку, чтобы выбрать режим изображения.

**Внимание:** Данная модель телевизора не имеет слота для карт памяти. Отверстие под SD-карту не предназначено для использования и закрыто заглушкой.

## Установка/Подключение

### Установка стойки:

- Ослабьте металлическую гайку, расположенную спереди кронштейна, вращая пластмассовую гайку.
- Вставьте металлическую гайку кронштейна в прорезь на задней стороне устройства; передвиньте кронштейн на нужную высоту.
- Затяните пластмассовую гайку для прочной фиксации устройства.
- Отрегулируйте угол наклона устройства, вращая боковую гайку кронштейна.
- Привинтите стойку к кронштейну.

### Подсоединение антенны:

Вставьте антенну в разъем для антенны, расположенный на задней панели устройства.

### Подсоединение наушников:

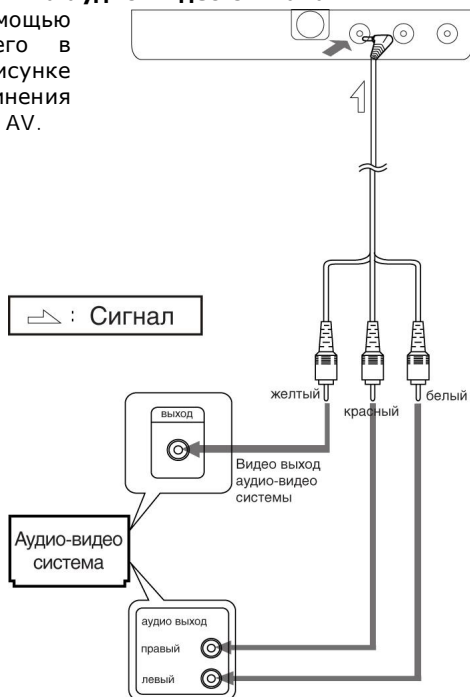
Подсоедините наушники к разъему для наушников. При использовании наушников звук через внешние динамики устройства воспроизводиться не будет.

### Подключение к источнику питания:

Подсоедините штекер сетевого адаптера или автомобильного адаптера питания, входящих в комплект, к разъему питания, а вилку штекера к розетке или к прикуривателю соответственно. При использовании устройства в помещении подключайте устройство к сети питания с помощью сетевого адаптера; при использовании в автомобиле используйте автомобильный адаптер питания. Нажмите кнопку POWER, чтобы включить устройство.

### Подключение внешнего источника аудио-видео сигнала

Выполните подсоединение с помощью аудио-видео кабеля, входящего в комплект, как показано на рисунке ниже. После подсоединения переключите устройство в режим AV.




## Операции меню

### РЕЖИМ AV

Нажимайте кнопку MENU, чтобы перейти к меню настройки изображения, аудио, настроек, системы или часов.

Нажимайте кнопки CH+/CH-, чтобы выбрать параметр для настройки; с помощью кнопок VOL+/VOL- настройте параметр.

ИЗОБРАЖЕНИЕ ЯРКОСТЬ КОНТРАСТ ЦВЕТНОСТЬ	АУДИО ГРОМКОСТЬ	НАСТРОЙКА  ФОРМАТ ТВ ЯЗЫК СИГНАЛ
СИСТЕМА СИСТЕМА ТВ.	ЧАСЫ ТАЙМЕР СНА ВРЕМЯ ВЫКЛЮЧ. В. ВКЛЮЧ. В.	

### Примечания:

Настройка: **Формат ТВ** – изменение размера экрана; **Язык** – выбор языка экранного меню; **Сигнал** – выбор AV или TV режима.


Система: **Система ТВ** – выбор системы цветности Pal/NTSC/Secam/ Авто.

Часы: **Таймер сна** – выбор интервала времени (в минутах) до автоматического отключения устройства; **Время** – установка текущего времени; **Выключ. В.** – установка времени автоматического отключения устройства; **Включ. В.** – установка времени автоматического включения устройства.

### РЕЖИМ TV

Нажимайте кнопку MENU, чтобы перейти к меню настройки изображения, аудио, настроек, системы или часов.

Нажимайте кнопки CH+/CH-, чтобы выбрать параметр для настройки; с помощью кнопок VOL+/VOL- настройте параметр.

ИЗОБРАЖЕНИЕ ЯРКОСТЬ КОНТРАСТ ЦВЕТНОСТЬ	АУДИО ГРОМКОСТЬ	НАСТРОЙКА  ФОРМАТ ТВ ЯЗЫК СИГНАЛ
СИСТЕМА СИСТЕМА ТВ ЗВУК ПОМЕНЯТЬ КОПИРОВ.	УСТАНОВКИ АВТОПОИСК РУЧН. ПОИСК ПОДСТРОЙКА ПРОПУСК	ЧАСЫ ТАЙМЕР СНА ВРЕМЯ ВЫКЛЮЧ. В. ВКЛЮЧ. В.

**Примечания:**

Система: **Звук** – выбор системы звука; **Поменять** – выбор канала, который будет заменен текущим; **Корпиров.** – выбор канала, который будет скопирован в текущую ячейку памяти.

Установки: **Автопоиск** – автоматический поиск каналов; **Ручн. поиск** – поиск каналов вручную; **Подстройка** – точная настройка частоты; **Пропуск** – определение канала, который будет пропускаться при последовательном выборе каналов.



## Устранение неисправностей

Следующие проблемы не указывают на неисправность телевизора. Перед обращением в сервис выполните рекомендуемые ниже процедуры.

<b>Проблема</b>	<b>Возможные причины неисправности</b>
Нет изображения и звука	Сетевой адаптер или автомобильный адаптер неправильно подключен. Отключено питание. Режим TV/AV выбран неправильно.
Нет изображения	Проверьте, правильно ли выбраны каналы. Заново выполните автоматическую настройку каналов.
Нет звука	Проверьте, не выключен ли звук, правильно ли выбрана система звука, не подключены ли наушники. Возможен плохой прием сигнала или включена функция приглушения звука. Система звука настроена неправильно.
Плохой прием	Правильно ли настроена антенна и настроен ли канал правильно.
Темное изображение	Проверьте настройки яркости и контрастности. Возможно плохое освещение. Слабый сигнал.
Размытое изображение или изображение с помехами.	Проверьте расположение антенны. Помехи в виде «снега» могут быть вызваны электрической интерференцией от моторов автомобилей, поездов, линий высокого напряжения или неоновых подсветок.
Нет цвета	Проверьте настройки цветности, правильно ли выбрана система цветности.
ПДУ не работает	Проверьте, на разряжены ли батарейки, не попадает ли на сенсор ПДУ солнечный свет.

## Технические характеристики

Название:	7" Цветной широкоформатный TFT телевизор с активной матрицей
Принимаемый диапазон:	48.25 МГц - 863.25 МГц
Формат:	16:9
Цветовая система:	PAL/SECAM
Разрешение:	480 (Г) x 234 (В)
Яркость:	300 кд/м <sup>2</sup>
Контрастность:	300:1
Выходная мощность динамиков:	2 Вт
Время отклика (мс):	<40
Память:	128 каналов
Угол обзора:	120 (В), 120 (Г)
Разъемы:	Аудио/видео вход; выход на наушники
Питание:	От адаптера переменного тока; от бортовой сети автомобиля
Потребление энергии:	6 Вт
Размеры:	185 мм (Ш) x 120 мм (В) x 21 (Г)
Вес:	~ 0,3 кг

**Внимание:** В процессе совершенствования изделия технические характеристики могут быть изменены без предварительного уведомления.

